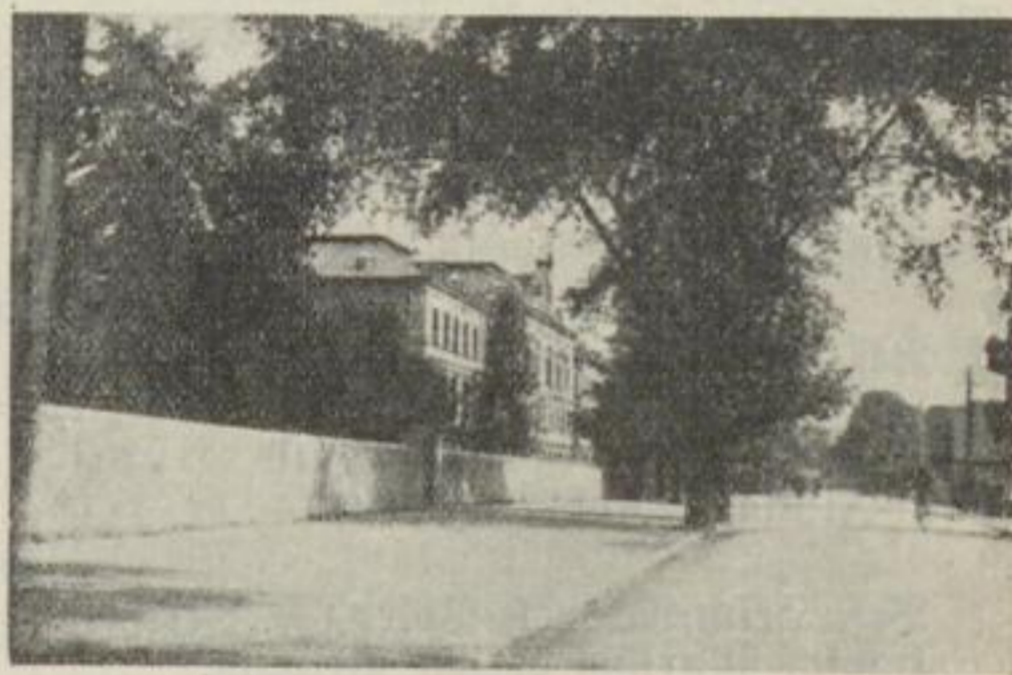


- I. Klopfer, Louis, Privatuz.  
 II. Avenarius, Eduard, Dr. med., prakt. Arzt und Chirurg. Sprechzeit: ½4—6 Uhr, Donnerst. 9—10 Uhr. ☞ 878 (2878).
- 11 98  
 Bes. Baumann, Walter, Dresden-Alst., Prager Straße.  
 p. Haniich, Hugo, Konfektion.  
 p. u. III. Wagner, Paul, Lebensmittelgesch.  
 I. Thunig, Elise, Lehrerswitwe.  
 II. Matton, Alb., Kupferstecher u. Radierer.  
 III. Weiß, Richard, Schulhausmeister a. D. [Kaiserstraße.]
- 12 11  
 p. Bes. Franze, Gustav, Fleischermeister. ☞ 209 (2209).  
 I. Schulze, Katharina, Schiffseignerin. ☞ 477 (2477).  
 II. Sohr, Oskar, Privatmann.  
 Gleißberg, Gerhard, Dr. med., Arzt.
- 13 85  
 p. Bes. Stelzner, Georg, Weinstubenbesitzer. ☞ 660 (2660).  
 I. Voigt, Georg, Kunstmaler.  
 II. Zimmermann, Marie verw., Porzellanhändlerin.  
 Schlicke, Hermann, Fabrikarbeiter.
- 14 12  
 Bes. Epperlein, Walter, Dresdn. Str. 25.  
 p. Fa. Georg Wiedel Nachflg., Inh. Walter Epperlein, Drogenhdlg. ☞ 392 (3062). (Wohnung: Dresdner Straße 25.)  
 I. Barth, Gertrud, Lehrerswitwe.  
 Kode, Wilhelm, Polizei-Oberwachtmstr.  
 II. Voigtländer, Ida verw., Schuhwaren.
- 15 84  
 Bes. Seifert, Oskar, Elbstraße 21.  
 p. Seidel, Max, Friseur. (Wohn.: Zäschendorfer Straße 4.)  
 Griehl, Robert, Bäckermeister, Konditorei und Weinschank. ☞ 1558. (3438).  
 I. Richter, Klara verw., Privata.  
 Fischer, Lina verw., Privata.  
 II. Langer, Max, Volksschullehrer.  
 Burthardt, Martin, Oberlehrer.  
 III. Sielaff, Otto, Instrumentenmacher. [Zäschendorfer Straße.]
- 16 13  
 I. Bes. Knoblauch, Anna verw., Inh. der Fa. Bruno Knoblauch. ☞ 584 (3244).  
 p. Vogel, Max, Kaufmann  
 Vogel, Marie verheh., Schokoladen-Spezialgeschäft.  
 II. Heinze, Florentine verw., Privata.  
 Sg. Fa. Bruno Knoblauch, Möbelfabrik, Inhaberin Anna verw. Knoblauch. ☞ 584 (3244).  
 I. Dietrich, Walter, Tischlermeister.
- 17 78  
 Bes. Gebr. Langelütje, G.m.b.H., Zuckerraffinerie. ☞ 38.  
 I. Hildebrand, Eduard, Kaufmann. ☞ 38.  
 Hg. p. Franz Seiml G.m.b.H., Zuckerwarenfabrik.  
 II. Giese, Franz, Nachtwächter.

- 18 14  
 II. Bes. Schumann, Minna verw.  
 p. Elisabeth Falke (Inh. Bruno Falke), Handel mit Schnitt-, Woll- und Kurzwaren. ☞ 1166 (3166).  
 Falke, Herbert, Vertreter für Kraftfahrzeuge. ☞ 1166 (3166).  
 Trillitsch, Hermann, Schuhmachermstr., Schuhhandlung.
- III. Lohse, Moriz, Tischler.  
 Groch, Friedrich, Schuhmacher.  
 Sg. Wedra, Ludwig, Modellier-Atelier und Formengießerei. (Wohn.: im Vorderhaus, I. St.)  
 Zein, Pauline verw.
- 19 77  
 Bes. Kurz, Theodore verw., Privata. ☞ 202 (2202).  
 [Kirchgasse.]
- 20 15  
 Bes. Schumann, Minna verw., Dresdner Straße 18.  
 p. Berg, Alfred, Grüntwarenhändler. ☞ 776 (2776).  
 Köpper, Ida verw., Galanteriewarenhändlerin.  
 I. Dr. Bargmann, Albert, Oberstudiendirektor i. R.  
 II. Walther, Alfred, Musikoberlehrer und Kantor.  
 III. Legler, Max, Oberassistent.  
 v. Der, Else, Privata.  
 [Badgasse.]



Johanneschule, Dresdner Straße

- 21 58  
 Bes. Stadtgemeinde Meißen.  
 Johanneschule.  
 Niedner, Ernst, Schulhausmeister. ☞ 677 (2677).
- 23 56  
 p. Bes. Zabel, Hermann, Gutsbesitzer.  
 Rosack, David, Kunsttischlerei. (Wohn.: Lutherstraße 13.)  
 I. Andrich, Herm., städt. Obergartenmeister.  
 Sg. p. Brückner, August, Eisenfräser.  
 Brückner, Max, Spezialfabrik f. Fleischsalate und Mayonnaisen. ☞ 1085.  
 I. Becker, Walter, Autohalter.  
 Wolf, Oswald, Fabrikarbeiter.  
 Reuter, Max, Konditor.