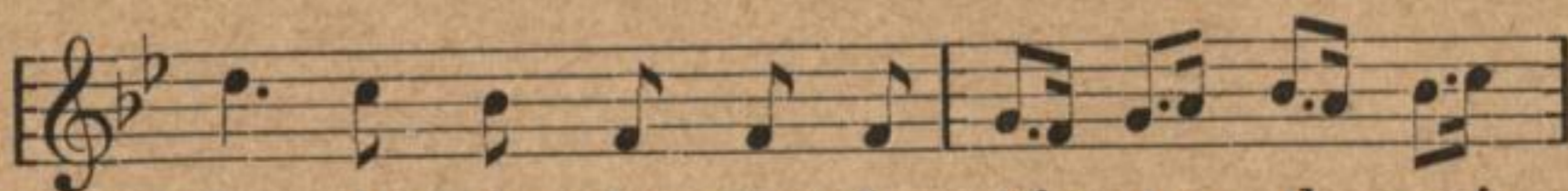




1. mó-drja so tu nje-bje - sa. A tu-tón  
 2. duch so syl - ni wje - so - ły. A tu-tón  
 3. mi - ło - sći - wy, žel - ni - wy. A tu-tón  
 4. dychom spě-wy zno-šu - je. A tu-tón



1. kraj, naš lu-by raj, je serbska ze - mja  
 2. kraj, naš hódny raj, je serbska ze - mja  
 3. lud, naš do-bry lud, je serbski na - rod  
 4. lud, naš sławny lud, je serbski na - rod



1. łu - ži - ska, je na - ša rja - na do - mi-  
 2. zra-dow-na, je na - ša dro - ha do - mi-  
 3. do - stoj - ny; nad tym so, bra - třa, ra - duj-  
 4. khwalobny; nad tym so, bra - třa, ra - duj-

Chor.

1. zna; je serb-ska ze - mja łu - ži - ska,  
 2. zna; je serb-ska ze - mja zra-dow-na,  
 3. my; je serb-ski na - rod do - stoj - ny;  
 4. my; je serb-ski na - rod khwalob - ny;