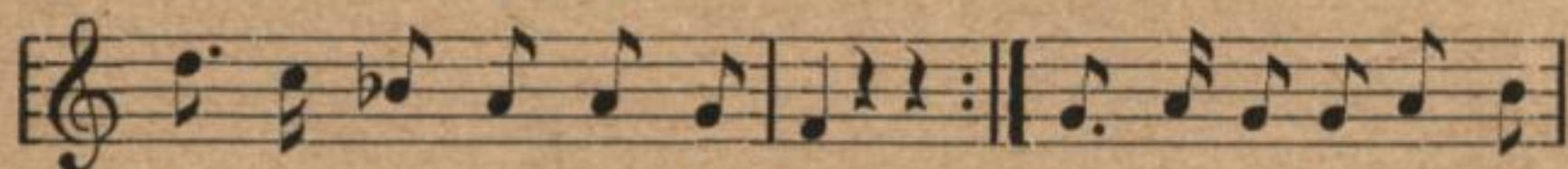




swo - je hol - čo wje - dže pa - cho - lo ;



wo - kol' rjanej me - je zej - hra - wa - ju re - je,



horka banty, ru - bi - šća. Me - ja ru - bi - šća - ta



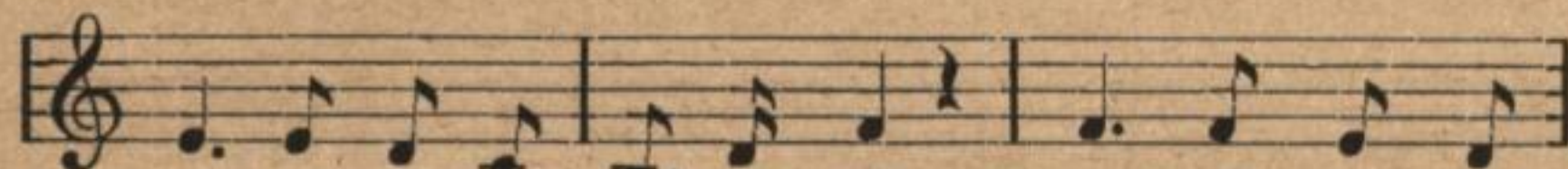
khi - la so: tuž kedžbuj, kedžbuj, spěš - ne



pa - cho - lo! Za tým wjeřškom hrač! Wo - na



le - či, hrač za wjeřškom ze - le - nym!



Pa - cho - lo so mjerza - še, kiž tu me - ju



nje - kry - dže, zo njej' hol - čo je - ho