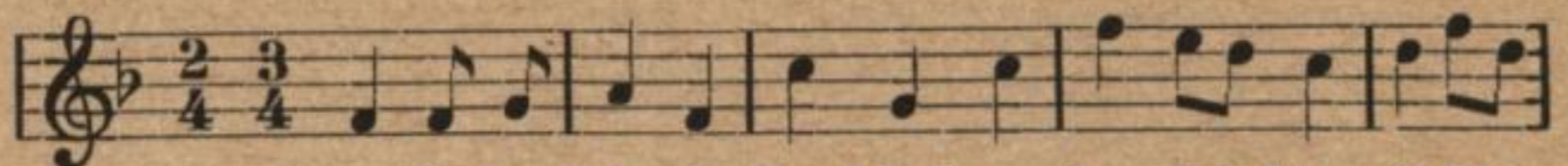


J. Spěwy wšelakeho wopřijeća.

140. Swjateje Marina reja.

Andantino.

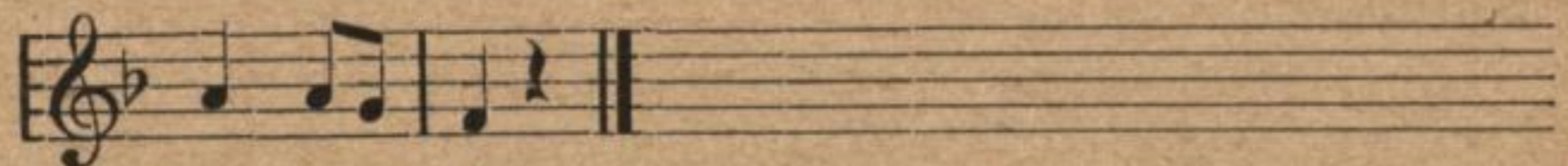
Narodny spěw.



1. Přadla je Marja kudžałku, ku-džałku židža-



nu; přenju je nit-ku na-přad-la, ku-džał-ku



do - přad - la.

2. Šiła je Marja košulku, košulku židžanu; přeni je šowčik zešiła, košulku došiła.

3. Šła je tam Marja do cyrkwje, do cyrkwje Božeje; wona je pačerje spěwała, k Bohu so modliła.

4. K njej stej tam přišloj dušcy dvě, stej so nutř kłapałoj: »Pušć naju, swjata Marja, nutř, kiž maćeř Boža sy!«

5. »»Nutř waju pušćić njemóžu, jandželki rejwaju we swojich židžanych košulkach, we wěńčkach zelenych.«

6. Marja tam reje wodžeše ze swojim džěćatkom. Tak wona Bohu so lubješe; jandželki spěwachu.

H. Z.