

**150. Luby ako prošar.***Moderato.*

Narodny spěw.



1. Płaka-ła Ha - ni - ca se - dým tych lět



dla swójog' lu - beg' mi - nje - nja.

2. Wósme se hudała :, na nowy dwór, swójog' pak lubeg' :, njezabyła.

3. Prěni raz gromaže :, wjacoraštej, :, we swójom nowem :, stwarjenju.

4. Přiže tam prošarik :, na nowy dwór, :, nje-kšěšo spiwaš, :, bjatowaš.

5. To žen mě njeběšo :, prošarik, :, to žen mě běšo :, jeje luby.

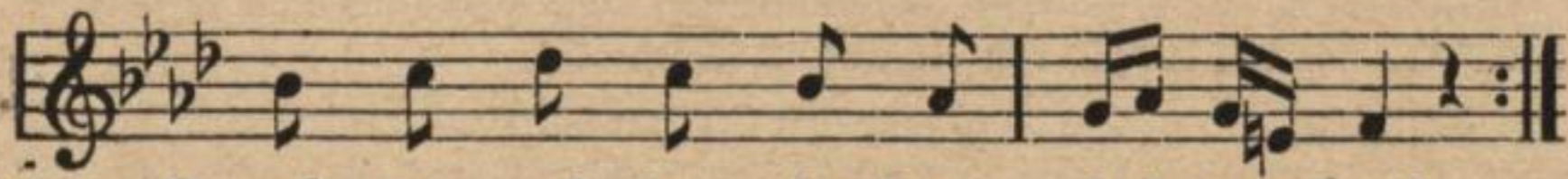
**151. Dobru noc.**

Serbska reja.

Narodny spěw.



1. a 2. Měj ty do - bru noc, měj ty do - bru noc,



1. a 2. och ty mó - ja lu - ba lub - cye - ka!