

Honda 600
 Hersteller:
 Honda Motor Co Ltd., Tokio

Mit dem Honda 600 präsentiert sich ein interessanter japanischer Kleinwagen, der in der Standardausführung mit einem 354-cm³-Motor (31–36 PS), in der Exportausführung (Foto) mit einem 600-cm³-Motor ausgerüstet ist.

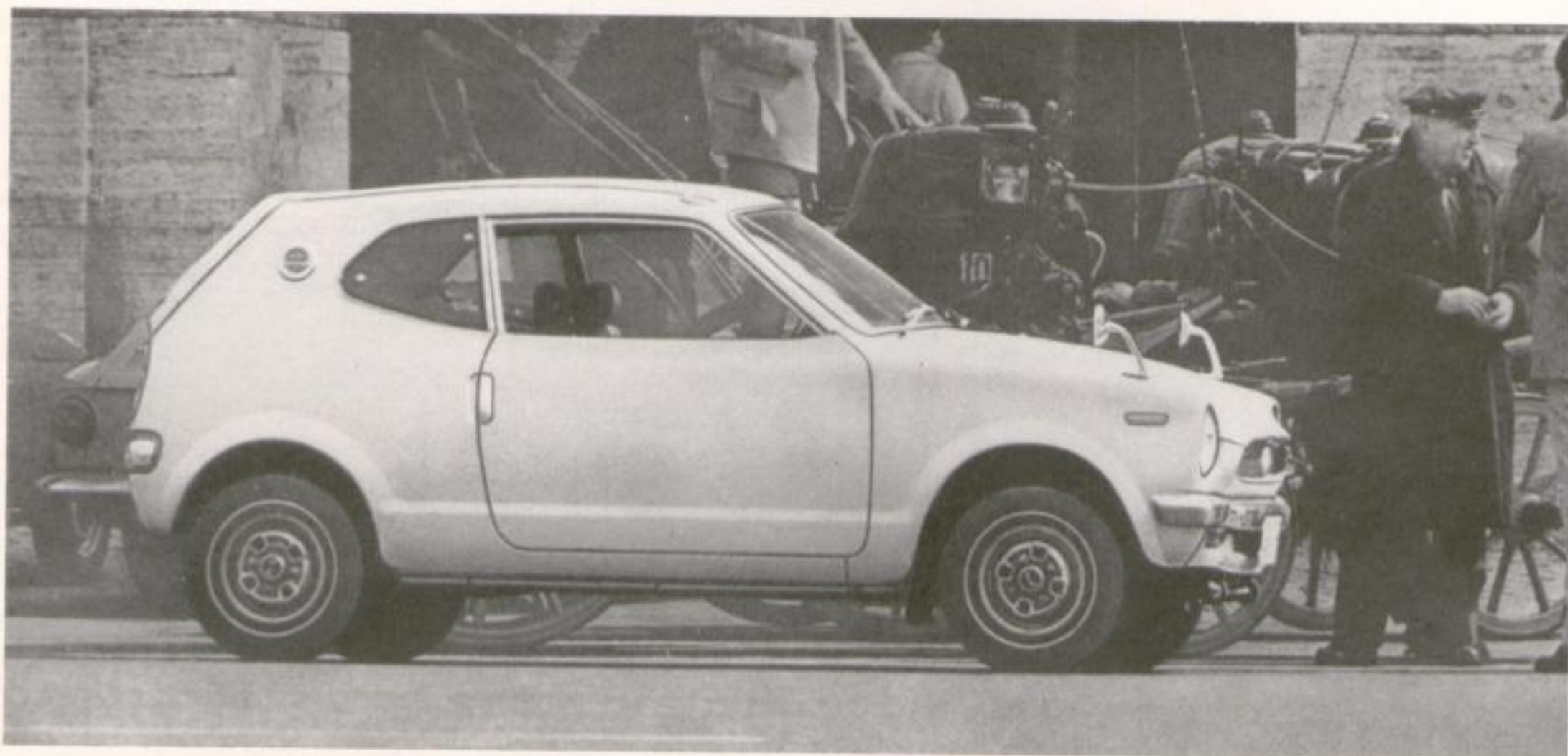
Bei einer Länge von 2 995 mm, einer Breite von 1 295 mm und einer Höhe von 1 275 mm bietet der zweitürige Wagen 4 Personen Platz.

Die kompakte Vollheckausführung in Verbindung mit einer variablen Innenausstattung erlaubt eine vielfältige Nutzung des Fahrzeuges. Durch eine Heckklappe ist der Innenraum zum Beladen gut zugänglich.

Auffällig an der Karosserie, aber konstruktiv nicht überzeugend gelöst sind z. B. die ohne Zwischenstücke in den von Kotflügel, Motorhaube und Bugstück umschlossenen Ausschnitt eingesetzten

Scheinwerfer. Bautoleranzen können dabei weitgehend unberücksichtigt bleiben.

Die Innenausstattung weist trotz mancher Details, die auf oberflächliche Effekte ausgerichtet sind, auf eine rationale Konzeption der Gestaltung hin.



Näherungs-, Schlitz- und Ringinitiatoren

Gestalter:
 Dietmar Palloks, VEB Kombinat EAW,
 Institut für Regelungstechnik
 Hersteller:
 VEB Kombinat
 Meß- und Regelungstechnik Dessau,
 Meßgerätewerk Beierfeld

Häufig werden Datenerfassungsglieder zur Stellungsmeldung eines Maschinenteiles, als Endlagenschalter zur Signalisierung eines Weg- oder Winkelgrenzwertes, als Zeigerabgriffseinrichtung an Meßinstrumenten und Reglern oder zur Ansteuerung von Zählern benötigt. Diese Anwendungsfälle werden durch ein Bausteinsystem berührungsloser Schalter – kurz Initiatoren genannt – realisiert. Durch die Vielzahl der möglichen Einsatzfälle mußte die Gestaltung der In-

itiatoren so vorgenommen werden, daß sie sich in jede zu erwartende Einsatzumgebung einordnen. Die Seitenflächen sind durch Radien miteinander verbunden und heben sich als zusammenhängende Flächen von der Vorder- und Rückseite ab. Dadurch wird der strenge kubische Aufbau der Grundkörper teilweise aufgehoben.

