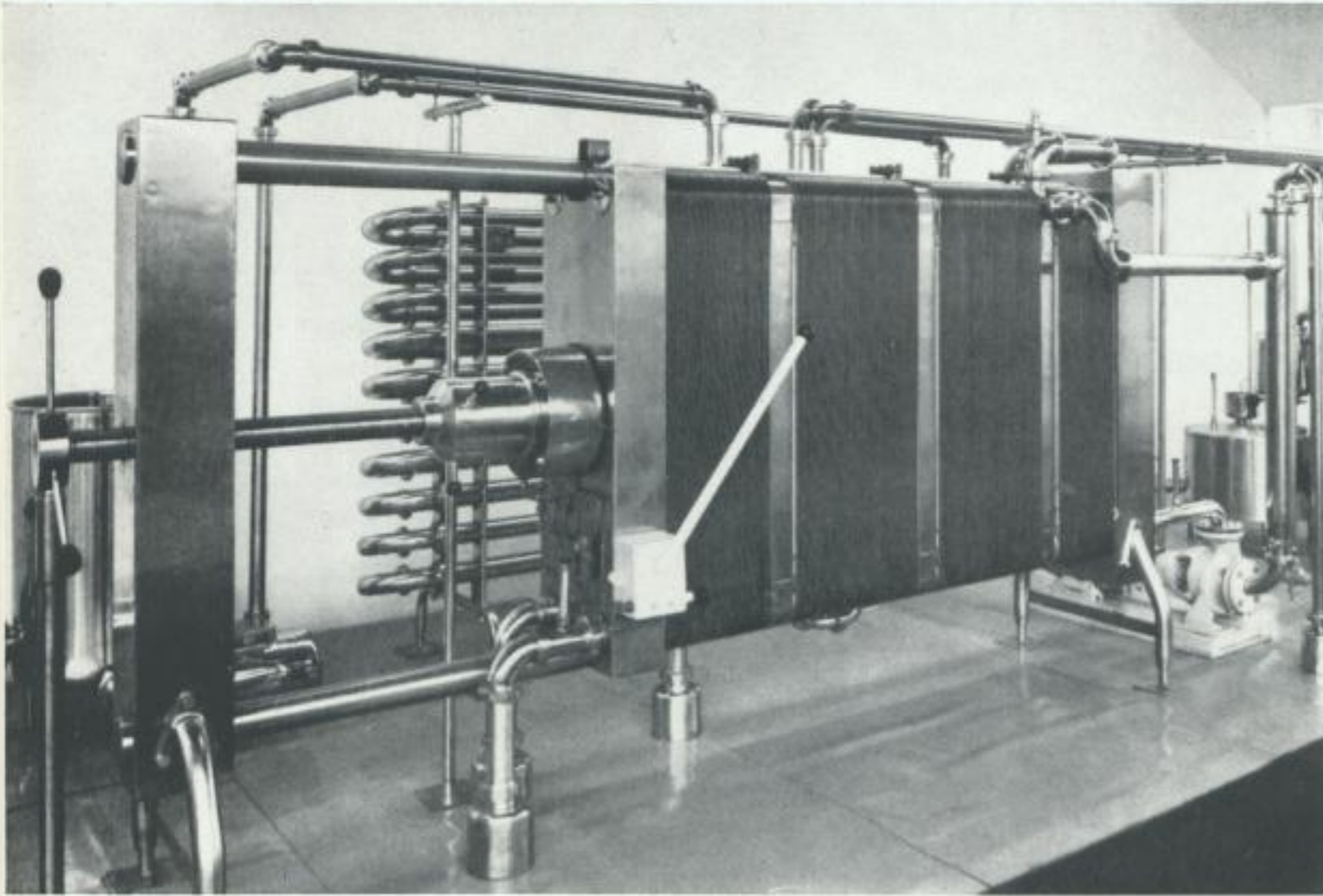


## Neue Erzeugnisse



### Rohrmelkanlage M 665/666Q

**Gestaltung:**  
Entwicklungskollektiv des VEB KHA  
Klaus Musinowski (Konsultation)  
**Hersteller:**  
VEB Kombinat IMPULSA,  
Betrieb Kyffhäuserhütte Artern

Ästhetische Probleme sind an Molkereimaschinen nur in Beziehung zum technologischen Prozeß und zur Projekteinrichtung erkennbar. Der gegenwärtige Zustand einer Molkerei ist u. a. gekennzeichnet durch Maschinen in formal stark richtungsbewegter Tendenz. Freie Rohrleitungssysteme sind mit einer Vielzahl an Detailformen in komplizierten räumlichen Richtungsgegensätzen installiert. Sichtbare Feuchtigkeit entsteht durch Kühl- und Reinigungswasser. Die sensorische Wirkung auf den Menschen ist negativ (Unruhe). Gestaltungsmotiv: Durch eine klare richtungsgegensätzliche bis richtungsdifferenzierte Ordnung an der einzelnen Maschine und am zugeordneten Rohrleitungssystem wird versucht, mittels der erfassbaren sensorischen wirksamen Maschinenform Ruhe zu vermitteln. Die Proportionen sind teilweise Ergebnis der und Ergänzung zu den rationalen Notwendigkeiten der Konstruktion.



### Abgedecktes Motorfahrzeug für Körperbeschädigte W-65, S-65, N-65 (Prototyp)

**Gestalter:**  
Cezary Nawrot, Stefan Solik, Zygmunt Grochowski, Roman Podolak, Adam Kuklewicz, Józef Kapecki/VR Polen

Ziel war, die Bewegungsfähigkeit körperlich Behinderter zu erhöhen. Das Fahrzeug zeichnet sich durch hohe Gebrauchs- und ästhetische Werte aus.

