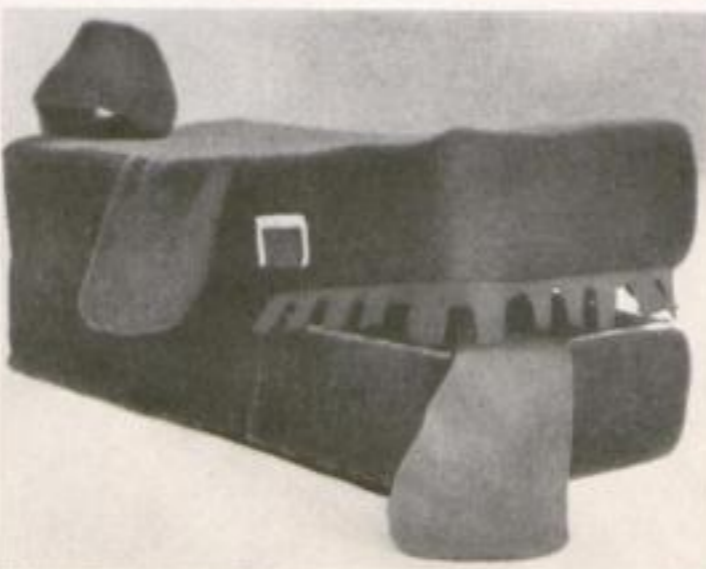


Gestalter: Susanne Schirmer,
3. Studienjahr
Hochschule für industrielle Formgestaltung
Halle, Burg Giebichenstein
Betreuer: Prof. Erwin Andrä



Auf Tieren sitzen

Für Krabbelkinder und etwas Ältere sind diese Sitzlinge bestimmt. Die rechteckige Grundform – durch zwei eingeschobene Schaumstoffplatten gefüllt – signalisiert die Sitzmöglichkeit. Das Maul läßt sich öffnen und schließen, die Zunge ist beweglich. Varianten entstehen durch Verwendung verschiedener Stoffe und Plüsch, durch mannigfaltige Gestaltung von Augen und Ohren und durch Aneinanderkoppeln mehrerer Tiere; es entstehen Gestalten ähnlich Krokodilen, Schlangen und so weiter. Der hohe Abstraktionsgrad der Tiere gestattet auch eine etwas phantastische Farbigkeit.

E. P.

Gestalter: Erika Prinz,
3. Studienjahr
Hochschule für industrielle Formgestaltung
Halle, Burg Giebichenstein
Betreuer: Prof. Erwin Andrä