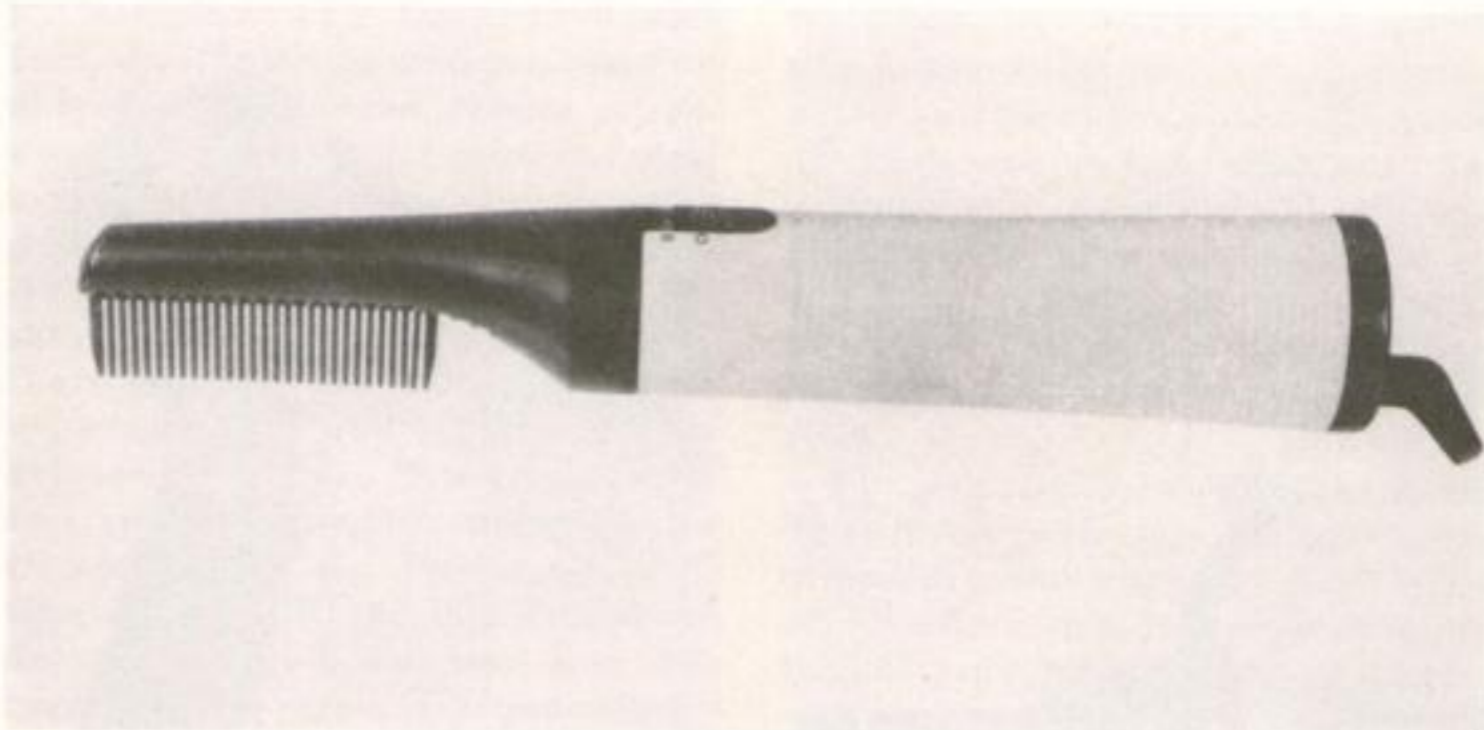
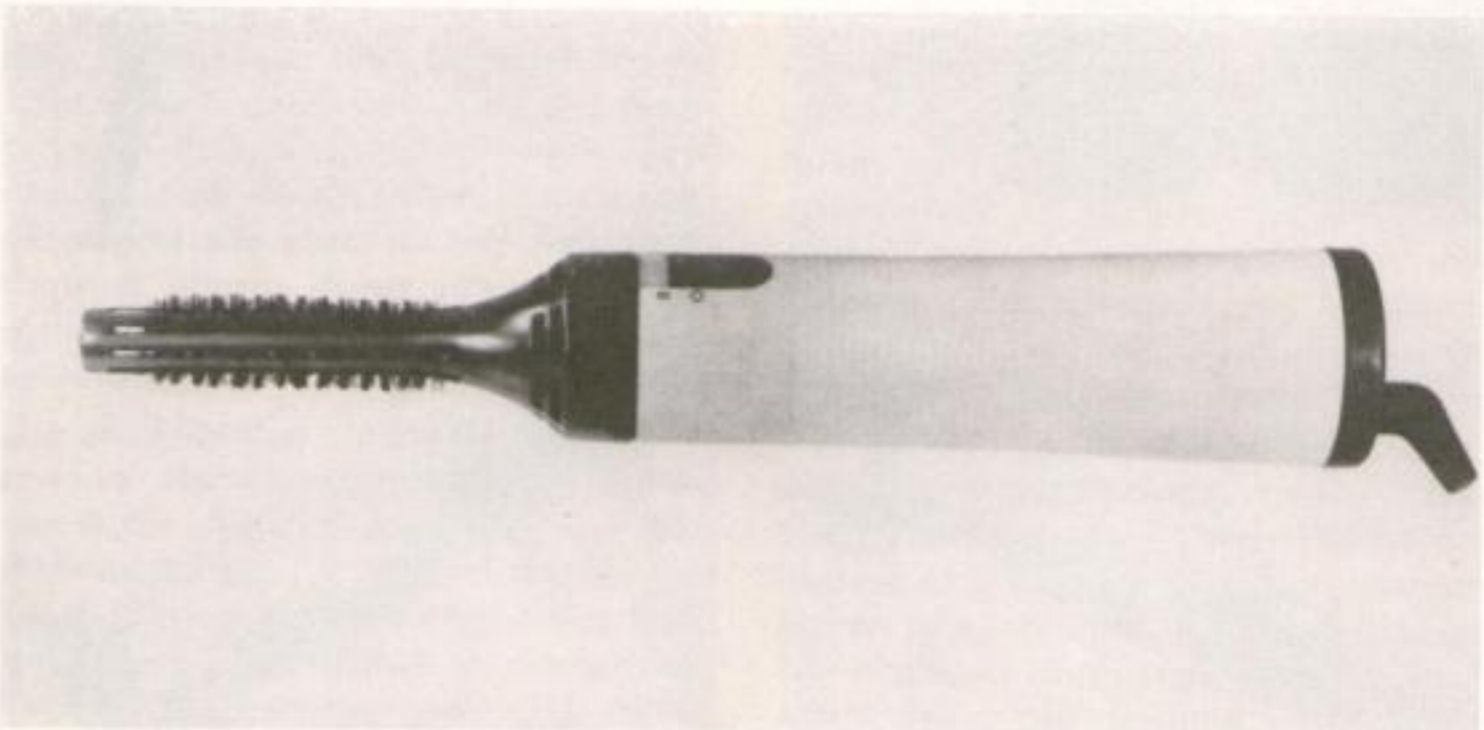


6/7
 Haarformgerät „manuela“
 Gestalter: Jochen Schmieder, VEB Ingenieurbüro
 Elektrogeräte, 1984
 Hersteller: VEB Elektrogeräte Bad Blankenburg
 8/9
 Ondulierstab AKA-chic 2030
 Gestalter: Erika Melzer, VEB Ingenieurbüro Elektro-
 geräte, 1984
 Hersteller: VEB Elektrowärme Altenburg
 10/11
 Hochleistungshaartrockner „sally“
 Gestalter: Ute Heublein, VEB Ingenieurbüro Elektro-
 geräte, 1984
 Hersteller: VEB Elektrogeräte Bad Blankenburg

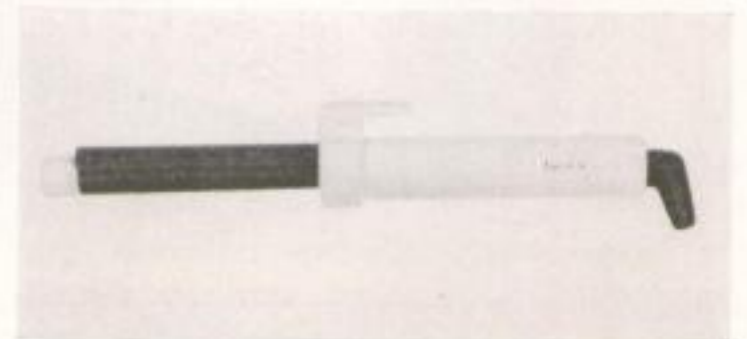


6

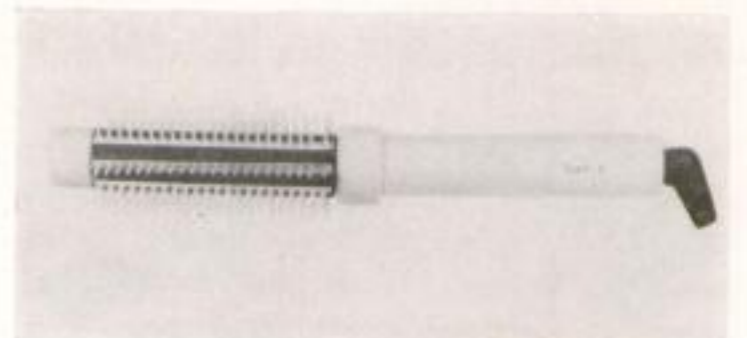


7

Produktdesign und kommerziellen Design kein kampagneartiger, zeitlich begrenzter Vorgang, sondern ein pflegeaufwendiger zeitoffener Prozeß ist, der der ständigen Vervollkommnung und Aktualisierung bedarf. Dieser Prozeß beinhaltet sowohl fachlich objektive als auch äußerst komplizierte subjektive Elemente. Der subjektive Faktor hat bei Fragen des Designs, den gegenständlichen Darstellungsformen eines modernen sozialistischen Industriekombinates, andere Dimensionen als zum Beispiel bei Fragen der technisch-technologischen oder ökonomischen Politik. Eine Designstrategie läßt sich nicht



8



9

– der auf die Erzeugnisfunktionen bezogenen Gestaltungskriterien als der sich aus Grundhaltung und Erscheinungsbild ergebenden konkreten kombinatsspezifischen Designzielstellung und

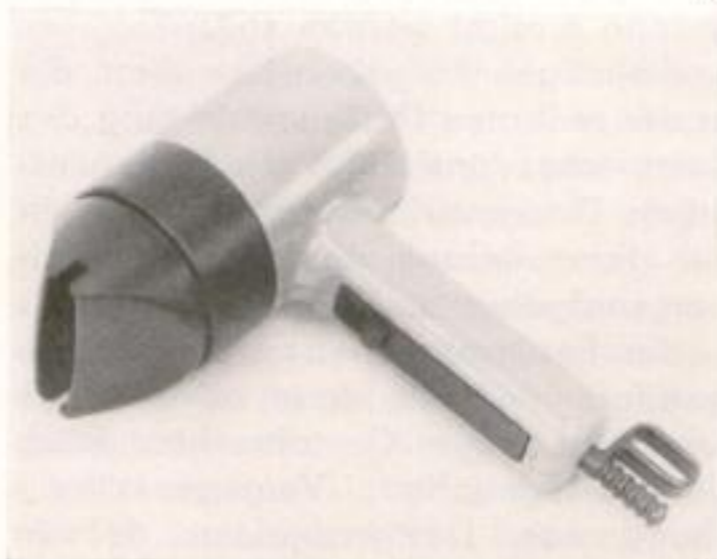
– der auf die Tätigkeit des Gestalters bezogenen Gestaltungsgrundsätze, die die fachspezifischen Mittel zur Erreichung der Designzielstellung enthalten.

Dazu gehören sowohl Hinweise zum Formenaufbau als auch Festlegungen zur abgestimmten Farbgestaltung, zur Verwendung einheitlicher Symbole und zur mustergerechten Fertigung sowie Vorschläge zur Verwendung von Firmensignet, Erzeugnisbenennungen und zur Gestaltung werbewirksamer erzeugnisbegleitender Mittel.

Zur dritten Frage ist zunächst zu sagen, daß die Durchsetzung einer langfristigen Designstrategie zur Demonstration eines qualifizierten, unverwechselbaren Erscheinungsbildes im



10



11

per Dekret durchsetzen, sondern erfordert eine bewußt schöpferische bzw. Schöpferium fördernde, sensible Haltung zu Fragen des komplexen äußeren Erscheinungsbildes bei allen am Reproduktionsprozeß beteiligten Mitarbeitern – und vor allem auch bei allen Leitern.

Nur wenn diese Voraussetzungen gegeben sind und durch qualifizierte fachliche Arbeit und Leitungstätigkeit ständig und langfristig reproduziert werden, haben organisatorische Regelungen, Arbeitsmaterialien, Leitungsdokumente und dergleichen eine Chance, mehr zu sein als lebloses Papier.

Im Kombinat VEB Elektrogerätewerk Suhl sind die Grundsätze der Designpolitik in einem Führungsdokument des Generaldirektors, welche vom Leiter des Amtes für industrielle Formgestaltung bestätigt ist, verankert.

Die Formgestalter selbst sind von der Vorlauftforschung über die Erzeugnis-