

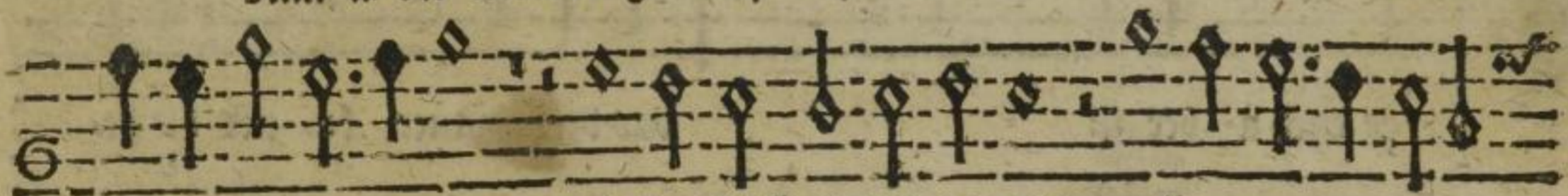
gu, tes empfangen hast in deinem Le, ben ij: in deinem Le,



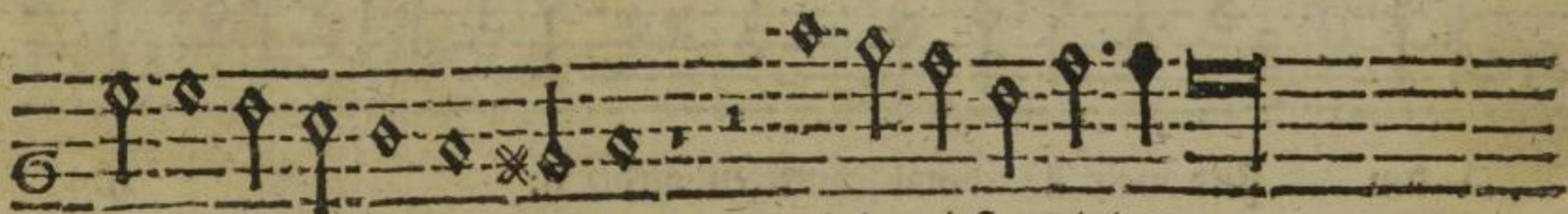
ben/ vnd La, sa, rus da, ge, gen hat böses empfan, gen hat:



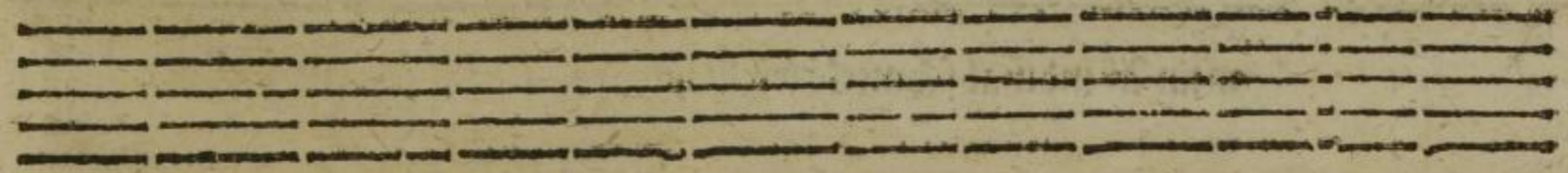
Nun a, ber wirdt er ge, trostet ij: wurde



er ge- trö, stet vnd du wirst ge, pei, ni, get ij:



ij: vnd du wirst gepeiniget.



Es ij

Geh