

Meine Schaufenster-Auslagen empfehle besonderer Beachtung.

Extra-Preise

Meine Schaufenster-Auslagen empfehle besonderer Beachtung.

während der

Jahrmarkttag.

Rockfanelle, 100 cm breit, reine Wolle, Elle 69 Pf.
Rockfanelle, 100 cm breit, reine Wolle mit Kante, Elle 82 Pf.
Rockfanelle, mit Kante für Kinder, 3 Breiten, Elle 46, 56 u. 66 Pf.

Lama, große Musterauswahl, Elle von 48 Pf. an.
Darcbent-Betttücher, weiß, von 44 Pf. an.
Darcbent-Betttücher, ganz groß, bunt, von 90 Pf. an.
Schlafdecken, recht dick und weich, von 1.78 Pf. an.
Calmuadröcke, ganz dick, à 84 u. 94 Pf.

Kleiderstoffe, reichhaltige Auswahl, Kleid von 6 Meter 2.10 2.90 4.25 5.50 7.50 9.10 12.00.

Handtücher, 50 cm breit, Elle von 15 Pf. an.
Handtücher, grau, recht stark, Elle von 6 Pf. an.
Handtücher, Stück, Elle von 12 Pf. an.
Wischtücher, groß, glatt u. carrirt à 12 u. 15 Pf.
Taschentücher, ganz groß, à 10 und 23 Pf.

1/4 Bettinlett, Elle von 44 Pf. an.
1/4 Bettinlett, Elle von 23 Pf. an.
1/4 Bettzeuge, Elle von 35 Pf. an.
1/4 Bettzeuge, Elle von 15 Pf. an.
1 1/2 Bettuchstoffe, Elle von 37 Pf. an.

Große fertige Bettüberzüge von 175 Pf. an.
Große fertige Bettinletts von 185 Pf. an.
Große fertige Kissenbezüge von 37 Pf. an.
Große fertige Kisseninletts von 42 Pf. an.
Große fertige Betttücher von 75 Pf. an.

Grütlingswäsche, Massenauswahl, spottbillig.

Steingut. Emaille. Glaswaaren.

Große Zeller, weiß, von 4 Pf. an.
Große Zeller, blau, von 8 Pf. an.
Lasse mit Untertasse, weiß, von 7 Pf. an.
Kaffeeöpfe, weiß, à 8, 9 Pf.

Wassereimer von 57 Pf. an.
Waschbecken von 48 Pf. an.
Milchkrüge von 30 Pf. an.
Sands, Seife, Soda-Behälter à 33 Pf.

Butterdosen mit Deckel, von 8 Pf. an.
Zuckerdosen, gr. Ausm., von 4 Pf. an.
Milchflaschen mit Nummern à 5 Pf.
Bierseidel, geacht, mit Gentel, von 18 Pf. an.

Die Preise für sämtliche Waaren sind während des Jahrmarkts wesentlich herabgesetzt.

Jeder Käufer erhält bei Einkäufen von 2 Mark aufwärts ein hübsches entsprechendes — Jahrmarktsgeschenk.

Kaufhaus Taubenschlag

Bornungasse Nr. 6

Ecke Engengasse.

Meine Schaufenster-Auslagen empfehle besonderer Beachtung.

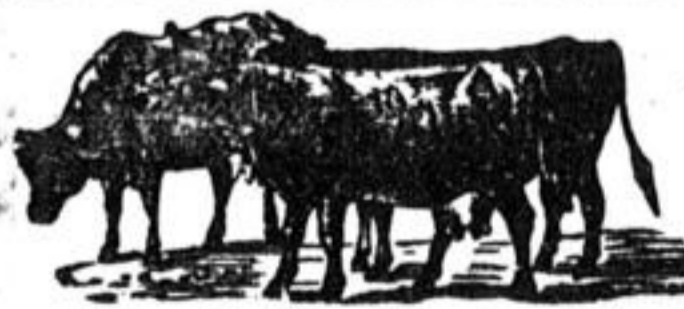
Meine Schaufenster-Auslagen empfehle besonderer Beachtung.

Montag, den 19. November 1900, Viehmarkt in Bischofswerda.

Guts-Verkauf.

Das Bauerngut Brd.-Cat. Nr. 16 und Blt. 14 des Grundbuchs für Börnersdorf bei Lauenstein, 108 Scheffel Feld, Wiese, Garten umfassend, mit 648 Steuerseinheiten belegt, schönen, in gutem Stande befindlichen Wirtschaftsgebäuden mit 18640 Mk. Brandlaste, jedoch ohne Inventar und Ernte, ist zu verkaufen. Nähere Auskunft erteilt und Angebote nimmt entgegen

Bürgermeister Höfer,
Weising, Erzgeb.



Milchvieh

Eingetroffen ist ein sehr starker Transport hochtragender, frischgelalteter

Kühe, Jungvieh und Kassebullen
im Gasthof Stadt Brüg und verkaufen billigst
Richter & Fritzsche.

1 Kinderl. m. Gest. u. 1 alt. hoher Kinderst. z. verl. Bädergässchen 8.

Gebr., gutgehende Nähmaschinen, à Ml. 15—30 u. Garantie verl. bei **J. Winter,** Erbischestr. 23.

4 guterh. Pneum.-Rover à Ml. 40—45 verl. b. **Winter,** Erbischestr. 23.

Winterüberzieher neu u. gebraucht, desgl. Pelerin- u. Kaisermäntel, Uniformmäntel, Zoppen, in allen Größen, Jacketts, Hosens, Westen, Aermelwesten, Hemden, Schuhwerk, Filzschuh u. dergl. mehr, alles in großer Auswahl, empfiehlt zu den billigsten Preisen.

Karl Behold, Buttermarkt 10.

1 guterhaltener Winterüberzieher, 1 Rohrdecke, 3 m l., 1 m br. u. 1 Tafelwaage billig zu verkaufen **Berthelsdorferstr. 56, 2-r.**

Pfänder-Anzeige.

Alle vom 1. April bis 30. Juni Litt. P auf Nr. 2366 bis 4637 verpfändeten Pfänder verfallen und kommen zur Auktion. Letzter Verlängerungstag d. 15. Januar 1901. **S. Gerhardt.**

Hasen,

Rehkeulen, Rehrieken, Rehblättchen, Kochfleisch, Gänse, Enten, Hühner empfiehlt **Pfeiffer,** Engengasse.

Bei Bedarf an Hochzeits-Geschenken empfiehlt Tisch- u. Zugs-lampen m. feinen bunten Körpern, sowie Kupf. Warmflaschen, Kohlen-lampen m. reiz. Malerei u. emailf. Brodapseln in feinst. Ausst. u. verk. z. bel. billig. Preis. **Germ. Fischer,** Klempnerstr., Bornung. 7

Mutterkorn

kauft zu höchstem Tagespreis die Drogenhandlung von **Karl Korb,** hinterm Rathhaus.

Gesucht

als erste sichere Hypothek möglichst **12- bis 15000 Mark** per 1. Januar 1901. Off. u. **A. A. 1** an die Exped. d. Bl. erb.

12 000 Mark auf 2. Hyp., dir. n. Sparfsglb., innerh. d. Brandl., auch von **Brauerei** auf gutgeh. Rest-Grundst. auf d. Lande sof. gef. Werthe Offert. unter **R. G. 11** in d. Exp. d. Bl. erbeten.



Freitag Mittag traf ich mit einem Transport **25 Stück** der schönsten hochtragenden und frisch-gelalteten Kühe, sowie Kalben und einjährigen Kuhkalben und **Kassebullen** bei mir ein und gebe selbige zu ganz billigen Preisen ab.

Kaden, Viehhändler, Mittelsaida.

1 Pferd, brauner Wallach, fehlerfrei, 6 Jahre alt, für schweres Fuhrwerk, zu verkaufen. Näheres bei **H. Morgenstern,** Mulda.



Von heute früh an sowie diesen Jahrmarkt stelle ich einen starken Transport vorzügliches **Milchvieh** bei mir zum Verkauf.

Hermann Sieglismund, Freibergsdorf, Obergasse Nr. 27.

2 gebr. Nähmaschinen i. bill. zu verkaufen **Moritzstr. 5.**

Auf ein mittleres Landgut in der Nähe von Wilsdruff wird f. das Jahr 1901 ein zuverlässiger **Knecht** gesucht. Lohn nach U. bes. einl. Gutbesitzersöhne bevorz. Angebote unter **H. S. Postlagernd Reßfeldsdorf** bei Dresden.

E. eis. Regulatoren i. bill. zu verkaufen **Reißnergasse 7, 2.**
Ein vorgerichtetes **Sopha**, 15 M., verl. **Reißnergasse 33.**
Ein eiserner **Regulir-Ofen** zu kaufen gesucht. Offerten an die Expedition bis. Bl. unter **R. H. 12.**
Für mein **Seidens, Manufaktur- u. Modewaarengeschäft** suche ich zu Ostern 1901 einen **Lehrling,** Sohn achtbarer Eltern mit guter Schulbildung.
Hermann Voigt, Obermarkt 4.

Markthelfer gesucht **E. Jellin.**

Geirath. Jg. hübsche Dame, 24 J. alt, 30000 M. Verm. w. bald. **Geirath** m. geb. Herrn. Off. m. Bild, w. auf Wunsch retout gef. w., erb. u. **Weihnachtswunsch** i. d. Exp. d. Bl. Anonym verbeten.

125 Mt. per Monat und Provision. In **Hamburg** sucht an allen Orten resp. Herren für den **Verkauf von Cigarren** an Händler, Wirthe, Private u. **G. Schlotte & Co., Hamburg.**

Eine leistungsfähige **Stearinkerzenfabrik** sucht am Plage gut eingeführten **Vertreter.** Offert. unt. **F. K. U. 301** an **Rudolf Rosse, Köln a. Rh. erb.**

Gute Existenz, solide Vertretungen od. **lohn. Nebenbeschäftigung** finden **Damen und Herren** jeden Standes sof. Off. u. **Erwerb** postl. Gaimichen Sa. erb.

Achtung für Bäcker! Ein solider **Bädergeselle,** welcher selbstständig arbeiten kann, wird bei guter Behandlung in gute Stellung sof. gef. Näh. bei Frau vern. **Kloßbach, Humboldtstr. 40, 2.**

Ein tüchtiger **Delschläger** erhält sofort dauernde Arbeit bei gutem Lohn in der **Dampf-Delmühle** mit hydraulischen Pressen zu **Borsdorf.**

Häklerinnen für alle Sorten Lächer, vorherrschend **Perlgarntücher,** nehme ich noch an. Beste Löhne! Dauernde Arbeit! **Hermann Preßlich,** Gefe Bahnhofs- und Humboldtstraße.

Häklerinnen auf **Perlgarntücher** finden dauernde Beschäftigung bei **Max Günther,** Obergauerstr. 25.

Häkler für **Perlgarntücher** bei sehr hohen Löhnen und dauernder Arbeit sucht stets **Hermann Dehne,** Forstweg 17.

Verkäuferin wird von jetzt ab bis Weihnachten gesucht. Näheres in der Exped. dieses Blattes.

Hausmädchen, welches auch im Kochen bewandert ist, sucht sofort **Oswald Paul, Freiberg,** Petersstraße 36.

Zur **Ausfülle** per sofort eine **Aufwartung.** Gesucht wird für sofort ein zuverlässiges, kräftiges **Dienstmädchen,** welches Liebe zu Kindern hat. **Zungestr. 6, 1. Et.**

Haus- u. Küchenmädch., Knechte, Stalls- und Hausmädge für jetzt und Neujahr sucht b. hohem Lohn **D. Steinborn,** Chemnitzstr.

Aufwartung für den ganzen Tag sofort gesucht **Pötkstraße 14, 2. Etage.**

Zu verm. im **Neubau** **Aische-Platz, 1. Et., 2. Stub., 1. Kam., 1. u. 2. B., i. Hinterh. 1 Et., 2 R., 1. u. 2. B., 1. et. Fr. Frölich, 3. Et.**

Zu verm. **Leipzigerstr. 15** die Dachwohnung, 2 Stuben, 2 Kammern, Küche u. Zub. Abt. erb. unter **L. 15** i. d. Exped. bis. Bl.

M. Laden, mit ob. ohne Wohnung sof. od. später zu verm., desgl. eine **Stube**, 1. u. Küche **Herderstraße 3, 1.**

I. Etage zu verm. **Frauensteinstr. 20, 2.** 2 schöne Wohnungen in **Freibergsdorf,** je Stube m. Kam. u. Gartengenuß, à 90 M. verm. Jahr, sofort zu verm. Näh. bei **Ingenieur Doeffler.**

Logis zu verm. für **Moritzstraße 3, Hinterhaus.** 1 halbe Etage zu verm., 1. Jan. zu beziehen **Buttermarktstraße 8.**

E. St. m. K. u. Küche, Miethe 9 M., eine **Stube m. K., Miethe 6 M. 50 Pf., v. 1. Dez. an zu verm. Näh. Stollungasse 8.**

Ein freundlich **möbl. Zimmer** sofort zu verm. **Stollungasse 8, 1.**

Möbl. Zim. z. verm., Nähe der **Kaserne.** Zu erf. i. d. Exped. d. Bl.

Möbl. Wohn- u. Schlafzimmer zu verm. **Alter Schießplan 1.** Bessere Herrenschlafstelle frei m. Heizung **Verbergasse 2, part.**

Eine **frdl. Schlafst.** ist zu verm. **Mühlstraße 6, 1. Et. u. Kost u. Logis** fr. **Humboldtstr. 20, 1. Dez. z. verm. Burgstr. 24, 1. Et.**

Jch, Endeunterzeichneter bekenne hierdurch, daß die gegen **Herrn S. Schubert, Gustavstraße in Grothartmannsdorf,** gethane **Äußerung** auf Unrecht beruht und nehme ich dieselbe hiermit **reuevoll** zurück.

Grothartmannsdorf, den 8. November 1900. **E. Dehne,** Dienstfnecht.

Wenn **Frl. Alma Buschmann** in der **Flachsweberei** Freiberg ihren **zügellosten Mund** nicht halten kann u. ich **keine Ruhe** habe, werde ich **andere Schritte** unternehmen. **J. Buschmann,** ob. **Langg. 3.**

Halt! Wohin? Müller: Sag **amal** Schulze, wo geh'n mer **dänne** zum Jahrmarkt hin? Schulze: Nu, uff alle Fälle **zweht** ammal in den **Frgarten,** da is der **dick Robert,** der wiegt jetzt **weeder 25 1/2 Pfd. mehr,** der soll nämlich **jezt 325 1/2 Pfd. wiegen;** denk der mal, bei seinen **15 Jahren.** Müller: **Weeß** Knechtchen **Schulze,** daß mach mer.

Stadttheater Freiberg. Direction: Dr. phil. **Max Neumann.** Sonntag, den 11. November 1900. **(Freibearbeitung.)** **Die Märchentante.** Lustspiel in 3 Acten von **O. v. Guhl.** Am nächsten **Dienstag** findet die **11. Sitzung** der **Aufführung** statt. **Die Dame von Rom.** M. Hall.

Meteorologisches Barometerstand. Nachmittags 2 Uhr.

Sehr trocken 740
Beständig 730
Schön Wetter 720
Veränderlich 710
Regen (Wind) 710
Viel Regen 700
Sturm 700

Wind **SSW** Luftwärme +
Niedr. **Nachttemperatur** +