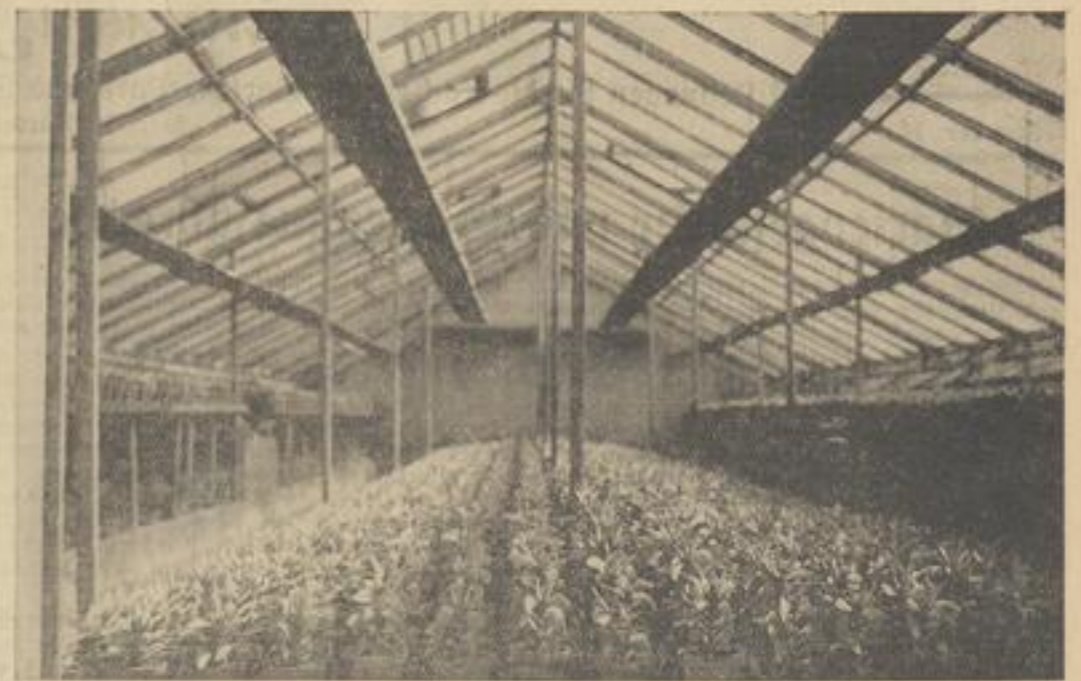


Das Schaffen badischer Garten- und Obstbauer

(Zu dem Artikel „Ein Querschnitt durch den badischen Gartenbau“)



Kastenanlage mit Hortensien bei Binz-Kastatt



Kalanchoe-Kulturen bei Meyer-Freiburg



Gartenbaubetrieb Dinsler, Löffelburg



Chrysanthemum „Cubine“ bei Binz-Kastatt



Kastenanlage der Firma Hofmann, Freiburg



Der frühere Obstmarkt in Bahl auf offener Straße



Links
Gladiole „Prof. Schumil“ bei Frießch-Kastatt

Rechts
Gladiole „Prof. Schüle“ bei Frießch-Kastatt



Mübler Zwetschen in den jetzt vorgeschriebenen 20-Pfund-Einheitspacken; rechts Waggoladung

Aufnahmen: Fricd. (3), Desl. (4), Frießch. (2), Hollstätter. (1)