

Die Bedeutung der Wanderkästen für die Erzeugung von Gemüse

Gemüsebau mit einfachen Mitteln

Neben die Notwendigkeit, heute in den Gemüsebau betriebl. die gleiche Arbeit mit wenigen Arbeitskräften zu meistern, tritt die Forderung nach wirtschaftlicher Erzeugung größerer Mengen von Früh- und Sommergemüse.

Kästen jederzeit über den Beeten aufstellen, deren Kulturen etwas vorangebracht werden sollen. Man benutzt die Wanderkästen aber nicht etwa für eine ganze Kultur, sondern nur so lange, wie sie durch Auflegen von Fenstern verfrüht werden kann.

Eine Kulturmethode, die sich im Süden und Westen des Reichs bestens eingeführt hat, und die die vorhandenen Bodenflächen und Frühbeetfenster bei einigermassen günstigen klimatischen Bedingungen bestens ausnützt, ist die Kultur im Wanderkasten.

Voraussetzung für die erfolgreiche Bewirtschaftung der fliegenden Kästen ist die sachgemäße Jungpflanzenanzucht, bei der man auf das Gewächshaus



Abb. 1 Abb.: Holzhauer

und dafür ist ein brauchbares primitives Hilfsmittel völlig ausreißend. Auf die Bedeutung der Wanderkästen wurde schon in Nr. 35 der „Gartenbauwirtschaft“ hingewiesen.



Abb. 2 Abb.: Holzhauer

mit seiner gleichmäßigen Wärme und Belichtung nicht verjätet kann. Dies trifft für Kopfsalat, Kohlrabi, Blumenkohl und Gurken zu. Bei Karotten, über deren Ausfaat wir zuerst die Wanderkästen errichten, ist dies natürlich nicht notwendig.



Abb. 3

Abb.: Strauß

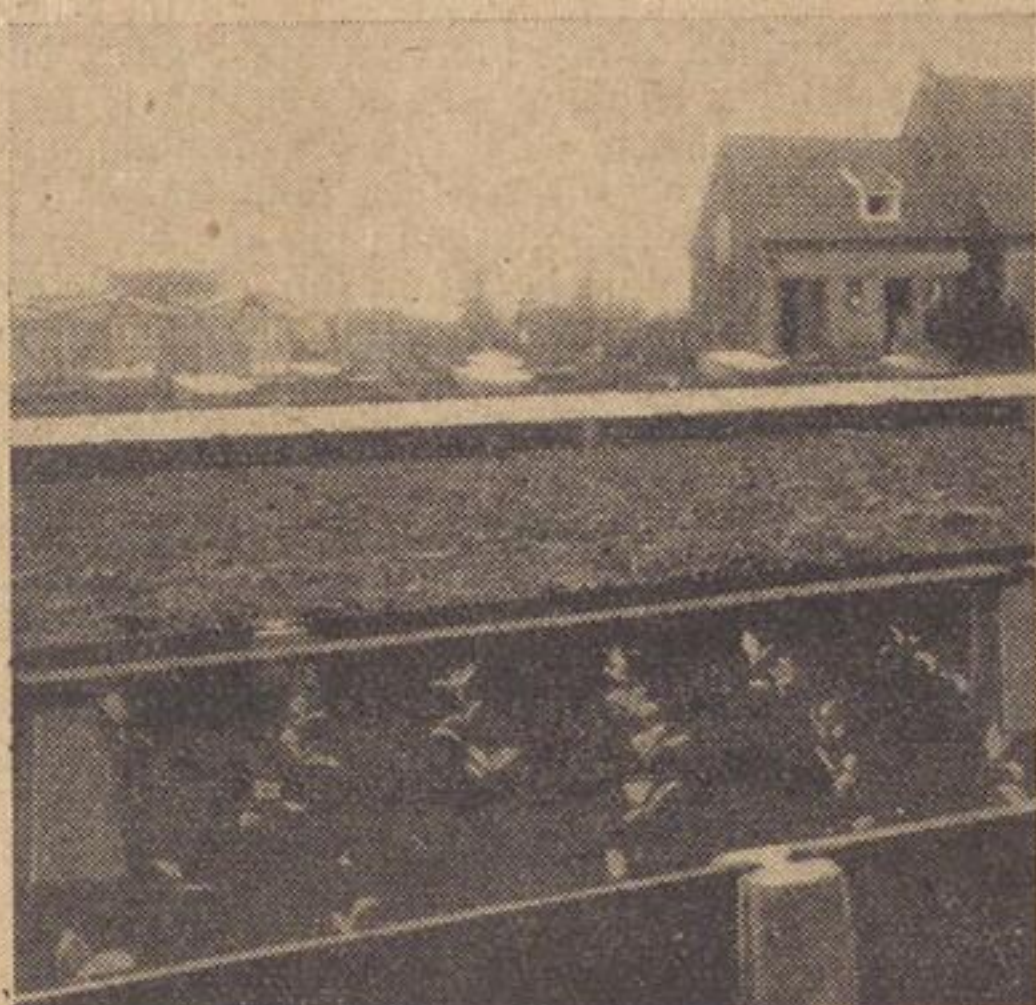


Abb. 4

Abb.: Strauß

eines schmalen Brettes die unteren Enden der Fenster darauf ruhen können. Der Wechsel der Kulturen und der Fenster erfolgt genau so wie bei den Wanderkästen.

Ein weiterer Vorteil der Wander- und Erdwallkästen besteht neben dem geringsten Kostenaufwand darin, daß die Bodenbearbeitung und Düngung denkbar einfach sind.

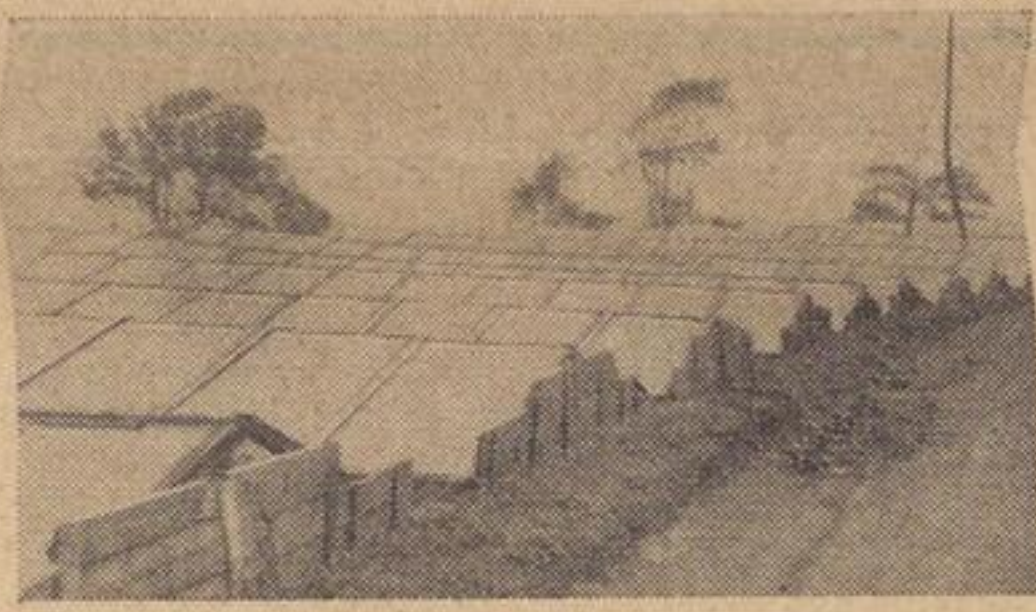


Abb. 5

Abb.: Archiv

haltung der Gesundheit, der Bodengare und der wasserhaltenden Kraft des Bodens mit beiträgt. In vielen Fällen kann die Bodenarbeit sogar mit Maschinen (Pflug, Freie, Egge, Schleppe usw.) durchgeführt werden.

Die Ausbildung von landwirtschaftlichen Schlepperführern

Um einen Ersatz für die zur Wehrmacht eingezogenen Schlepperführer zu schaffen, hat der Reichslandwirtschaftsminister die Durchführung von Sonderlehrgängen bei der Schlepperführerschule „Deulakraft“ in Berlin-Wartenberg angeordnet.

Die Bedienung des Schleppers durch einen unangebildeten Mann führt, auch wenn er gelegentlich einmal den Schlepper gefahren haben sollte, über kurz oder lang zu Maschinenbeschädigungen, die schwerer oder gar nicht zu beheben sind.

In Anbetracht der Wichtigkeit der Ausbildung derartiger Hilfskräfte sind die Gebühren auf RM. 25.— einschließlich Unterkunft und Verpflegung ermäßigt. Der erste Lehrgang wird vom 18. 9. bis 23. 9. 1939 abgehalten.

Zucker für die Wintereinfütterung der Bienen

Die Verteilung des Bienenzuckers für die Wintereinfütterung 1939 erfolgt durch Ausgabe von Bezugsscheinen an die einzelnen Ortsgruppen der Reichsbienenzucht.

Aus den Landesbauernschaften

- Landesbauernschaft Sachsen Kreisbauernschaft Leipzig, am 18. September: 20 Uhr in Böhlen, Bahnhofsgebäude.

Landesbauernschaft Thüringen Kreisbauernschaft Jena, am 21. 9., um 20 Uhr, im „Reinhold-Hof“.

Hauptgeschäftsführer: Dr. Kurt Baagen, Berlin: Danzigerstraße 11; Kreisgeschäftsführer: Dr. Kurt Baagen, Berlin: Danzigerstraße 11.

Advertisement for GLAS (Glass) products, including window panes and doors, with contact information for Pforte & Co.

Advertisement for Eichene Pflanzenkübel (Oak plant tubs) with various sizes and prices, from F. Zeiler.

Advertisement for Soinhofener (11748) Garden path plates, including contact information for Johann Zischler.

Advertisement for Gärtnerkiff (Gardener's key) and other tools, from Werner Lau.

Advertisement for Fahrrad- und Motorradanhänger (Bicycle and motorcycle trailers) from S. Kunde & Sohn.

Advertisement for Erddämpfungen (Earth damping) and Erddämpfanlagen „Lersch“ (Earth damping plants) from L. & P. Lersch.

Advertisement for Glaserei (Glass shop) and Frühbeetfenstergriffe (Early bed window handles) from H. Wigglinghaus.

Advertisement for Gewächshäuser und Blocks (Greenhouses and blocks) from Jos. Kuglmeier.

Advertisement for Desinfektions-Kalk-Baum- u. Pflanzen-Spritzen (Disinfection lime tree and plant sprayers) from F.F.A. Schube.

Advertisement for Kalender der Schädlingsbekämpfung (Calendar of pest control) from Gärtnerei Verlagsgesellschaft.

Advertisement for Ammoniak-Alaun (Ammonium sulfate) from Amm.-Alaun.

Advertisement for Rein Nikotin (Pure nicotine) from Richard Lampe.

Advertisement for REIF PAPPTÖPFE (Reif paper pots) from ARNDT REIF.

Advertisement for REIF PAPPTÖPFE (Reif paper pots) from ARNDT REIF.

Pfirsiche (Peaches) - In der Be...

Aepfel (Apples) - Die deutsche...

Birnen (Pears) - Das gleiche...

Frühling (Spring) - In der...

Beeren (Berries) - Die Ernte...

Kopfsalat (Head lettuce) - Die Mä...

Gurken (Cucumbers) - Das An...

Frei (Free) - Frei...

Ernte (Harvest) - Ernte...

Unter (Under) - Unter...

Beeren (Berries) - Beeren...

Ernte (Harvest) - Ernte...

Unter (Under) - Unter...

Beeren (Berries) - Beeren...