

Lagerung von 40 000 Fässern, die mit elektrischen Aufzügen zu den einzelnen Geschossen befördert werden können. Auf der Vorderseite findet die

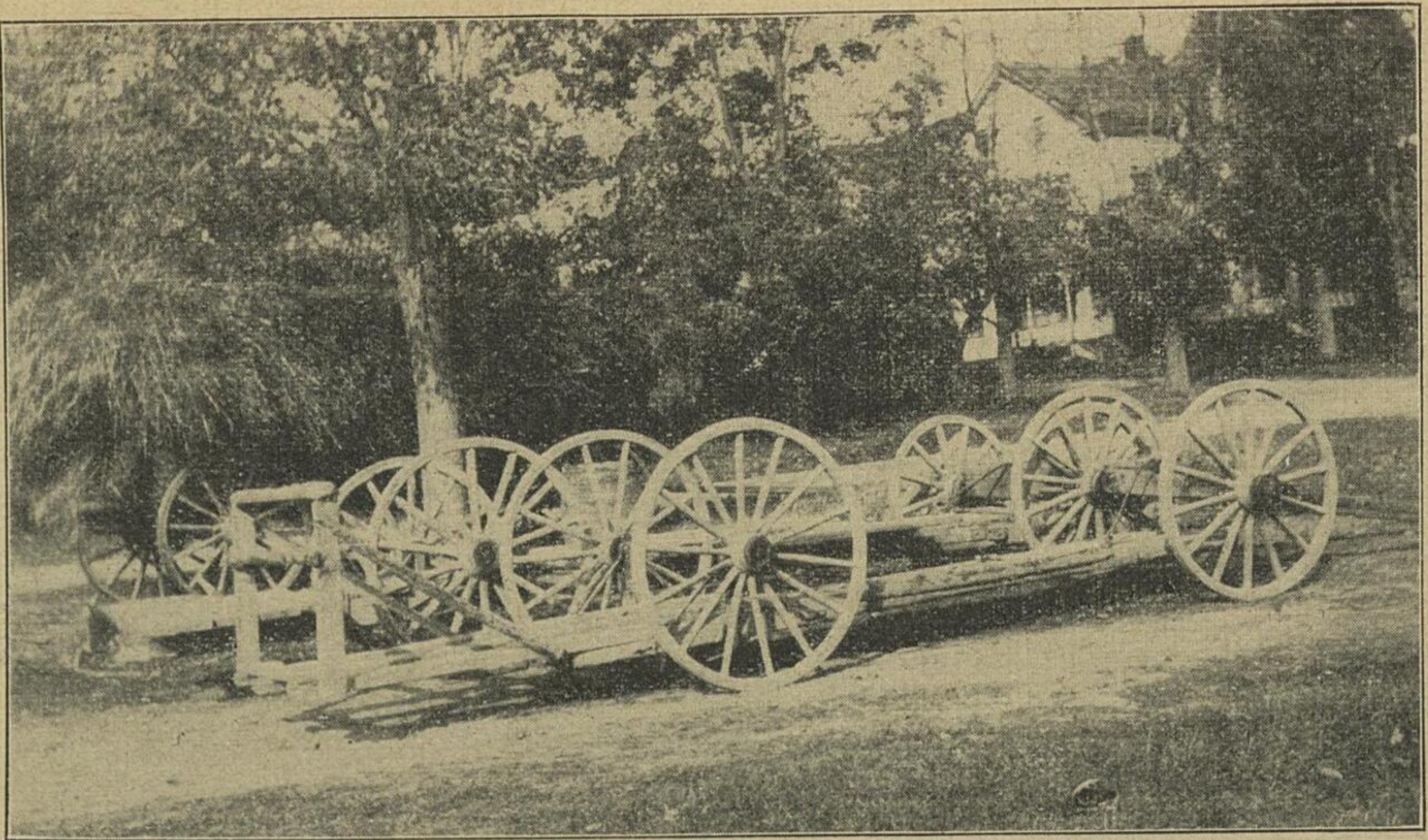


Bild 3: Der niedrige Wagen für den Transport von Obstfässern zum Packhaus

Anfahrt und Entladung der von den Farmen ein-
treffenden Obstwagen statt; auf der Rückseite
ist der Anschluß an die Gleisanlagen, wo durch