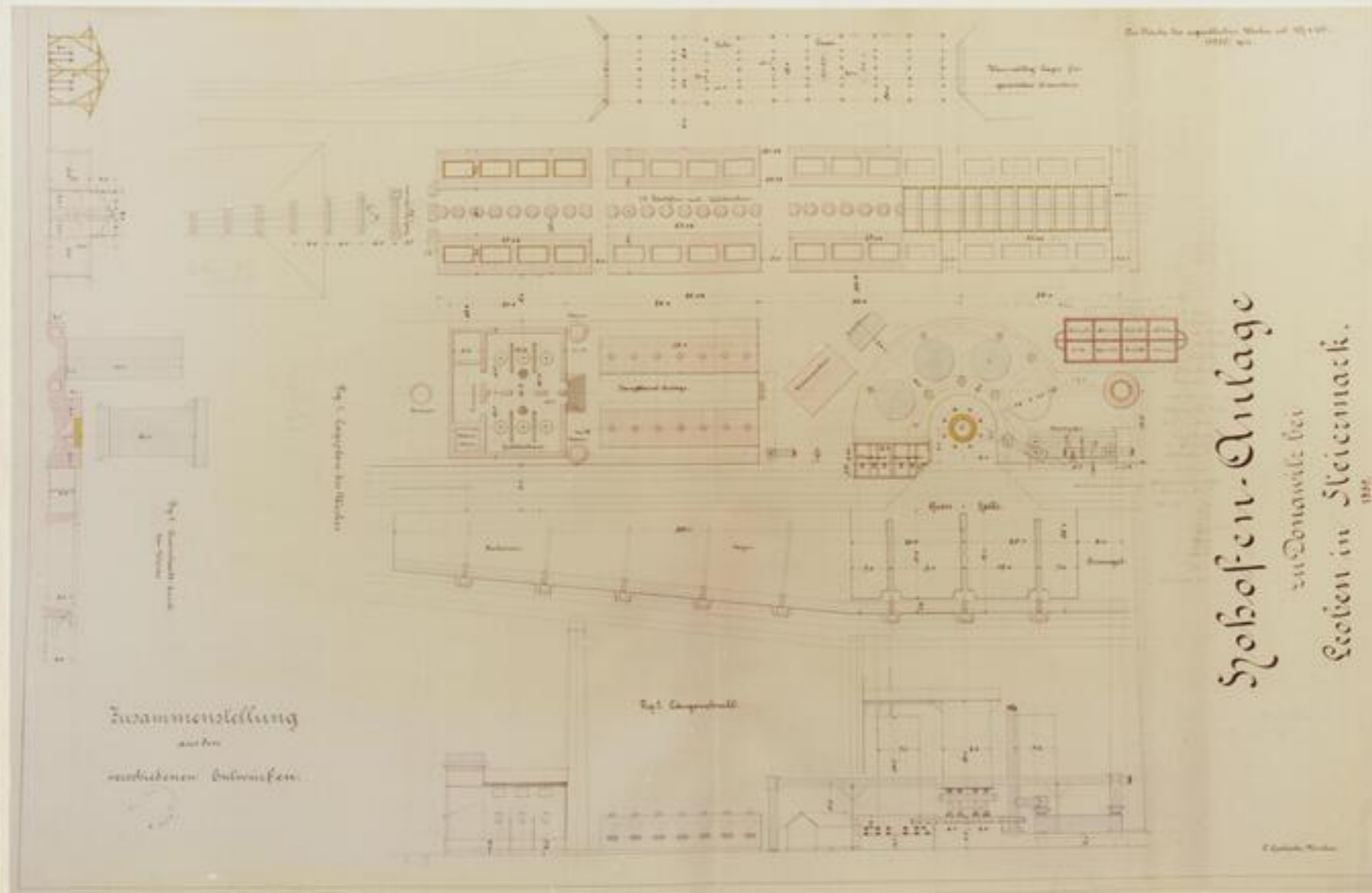



XVI 24419
p. 24
- 101



[Faint, illegible handwriting on a page of lined paper]

SLUB
90 20
- 2 -



Hohefen-Anlage
 zu Donawitz bei
 Leoben in Steiermark.
 1856

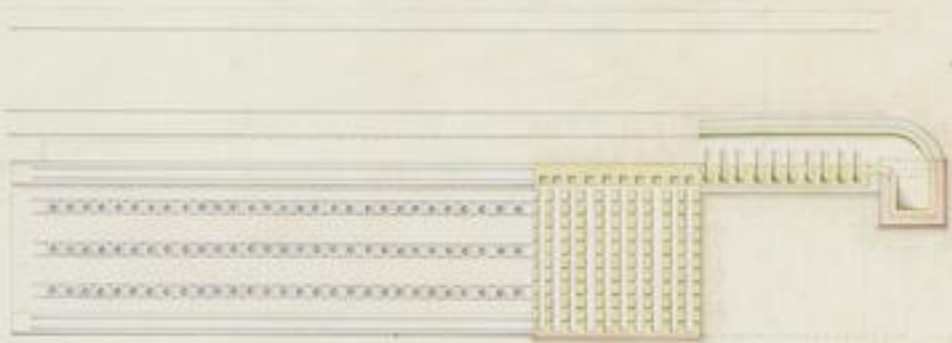
Zusammenstellung
 aus den
 verschiedenen Anlagen.



Entwurf für 100 Stück Gasköfen.

W. Meißner

Prochidens Grundrisse
der
Gasköfen.



Gaskopfplan.



Gaskopfplan.



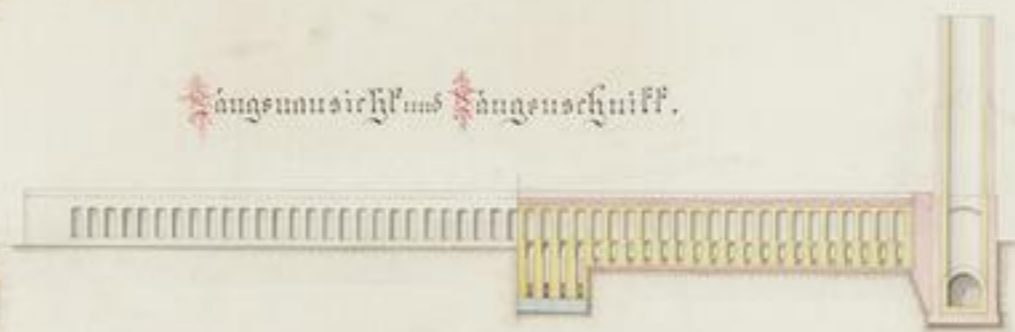
Längsansicht und Schnitt durch den Gaskanal.



Querschnitt.



Längsansicht und Längsschnitt.





100 2413
18.2
4

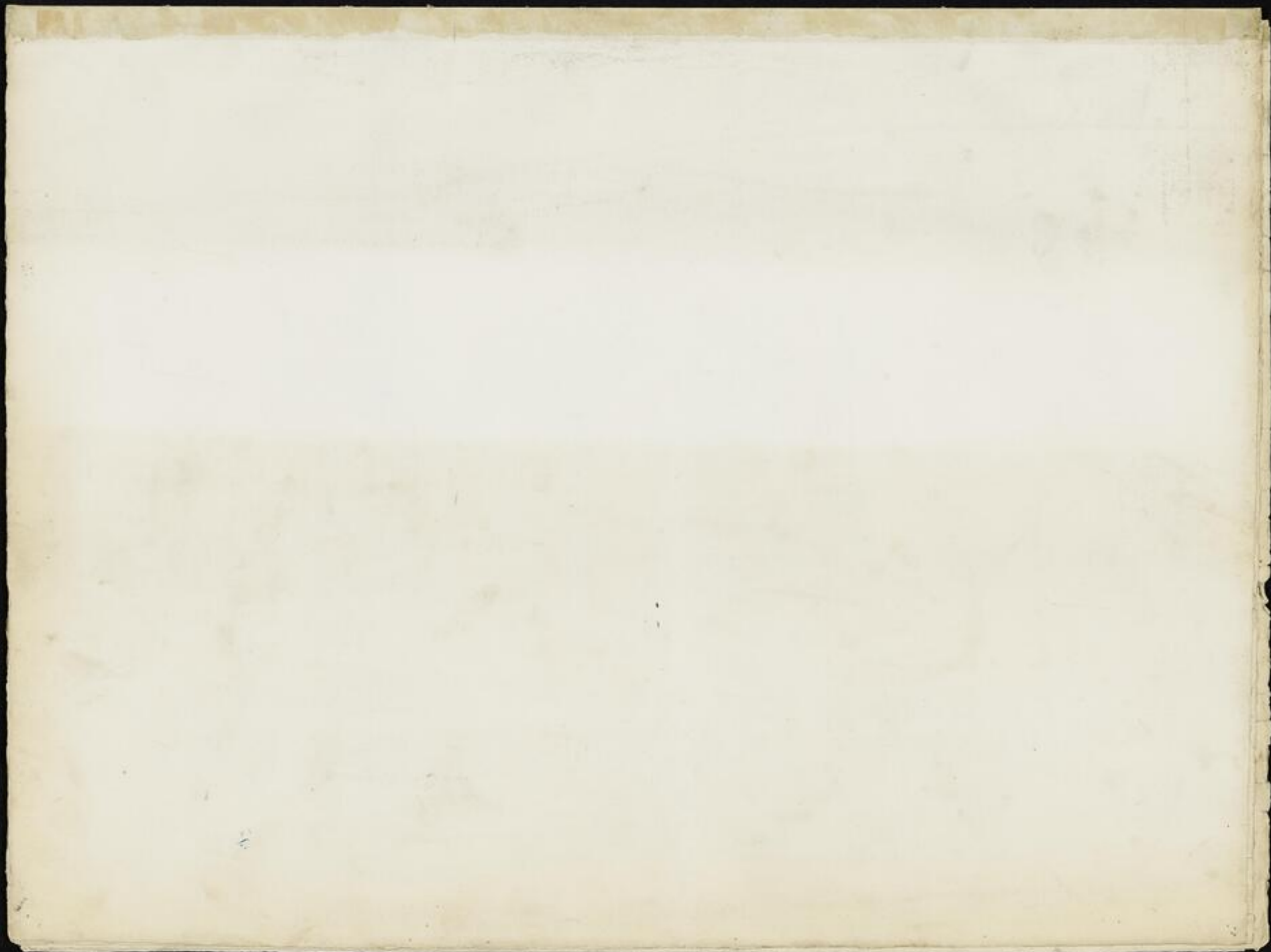


SLUB

Wir führen Wissen.

UNIVERSITÄTSBIBLIOTHEK
FREIBERG





SLUB

Wir führen Wissen.

UNIVERSITÄTSBIBLIOTHEK
FREIBERG





10 1111
11.2



SLUB

Wir führen Wissen.

UNIVERSITÄTSBIBLIOTHEK
FREIBERG





SLUB

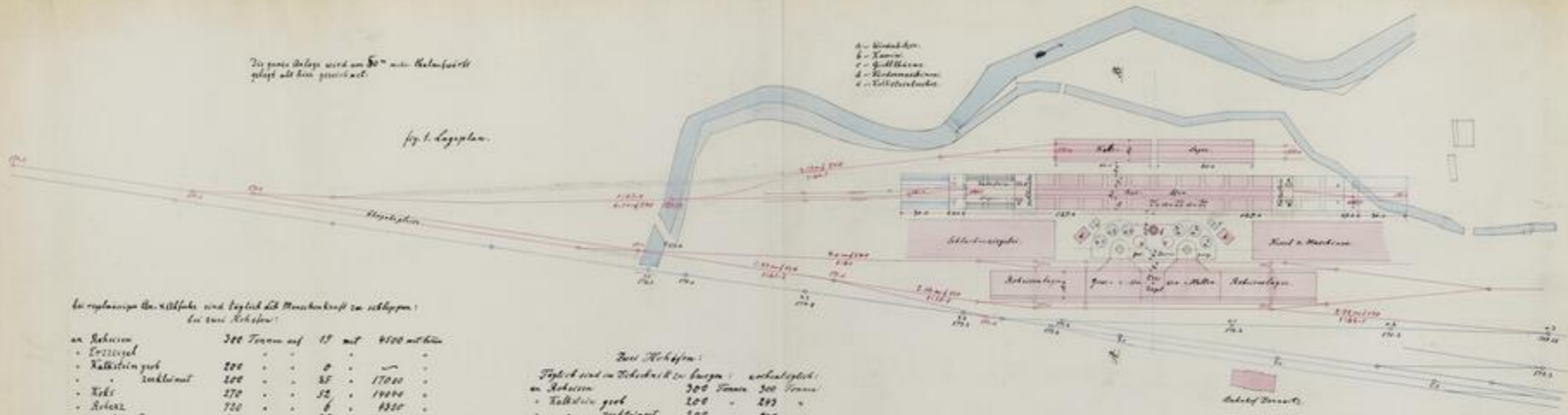
Wir führen Wissen.

UNIVERSITÄTSBIBLIOTHEK
FREIBERG



Die ganze Anlage wird am 50° mit Ablaufwärts gelagert als hier gezeigt.

Fig. 1. Lageplan



Die wichtigsten Anstöße sind teils durch Menschenkraft zu überwinden:
bei zwei Hochöfen:

| an Hochöfen | 300 Tonnen auf 12 mit 4500 mit hies. |
|---|--------------------------------------|
| • Erzstrügel | 200 . . . 0 . . . |
| • Kalkstein grob | 200 . . . 85 . . . 17000 |
| • Koks | 270 . . . 52 . . . 14000 |
| • Kohlen | 720 . . . 6 . . . 4320 |
| • geschl. Erz | 600 . . . 25 . . . 15000 |
| • Schlacke | 200 . . . 0 . . . |
| • Kalkstein, Koks geschl. Erz auf der Gießhütte | 1070 . . . 22 . . . 25770 |
| • mittig auf 1 Tonne Schmelze oder Erzstrügel u. Kohlen | 247 |
| • als unvoll. Kohle | 2815 |

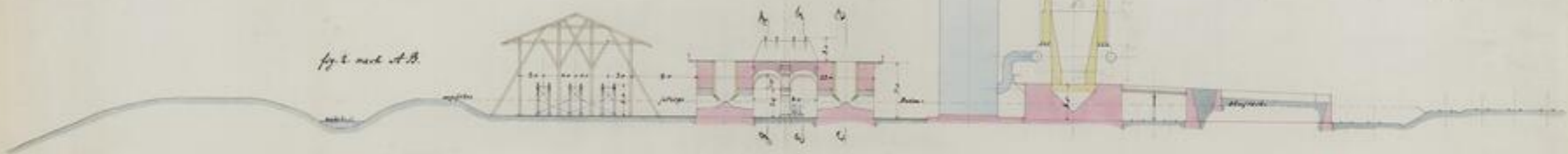
Zwei Hochöfen:

| Täglich wird im Hüttenwerk zu bringen: unvollständig | |
|--|-----------------------|
| an Hochöfen | 300 Tonnen 300 Tonnen |
| • Kalkstein grob | 200 . . . 290 . . . |
| • Koks | 270 . . . 320 . . . |
| • Kohlen | 720 . . . 876 . . . |
| • geschl. Erz | 600 . . . 600 . . . |
| • Schlacke | 200 . . . 200 . . . |
| • Erzstrügel | |

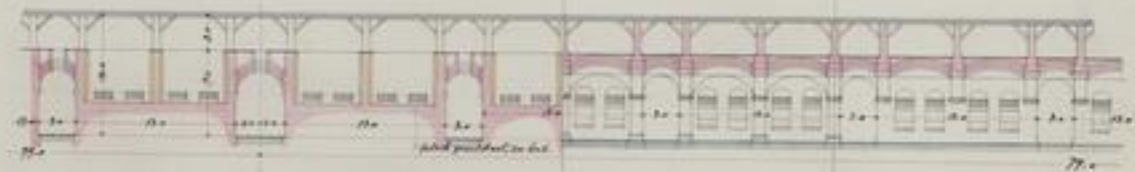
Zwei Hochöfen:

| an Hochöfen kann liegen: | | 4000 Tonnen |
|--------------------------|------------|-------------|
| • Koks | 4500 eubal | 3000 . . . |
| • Kalkstein grob | 800 . . . | 1500 . . . |
| • Kalkstein | 1200 . . . | 2600 . . . |
| • Kohlen | 8000 . . . | 8800 . . . |

Fig. 2. nach A.B.



Entwurf
für
eine neue Hochofenanlage
in
Donawitz bei Leoben
in Steiermark
1858.



C. Gedesche Wieden



III 2114
9/28
17



SLUB

Wir führen Wissen.

UNIVERSITÄTSBIBLIOTHEK
FREIBERG





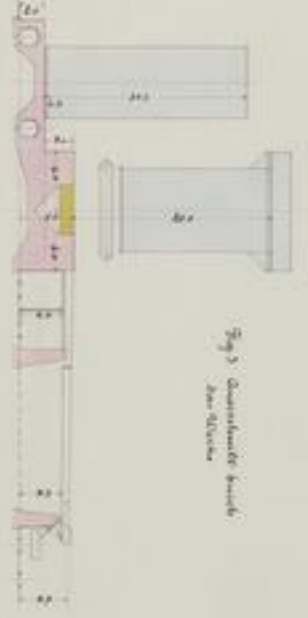


Fig. 3: Querschnitt durch den Schornstein

Zusammenstellung aus den verschiedenen Entwürfen.

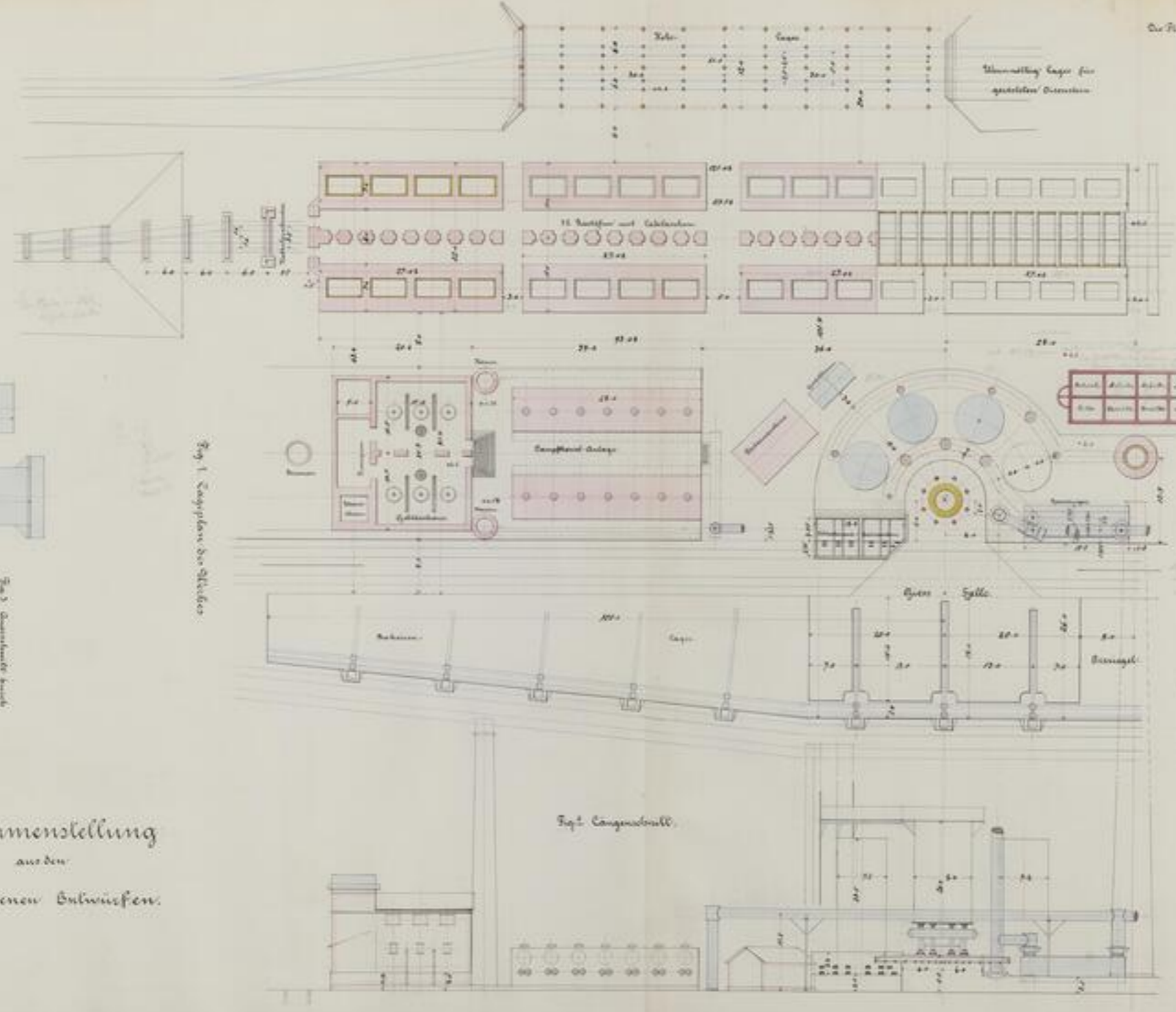


Fig. 1: Gesamtplan der Anlage

Fig. 1: Gesamtplan

Schmelz-Anlage
zu Donawitz bei
Leoben in Steiermark.
1892.

© Gustav G. Müller



01914

1.2^o

-2-



SLUB

Wir führen Wissen.

UNIVERSITÄTSBIBLIOTHEK
FREIBERG



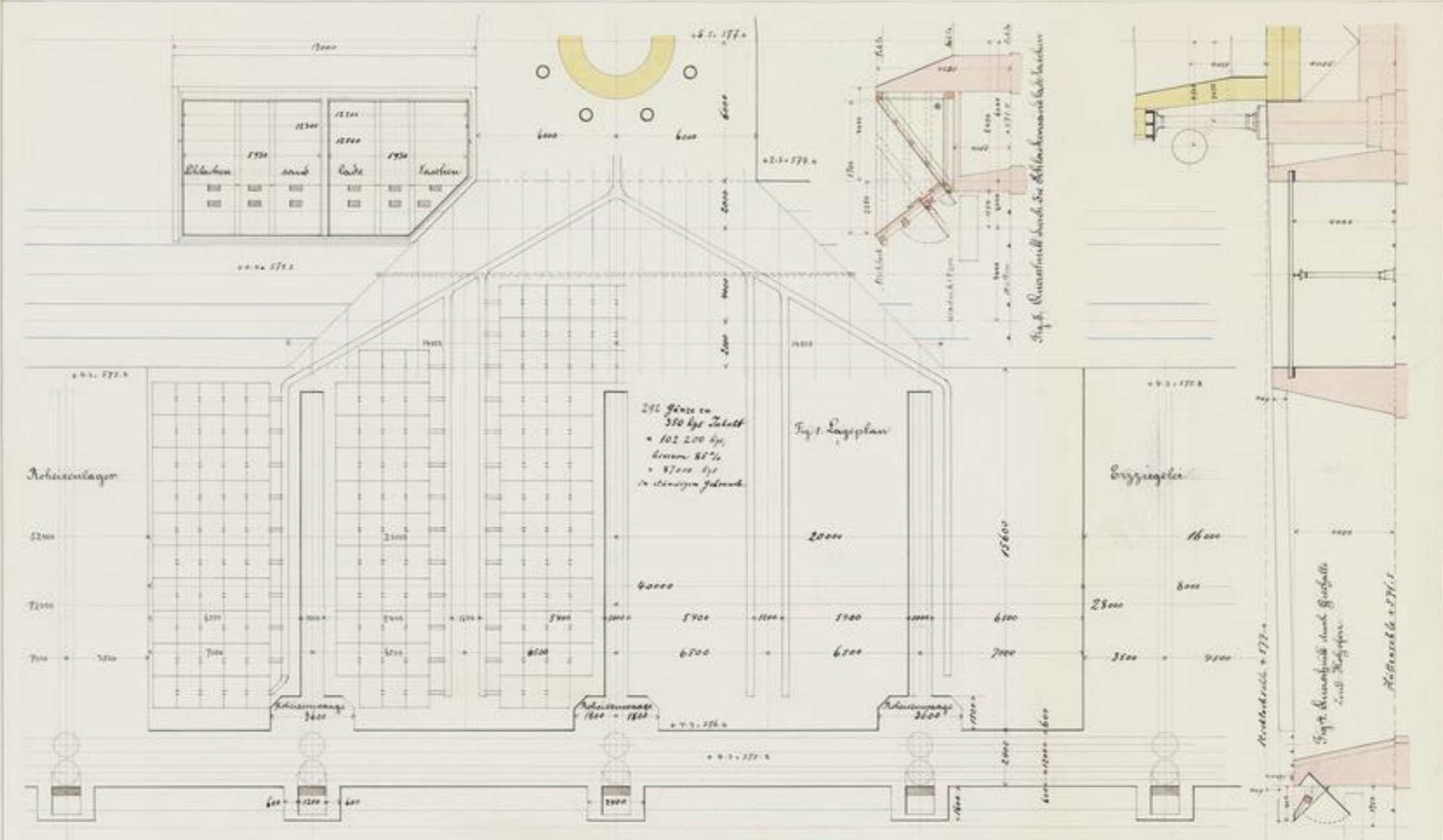


Fig. 1. Lageplan

Hochofen Anlage
 in
 Donawitz
 bei
 Leoben in Steiermark
 1852

C. Goedecke
 Dresden.

Uebersicht über die Bauten vor dem Hochofen.

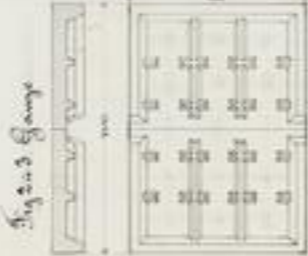


Fig. 3. Grundriss

Faint handwritten text, possibly bleed-through from the reverse side of the page.

Faint handwritten text, possibly bleed-through from the reverse side of the page.



Faint handwritten text or numbers, possibly a date or reference number.

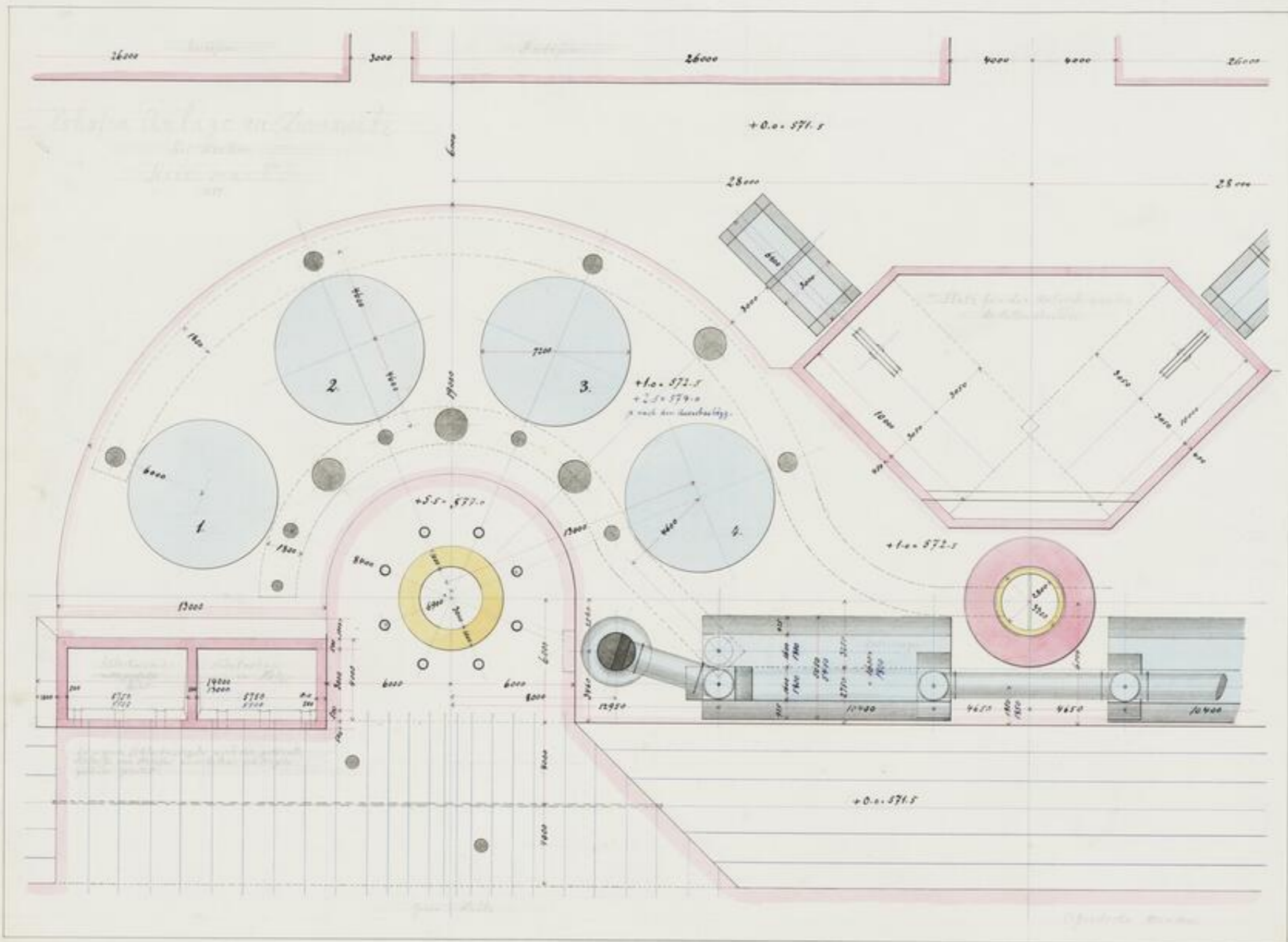


SLUB

Wir führen Wissen.

UNIVERSITÄTSBIBLIOTHEK
FREIBERG







100 20011
P. 27
- 2 -

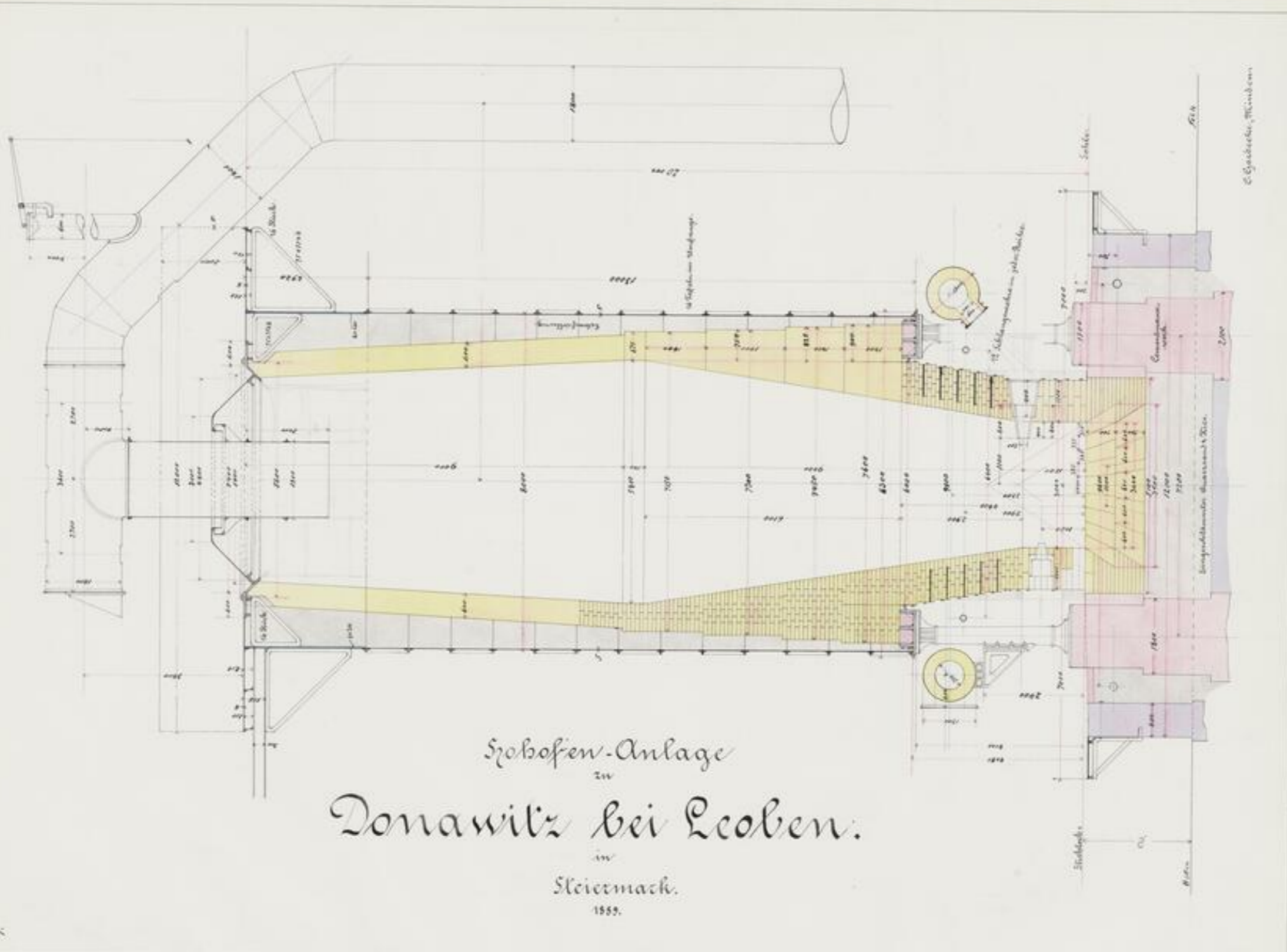


SLUB

Wir führen Wissen.

UNIVERSITÄTSBIBLIOTHEK
FREIBERG





*Sprohosen-Anlage
zu
Donawitz bei Leoben.
Steiermark.
1855.*

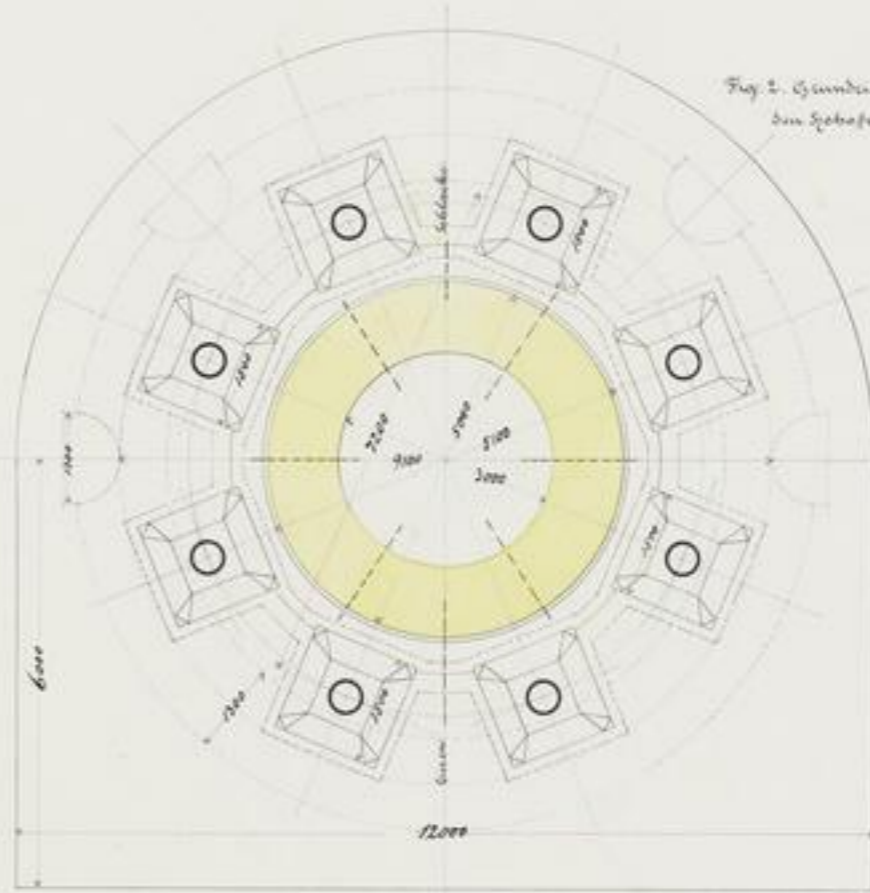
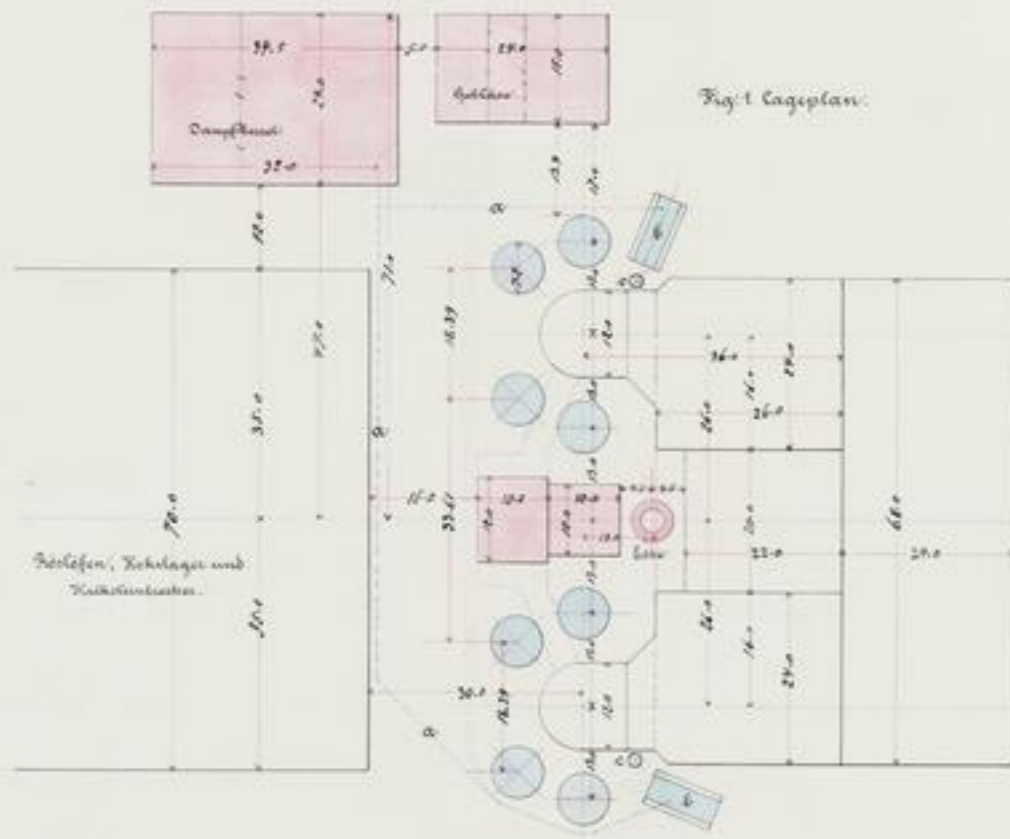
C. Späcker, Wien

von ...

*Tömann
Schnecht*

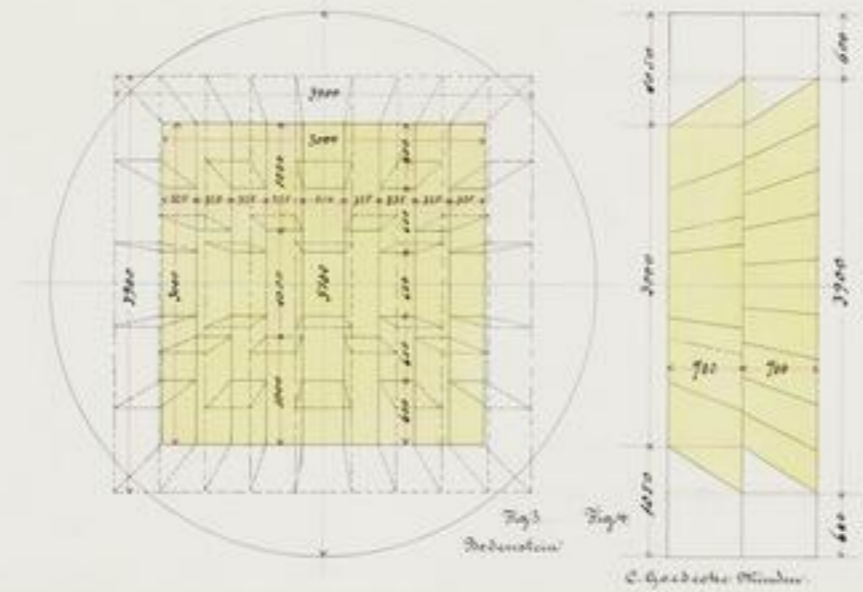
10 2414
2.2
-10-

- a - Kesselgasleitungen
- b - Gasometer
- c - Wasserpumpe




Hochofen - Anlage Donawitz bei Leoben in Steiermark.

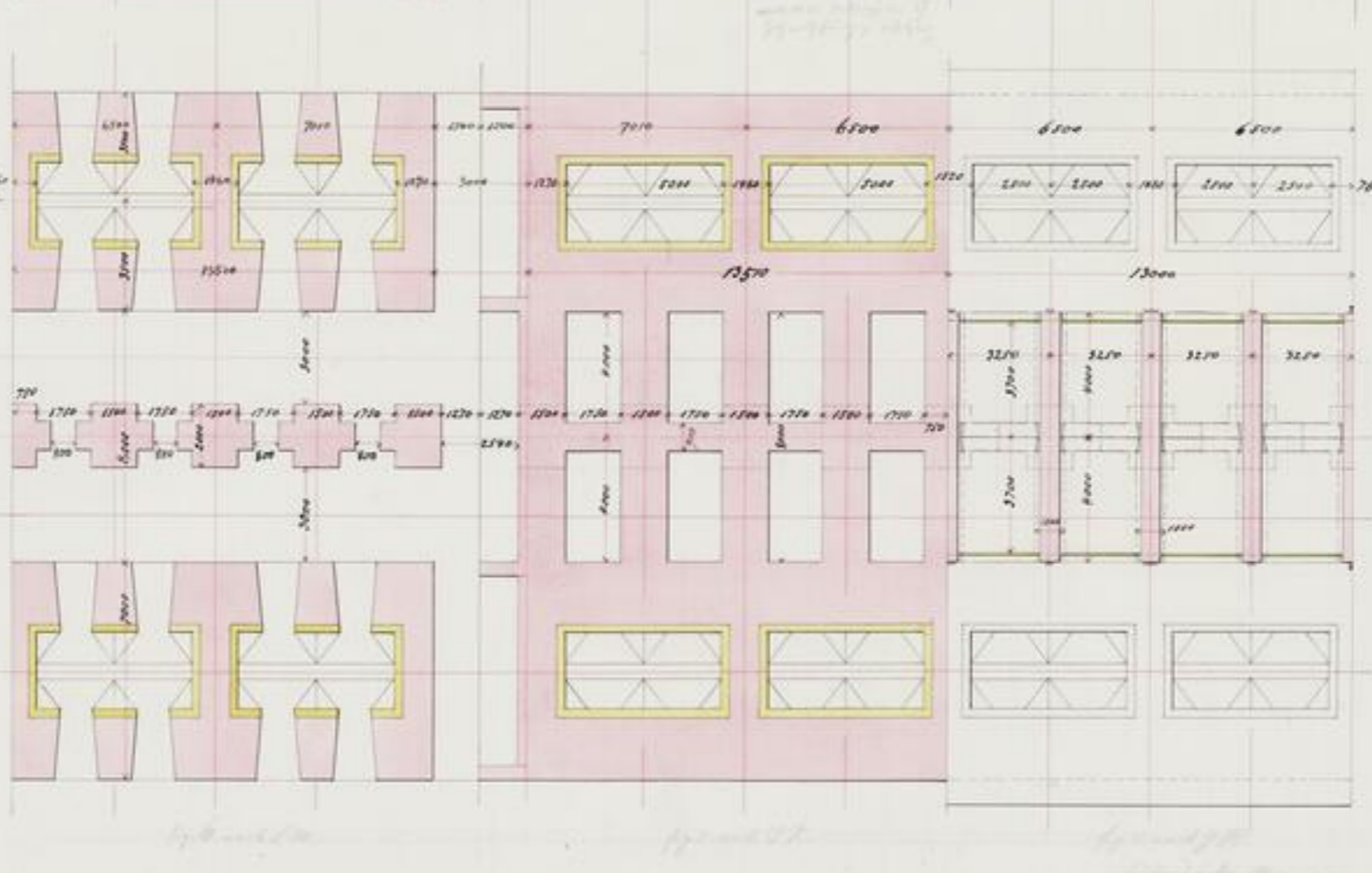
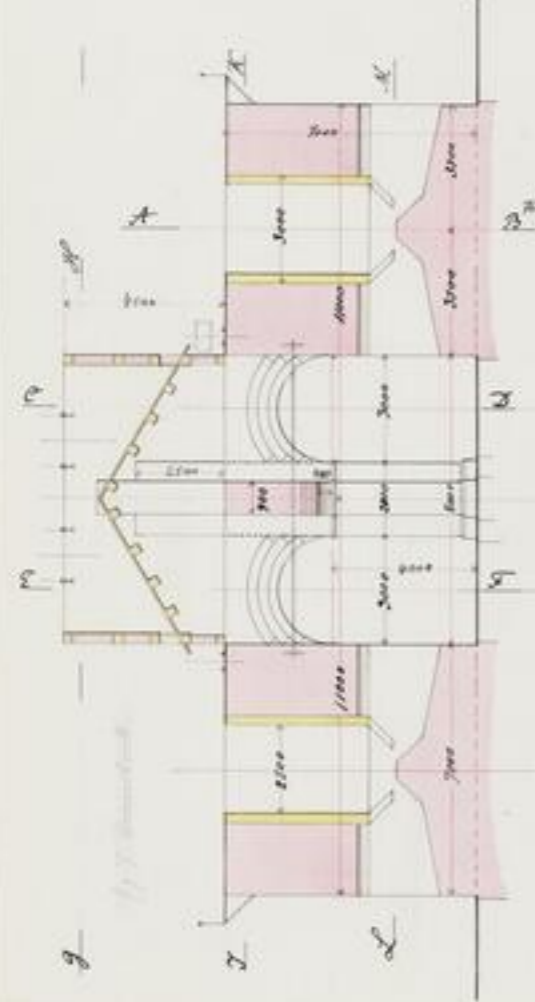
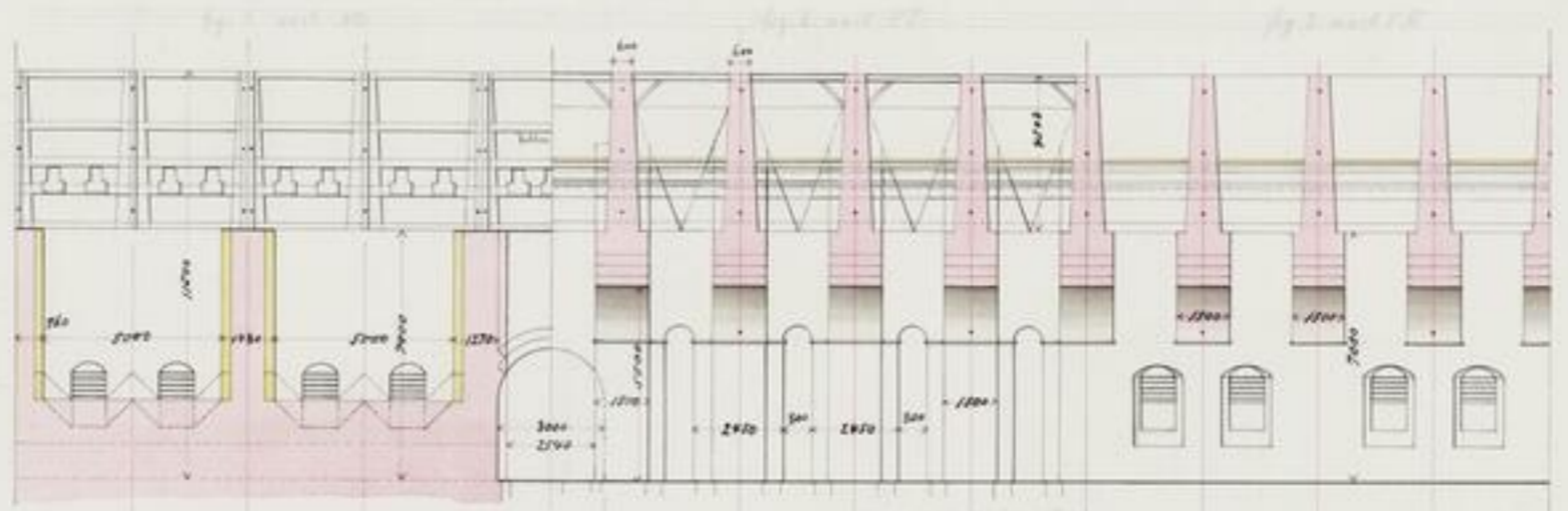
1869.



*F. Lehmann
P. 1*


10 2414
P. 1
-M-

*Detailplan der Kirche zu
 Bonawitz bei
 Jahnitz in Sachsen
 1870*





IN 1114
12
-10-



SLUB

Wir führen Wissen.

UNIVERSITÄTSBIBLIOTHEK
FREIBERG

