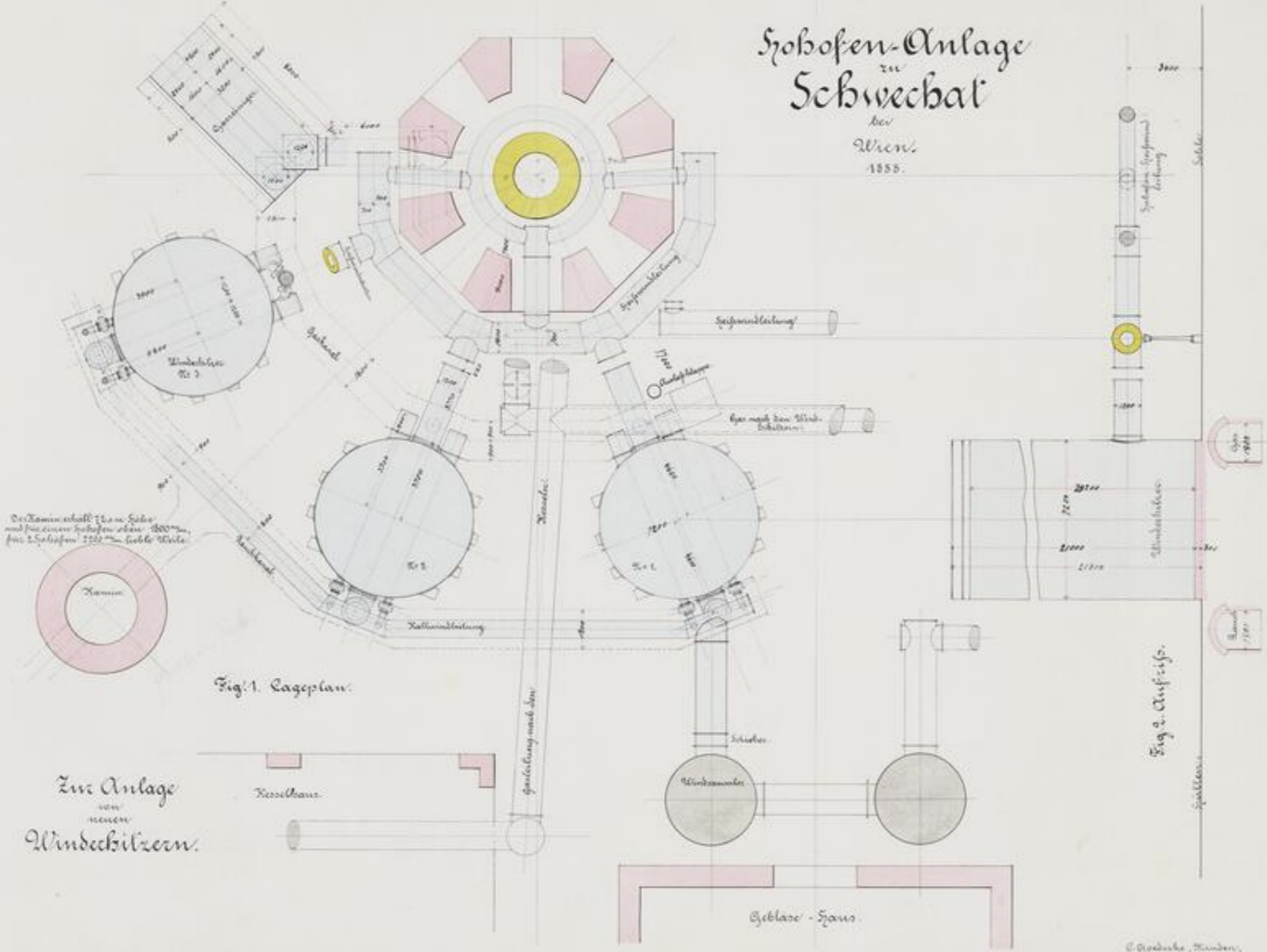


Hobofen-Anlage zu Schwechat

bei
Wien.
1858.



© G. G. Müller, München.
1858.



III 1014
1.2
- 10 -



SLUB

Wir führen Wissen.

UNIVERSITÄTSBIBLIOTHEK
FREIBERG



Die Luftkanäle des Gaszuges sind an jener Stelle ein 20^{mm} d. Rosten
 und Schieber für gasdichte Ablassung angebracht.
 Die Weite der Ventilkasten und des Gaszuges sind sowohl ge-
 rade als auch abwärts nach den Entzündungsgeräten.
 Sammelbleche erhalten 6^{mm} Dicke, mit Ausnahme der im
 der Zeichnung angegebenen von 5^{mm}.
 Die Ventile für Ventilation im Innern des Gaszuges sind die
 Ventilkasten erhalten 2 1/2 x 3, alle übrigen 2 1/2 x 2.
 Die unteren Röhren der Rostfänger werden 1^{mm} dick aus Banden von
 16^{mm} Breite je 2 Banden nebeneinander, die Zwischenräume be-
 trägt jehermal 2^{mm}.

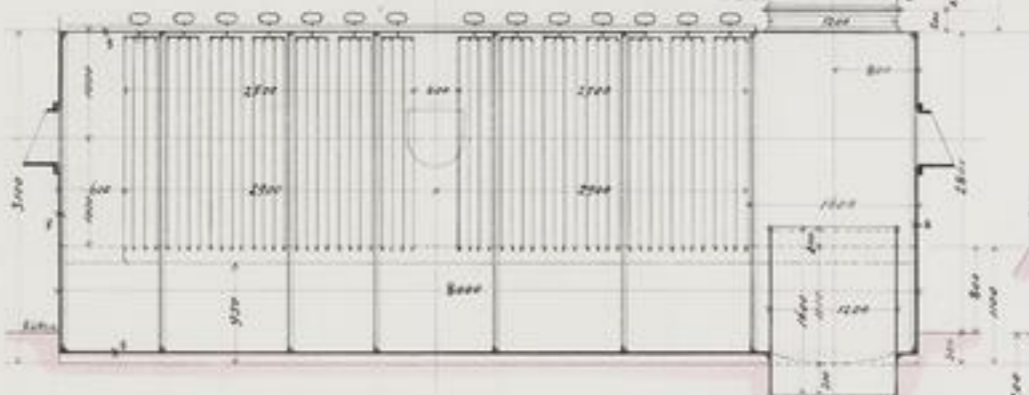


Fig. 1. Längenschnitt.

Fig. 1 und 3. Gaszuges.

Fig. 2. Grundriss.

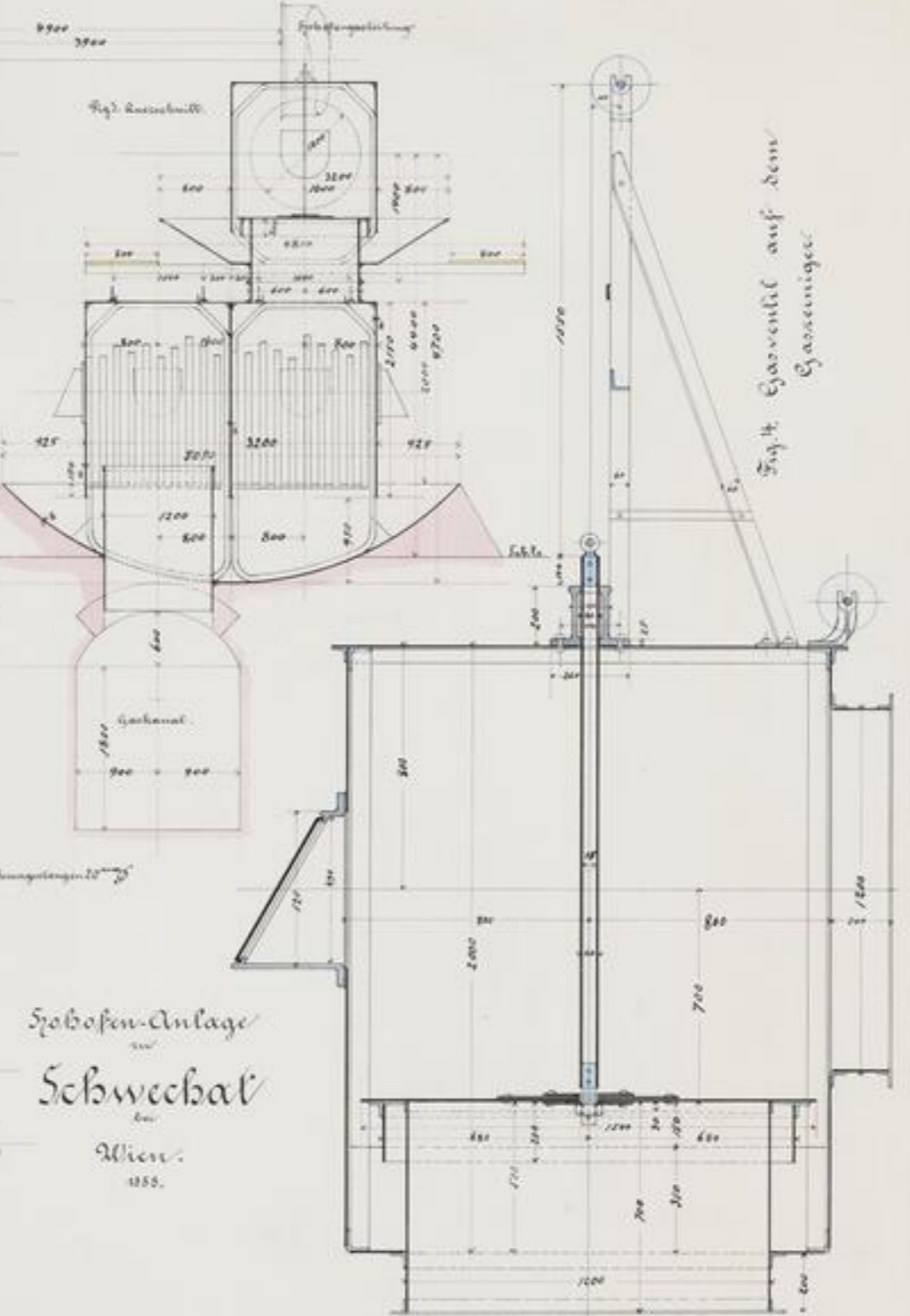
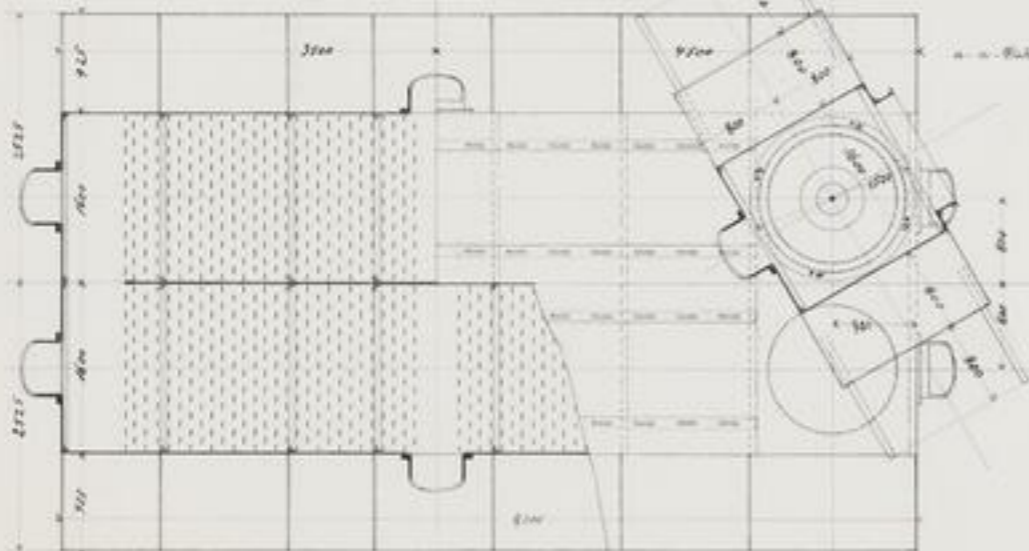


Fig. 4. Gasventil auf dem Gaszuges.

Hofen-Anlage
 der
 Schwechal
 Wien.
 1855.

G. Gredtke, Stund.



22 80514

4-2

-20-



SLUB

Wir führen Wissen.

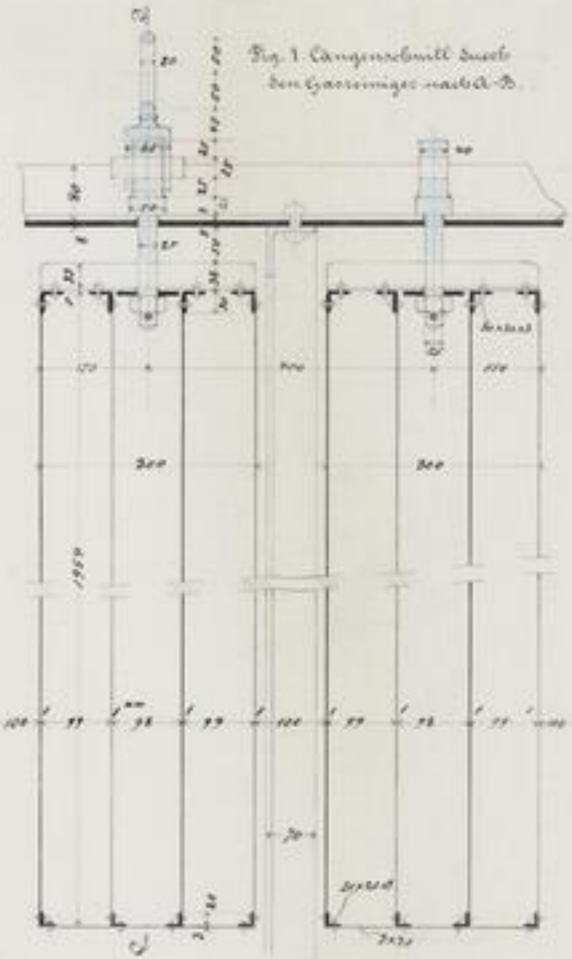
UNIVERSITÄTSBIBLIOTHEK
FREIBERG



Fig. 2. Querschnitt durch den Gasreiniger nach C-D.



Fig. 1. Längenschnitt durch den Gasreiniger nach A-B.



Hobofen-Anlage
Schweickal

in Wien
1858

Einzelheiten

zum

Gasreiniger.

Anordnung des Staubfängers.

E. Goedsche, Minden.



III 8511
p. 2^a
- 21 -

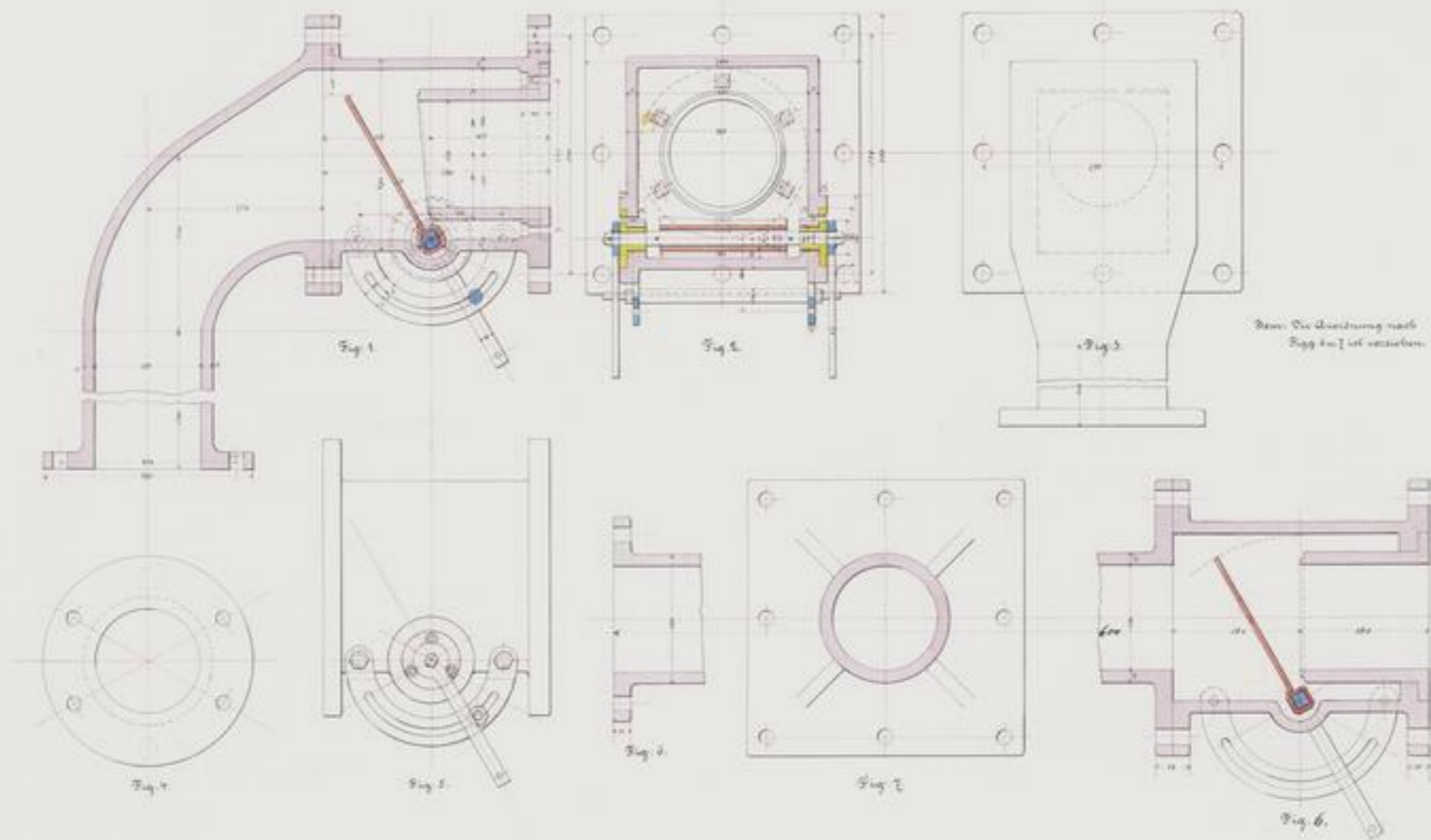


SLUB

Wir führen Wissen.

UNIVERSITÄTSBIBLIOTHEK
FREIBERG





Anlage
von
Winderhilzern.

Selbstthätige
Luft-Einlassklappe.

C. Grotzsch, Minden.


TU BERGAKADEMIE
FREIBERG
-22-

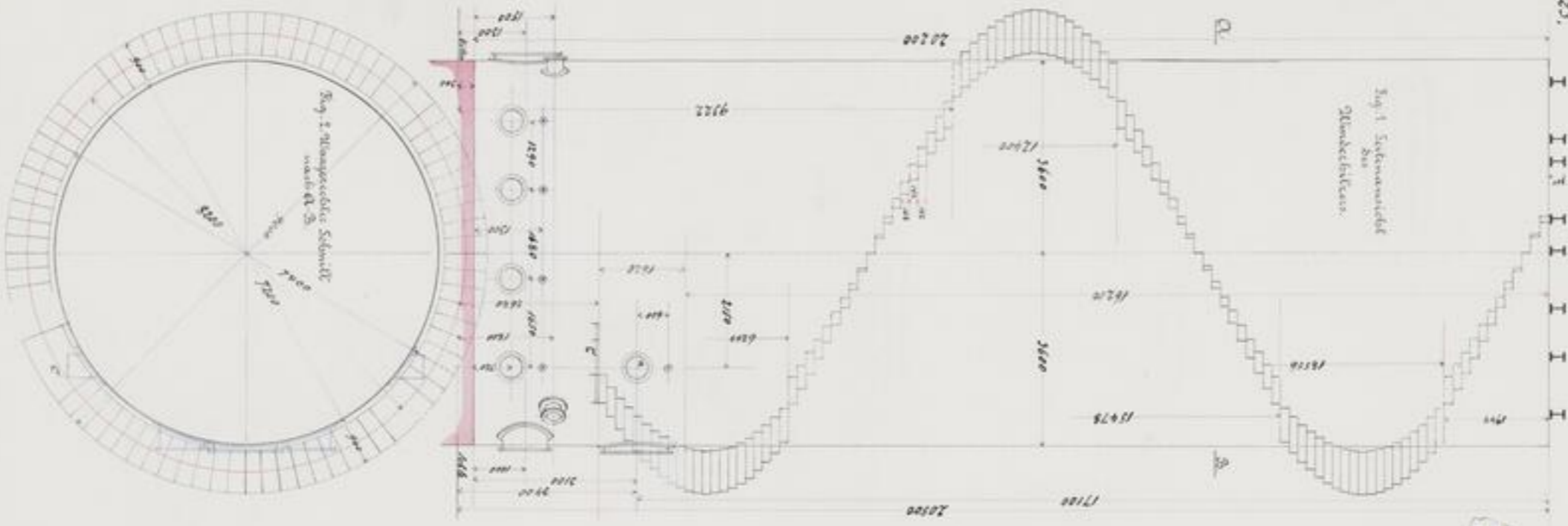
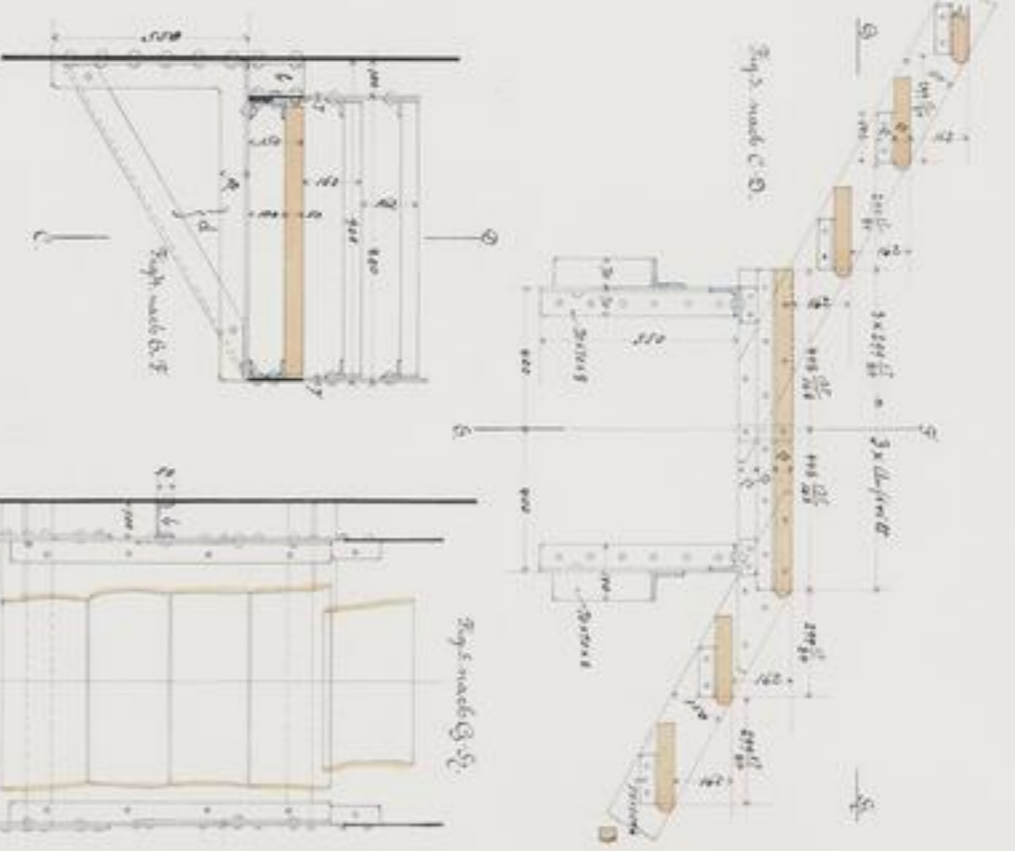


Fig. 1 Schematische Darstellung der Grundrisse.



Das die Anlage auf dem Boden von 5500 qm. gesamt ist 127 qm. bei 127 qm. 127 qm.

Die Anlagen sollen die oben beschriebenen Aufgaben erfüllen. Die Anlagen sollen die oben beschriebenen Aufgaben erfüllen. Die Anlagen sollen die oben beschriebenen Aufgaben erfüllen.

Die Anlagen sollen die oben beschriebenen Aufgaben erfüllen. Die Anlagen sollen die oben beschriebenen Aufgaben erfüllen. Die Anlagen sollen die oben beschriebenen Aufgaben erfüllen.

Schmelzofen-Anlage

Schmelzofen bei 127 qm. 127 qm.

Einzelheiten
 Grundrisse
 Wendeltreppe.

E. G. G. G. G. G.

Faint, illegible handwriting in the center of the page.


17085
2. 2
-25-

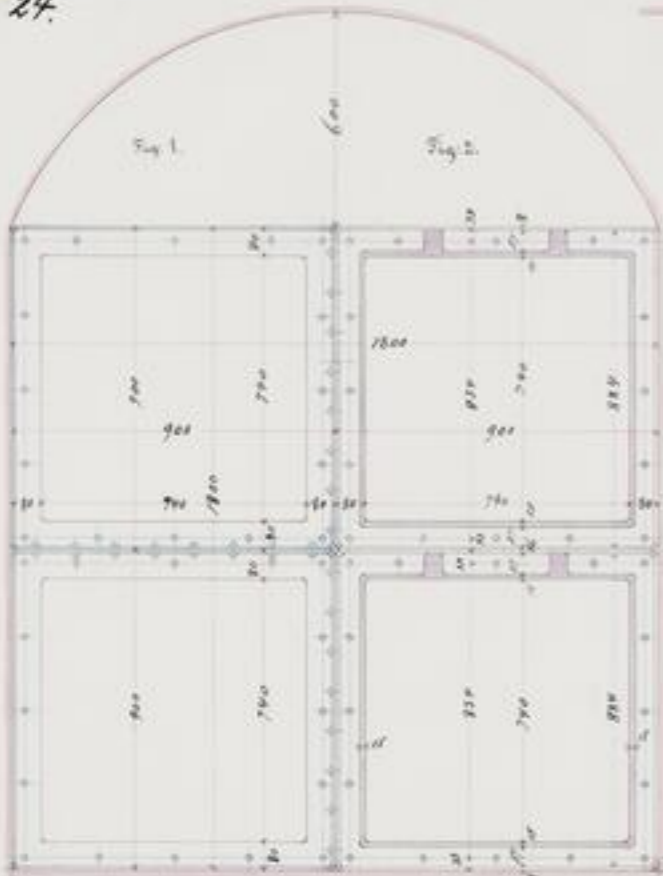


Fig. 1 und 2. - Sicherheitsklappe für das Ende des Gaskanals

Fig. 3 & 4. - Allgemeine Sicherheitsklappe für Holzleitungen u. s. w.

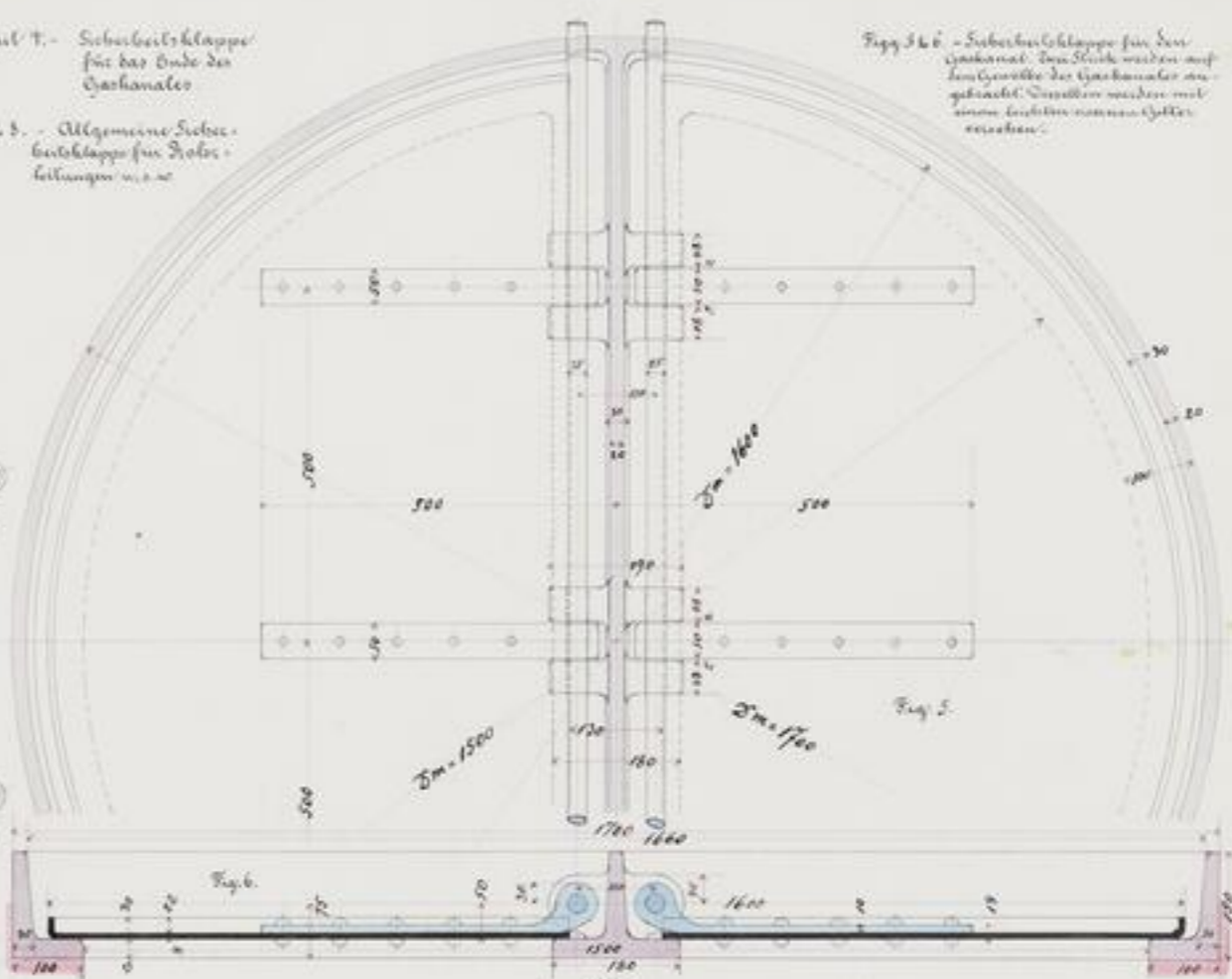
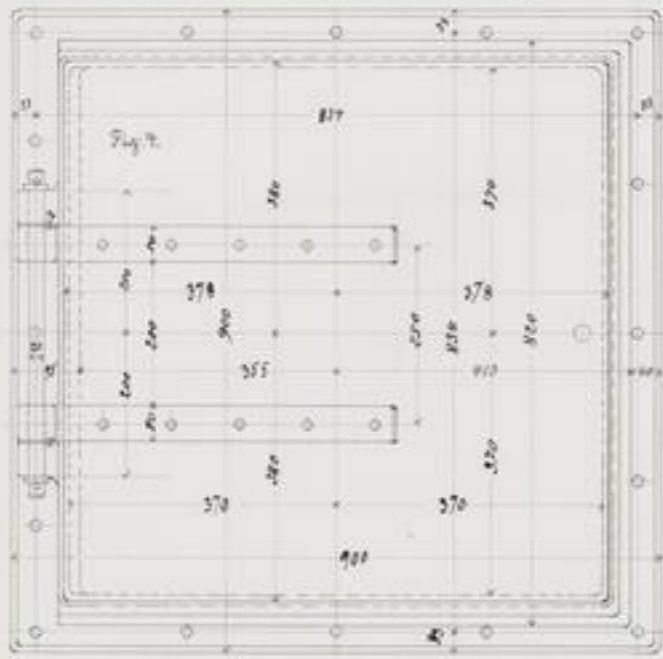
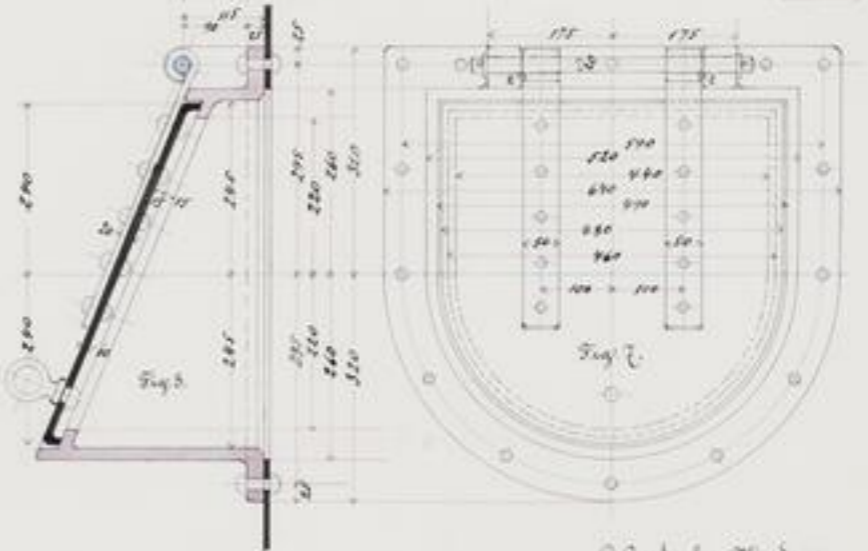


Fig. 5 & 6. - Sicherheitsklappe für den Gashorn. Zwei Stück werden auf dem Gewölbe des Gashornes angebracht. Dazwischen werden mit einem Leichten Rahmen Gitter versehen.



*Srohofen-Anlage
Schwechat bei Wien.
1888.
Sicherheitsvorrichtungen
für die
Gasleitungen.*

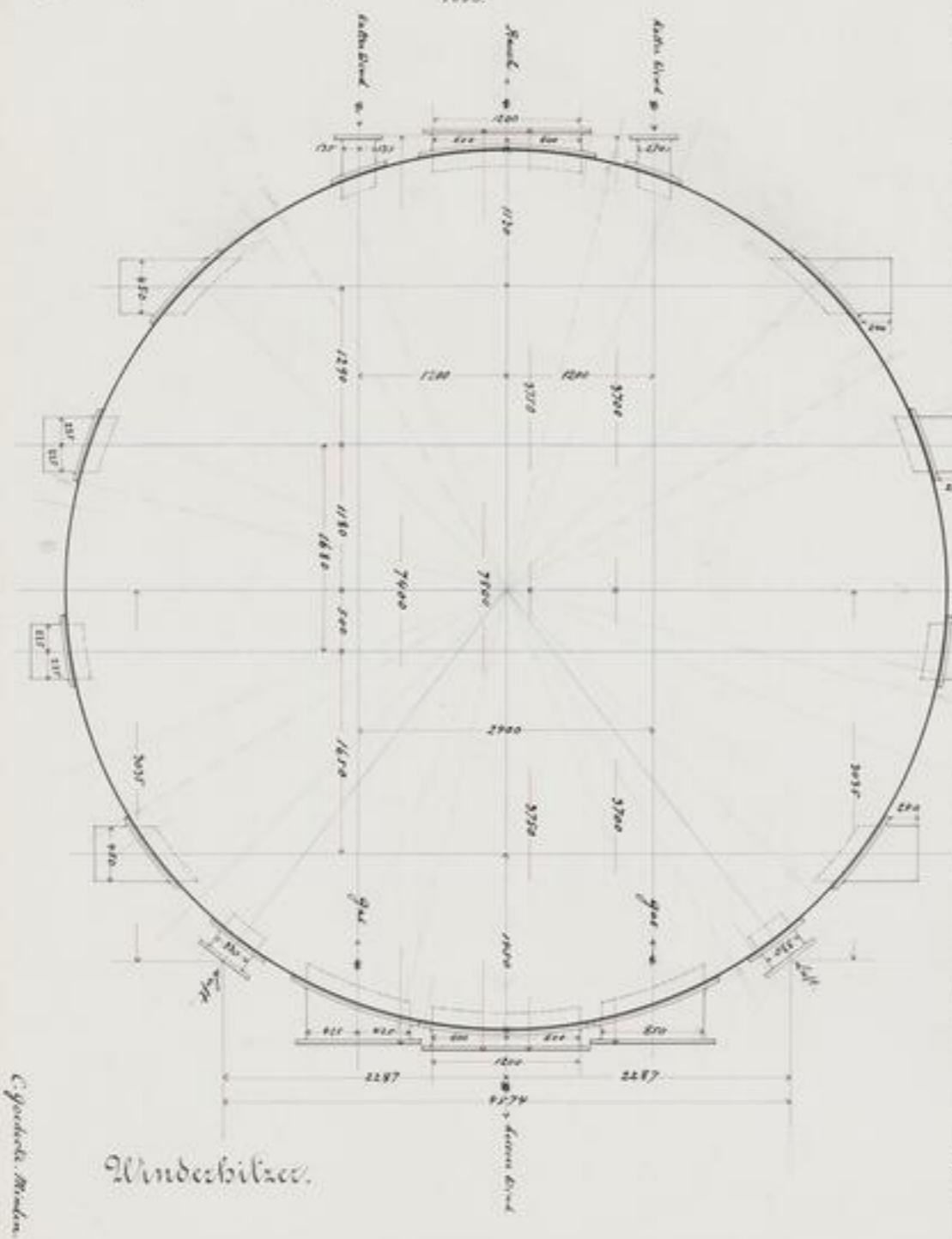


C. Goedecke, Minden.


TU Bergakademie
Freiberg
- 24 -

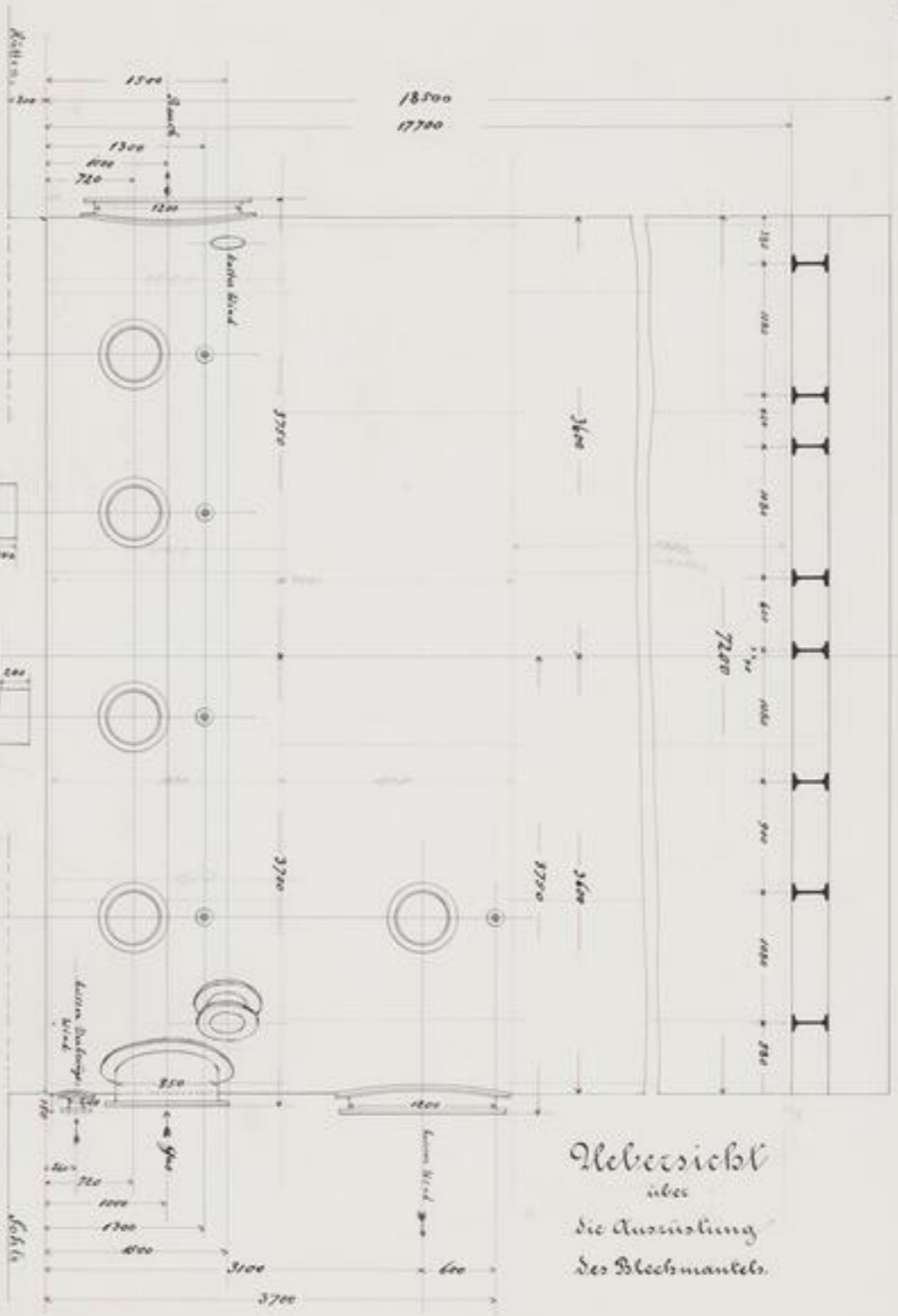
Hobofen-Anlage zu Schwechat bei Wien.

1812.



Wunderbildd.

Gezeichnete Menden.



Uebersicht über die Ausrüstung des Blechmantels.



100 100/1

100

- 20 -



SLUB

Wir führen Wissen.

UNIVERSITÄTSBIBLIOTHEK
FREIBERG

