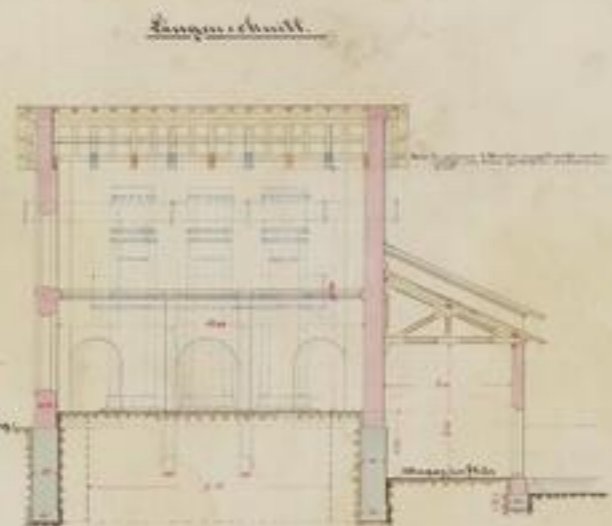
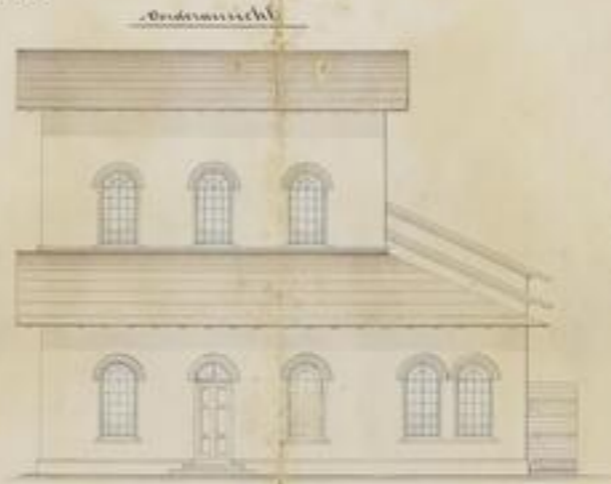
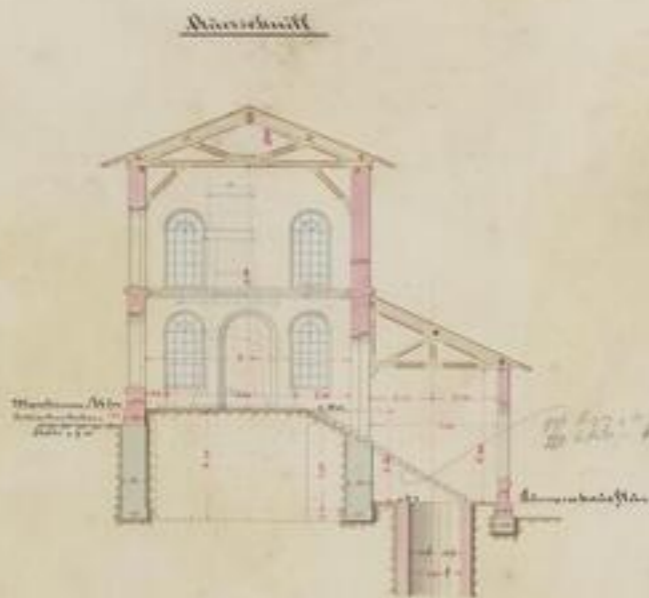


Isohofen Anlage
 in
 Amberg.
 Gießere-Maschinen- und Dümpfenhaus.
 1847.

No. 1000



Bemerkungen
 1. Höhe des Daches der Dampfmaschine = 3,5
 2. Höhe des Daches des Hofes mit Giebel = 4,5
 3. Höhe des Hofes = 4,5

L. H. 1847



100000