

1948

Sächsische

55	8°
----	----

7241

Landesbibl.

82.0
GROSSE KUNSTAUSSTELLUNG 1948
SACHSEN-ANHALT



MALEREI PLASTIK GRAPHIK
HALLE

IM STÄDTISCHEN MUSEUM IN DER MORITZBURG
VOM 2. MAI BIS 4. JULI, TGL. 10-18 UHR (AUSSER MONTAGS)
VERANSTALTET VOM
MINISTERIUM FÜR VOLKSBILDUNG KUNST U. WISSENSCHAFT

GROSSE
KUNSTAUSSTELLUNG
1948
SACHSEN-ANHALT

HALLE (SAALE)
IM STÄDT. MUSEUM IN DER MORITZBURG

VERANSTALTET VOM
MINISTERIUM FÜR VOLKSBILDUNG, KUNST UND WISSENSCHAFT
ABTEILUNG KUNST UND LITERATUR

[Kunstausstellung ... der Provinz Sachsen]

JURY:

Prof. Dr. Wilhelm Worringer

Prof. Erwin Hass

Dr. Gerhard Händler

Prof. Carl Crodel

Bildhauer Richard Horn

Maler Karl Völker

Maler Wilhelm Höpfner

Prof. Wilhelm Nauhaus

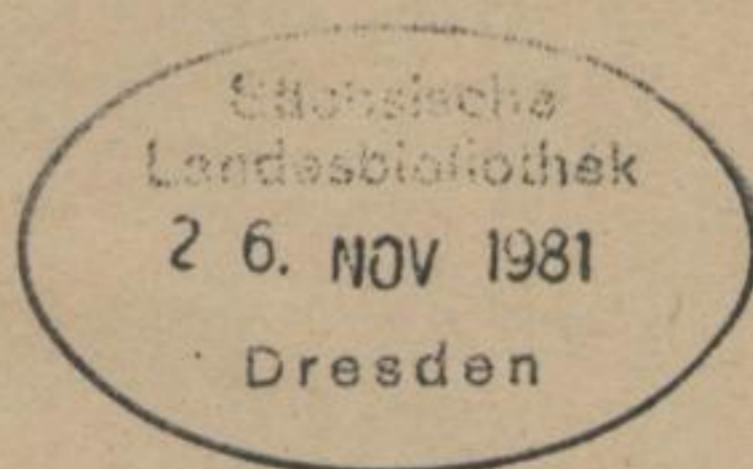
Otto Scharge

Erich Lenné

Lilli Schultz

AUSSTELLUNGSLEITUNG:

Reg.-Rat Mayer-Günther



Aufnahmen: Photo-Kino-Krütgen, Halle (S.) / Klischeeherstellung: Adolf Müller, Halle (S.)
Druck: Mitteldeutsche Druckerei u. Verlagsanstalt GmbH., Halle (Saale), Gr. Ulrichstr. 16
Erschienen bei Walter Friedrich, Halle (Saale)

Z U M G E L E I T

Das Wort Kunst soll von Können abzuleiten sein, sagen uns die Etymologen. Selbst wenn die Sprachgelehrten anderer Meinung über den Sinn dieses Wortes wären, müßten Künstler beachten, daß im Volke die Worte Kunst und Können als Synonyme gelten.

Der Künstler ist ein Kündler, einer, der anderen Menschen etwas mitteilen will, was mitzuteilen nur durch seine Kunst möglich ist. Zum Kunstwerk gehören stets zwei; der Kündler und der, welcher die Kunde vernimmt.

Vielleicht waren auch früher schon oft Meinungsverschiedenheiten zwischen denen, die Kunde gaben, und denen, die Kunde vernahmen. Aber nie dürfte die Meinungsverschiedenheit so groß gewesen sein wie heute. Das hat seinen Grund nicht nur in der Auflösung der alten gesellschaftlichen Ordnung, sondern auch darin, daß der Künstler sich frei von Bindungen glaubt und in Gefahr kommt, zu reden, ohne Gehör zu finden. Was aber wäre schlimmer für den Künstler als keine Hörer zu haben?

Ausstellungen haben den Sinn, uns zu zeigen, was unsere Künstler bewegt, sie haben aber auch den Sinn, die Künstler erkennen zu lassen, wie weit es ihnen möglich ist, sich Gehör zu verschaffen. Die große Masse der Menschen muß schwer arbeiten, um das Leben zu meistern. Diese Arbeiter sind durch Arbeit auch dann zu überzeugen, wenn ihnen der Sinn der Mühe nicht sofort einleuchtet. Über das Können des Künstlers hinweg finden die Schaffenden schnell den Weg zur Kunst. Die Ausstellungen sollen uns Auskunft geben, wie ernst die Künstler ihre Arbeit nehmen.

Nur der Künstler wird vor der Öffentlichkeit bestehen, der mit unserem Volke, das schwer um den Aufbau seines Lebens ringt, das Arbeiten und die Arbeit ernst nimmt. Kunst und Können, und Können und Arbeit sind voneinander abhängig. Wer heute noch verspielt und tändelnd ein Effekte liebendes Publikum sucht, wird morgen vergessen sein. Nur durch schwere Arbeit kommen wir zur neuen, unserer Zeit gemäßen Kunst.

Diese dritte Kunstaussstellung unseres Landes wird uns Auskunft darüber geben, wie weit unsere Künstler in diesem umfassenden Sinne die Kraft und die Fähigkeit besitzen, am Neubau und an der Neugestaltung unseres Vaterlandes mitzuarbeiten.

Minister für Volksbildung, Kunst und Wissenschaft

Katastrophen von dem Ausmaß, wie wir sie im letzten Jahrzehnt erlebten, bringen nicht nur politische und wirtschaftliche, sondern auch kulturelle Umwälzungen mit sich. Auch die Kunst muß, wie alle Gebiete des Lebens, eine neue Orientierung suchen, muß Erkenntnisse aus den Erfahrungen der Vergangenheit und Gegenwart schöpfen. So ist verständlich, daß man in der Kunst ein Spiegelbild des Geistes der Zeit erwartet, der aber beim Künstler, nehmt alles nur in allem, der „Herren eigener Geist“ ist, in dem nach Goethe „die Zeiten sich bespiegeln“. Zeitgeist darf aber deshalb nicht in eine Uniformierung der Kunst und eine Diktatur über die Künstler einmünden. Wenn wir fragen, welchen Weg die heutige Kunst gehen wird und einschlagen soll, ist es notwendig, Erkenntnisse über den Stand der Kunst der Gegenwart zu gewinnen. Dazu dienen die Ausstellungen, die künstlerische Leistungsschau eines Landes im besten Sinne des Wortes. Solche Ausstellungen sollen nicht ein neues Programm der Kunst proklamieren. Aber eins steht doch fest: daß die aus der Apokalypse des Nazismus unter unsäglichen Opfern wiedergewonnene und erkämpfte Freiheit von dem Künstler gehütet und gleichzeitig erkannt, gewertet und geformt werden muß. Die Kunst hat die Pflicht, wenn sie ihr Daseinsrecht im Strudel des Lebens der Gegenwart behaupten will, uns einen Zugang in die neue Wirklichkeit zu eröffnen und in das Chaos künstlerische Ordnung zu bringen. Wir sehen auch in unserem Lande, daß vielversprechende Ansätze vorhanden sind, daß vieles noch im Werden ist und der Vollendung harret. Wenn die Ausstellung des vorigen Jahres trotz aller kritischen Einwände, Angriffe und Auseinandersetzungen ein großer Erfolg war, so war das daraus zu erklären, daß sie mehr als eine Aufnahme des „künstlerischen Bestandes“ darstellte. So wird auch in dieser Ausstellung die Auseinandersetzung des Künstlers mit der völlig veränderten Umwelt ihren sichtbaren Niederschlag finden, selbst wenn noch zuweilen der gute Wille mit der künstlerischen Qualität scheinbar im Widerspruch stehen wird. Auch wenn in der Kunst der Gegenwart der Versuch und das Tasten noch im Vordergrund stehen, wenn auch die große Erneuerung noch nicht Form geworden ist, so kann eine solche Ausstellung als Wegweiser in das künstlerische Neuland nicht hoch genug gewertet werden.

J. Schwabe

Ministerialdirektor

B E D I N G U N G E N

Die Ausstellung dauert vom 9. Mai bis 4. Juli 1948 und ist täglich, außer montags, von 10 bis 13 Uhr und von 14 bis 18 Uhr geöffnet. Sonntags durchgehend geöffnet.

Eintrittspreis: Erwachsene	1,— RM
Kinder	0,50 RM
Studenten	0,50 RM
Mitglieder des Kulturbundes zur demokratischen Erneuerung Deutschlands	0,50 RM
Bildende Künstler des Landes Sachsen-Anhalt . . .	Eintritt frei

Den Verkauf der ausgestellten Werke vermittelt ausschließlich die Ausstellungsleitung im Städtischen Museum in der Moritzburg, die als Bevollmächtigte des Ministeriums für Volksbildung, Kunst und Wissenschaft die Verkäufe abschließt. Das Eigentumsrecht des Werkes geht erst nach Erstattung des vollen Kaufpreises an den Käufer über. Beanstandungen werden nach erfolgtem Ankauf (Zuschlag) nicht mehr berücksichtigt. Gekaufte Werke können erst nach Beendigung der Ausstellung an den Käufer übergeben werden und müssen von ihm abgeholt werden.

Die Preise verstehen sich bei Ölgemälden nicht in jedem, bei Aquarellen und Graphiken in keinem Falle mit Rahmen.

Die Ausstellungsleitung
gez.: Mayer-Günther

Z E I C H E N E R K L Ä R U N G

Abbildung

Unverkäuflich

AUSSTELLUNGS-VERZEICHNIS

BACHMANN, Hermann, Halle, geb. 1922

- 1 Erschöpfte * OI
- 2 Frauen am Strand * OI
- 3 Frau mit Früchten □* OI

BACHMANN-RUFFERT, Gisela, Halle, geb. 1925

- 4 Aufschauende * Gips
- 5 Knieende * Gips

BAUST, Fritz, Halle, geb. 1912

- 6 Pastorale OI
- 7 Karneval 1948 OI

BEBERNISS, Heinz, Halle, geb. 1920

- 8 Schauende Gips

BEHRENDT, Lieselotte, Magdeburg, geb. 1918

- 9 Nebel am Magdeburger Hafen Tempera
- 10 Meerseite am Darß Aquarell

BEYE, Bruno, Magdeburg, geb. 1895

- 11 Damenbildnis OI
- 12 Schauspielerin M. Dehnst □ OI

BIEDERMANN, Anna-Helene, Magdeburg, geb. 1899

- 13 Bildnisstudie Franziska Wagner * Tempera
- 14 Nachdenklicher Pierrot Tempera
- 15 Kleine Huldigung an China Aquarell

BLASCHKE, Friedrich-Wilhelm, Halle, geb. 1920

- 16 Ravenna * OI
- 17 Landschaft und Figur * Tempera
- 18 Morgen * Holzschnitt
- 19 Eulen von Athen * Holzschnitt
- 20 Pfau * Holzschnitt
- 21 Wasservogel * Holzschnitt

BUNGE, Kurt, Halle, geb. 1911

- 22 Stilleben OI
- 23 Am Tisch OI
- 24 Liegende OI
- 25 Kröllwitz OI

26	Atelierszene I	OI
27	Atelierszene II	□ OI
BÜTTNER, Werner, Halle, geb. 1915		
28	Der Mühlhof bei Oppin	OI
CRODEL, Carl, Halle, geb. 1894		
29	Sommerblumen	* OI
30	Hallischer Weihnachtsmarkt	* OI
31	Weihnachtsbild	* OI
32	Kleinkinderbildnis mit Malven	* OI
33	Kinder mit Asten	□* OI
34	Märchenhafte Welt	* OI
DEISENROTH, Liselotte, Halle, geb. 1923		
35	Mädchen mit Gitarre	* Holzschnitt
36	Hühner	* Aquarell
37	Skizze aus dem Botanischen Garten	* Aquarell
38	Im Burghof	* Federzeichn.
39	Marlitt	* Aquarell
40	Mädchen mit Kopftuch	* Aquarell
DOTSCH, Walter, Bitterfeld, geb. 1909		
41	Der Wanderer	OI
42	Pappel	Zeichnung
43	Sommer	Tempera
44	Erwartung	Mischtechnik
45	Die Erschöpften	□ OI
EBERT, Albert, Halle, geb. 1906		
46	Alpenveilchen	OI
47	Stilleben	OI
FERNAU, Walter, Magdeburg-SO., geb. 1898		
48	Begonien	Pastell
FIELITZ-KREMER, Lily, Halle, geb. 1890		
49	Landschaftsskizze	□* OI
FISCHER-LAMBERG, Otto, Halle, geb. 1886		
50	Bahnhofsaustritt	OI
51	Dorfstraße	OI

- | | | | |
|----|-----------------------|--------------------------|-----------|
| 52 | Florenz | <input type="checkbox"/> | Zeichnung |
| 53 | Gravemünde | | Zeichnung |
| 54 | Kraniche | | Zeichnung |
| 55 | Vorfrühling | | Zeichnung |

FREITAG, Fritz, Halle, geb. 1915

- | | | | |
|----|---------------------|--------------------------|----------|
| 56 | Abendlied | | OI |
| 57 | Studie | <input type="checkbox"/> | Aquarell |

FREY, Eberhard, Gernrode, geb. 1916

- | | | | |
|----|----------------------------------|---|---------------|
| 58 | Aktstudie | | Kreidezeichn. |
| 59 | Frühling | | OI |
| 60 | Bildnis Frau Ursula Sch. | * | OI |

GEISELER, Erich, Bernburg, geb. 1901

- | | | | |
|----|----------------------|--|----|
| 61 | Engelsturz | | OI |
|----|----------------------|--|----|

GEYER, Gerhard, Halle, geb. 1907

- | | | | |
|----|---------------------------|--------------------------|------|
| 62 | Weiblicher Kopf | * | Gips |
| 63 | Männlicher Kopf | <input type="checkbox"/> | Gips |

GOHLKE, Wilhelm, Roßleben, geb. 1908

- | | | | |
|----|-----------------------------------|---|-----------|
| 64 | Am Rande des Dorfes | | OI |
| 65 | An der Mauer | | OI |
| 66 | Gartenseite St. Germain | * | Aquarell |
| 67 | Nikolaikirche Potsdam | | Zeichnung |
| 68 | Tiergarten | | Zeichnung |

GRIEBENTROG, Hans, Weißenfels, geb. 1910

- | | | | |
|----|-------------------------------|--------------------------|----------|
| 69 | Scheideweg | <input type="checkbox"/> | Aquarell |
| 70 | Östliche Landschaft | | OI |
| 71 | Saaletal | | OI |
| 72 | Am Dorfrand | | OI |
| 73 | Porträt Fr. G. | * | Aquarell |
| 74 | Weiher | | OI |
| 75 | Porträt Fr. S. | * | Aquarell |
| 76 | Landschaft I | | Aquarell |
| 77 | Landschaft II | | Aquarell |
| 78 | Halbakt | | Aquarell |

GROTHER, Bernd, Naumburg, geb. 1906

- | | | | |
|----|---------------------|--|----|
| 79 | Stilleben | | OI |
|----|---------------------|--|----|

GRZIMEK, Waldemar, Halle, geb. 1918

80	Reh	Bronze
81	Elefant 1939	* Bronze
82	Entwurf für ein Heinedenkmal	<input type="checkbox"/> * Bronze
83	Giana	* Bronze
84	Studie I	* Zeichnung
85	Studie II	* Zeichnung
86	Stier	Holzschnitt

GUTJAHR, Walter, Magdeburg, geb. 1918

87	Die letzten Lichter	OI
88	Die Kneipe	OI

HARTUNG, Rolf, Egel, geb. 1908

89	Europa	OI
90	Harzlandschaft	OI
91	Maler in Landschaft	OI
92	Helge	<input type="checkbox"/> OI

HASS, Erwin, Halle, geb. 1887

93	Susanne	OI
94	Sonne	OI
95	Die Pferde der Apokalypse	* OI
96	Das rote Zimmer	* Zeichnung
97	Fortunas Garten	OI
98	Barocker Janus	Aquarell
99	Die Malerin	Aquarell
100	Der Balkon	Aquarell
101	Die Freundinnen	Zeichnung
102	Gabriele	* Aquarell
103	Gunda	* Aquarell
104	Abschied	<input type="checkbox"/> OI

HASS-HOFSTETTER, Iris, Halle, geb. 1908

105	Die Maske	OI
106	Bettlerin	OI
107	Flötenspielerin	* OI
108	Im Sommer	<input type="checkbox"/> Aquarell
109	Dreimal Dieselbe	* Zeichnung
110	Herbst	Aquarell
111	Gespannter Körper	Zeichnung

HEINICHEN-BUCHHOLZ, Konstantina, Merseburg, geb. 1920

- 112 Schlesische Jungens * Zeichnung
113 Knabe * Zeichnung

HEINZE, Georg, Halle, geb. 1905

- 114 Winterliche Stadt * Tempera
115 Eichengrund * Aquarell

HEISE, Katharina, Schönebeck, geb. 1891

- 116 Läuferin Bronze
117 Dogge Bronze
118 Bildnis meiner Mutter * Bronze

HELLER, Bert, Wernigerode, geb. 1912

- 119 Der barmherzige Samariter OI

HÖPFNER, Wilhelm, Magdeburg, geb. 1899

- 120 Der Besuch OI
121 Blaubart Aquarell
122 Scherzo Radierung
123 Klabauterhund Radierung
124 Pfingstausflug Radierung
125 Unglücksfall Radierung
126 Die unzufriedene Kuh Radierung
127 Galgenberg Aquarell
128 Maulwürfe Aquarell
129 Vogelfänger Aquarell

HORN, Richard, Halle, geb. 1898

- 130 Kranzprobe Bronze
131 Fünf Figuren für einen Friedhofsbrunnen . . . * Gips für Stein
132 Sinnende □ Gips

HUGK, Rudolf, Dessau, geb. 1905

- 133 Birnen OI

KIESER, Harry, Dessau, geb. 1908

- 134 Fische Aquarell

KINDLING, Clemens, Halle, geb. 1916

- 135 Lesende Frau * OI
136 Das Gartenrestaurant * OI

KLITSCH, Johanna, Halle, geb. 1923

- 137 Mädchenkopf * Gips
138 Stehende Gips

KNISPEL, Ulrich, Halle, geb. 1911

- 139 Das gestreifte Tuch Öl
140 Mädchen mit Spiegel Öl
141 Das Lied (fünfteilig) Holzstock
142 Gesine und Ulrich Aquarell
143 Stilleben mit Tee-Ei Aquarell
144 Mädchen mit Geige Aquarell
145 Geschwister Aquarell
146 Gesinchen Aquarell

LAHS, Curt, Halle, geb. 1893

- 147 Blatt 1 bis 10 1 Bl. * Pastelle

LAHS, Ari, Halle, geb. 1910

- 148 Felsgruppe I (Querformat) Pastell
149 Felsgruppe II (Hochformat) Pastell
150 Blumen und Federn Pastell
151 Baumwurzeln Pastell

LEMKE, Margarete, Halberstadt, geb. 1908

- 152 Trüber Tag Aquarell

LENNÉ, Erich, Halle, geb. 1893

- 153 Kinderkopf Kupfer
154 Knabenporträt Gips

LEONHARDT, Rudolf, Halle, geb. 1910

- 155 Knabe mit Masken Öl
156 Häuser am Stadtrand Öl
157 Am Krankenbett Öl
158 Dorf an der Saale Aquarell
159 Dorf Aquarell
160 Sommerfrische Aquarell
161 Dorf an der Saale Zeichnung

LEWECKE-WEYDE, Gisela, Halle, geb. 1894

- 162 Kinderbildnis * Aquarell
163 Vierte Kreuzwegstation Zeichnung

- | | | |
|-----|----------------------------------|-----------|
| 164 | Fünfte Kreuzwegstation | Zeichnung |
| 165 | Zehnte Kreuzwegstation | Zeichnung |
| 166 | Elfte Kreuzwegstation | Zeichnung |

MARHOLZ, Kurt, Halle, geb. 1905

- | | | |
|-----|-------------------------|----------|
| 167 | Taubenpärchen | Aquarell |
| 168 | Tauben I | Aquarell |
| 169 | Tauben II | Aquarell |
| 170 | Tauben III | Aquarell |

MARX, Karl, Dessau, geb. 1911

- | | | |
|-----|---------------------------------|------------|
| 171 | Lagerkinder 1948 | OI |
| 172 | Interieur | □ Aquarell |
| 173 | Die blaue Ungetreue | Aquarell |
| 174 | Die Trinkgesellschaft | Aquarell |

MAYER-GÜNTHER, Werner, Halle, geb. 1914

- | | | |
|-----|----------------------------|-------|
| 175 | Marktplatz Halle | * OI |
| 176 | Bildnis Fr. W. | * OI |
| 177 | Bildnis Dr. F. | □* OI |
| 178 | Bildnis Magn. E. | * OI |

MIEHLICH, Claus, Halle, geb. 1925

- | | | |
|-----|----------------------------|------|
| 179 | Porträt Günther M. | Gips |
| 180 | Hahnengruppe | Gips |
| 181 | Kain und Abel | Gips |
| 182 | Stehender Junge | Gips |

MOLL, Oscar †, Berlin, geb. 1875

- | | | |
|-----|-----------------------|-------|
| 183 | Die Badende | □* OI |
|-----|-----------------------|-------|

MÜLLER, Erich, Halle, geb. 1917

- | | | |
|-----|----------------------------------|----------|
| 184 | Herbstliches Stilleben | OI |
| 185 | Schichtwechsel | OI |
| 186 | Bauhof | OI |
| 187 | Der Markt | Aquarell |

MÜLLER, Karl, Halle, geb. 1888

- | | | |
|-----|---------------------------------|-------------|
| 188 | Jagdszene | Reliefdruck |
| 189 | Die Wunderblume | Aquarell |
| 190 | Bildnismedaille Min. S. | * Bronze |

MÜLLER, Otto, Halle, geb. 1898

- | | | |
|-----|-----------------------|------|
| 191 | Sonnenblume | * OI |
| 192 | Stilleben | OI |
| 193 | Ruhende | OI |
| 194 | Blühende Sauerkirsche | OI |
| 195 | Flüchtlingskinder | OI |
| 196 | Legende | □ OI |

NEUFARTH, Marianne, Bitterfeld, geb. 1919

- | | | |
|-----|-----------------------|-------------|
| 197 | Frau in Gedanken | Zeichnung |
| 198 | Kind mit Papiermütze | Zeichnung |
| 199 | Die beiden Schwestern | □ Zeichnung |
| 200 | Ausruhende Frau | Zeichnung |
| 201 | Frauenakt | Zeichnung |

PROPF, Ilse, Köthen, geb. 1912

- | | | |
|-----|----------|------|
| 202 | Cornelia | * OI |
|-----|----------|------|

PRÜSTEL, Heinz, Zeitz, geb. 1917

- | | | |
|-----|----------------|------------|
| 203 | Pferdeschwemme | * Aquarell |
|-----|----------------|------------|

RADACK, Rolf, Dessau, geb. 1912

- | | | |
|-----|---------------------------|----|
| 204 | Bild mit blauer Schachtel | OI |
|-----|---------------------------|----|

RODERICH-HUCH, Daisy, Schermecke, geb. 1894

- | | | |
|-----|------------------------|-------------|
| 205 | Ausklang | * Zeichnung |
| 206 | Weide im Mühlengrund | Zeichnung |
| 207 | Trauer um Ricarda Huch | * Zeichnung |

RÖDEL-WÖRMLITZ, Karl, Wörmlitz b. Halle, geb. 1907

- | | | |
|-----|---------------------|---------|
| 208 | Dorfstraße | OI |
| 209 | Landschaft Wörmlitz | OI |
| 210 | Stilleben | OI |
| 211 | Graue Landschaft | OI |
| 212 | Feldarbeiterin | OI |
| 213 | Mantelpavian | □ Litho |
| 214 | Frauen am Wasser | Litho |
| 215 | Wiedergefunden | * Litho |
| 216 | Kriechendes Mädchen | Litho |

RUBBERT, Fritz, Halle, geb. 1915

- | | | |
|-----|------------------------------|------|
| 217 | Stilleben | * OI |
| 218 | Häuser | OI |
| 219 | Stilleben mit Melonenscheibe | OI |
| 220 | Komposition | * OI |
| 221 | Bildnis Pr. B. | * OI |

RUHMER, Eberhard, Halle, geb. 1917

- | | | |
|-----|-------------------|------|
| 222 | Nonnen am Meer | OI |
| 223 | Der Kuß | OI |
| 224 | Drei Frauen | OI |
| 225 | Orpheus - Ballett | OI |
| 226 | Bildnis | □ OI |

SCHARGE, Otto, Halle, geb. 1894

- | | | |
|-----|------------------|-----------|
| 227 | Gesichtsmaske I | * Kupfer |
| 228 | Gesichtsmaske II | * Messing |

VON SCHEMM, Wolfgang, Stendal, geb. 1920

- | | | |
|-----|------------------------|------------|
| 229 | Arkadische Landschaft | Aquarell |
| 230 | Die Barmherzigen | Aquarell |
| 231 | Badende | Aquarell |
| 232 | Die Beweinung | Aquarell |
| 233 | Sommerabend | * Aquarell |
| 234 | Die Unterdrückten | Aquarell |
| 235 | Die Pantherjäger | Aquarell |
| 236 | Die weißen Rosseführer | □ Aquarell |

SCHMIDT-UPHOFF, Erich, Dessau-Mildensee, geb. 1911

- | | | |
|-----|---------------------------|------------|
| 237 | Die grünen Flaschen | OI |
| 238 | Südlicher Hafen | OI |
| 239 | Winterbild 1948 | □ Aquarell |
| 240 | Parkbild | Aquarell |
| 241 | Winter in Dresden | Aquarell |
| 242 | E. T. A. Hoffmann in Prag | Aquarell |

SCHNEEFUSS, Margarete, Magdeburg, geb. 1893

- | | | |
|-----|-------------------|-----------|
| 243 | Gerhart Hauptmann | Zeichnung |
| 244 | Bildnis Min. B. | * Pastell |

SCHRODER, Helmut, Halle, geb. 1910

- | | | |
|-----|-------------------|----|
| 245 | Im Zimmer | OI |
| 246 | Auf der Weide | OI |
| 247 | Sitzendes Mädchen | OI |

SITTE, Willy, Halle, geb. 1921

- | | | |
|-----|--------------------------|-----------|
| 248 | Der geschlagene Harlekin | Zeichnung |
| 249 | Kapitalismus | Zeichnung |

SPIESS, Hans, Arthur, Druxberge, geb. 1910

- | | | |
|-----|-----------------------------------------------------------------------------------|--------------|
| 250 | a) Pädagogische Unterhaltung, b) Kämpfende Engel | Kupferstiche |
| 251 | a) Fünf Figuren im Sturm, b) Fig. I, c) Fig. II | Kupferstiche |
| 252 | a) Tanzfiguren I, b) Tanzfiguren II, c) Weibliche Landschaft, d) Mädchen und Mond | Kupferstiche |

SPIESS, Annelotte, Druxberge, geb. 1912

- | | | |
|-----|---------------------------------|-------------|
| 253 | a) 1. Mai, b) Andreas | * Aquarelle |
| 254 | a) Druxberge I, b) Druxberge II | * Aquarelle |
| 255 | Mondbild | Aquarell |
| 256 | Kinder | * OI |

SPLETT, Meinolf, Halle, geb. 1911

- | | | |
|-----|----------------------|-----------|
| 257 | Stille Arbeit | Pastell |
| 258 | Hirtengespräch | OI |
| 259 | Rosen | Aquarell |
| 260 | Kind mit Puppenstube | □ Pastell |
| 261 | Blick über Halle | Aquarell |
| 262 | Schrebergarten | Zeichnung |
| 263 | Kastanien | Zeichnung |

STEFFEN, Hans, Halle, geb. 1911

- | | | |
|-----|-------------------------------------|------------------------------|
| 264 | Aus der Kriegsgefangenschaft I — VI | Aquarelle
und Zeichnungen |
|-----|-------------------------------------|------------------------------|

STEFFENS, Heinz, Bernburg, geb. 1913

- | | | |
|-----|---------------|------|
| 265 | Badende | OI |
| 266 | Frauenbildnis | * OI |
| 267 | Erwartung | OI |

STEHWIEN, Fritz, Halle, geb. 1914

268	Hinterhäuser	Aquarell
269	Saaleufer	OI
270	Pflanzen I	Aquarell
271	Pflanzen II	Aquarell
272	Herbst I	* Aquarell
273	Herbst II	Aquarell
274	Inge	* OI
275	Dorfwinter	OI

STEIN, Brunhilde, Halle, geb. 1919

276	Tanzpause	Aquarell
277	Der tote Vogel	Aquarell
278	Morgenstimmung an der Saale	Aquarell

STEIN, Friedrich, Halle, geb. 1911

279	Vorfrühling an der Saale	* Aquarell
-----	--------------------------	------------

STOCKMANN, Herbert †, Halle, geb. 1913

280	Die Ersten	* OI
281	Skizze zum Arbeitermorgen	* Aquarell
282	Gedächtniskirche Berlin	* Radierung
283	Motiv mit Marienkirche	* Radierung
284	Marktplatz Halle	* Radierung
285	Arbeiterhäuser	□ * Aquarell

TILLIAN, Franz, Bernburg, geb. 1911

286	Stilleben mit Bajazzo	Aquarell
287	Stilleben mit Obst	Aquarell

TSCHAPLEWITZ, Grete, Naumburg, geb. 1889

288	Zwei Maler	OI
-----	------------	----

ULLRICH, Wilhelm, Zeitz, geb. 1903

289	Schwarze Maske	* Aquarell
290	Komposition	* Aquarell

VÖLKER, Karl, Halle, geb. 1889

291	März I	Zeichnung
292	März II	Zeichnung

293	Strandgut	Zeichnung
294	Totentanz	Zeichnung
295	Komödianten	Zeichnung
296	Schatten	Zeichnung
297	Mittagspause	Zeichnung
298	Abendliche Hirtenmusik	Zeichnung
299	Apokalyptisch	□ Zeichnung
300	Zwischen Tag und Nacht	Zeichnung
301	Der Tod begleitet die Liebenden	Zeichnung
302	Fliehende Mütter	Zeichnung

VÖLKER, Kurt, Halle, geb. 1891

303	Die Kürbisranke	Aquarell
304	Sonnenrosen	Aquarell
305	Siedlung	Aquarell

DE VRIES, Eltje, Magdeburg, geb. 1906

306	Die Katze	* Öl
307	Die rote Vase	* Öl
308	Die roten Fische	* Öl

WAGNER, Franziska, Magdeburg, geb. 1905

309	Stilleben	Öl
-----	-----------	----

WEIDANZ, Gustav, Halle, geb. 1889

310	Akt I	Zeichnung
311	Akt II	Zeichnung
312	Akt III	Zeichnung
313	Akt IV	Zeichnung
314	Goethemedaille	Bronze
315	Händelmedaille	Bronze
316	Geschenkmedaille	Bronze
317	Porträtmedaille B. M.	Bronze
318	Porträtmedaille L. H.	Eisen

WERNER, Otto-Heinz, Halle, geb. 1914

319	Heitere Formen	Pastell
-----	----------------	---------

ZILLING, Paul, Halle, geb. 1900

320	Kähne an der Seine	Aquarell
-----	--------------------	----------

K U N S T H A N D W E R K

KERAMIK UND GLAS

Carl Crodel, Halle
Ilse Scharge-Nebel, Halle
Rudolf Rausch, Dessau-Ziebigk

BUCHHEINBÄNDE

Irmgard Haccius, Halle
Agnes Richter, Schönebeck-Elbe

EMAILLE

Vera-Maria Hampe-Crodel, Halle
Franz Hartmann, Pretzsch
Elsbeth Lenné, Halle

EDELMETALLE

Eva Dohndorf, Halle
Erich Lenné, Halle
Ursula Neymeyer, Halle
Otto Scharge, Halle
Ilse Schütz, Halle
Hildegard Risch, Dölau

HOLZ

Max Ursin, Dessau

WANDBEHÄNGE

Elisabeth Crodel, Halle
Wilhelm Keudel, Haldensleben

Die ausgestellten kunsthandwerklichen Arbeiten sind unverkäuflich

KUNSTHAUTWERK

REINIGUNGSGEL

Holz

aus Holz

aus Holz

REINIGUNGSGEL

Holz

aus Holz

REINIGUNGSGEL

Holz

aus Holz

aus Holz

REINIGUNGSGEL

Holz

aus Holz

aus Holz

aus Holz

aus Holz

aus Holz

aus Holz

REINIGUNGSGEL

Holz

REINIGUNGSGEL

Holz

aus Holz

Das Kunstlederwerk ist ein Produkt der Kunstlederwerke...

ABBILDUNGEN

LIBRARY OF THE
UNIVERSITY OF GIESSEN



OSCAR MOLL „Die Badende“ (OI)

Katalog-Nr. 183



CARL CRODEL
„Kinder mit Astern“
(Dl) Katalog-Nr. 33

Leipziger
Bibl.



OTTO MÜLLER
„Legende“ (OI)
Katalog-Nr. 196



Landes-
Bibli.

ERWIN HASS „Abschied“ (Öl)

Katalog-Nr. 104



HERMANN BACHMANN „Frau mit Früchten“ (Öl)

Katalog-Nr. 3



KURT BUNGE
„Atelierszene II“ (Öl)
Katalog-Nr. 27

Landes-
Bibl.



SLUB
Landes
Bibl.

LILY FIELITZ-KREMER
„Landschaftsskizze“
(D1) Katalog-Nr. 49



Bibl.

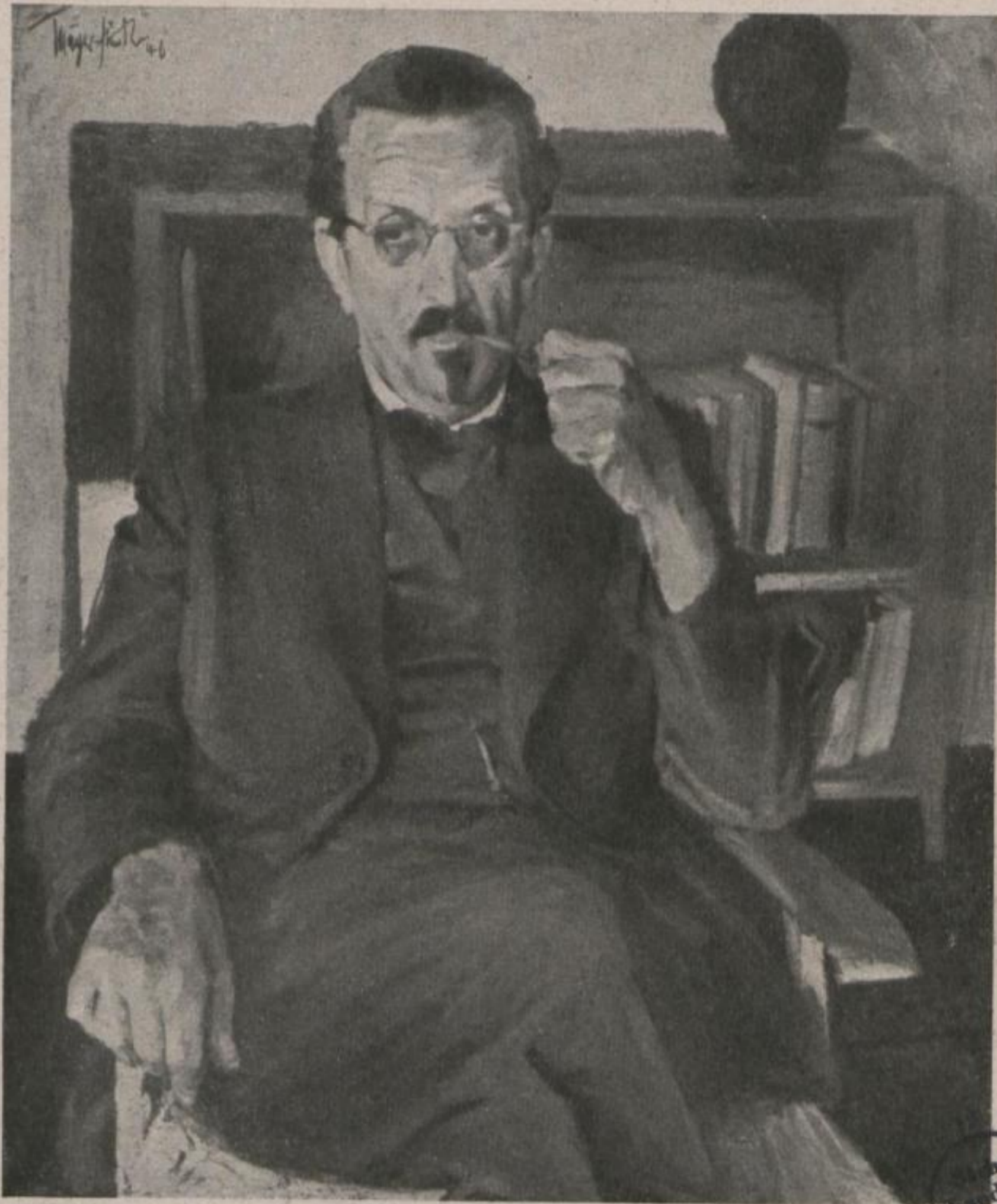
ROLF HARTUNG „Helge“ (Öl)

Katalog-Nr. 92



EBERHARD RUHMER „Bildnis“ (Öl)

Katalog-Nr. 226



WERNER MAYER-GÜNTHER „Bildnis Dr. F.“ (Öl)

Katalog-Nr. 177



S
I
Bibl.

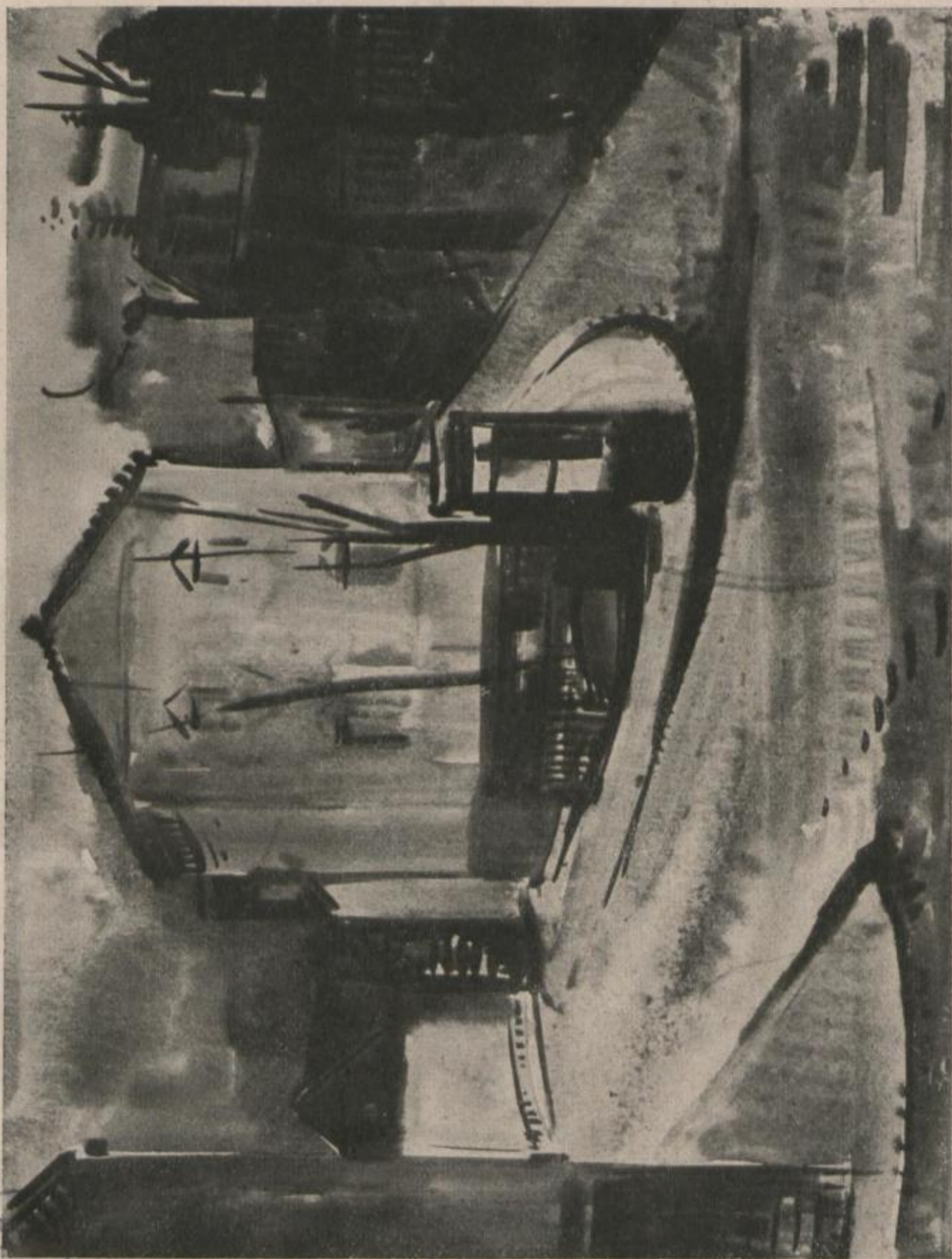
WALTER DÖTSCH „Die Erschöpften“ (Öl)

Katalog-Nr. 45



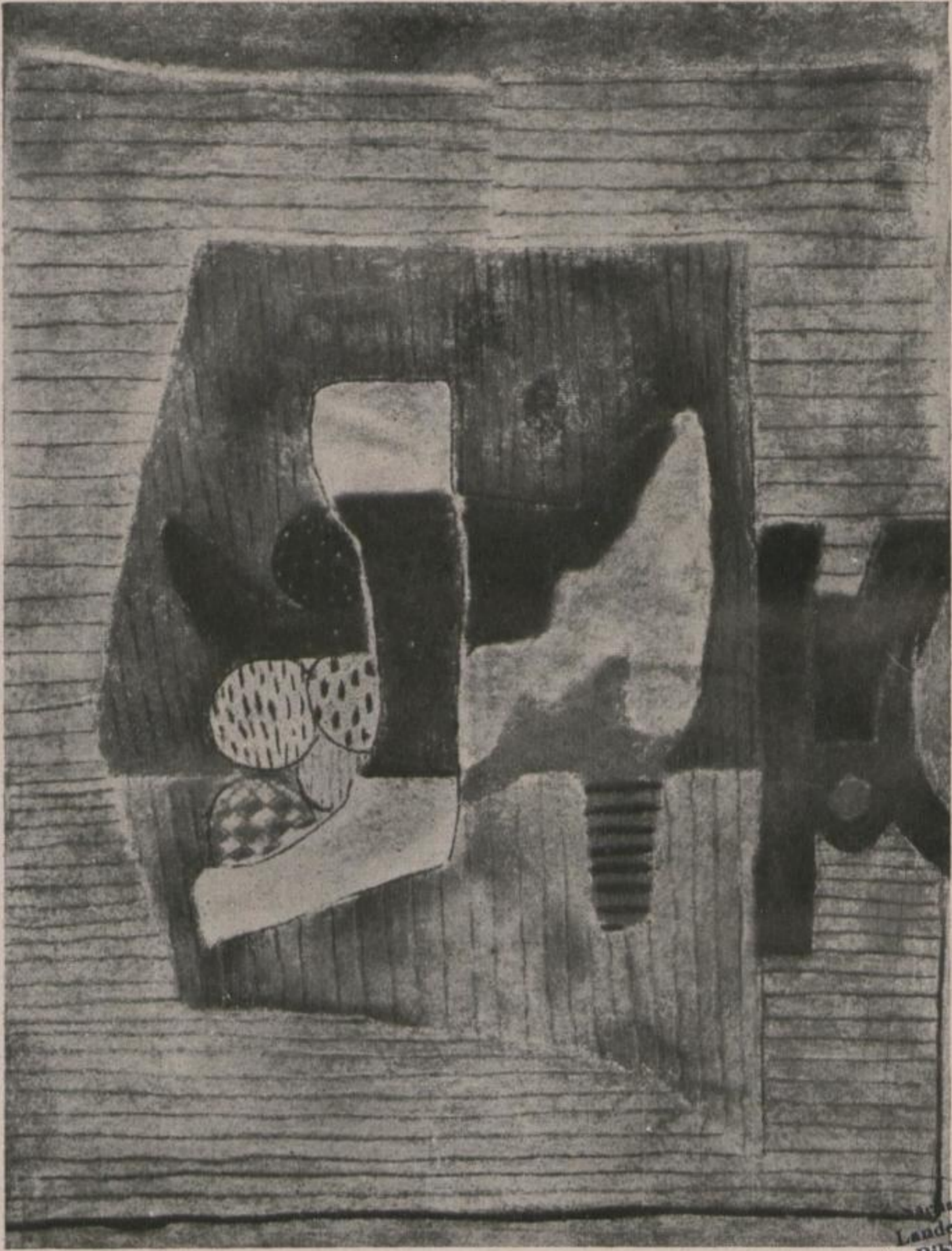
BRUNO BEYE „Schauspielerin M. Dehnst“ (OI)

Katalog-Nr. 12



St. S.
bibl.

HANS GRIEBENTROG
„Scheideweg“
(Aquarell)
Katalog-Nr. 69



CURT LAHS
(Pastell)

Katalog-Nr. 147

Landes-
Bibl.



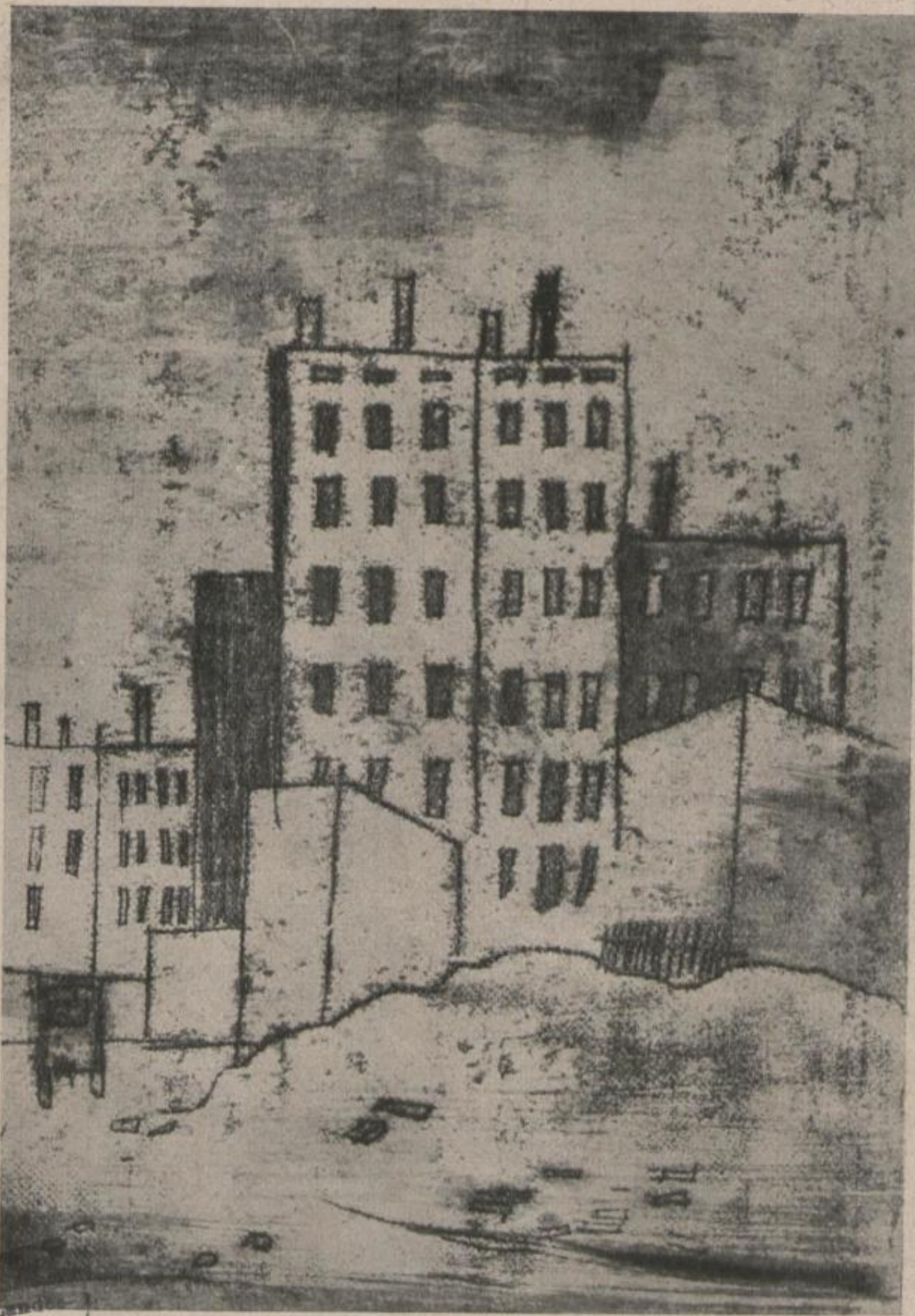
Staatl.
Landes-
Bibl.

WOLFGANG
VON SCHEMM
„Die weißen Rosse-
führer“ (Aquarell)
Katalog-Nr. 236



OTTO FISCHER-LAMBERG „Florenz“ (Zeichnung)

Katalog-Nr. 52



Landes
Bibl.

HERBERT STOCKMANN „Arbeiterhäuser“ (Aquarell)

Katalog-Nr. 285⁽¹⁾



ULRICH KNISPEL „Gesine und Ulrich“ (Aquarell)

Katalog-Nr. 142



S
Landes
Bibl.

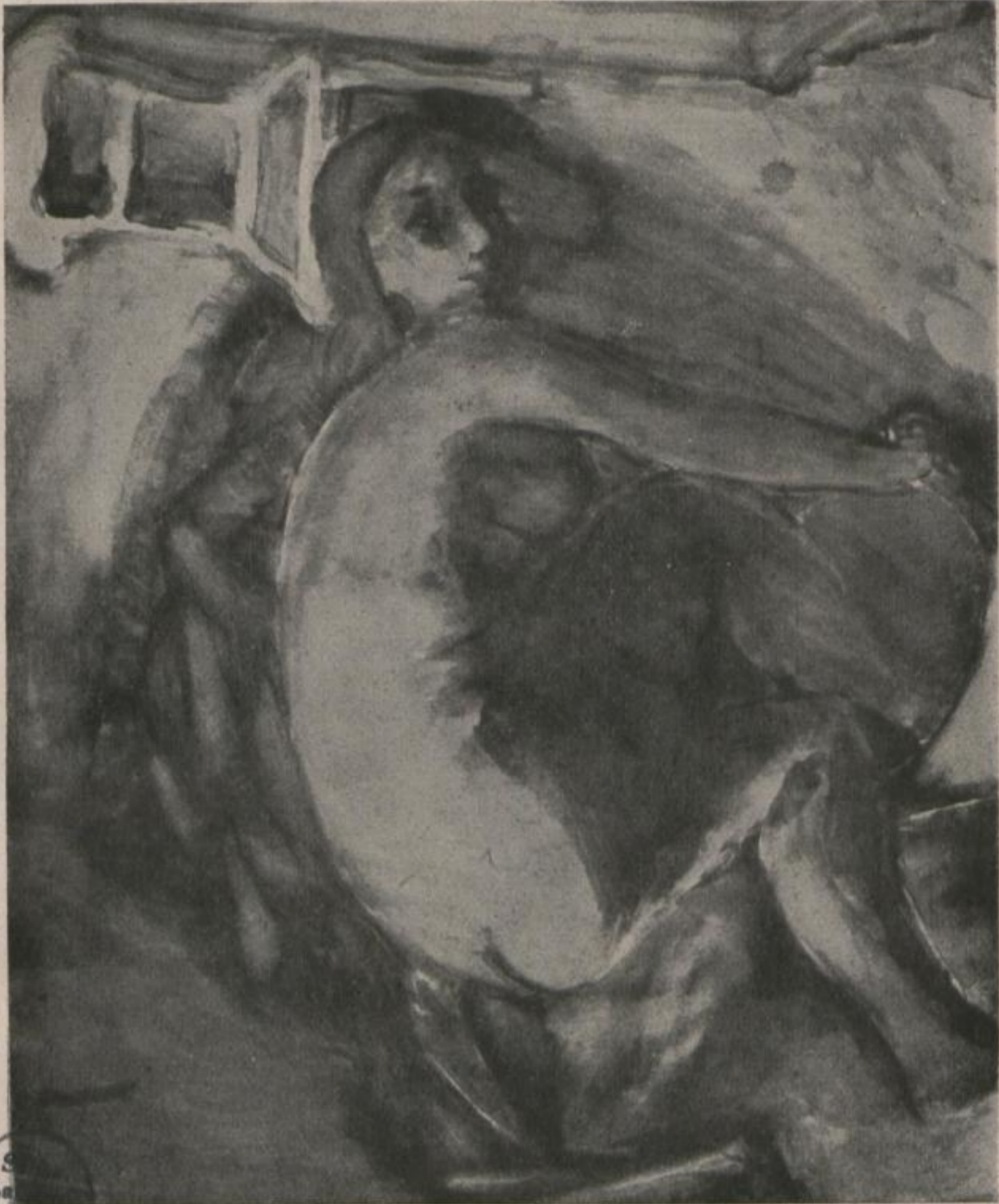
KARL RÖDEL-WÖRMLITZ „Mantelpavian“ (Litho)

Katalog-Nr. 213



Sächs.
Landes-
Bibl.

ERICH SCHMIDT-
UPHOFF
„Winterbild 1948“
(Aquarell)
Katalog-Nr. 239



S
L
Bibl.

FRITZ FREITAG
„Studie“ (Aquarell)
Katalog-Nr. 57



IRIS HASS-HOFSTETTER „Im Sommer“ (Aquarell) Katalog-Nr. 108



Städt.
Landesbibl.

KARL MARX „Interieur“ (Aquarell)

Katalog-Nr. 172



Sächs.
Landes-
Bibl.

MEINOLF SPLETT „Kind mit Puppenstube“ (Pastell)

Katalog-Nr. 260



Sächs.
Landes-
Bibl.

MARIANNE NEUFARTH „Die beiden Schwestern“ (Zeichnung)

Katalog-Nr. 199



KARL VOLKER
„Apokalyptisch“
(Zeichnung)

Katalog-Nr. 299

Sachs.
Landes-
Bibl.



Sachs.
Länders.
Bibl.

WALDEMAR GRZIMEK „Entwurf für ein Heinedenkmal“ (Bronze) Katalog-Nr. 82



Sächs.
Landes-
Bibl.

11 GERHARD GEYER „Männlicher Kopf“ (Gips)

Katalog-Nr. 63



Landesbibl.

RICHARD HORN „Sinnende“ (Gips)

Katalog-Nr. 132



JOHANNA KLITSCH „Mädchenkopf“ (Gips)

Katalog-Nr. 137

55.8° 7241

H (43) MDV Halle (S.), Gr. Ulrichstr. 16

E - 81081 - 12. 4. 48 - 5000

Datum der Entleihung bitte hier einstempeln!

19. Aug 1008

SACHSISCHE LANDESBIBLIOTHEK



2 0369269

SLUB Dresden



2 0369269