



Vestibül der Galerie Arnold · Schloß - Straße 34



Euer Hochwohlgeboren

beehre ich mich zur Besichtigung der Schloß-Str. 34
gelegenen

GROßEN KUNSTAUSSTELLUNG

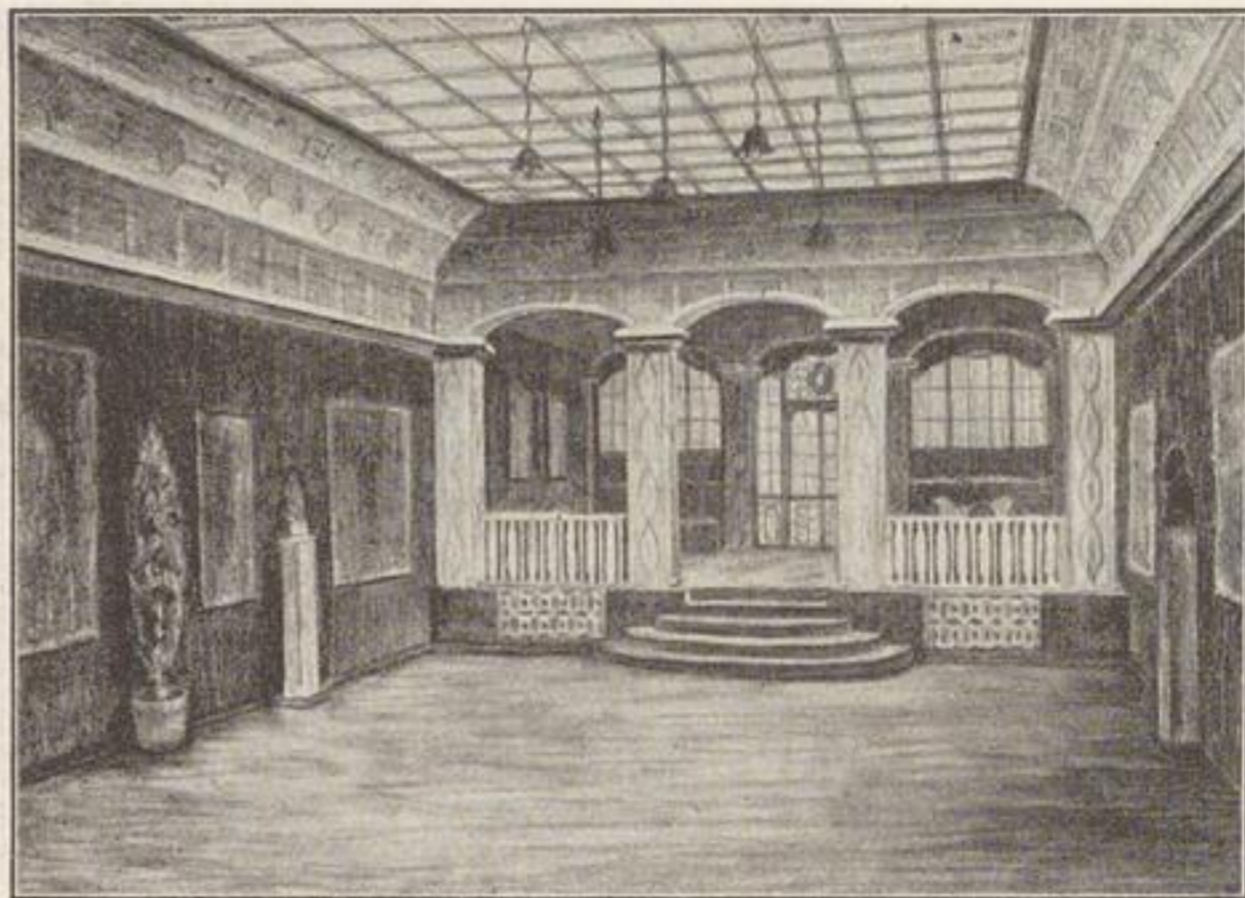
einzuladen und erlaube mir, auf die unten vermerkten Abonnements - Bedingungen hinzuweisen. Wiederum sind die größten Anstrengungen gemacht worden, in Dresden interessante und hervorragende Werke der Malerei, Zeichnung, Radierung und Plastik zu zeigen, die erste Ausstellung dieses Winters ist lebenden deutschen Künstlern gewidmet.

Ich hoffe auf Ihr reges Interesse an diesen Veranstaltungen rechnen zu dürfen.

1909.

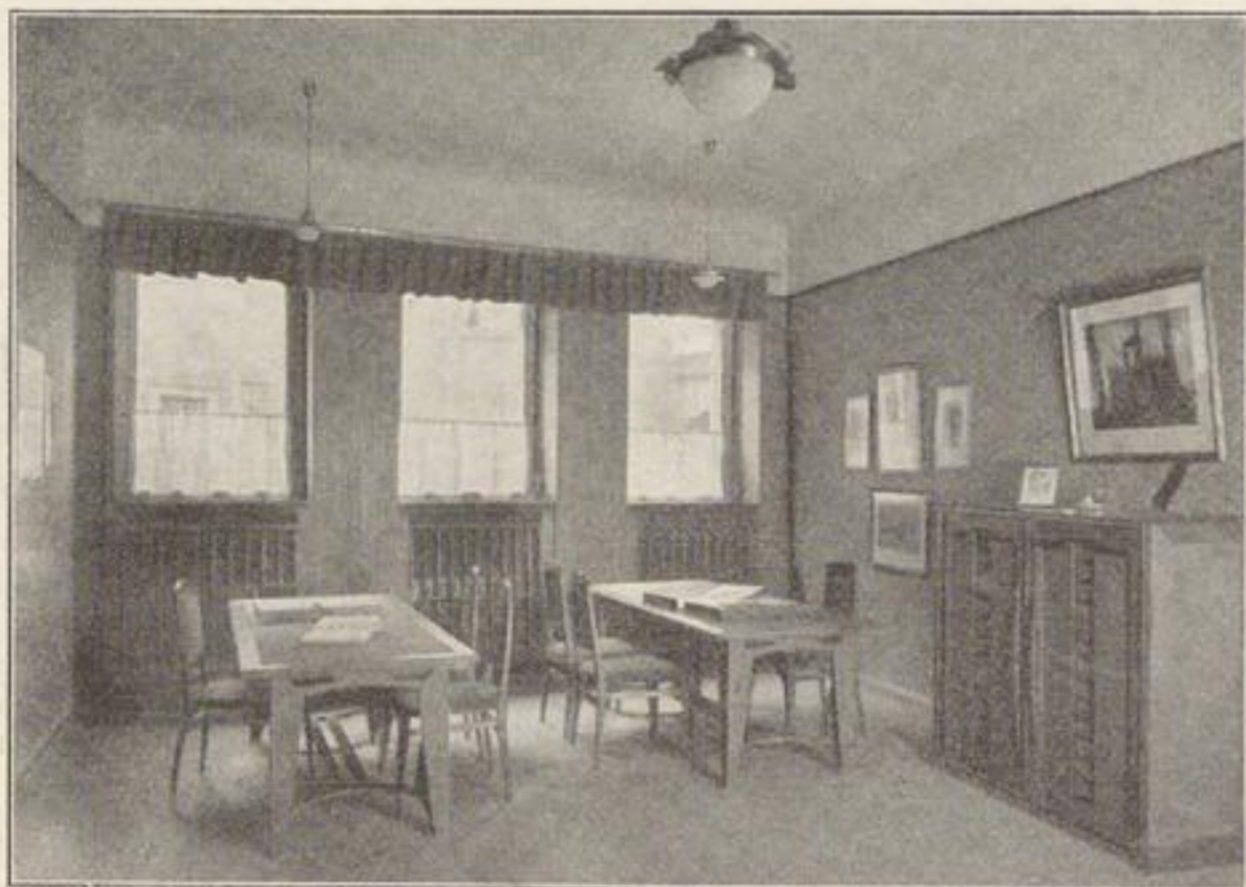
Art. plast.

2762, 39 $\frac{h}{.}$



Großer Oberlicht-Saal im Parterre

Im vergangenen Jahre waren in den elf von Prof. Wilhelm Kreis und Professor Van de Velde ausgestatteten Räumen über 2000 GEMÄLDE und gleichfalls nahezu 2000 ORIG.-RADIERUNGEN und ZEICHNUNGEN ausgestellt. Unter den Gemälden befanden sich solche hervorragende Kollektionen, wie die von H.v. Zügel, L. Corinth, W. Leistikow, F. v. Lenbach; unter den graphischen Arbeiten die Sammlung Wilh. Busch und die große offizielle Ausstellung des Deutschen Künstlerbundes. Im Mittelpunkt der etwa 250 PLAST. ARBEITEN, die im Laufe des Jahres zur Ausstellung gelangten, stand Klingers gewaltiges Brahmsdenkmal. Dieses Material entsprach dem einer großen internat. Kunstausstellung.



Kabinett für Original-Radierungen, Aquarelle ufw.

Bei Bedarf an Geschenken empfehle ich mein Graphisches Kabinett; es enthält eine der größten Sammlungen von Original-Radierungen, Stein drucken, Handzeichnungen und Aquarellen, die jederzeit ohne Kaufzwang besichtigt werden können. Bei dem in den letzten Jahren so außerordentlich gewachsenen Interesse für diesen Kunstzweig glaube ich mit der Einrichtung eines besonderen Raumes für die graphische Kleinkunst einem Bedürfnisse entgegenzukommen. Mit vorzüglichster Hochachtung

L. W. GUTBIER

Kgl. Hofkunsthändler · Inh. der Galerie Ernst Arnold

ABONNEMENTS - BEDINGUNGEN:

Jahreskarte, vom Tage der Lösung an ein volles Jahr gültig M 4.-
Jahreskarte (Anschlußkarte für Familienangehörige) M 3.-

Ant. plast. 2762,39^h