



Eternus verè est solus Deus omni crea- tor Vi- ta in se



vivens permanet esse, quod est, ij hoc pa- ter hoc verbū pa-



tris, hoc est Spiritus almus quorū natu- ra est v- na ea demq; fides, Non



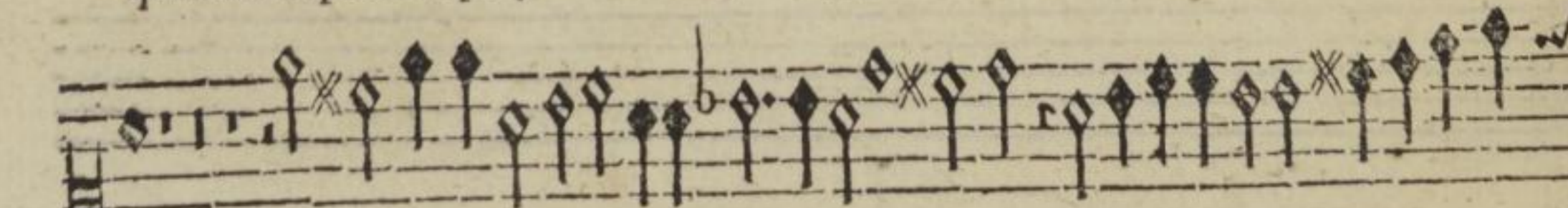
captam aut auctū non hic muta- bile quidquā est, Quod subeat leges temporis aut



numeri: Nil rece- pit vari- um nil habet occi- duum, Multis vita



quidem est præstita perpe- tua sed quocūq; potest sese ampli<sup>o</sup> aut minus ef-



fe sic nihil æternū qd comuta- bile factum est Et qd cūcta sup semper idem



Deus est Et quod cūcta super, semp idē Deus est, semper idē Deus est.