

1. versicul.

Cantus 2. Voc.

Andr. Ham:



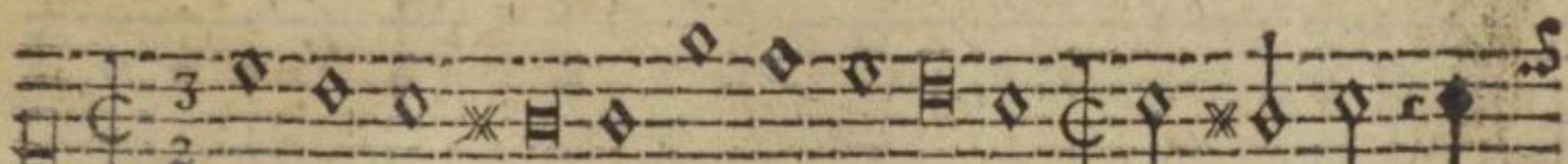
Erck auff mein Hert/ij merck auff mein Hert vnd sih dort hin/



merck auff mein Hert/ij ij ij vnd sih dort hin/



was ligt dort in dem Krip pe lein/ ij



wes ist das scho ne/ ij Kin de lein/ es



ist das lie be/ ij Je su lein/ es ist das lie be Je su lein/



wes ist das scho ne/ij Kin de lein/ es ist das lie be/ ij



ij Je su lein.

Mus. Löb. 56, 1

3

2. ver sic.

Du willkommen/ij du edler Gast/den Sünder nicht ver-
schme het hast/ ij vnd kömst ins Elend
Her zu mir/ ij zu mir/ wie sol ich immer
ij ij immer danken dir/wie sol ich
immer ij ij wie sol ich immer/jimmer
danken dir/vnd kömst ins Elend her zu mir/ ij
zu mir/wie sol ich immer/ ij ij immer
dan cken dir,

3. versic.



Ah Herr du Eß, spißer aller ding/ ij



wie bist du worden/ ij so ge ring/



daß du da ligst auff dürrem Graß/ daß du da ligst/ dz du da ligst auff dürrem Graß/



davon ein Kind vnd E sel auß/ vnd E sel auß.

4. versic.



Ah/ach mein herztliche Jesu lein/ach mein herztliches/ ij



ij Jesu lein/ach/ach mein herztliches Jesu



lein/mach die ein rein sanfft Bette lein/ ein rein sanfft Bette lein/ ij



zu ruhen in meines Herzens zu ruhen in meines Herzens



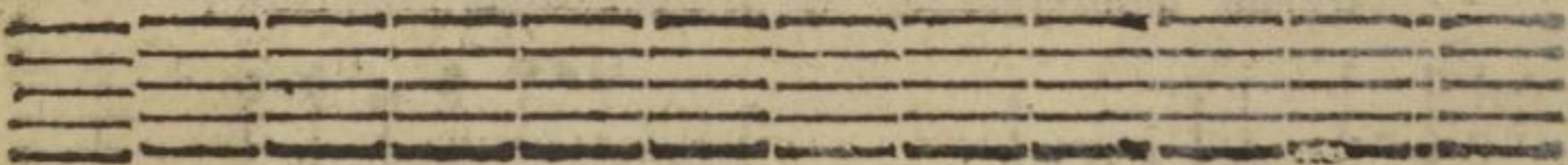
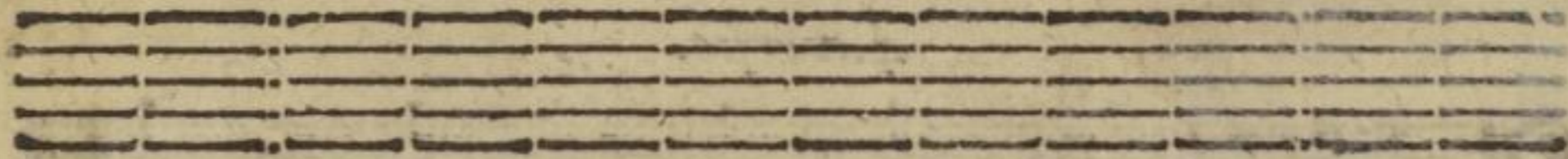
schreih/das ich nimmer vergesse/verges se dein/dz ich nimmer vergesse/dz ich nimmer ver

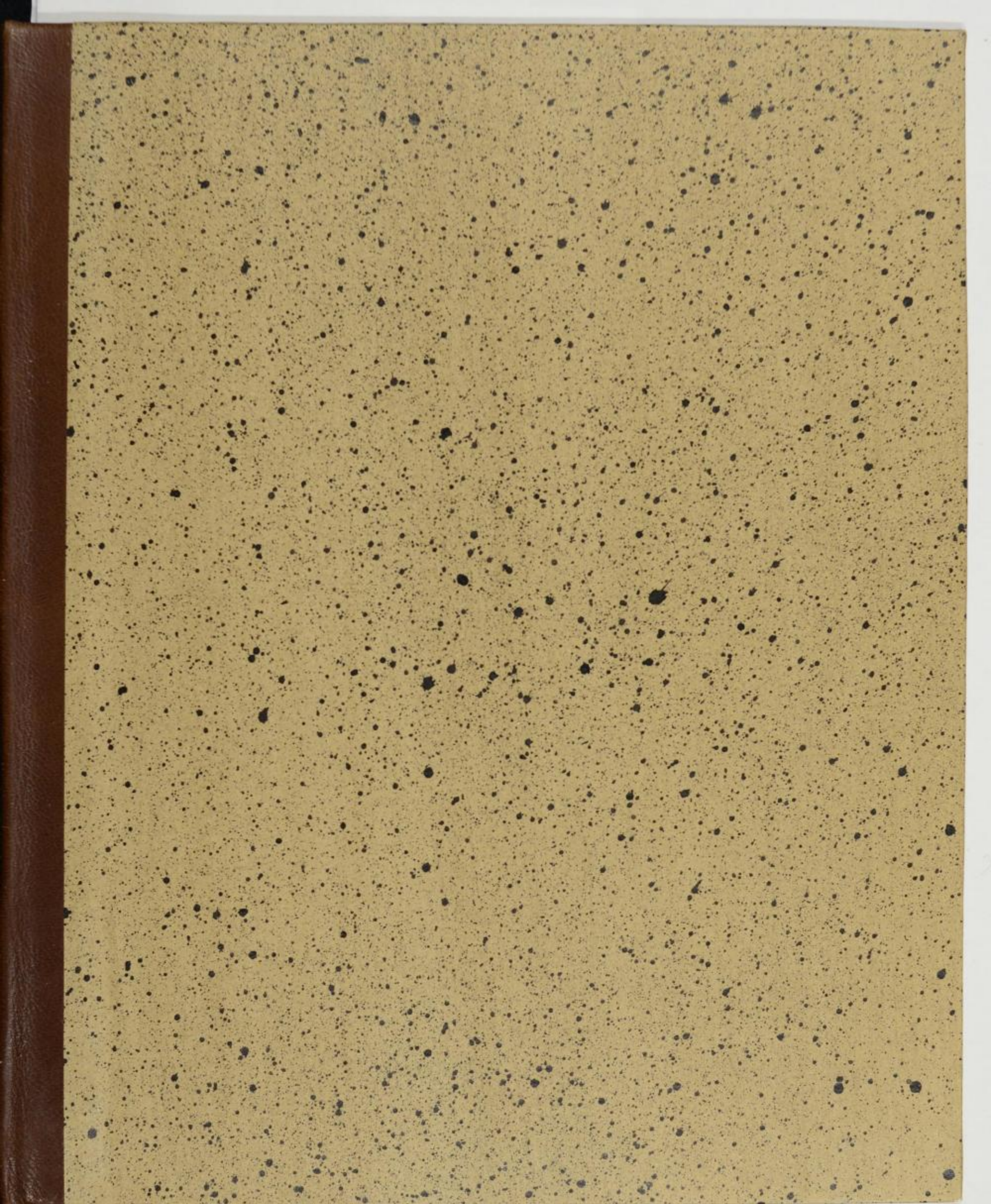


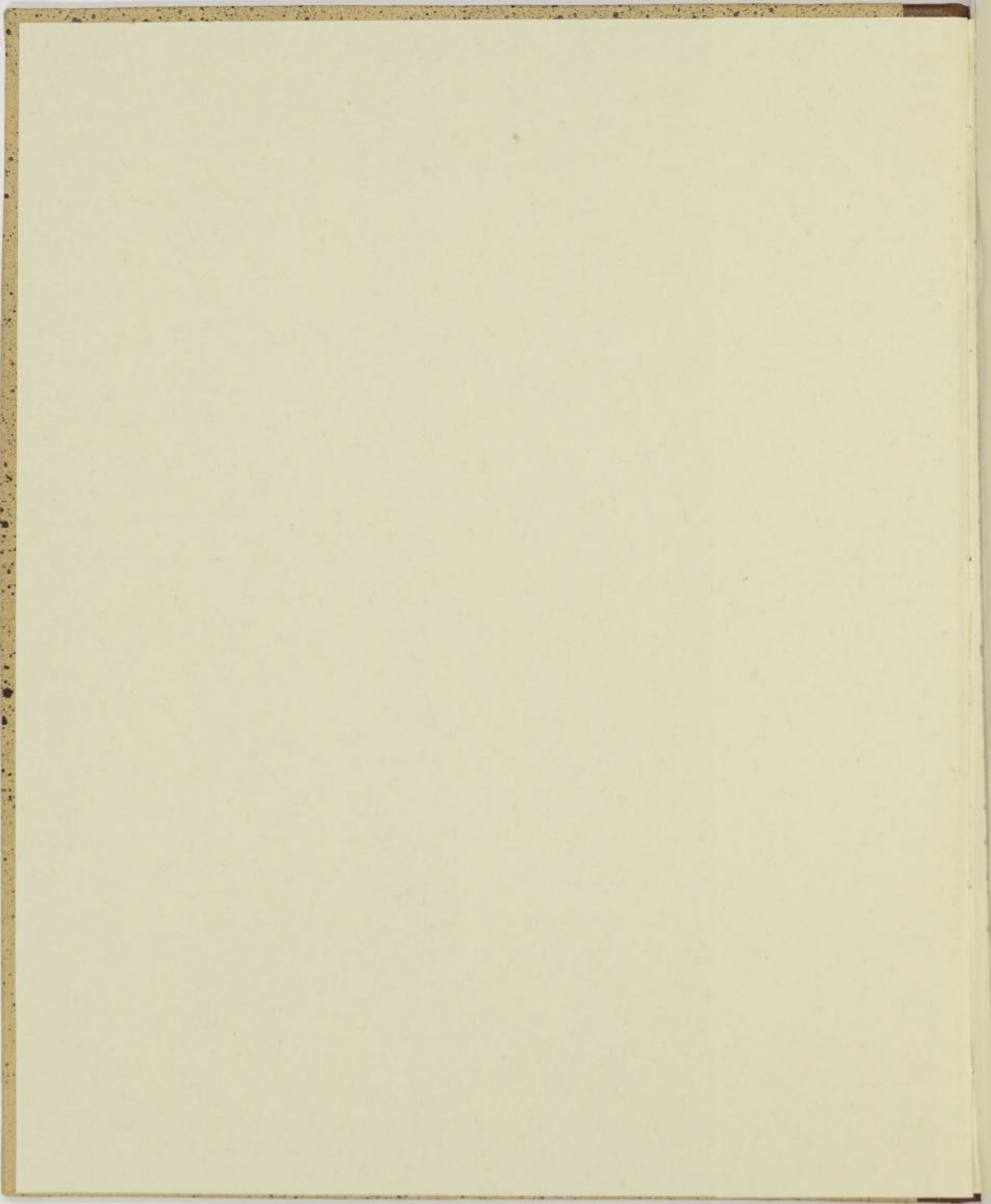
ges se/ tj tj



das ich nimmer vergesse/ ver ges se dein.







D Er *und sich/und sich dort hin/*



merck auff mein Hertz/ij ij und sich/und sich dort hin/



was ligt dort in dem Krip pe lein/ ij



in dem Krippel ein/ wes ist das schöne/ ij Kin de lein/



es ist das lie be/ das lie be Je su lein/es ist das lie be/ das lie be Je su-



lein/ wes ist das schöne/ ij Kin de lein/ es ist das lie be/



ij das lie be Je su lein.



Mus. LÖB. 56, 1

1

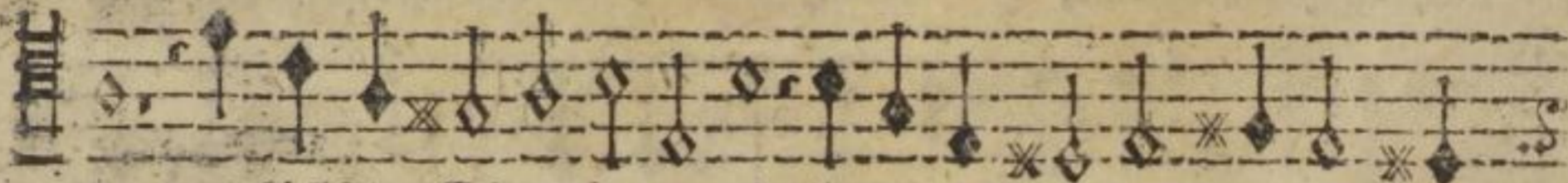
B 

Ich willkommen/ ij

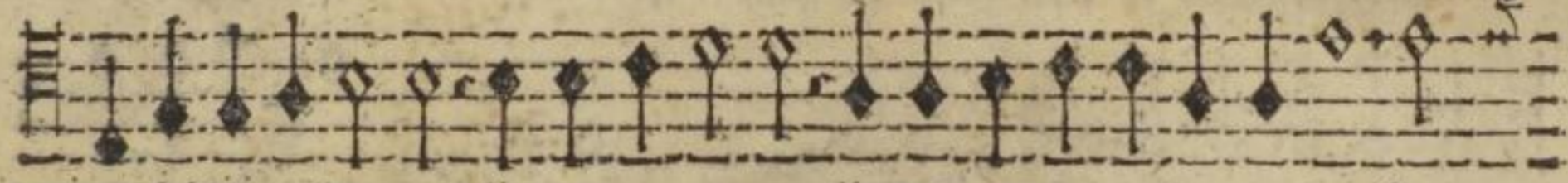
ed i. Gaß/ij



den Sünder nicht verschmehet hast/ ij



vnd kömst ins E lend her zu mir/ ij



wie sol ich immer/ ij

ij

immer danken



dir/ wie sol ich immer/ ij

ij

wie sol ich



immer/immer dan

cken dir/ vnd kömst/ vnd kömst ins E lend her zu mir/



ij

wie sol ich immer/ ij



wie sol ich immer/immer dan cken dir.

schöpffer al ler ding/ ij

ach Herr du Schöpffer al ler ding/ wie bist du worden so ge ring/ daß du da

ligst/ ij auff dürem Graß/ dz du da ligst/ da ligst/ daß du da ligst auff dürem

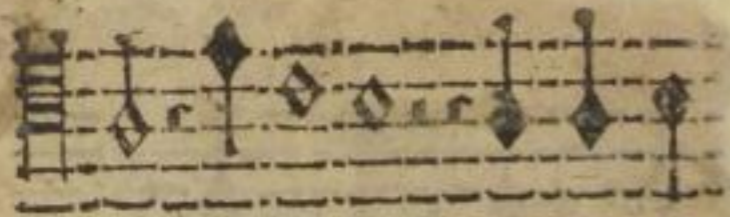
Graß/ davon ein Kind vnd E sel auß/ vnd E sel auß.

4. versic.

Ach/ ach mein hertzlie bes Je su lein/ ach mein hertzliebes/ ij

ach/ ach/ ach mein hertzliebes Je su lein/ ach mein hertzlie bes Je su lein/

mach dir ein rein sanfft Bettelein/ ein rein sanfft Bettelein/ ij



zu ruhen in meines H. in schrein,

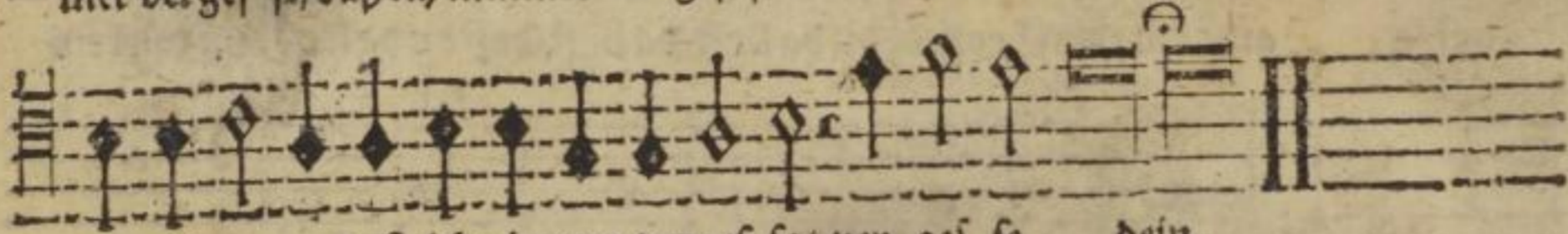


schrein/daß ich nimmer vergesse/ ij

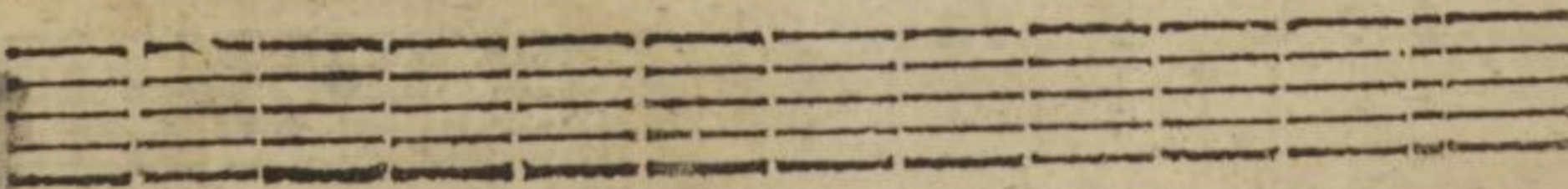
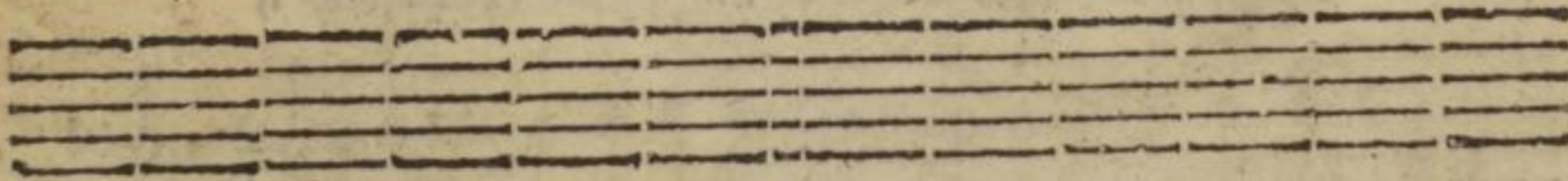
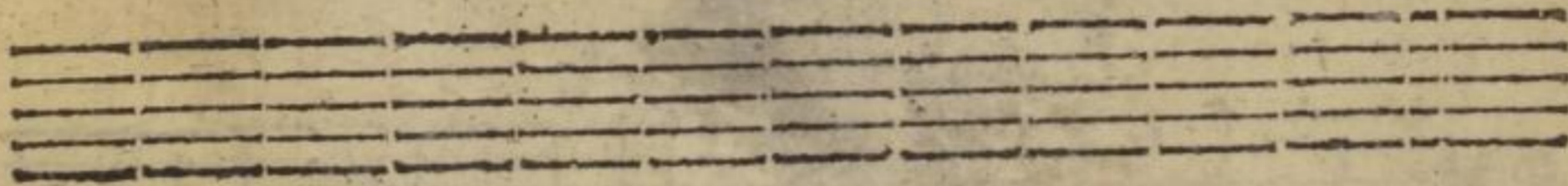
ver ges se/daß ich nim-



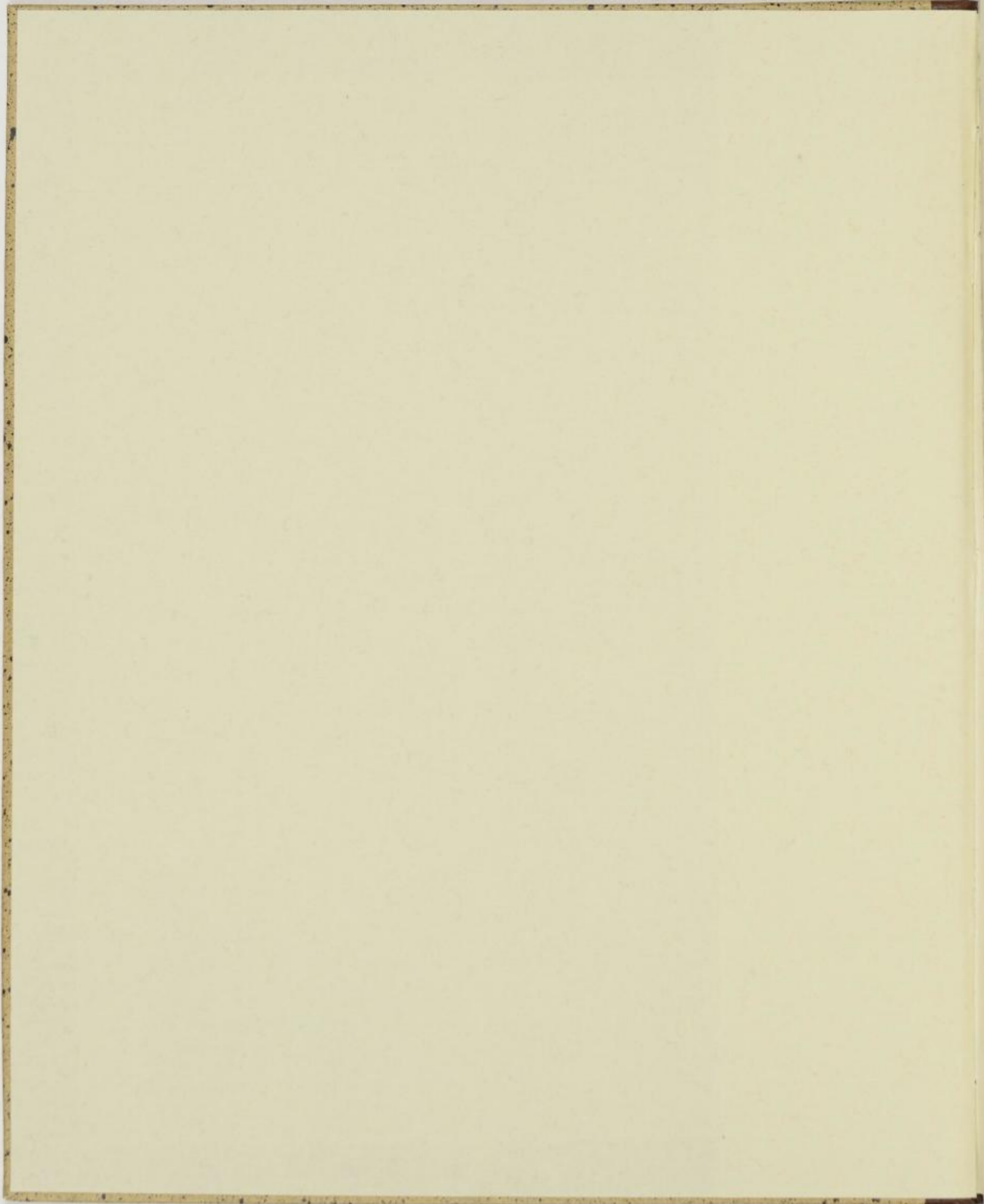
mer verges se/daß ich nimmer ver ges se dein/daß ich nimmer verges se/ ij



daß ich nimmer verges se/ ver ges se dein.







808
[151] | 1 |
[151] | 1 |
[151] | 1 |
[151] | 1 |
[151] | 1 |
[151] | 1 |

III

421

Erck auff mein Hertz vnd sih dort hin/merck auff mein Hertz/ij

ij merck auff mein Hertz vñ sih dort hin/was ligt dort in dem Krippe-

lein/ wes ist das schöne/ ij Kin de lein/ es ist das

lie be Je su lein/ ij wes ist das schöne/

ij Kin de lein/ es ist das lie be ij

Je su lein.

Mus. LÖB. 56, 1

1

B



Ich willkommen/willkommen/bis willkommen/willkommen du edler Gast/



ij. den Sünder nicht verschmehet hast/verschmehet hast/vn kommst/



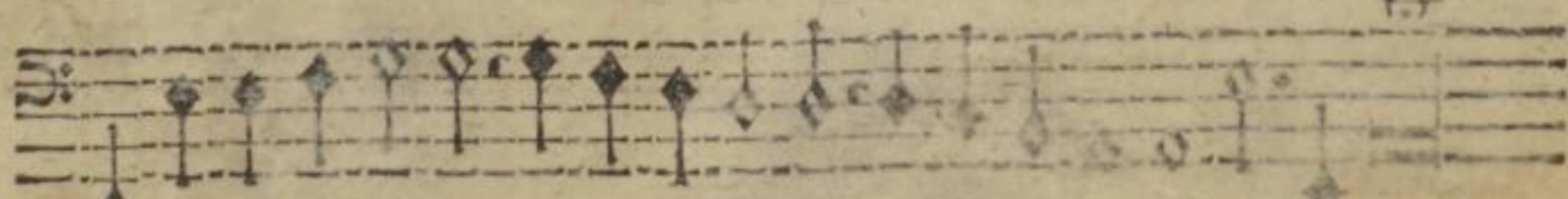
vnd kommst ins Elend her zu mir/wie sol ich immer/ij



danken dir/wie sol ich immer/ij



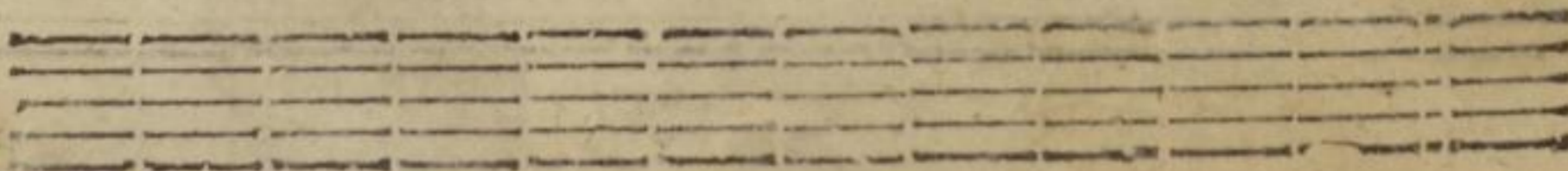
ij. danken dir/vnd kommst vnd kommst ins Elend her zu



mir/wie sol ich immer/ij

ij

danken dir.






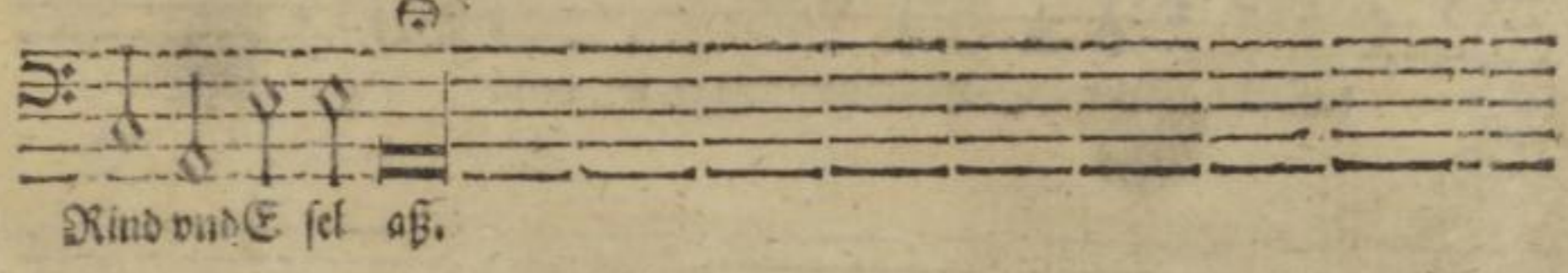
Eh Herr du Schöpff ablering/ij



wie bist du worden/wie bist du worden so gering/das du dailigst auff

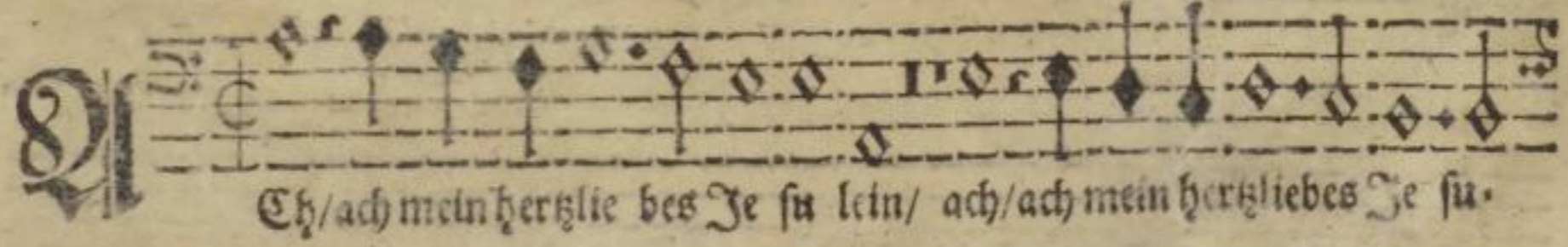


dürrer Graß/ij davon ein Kind vnd E sel af/ ein



Kind vnd E sel af.

4. versic.



Ach mein herzliebes Jesu lein/ ach/ach mein herzliebes Jesu.



lein/ach mein herzliebes Jesu lein/mach dir ein rein sanffte Bett lein/ ein rein sanffte



Bett lein/ ij zu ruhen in mei nes Herzen

schrein/zu ruhen in meines Herzen schrein/daß

dein/ daß ich nimmer ver ges se/ ij

daß ich nimmer verges se dein/ daß ich nimmer verges se/ ij

daß ich nimmer/daß ich nimmer verges se dein.

Empty musical staff

Empty musical staff

Empty musical staff

Herzliche Auff- und heiliger Weihnachtgruß
des hochw. / edlen / vnd herzhallerliebsten

JESSESS

Das ist:

Vier andächtige Gesellen / genommen aus dem Engelischen vnd
geistreichen Weihnachtgesang: Vom Himmel hoch da
kom ich her / etc.

Seinen Ehrenvesten / Achtebarn / Wolgelarten / vnd
Mannhaften /

Herrn MATTHIAE ALBERTO, Churf. S.

w. ordneten Ampschöffer zu Freybergk /

Vnd

Herrn JACOBO Rudigern / vnter Churf.

Durchl. zu Sachsen hochlöblichen Bugerischen Regi-
ment wolbestalten Secretario,

Seinen insonders großgünstigen Herren / hochgeehrten
Patronen, vnd wolgeneigten Beförderern /

Zu sonderlicher vnd schuldiger dienstgeflissener gratulation, vnd
Glückwünschung von Gott dem Allmächtigen / eines glückseligen / ge-
sunden / fried- vnd freudenreichen Newen Jahres / sampt zeitlicher
vnd ewiger Leibes- vnd Seelen- Wohlfahrt /

mit 4. Stimmen / benebenst einem GeneralBass

ge-
setzt

vnd

übergeben

von

Andreaammerschmiedten / Organisten

zu S. Petri in Freybergk /

am 1. Januar.

ANNO

M. DC. XXXIX.

Druckts Georg Benther.

Mus. Lob. 56, 1



1. versicul.

Bassus Continuu.

Andr. Ham.

Merck auff mein Herz/te.

2. versic.

Bis willkommen/te.



3. versic.



4. versic.



765
65 6 4 6 6

Handwritten musical notation on a single staff. It begins with a treble clef and a colon. The notation consists of several notes with stems, some marked with diamond-shaped symbols. Above the staff, there are several numbers: '65', '6', '4', '6', and '6'. The staff ends with a double bar line and a fermata.

Handwritten musical notation on a single staff. It begins with a treble clef and a colon. The notation consists of several notes with stems, some marked with diamond-shaped symbols. Above the staff, there are several numbers: '6', '6', and '6'. The staff ends with a double bar line and a fermata.

Handwritten musical notation on a single staff. It begins with a treble clef and a colon. The notation consists of several notes with stems, some marked with diamond-shaped symbols. Above the staff, there are several numbers: '6', '6', and '4'. The staff ends with a double bar line and a fermata.

Handwritten musical notation on a single staff. It begins with a treble clef and a colon. The notation consists of several notes with stems, some marked with diamond-shaped symbols. Above the staff, there are several numbers: '6', '6', '6', '6', '6', and '6'. The staff ends with a double bar line and a fermata.

Empty musical staff with five lines.

Empty musical staff with five lines.

Empty musical staff with five lines.

4