

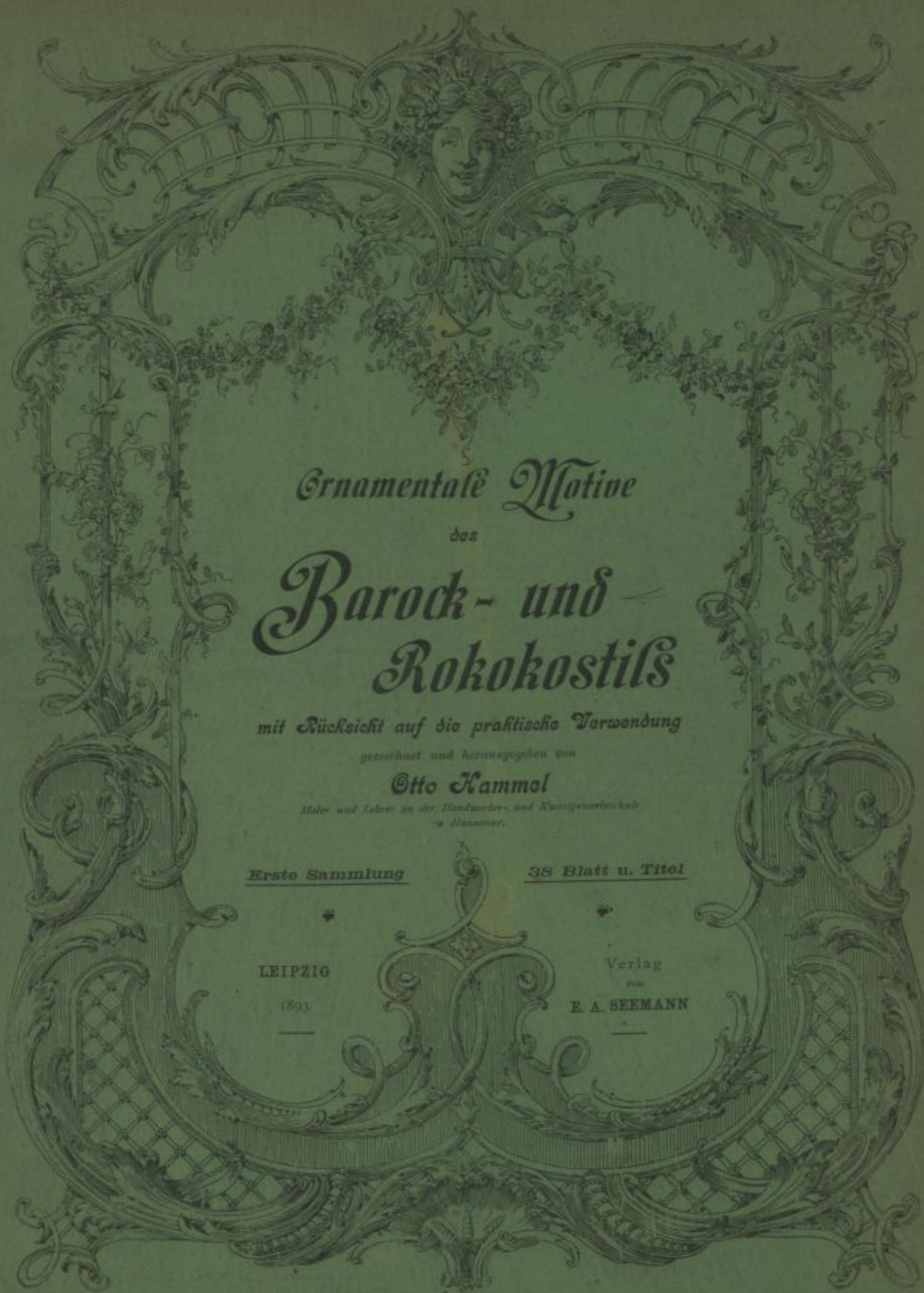
Sächsische

39 2<sup>o</sup>

157

Landesbibliothek

VBN



*Ornamentale Motive*  
des  
*Barock- und  
Rokokostils*

*mit Rücksicht auf die praktische Verwendung*

*gezeichnet und herausgegeben von*

*Otto Kammel*

*Maler und Lehrer an der Handwerker- und Kunstgewerbeschule  
in Hannover.*

Erste Sammlung

38 Blatt u. Titel

LEIPZIG

1893

Verlag

von

E. A. SEEMANN







EB

116.

VII B.



*Ornamentale Motive*  
des  
*Barock- und*  
*Rokokostils*

*mit Rücksicht auf die praktische Verwendung*

*gezeichnet und herausgegeben von*

*Otto Hammel*

*Maler und Lehrer an der Handwerker- und Kunstgewerbeschule  
in Hannover.*

Erste Sammlung

38 Blatt u. Titel

LEIPZIG

1893.

Verlag

von

E. A. SEEMANN.





Stadtbücherei Chemnitz  
Kunstg... che Abteilung

87 D  
4

Sächsische  
Landesbibliothek  
10 NOV 1964  
Dresden

6









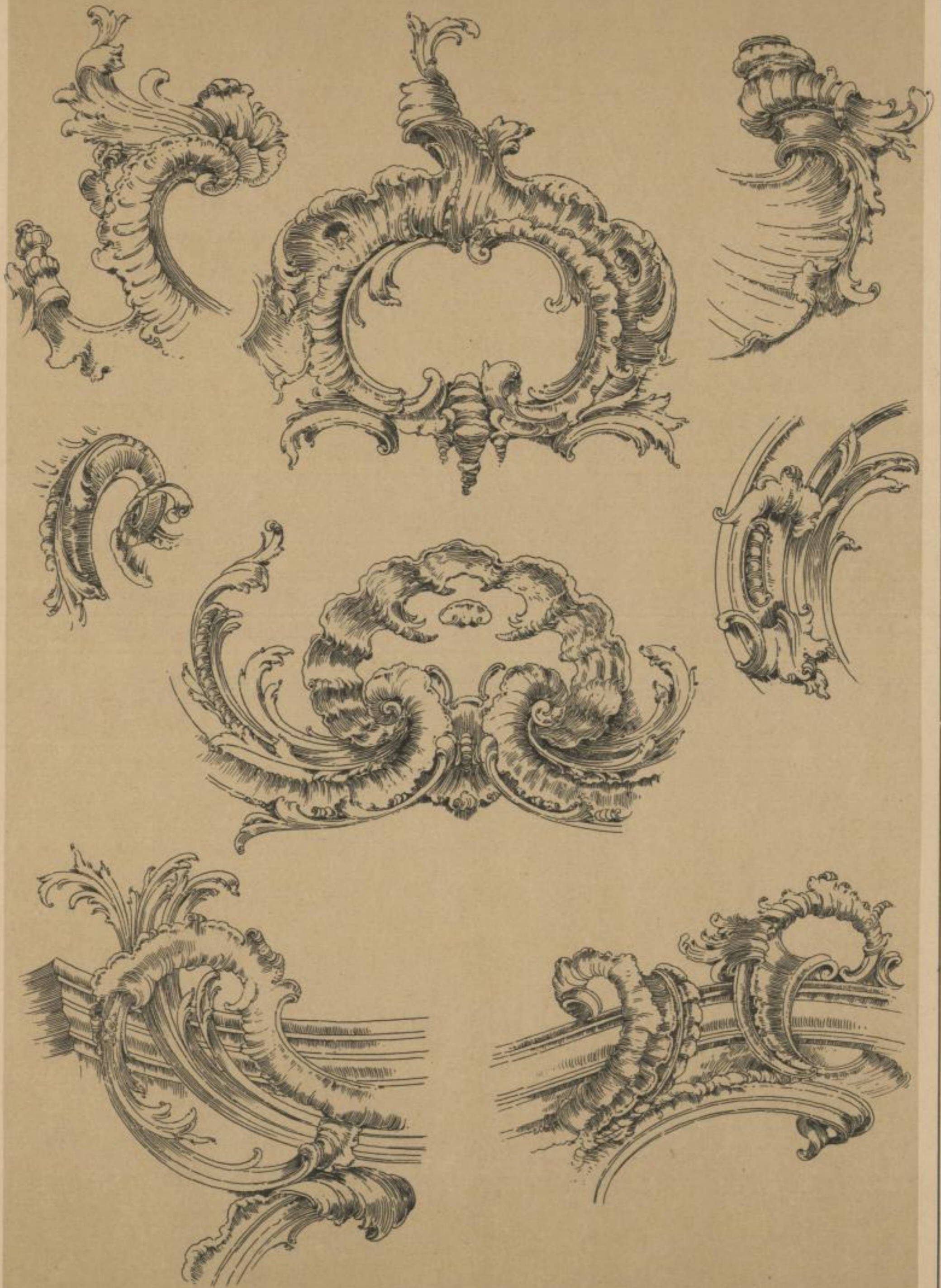
























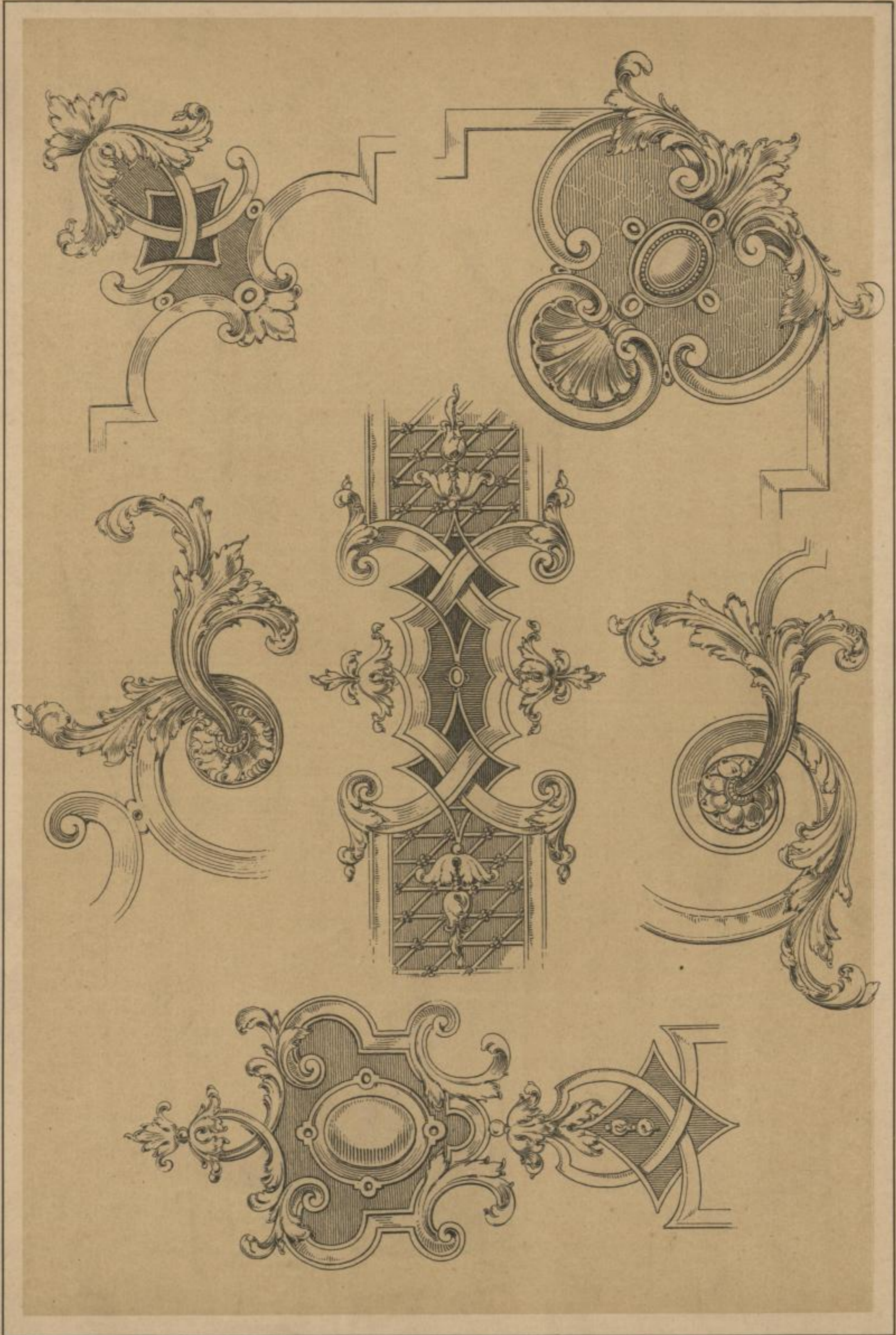


































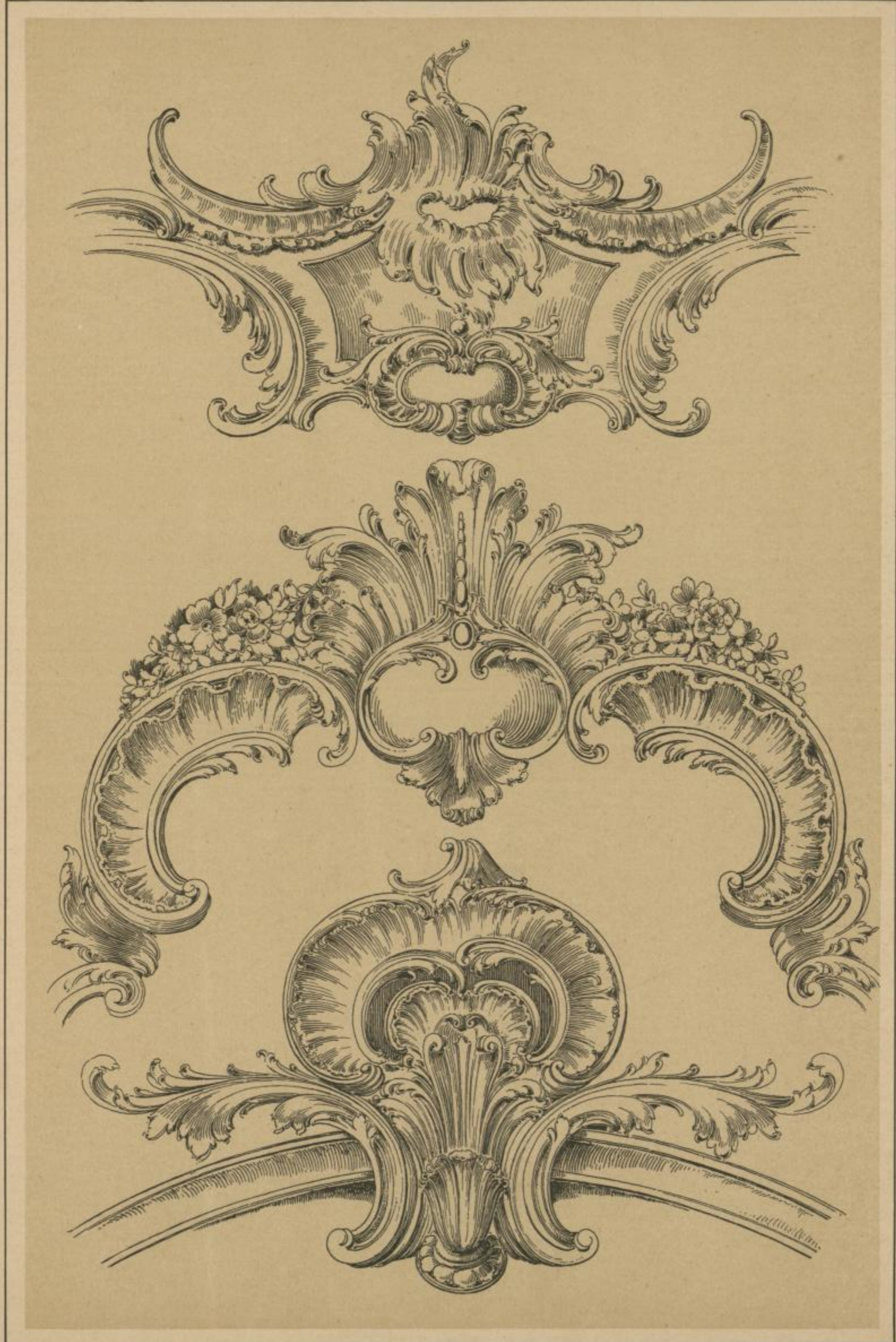




1848.  
Lauter  
Hilf.

Ungar.  
1848.































Deutscher  
Landschafts-  
Bilder

Ungeduldet  
1910  
GEBEN

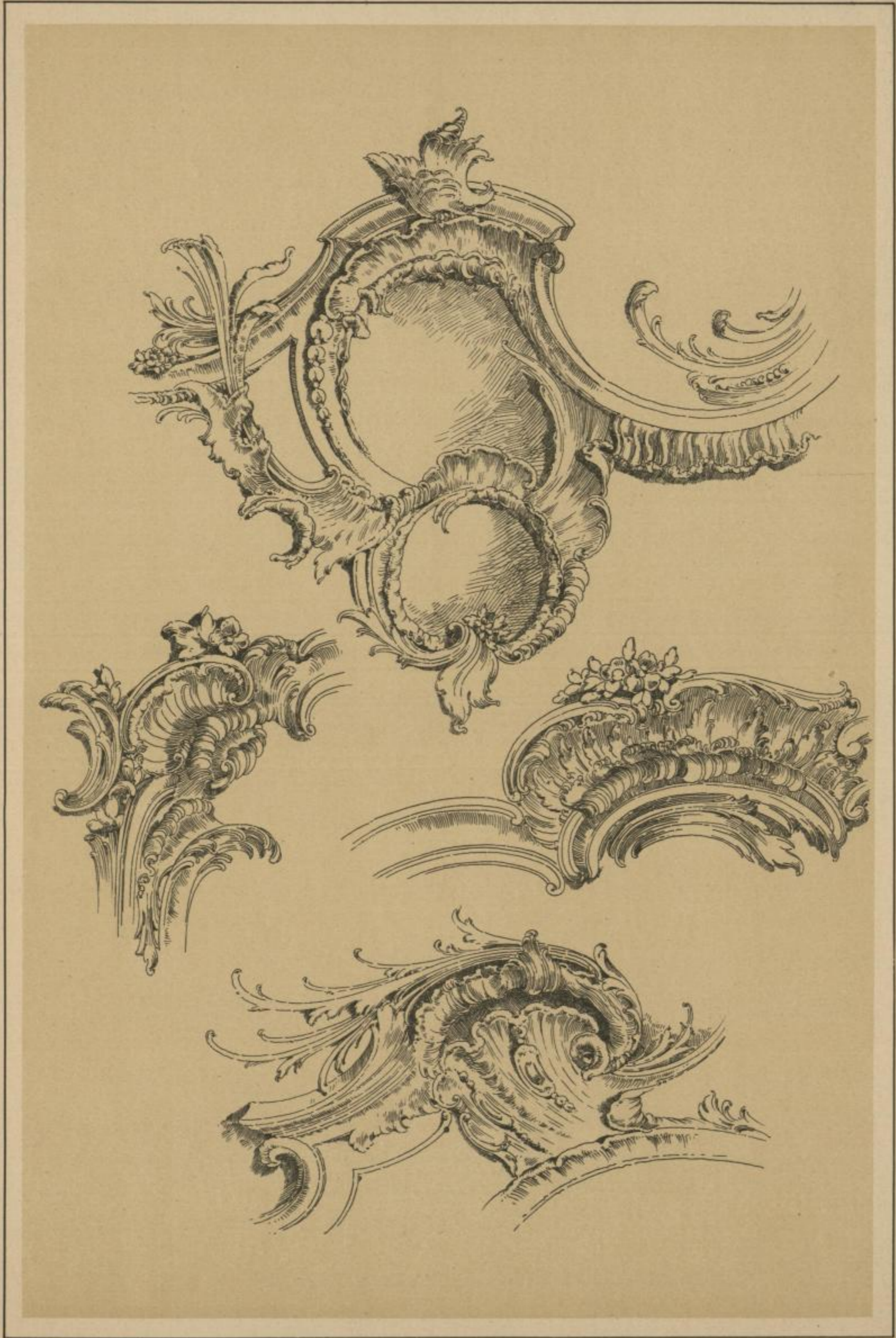














































Stich  
Lauter  
1814



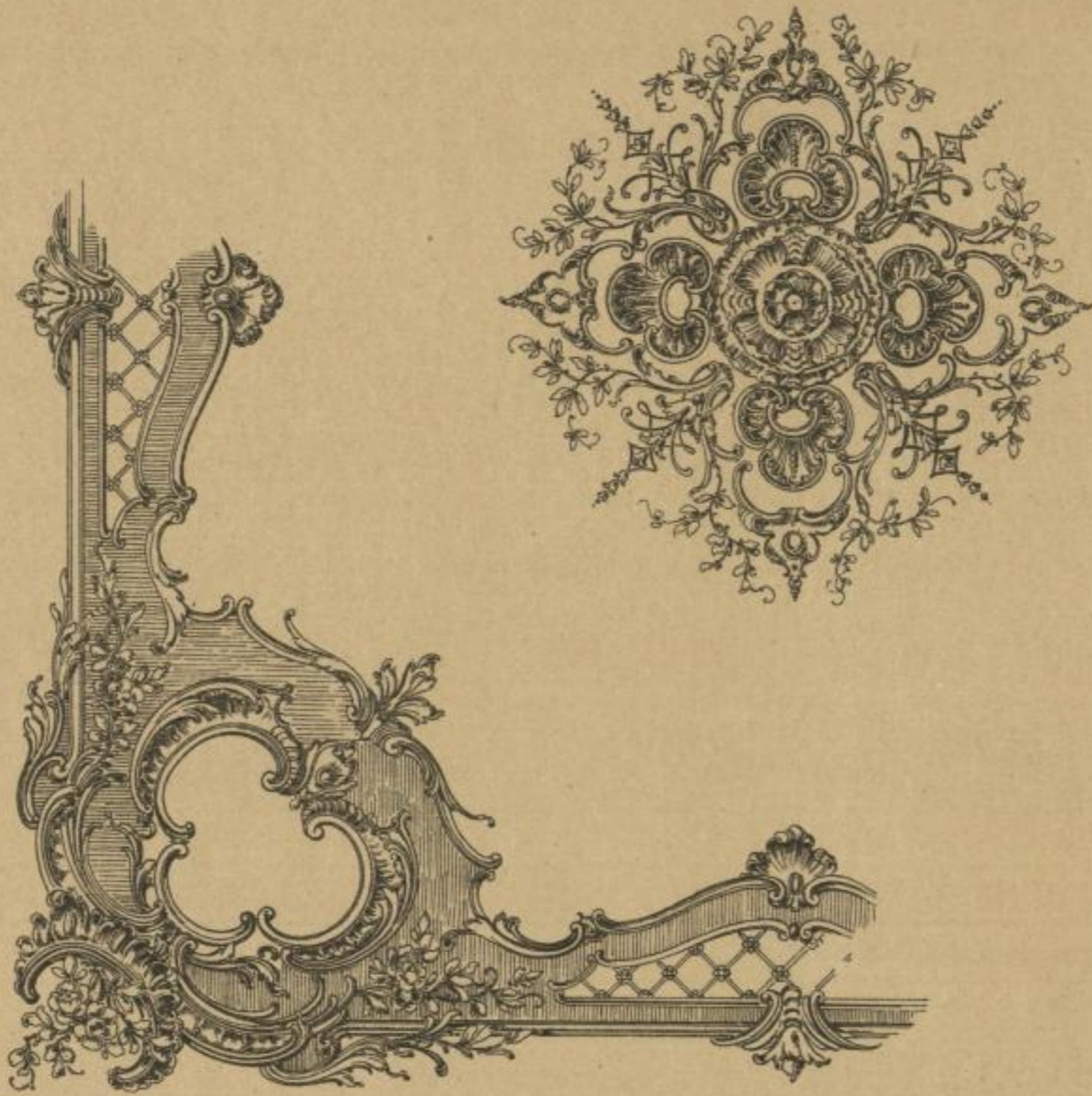










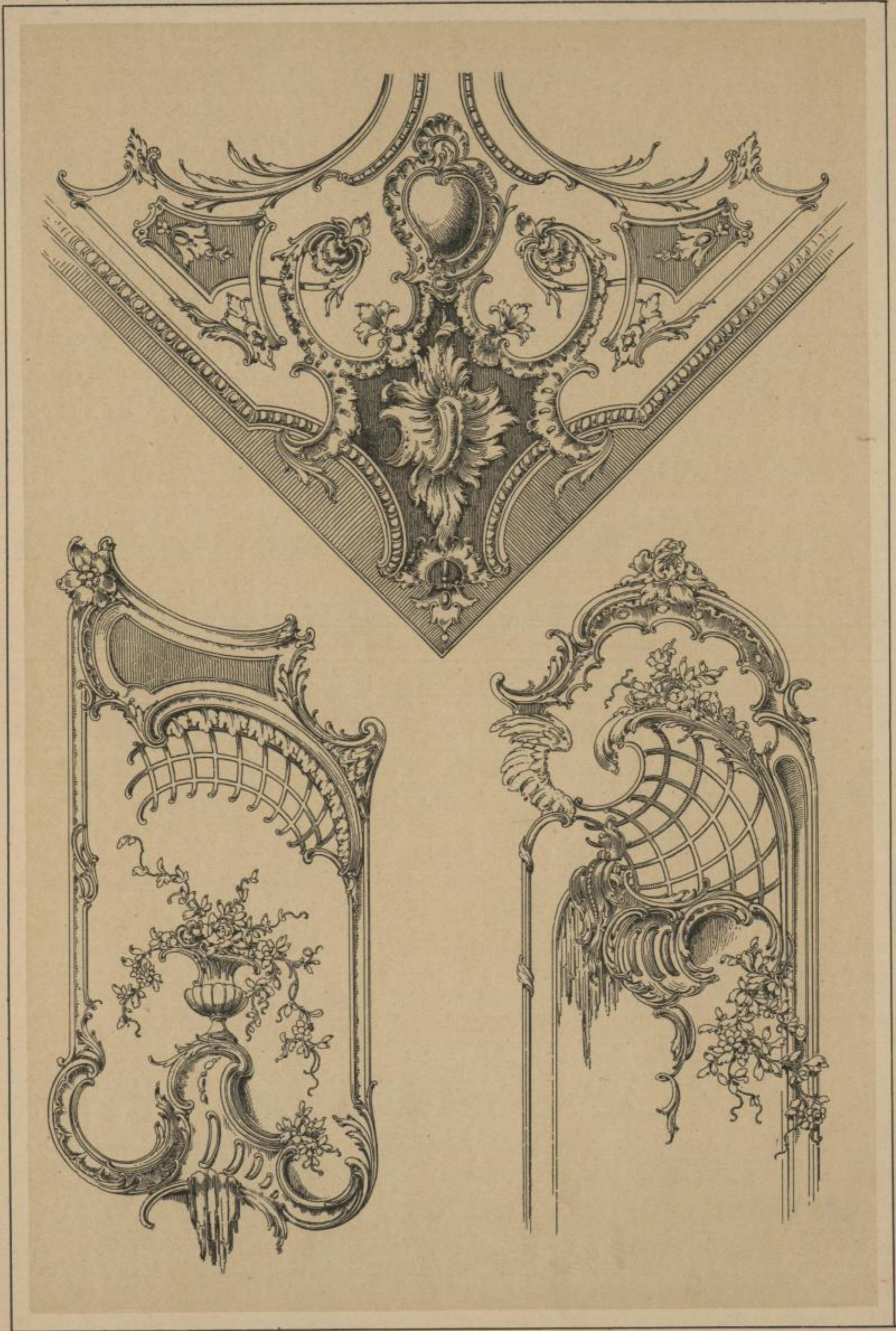




St. b.  
L. 100  
St. b.

U  
LIBRARY  
UNIVERSITY OF  
TORONTO







Städt.  
Landes-  
Bibl.







VERLAG VON E. A. SEEMANN IN LEIPZIG.

Photolith. Druck von Carl Siebe u. Co., Leipzig.

EB, 116.



UNIVERSITÄT  
DUISBURG  
ESSEN  
UNIVERSITY  
LIBRARY

UNIVERSITÄT  
DUISBURG  
ESSEN



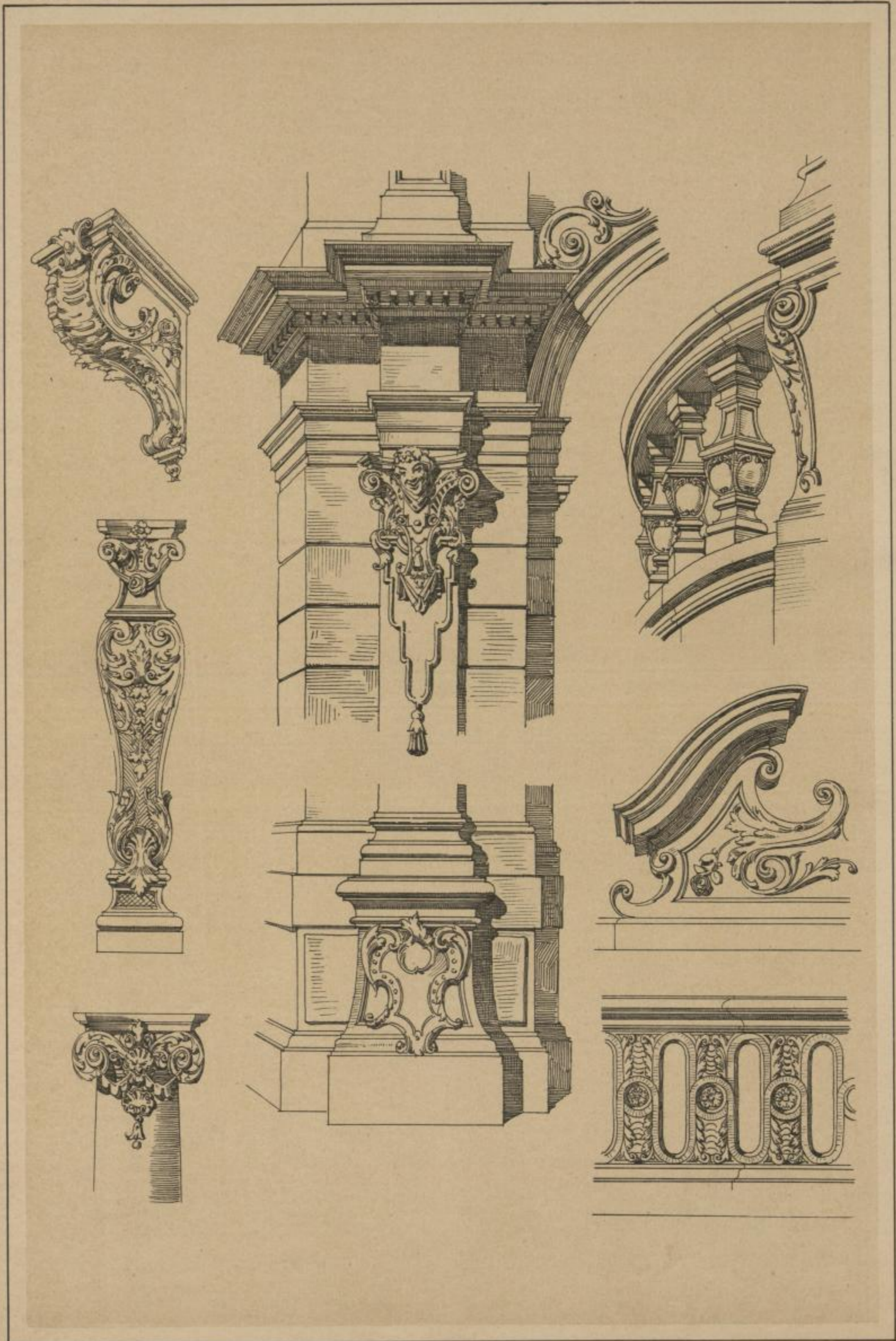




Small circular stamp, possibly containing text like "Landschaftsbild".

University of Applied Sciences  
University of Applied Sciences  
University of Applied Sciences







Small circular stamp or mark, possibly containing text or a logo.







VERLAG VON E. A. SEHRMANN IN LEIPZIG.

Photolith. Druck von Carl Siebe u. Co., Leipzig

II B, 116.











Stein-  
Litho-  
Kunst.







VERLAG VON E. A. SEEMANN IN LEIPZIG.

Photolith. Druck von Carl Siebe u. Co., Leipzig

EB, 116.











Städt.  
Landes-  
Bibl.









Stph.  
Landes-  
Bibl.









Siehe  
Lange  
Bil.

















Sicht  
Länder  
Bild.







VERLAG VON E. A. SCHWABE IN LEIPZIG.

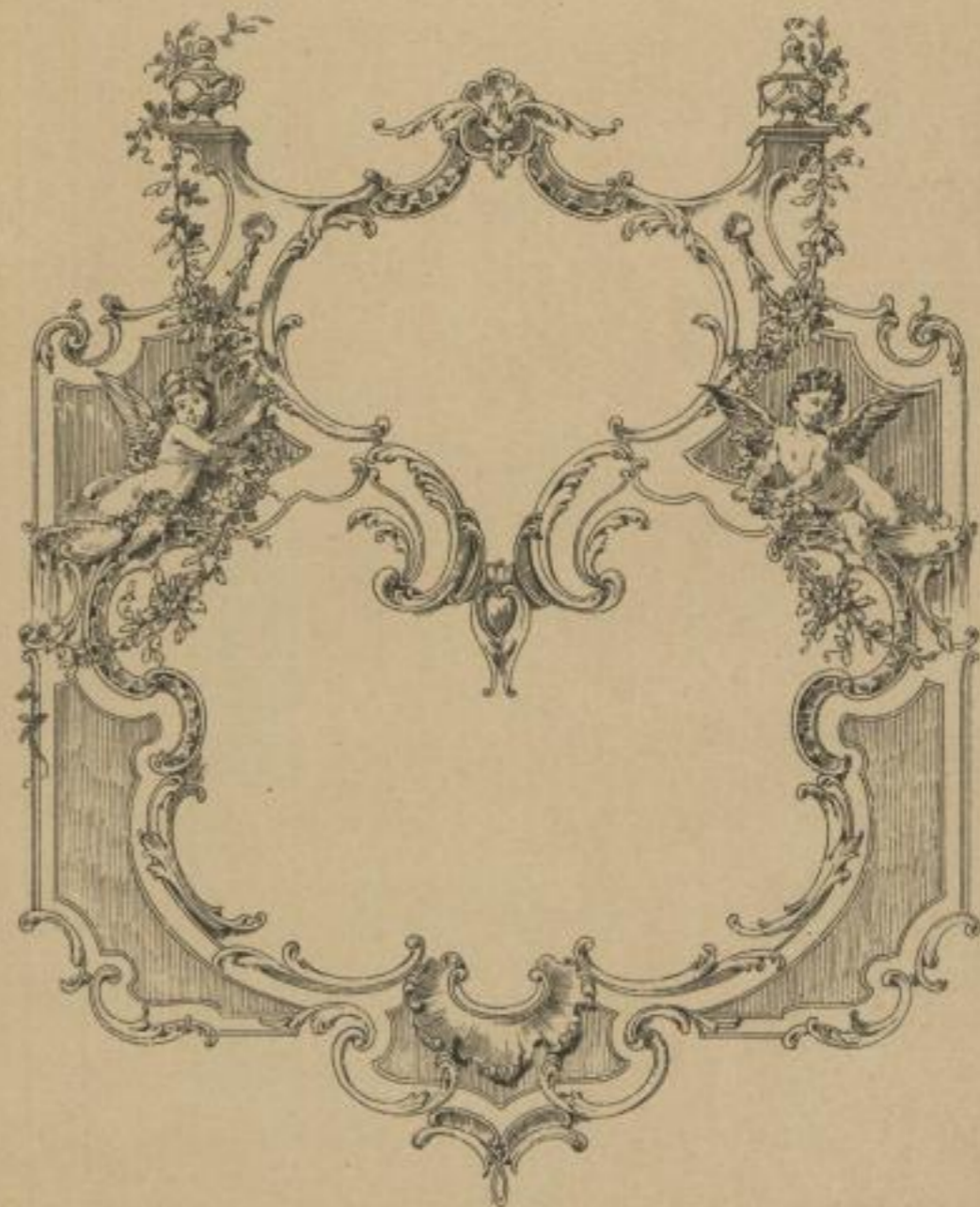
Photolith. Druck von Carl Siebe u. Co., Leipzig

EB, 116.

































VERLAG VON E. A. SCHMANN IN LEIPZIG.

Photolith. Druck von Carl Siebe u. Co. Leipzig.

EB, 116.











Fragment of a white label or piece of paper on the left edge of the book cover.

Fragment of a white label on the top right edge of the book cover.

Fragment of a white label on the bottom right edge of the book cover, containing the handwritten number 8.