



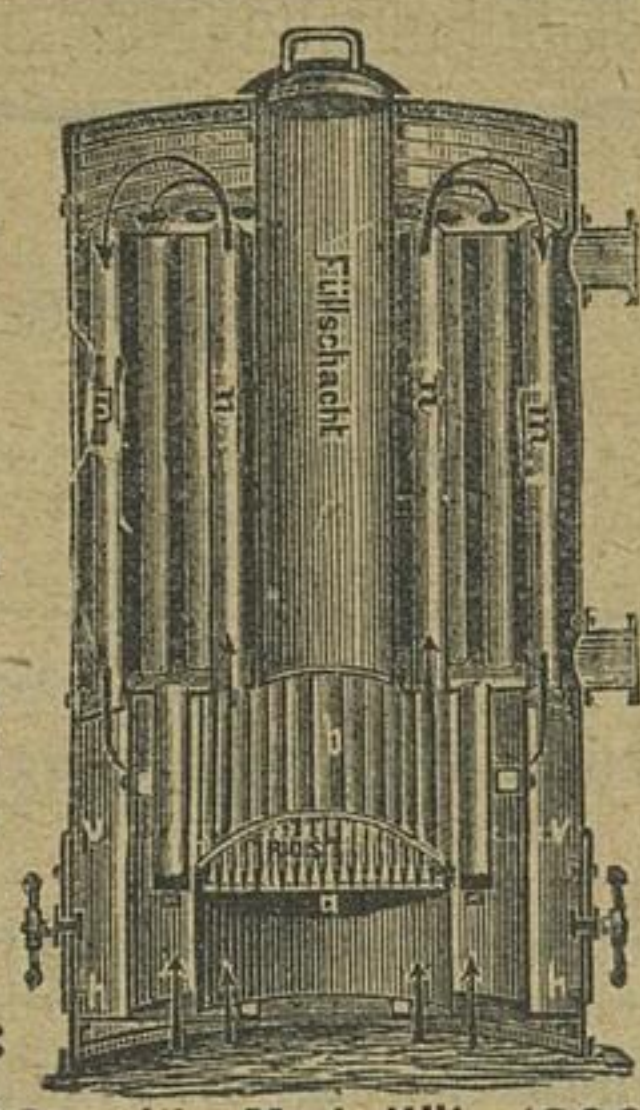
Metall-Werke
Bruno Schramm, Erfurt-Ilversgehofen.
 (29 jährige Specialität.) 1668*

Warmwasserheizungs-Anlagen

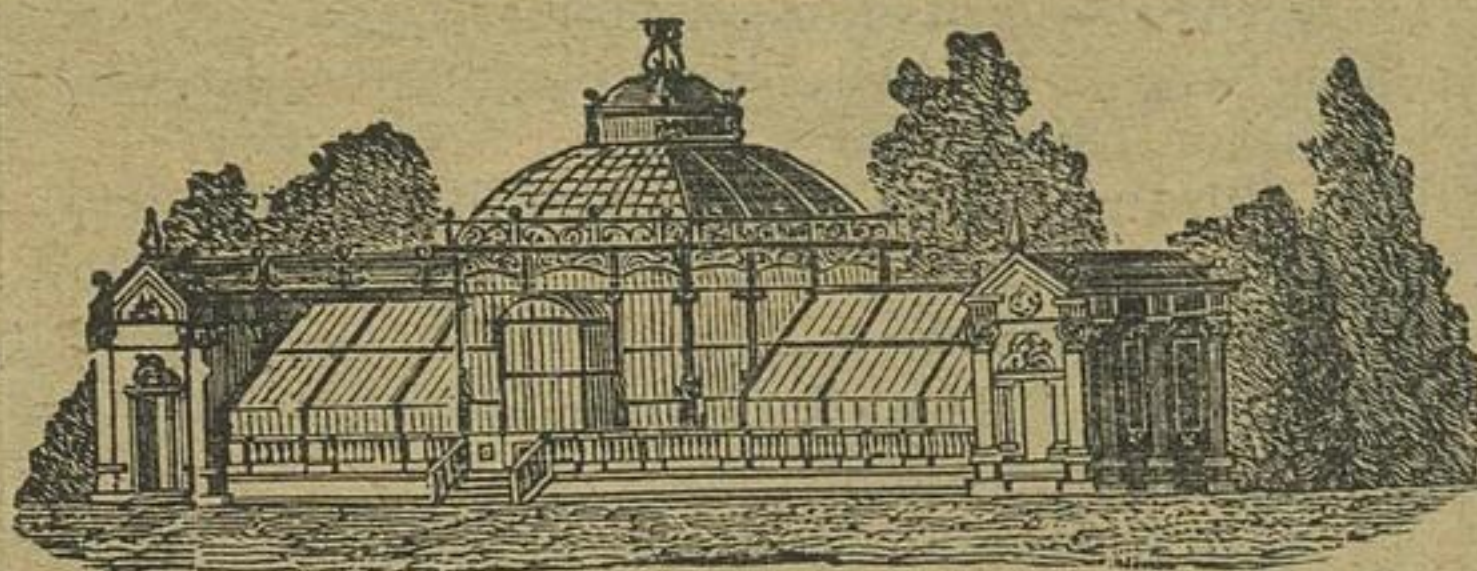
für Gewächshäuser, Wintergärten, Treibkästen, Wohnungen etc.
 bestes, unübertroffenes eigenes System (D. R.-P.) mit dem allseitig als vorzüglich anerkannten, freistehenden

Patent-Triumph-Kessel.

Grösste Kohlenersparniss, leichteste Bedienung.
 Streng reelle Bedienung, weitgehendste Garantie bei billigster Preisstellung.
 Höchste Auszeichnung auf der internationalen Gartenbau-Ausstellung in Dresden 1887:



I. Preis Berlin 1888.
Eiserne Gewächshäuser, Wintergärten etc.
 beste Ausführung.
 Zeugnisse, Prospecte, Kostenanschläge gratis.



Gr. silb. Med. Köln 1888.
 Höchste Auszeichnung auf der internationalen Gartenbau-Ausstellung Berlin 1890:
Goldene Medaille.
 Viele Hunderte von Heizanlagen u. Kesseln zur vollsten Zufriedenheit im Betriebe.

Goldene Medaille. Höchste Auszeichnung Berlin 1890.
Dampfniederdruck und Warmwasserheizungen für Gewächshäuser.

F. W. Biesel, Berlin, Exercierstr. 17.

Billigste Anlagekosten, grösste Ersparniss an Brennmaterial, einfache Bedienung, bequeme Reinigung der Feuerzüge, Dauerbrand ohne jede Beaufsichtigung erzielt man durch den **von mir construirten Kessel (Ideal).** 878*51
 Leistungsfähiger als jeder bisher in den Handel gebrachte Kessel. Siehe Erklärung des Hrn. Gärtnerbesitzers Hecht in No. 14 dieses Blattes. Kostenanschläge gratis und franko.

1603/44*



Blumenkohlsamen,

—• Ernte 1895 —•

der echten, frühesten Erfurter Zwerg (Kopenhagener) als die besten existirenden anerkannt.

Proben und Preisliste wird gratis und franco geliefert.

A. HANSEN, Samen-züchterei, Kopenhagen, L. Tagensvej 23.

!Tausch!

gegen hoch- und halbstämmige **Rosen** sowie **Cycas rev.**

suche ich Maiblumen, Treib- und Brutkeime, gef. Primeln, Ericen und langen Ephen aus dem Lande.

1677/44 **B. Döring, Alchemnitz.**

Offerire 1678/45
Niel-Rosen, kräftige Stämme und Kronen, 1,50—2 m hoch, p. Stk. 1,50 Mark.

Rosa canina-Sämlingsstämme, starke, mit guten Wurzeln, circa 1,25—2 m lang $\frac{1}{10}$ 7 bis 15 Mark.

Hochst. Syringen in 4 Sorten, 2jähr. Kronen, p. Stück 75 Pf. bis 1 Mark.

G. Hollstein, Bunzlau i. Schl.

Cycaswedel

in prachtvoller und preiswerther Waare.

■ **Cycas revoluta Wedel** ■
 à St. v. 1—5 M, breit u. schön gewachsen.

■ **Cycas circinalis Wedel** ■
 grossartige Auswahl in tadelloser blaugrüner Wedeln à St. 2—9 M. geg. Nachn.

Cycaspflanzen mit schneidbaren Wedeln, worüber Liste zu Diensten, empfiehlt billigst 1555/50

Carl Wagner, Leipzig-Gohlis.

Maiblumen-

Treibkeime,

Prachtwaare, hat abzug. 1676

A. Gericke, Breslau, Lohestr.

Von dem Verband der Handelsgärtner Deutschlands in Steglitz-Berlin ist zu beziehen:

Deutscher

Eisenbahn-Güter-Tarif

und Nebengebührentarif

Gültig vom 1. April 1895.

Preis 30 Pf.

postfrei 35 Pf. bei Voreinsendung, 55 Pf. bei Nachnahme des Betrages.

In Folge der Ausgabe eines **Nachtrags** zum amtlichen Tarif ist eine **neue Ausgabe** des schnell beliebten Taschenbuchs nothwendig geworden, welche alle mit dem **1. April 1895** in Kraft getretenen Veränderungen enthält.

Bei Bestellungen bitten wir auf das Handelsblatt Bezug zu nehmen.