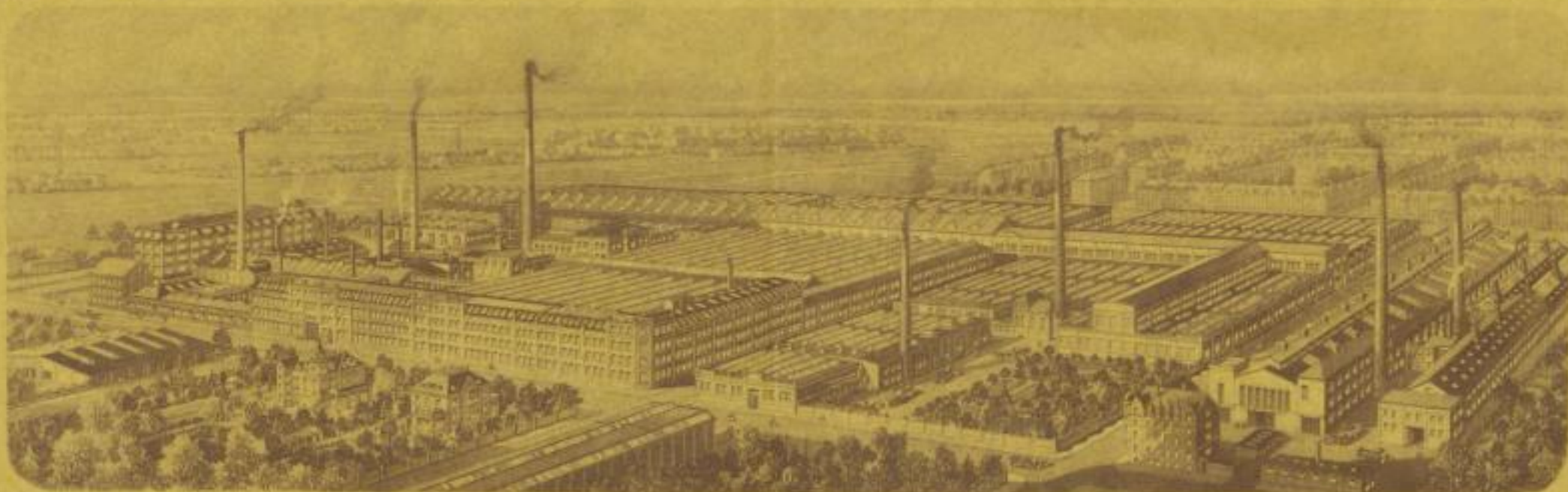


Zweiggeschäft:
DRESDEN-A.
Viktoriastraße 6
Fernsprecher 27689

HANS VON STERN, LEIPZIG

Dittrich-Ring 10
Fernsprecher 21063

Bank: Filiale der Sächsischen Bank zu Dresden in Leipzig / Allgemeine Deutsche Credit-Anstalt Leipzig
Postscheck-Konto Leipzig Nr. 10457



Gesamtbodenfläche der Arbeitsstätten ca. 70000 qm

Eigene Gießerei.

Seit 1897 Alleinvertretung und Fabriklager der Firma

J. E. Reinecker, Akt.-Ges., Chemnitz-Gablenz

für Freistaat Sachsen und Thüringen, Teile von Provinz Brandenburg und Sachsen einschl. Magdeburg und Anhalt

Maschinen-Bauprogramm

Einfache, Universal- und Vertikal-Fräsmaschinen
Plan-, Lang-, Doppel- und Parallel-Fräsmaschinen
Fräs-, Stoß- und Schleif-Maschinen für Zahnräder-
Fabrikation

Werkzeugschleifmaschinen — Hinterdrehbänke
Rund- und Flächenschleifmaschinen
Vollständige Einrichtungen für die Herstellung von
Werkzeugen: Gewindebohrer, Reibahlen, Fräser,
Spiralbohrer, Lehr- und Meßwerkzeugen
ebenso für Lokomotivbau u. Eisenbahnwerkstätten

Reinecker-Werkzeuge von höchster Präzision
Schneidwerkzeuge u. Lehren für Schrauben- und
Rohrgewinde, auch Dinorm
Bohrwerkzeuge u. Futter / Reibahlen u. Aufbohrer
Klemmfutter / Lehren und Meßwerkzeuge / Fräser

Dresden, den 15. Oktober 1927

Firma

Louis Paul & Co.,

Radebeul

Abt. Einkauf.

Unter Bezugnahme auf den kürzlichen Besuch meines

Herrn von Stern jun. und seine mit Ihrem Herrn Glöckner gehabte Unter-
redung übersende ich Ihnen anliegend

die komplette neue Werkzeugliste Ausgaben 0 Teil 1 bis 4
der von mir vertretenen J. E. Reinecker A.-G., Chemnitz-Gablenz, deren No-
tierungen sich mit einem Rabatt von 20% verstehen.

Des Weiteren erhalten Sie meine

neue blaue Preisliste SP XXVII über technischen Bürobedarf aller Art
sowie Musterkollektion über Zeichenpapiere

und bitte Sie, bei eintretendem Bedarf über meine Dienste verfügen zu wollen.

Anlagen

Hochachtungsvoll
Hans von Stern

opa.