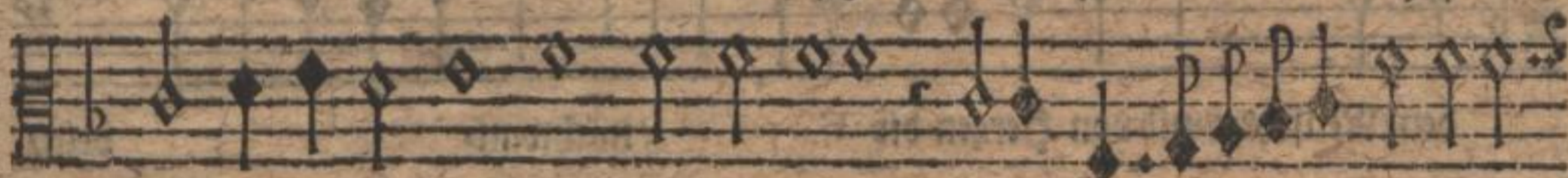




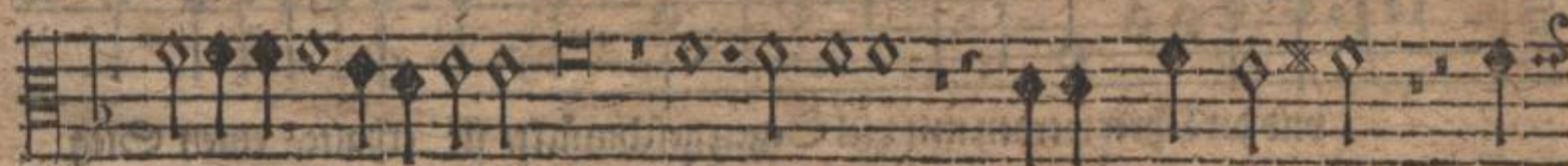
IE lieblich sind deine Wohnung Herr Ze baath/



mei. ne See. le verlanger vnd seh. net sich nach den Vorhöfen



des Herr. xer/Mein Leib vnd Seele frewen sich/ ij



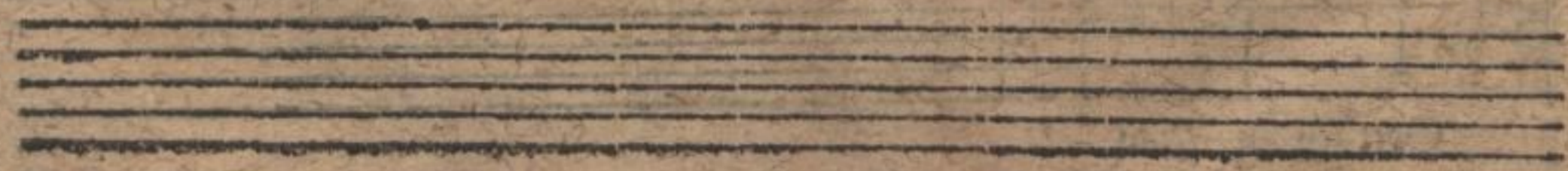
in dem lebendigen Gott/ denn der Vogel hat ein Haus funden/ vnd



die Schwalbe ihr Nest/ das sie Zungen hecken/ nemlich/ dei. ne



Al. tar/ Herr Ze baath/ mein König vnd mein Gott.



Gg ij

WDI