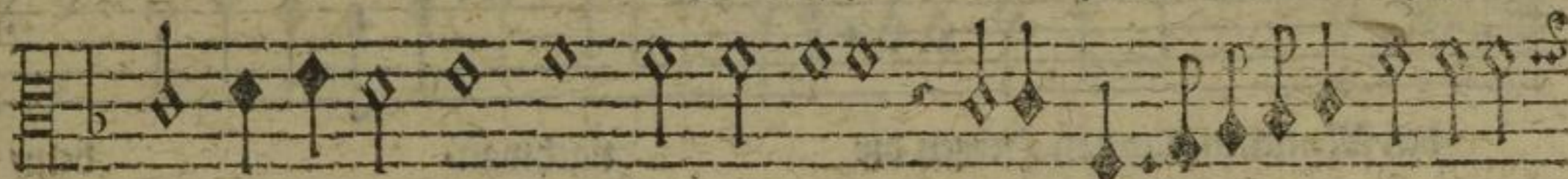




SE lieblich sind deine Wohnung Herr Ze. baath/



mei. ne See. le verlangt vnd seh. net sich nach den Vorhöfen



des Herr. ren/ Mein Leib vnd Seele freuen sich/ ij



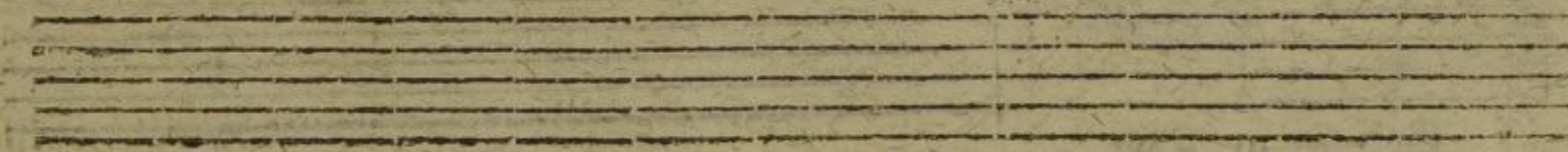
in dem leben. digen Gott/ denn der Vogel hat ein Haus funden/ vnd



die Schwalbe ihr Nest/ daß sie Zungen hecken/ nemlich/ dei. ne



Al. tar/ Herr Ze. baath/ mein König vnd mein Gott.



Gg ij

2321