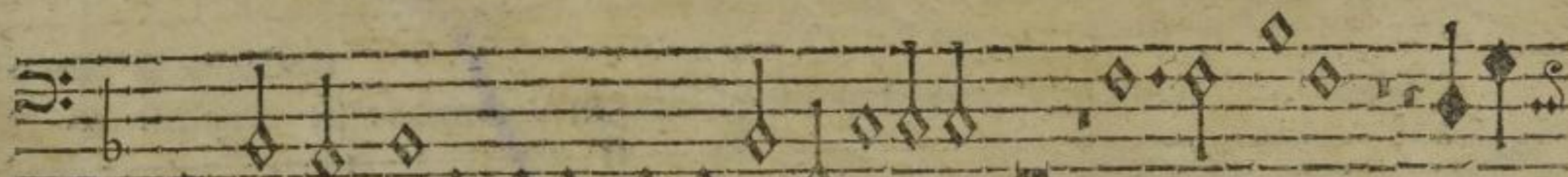


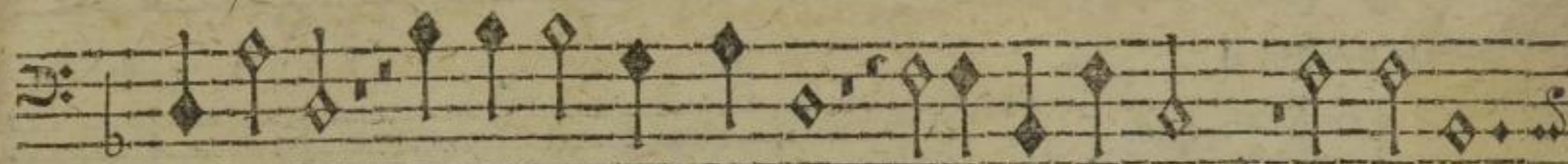
Se lieblich sind deine Wohnung Herr Ze baath/



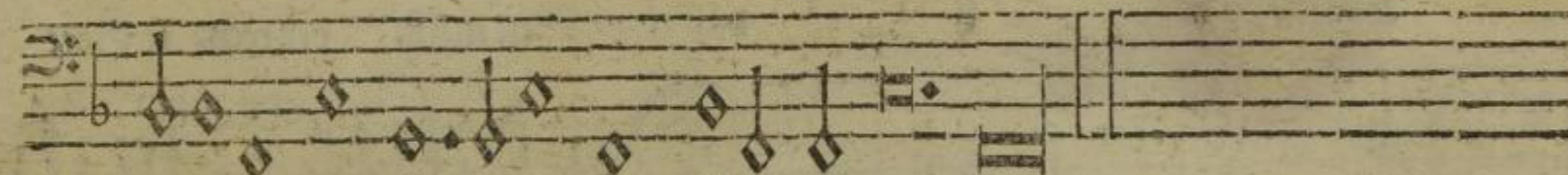
meine Seele verlanger vnd sehnet sich nach den Vorhöfen des Herren /



mein Leib vnd Seele freuen sich in dem lebendigen Gott/ denn der Vogel hat ein

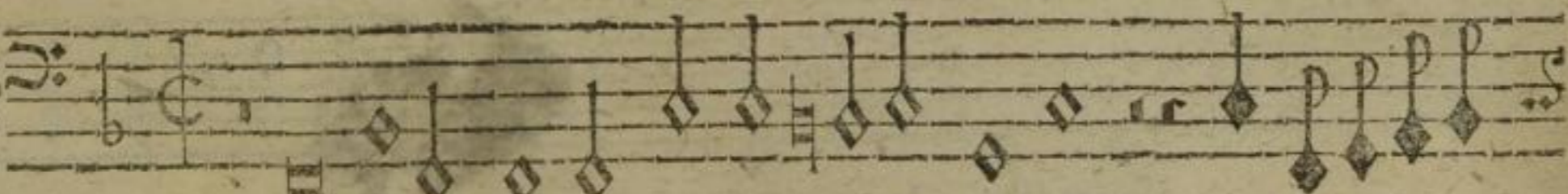


Haus funden/ vnd die Schwalbe ihr Nest/ daß sie Zungen hecken/ nemlich dei-



ne Altar/ Herr Ze. baath/mein König vnd mein Gott.

Der ander Theil.



Wol denen die in deinem Hause wohnen/ die lo-  
ben