

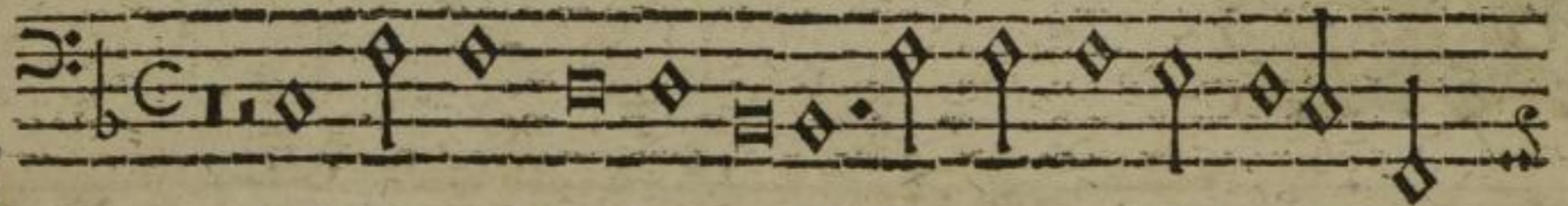


# Der Ander Theil.

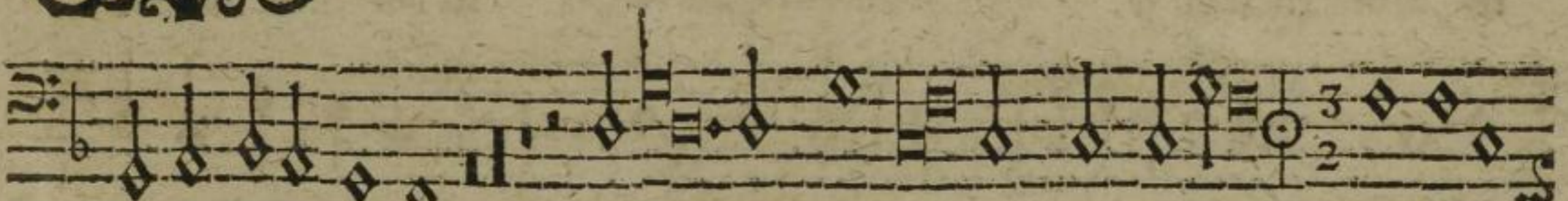
Octo Vocum.

XX.

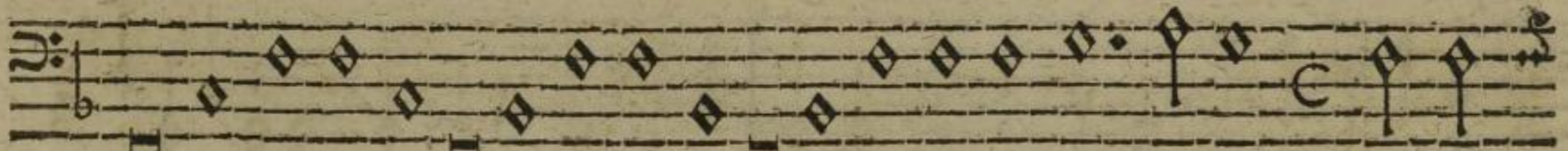
I. Chori. BASIS.



Enn du wirst/ij ij meine Seele nicht



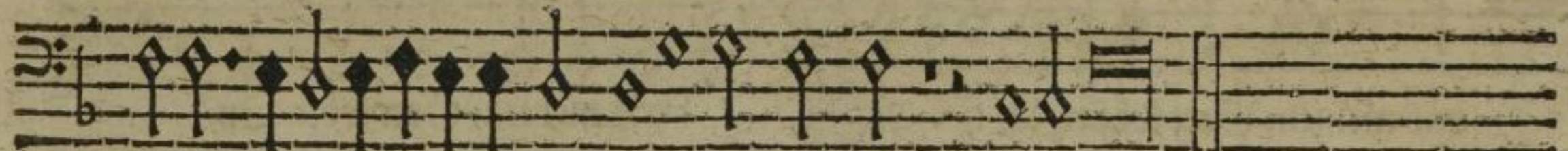
in der Hellen lassen/ du thust mir kundt den Weg zum Le- ben/ für dir ist



Frewde/ ij ij für dir ist Frew- de die



fülle/vnd lieblich wesen zu dei- ner Rech-



ten e- wiglich/ zu deiner Rechten ewiglich.

G

Obe