

MOTETTE.

SOPRAN.

M. Hauptmann, Op. 40. No 3.

Lento. *p* *cresc.* *f*

Wal - te, wal - te nah und fern, all - ge - wal - tig Wort des Herrn!

mf

Wal-te, wal-te nah und fern, all - ge-wal-tig Wort des Herrn! Wo — nur sei-ner Allmacht

Solo.

Wal-te, wal-te, walle nah und fern.

cresc. *f* *dol.*

Ruf Men-schen für den Himmel schuf, wal-te Wort — des Herrn!

Chor. *mf* *cresc.* *f* *mf*

Wort des Le-bens, stark und rein, al-le Völ-ker har-ren dein! Wort des Le-bens, stark und

cresc.

rein, al - - le Völ-ker har-ren dein; wal - - te fort, bis aus der Nacht al - - le Welt zum

Solo.

wal-te, wal-te, wal-te nah — und fern.

f *dol.*

Tag er-wacht. Wal-te Wort — des Herrn, **Chor.** *mf* Wal-te Wort,

rallent. *dim.* *più lento* *p*

wal - - te, wal - - te, wal - te Wort des Herrn, nah und fern!

Mus. Q 5128)

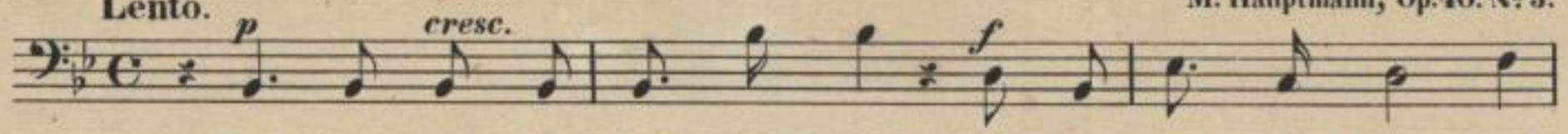
4 Mus 4^o 1556,3

MOTETTE.

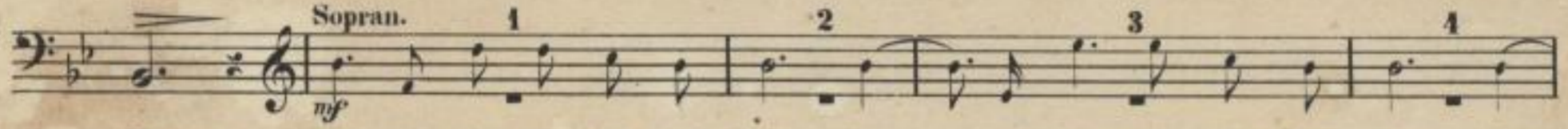
BASS.

Lento.

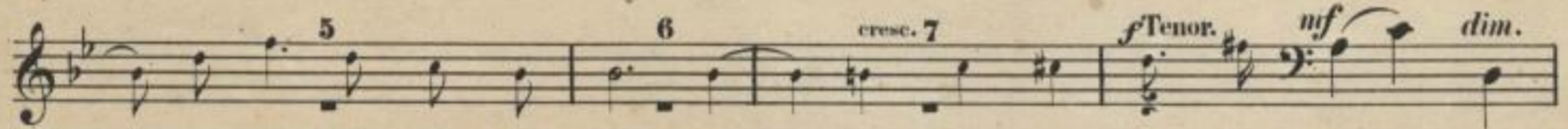
M. Hauptmann, Op. 40. N° 3.



Wal - te, wal - te nah und fern, all - ge - wal - tig Wort des



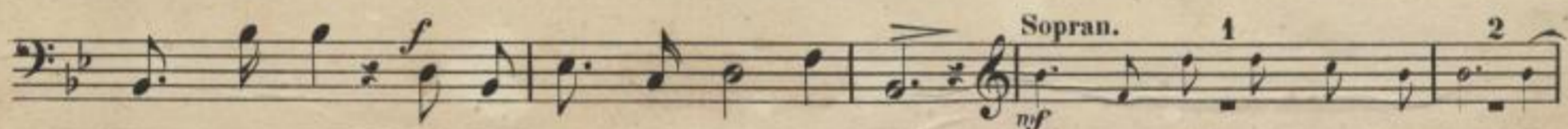
Herrn! Wal - te, wal - te nah und fern, all - - - ge - - wal - - tig Wort des Herrn! Wo -



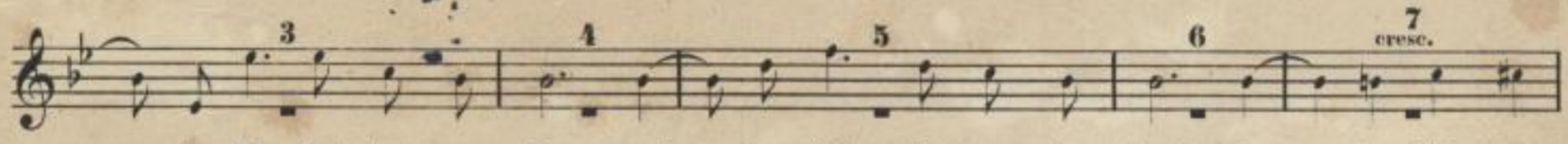
- nur sei - - ner All - - macht Ruf Men - - - schen für den Him - - mel Wal - - te,



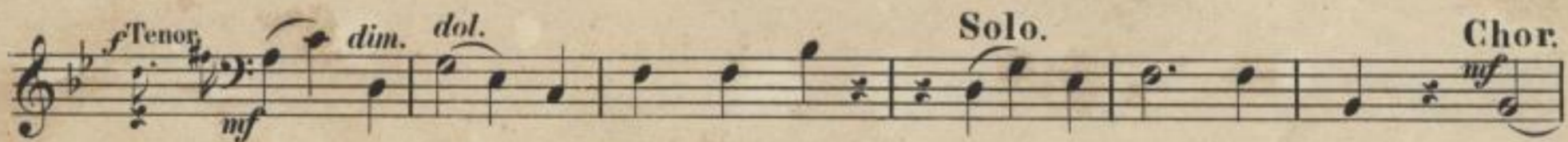
wal - - te Wort des Herrn! Wal - te nah und fern. Wort des Le - bens,



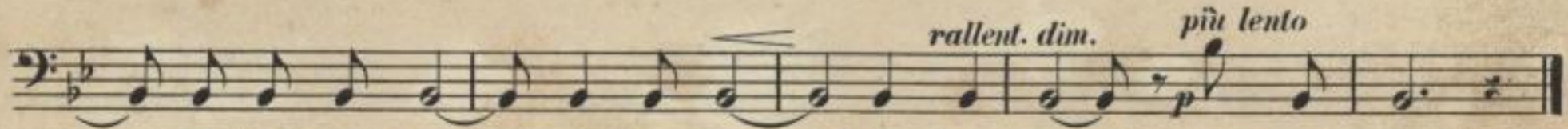
stark und rein, al - le Völ - ker har - ren dein; Wort des Le - bens stark und rein, al -



- - le Völ - - ker har - - ren dein; wal - - - te fort, bis aus der Nacht al - - - le Welt zum



Tag er - Wal - te, wal - te Wort des Herrn, wal - te nah und fern. Wal -



- - te nah und fern, wal - te Wort, Wort des Herrn, nah und fern!

FINE.

(Mus. Q 5128

~~4. Mus. 4° 1556,3~~