

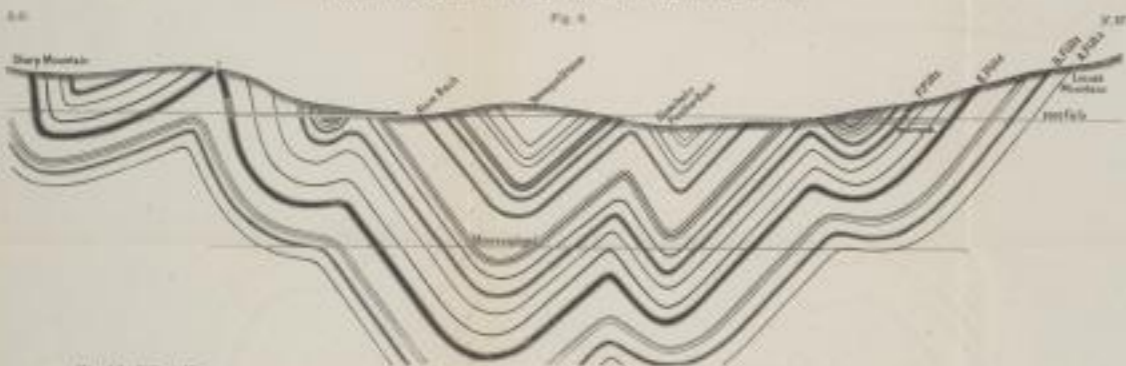
Profil durch den Osten Nordamerikas (Stufe des 40. nördlicher Breite).



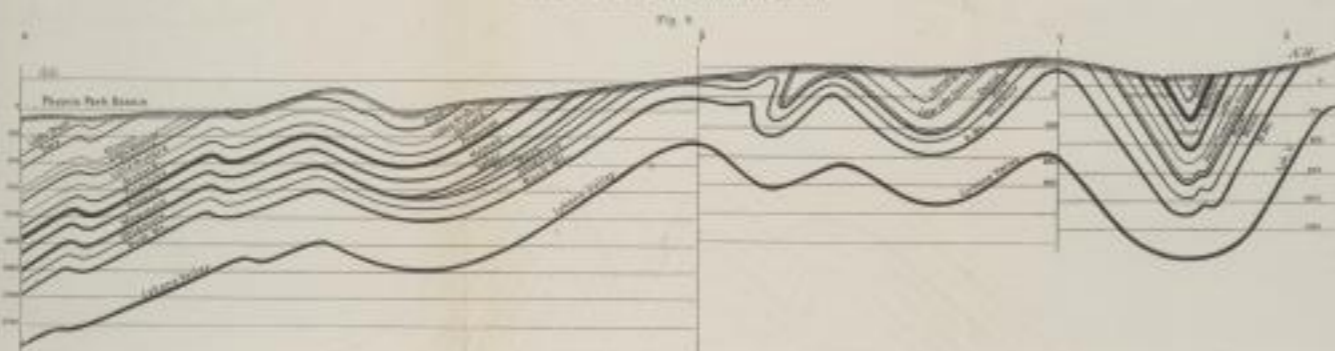
Profil durch den östlichen Teil des ersten Anthracit-Bassins.



Profil durch den östlichen Teil des ersten Anthracit-Bassins.



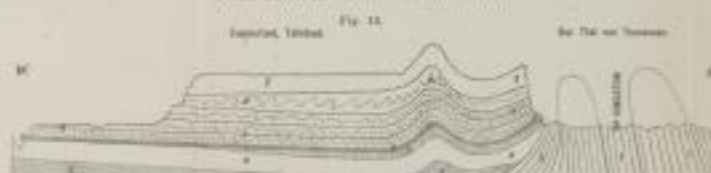
Profil durch das erste Anthracit-Bassin.



Profil durch das erste Anthracit-Bassin.

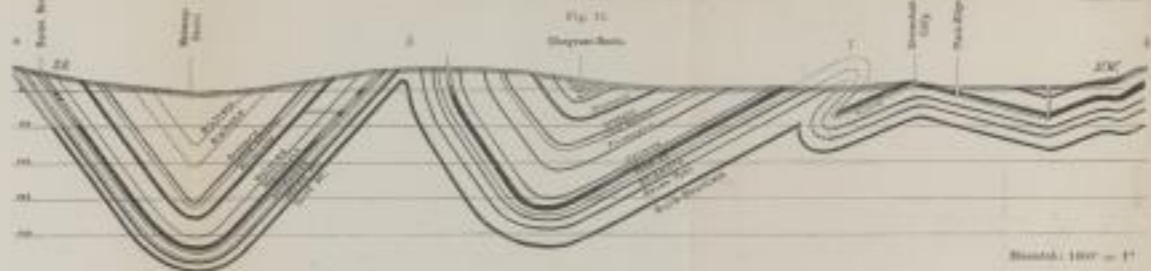


Profil durch das Tennessee-Kohlenfeld.



1. Tertiäre Schieferung. — 2. Devon (Schieferung). — 3. Silurische. — 4. Proterozoische P.

Profil durch das mittlere Anthracit-Bassin.

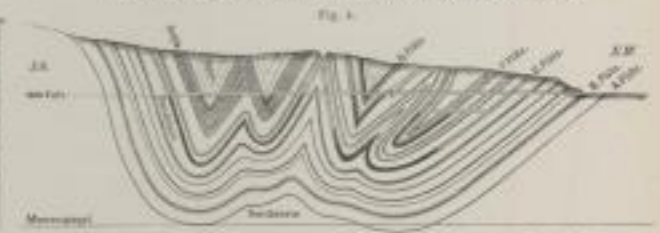


Tabl. III.

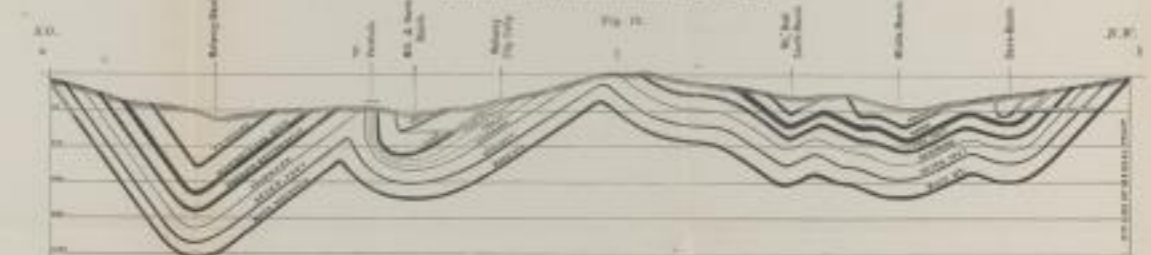
Zerlegung in Fig. 12.

Zerlegung in Fig. 12.		Zerlegung in Fig. 12.		Zerlegung in Fig. 12.	
Name des Flusses	Stärke	Name des Flusses	Stärke	Name des Flusses	Stärke
Princeton	10 0 10 0	Little Tarry	4 0 0 0	Princeton	10 0 10 0
Maasch	10 0 10 0	Devon	10 0 10 0	Maasch	10 0 10 0
Serra Fl.	10 0 10 0	Little Tarry	4 0 0 0	Serra Fl.	10 0 10 0
Rock M.	10 0 10 0	Devon	10 0 10 0	Rock M.	10 0 10 0

Profil durch den östlichen Teil des ersten Anthracit-Bassins.



Profil durch das mittlere Anthracit-Bassin.



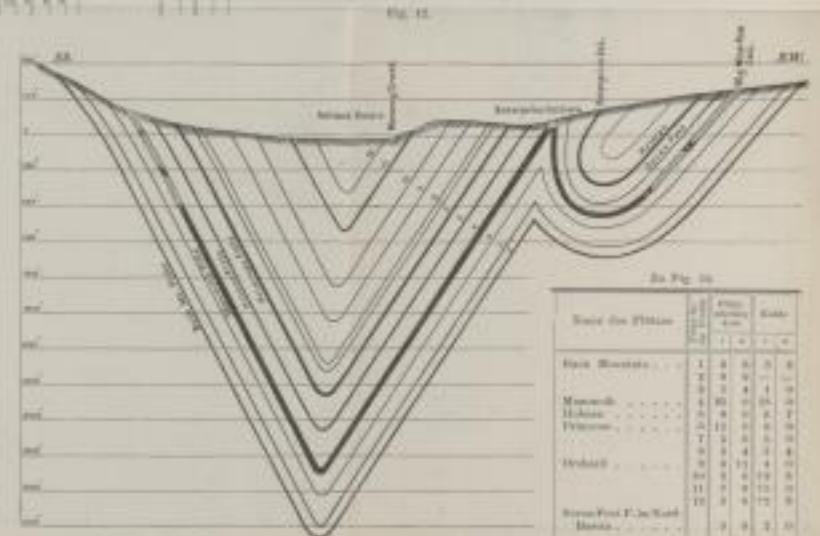
Zerlegung in Fig. 13.

Zerlegung in Fig. 13.		Zerlegung in Fig. 13.		Zerlegung in Fig. 13.	
Name des Flusses	Stärke	Name des Flusses	Stärke	Name des Flusses	Stärke
Princeton	10 0 10 0	Princeton	10 0 10 0	Princeton	10 0 10 0
Maasch	10 0 10 0	Maasch	10 0 10 0	Maasch	10 0 10 0
Serra Fl.	10 0 10 0	Serra Fl.	10 0 10 0	Serra Fl.	10 0 10 0
Rock M.	10 0 10 0	Rock M.	10 0 10 0	Rock M.	10 0 10 0

Der Stützpunkt des ersten Anthracit-Bassins.



Profil durch das mittlere Anthracit-Bassin.



Zu Fig. 14.

Name des Flusses	Stärke	Name des Flusses	Stärke
Rock Maasch	10 0 10 0	Rock Maasch	10 0 10 0
Maasch	10 0 10 0	Maasch	10 0 10 0
Serra Fl.	10 0 10 0	Serra Fl.	10 0 10 0
Devon	10 0 10 0	Devon	10 0 10 0
Serra Fl. im Süd	10 0 10 0	Serra Fl. im Süd	10 0 10 0