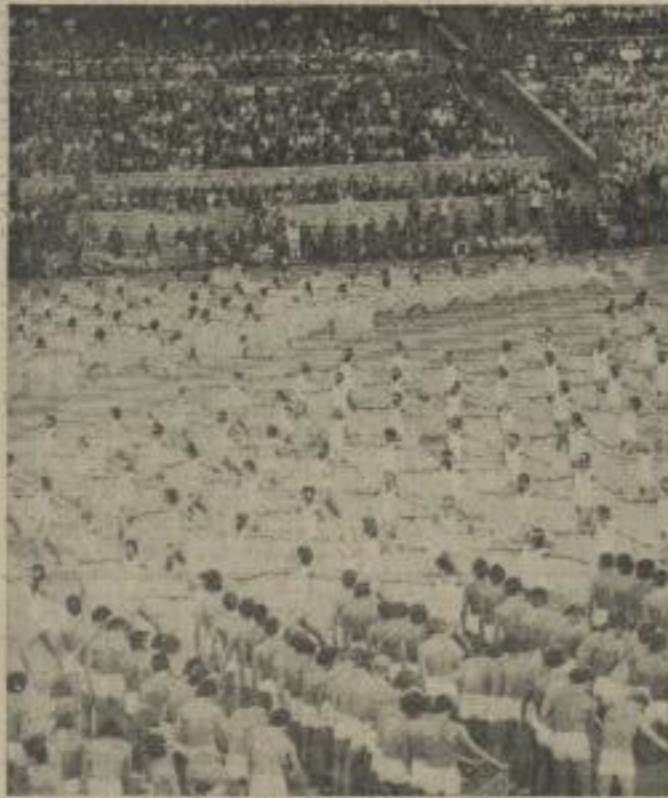


Unvergeßliche Tage zum X. Festival in Berlin



Zu einer eindrucksvollen Demonstration der Schönheit und Lebensfreude gestaltete sich die Sportbahn im Stadion der Weltjugend.



Zum Festival wurde der Alex zu einer riesigen Tribüne des politischen Meinungstreifes. Bis in den frühen Morgen wurde diskutiert.



Immer wieder im Mittelpunkt herzlicher und freundschaftlicher Gespräche: die Jugend des heldenhafte Vietnam.



Zahlreiche Musik- und Gesangsgruppen wählten während der Tage des Festivals die Berliner und die vielen ausländischen Gäste zu begeistern. Zu ihnen gehörte auch der TH-Singklub, den unser Bild bei einem Gang über den Alexanderplatz zeigt.



Der Austausch von Adressen war an der Tagesordnung; hier eine Freundin unseres Singklubs und zwei chilenische Delegierte.

Wohin am Wochenende?

Werdauer Wald – Koberbachtalsperre

Man muß den Verantwortlichen des Zweckverbandes Naturholungszentrum Koberbachtalsperre – Werdauer Wald beheimaten, besonders ideenreich zu Werke gegangen zu sein, als sie begannen, dieses Gebiet touristisch zu erschließen.

Diese Zwickau bzw. Crimmitschau auf der Autobahn erreicht man von Karl-Marx-Stadt aus nach einer Fahrt von 65 km dieses Gebiet, das zweifellos große landschaftliche Reize und Attraktivität besitzt.

Die Koberbachtalsperre dient seit ihrer Entstehung im Jahre 1929 als Badesaunersender für die Crimmitschauer Industrie. Heute besuchen jährlich 200.000 Bürger unseres Bezirkes die Talperre, um beim Camping, als Wassersportler oder Badegast Erholung und Entspannung zu finden.

Maritime Impressionen vermittelt ein 30 m langes Minenpumpboot unserer Volkswasser (Bild rechts), das seit 1971 hier „Anker geworfen hat“ und

jetzt ein besonders Schaubjekt geworden ist. Eine Besichtigung wird vor allem für unsere Jüngsten zu einem schönen Erlebnis.

6 km davon entfernt erreicht man über den Meißelgränd die Gaststätte „Waldperle“. Hier ist für immer eine IL 14 der Interflug gelandet (Bild links). Sie ist zu besichtigen, und man kann in ihr mit einem Dia-Ton-Vortrag von Flug Berlin-Prag-Budapest erleben. Ein Besuch dieser reizvollen Gegend im Urlaub lohnt immer.

Verkehrsvorbildungen:
 – Zur Koberbachtalsperre, Bus T 160 bis Haltestelle Langenbessen Abzw. Langenbessendorf.
 – Zugverbindung, Werdau-Crimmitschau, bis – Bahnhof – Schweinsburg-Culmb.

– Gaststätte „Waldperle“, Bus T 164 bis Langenbessendorf-Gemeinschaftszugverbindung, Werdau-Seeligstadt bis Bahnhof Langenbessendorf.

Öffnungszeiten: Gaststätte „Waldperle“
 Ruhetage: Montag, Dienstag
 Mittwoch bis Freitag 12.00 bis 20.00 Uhr
 Sonnabend 12.00 bis 23.00 Uhr
 Sonntag 12.00 bis 21.00 Uhr

Gaststätte „Seehaus“ (Koberbachtalsperre)
 Ruhetage: Mittwoch
 Montag, Dienstag, Sonntag 11.00 bis 20.00 Uhr
 Freitag 11.00 bis 17.00 Uhr
 Sonnabend 11.00 bis 1.00 Uhr

11. 8.

