

Laterallobus bildend, Siphon intern (dorsal), sehr breit, mit dicker, von langen Düten gebildeter Wand. Eocän und Miocän.

Hercoceras Barr. Gehäuse *Nautilus*-ähnlich, mit einer senkrecht auf die Spiralebene stehenden Scheidewand in der Wohnkammer, Siphon ventral, Oberfläche mit Stacheln geziert. Ober-Silur Böhmens.

Discoceras Barr. Scheibenförmig, mit einer sehr kurzen, aufgerollten Partie der Schale. Silur.

Pteronautilus Meek. Spiral gerollt, mit umfassenden Windungen, letzter Umgang aufgerollt, fast gerade, mit flügelartigen Seitenausbreitungen. Perm.

Lituities Breyn. (Fig. 498). Schale scheibenförmig, mit geschlossenen Umgängen, Schluss des Gehäuses aufgerollt, gestreckt und hackenförmig zurückgekrümmt, Siphon central oder subcentral, Mündung verschmälert und gelappt. Unter-Silur. *Hortalus* Montf. unterscheidet sich von *Lituities* durch einander nicht berührende Windungen. *Ophidioceras* Barr. ist *Lituities* ganz ähnlich, besitzt aber eine sehr kurze (oder selbst ganz fehlende) aufgerollte Schalenpartie. Ober-Silur Böhmens und Scandinaviens.

Trochoceras Barr. Gehäuse in einer Schneckenspirale gerollt und zwar links oder rechts. Septen einfach, Siphon von verschiedener Stellung, Oeffnung einfach, mit einer leichten Ausrandung an der Ventralseite. Unter-Silur bis Devon.

Adelphoceras Barr. Gehäuse wie jenes von *Trochoceras*, Mündung jedoch zu zwei Oeffnungen contrahirt. Ober-Silur Böhmens.

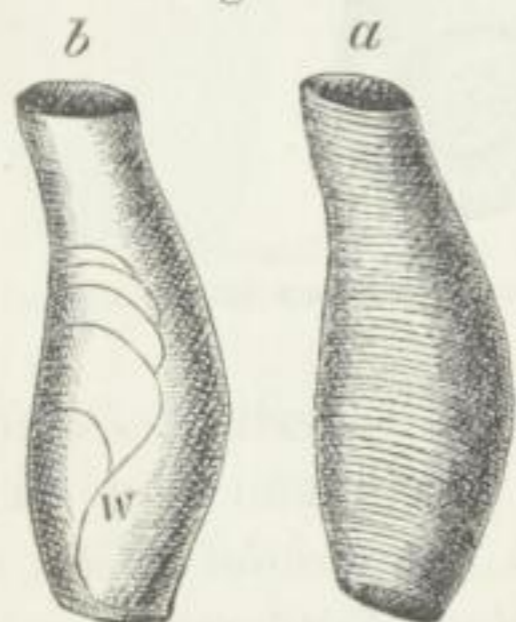
6. *Ascoceratidae*.

Septen seitlich zur Axe der Schale.

Ascoceras Barr. (Fig. 499). Schale flaschenförmig, Wohnkammer auf der Ventralseite durch die ganze Höhe sich erstreckend und eine tiefe und weite Höhlung bildend, welche seitlich von den herabreichenden Rändern von vier bis fünf unvollständigen Scheidewänden umgeben wird, Siphon klein, an der dorsalen Seite, Mündung einfach. Silur von Böhmen, Skandinavien, England, Nordamerika.

Glossoceras Barr. Gehäuse ähnlich jenem von *Ascoceras*, Mündung aber mit einem zungenförmigen Fortsatz des Dorsalrandes, welcher sich einwärts krümmt und eine lappige, jener von *Phragmoceras* und *Gomphoceras* vergleichbare Mündung bedingt. Silur von Böhmen und Anticosti.

Fig. 499.



Ascoceras bohemicum Barr. Lochkow E. a. von aussen, b. Luftkammern und Wohnkammer (W).

Zeitliche Verbreitung und Stammesgeschichte.

Ueber das Vorkommen der *Cephalopoden* in den früheren Epochen der Erdgeschichte besitzen wir insofern nur lückenhafte Kunde, als ein grosser Theil derselben sich wenig zur fossilen Erhaltung eignete. Die recenten,