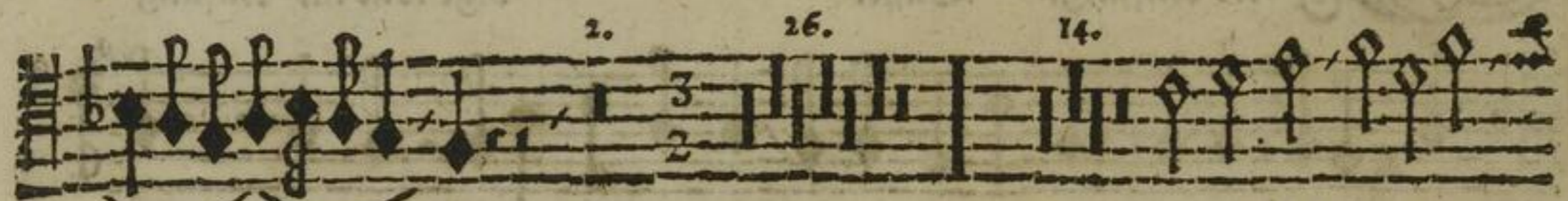
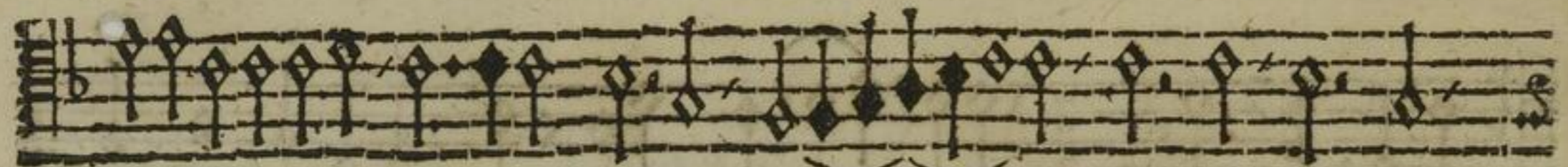




Sinsternuß habens nicht/habens nicht/ nicht begriffen nicht/nicht be-



grif fen auf daß sie alle sie



alle sie alle ij durch ihn ij glau = be ten durch ihn durch



ihn glau be ten. Das war



das wahrhaff ti ge Licht welches alle Menschen das war



das wahrhafftige Licht/welches alle al le Menschen erleuchtet die in diese Welt



kommen. Er kam in sein Eigenthum sein Eigenthum und die