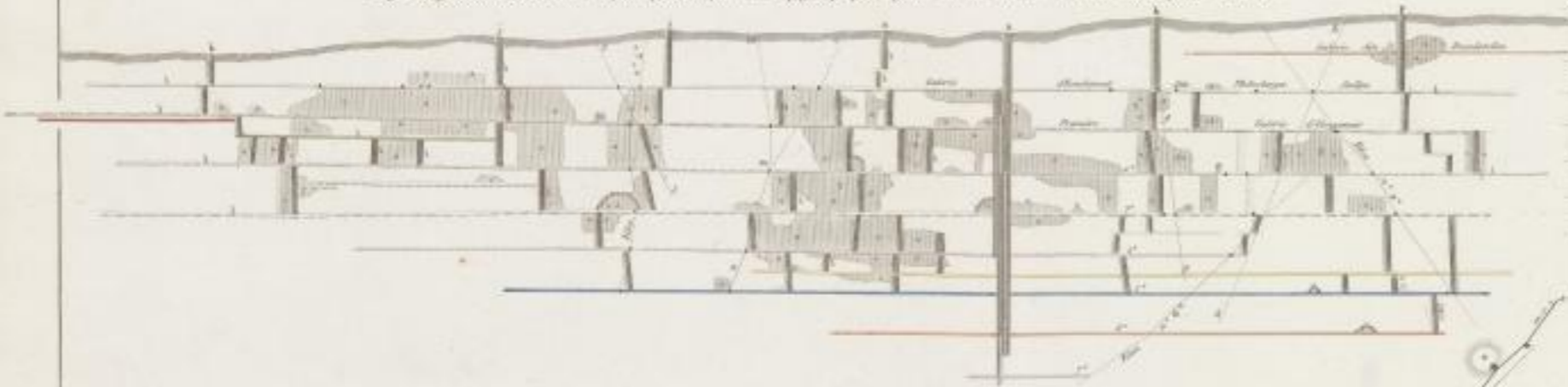


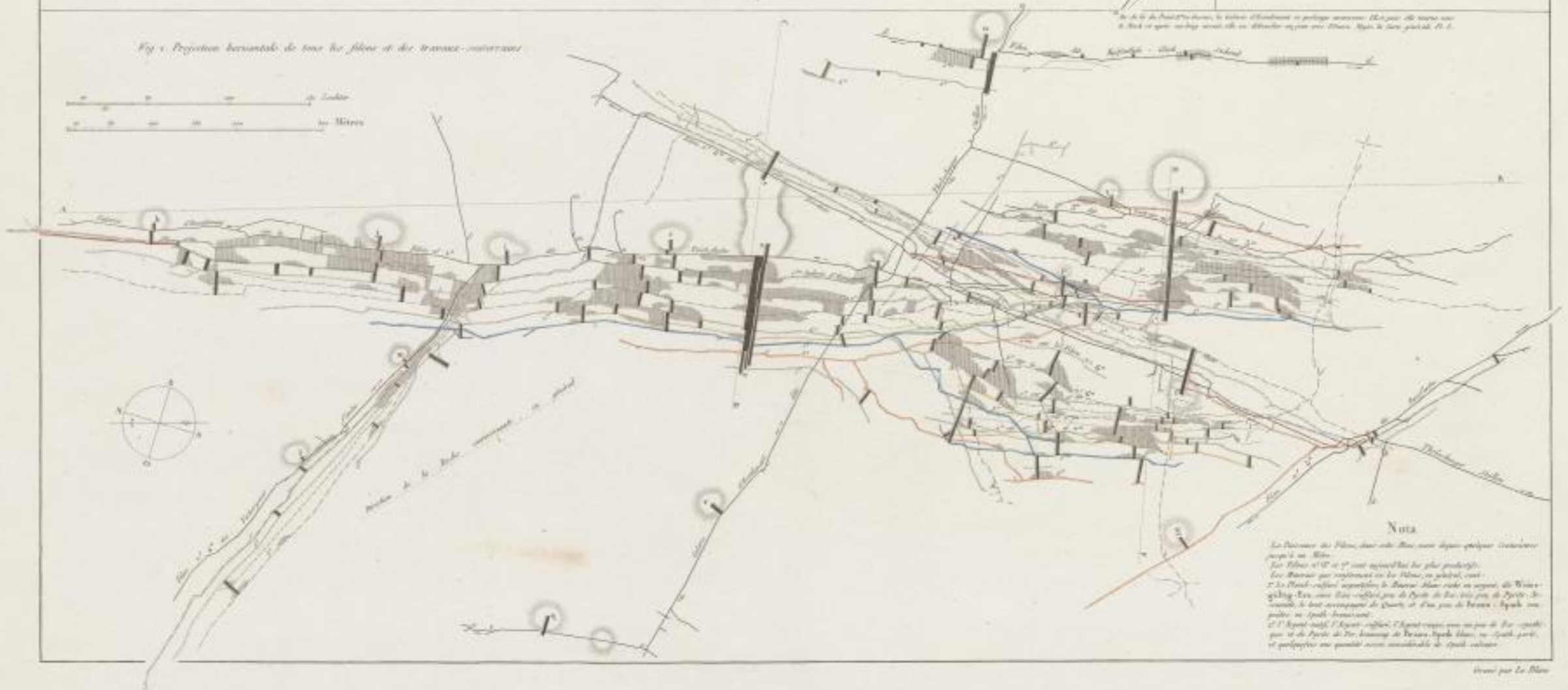
EXPLOITATION PAR GRADINS;  
 Filons de la mine dite HIMMELSFÜRST, près Freyberg.

Fig. 2 Projection verticale sur un plan passant par AB de fig. 1, propre à faire voir les travaux souterrains sur les filons 1° et 6°



- Explication des signes, pour cette Planche et la suivante
- 1. Ouvrage en surface ou Baille.
  - 2. Parties abandonnées non praticables.
  - 3. Parties remplissées avec du bois.
  - 4. Parties saines à exploiter.
  - 5. Mines pures, d'Argent.
  - 6. Idem, d'Antimoine.
  - 7. Idem, de bonne qualité.
  - 8. Parties qui ont fourni des métaux de bonne qualité.
- Les Mines saines sont représentées par une ligne simple, sans être pleines, pour se distinguer des parties qui ne correspondent pas les mêmes figures de cette planche et de la planche suivante et ainsi de suite.

Fig. 1 Projection horizontale de tous les filons et des travaux souterrains



Le Plan de tous les Filons, dans cette Mine, n'est représenté que jusqu'à un certain point.  
 Les Filons 1° et 6° sont représentés les plus productifs.  
 Les Mines qui sont représentées en blanc, ne sont pas exploitables.  
 Le Filon 2° est rempli de bois, pour empêcher le feu.  
 Le Filon 3° est rempli de bois, pour empêcher le feu.  
 Le Filon 4° est rempli de bois, pour empêcher le feu.  
 Le Filon 5° est rempli de bois, pour empêcher le feu.  
 Le Filon 6° est rempli de bois, pour empêcher le feu.  
 Le Filon 7° est rempli de bois, pour empêcher le feu.  
 Le Filon 8° est rempli de bois, pour empêcher le feu.

Travaux par Le Mineur