

EXPLOITATION PAR GRADINS

Plan d'Andersburg, en Sibirie.
Rue d'Agout et Nord, des Mines, Taffel 87. (Ann. 17. mine)

Fig. 1. PROJET DE TRAVAIL sur un plan parallèle à la direction des Ve et de Ag.

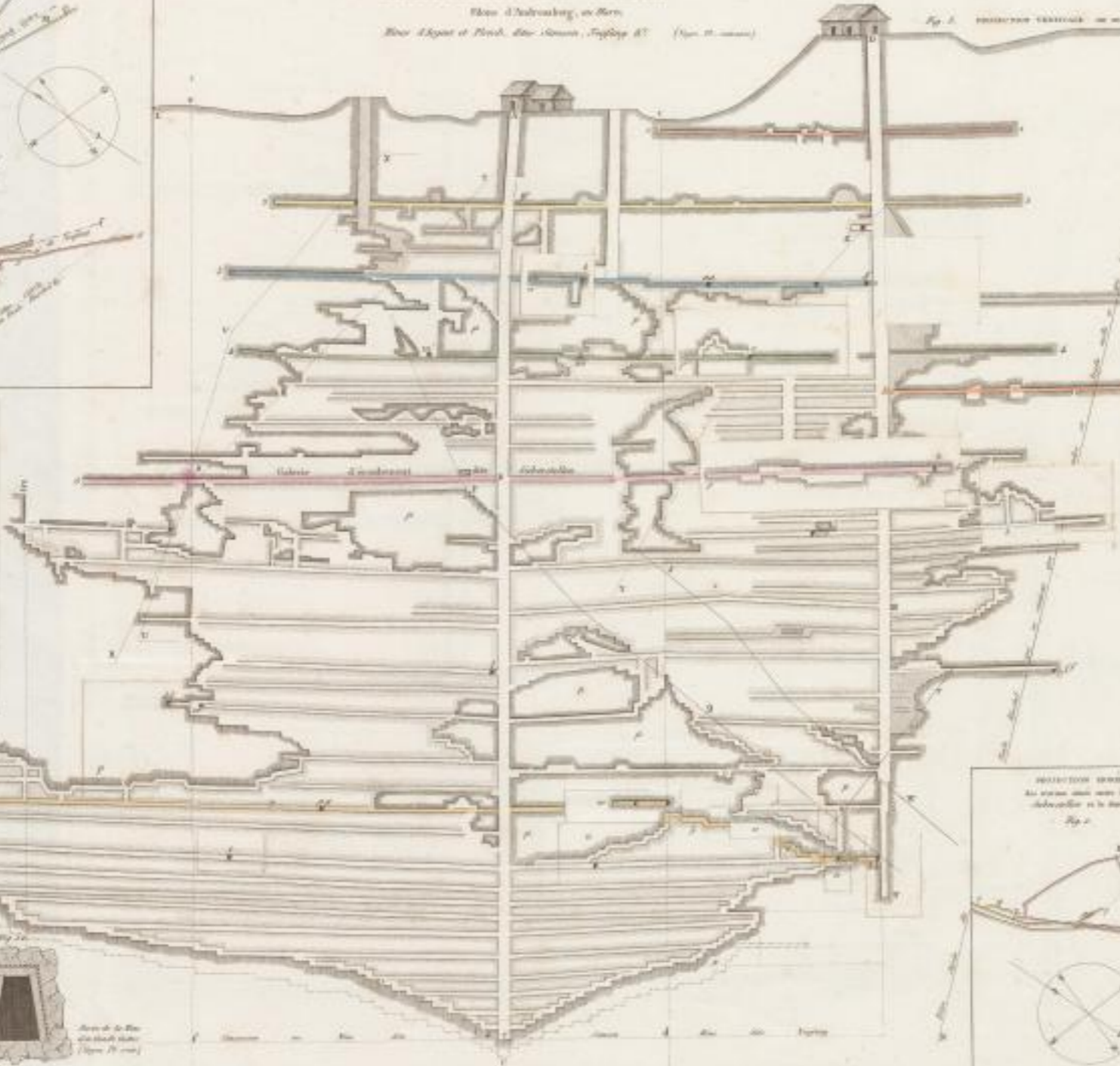
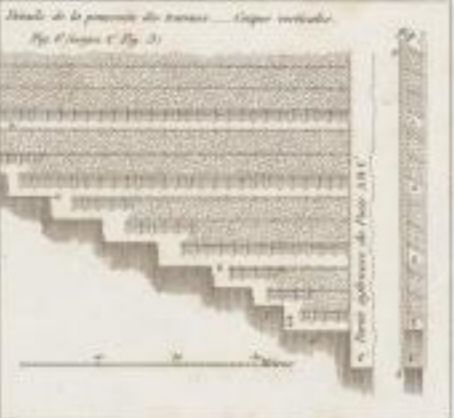
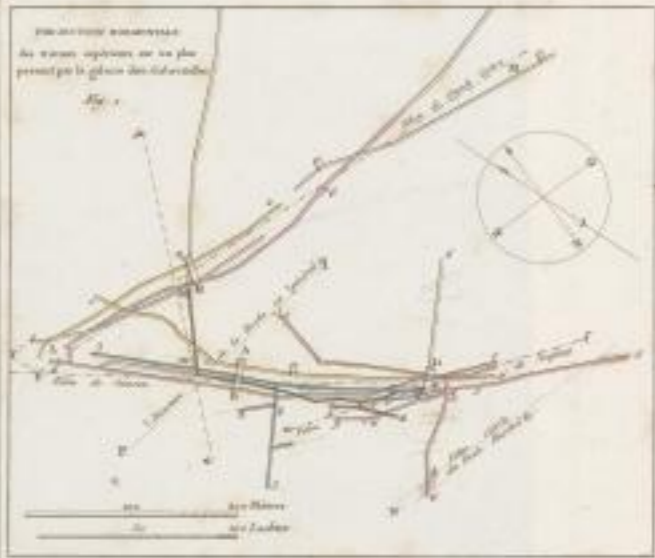
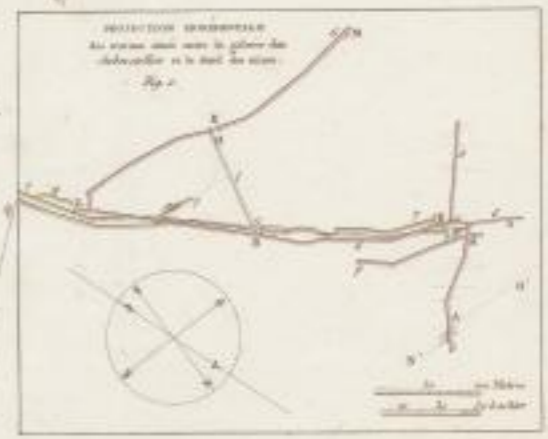
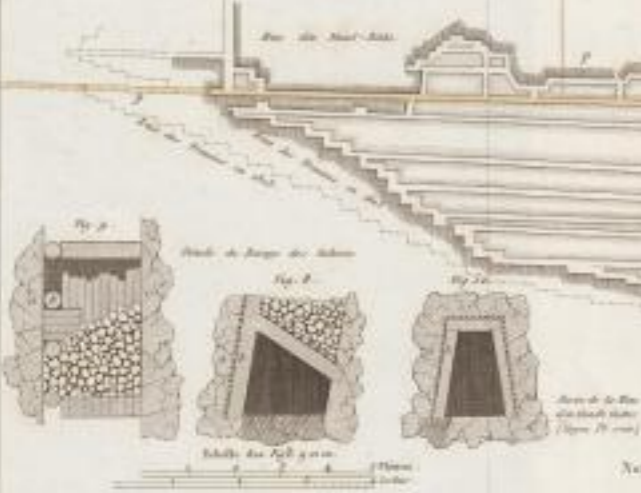


Table de Fig. 1 à 3.



Nota. Le plan de la Mine est en Sibirie, vers le Sud-Est de la Sibirie, vers le Sud-Est de la Sibirie. Les mines sont profondes, le plan est en Sibirie, vers le Sud-Est de la Sibirie, vers le Sud-Est de la Sibirie. Les mines sont profondes, le plan est en Sibirie, vers le Sud-Est de la Sibirie, vers le Sud-Est de la Sibirie.