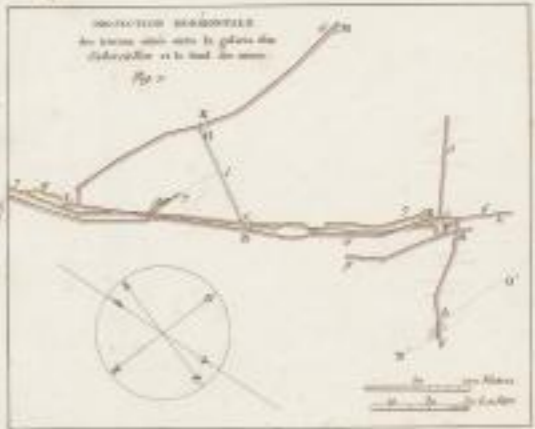
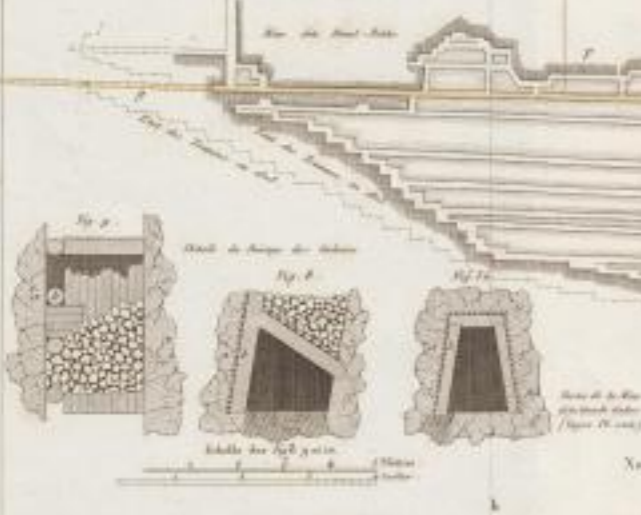
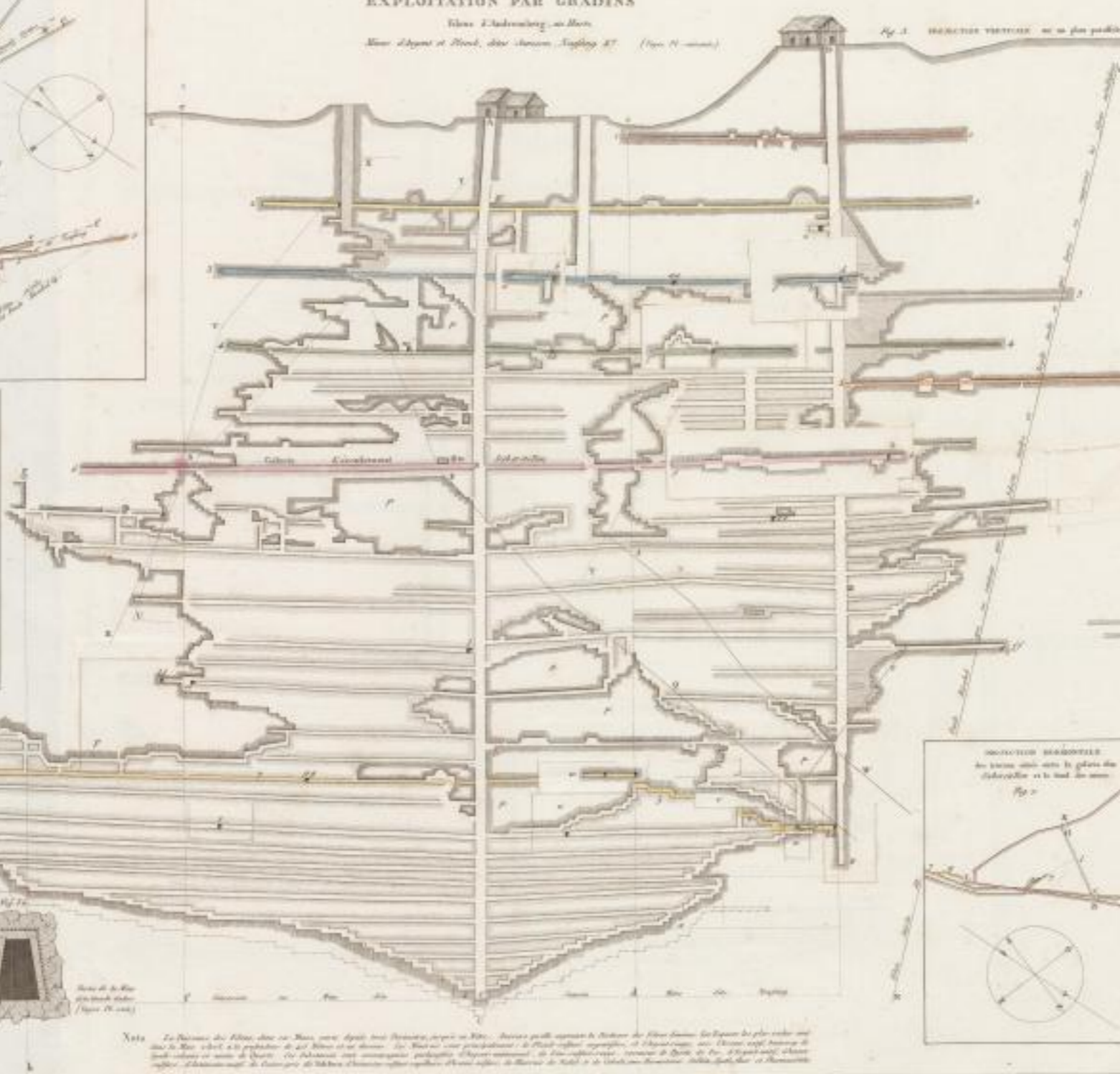
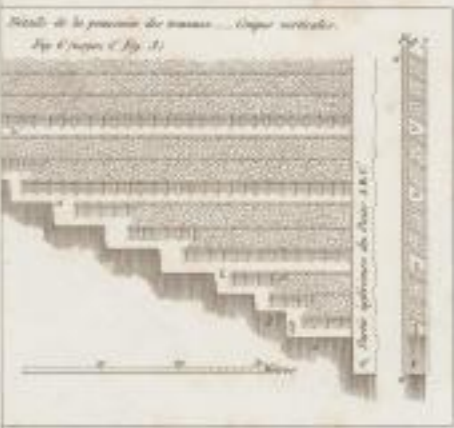
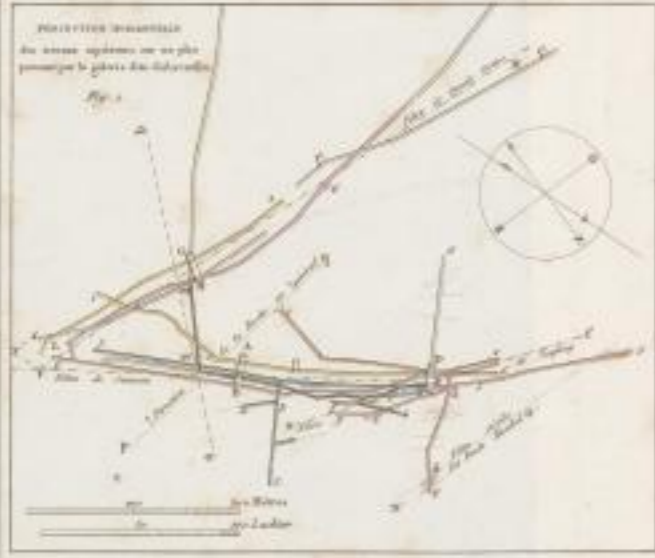


EXPLOITATION PAR GRADINS

Montagne d'Andersberg, en Allemagne

Plan d'après le plan de M. de Saxe, publié par le Sr. de Saxe, Page 87. (Page 11. —) (Fig. 1. —)



Nota: Les Plans de la Mine, d'après son état actuel, ont été dressés par M. de Saxe, d'après ses propres observations et par le Sr. de Saxe, d'après les plans et les coupes qui ont été faits par lui-même, et par le Sr. de Saxe, d'après les plans et les coupes qui ont été faits par lui-même. Les Plans de la Mine, d'après son état actuel, ont été dressés par M. de Saxe, d'après ses propres observations et par le Sr. de Saxe, d'après les plans et les coupes qui ont été faits par lui-même, et par le Sr. de Saxe, d'après les plans et les coupes qui ont été faits par lui-même.

Plan par M. de Saxe