

**STROSSEN-BAUE.**  
Silber-Bergwerke zu St. Andreasberg am Harz.

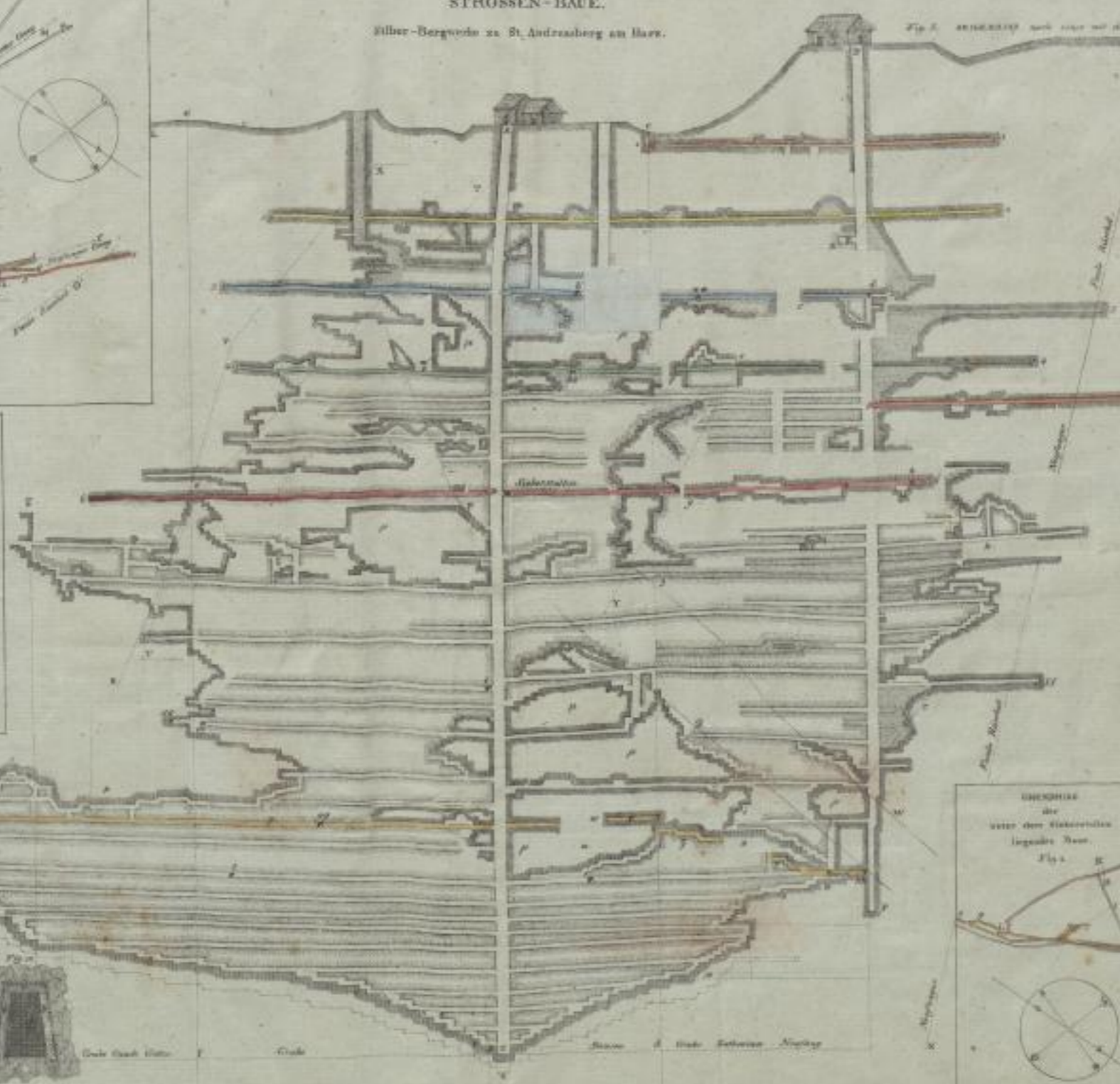
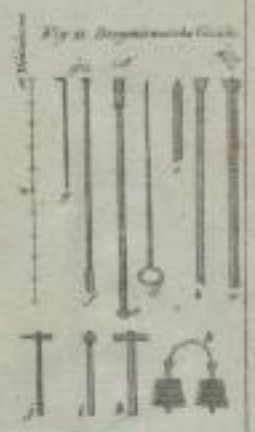
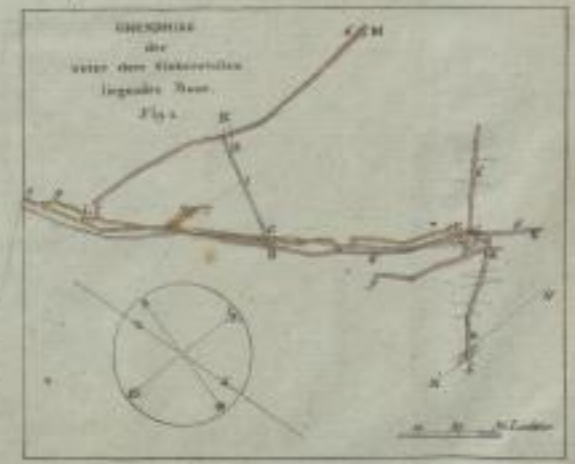


Fig. 3. ANSCHAUUNG nach oben auf den Stollen VI Fig. 1. parallel der Ebene.



**Erklärung**  
 ———— Stollen  
 ———— Gang  
 ———— Wasser-Damm

Nachher die Fig. 2 & 3



Erstausg. 1788