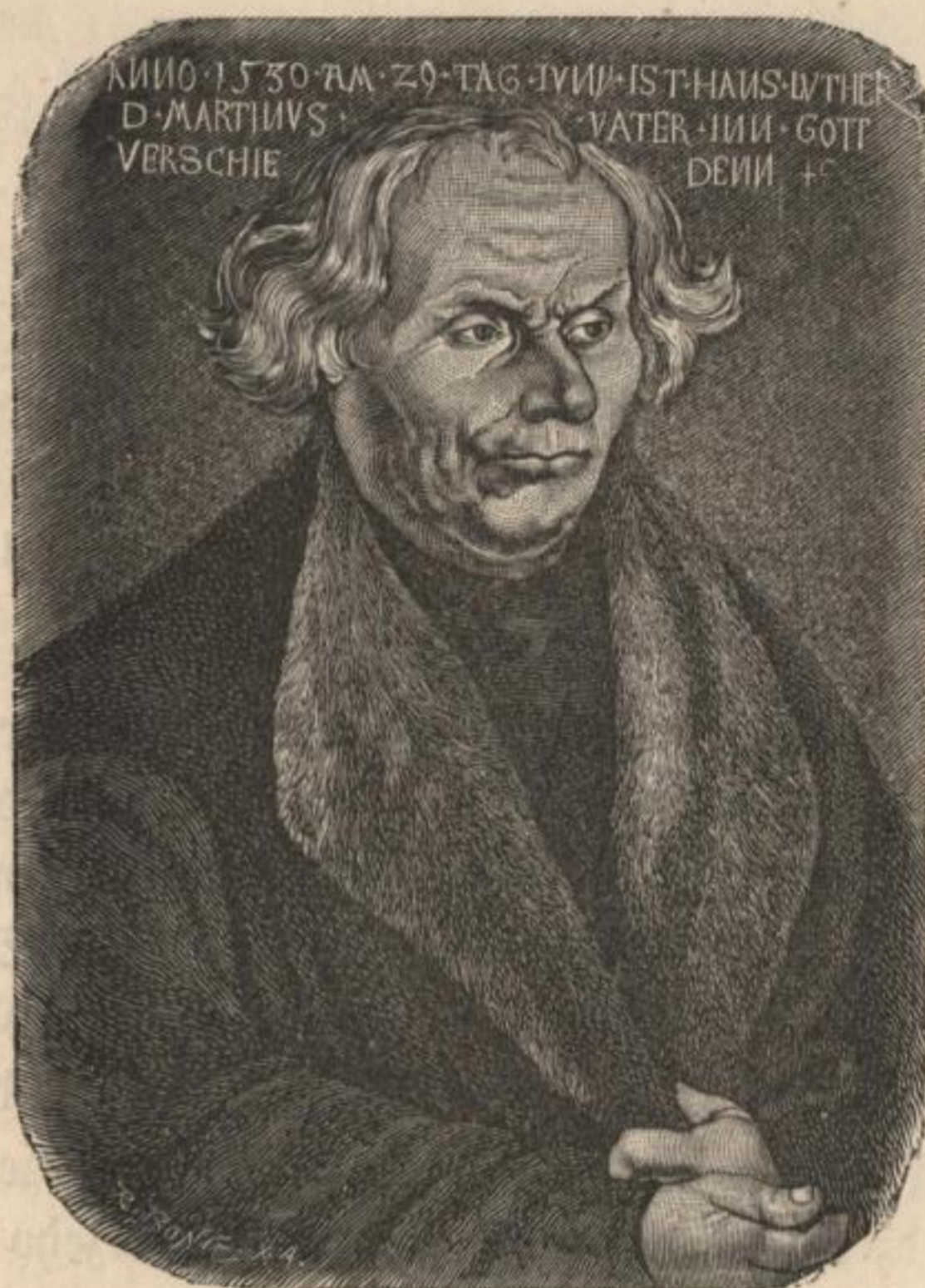


„Bym burowy syn, mój nan a dźěd a wulki dźěd  
 su prawi burja byli.“ Kubło same pač Hans  
 Luther njedosta, ale jeho najmlódschi bratr; a duž  
 sebi sašlužbu pytaše w mansfeldskich koprowych  
 podkoptach, w kotrychž so tehdy bylne dźělascy.



Lutherowy nan po Stranachu, s lěta 1527.

Tola staj Lutherowaj starschej jara šwěru dyr-  
 bjalój dźělacz sa sebjě a sa šwoje dźěczi; mějeschtaj  
 pač Bože žohnowanje a pschińdžeschtaj bórny do lěp-  
 schich wobstejnoscžow. Hans Luther bu hižom 1491  
 do staršich mužow měsčanskeje gmejny šobu wu-  
 swoleny. S zyła bě wón prawy muž. Wón dźer-