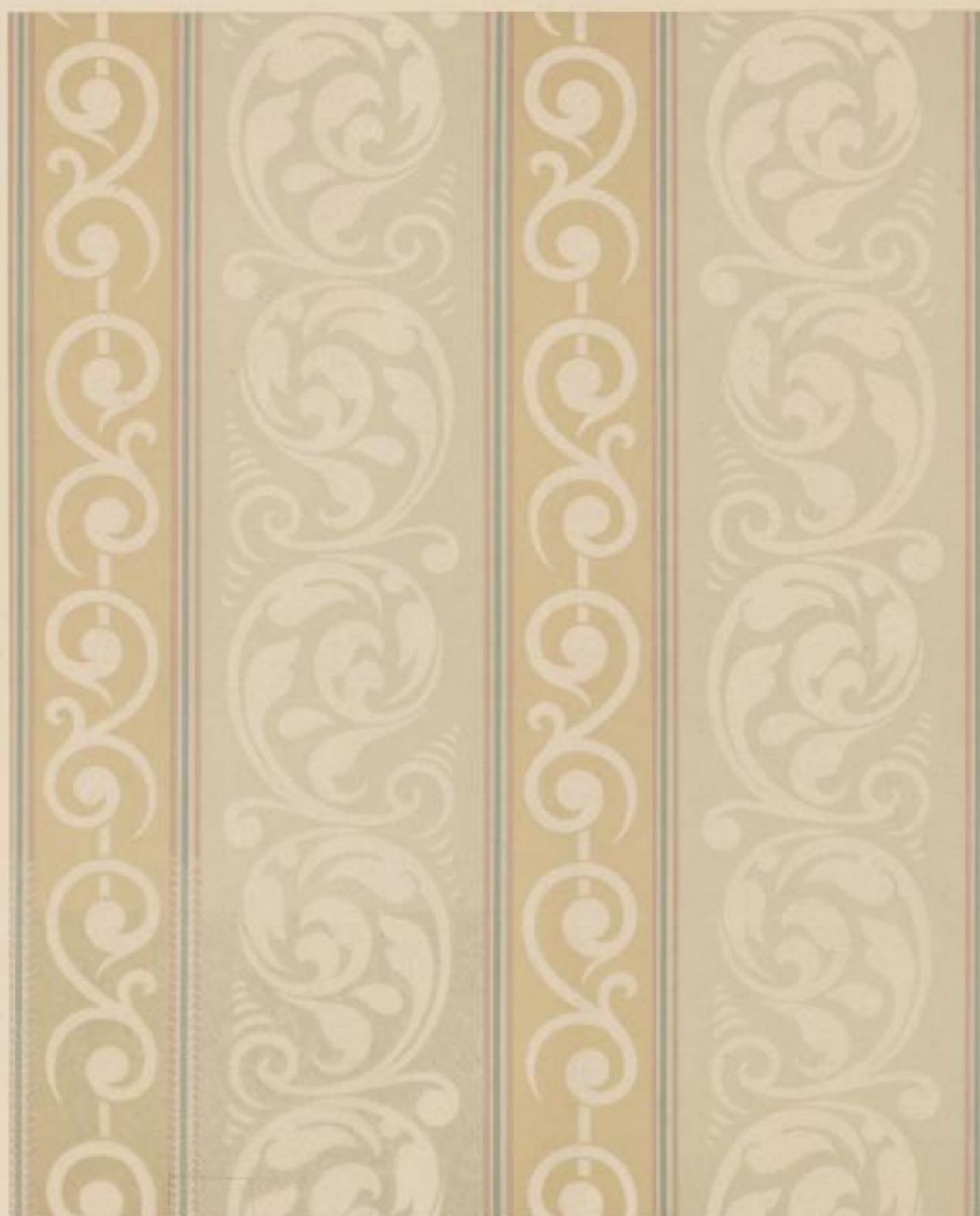


GRADL.



Entworfen u. gez. von Prof. FRANZ KADLEC.

Abb. v. FRIEDRICH SPERL, WIEN, III.

SCHLAG-PATRONE.

Gewebebreite:

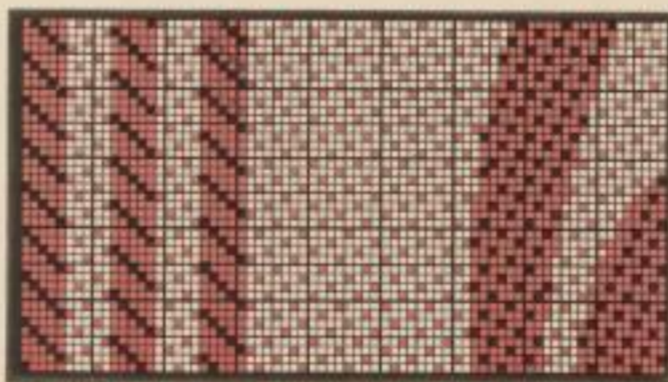
101,7 cm.

Material:

Kette: Bwg. Nr. 30—36 engl.
Schuss: Bwg. Nr. 36—42 engl.

Einlesung:

zu lesen „rot“.



Dichte:

auf 10 cm Kettfaden : 354.
„ 10 cm Schussfaden : 350.

Stuhlvorrichtung:

400er Maschine grober Theilung, Schnür-
ordnung „geradedurch“, 9 Rapporte
à 400 Faden.

Verlag von ANTON SCHRÖDL & Co., WIEN.