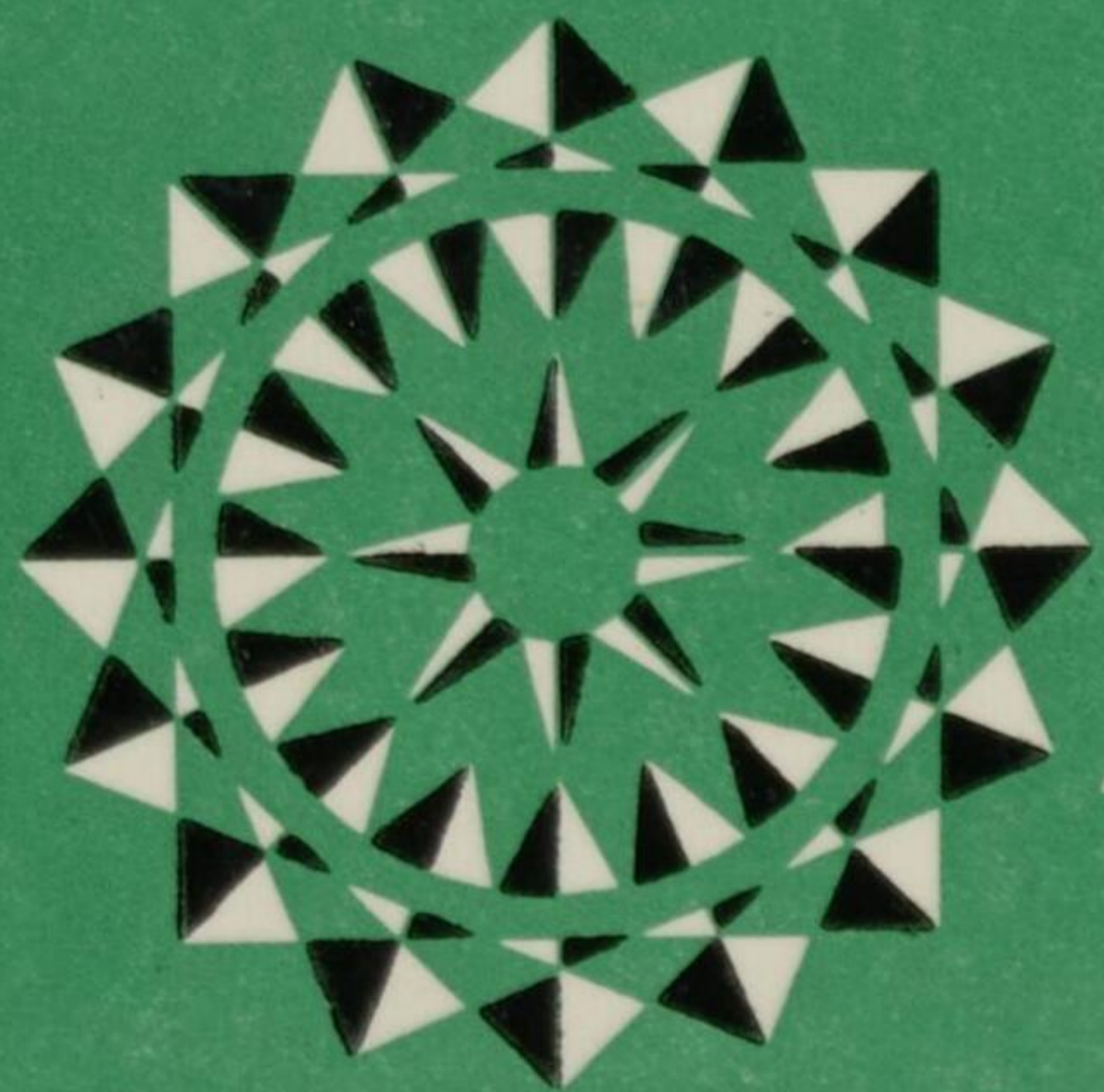


kammgarn farbkarte

damenoberbekleidung



1981



Farbkarte

für die Saisonzeiträume
IV./I. 1980/81 und II./III. 1981

Diese Karte enthält die Farben für
Kammgarne in den Verbrauchskomplexen

Damenoberbekleidung und Jugendoberbekleidung

außer aus PAN und dessen Mischungen.

Gültigkeit für den Produktionszeitraum
in den Kammgarnspinnereien:
1. 7. 1980 - 30. 6. 1981

Im Rahmen dieser Karte behält die
Melange 01077 Gültigkeit.

Die Farbtöne 02481 sand

04593 pionierblau

sind nur für das Sortiment 55 PE-F/45 Wo
gültig.

Alle Farbtöne sind mit den Weberei- und
Spinnereibetrieben abgestimmt.

Leipzig, im August 1979

1981

vvb wolle + seide

zentrales musterbüro



1981

T57

02433



02434



02429



02559



04928



03312



10301



vvb

zent



04442

02434

02568

02569



02542

02567

04309

02177

02472

04503

03741



02481

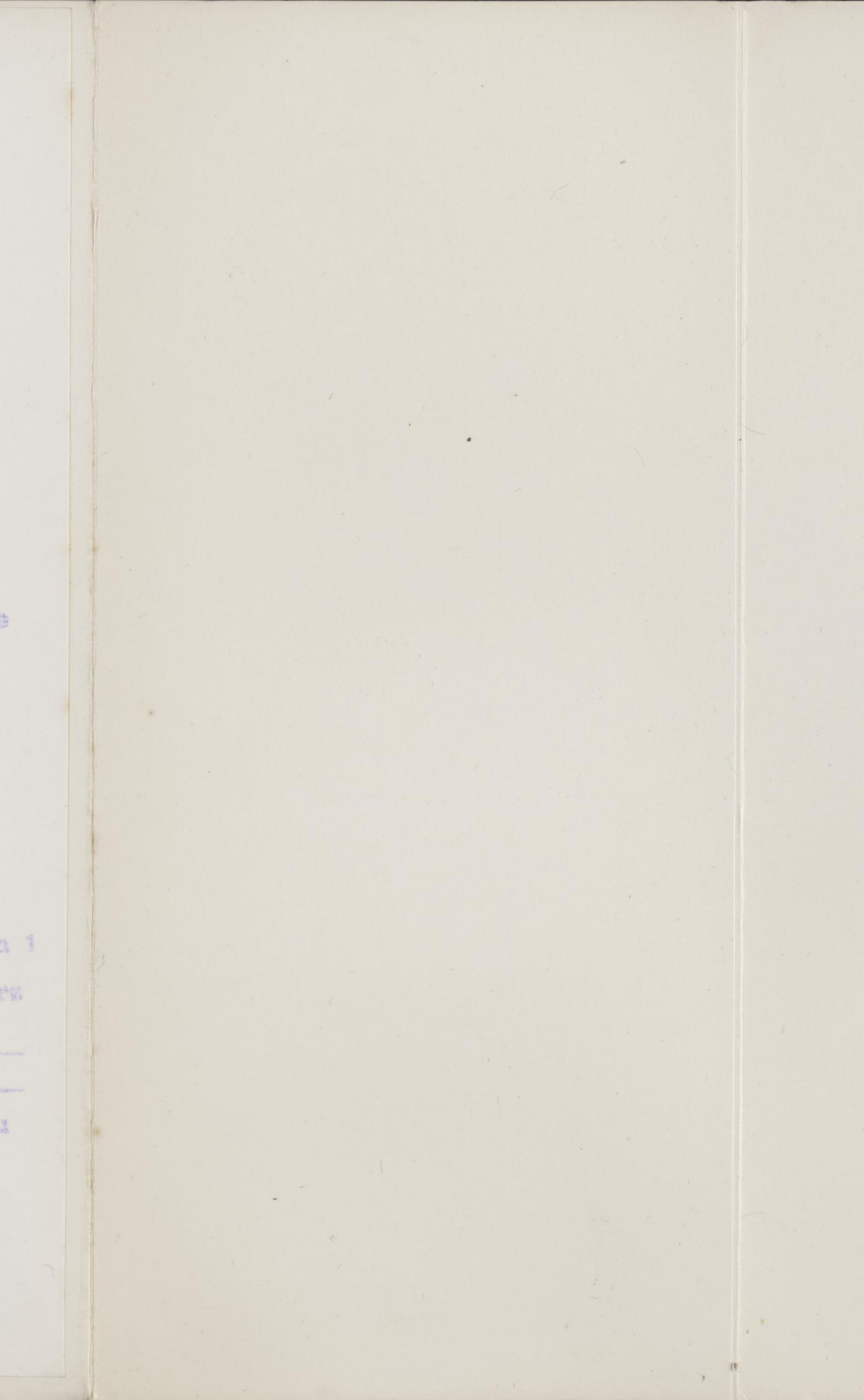
02258

02557

04195

02571

02491



6

1

2

3

04721



04194



04593



02564



02433	gutte DOB/JOB	04442	nelke DOB
02174	bernstein DOB	02434	kirache DOB
02429	sandorn DOB/JOB	02276	rubin DOB
02559	pflanzl DOB		
04928	fuchs DOB	02568	erika DOB
02495	kognak DOB	02569	vailchen DOB/JOB
03512	kupfer DOB		
02542	pistazie DOB/JOB	02481	sand DOB/JOB
02557	minze DOB/JOB	02258	graublaue DOB/JOB
04309	giftgrün DOB/JOB	02557	geb JOB
02177	grün DOB/JOB	04195	braun DOB/JOB
02472	oliv DOB		
04503	moos DOB/JOB	02571	erde JOB
03741	forstgrün DOB	02491	stein 1 DOB
04721	türkis DOB	02565	rosébraun 1 DOB
04194	blautanne DOB	02556	rosenquarz JOB
04593	pionierbl. DOB/JOB	02570	rauchblau JOB
02564	kornel DOB/JOB	02381	grau 1 DOB
		03807	schwarz DOB/JOB

02555



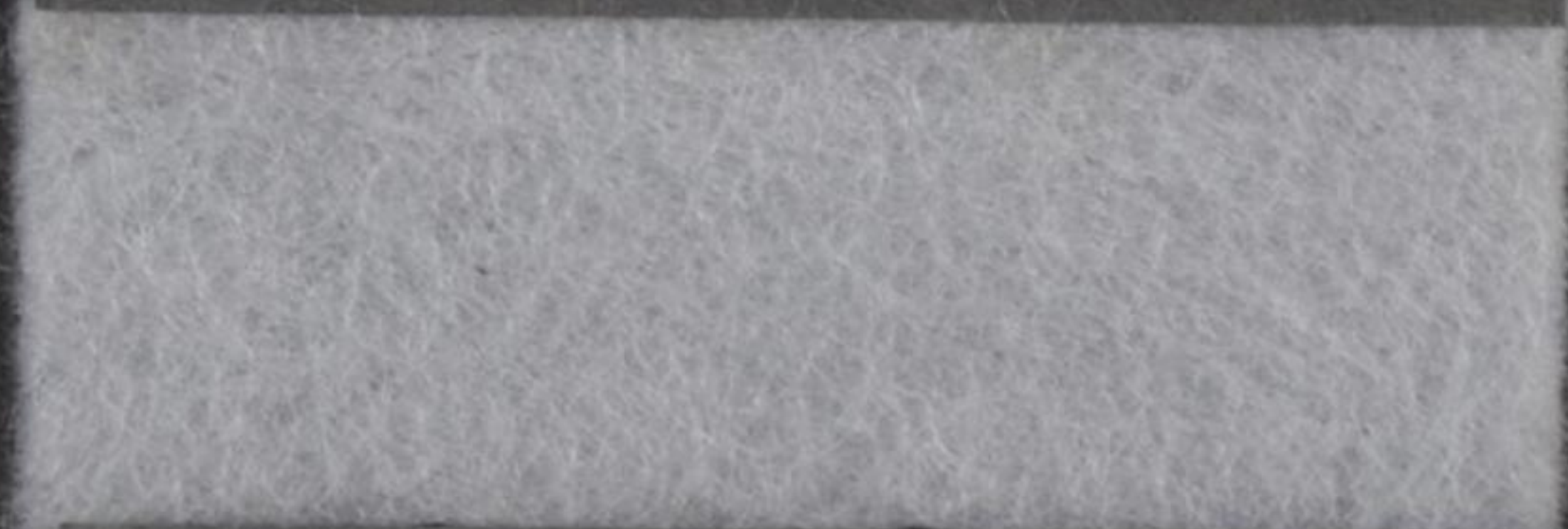
02556



02570



02381



03807

