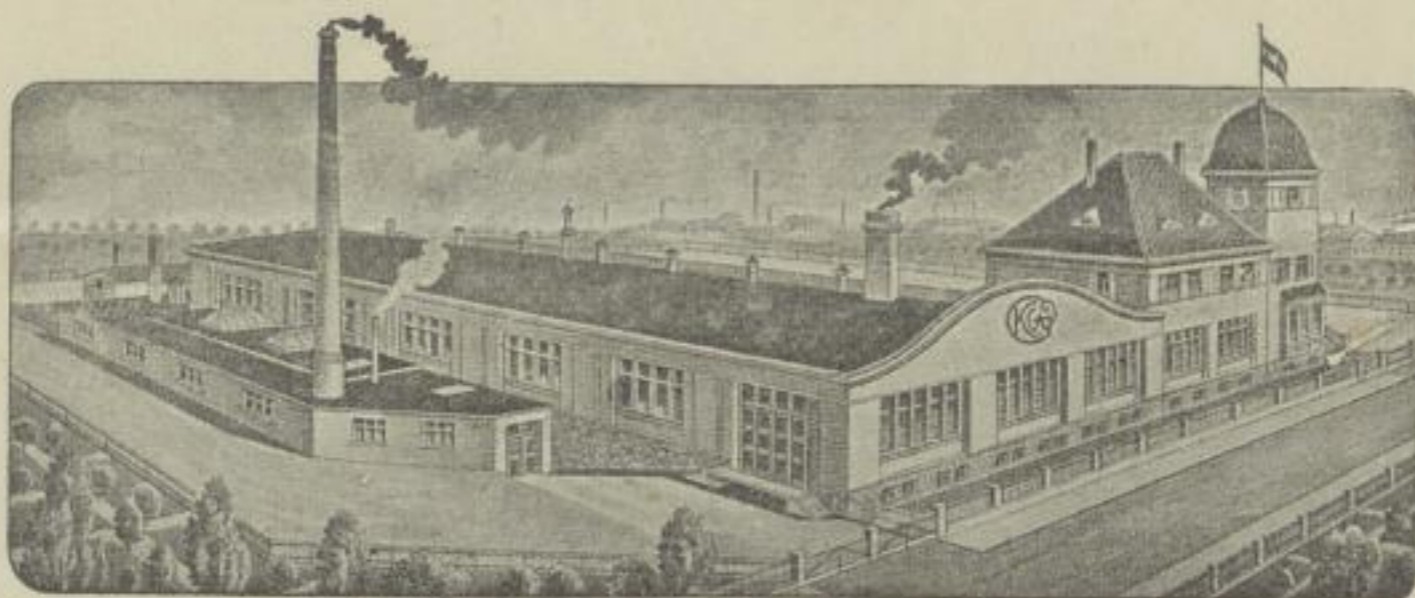


Karl Wünsch

Geringswalder Werkzeugfabrik, Geringswalde (Bez. Leipzig)

Stamm-Firma — Gründung 1870



Bank-Konto:
Stadtbank 614

Postscheckkonten:
Leipzig 10674
Prag 500562

Telefon 42

Telegramme:
Karolus
Geringswalde

Genauigkeits-Werkzeuge für Holzbearbeitungs-Maschinen

Geringswalde (Bez. Leipzig), am 25. August 1932.

Firma
Carl Roth,
Maschinenfabrik,

Rechnung

Zeulenroda / Thür.

Signum
K. W.

Ich sende Ihnen auf Grund meiner Bedingungen zufolge Ihres geschätzten Auftrages vom 17. August 1932 auf Ihre Rechnung und Gefahr per Post 1 M.o. W.

Komm.-Nr.

N 6867

an Fa. Rudolf Werner, Möbelfabrik, Weissendorf/b. Triebes.

1	Nutfräser, Kabelwort C e n s e l p 75 x 7 x 16 mm	14,60
2	Reservemesser für einen Falzkopf passend, 35 mm Breite, mit 1 Führung, lt. Muster	5,40
		10,80
	./. 70 % Rabatt	GM 25,40
		17,80
	Porto & Verpackung	GM 7,60
	0,30 0,10	0,40
		GM 8,00

I. v.

Zahlbar am 25. Okt. 1932
lt. den bek. Beding.

Zurück: 2 Mustermesser.

Die Berechnung findet in Goldmark statt.
1 Goldmark ist gleich dem Gegenwert von
1:2790 Kilo Feingold.

1460
10220
1460
87600
1-90

54060
3240

By 3M
psh.

Karl Wurack

Gebrauchsanweisung für die...

...

Gebrauchsanweisung für die...

...

Rechnung

--	--	--

0910336 35