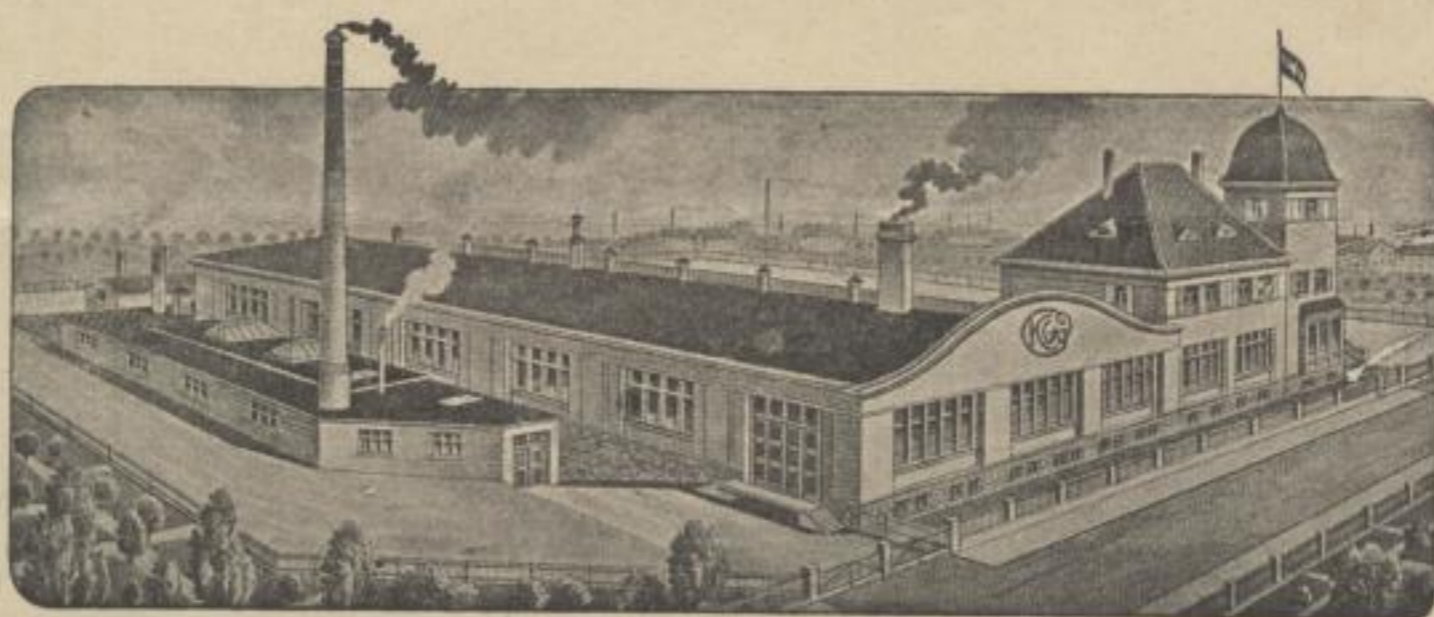


# Karl Wünsch

Geringswalder Werkzeugfabrik, Geringswalde (Bez. Leipzig)

Stamm-Firma — Gründung 1870



Bank-Konto:  
Stadtbank 614

Postscheckkonten:  
Leipzig 10674  
Prag 500562

Telefon 42

Telegramme:  
Karolus  
Geringswalde

## Genauigkeits-Werkzeuge für Holzbearbeitungs-Maschinen

Geringswalde (Bez. Leipzig), am 30. September 1933

Firma  
Carl Roth,  
Maschinenfabrik,

## Rechnung

Zeulendorf/Thür.

Signum  
**K. W.**

Ich sende Ihnen auf Grund meiner Bedingungen zufolge Ihres geschätzten Auftrages vom 23.9.1933 auf Ihre Rechnung und Gefahr per Post 1 Paket!

Komm.-Nr.  
0 3007

an Fa. Kurt Grünwald, Möbeltischlerei, Syrau/b. Plauen.

2	Zapfenköpfe, Kabelwort I r a x 250 x 25 mm./ohne Messer	21,55/	43,10/
1	Einstellbüchse, Kabelwort S u r a E 25 mm/Bohrung		40,50/
1	Schlüssel hierzu/		--/
2	Hohlgeschliffene Schneidzähne, Kabelwort I r e n s 18 mm/breit	11,80/	23,60/
2	do. do. 18 mm/breit (Zinn)	14,60/	29,20/
2	Hohlgeschliffene Schneidzähne, Kabelwort H o l u m 20 mm, breit	12,20/	24,40/
		GM	160,80/
	./o. 70 % Rabatt		112,55/
	Porto & Verpackung 0,70/ 0,30/	GM	48,25/
		GM	1,00/
			49,25/

I. v.  
Zahlbar 30. Nov. 1933  
lt. den bek. Beding.