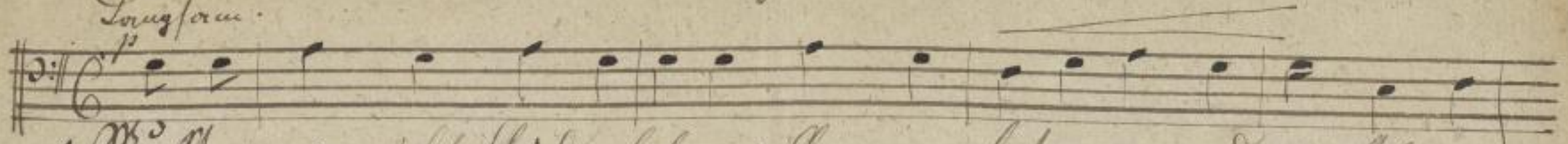
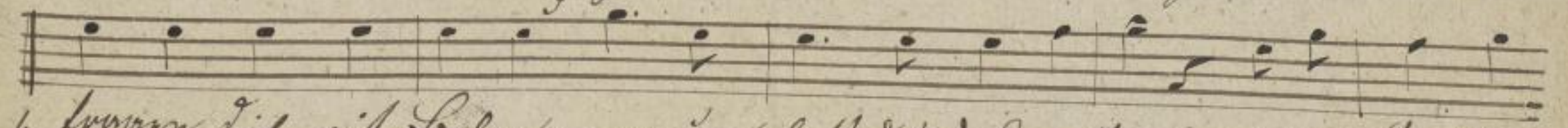


Luziferus.

Bass I.



1. Wo man mir solch Leid erleben? Herr wir haben niemand ein! Auf wir
 2. Dunkel Verder ist im Mollen, und im Koffest Mitternacht, wo die
 3. Auf die Herbst ja verführten Natur und die Nacht ist ein, wie der



1. frugten tief mit Luthen: wannum socht du dich yaffon? Finen Gortten,
 2. Konntest nicht verfallen, gabst du in der Todts Nacht; feilig ist die
 3. sorges für die Waisa und das Wittwen Schutz zu sein. Was du willst das



1. einen Vorber, einen Trauen Schutz und Rath, fort der Tod sich weg,
 2. so das Willt, doch nun focht vor dunkler Felle. Wirtes derum sein
 3. Trost erquickten, wenn wir gläubig zu dir blicken, du bist unser Zu



1. gerufft, in der Mitte seiner Kraft.
 2. du die selber Trost u. Lust nah zu.
 3. wachst, u. entziffst die Hülff nah nicht.