

In allen Korrespondenzen  
bitten wir anzuführen.

Postscheckkonto  
Leipzig No. 1973.

*123/145*

Chemnitz, den *1.* *10.* 19 *10*

# KUNZE & SCHREIBER, Chemnitz

Reichsbank-Giro-Conto

Annabergerstrasse No. 9

Telephon 529

## Eisenwarenfabrik Eisenwaren-Engros- und Detail-Handlung

### Spezialfabrikation

Zuggardinen-Einrichtungen und Zubehörteile  
für die Fensterdekoration  
Oberlichtverschlüsse, Glasjalousien, Fensterbasquille,  
Waschtische, Christbaumständer  
Schlitten, Garderobeständer, Schirmständer usw.  
**Sportschlitten, Gaskocher.**

### Gasglühlichtfabrikate

Glühkörper, Brenner, Zylinder, Schirme,  
Selbstzünder, Beleuchtungskörper  
SPEZIALITÄT: Hängendes Gasglühlicht.  
**Separat-Abteilung:**  
Brandmalerei-Artikel ∴ Ziefbrand-Atelier.

### Spezial-Artikel

Elektrische Artikel für Schwach- und Starkstrom  
Sämtliche Tapezier- und Sattler-Artikel  
Werkzeuge für alle Branchen ∴ Tischlerbedarfsartikel  
Eisenwaren ∴ Haus- und Küchengeräte  
Waschmaschinen ∴ Blumendraht ∴ Schlittschuhe.

## RECHNUNG für Herr *Ernst Bachmann*

*Limbach*

Reklamationen werden nur innerhalb 8 Tagen nach Empfang der Waren berücksichtigt. Ziel 3 Monate oder gegen Kasse in 30 Tagen mit 2% Sconto.  
Beträge unter 20 Mark ohne Sconto und Portoabzug.  
Erfüllungsort Chemnitz.

Sie bestellten und empfangen auf Ihre Rechnung und Gefahr per: *Zuten*

K. & S. No. *ab Russdorf*

<i>6</i>	<i>Opurne Zingy</i>	<i>518<sup>e</sup>/13/4</i>	<i>47.50</i>	<i>4. 65</i>
<i>6</i>	<i>Sto</i>	<i>518<sup>e</sup>/2</i>	<i>11.05</i>	<i>6. 30</i>
<i>6</i>	<i>Sto</i>	<i>518<sup>e</sup>/2 1/2</i>	<i>11.40</i>	<i>8. 40</i>
<i>4</i>	<i>Sto</i>	<i>504/2</i>	<i>11.70</i>	<i>6. 80</i>
			<i>MR</i>	<i>26. 15</i>

*Kenn. St. J. 191*

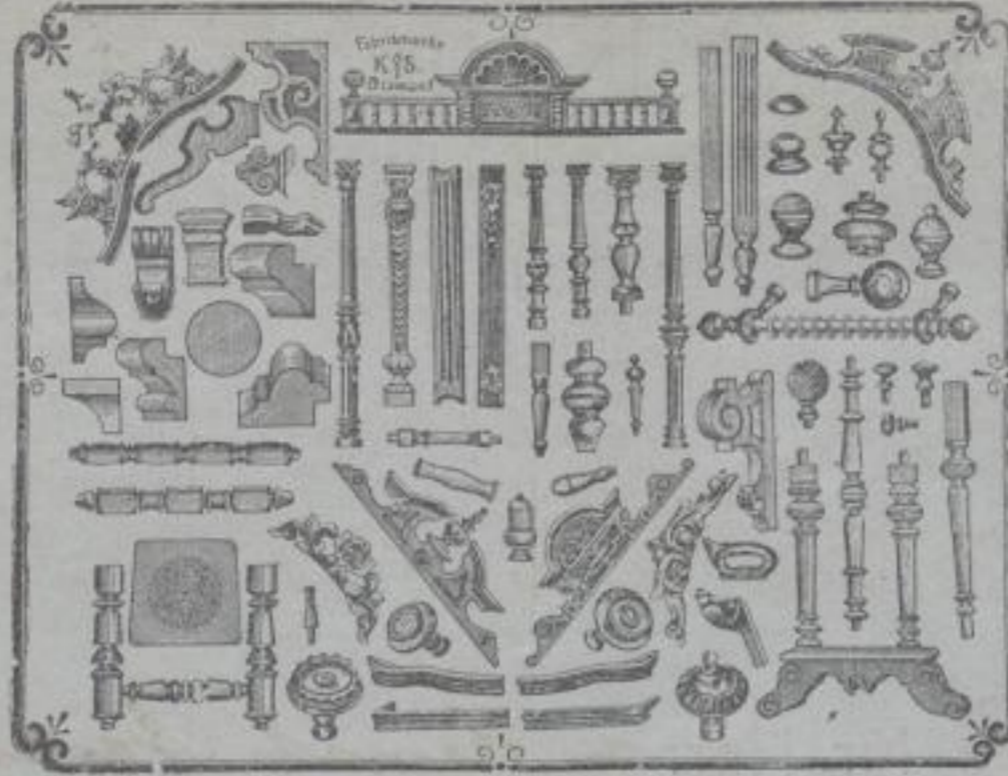
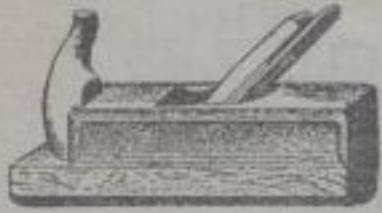
Wechsel auf Nebenplätze nehmen wir ohne jede Verbindlichkeit.

Leere Emballage wird bei freier Rücksendung zu  $\frac{1}{10}$  des berechneten Preises wieder angenommen.  
Sendungen nach Chemnitz: Station Südbahnhof. Solche an unsere Fabrik Rußdorf S.-A.: Station Limbach i. Sa.

*60*

*5*

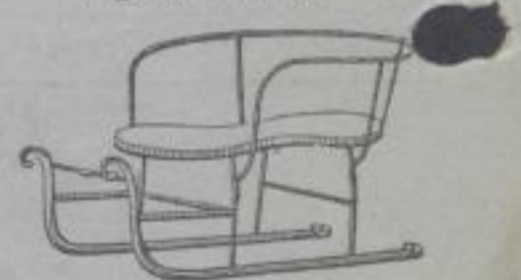
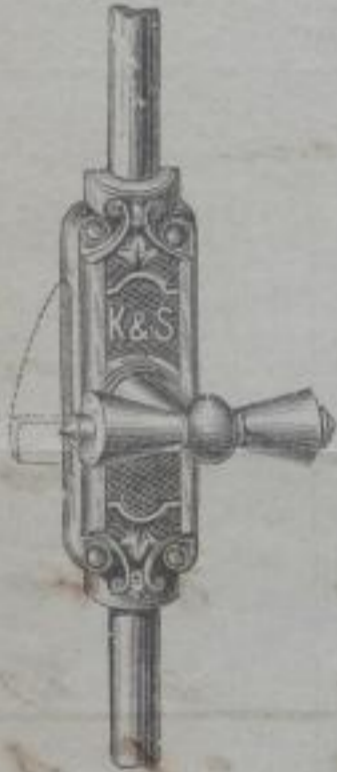
**Tischler- und Glaser-Bedarfsartikel.**



**Basquille**  
Eigenes Fabrikat.

**Gardinenbretter.** Erstklassiges Fabrikat.

**Schlitten**  
Eigenes Fabrikat.

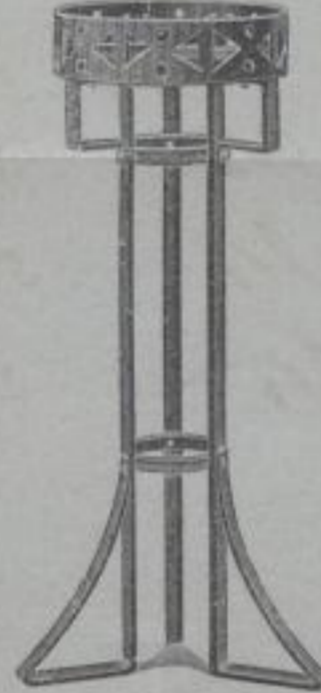
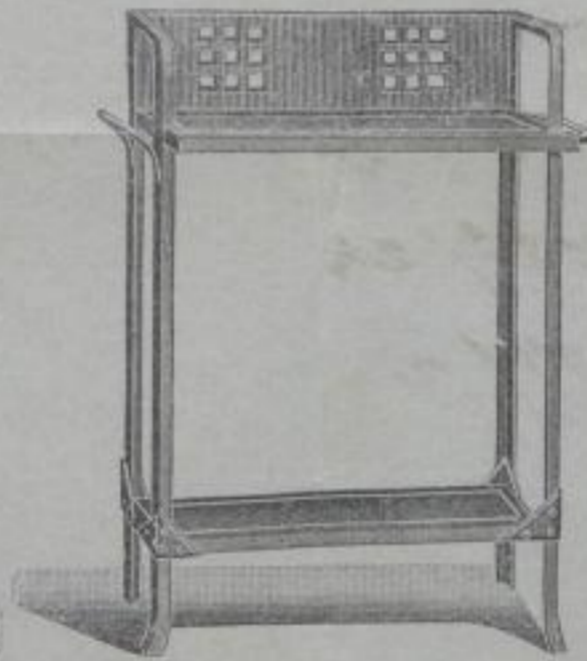


**Schirmständer**  
Eigenes Fabrikat.

**Waschtische**  
Erstklassiges Fabrikat.

**Palmständer**  
Eigenes Fabrikat.

No. 1406.



**Waschmaschinen**  
Erstklassige Fabrikate.  
Pendel oder Schwungrad.

**Sattler-**  
**Bedarfsartikel.**

No. 2053 1/2.

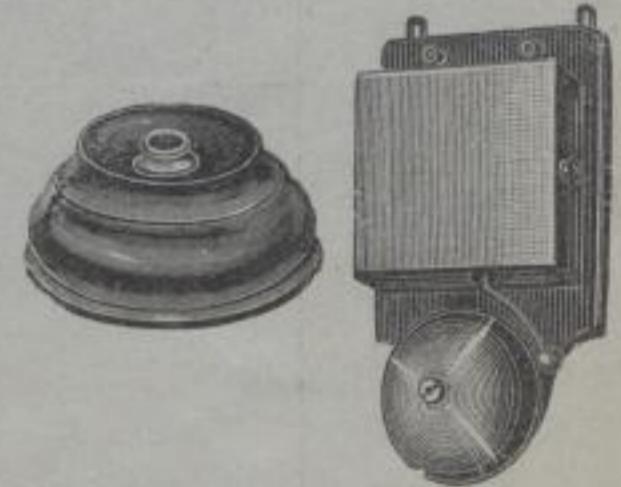
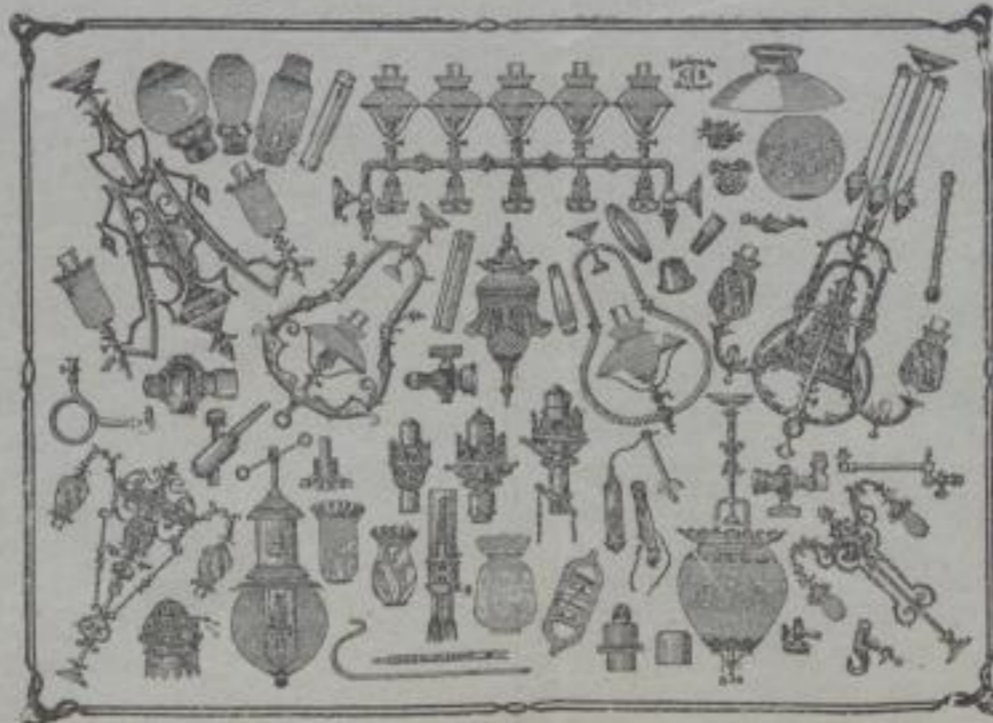
No. 3620.

No. 1610 1/2.



**Gasflühlicht-Beleuchtungs-Artikel.**

**Elektrische Artikel.**



0410577 1 D5