

1896. IV.

Tapisserie. 79 Tafeln in 3 Bll. Fz. H.



92050939

Handwritten notes: 37. 5. 92. Fz. H. 7. 8. 39. Fz. H.

Wg
140



Vs: J

Zu beachten!

Das Werk ist in

geordnetem Zustande

zurückzugeben.

Beschmutzte und beschädigte Werke und Blätter sind vom Entleiher zu ersetzen.

Die Blätter liegen der № nach.

LA DÉCORATION

et

L'AMEUBLEMENT

à l'Exposition de 1900



SÉRIE IV.

La Tapisserie, les Tissus, les Papiers peints



PUBLIÉ PAR

Armand GUÉRINET, Libraire-Editeur des Musées Nationaux

140, Faubourg Saint-Martin, 140

PARIS



1896
4

97/LH 78960 6932

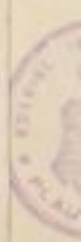
53.354

LA BIBLIOTHEK

LA BIBLIOTHEK

WESTSÄCHSISCHE HOCHSCHULE
ZWICKAU (FH)
Hochschulbibliothek
Zweigbibliothek Reichenbach
Klinkhardtstraße 30
08468 Reichenbach

40



LA DÉCORATION & L'AMEUBLEMENT

La Tapisserie, les Tissus

I^{re} SÉRIE

Les Papiers Peints

A L'EXPOSITION DE 1900

ARMAND GUÉRINET, Editeur, 140, Faubourg Saint-Martin, 140, PARIS

TABLE DES PLANCHES

Manufacture Nationale des Tapisseries des Gobelins (M. Jules Guiffrey, Administrateur)

1. JOSEPH BLANC. — Les Armes de la République.
2. ALBERT MAIGNAN. — *Apollon et Daphné*, pour la Grande Galerie du Palais du Sénat.
3. ALBERT MAIGNAN. — *La Justice Consulaire* (MALOISEL, T^{xix}) pour la Salle du Conseil du Tribunal de Commerce de Paris.
- 4, 5, 6. ALBERT MAIGNAN. — *La Houille, le Verre, la Soie*, pour la Chambre de Commerce de Saint-Etienne.
7. MAURICE LELOIR. — *Le Roman au XVIII^e Siècle*.
8. JEAN-PAUL LAURENS. — *Scène de Tournoi*, fin du XIV^e Siècle.
- 8^{bis}. JOSEPH BLANC. — *Le Couronnement de Molière*.
- 9 à 14. JOSEPH BLANC. — Tapisseries pour la Première Chambre de la Cour d'Appel de Rennes.
15. GUSTAVE MOREAU. — *La Sirène et le Poète*.
16. ROCHEGROSSE. — *La France en Afrique*.
17. LÉVY DHURMER. — *L'Automne*.
18. JEAN-PAUL LAURENS. — *La Mission de Jeanne d'Arc*.
19. JEAN-PAUL LAURENS. — *Le Départ de Jeanne d'Arc*.
20. *Madame Vigée-Lebrun* d'après son Tableau. — *Marie-Antoinette et ses Enfants*. — MM. MICHEL et THUAIRE, T^{xix}.
21. JULES CHÉRET. — Etude de Figure.
22. JEAN-PAUL LAURENS. — Etudes de Figures.
23. Etude de Figures.
24. *La Bergère*, URRITY, T^{xix}.
- 25, 26, 27. Tapisserie restaurée: *Histoire de Saint Rémi*.
- 28, 29. Fauteuils et Canapé, Motifs de Fleurs, Style Louis XV.

1896
4



UNIVERSITÄT ZWICKAU

1870

1870

1870

1870

1870

1870

1870

1870

1870

1870

1870

1870

1870

1870

1870

1870

1870

1870

LA DÉCORATION & L'AMEUBLEMENT

La Tapisserie, les Tissus

2^e SÉRIE

Les Papiers Peints

A L'EXPOSITION DE 1900

ARMAND GUÉRINET, Editeur, 140, Faubourg Saint-Martin, 140, PARIS

TABLE DES PLANCHES

Tapisseries de la Manufacture Nationale de Beauvais (M. J. BADIN, Administrateur)

- 30 à 40. D'après les Peintures de M. MANGONOT, Décorateur à Paris, 22, Boulevard Edgar-Quinet.
- 41, 42. BERTRAND BOULLA, à Nîmes. — Tissus d'Ameublements.
- 43 à 49. DESFOSSÉS & KARTH (Société des anciens Etablissements), Papiers peints, 223, Faubourg Saint-Antoine, Paris.
50. F. FOLLOT & FILS, Papiers peints, 43, Boulevard Diderot, Paris.
51. SINS, Dessinateur Industriel, 5, Boulevard Montmartre, Paris.
- 52, 53. GROS-RENAUD, Dessinateur, 4, Faubourg Montmartre, Paris.
- 54 à 58. GILLOU & FILS, Papiers peints, 7, Passage Charles-Dallery, Paris.
- 59, 60, 61, 64. J. GRANTIL, Papiers peints, à Châlons-sur-Marne.
La pl. 59 représente les *Ondines* d'après la composition de THURNER.
- 62, 63, 81, 82, 83. TÉTREL, Dessinateur, 1^{bis}, Cité Bergère, Paris.
- 65, 66, 71. LEGRAND FRÈRES, 42, Rue de Cléry, Paris. — Tissus imprimés pour Meubles.
- 67, 68. J. ROLLAND, Dessinateur, 89, Rue d'Aboukir, Paris.
69. ROBERT RUEPP, Dessinateur, 7, Rue Bergère, Paris.
70. M^{me} HERVEGH, Dessinateur, 4, Carrefour de l'Odéon, Paris.
- 72 à 76. FERNAND SCHAUB, Dessinateur, 4, Rue Trévisse, Paris.
- 77, 78. SCHMITT & FILS, Papiers peints à la main, 8, Cité Prost, Paris.
79. THIERRY & STUDD, Dessinateurs, 29, Rue des Petites-Ecuries, Paris.
80. DIEUTEGARD & LAMBOLEY, Papiers peints à la main, 12, Rue du Gabon, Paris.
- 84, 85. VANOUTRYVE & C^{ie}, Fabricants de Tissus, à Roubaix (Nord).
Le n^o 84 fabriqué d'après un Dessin de ARTHUR MARTIN & COUDER.
- 86, 87, 88. LECLERCQ, à Tourcoing. — Tapisseries, Cartons de E. GRASSET & L. PÉRAUX.
- 89 à 93. LOUIS BIGAUX, Décorateur, 9, Rue du Val-de-Grâce, Paris. — Dessins Style Moderne.
- 94 à 98. BERNAUX, à Aubusson. — Tapisseries.
- 99 à 114. STIERS & DUPONT, Dessinateurs, 47, Rue des Petites-Ecuries, Paris, et à Roubaix.
- 115 à 121. ISIDORE LEROY, Fabricant de Papiers peints, 11, Rue de Château-Landon, Paris.

1896
4



LA DÉCORATION & L'AMÉLIORATION
La Tapisserie, les Tissues
Les Papiers Peints
A EXPOSITION DE 1890

LE MINISTRE DES BEAUX-ARTS, M. DE MOULTEVILLE

TABIE DES PLANCHES

Le tableau de la décoration intérieure de l'Église de Saint-Denis, à Paris.

Table of contents listing various decorative elements and their corresponding plate numbers. The text is mirrored and difficult to read due to bleed-through from the reverse side of the page.

LA TAPISSERIE - LES TISSUS - LES PAPIERS PEINTS
à l'Exposition Universelle de 1900

1

MANUFACTURE NATIONALE DES GOBELINS - M. J. GUIFFREY, Administrateur

Pl. (1)



Bibliothèque E. Le Décor, 73, Rue Claude-Bernard, Paris.

Les Armes de la République, par Joseph BLANC.

M. Gabriel, Éditeur, 118, Rue St-Martin, Paris.



1896

4

LA TAPISSERIE - LES TISSUS - LES PAPIERS PEINTS
à l'Exposition Universelle de 1900

MANUFACTURE NATIONALE DES GOBELINS - M. J. GUIFFREY, Administrateur

Pl.(2)



Dessiné par E. Le Jeune, 21 Rue Cassin, Paris.

Gravé par G. Goussier, 100, Rue de Valenciennes, Paris.

Albert MAIGNAN. - Apollon et Daphné, pour la Grande Galerie du Palais du Sénat.



1896
4

LA TAPISSERIE - LES TISSUS - LES PAPIERS PEINTS
à l'Exposition Universelle de 1900

3

MANUFACTURE NATIONALE DES GOBELINS - M. J. GURVEY, Administrateur

Pl(3)



Héliotypie E. Le Délay, 74, Rue Châteauneuf, Paris.

Ar. Goussier, Editeur, 104, Rue St-Martin, Paris.

Salle du Conseil du Tribunal de Commerce de Paris. - La Justice Consulaire.
par Albert MIGNAN, MALOISEL T^{er}.



1896
4



LA TAPISSERIE - LES TISSUS - LES PAPIERS PEINTS
à l'Exposition Universelle de 1900

Pl. (4. 5)

MANUFACTURE NATIONALE DES GOBELINS - M. J. GRUBERT, Administrateur



Wittkopff & Le Déty, 23, rue Claude-Dorville, Paris.



Ar. Goussier, Éditeur, 100, Rue St-Martin, Paris.

Albert MAIGNAN. - La Houille. - Le Verre, pour le Tribunal de Commerce de Saint-Etienne.



1896
4

8. 2

17. 11. 1711

LA TAPISSERIE - LES TISSUS - LES PAPIERS PEINTS
à l'Exposition Universelle de 1900

5

MANUFACTURE NATIONALE DES GOBELINS - M. J. GUYOT, Administrateur

Pl. 6.



Illustré par E. Le Déry, T. Olier, Claude Bernard, Paris

de Guichet, Éditeur, 101, Rue St. Martin, Paris.

Albert MAIGNAN. - La Soie, pour le Tribunal de Commerce de Saint-Etienne.



1896

4

[Faint, illegible handwriting]

MANUFACTURE NATIONALE DES GOBELINS - M. J. GARNIER, Administrateur



Héliogène E. Le Deloy, 21, rue Claude Bernard, Paris.

Ar. Guérinet, Éditeur, 140, Rue St-Martin, Paris.

Le Roman au XVIII^e Siècle, par Maurice LÉLOIR.

1896

4

21

21

MANUSCRIPT

2

LA TAPISSERIE - LES TISSUS - LES PAPIERS PEINTS

à l'Exposition Universelle de 1900

MANUFACTURE NATIONALE DES GOBELINS - M. J. Gousses - Administrateur

Pl. (8)



Wittgen K. G. 1897, 72, Rue Clouet, Paris.

Dr. Gousses, Editeur, 101, Rue de Valenciennes, Paris.

Scène de Tournoi fin du XIV^e Siècle, par Jean-Paul LAURENS.

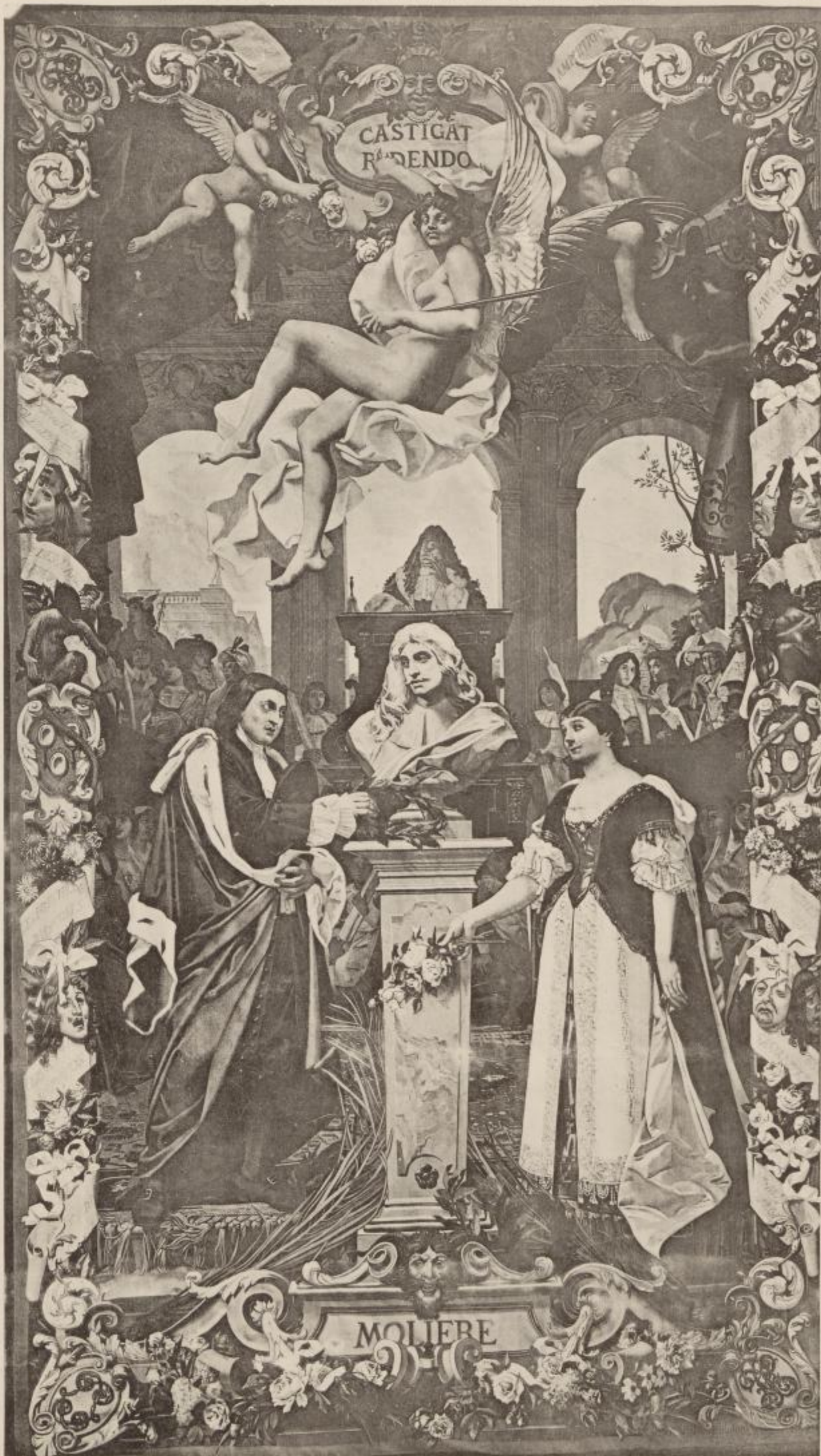
1896

4



Handwritten text, possibly a signature or name, oriented vertically.





Héliotypie E. Le Délay, 73, Rue-Glaude-Bernard, Paris

An. Guilmot, Éditeur, 180, Rue St-Martin, Paris.

Couronnement de Molière par Joseph BLANC.

1896

4



L'ARTISAN - LES TISSUS - LES PATIERS PIERRES

à l'attention des clients de nos

magasins de la rue de la

MANNOU - 2311

LA TAPISSERIE - LES TISSUS - LES PAPIERS PEINTS
à l'Exposition Universelle de 1900

9

MANUFACTURE NATIONALE DES GOBELINS - M. J. Guéroux, Administrateur

Pl. (9)



M. Joseph BLANC, 22, Rue Cassini, Paris.

M. Guéroux, 22, Rue Cassini, Paris.

Première Chambre de la Cour d'Appel de Rennes. - Tapisseries de M. Joseph BLANC.

1896
4





SLUB

Wir führen Wissen.

<http://digital.slub-dresden.de/id446123226/26>



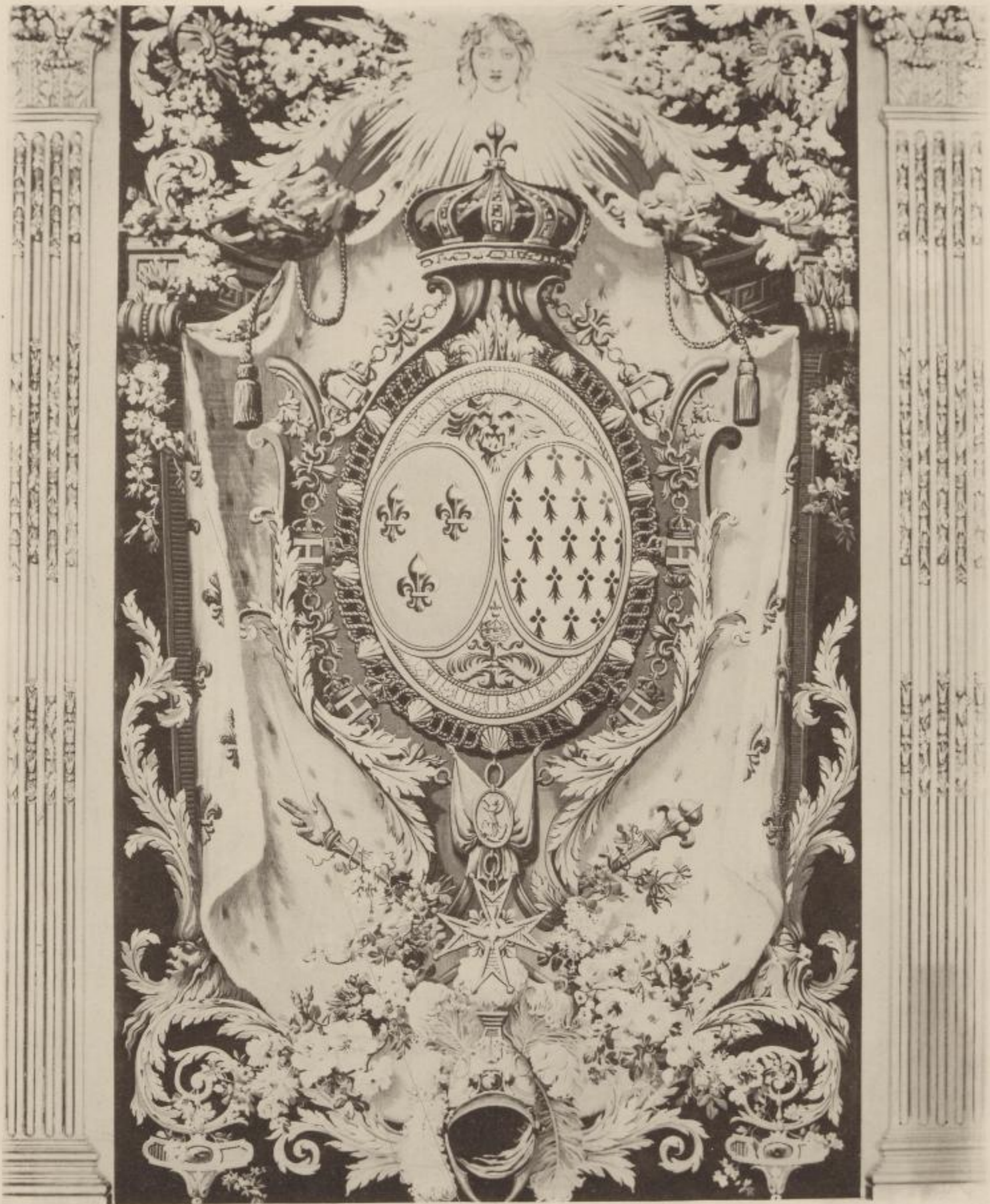
Westfälische Hochschule Zwickau
Hochschulbibliothek

LA TAPISSERIE - LES TISSUS - LES PAPIERS PEINTS
à l'Exposition Universelle de 1900

10

MANUFACTURE NATIONALE DES GOBELINS - M. J. GUFFREY, Administrateur

Pl. (10)



Bibliothèque K. Le Décor, 71, rue Claude Lorraine, Paris.

Ar. Guérinot, Éditeur, 110, rue St-Martin, Paris.

Première Chambre de la Cour d'Appel de Rennes. - M. Joseph BLANC.



1896
4



MANUFACTURE NATIONALE DES GOBELINS - M. J. Gouffey, Administrateur

Pl. (11)



Représenté E. Le Dely, 73, rue Clanché-Seyard, Paris.

Dr. Gohmert, Editeur, 19, Rue St-Martin, Paris.

Première Chambre de la Cour d'Appel de Rennes. - M. Joseph BLANC

1896
4

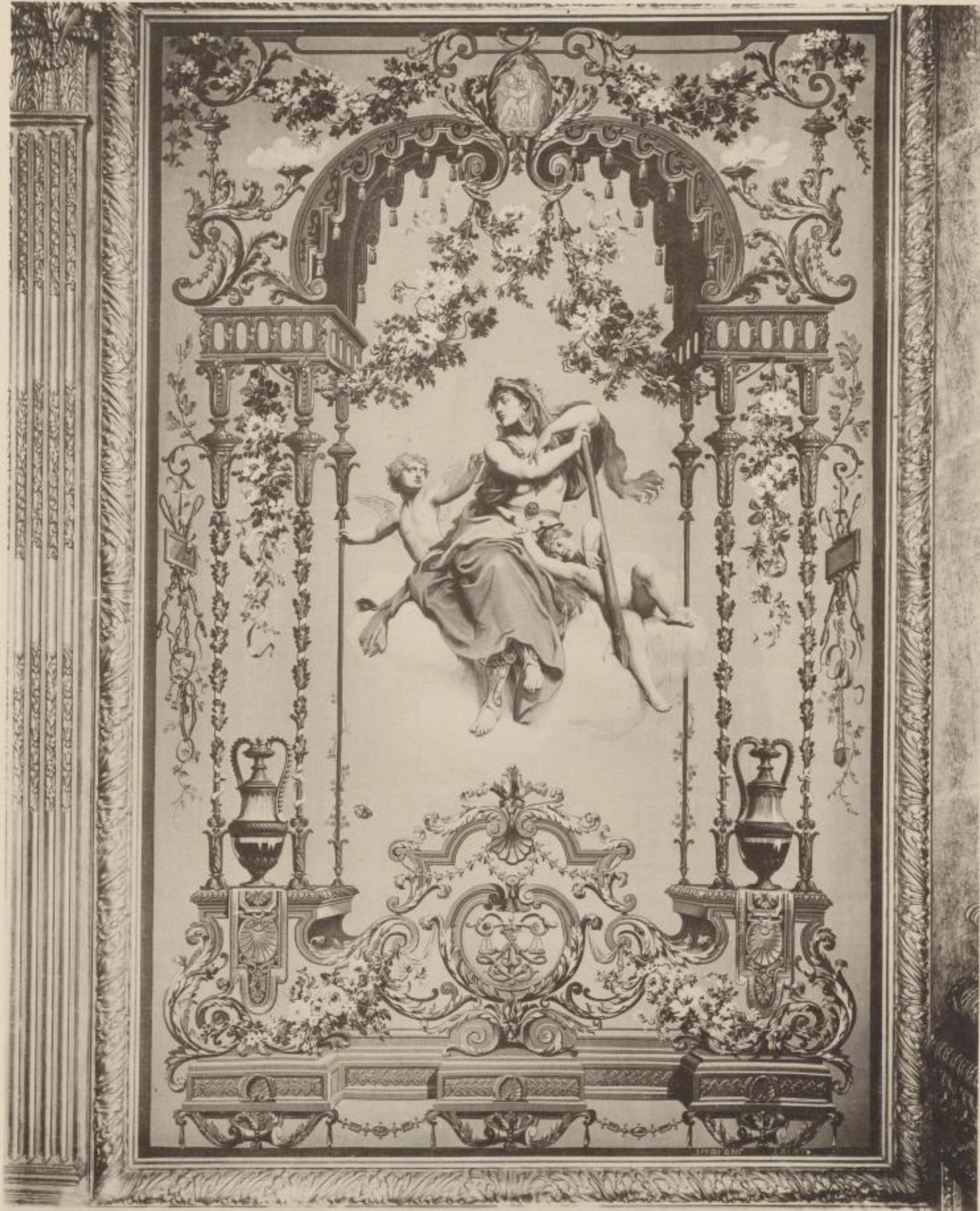


LA TAPISSERIE - LES TISSUS - LES PAPIERS PEINTS
à l'Exposition Universelle de 1900

12

MANUFACTURE NATIONALE DES GOBELINS - M. J. GUIFFREY, Administrateur

Pl. (12.)



Esquisse E. Le Deloy, D. sur Claude Bernad, Paris

Ar. Guiffrey, Filicez, 189, Rue St-Martin, Paris

Première Chambre de la Cour d'Appel de Rennes. - M. Joseph BLANC.

1896
4



LA TAPISSERIE - LES TISSUS - LES PAPIERS PEINTS
à l'Exposition Universelle de 1900

13

MANUFACTURE NATIONALE DES GOBELINS - M. J. GUIFFREY, Administrateur

Pl. (13)



Modèle E. Le Drey, St. Rue Claude Bernard, Paris.

Ar. Guiffrey, Éditeur, 118, Rue St-Martin, Paris.

Première Chambre de la Cour d'Appel de Rennes. - M. Joseph BLANC.



1896

4

LA TAPISSERIE - LES TISSUS - LES PAPIERS PEINTS
à l'Exposition Universelle de 1900

MANUFACTURE NATIONALE DES GOBELINS - M. J. GUIFFREY, Administrateur

Pl. 14



Motif de E. Le Deloy, 75, Rue Clouet, Paris.

Dr. Guiffrey, Éditeur, 101, Rue St-Martin, Paris.

Première Chambre de la Cour d'Appel de Rennes. - M. Joseph BLANC.

1896
4



LA TAPISSERIE - LES TISSUS - LES PAPIERS PEINTS
à l'Exposition Universelle de 1900

MANUFACTURE NATIONALE DES GOBELINS - M. J. Goussier, Administrateur

Pl. (15)



Georges E. Le Doy, 33, Rue Croix Bernard, Paris.

En. Goussier, Filles, 10, Rue Voltaire, Paris.

La Sirène et le Poète, par Gustave MOREAU.



1896
4



LA TAPISSERIE - LES TISSUS - LES PAPIERS PEINTS

à l'Exposition Universelle de 1900

16

MANUFACTURE NATIONALE DES GOBELINS - M. J. Guiseux, Administrateur

Pl. (16)



La France en Afrique, par ROCHEGROSSE



1896
4



SLUB

Wir führen Wissen.

<http://digital.slub-dresden.de/id446123226/40>



Westfälische Hochschule Zwickau
Hochschulbibliothek

LA TAPISSERIE - LES TISSUS - LES PAPIERS PEINTS
à l'Exposition Universelle de 1900

17

MANUFACTURE NATIONALE DES GOBELINS - M. J. GUIFFREY, Administrateur

Pl. (17.)



Bildstoffe E. Le Délay, 70, Rue Claude Bernard, Paris.

Ar. Guiffrey, Éditeur, 100, Rue St-Benoit, Paris.

L'Automne, par Léon DOUCET.

1896

4



LA TAPISSERIE - LES TISSUS - LES PAPIERS PEINTS
à l'Exposition Universelle de 1900

MANUFACTURE NATIONALE DES GOBELINS - M. J. GUYOT, Administrateur

Pl. (18)



Manufacture C. de la Roche, 79, Rue Clouet, Rouen, France

Manufacture Nationale des Gobelins, 146, Rue de Valenciennes, Paris

La Mission de Jeanne d'Arc, par Jean-Paul LAURENS



1896
4



SLUB

Wir führen Wissen.

<http://digital.slub-dresden.de/id446123226/44>



Westfälische Hochschule Zwickau
Hochschulbibliothek

LA TAPISSERIE - LES TISSUS - LES PAPIERS PEINTS
à l'Exposition Universelle de 1900

MANUFACTURE NATIONALE DES GOBELINS - M. J. GUYON, Administrateur

Pl. (19)



Widmer & Le Décor, 25, Rue Clouet, Roubaix, France.

En haut à droite, E. L. L. 1897-98.

Le Départ de Jeanne d'Arc, par Jean-Paul LAURENS.



1896
4

LA TAPISSERIE - LES TISSUS - LES PAPIERS PEINTS
à l'Exposition Universelle de 1900

MANUFACTURE NATIONALE DES GOBELINS - M. J. GIFFREY, Administrateur

Pl. (20)



Héliogre E. Le Dely, 24, rue Claude Bernad, Paris

Ar. Gavillet, Éditeur, 140, Rue St-Martin, Paris.

*Marie-Antoinette et ses Enfants, d'après le Tableau de M^{me} VIGÉE LEBRUN
MM. MICHEL et THUAIRE T^{rs}*



1896
4



LA TAPISSERIE - LES TISSUS - LES PAPIERS PEINTS
à l'Exposition Universelle de 1900

21

MANUFACTURE NATIONALE DES GOBELINS - M. J. GUYOT, Administrateur

Pl. 21.



Dessiné par E. Le Delap, 73, Rue Cassin, Paris.

Ar. Guérin, Éditeur, 141, Rue St-Martin, Paris.

Tapisseries des Gobelins. - Etude de Figure, par J. CHÉRET.



1896
4

1872

LA TAPISSERIE - LES TISSUS - LES PAPIERS PEINTS
à l'Exposition Universelle de 1900

MANUFACTURE NATIONALE DES GOBELINS - M. J. GUIFFREY, Administrateur

Pl. (22)



Bibliothèque E. Le Doy, 23, Rue Claude Bernard, Paris.

An. Oudinet, Éditeur, 140, Rue St-Martin, Paris.

Tapisseries des Gobelins. - Etudes de Figures, par Jean-Paul LAURENS.



1896
4

LA TAPISSERIE - LES TISSUS - LES PAPIERS PEINTS
à l'Exposition Universelle de 1900

MANUFACTURE NATIONALE DES GOBELINS - M. J. Goussier, Administrateur

Pl. (23)



Billette E. Le Déty, ex rue Claude Bernard, Paris

Le Goussier, Éditeur, 140, Rue St-Martin, Paris.

Tapisseries des Gobelins. - Etudes de Figures

1896
4



LA. PAP. SERIE - LES. TIT. 12 - LES. N. 10000

LA. PAP. SERIE - LES. TIT. 12 - LES. N. 10000

LA. PAP. SERIE - LES. TIT. 12 - LES. N. 10000

LA TAPISSERIE - LES TISSUS - LES PAPIERS PEINTS
à l'Exposition Universelle de 1900

MANUFACTURE NATIONALE DES GOBELINS - M. J. Goussier, Administrateur

Pl. (24)

24



Échiquier E. de Dintev, D. des Claude Bernart, Paris.

En couleurs, Edition, 189, 110, 110, 110, 110, 110.

Tapissérie des Gobelins. - La Bergère, T^{me} URRITY



1896
4





SLUB

Wir führen Wissen.

<http://digital.slub-dresden.de/id446123226/56>



Westfälische Hochschule Zwickau
Hochschulbibliothek

LA TAPISSERIE - LES TISSUS - LES PAPIERS PEINTS
à l'Exposition Universelle de 1900

MANUFACTURE NATIONALE DES GOBELINS - M. J. Goussier, Administrateur

Pl. (25)



Méthode F. de Selys, 25, rue Claude Lorraine, Paris

M. J. Goussier, Administrateur

Tapisserie Restaurée. - Histoire de Saint Rémi (envers).

1896
4





SLUB

Wir führen Wissen.

<http://digital.slub-dresden.de/id446123226/58>



Westfälische Hochschule Zwickau
Hochschulbibliothek

LA TAPISSERIE - LES TISSUS - LES PAPIERS PEINTS
à l'Exposition Universelle de 1900

MANUFACTURE NATIONALE DES GOBELINS - M. J. Gossuay, Administrateur

Pl. 26

26



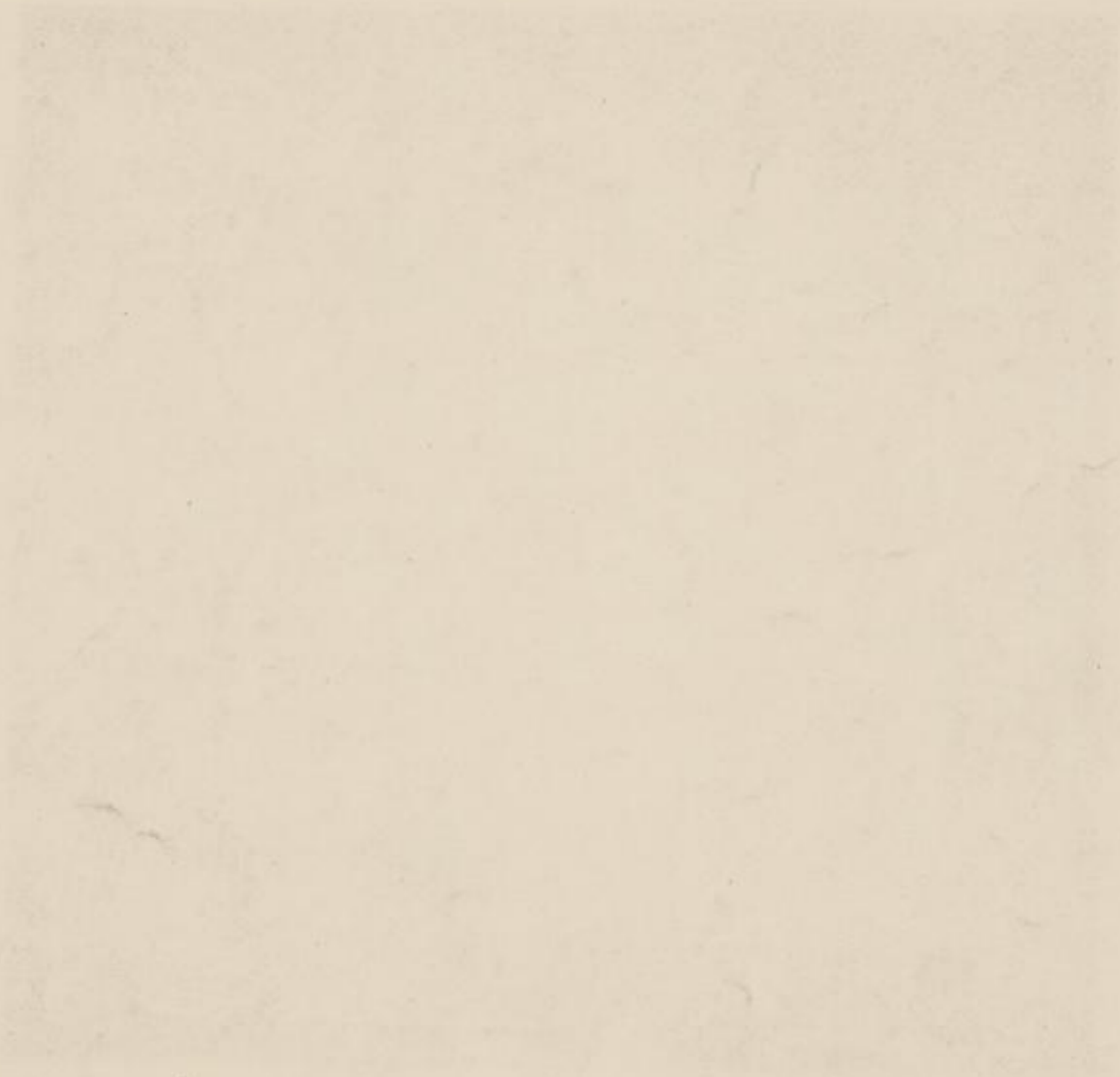
Manuscrit N. 10. Folio 72. par Charles Bonnet, Paris

Dr. Gossuay, Éditeur. 10, Rue de Valenciennes, Paris

Tapisserie Restaurée. - Histoire de Saint Rémi



1896
4



SLUB

Wir führen Wissen.

<http://digital.slub-dresden.de/id446123226/60>



Westsächsische Hochschule Zwickau
Hochschulbibliothek

LA TAPISSERIE - LES TISSUS - LES PAPIERS PEINTS

à l'Exposition Universelle de 1900

MANUFACTURE NATIONALE DES GOBELINS - M. J. Guiseux, Administrateur

Pl. (27)

27



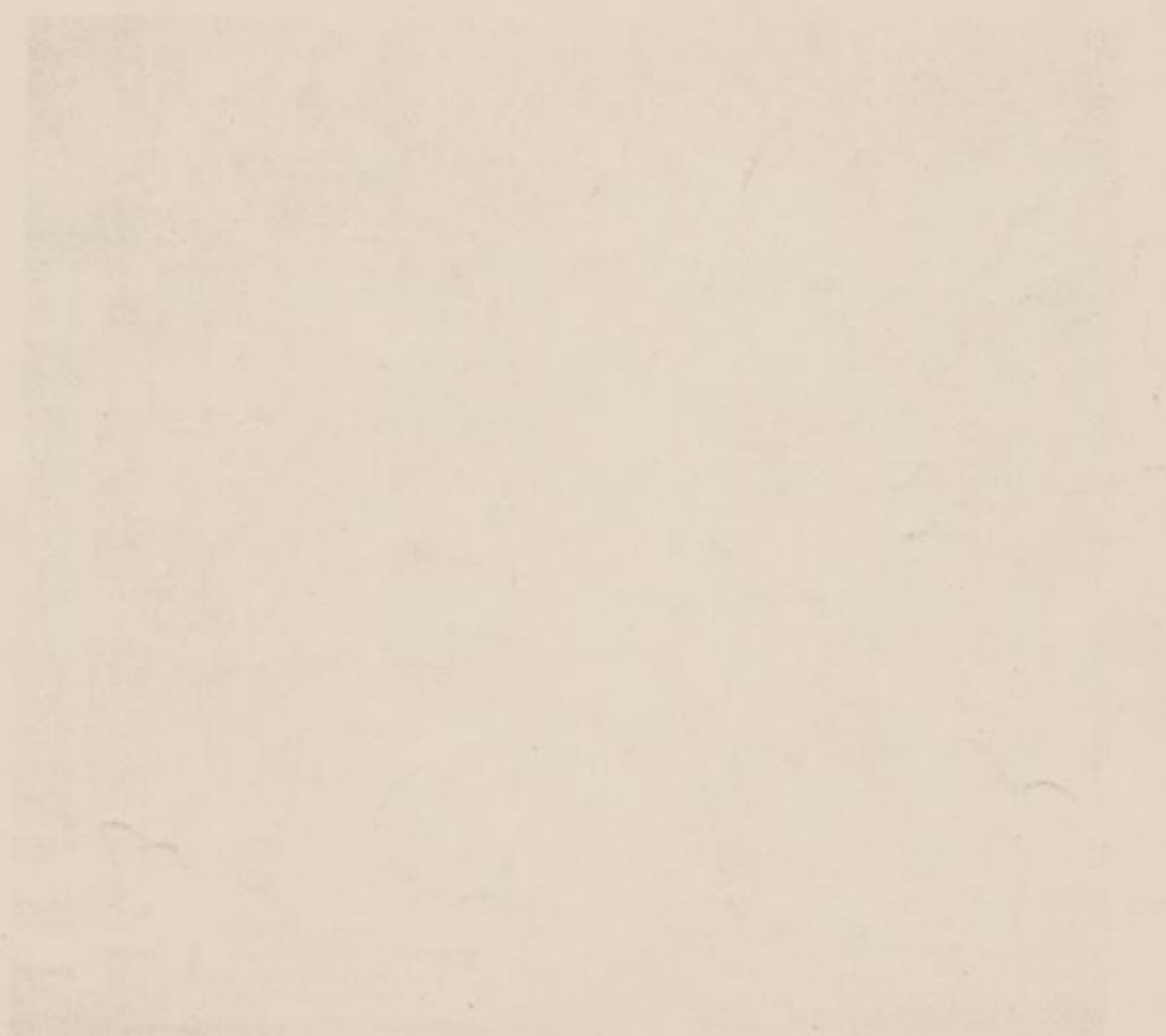
Illustration de la tapisserie, d'après Claude Lorraine, Paris.

Le Musée de la Manufacture des Gobelins, Paris.

Tapisserie Restaurée. - Histoire de Saint Rémi



1896
4



LA TAPISSERIE - LES TISSUS - LES PAPIERS PEINTS
à l'Exposition Universelle de 1900

28

MANUFACTURE NATIONALE DES GOBELINS - M. J. Goussier, Administrateur

Pl. (28)



Modèle de M. Dufour, 25, Rue d'Orléans, Paris.



M. Dufour, 25, Rue d'Orléans, Paris.

Tapisseries des Gobelins. - Fauteuils.

1896
4





SLUB

Wir führen Wissen.

<http://digital.slub-dresden.de/id446123226/64>



Westfälische Hochschule Zwickau
Hochschulbibliothek

LA TAPISSERIE - LES TISSUS - LES PAPIERS PEINTS

à l'Exposition Universelle de 1900

MANUFACTURE NATIONALE DES GOBELINS - M. J. Goussier, Administrateur

29

Pl. (29)



Manufacture des Gobelins, Paris.

Manufacture des Gobelins, Paris.

Tapissierie des Gobelins. - Canapé.



1896
4





LA TAPISSERIE - LES TISSUS - LES PAPIERS PEINTS
à l'Exposition Universelle de 1900

Pl. (30)



Après le tableau de M. de la Roche, par M. de la Roche, Paris

Après le tableau de M. de la Roche, par M. de la Roche, Paris

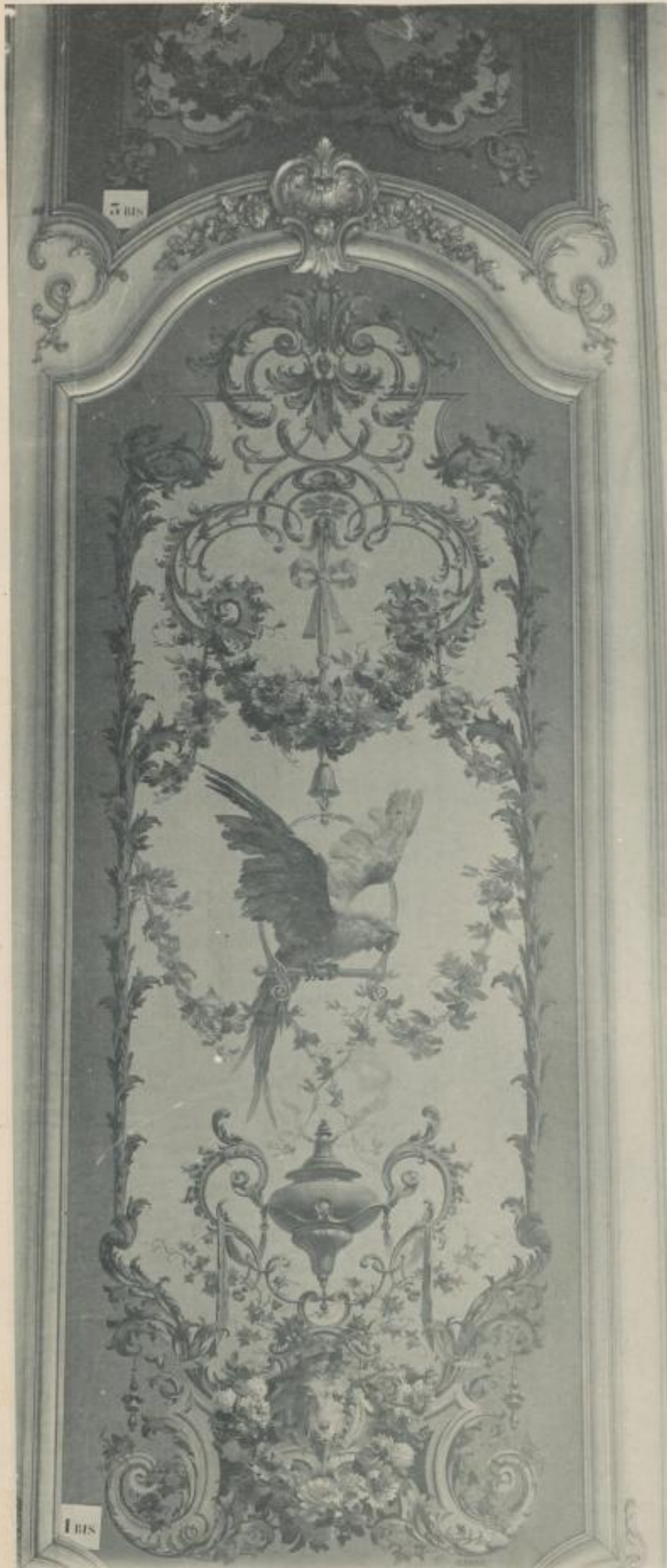
MANUFACTURE NATIONALE DE BEAUVAIS - M. BADIN, Administrateur - M. MANGONOT, Décorateur



1896
4

LA TAPISSERIE - LES TISSUS - LES PAPIERS PEINTS
à l'Exposition Universelle de 1900

Pl. (31. 32)



M. Goussier, E. La Doley, 23, Rue Cassin, Paris.



M. Goussier, E. La Doley, 23, Rue Cassin, Paris.

MANUFACTURE NATIONALE DE BEAUVAIS - M. BARRÉ Administrateur - M. MANGINOT, Décorateur



1896
4





Maître-peintre E. Le Moine, 75, Rue Cassin-Strasbourg, Paris.

MANUFACTURE NATIONALE DE BEAUVAIS - M. Basse, Administrateur - M. Mousnier, Décorateur

Le Directeur, Edouard, 100, Rue St-Roch, Paris.



1896
4



SLUB

Wir führen Wissen.

<http://digital.slub-dresden.de/id446123226/72>



Westfälische Hochschule Zwickau
Hochschulbibliothek



Brevet E. Le Dole, 18, Rue Cassin-Bouvard, Paris.

An. Gohr, 5, Rue St. Martin, Paris.

MANUFACTURE NATIONALE DE BEAUVAIS - M. BADIN, Administrateur - M. MANGONOT, Décorateur

1896
4



LA TAPISSERIE - LES TISSUS - LES PAPIERS PEINTS
à l'Exposition Universelle de 1900

Pl. 36



Héliogène E. Le Dely, 78, Rue Claude Bernard, Paris

Goussier, Éditeur, 140, Rue St-Martin, Paris

MANUFACTURE NATIONALE DE BEAUVAIS - M. BADIN, Administrateur - M. MANGONOT, Décorateur



1896
4



Wittayer & Co. 14, Rue de la Harpe, Paris.

MANUFACTURE NATIONALE DE BEAUVAIS - M. BADIN, Administrateur - M. MANGONOT, Décorateur

An. Guisard, Éditeur, 10, Rue St-Martin, Paris.

1896
4

LA TAPISSERIE - LES TISSUS - LES PAPIERS PEINTS
à l'Exposition Universelle de 1900

Pl. (39)



Illustration: E. L. Stein, 75 Rue de la Harpe, Paris

MANUFACTURE NATIONALE DE BEAUVAIS - M. BAUME, Administrateur - M. MARCONY, Décorateur

M. Baume, Éditeur, 181, Rue de la Harpe, Paris



1896
4



SLUB

Wir führen Wissen.

<http://digital.slub-dresden.de/id446123226/80>



Westfälische Hochschule Zwickau
Hochschulbibliothek

LA TAPISSERIE - LES TISSUS - LES PAPIERS PEINTS
à l'Exposition Universelle de 1900

Pl. (40)



Hôtelier, E. Le Délay, 78, Rue Cléry, Paris.

Le Cabinet, Éditeur, 101, Rue St-Martin, Paris.

MANUFACTURE NATIONALE DE BEAUVAIS - M. BADIN, Administrateur - M. MANGONOT, Décorateur

1896
4



Exemple C. de l'Exposition Universelle de 1900, Paris.

Ar. Galigna, Édition, 18, Rue St-Martin, Paris.

H. BERTRAND-BOULLA, à Nîmes. - Tissus d'Ameublement

1896
4



[Faint, illegible text or markings on aged paper]

LA TAPISSERIE - LES TISSUS - LES PAPIERS PEINTS
à l'Exposition Universelle de 1900



Milange E. de Lely. Et. par Gustave Courbet, Paris.

Milange E. de Lely. Et. par Gustave Courbet, Paris.

Société des Anciens Etablissements DESFOSSÉ et KARTH. - Papiers Peints. - 223, Faubourg Saint-Antoine.

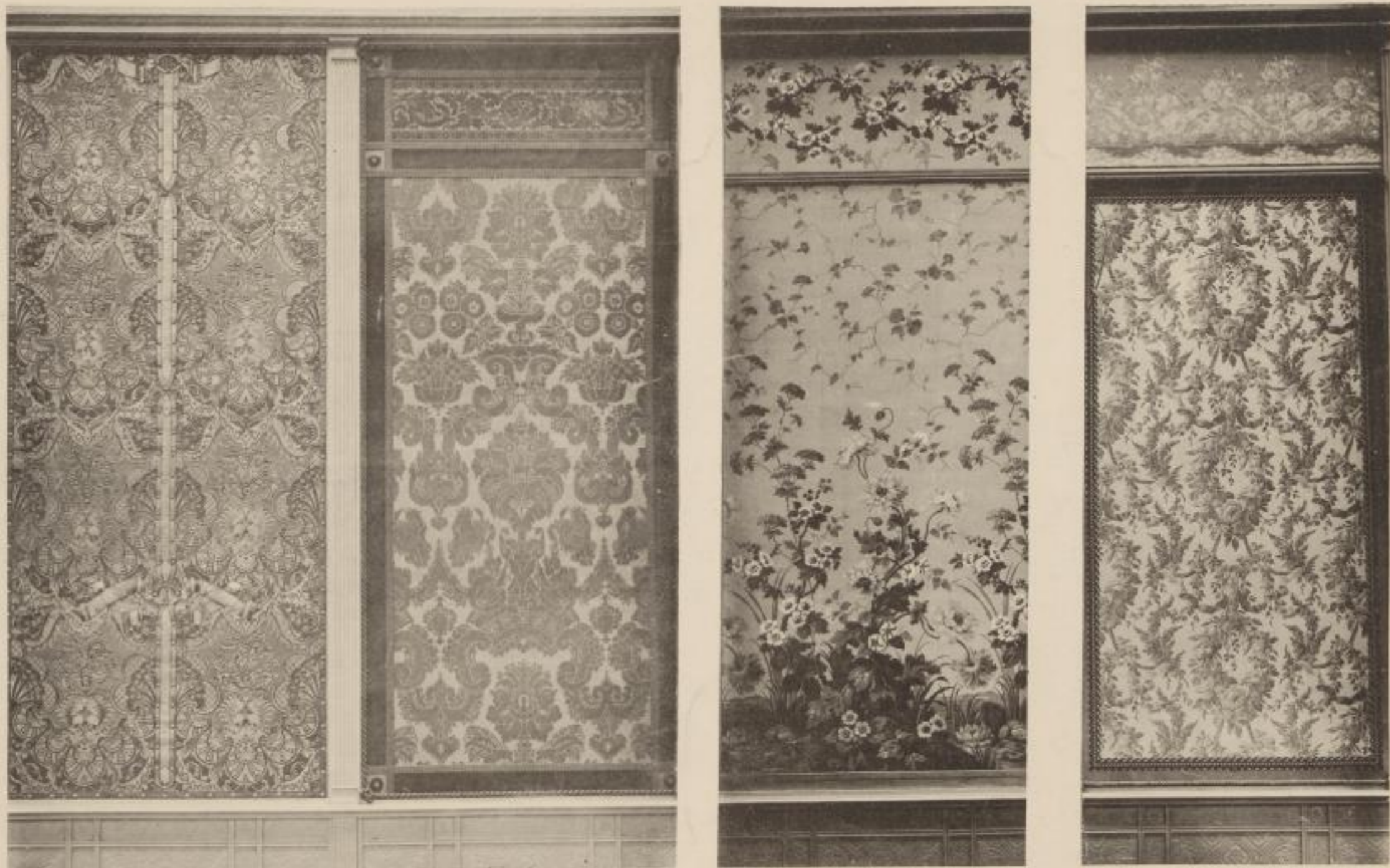
1896
4





LA TAPISSERIE - LES TISSUS - LES PAPIERS PEINTS
à l'Exposition Universelle de 1900

Pl. (45- 46)



M. Meyer & Co. 1890, 22, rue de Valenciennes, Paris.

de G. G. G. 1890, 70, rue de Valenciennes, Paris.

Société des Anciens Etablissements DESFOSSE et KARTH. - Papiers Peints. - 223, Faubourg Saint-Antoine

1896
4





SLUB

Wir führen Wissen.

<http://digital.slub-dresden.de/id446123226/88>



Westfälische Hochschule Zwickau
Hochschulbibliothek

LA TAPISSERIE - LES TISSUS - LES PAPIERS PEINTS

à l'Exposition Universelle de 1900

Pl. (47. 48)



Chapelle, Le Jardin, M. de la Roche, Paris.

M. Gauthier, Édition, M. de la Roche, Paris.

Société des Anciens Etablissements DESFOSSÉ et KARTH. - Papiers Peints. - 223, Faubourg Saint-Antoine.

1896

4





SLUB

Wir führen Wissen.

<http://digital.slub-dresden.de/id446123226/90>



Westfälische Hochschule Zwickau
Hochschulbibliothek



Maison F. FOLLOT & FILS, Papiers peints à Paris 43, Boulevard Diderot.



Dessinée E. Le Déry, 28, Rue Claude Bernard, Paris.

Ar. Galignet, Editeur, 101, Rue St-Martin, Paris.

Société des Anciens Etablissements DESFOSSÉ et KARTH. - Papiers Peints. - 223, Faubourg Saint-Antoine.

1896
4







M. Sins, Dessinateur, 5, Boulevard Montmartre.

M. SINS, Dessinateur, 5, Boulevard Montmartre.



M. Gros-Renaud, Dessinateur, 4, Faubourg Montmartre, Paris.

Papiers Peints à la Planche en trois Lés M. GROS-RENAUD, Dessinateur, 4, Faubourg Montmartre, Paris.

1896
4





SLUB

Wir führen Wissen.

<http://digital.slub-dresden.de/id446123226/94>



Westfälische Hochschule Zwickau
Hochschulbibliothek

LA TAPISSERIE - LES TISSUS - LES PAPIERS PEINTS

à l'Exposition Universelle de 1900

Pl. (53- 54)



Maison GILLON et Fils, Passage Charles-Dallery, n° 7. - Papiers Peints.



Pont de Joux

Requisit: E. Le Dely, 21, Rue Claude Bernard, Paris

Art. Guénot, Éditeur, 101, Rue St-Martin, Paris

M. GROS-RENAUD, Dessinateur, 4, Faubourg Montmartre, Paris

1896
4



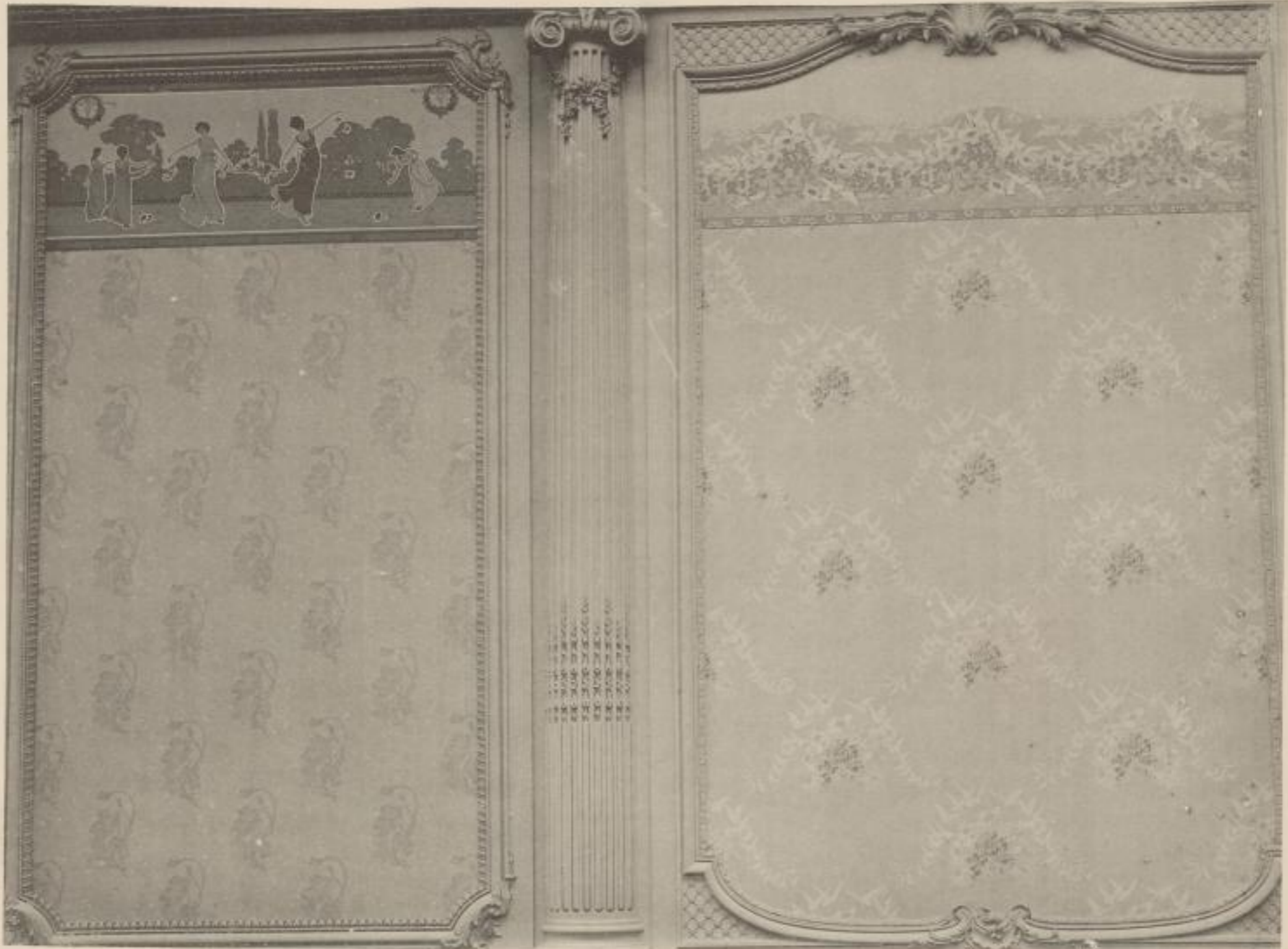
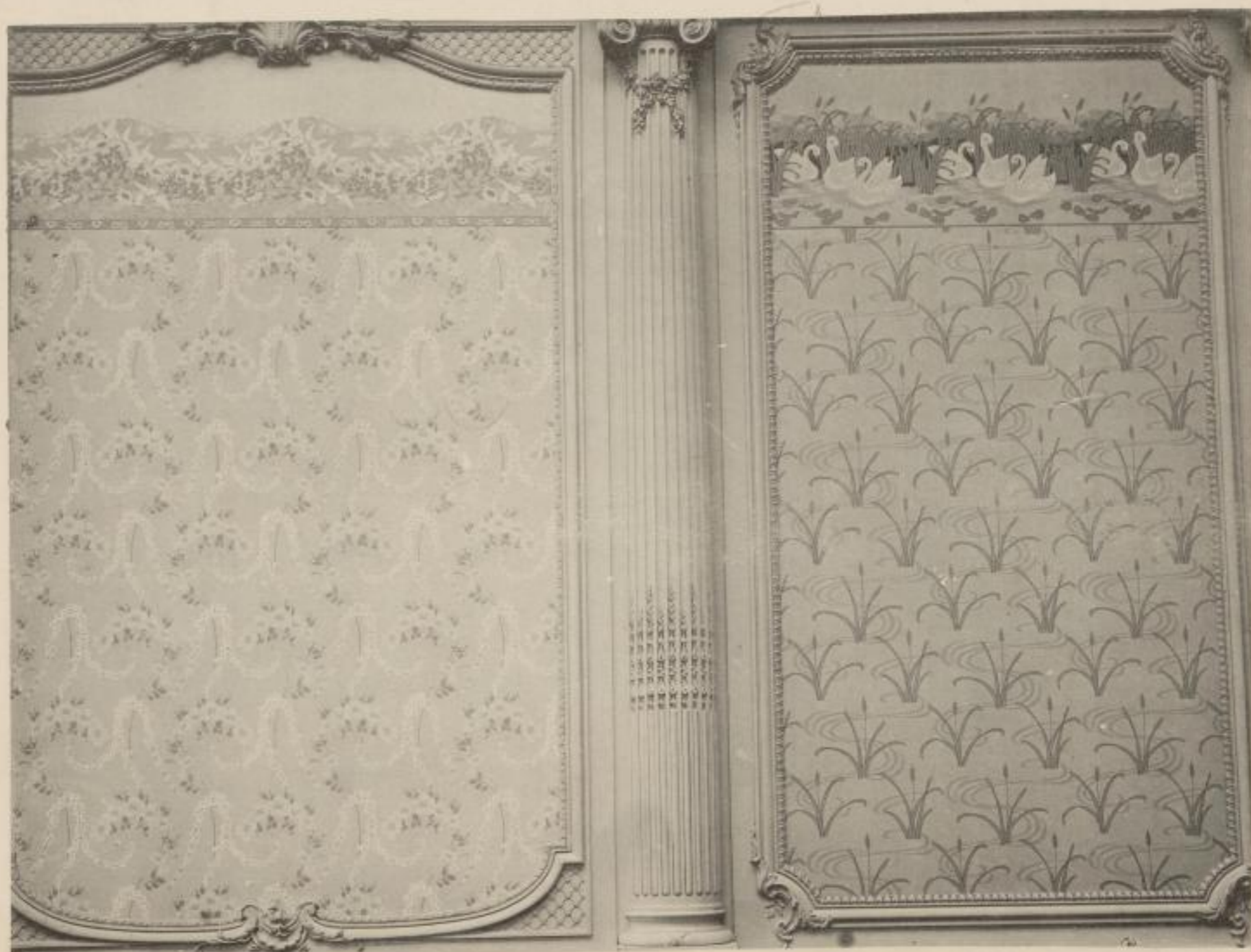


Illustration E. Le Décor, 21, Rue Cassin, Paris.

Ar. Guérin, Éditeur, 101, The St-Jacques, Paris.

MM. GILLON et Fils, Passage Charles-Dallery, n° 7. - Papiers Peints.

1896
4



Illustré par E. Le Dely, 73, Rue Gîtée, Paris.

MM. GILLON et Fils, Passage Charles-Dallery, n° 7. - Papiers Peints.

Ar. Guénot, Éditeur, 181, Rue St-Martin, Paris.

1896
4





Maquette H. Le Déry, 78, rue Godefroy, Paris.

et. Giffart, Editeur, 101, Rue St. Martin, Paris.

Maison J. GRANTIL, à Châlons-sur-Marne. - Papiers Peints. - Les Ondines, G. THURNER.

1896
4





SLUB

Wir führen Wissen.

<http://digital.slub-dresden.de/id446123226/102>



Westfälische Hochschule Zwickau
Hochschulbibliothek



Maison J. GRANTIL, à Châlons-sur-Marne. - Papiers Peints.



Hillette E. Le Delev, 73, rue Claude Bernard, Paris.



M. TETREL, Dessinateur, 1^{bis}, Cité Bergère.



Ar. Guérinet, Éditeur, 150, Rue St-Martin, Paris.



1896
4

Handwritten text, likely bleed-through from the reverse side of the page. The text is faint and mostly illegible due to fading and the texture of the paper.



Maison J. GRANTIL, à Châlons-sur-Marne. - Papiers Peints.



Hétérotypie E. Le Déter, 21, Rue Cassin-Sensard, Paris.



M. TETREL, Dessinateur, 1^{bis}, Cité Bergère



An. Galmot, Éditeur, 101, Rue St-Martin, Paris.

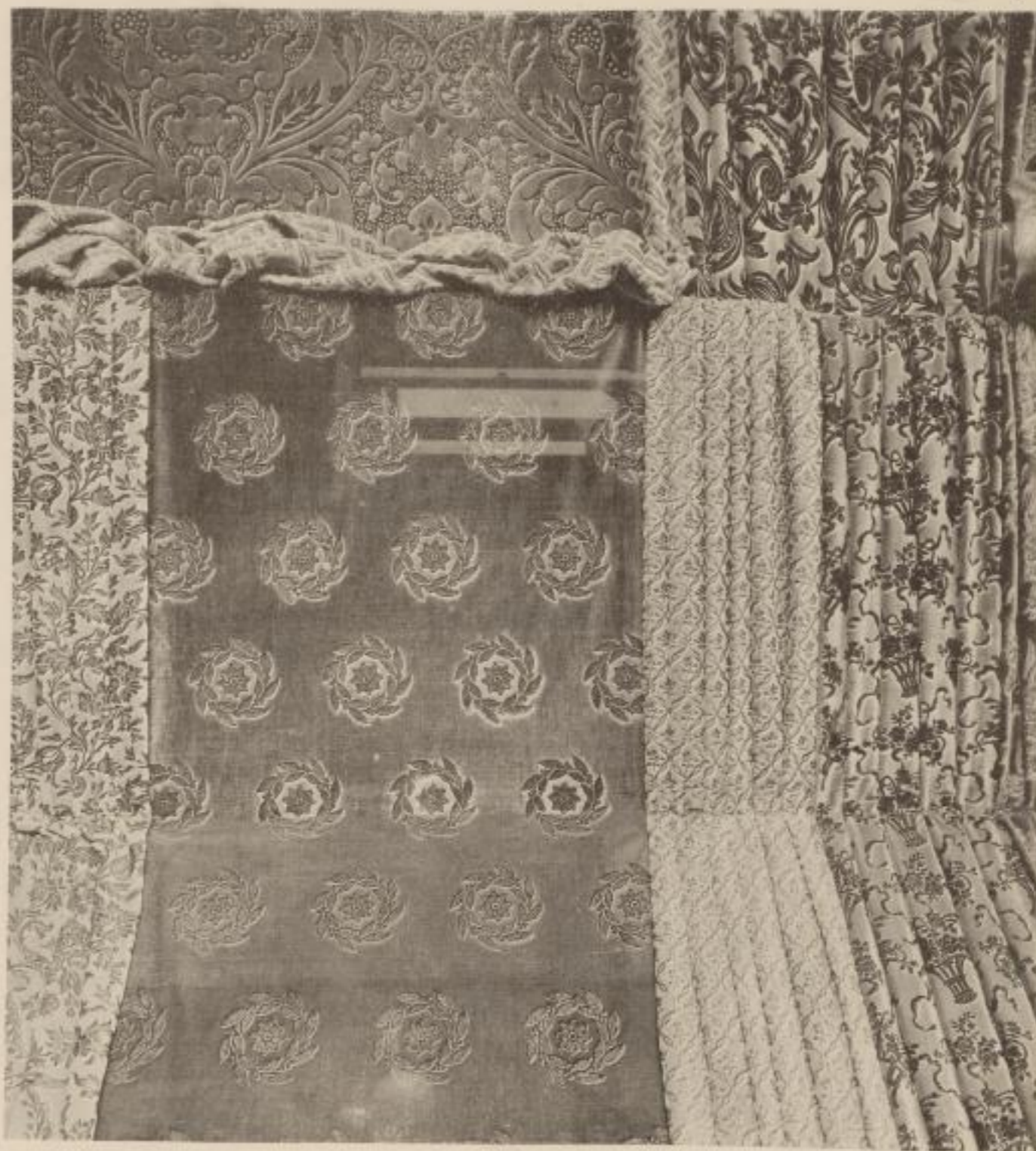
1896

4





Billetterie E. Le Décor, 74, rue Cléry, Paris



Ar. Godeaux, Éditeur, 106, rue de Valenciennes, Paris

MM. LEGRAND Frères, 42, Rue de Cléry, Paris. - Tissus imprimés pour Meubles.

1896

4





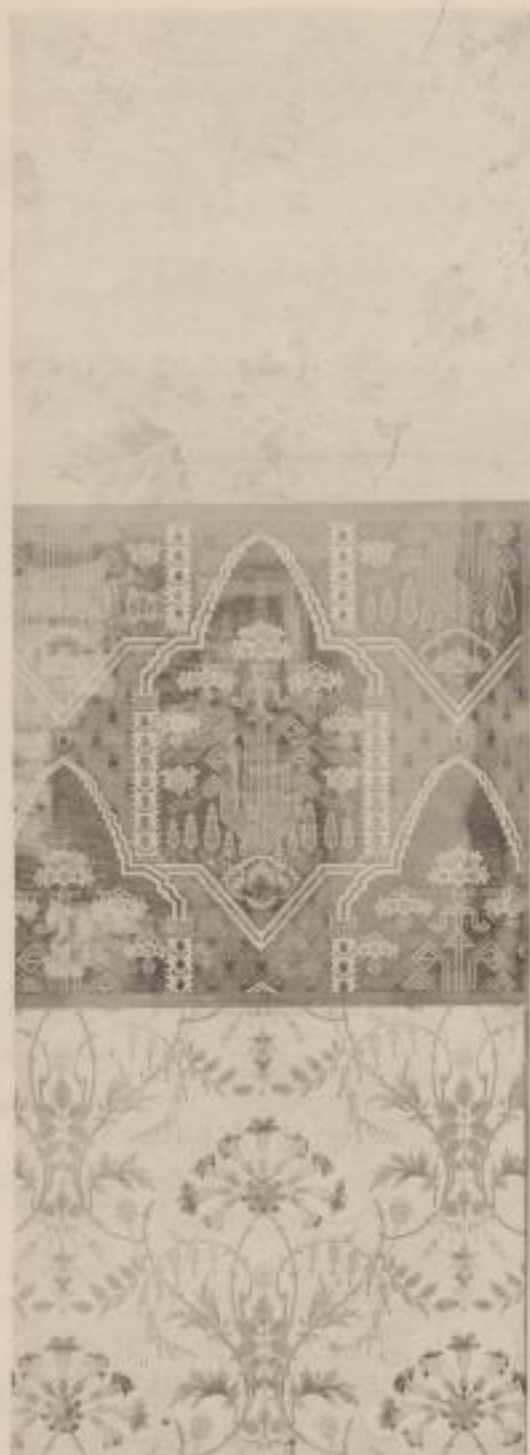
SLUB

Wir führen Wissen.

<http://digital.slub-dresden.de/id446123226/108>



Westfälische Hochschule Zwickau
Hochschulbibliothek



Wittgen C. Le Férey, 73, Rue Claude Lorraine, Paris.



M. J. ROLLAND, Dessinateur, 89, Rue d'Aboukir.



Dr. Gilmont, Editeur, 10, Rue St-Martin, Paris.

1896
4

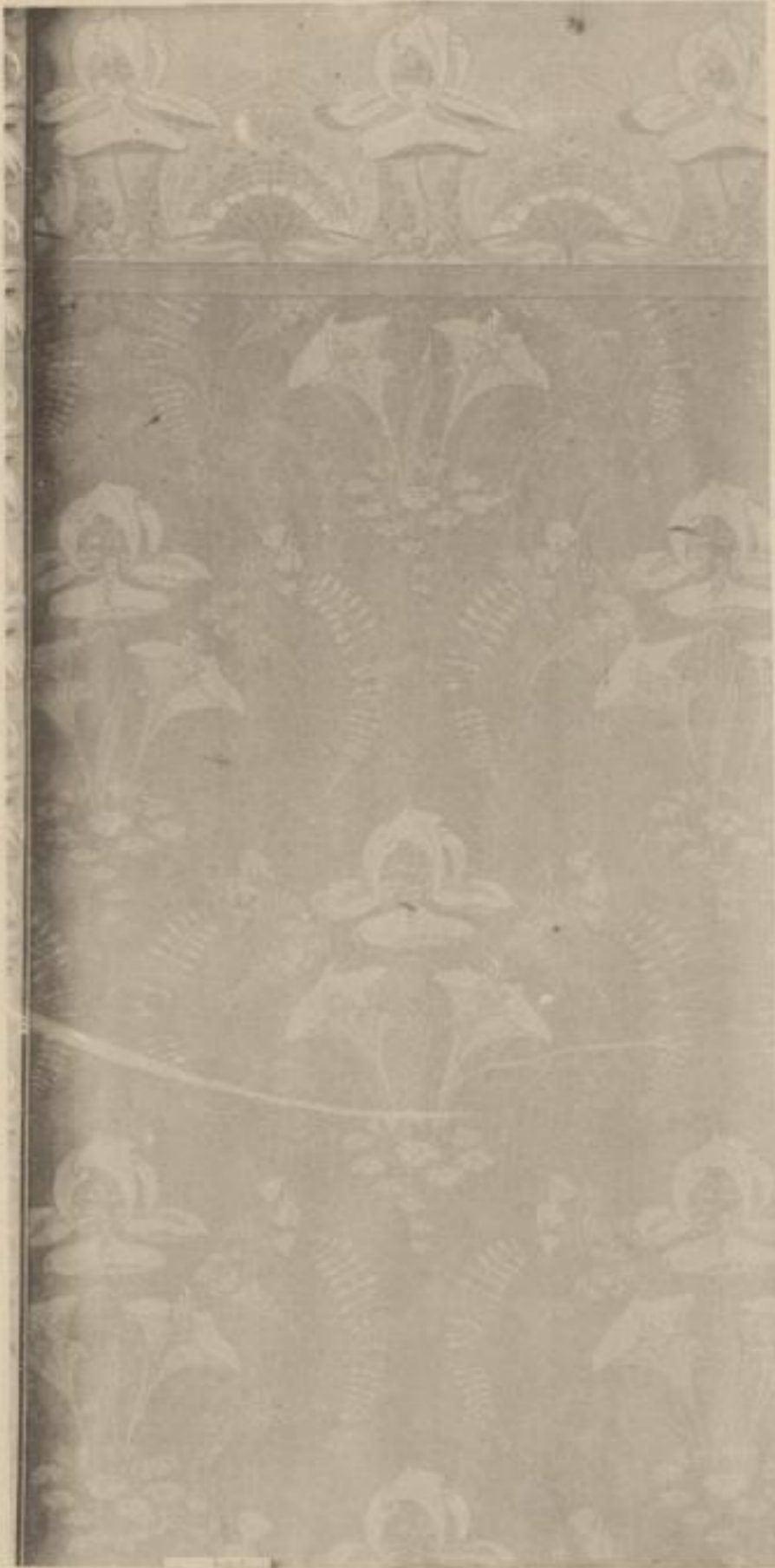




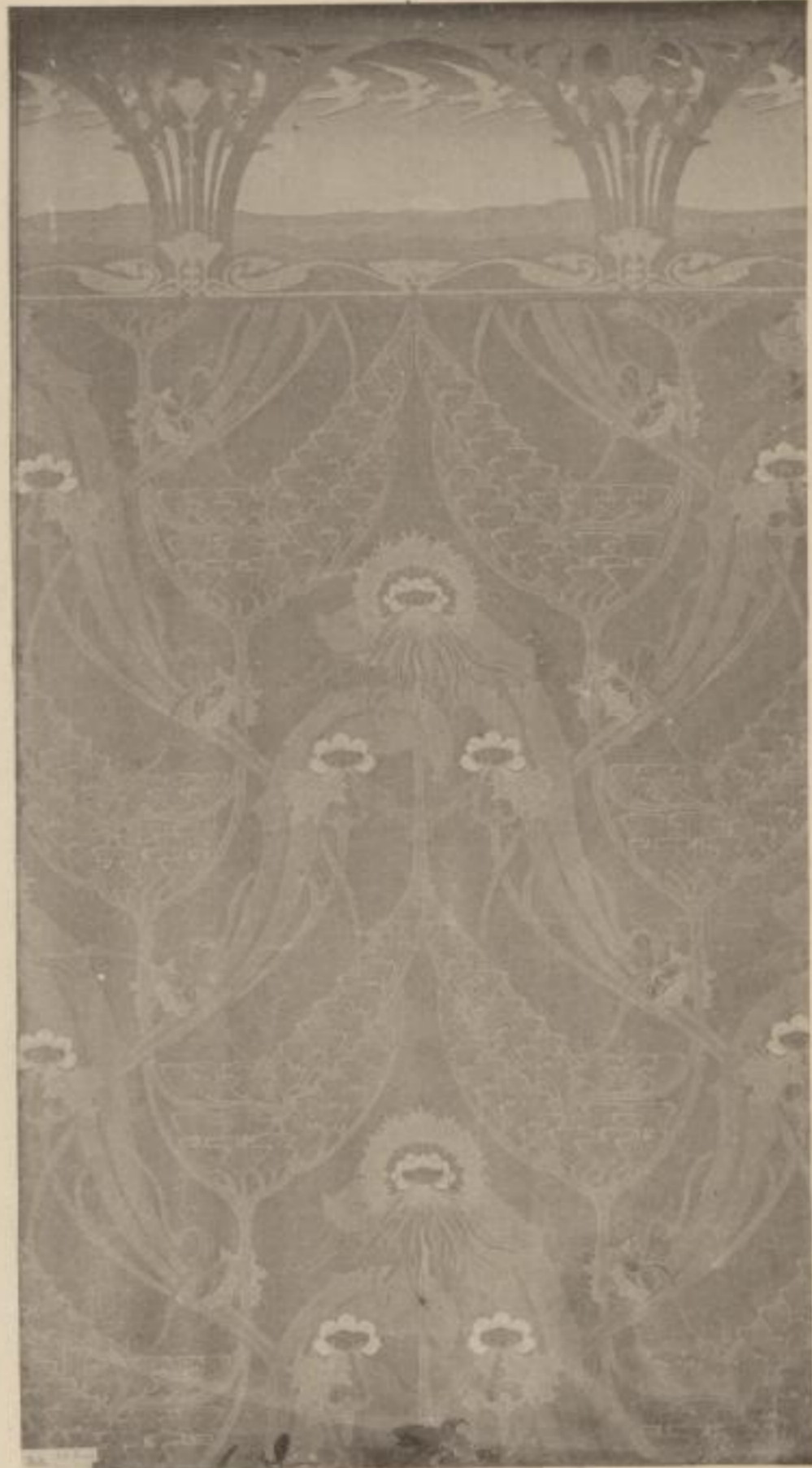
LA TAPISSERIE - LES TISSUS - LES PAPIERS PEINTS

à l'Exposition Universelle de 1900

Pl. (69 70)



M. Robert RUEP, 7, Rue Bergère. - Dessins Industriels.



M. Robert RUEP, 7, Rue Bergère



Mlle Eugénie E. Le Dely, 23, Rue Claude-Bernard, Paris.



M^{lle} HERVEGH, Dessinateur, 4, Carrefour de l'Odéon.

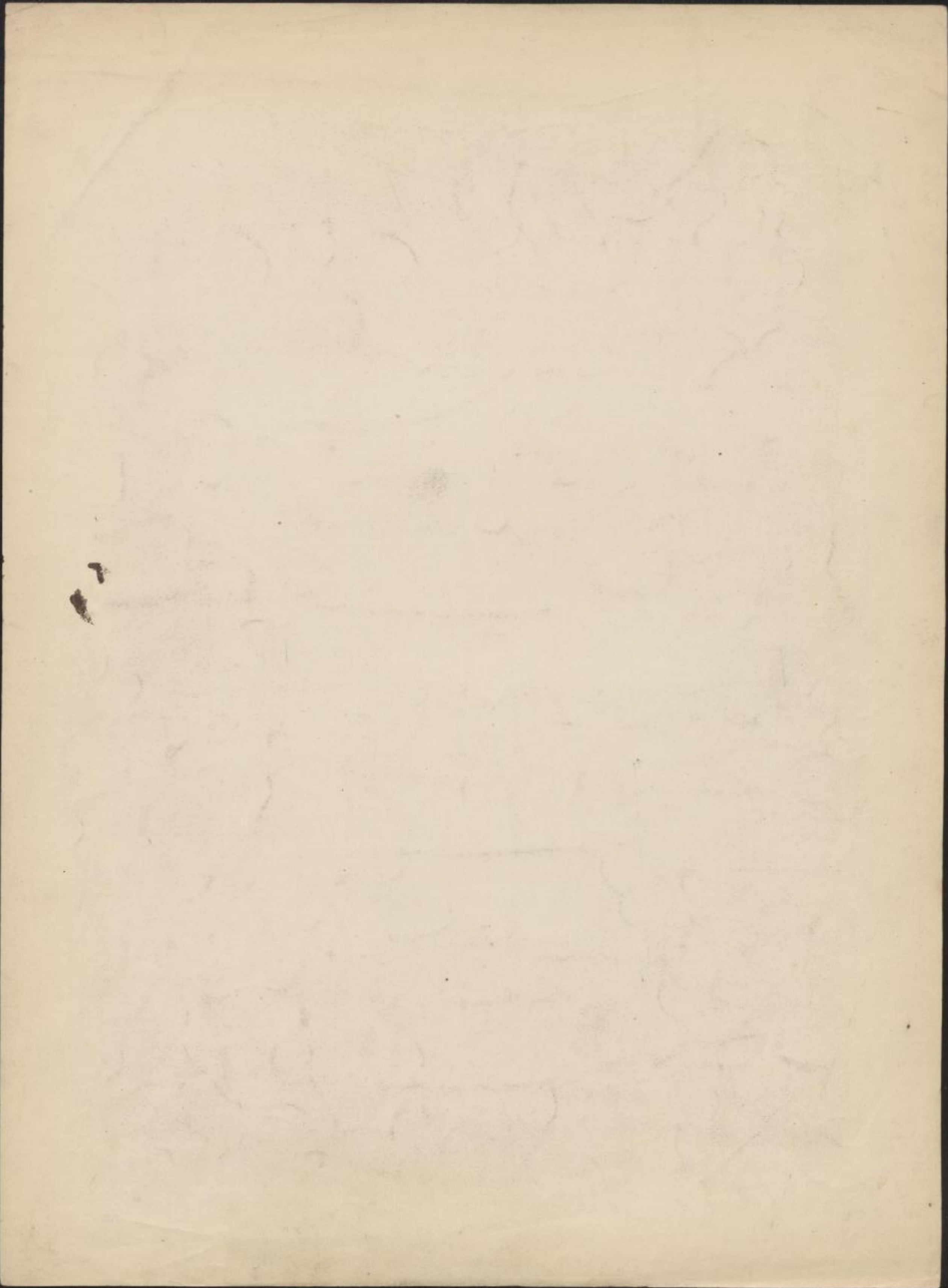


M. Guérisse, Éditeur, 101, Rue St-Martin, Paris.

1896

4







Dépotés E. Le Délay, 24, Rue Clémence, Paris.

MM. LEGRAND Frères, 42, Rue de Cléry, Paris. - Tissus imprimés



M. Fernand SCHAUB, Dessinateur, 4, Rue de Trévise, Paris.



M. Lambert, Éditeur, 10, Rue de la Harpe, Paris.

1896
4



LA TAPISSERIE - LES TISSUS - LES PAPIERS PEINTS

à l'Exposition Universelle de 1900

Pl. (74)



Héliotype E. Le Déry, 78, Rue Claude Bernard, Paris

Ar. Goussier, Editeur, 140, Rue St-Martin, Paris.

M. Fernand SCHAUB, Dessinateur, 4, Rue de Trévise, Paris.



1896

4



LA TAPISSERIE - LES TISSUS - LES PAPIERS PEINTS
à l'Exposition Universelle de 1900

Pl. (75)



Hétypage E. Le Deley, 24, Rue Claude Bernard, Paris.

Ar. Guillaud, Éditeur, 140, Rue St-Martin, Paris.

M. Fernand SCHAUB, Dessinateur, 4, Rue de Trévise, Paris.

1896
4





LA TAPISSERIE - LES TISSUS - LES PAPIERS PEINTS
à l'Exposition Universelle de 1900

Pl. (76.)



Héliotype E. Le Déry, 78, Rue Claude Bernard, Paris.

Ar. Goussier, Éditeur, 140, Rue St-Martin, Paris.

M. Fernand SCHAUB, Dessinateur, 4, Rue de Trévise, Paris.



1896
4



LA TAPISSERIE - LES TISSUS - LES PAPIERS PEINTS

à l'Exposition Universelle de 1900

57

Pl. (77-78)



Illustration de la page 25, par Charles Bernier, Paris.



de Godeaux, Editeur, 106, rue de Valenciennes, Paris.

MM. SCHMITT et Fils. - Papiers Peints à la Main.

1896
4





SLUB

Wir führen Wissen.

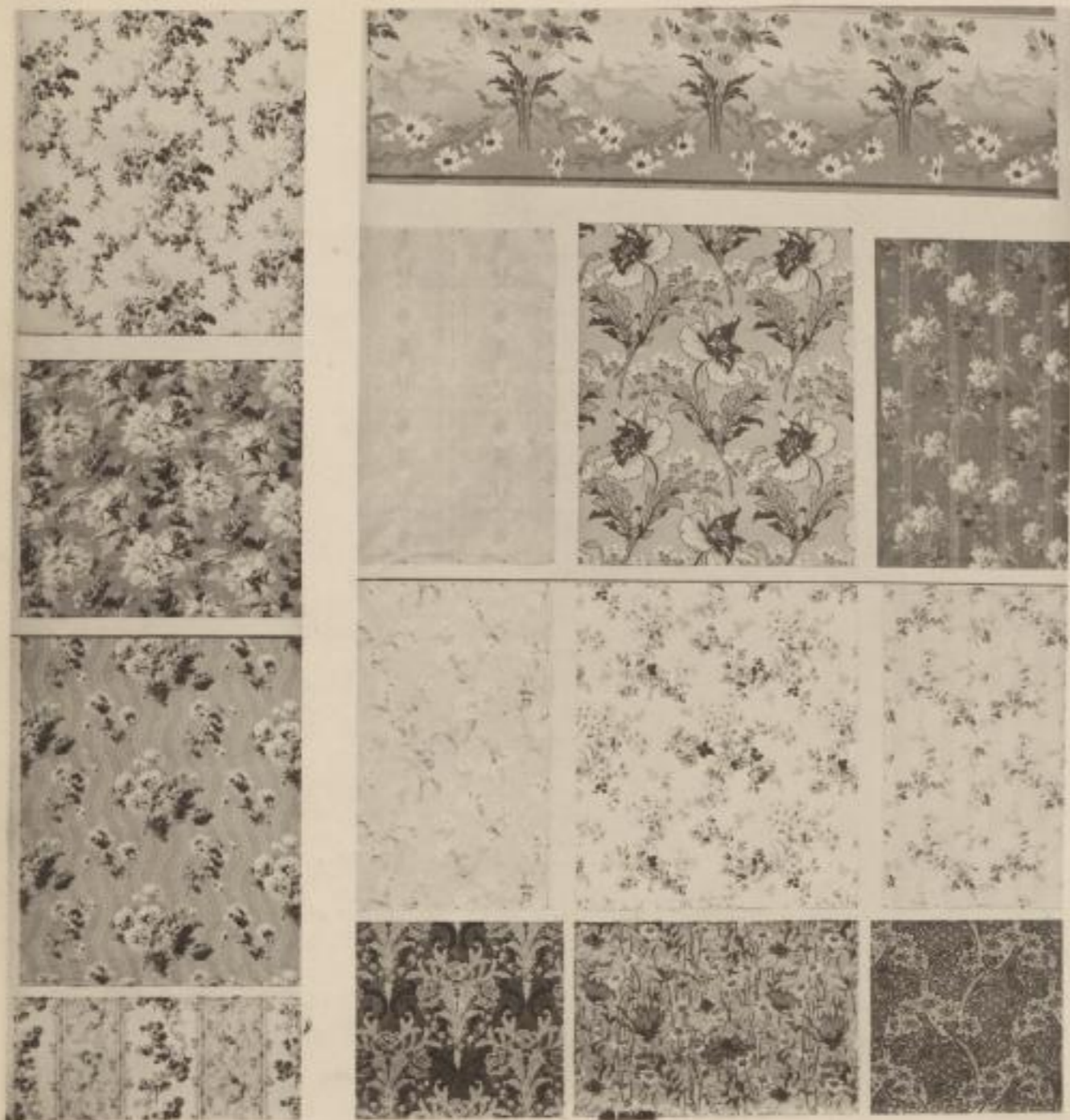
<http://digital.slub-dresden.de/id446123226/122>



Westfälische Hochschule Zwickau
Hochschulbibliothek

LA TAPISSERIE - LES TISSUS - LES PAPIERS PEINTS
à l'Exposition Universelle de 1900

Pl. (79 80)



Editeur: E. Le Normand, 21, Rue de Valenciennes, Paris.

MM. THIERRY et STUDD, 29, Rue des Petites-Ecuries.

Editeur: Dieutegard et Lamboley, 12, Rue du Gabon, Paris.

MM. DIEUTEGARD et LAMBOLEY, 12, Rue du Gabon

1896
4





SLUB

Wir führen Wissen.

<http://digital.slub-dresden.de/id446123226/124>



Westfälische Hochschule Zwickau
Hochschulbibliothek

LA TAPISSERIE - LES TISSUS - LES PAPIERS PEINTS
à l'Exposition Universelle de 1900

Pl. (81 82 83)



Mlle Angèle E. Le Dites, 73, Rue Claude Bernard, Paris

Ar. Guérinet, Editeur, 101, Rue St-Martin, Paris.

M. P. TETREL, Dessinateur Industriel, 1^{bis}, Cité Bergère.



1896
4



Broderie E. Le Dolez, 71, Rue de la Harpe, Paris

At. Goussier, Filles, 59, Rue St-Martin, Paris

MM. VANOUTRYVE et C^{ie}, Fabricants de Tissus à Roubaix.

1896
4







Wittgen E. Le Déjeû, Th. Bar Gaudy Dessiné, Paris.



1896
4



SLUB

Wir führen Wissen.

<http://digital.slub-dresden.de/id446123226/130>



Westfälische Hochschule Zwickau
Hochschulbibliothek



Modèle E. de la Fény, 23, Rue Claude Lorraine, Paris.

Enroulement, Roubaix, 101, Rue de la Mairie, Paris.

Maison LECLERCQ, à Tourcoing. - Tapisseries d'après les Dessins de E. GRASSET.

Fête du Printemps

1896
4





LA TAPISSERIE - LES TISSUS - LES PAPIERS PEINTS

à l'Exposition Universelle de 1900

Pl. (88)



Dessins de L. PÉRAUX, 1840. - Musée de la Ville de Paris, Paris.

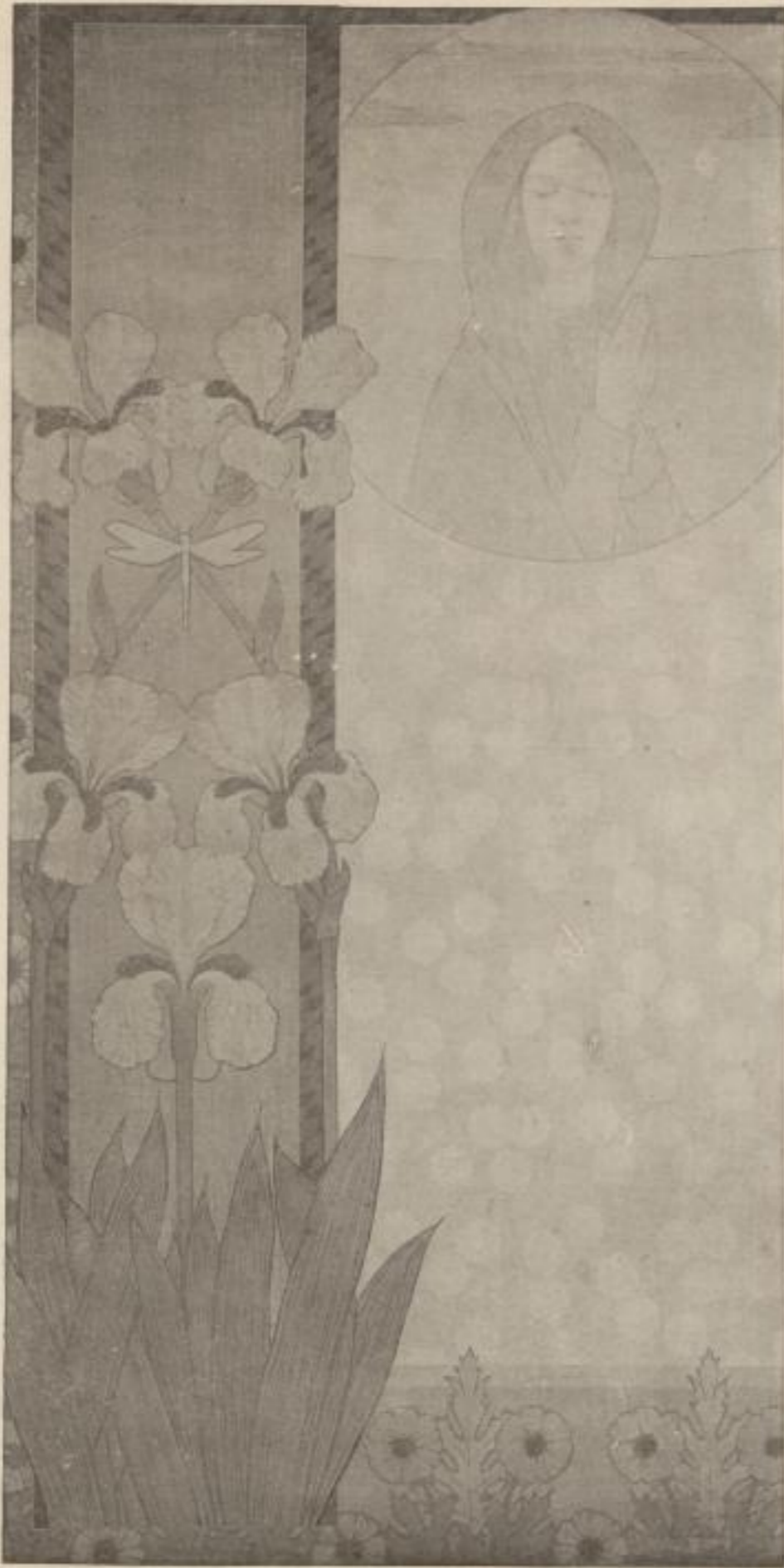
Dessins de L. PÉRAUX, 1840. - Musée de la Ville de Paris, Paris.

Maison LECLERCQ, à Tourcoing. - Tapisseries d'après les Dessins de L. PÉRAUX.

Panneau tissé mécaniquement

1896
4





Héliotypie E. Le Deley, 71, Rue Clémence Bruneau, Paris.

M. Louis BIGAUX, Décorateur, 9, Rue du Val-de-Grâce.

Ar. Gœttinger, Editeur, 100, Rue St-Martin, Paris.

1896
4





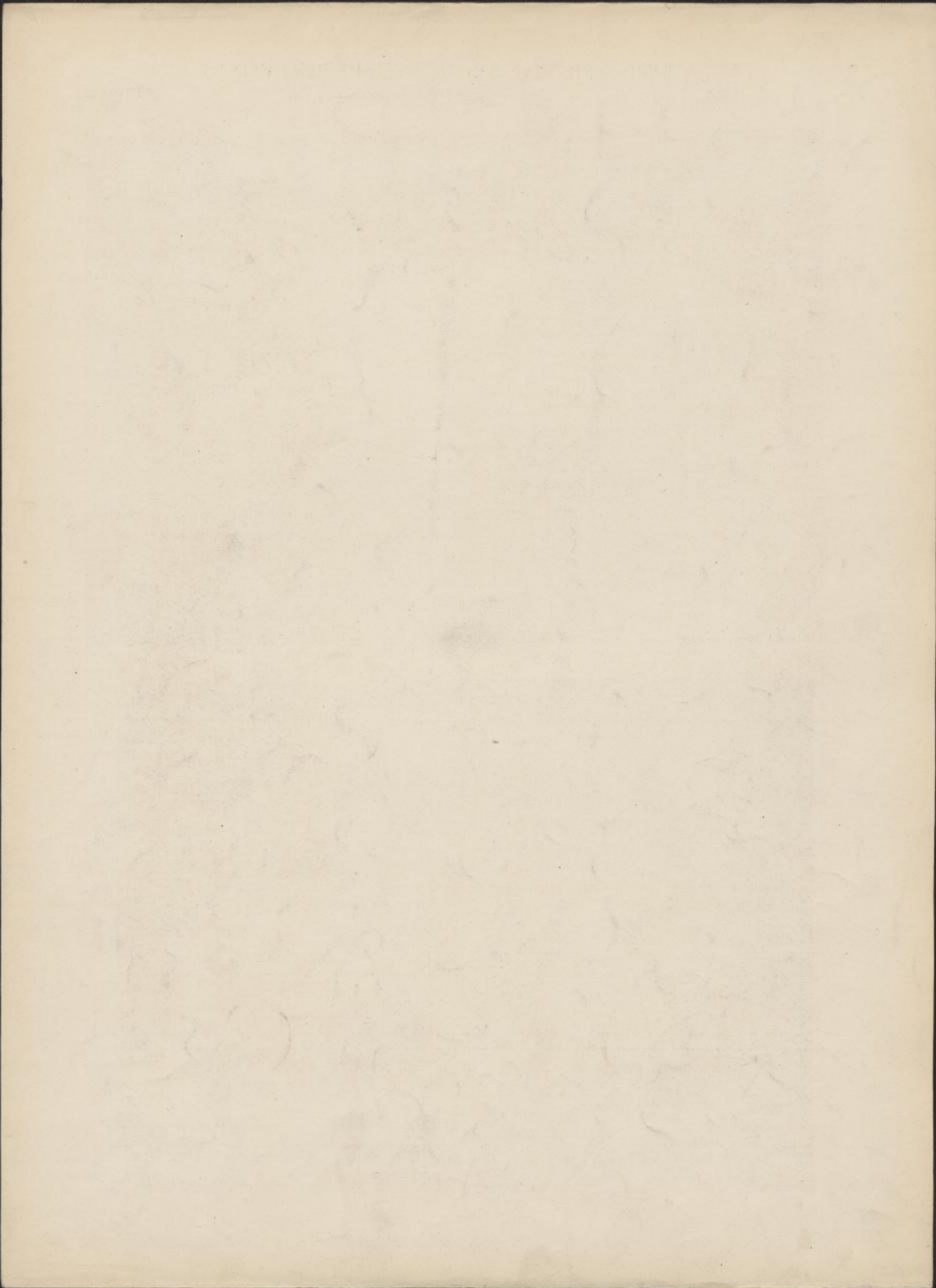
Thérèse E. Le Delley, 23, Rue Claudy Bernard, Paris.

Ar. Goussier, Éditeur, 140, Rue St-Martin, Paris.

M. Louis BIGAUX, Décorateur, 9, Rue du Val-de-Grâce.

1896
4







Modèle E. Le Drey, St. Bar-Claude Bernard, Paris.

Ar. Guiseux, Edouard, St. St. Martin, Paris.

Maison BERNAUX, Tapisseries & Aubusson.

1896
4





SLUB

Wir führen Wissen.

<http://digital.slub-dresden.de/id446123226/140>



Westfälische Hochschule Zwickau
Hochschulbibliothek



Whitney F. Co. New York, N.Y. The Great World, 1893



An. Goussier, Editeur, 10, Rue de Valenciennes, Paris

Maison BERNAUX, Tapisseries & Aubusson.

1896
4





SLUB

Wir führen Wissen.

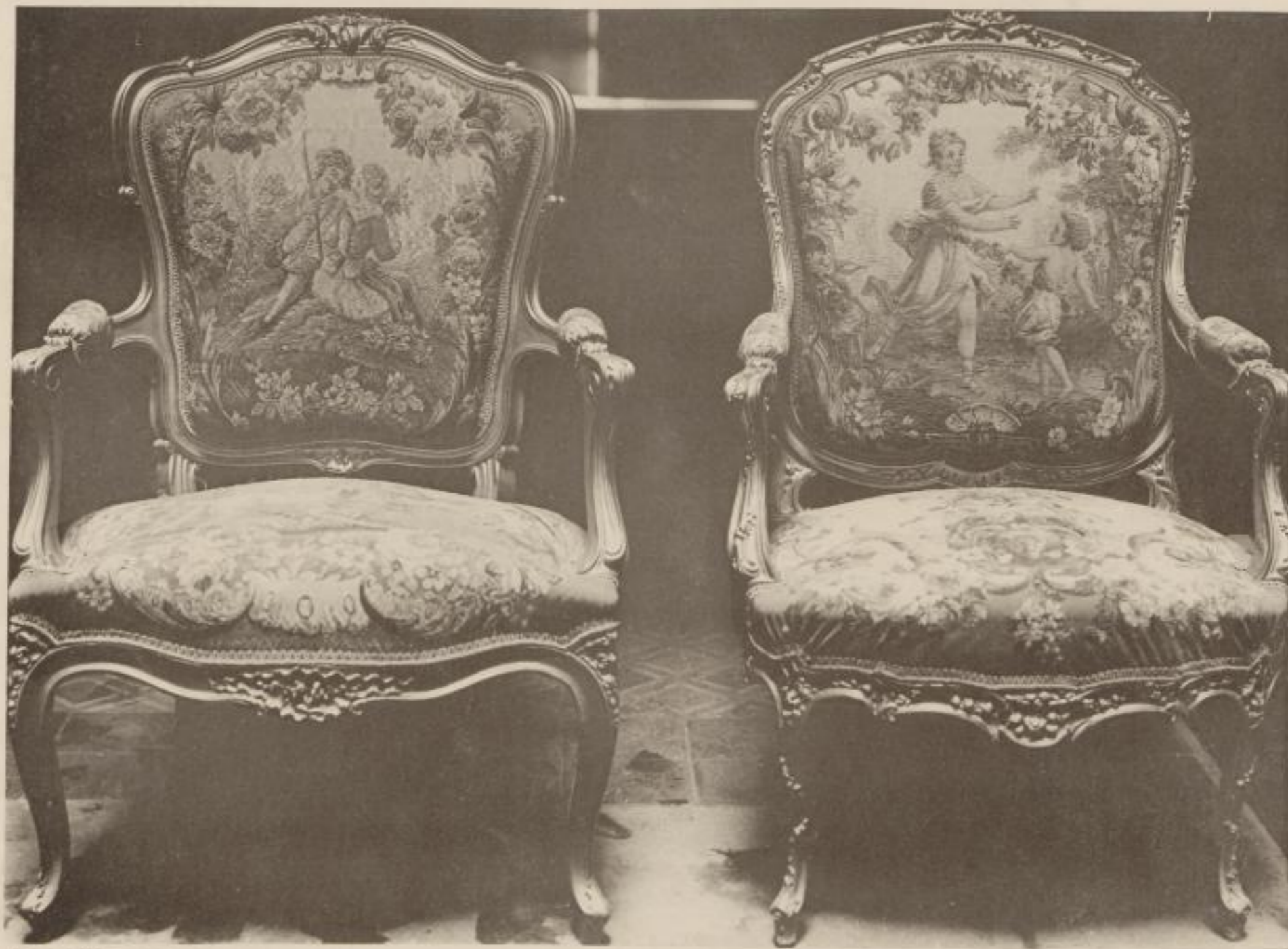
<http://digital.slub-dresden.de/id446123226/142>



Westfälische Hochschule Zwickau
Hochschulbibliothek

LA TAPISSERIE - LES TISSUS - LES PAPIERS PEINTS
à l'Exposition Universelle de 1900

Pl. (97, 98)



M. Knappe, 2, Le Défilé, 75, rue Clavin, Rouen, Paris

Ar. Garnier, 100, rue de la Harpe, Paris

Maison BERNAUX, Tapissieris à Aubusson.

1896
4



SLUB

Wir führen Wissen.

<http://digital.slub-dresden.de/id446123226/144>



Westfälische Hochschule Zwickau
Hochschulbibliothek



M. Jolyon & Co. 1875, 75, Rue de la Harpe, Paris.



M. Goussier, 1875, 114, Rue de la Harpe, Paris.

MM. STIERS et DUPONT.- Dessinateurs 47 Rue des Petites Ecuries à Paris et à Roubaix.

1896
4





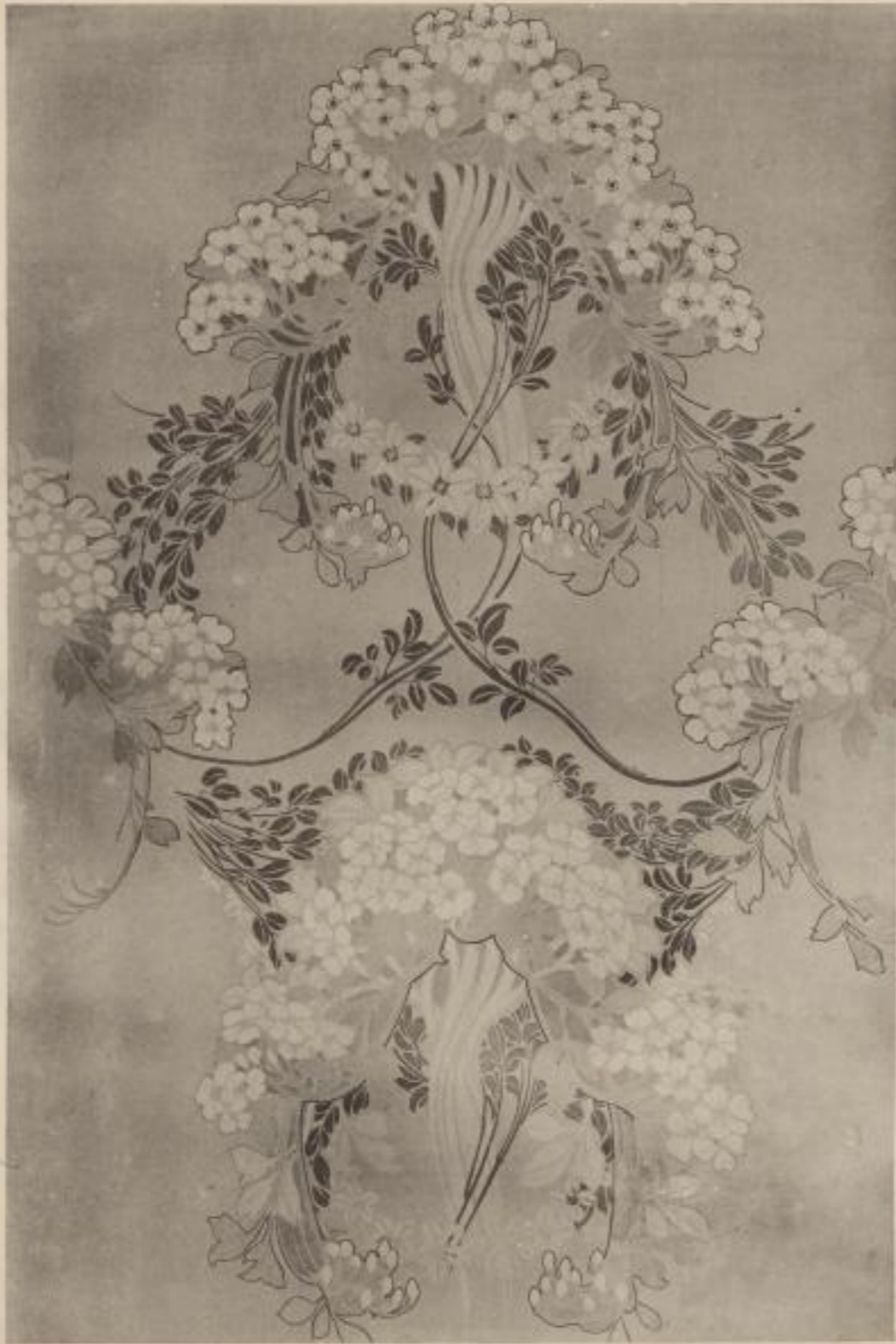
SLUB

Wir führen Wissen.

<http://digital.slub-dresden.de/id446123226/146>



Westfälische Hochschule Zwickau
Hochschulbibliothek



Mlle. K. de Lamoignon, 70, Rue de Valenciennes, Paris.



Mlle. K. de Lamoignon, 70, Rue de Valenciennes, Paris.

MM. STIERS et DUPONT.- Dessinateurs 47 Rue des Petites Ecuries à Paris et à Roubaix

1896
4





LA TAPISSERIE - LES TISSUS - LES PAPIERS PEINTS
à l'Exposition Universelle de 1900

Pl. (103.104)



* Motif de E. de Sélys, IX, H. de Clède Bernard, Paris.



de Gilmont, Éditions 186, The St. Barth, Paris.

MM. STIERS et DUPONT.- Dessinateurs 47 Rue des Petites Ecuries à Paris et à Roubaix.

1896
4







Atelier K. Le Décor, 73, Rue Cassin, Roubaix, Paris



At. Duboué, Edoux, 38, Rue St-Martin, Paris

MM. STIERS et DUPONT.- Dessinateurs 47 Rue des Petites Ecuries à Paris et à Roubaix.

1896
4





Modèle E. La Déry, T. par Claude Besson, Paris.

Ar. Guénot, Éditeur, 181, Rue St-Roch, Paris.

MM. STIERS et DUPONT.- Dessinateurs 47 Rue des Petites Ecuries à Paris et à Roubaix.

1896
4





SLUB

Wir führen Wissen.

<http://digital.slub-dresden.de/id446123226/156>



Westfälische Hochschule Zwickau
Hochschulbibliothek



M. Goussier, 18, rue de Valenciennes, Paris



M. Goussier, 18, rue de Valenciennes, Paris

MM. STIERS et DUPONT.- Dessinateurs 47 Rue des Petites Ecuries à Paris et à Roubaix.

1896
4







M. Meyer, K. de Hübner, 20, rue d'Haute-Pierre, Paris.

MM. STIERS et DUPONT.- Dessinateurs 47 Rue des Petites Ecuries à Paris et à Roubaix

M. Goussier, 11, rue de la Harpe, Paris.

1896
4



SLUB

Wir führen Wissen.

<http://digital.slub-dresden.de/id446123226/160>



Westfälische Hochschule Zwickau
Hochschulbibliothek



W. Goussier, E. Le Gény, 22, Rue Clémence-Bois, Paris.

Ar. Goussier, E. Le Gény, 22, Rue Clémence-Bois, Paris.

Maison Isidore LEROY, fabricant de papiers peints 11, Rue Château-Landon.- Paris.

1896
4





SLUB

Wir führen Wissen.

<http://digital.slub-dresden.de/id446123226/162>



Westfälische Hochschule Zwickau
Hochschulbibliothek

LA TAPISSERIE - LES TISSUS - LES PAPIERS PEINTS
à l'Exposition Universelle de 1900

PL. (118)



Maison E. La Fère, 70, Rue Chateaubriand, Paris.

M. Gervais, 145, Rue St-Martin, Paris.

Maison Isidore LEROY, fabricant de papiers peints 11, Rue Chateau-Landon.- Paris.



1896
4



SLUB

Wir führen Wissen.

<http://digital.slub-dresden.de/id446123226/164>



Westfälische Hochschule Zwickau
Hochschulbibliothek



M. Lefevre, 11, Rue Chateau-Landon, Paris.



Maison Isidore LEROY, fabricant de papiers peints 11, Rue Chateau-Landon.- Paris.



Ar. Godefr. Edouard, 111, Rue de la Harpe, Paris.



1896
4



SLUB

Wir führen Wissen.

<http://digital.slub-dresden.de/id446123226/166>



Westfälische Hochschule Zwickau
Hochschulbibliothek



A. 1085

5,5