

Berlin-Anhaltische Eisenbahn.

Am 2. October a. c. wird zur Feier des jüdischen Neujahresfestes Mittwoch 12 Uhr ein Extrazug von Leipzig nach Berlin abgehen, zu welchem Billets mit städteger Gültigkeit ausgeben werden, auf welche Rückfahrt mit dem 6 1/2 Uhr früh und 1 Uhr Nachmittag von Berlin nach Leipzig am 5. October a. c. abgehenden Zügen erfolgen kann. Freigelegte Plätze werden nicht gewährt.
Berlin, 28. September 1872. Die Direction.

Penten- u. Capital-Versicherungs-Anstalten zu Hannover.

Gegründet auf Gegenseitigkeit in den Jahren 1844 bez. 1847.

Die Rechenschaftsberichte auf das Jahr 1871 sind erschienen und können von sämmtlichen Herren der Kassen gratis bezogen werden.
Die unterzeichnete General-Agentur ladet zu den in der Bildung begriffenen Jahresversammlungen 1872 ergebenst ein, indem sie bemerkt, daß die Renten-Anstalt für Jedermann, wie Unterschied der Gesundheitsbeschaffenheit und des Lebensalters jugendlich namentlich auch sorgsamem Familienverwalter, welchen aus irgend einem Grunde Aufnahme in eine Versicherungsbank verlangt wurde, Gelegenheit bietet, ihren Familien fortlaufende, immer wachsende Substanzmittel zu verschaffen.
Die Capitalversicherungs-Anstalt sammelt Capitalien mit jährlichen Anwartschaften und bewirkt Sparcassenversicherungen, namentlich erleichtert die ihr anvertraute Aussteuer-Versicherung Eltern die einjährige Ausstattung von Kindern, indem sie die zahlten Beiträge mit Zins auf Zins ansammelt, die vorkommenden Verfallsfälle zu schlägt und bei Lösung der resp. Jahresrückstellungen das ganze Vermögen gleichmäßig vertheilt, so daß nicht wie bei anderen Versicherungskassen eine vorher bestimmte (versicherte) Summe, sondern weit mehr gezahlt wird.
Zu weiteren mündlichen und schriftlichen Auskünfte, sowie unentgeltlicher Abgabe Statuten und Prospecten und Vermittelung von Beitrittserklärungen ist gern bereit.
Leipzig, den 15. September 1872.

Die General-Agentur.
Ludwig Haertel, Brühl 58.

Vorbereitungscursus für Einjährig-Freiwillige.

Das Unterrichtslocal des Wintercursus befindet sich vom 7. October an Brühl Nr. 65, Tr. (Wohnung des Herrn Dr. Selbs).
Jul. Dörner, Brüder Straße Nr. 25, I. Sprechstunde 1-3 Uhr.

Druckaufträge
Adressarten 100 St. 20 W.
Billetsarten 100 St. 15 W.
Rechnungen 500 mit Firma 1 St. 15 W.
Circulars, Briefe, Wechsel, Placate, Paquet-Adressen, Preiscurante, Citiquetten. Durchgang d. Kaufhalle.
E. Hauptmann,
Markt 10.

Zur Anfertigung künstlicher Gebisse
nach der bewährtesten Methode, sowie zur Ausführung aller zahnrärztlichen Operationen empfiehlt sich
H. Schwarze, Zahnarzt,
Leipzig, Gr. Windmühlenstrasse 27, vis à vis dem Bayer. Bahnhof
Der Eingang
in der Hauptstr.
Hauptstraße. **C. H. Reclam sen.** Ecke der Wagnersgasse.

Zur Anfertigung künstlicher Gebisse
nach der bewährtesten Methode, sowie zur Ausführung aller zahnrärztlichen Operationen empfiehlt sich
H. Schwarze, Zahnarzt,
Leipzig, Gr. Windmühlenstrasse 27, vis à vis dem Bayer. Bahnhof
Der Eingang
in der Hauptstr.
Hauptstraße. **C. H. Reclam sen.** Ecke der Wagnersgasse.

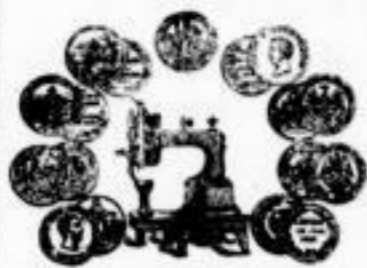
Local-Veränderung.
Rein Comptoir und Lager befindet sich von heute ab
Windmühlenstraße 24, parterre.
Robert Kurtske.

Cartonagefabrik, Eröffnung.
Hiermit die ergebene Anzeige, daß wir mit heutigem Tage hier am Platz **Blagwitzer** Nr. 25 unter der Firma:
Räubert & Sohne
Cartonage-Fabrik

Geschäfts-Eröffnung.
Hierdurch einem geehrten Publikum die ergebende Anzeige, daß ich unter heutigem Tage in
Reudnitz - Gemeindestraße Nr. 33
Schlosserei errichtet habe, und empfehle mich geübten Tapezieren, Tapezieren u. s. w. zur Ausführung aller vorkommenden Arbeiten bei prompter, so über Ausbesserung und billigen Preisen.
Waagen neuester Construction zur unter Garantie Reparaturen aller Art exact und prompt.
Reudnitz, den 30. September 1872.
Paul Pausche.

Mechanische und optische Anstalt
von
C. Pfankuch,
Rürnberger Straße 37, nahe dem Bayerischen Bahnhof,
besitzt die vorzüglichsten Theater- und Reise-Perspective, Fernrohre, Mikroskope in reichhaltiger und eleganter Auswahl, ebenso Pinco-nos, Alben und Lognetten, Barometer, Thermometer etc.
Gleichzeitig erlaube ich mir auf meine Stereoskopen und Mikrophore Aufnahmen von ganz Deutschland, Italien, Schweiz, Spanien, Frankreich, Egypten, Palästina und Afrika aufmerksam zu machen, ebenso ist eine reiche u. vorzügliche Collection der Sculpturen, Gallerie von Antiken aus allen Museen bestens empfohlen. - Billigste Preise.

Die Nähmaschinen-Fabrik von Robert Kiele



empfehle ihre höchlichst bekannten, auf allen deutschen u. österreichischen Ausstellungen prämiirten Nähmaschinen für Familien und Gewerbetreibende.

Wheeler & Wilson in 3 Sorten mit allen gangbaren Apparaten, in Kabaqoni u. Kabaqoni mit Verschleißtasche für Schneiderarbeit mehrere Sorten, so wie für Schuhmacher Elastic-Cylinder- und die patentirten Säulenmaschinen.
Billigste Preise, 4jährige Garantie.

Leipzig, Turnerstr. Nr. 4.

Lager geachteter Tafelwaagen.

in allen Größen zu Fabrikpreisen empfiehlt bestens

Salomon Selka.



Geachtete Tafel-Waagen,

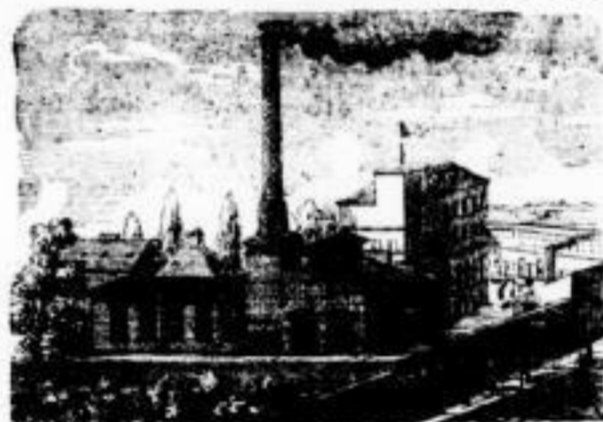
eigenes Fabrikat, von vorzüglichster Arbeit verkauft zu civilen Preisen unter Garantie

Hugo Friedrich, Lange Str. 43b.

Muster in Lechia's Commissionslager Nicolaisstrasse No. 13 zu gleichen Preisen wie in der Fabrik.

Berliner Hart-Gummi-Waaren-Compagnie.

Kämme,
Ketten,
Platten,
Schmuck,
besondere
Neuheiten.



Musterlager
in Leipzig,
Petersstr. 43,
1. Etage.

London
59. Basinghall-
Street E. C.

Binner & Comp.

Musterlager amerikanischer Marine-, Federzug- und Gewichts-Uhren
befindet sich während der Messe Reichstraße 46.
Faurschou & Hirschmann aus Hamburg.
Sollfreier Versandt ab Ottensen.

100 Dtl. gute Oberhemden in Spiriting und Leinen sind billig zu verkaufen. Reflektionen werden über Abt. unter C. 3509. in der Manonon-Exposition von Rudolf Mosse, Leipzig, Grimm, Straße 2, 1. Etage, abgeben.

Fr. Ed. Schneider,
Leipzig, Gainsstraße Nr. 2,
empfehle sein vollständig sortirtes Lager von
Eisen-, Stahl-, Messing- u. Kurzwaaren.

Hermann Scheibe,
Petersstrasse 13.
Fabriklager von
Post-, Canzlei-, Concept- und Bantpapieren.

Export. Die Musteraufstellung der Holz- u. lackirten Blech-Spielwaaren
von **Carl Beyde**
bräudet sich Viererstraße Nr. 12, Schletterband.
Engros-Verkauf. Detail-Verkauf.
Petersstraße Nr. 12, Schletterband. Petersstraße Nr. 13 parterre.

Musterlager
von onyx-ähnlichen rosa, weiss Alabaster und braun Marmor-Waaren
von **Wilhelm & Kauffold** aus Nordhausen.
Markt, Rathhausseite, 13. Budeordho.