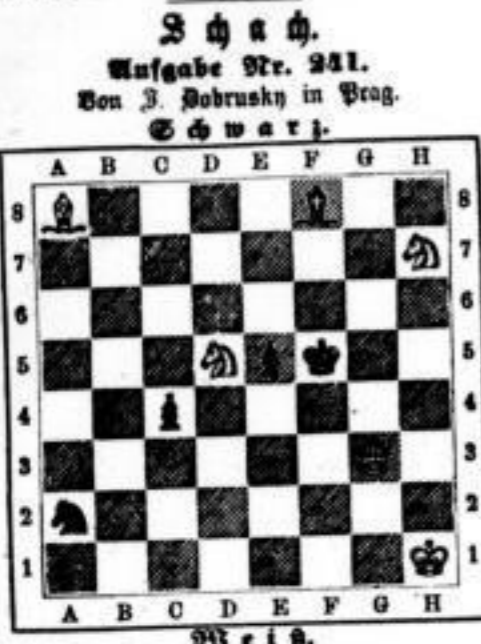


In diesen ist die neugegründete zweite städtische... Dr. Kühn in Döbeln einzuweisen.



Wei3 zieht an und setzt in vier Zügen matt. Lösung von Nr. 240.

Silberne Medaille. Höchstauszeichnung der Industrie-Ausstellung zu Dresden 1875. Gray'sche amerikan. Papierwäsche.

Brief-Couvert-Fabrik Hermann Scholbe. (R. B. 77.) Peterstr. 13.

Holländ. und Schottische Teppiche. Empfehlung, abgibt von dem Reich.

zu festen Fabrikpreisen die Teppich-Fabrik von Gebr. Türck. Englische Reisedecken u. Cocoon-Artikel zu Original-Preisen.

Damen-Négligés in gerauhtem Piqué und Barchent, Beinkleider, Jäckchen, Röcke etc. H. Zander, 7. Peterstrasse 7.

Teppiche, Spezialität in praktischen Läuferzeugen, Sophatteppichen, Bettvorlagen etc. F. A. Kriolo, Hôtel de Pologne, 1 Treppe.

Uhland & Co., Packhofstrasse 1, halbes Lager von Pumpen, Dampfmaschinen, Drehbänken, Bohrmaschinen etc.

Verdampfschalen auf eis. Oefen, für Comptoirs etc. sehr empfehlenswerth, empfiehlt Karl Grubbe, Markt 17.

Tageskalender. Reichs-Telegraphen-Station: Kleine Fleischergasse 5, Peter's Hof, 1. Etage.

Städtische Sparcasse: Expeditionszeit: Jeden Hochtag... Dr. Bruno Widmar, Barman's Freund.

Feuermeldestellen: Centralstelle in der Höhe des Rathhauses; I. Feuerwache, Raschmarkt im Stadthaus.

Städtische Anstalt für Arbeits- und Dienstrückweisung... Dr. Bruno Widmar, Barman's Freund.

Kunstkammer-Museum und Vorbildersammlung... Dr. Bruno Widmar, Barman's Freund.

C. A. Klemm's Musikalien-, Instrument- u. Saitenhandlung... P. Pabst's Musikalienhandlung u. Leihanstalt für Musik.

Neues Theater. Mit aufgehobenem Abonnement. Die Reise um die Erde in achtzig Tagen.

Die Wette um eine Million. Drama mit Gesang, Tanz, Evolutionen in 5 Akten... Die Wette um eine Million.

Altes Theater. Gastvorstellung des Hr Emil Siebert, vom Stadttheater in Frankfurt a. M.

Die jährlichen Verwandten. Lustspiel in 3 Aufzügen von Koderich Benedix. (Regie: Herr Hande.)

Repertoire des Stadttheater zu Leipzig. Neues Theater: Montag, 10. Januar: Der Barbier von Sevilla.

Montag, 10. Januar: Der Barbier von Sevilla. Dienstag, 11. Januar: Der geheime Agent.

Montag, 10. Januar: Gastspiel des Herrn Emil Siebert, vom Stadttheater in Frankfurt a. M.

Montag, 10. Januar: Die Refrenierung in Krakau. Dienstag, 11. Januar: Fröhlich.

Montag, 10. Januar: Gastspiel des Herrn Emil Siebert, vom Stadttheater in Frankfurt a. M.

Montag, 10. Januar: Die Wette um eine Million. Dienstag, 11. Januar: Fröhlich.

Montag, 10. Januar: Gastspiel des Herrn Emil Siebert, vom Stadttheater in Frankfurt a. M.

Montag, 10. Januar: Die Wette um eine Million. Dienstag, 11. Januar: Fröhlich.

Montag, 10. Januar: Gastspiel des Herrn Emil Siebert, vom Stadttheater in Frankfurt a. M.

Montag, 10. Januar: Die Wette um eine Million. Dienstag, 11. Januar: Fröhlich.

Carl-Theater. Sonntag den 9. Januar 1876. Die schöne Helena.

Operette in 3 Akten von Offenbach. \*Aufführung 6 Uhr - Anfang 7 Uhr.

Abfahrt der Dampfwagen auf der Berlin-Anhaltischen Bahn: A. Nach Berlin 4.15, früh.

Abfahrt der Dampfwagen auf der Berlin-Anhaltischen Bahn: A. Nach Berlin 4.15, früh.

Abfahrt der Dampfwagen auf der Berlin-Anhaltischen Bahn: A. Nach Berlin 4.15, früh.

Abfahrt der Dampfwagen auf der Berlin-Anhaltischen Bahn: A. Nach Berlin 4.15, früh.

Abfahrt der Dampfwagen auf der Berlin-Anhaltischen Bahn: A. Nach Berlin 4.15, früh.

Abfahrt der Dampfwagen auf der Berlin-Anhaltischen Bahn: A. Nach Berlin 4.15, früh.

Abfahrt der Dampfwagen auf der Berlin-Anhaltischen Bahn: A. Nach Berlin 4.15, früh.

Abfahrt der Dampfwagen auf der Berlin-Anhaltischen Bahn: A. Nach Berlin 4.15, früh.

Abfahrt der Dampfwagen auf der Berlin-Anhaltischen Bahn: A. Nach Berlin 4.15, früh.

Partial text from the right edge of the page, including names like 'König' and 'Zu den...'