

Wann hat ihre eigene Sprache lernen die Malteser... sehr leicht das Arabische, weshalb sie in den afrikanischen und asiatischen Ländern des Mittelmeeres sich leichter als alle anderen Europäer mit den Eingeborenen verständigen können.

An dem Zustandekommen der großmächtl. Konferenz wegen der ägyptischen Finanzen ist nicht mehr zu zweifeln, nachdem „Juli“ alle bereits vor an sie ergangene Einladung acceptirt haben.

Zum nicht geringen Mangel aller Widersacher ist die Blair'sche Schul-Vorlage vom Senat der nordamerikanischen Union genehmigt worden, freilich nicht, ohne daß dieselbe gewichtigen Änderungen unterworfen und mit verschiedenen Amendements versehen worden wäre.

Zur Lage. H. Berlin, 22. April. Die Commission des Reichstags zur Vorbereitung des Antrages der Regierung über die Verlängerung des Socialisten-Gesetzes tritt morgen nach längerer als beabsichtigter Pause wieder zusammen und soll die Beratung derselben in der Weise beschleunigt werden, daß womöglich bereits in der nächsten Woche der gedruckte Bericht vorliegt.

Während sich auf Cuba ein drohender Aufstand vorbereiten scheint, ist auch in Mexiko die öffentliche Ruhe und Ordnung bedroht. Ungleich den heftigsten Kämpfen, die gegen Spaniens Herrschaft wieder einmal auszukämpfen verstanden, sind die Mexikaner über die ihnen aufgebürdete Steuerlast in nicht geringer Aufregung gehalten.

Während sich auf Cuba ein drohender Aufstand vorbereiten scheint, ist auch in Mexiko die öffentliche Ruhe und Ordnung bedroht. Ungleich den heftigsten Kämpfen, die gegen Spaniens Herrschaft wieder einmal

Die Papierhandlung und Papierwarenfabrik M. Apian-Bennwitz, Markt 8, war in Barthel's Hof, empfiehlt sich zur sofortigen Ausrüstung eigener Firmenbibliothek und Vereinsbibliotheken, liefert alle Druck-Verzeichnisse, Kataloge zu jeder Zeit, etc.

Die bekannte Schirmfabrik von Herrn Adam aus Berlin, über zur Welfe Nr. 74 (früher Markt 8), hat ihren Verkauf eröffnet.

Keller & Lange, Pariser Modellhüte. Spezialitäten in garnirten Kinderhüten, Hüfte Herrenhüte der neuesten Mode.

Wisse Gardinen, Manilla-Gardinen, Wädel und Portierstoffe, Auslegung, Maßnahme, Anfertigung in reichhaltiger Auswahl.

Bernhard Berend, 6 Katharinenstrasse. Die Besucher der Welfe finden bei mir eine großartige Auswahl reizender Neuheiten und Spezialitäten zu außergewöhnlich billigen Preisen.

Pianoforte- und Harmonium-Magazin von G. Schlemmüller, An der Fliegel 4, l. Verkauf und Vermietung von Flügeln, Pianinos und Harmoniums.

Savana-Import-Cigarren, 1881er und 1882er, 12 bis 16 Stk. in einem Tabak, habe ich in den bestrenommirten Marken 4 bis 600 A für den Tabak eingeführt.

A. Silze, Cigarren-Importeur, Veterstraße 30, im Ort, und Gochstraße 9, Erdst. Markt.

Für Magenleidende. Herrlich empf. langjähr. Erfolge, Tarragona-Wein à Fl. 1.25 u. 1.50, Priorato à Fl. 1.75-2.50, Malaga, Portwein, Xerez, Madeira, Tokajer, Ruster etc.

Eisen-Liqueur. Robert Freygang, Gochstraße 1, Neumarkt 27. Chocoladen. Cacaopulver.

Tageskalender. Kaiserliche Telegraphen-Anstalten. 1. Haupt-Telegraphenamt im 4. Bezirk 4 (Hilfsamt).

1. Haupt-Telegraphenamt im 4. Bezirk 4 (Hilfsamt), 2. Haupt-Telegraphenamt im 2. Bezirk 2 (Hilfsamt), 3. Haupt-Telegraphenamt im 3. Bezirk 3 (Hilfsamt).

1) Bei den Schaltern 1-8 und 11 sind Post- und Telegraphen-Beschwerden übernehmend von 7 bis 8 Uhr bis 11 Uhr Abends, Sonntag von 7 bis 9 Uhr bis 11 Uhr Abends.

2) Bei den Schaltern 9-10 und 12 sind Post- und Telegraphen-Beschwerden übernehmend von 7 bis 8 Uhr bis 11 Uhr Abends, Sonntag von 7 bis 9 Uhr bis 11 Uhr Abends.

3) Bei den Schaltern 13-14 sind Post- und Telegraphen-Beschwerden übernehmend von 7 bis 8 Uhr bis 11 Uhr Abends, Sonntag von 7 bis 9 Uhr bis 11 Uhr Abends.

4) Bei den Schaltern 15-16 sind Post- und Telegraphen-Beschwerden übernehmend von 7 bis 8 Uhr bis 11 Uhr Abends, Sonntag von 7 bis 9 Uhr bis 11 Uhr Abends.

5) Bei den Schaltern 17-18 sind Post- und Telegraphen-Beschwerden übernehmend von 7 bis 8 Uhr bis 11 Uhr Abends, Sonntag von 7 bis 9 Uhr bis 11 Uhr Abends.

6) Bei den Schaltern 19-20 sind Post- und Telegraphen-Beschwerden übernehmend von 7 bis 8 Uhr bis 11 Uhr Abends, Sonntag von 7 bis 9 Uhr bis 11 Uhr Abends.

7) Bei den Schaltern 21-22 sind Post- und Telegraphen-Beschwerden übernehmend von 7 bis 8 Uhr bis 11 Uhr Abends, Sonntag von 7 bis 9 Uhr bis 11 Uhr Abends.

8) Bei den Schaltern 23-24 sind Post- und Telegraphen-Beschwerden übernehmend von 7 bis 8 Uhr bis 11 Uhr Abends, Sonntag von 7 bis 9 Uhr bis 11 Uhr Abends.

9) Bei den Schaltern 25-26 sind Post- und Telegraphen-Beschwerden übernehmend von 7 bis 8 Uhr bis 11 Uhr Abends, Sonntag von 7 bis 9 Uhr bis 11 Uhr Abends.

Die Papierhandlung und Papierwarenfabrik M. Apian-Bennwitz, Markt 8, war in Barthel's Hof, empfiehlt sich zur sofortigen Ausrüstung eigener Firmenbibliothek und Vereinsbibliotheken, liefert alle Druck-Verzeichnisse, Kataloge zu jeder Zeit, etc.

Belobtes Vertrauen. Herr Lehrer Fischer in Herzfeld, Amt Neustadt in Mecklenburg-Schwerin, welcher seit längerer Zeit an gestörter Verdauung, Appetitlosigkeit, Schmerzen im Unterleib, Magen etc. litt.

Für Dampfmaschinenbesitzer hochwichtig: Mollerup's Patent-Dampf-Öelungs-Apparat. Bedeutsame Verbesserungen und absolute sichere und regelmäßige Öelung genau nach Bedarf und unabhängig des Grades der Maschine werden garantiert.

A. Beulshausen's Patent-Cleis, Rohmaterial u. Gejüngungsanlagen mit Grundbesitz. Das Anzeigebild und die Zeichnung der Anlage werden gratis mitgeteilt.

Die bekannte Schirmfabrik von Herrn Adam aus Berlin, über zur Welfe Nr. 74 (früher Markt 8), hat ihren Verkauf eröffnet.

Keller & Lange, Pariser Modellhüte. Spezialitäten in garnirten Kinderhüten, Hüfte Herrenhüte der neuesten Mode.

Wisse Gardinen, Manilla-Gardinen, Wädel und Portierstoffe, Auslegung, Maßnahme, Anfertigung in reichhaltiger Auswahl.

Bernhard Berend, 6 Katharinenstrasse. Die Besucher der Welfe finden bei mir eine großartige Auswahl reizender Neuheiten und Spezialitäten zu außergewöhnlich billigen Preisen.

Pianoforte- und Harmonium-Magazin von G. Schlemmüller, An der Fliegel 4, l. Verkauf und Vermietung von Flügeln, Pianinos und Harmoniums.

Savana-Import-Cigarren, 1881er und 1882er, 12 bis 16 Stk. in einem Tabak, habe ich in den bestrenommirten Marken 4 bis 600 A für den Tabak eingeführt.

A. Silze, Cigarren-Importeur, Veterstraße 30, im Ort, und Gochstraße 9, Erdst. Markt.

Für Magenleidende. Herrlich empf. langjähr. Erfolge, Tarragona-Wein à Fl. 1.25 u. 1.50, Priorato à Fl. 1.75-2.50, Malaga, Portwein, Xerez, Madeira, Tokajer, Ruster etc.

Eisen-Liqueur. Robert Freygang, Gochstraße 1, Neumarkt 27. Chocoladen. Cacaopulver.

Tageskalender. Kaiserliche Telegraphen-Anstalten. 1. Haupt-Telegraphenamt im 4. Bezirk 4 (Hilfsamt).

1. Haupt-Telegraphenamt im 4. Bezirk 4 (Hilfsamt), 2. Haupt-Telegraphenamt im 2. Bezirk 2 (Hilfsamt), 3. Haupt-Telegraphenamt im 3. Bezirk 3 (Hilfsamt).

1) Bei den Schaltern 1-8 und 11 sind Post- und Telegraphen-Beschwerden übernehmend von 7 bis 8 Uhr bis 11 Uhr Abends, Sonntag von 7 bis 9 Uhr bis 11 Uhr Abends.

2) Bei den Schaltern 9-10 und 12 sind Post- und Telegraphen-Beschwerden übernehmend von 7 bis 8 Uhr bis 11 Uhr Abends, Sonntag von 7 bis 9 Uhr bis 11 Uhr Abends.

3) Bei den Schaltern 13-14 sind Post- und Telegraphen-Beschwerden übernehmend von 7 bis 8 Uhr bis 11 Uhr Abends, Sonntag von 7 bis 9 Uhr bis 11 Uhr Abends.

4) Bei den Schaltern 15-16 sind Post- und Telegraphen-Beschwerden übernehmend von 7 bis 8 Uhr bis 11 Uhr Abends, Sonntag von 7 bis 9 Uhr bis 11 Uhr Abends.

5) Bei den Schaltern 17-18 sind Post- und Telegraphen-Beschwerden übernehmend von 7 bis 8 Uhr bis 11 Uhr Abends, Sonntag von 7 bis 9 Uhr bis 11 Uhr Abends.

6) Bei den Schaltern 19-20 sind Post- und Telegraphen-Beschwerden übernehmend von 7 bis 8 Uhr bis 11 Uhr Abends, Sonntag von 7 bis 9 Uhr bis 11 Uhr Abends.

7) Bei den Schaltern 21-22 sind Post- und Telegraphen-Beschwerden übernehmend von 7 bis 8 Uhr bis 11 Uhr Abends, Sonntag von 7 bis 9 Uhr bis 11 Uhr Abends.

8) Bei den Schaltern 23-24 sind Post- und Telegraphen-Beschwerden übernehmend von 7 bis 8 Uhr bis 11 Uhr Abends, Sonntag von 7 bis 9 Uhr bis 11 Uhr Abends.

9) Bei den Schaltern 25-26 sind Post- und Telegraphen-Beschwerden übernehmend von 7 bis 8 Uhr bis 11 Uhr Abends, Sonntag von 7 bis 9 Uhr bis 11 Uhr Abends.

10) Bei den Schaltern 27-28 sind Post- und Telegraphen-Beschwerden übernehmend von 7 bis 8 Uhr bis 11 Uhr Abends, Sonntag von 7 bis 9 Uhr bis 11 Uhr Abends.

11) Bei den Schaltern 29-30 sind Post- und Telegraphen-Beschwerden übernehmend von 7 bis 8 Uhr bis 11 Uhr Abends, Sonntag von 7 bis 9 Uhr bis 11 Uhr Abends.

12) Bei den Schaltern 31-32 sind Post- und Telegraphen-Beschwerden übernehmend von 7 bis 8 Uhr bis 11 Uhr Abends, Sonntag von 7 bis 9 Uhr bis 11 Uhr Abends.

13) Bei den Schaltern 33-34 sind Post- und Telegraphen-Beschwerden übernehmend von 7 bis 8 Uhr bis 11 Uhr Abends, Sonntag von 7 bis 9 Uhr bis 11 Uhr Abends.

14) Bei den Schaltern 35-36 sind Post- und Telegraphen-Beschwerden übernehmend von 7 bis 8 Uhr bis 11 Uhr Abends, Sonntag von 7 bis 9 Uhr bis 11 Uhr Abends.

15) Bei den Schaltern 37-38 sind Post- und Telegraphen-Beschwerden übernehmend von 7 bis 8 Uhr bis 11 Uhr Abends, Sonntag von 7 bis 9 Uhr bis 11 Uhr Abends.

16) Bei den Schaltern 39-40 sind Post- und Telegraphen-Beschwerden übernehmend von 7 bis 8 Uhr bis 11 Uhr Abends, Sonntag von 7 bis 9 Uhr bis 11 Uhr Abends.

Edel. Standesamt. Schloßgasse, Collegium Juridicum, Markt 10, hat von der Zeit-Verwaltung, Expeditionszeit: 9-11 und 2-4 Uhr.

Edel. Standesamt. Schloßgasse, Collegium Juridicum, Markt 10, hat von der Zeit-Verwaltung, Expeditionszeit: 9-11 und 2-4 Uhr.

Edel. Standesamt. Schloßgasse, Collegium Juridicum, Markt 10, hat von der Zeit-Verwaltung, Expeditionszeit: 9-11 und 2-4 Uhr.

Edel. Standesamt. Schloßgasse, Collegium Juridicum, Markt 10, hat von der Zeit-Verwaltung, Expeditionszeit: 9-11 und 2-4 Uhr.

Edel. Standesamt. Schloßgasse, Collegium Juridicum, Markt 10, hat von der Zeit-Verwaltung, Expeditionszeit: 9-11 und 2-4 Uhr.

Edel. Standesamt. Schloßgasse, Collegium Juridicum, Markt 10, hat von der Zeit-Verwaltung, Expeditionszeit: 9-11 und 2-4 Uhr.

Edel. Standesamt. Schloßgasse, Collegium Juridicum, Markt 10, hat von der Zeit-Verwaltung, Expeditionszeit: 9-11 und 2-4 Uhr.

Edel. Standesamt. Schloßgasse, Collegium Juridicum, Markt 10, hat von der Zeit-Verwaltung, Expeditionszeit: 9-11 und 2-4 Uhr.

Edel. Standesamt. Schloßgasse, Collegium Juridicum, Markt 10, hat von der Zeit-Verwaltung, Expeditionszeit: 9-11 und 2-4 Uhr.

Edel. Standesamt. Schloßgasse, Collegium Juridicum, Markt 10, hat von der Zeit-Verwaltung, Expeditionszeit: 9-11 und 2-4 Uhr.

Edel. Standesamt. Schloßgasse, Collegium Juridicum, Markt 10, hat von der Zeit-Verwaltung, Expeditionszeit: 9-11 und 2-4 Uhr.

Edel. Standesamt. Schloßgasse, Collegium Juridicum, Markt 10, hat von der Zeit-Verwaltung, Expeditionszeit: 9-11 und 2-4 Uhr.

Edel. Standesamt. Schloßgasse, Collegium Juridicum, Markt 10, hat von der Zeit-Verwaltung, Expeditionszeit: 9-11 und 2-4 Uhr.

Edel. Standesamt. Schloßgasse, Collegium Juridicum, Markt 10, hat von der Zeit-Verwaltung, Expeditionszeit: 9-11 und 2-4 Uhr.

Edel. Standesamt. Schloßgasse, Collegium Juridicum, Markt 10, hat von der Zeit-Verwaltung, Expeditionszeit: 9-11 und 2-4 Uhr.

Edel. Standesamt. Schloßgasse, Collegium Juridicum, Markt 10, hat von der Zeit-Verwaltung, Expeditionszeit: 9-11 und 2-4 Uhr.

Edel. Standesamt. Schloßgasse, Collegium Juridicum, Markt 10, hat von der Zeit-Verwaltung, Expeditionszeit: 9-11 und 2-4 Uhr.

Edel. Standesamt. Schloßgasse, Collegium Juridicum, Markt 10, hat von der Zeit-Verwaltung, Expeditionszeit: 9-11 und 2-4 Uhr.

Edel. Standesamt. Schloßgasse, Collegium Juridicum, Markt 10, hat von der Zeit-Verwaltung, Expeditionszeit: 9-11 und 2-4 Uhr.

Edel. Standesamt. Schloßgasse, Collegium Juridicum, Markt 10, hat von der Zeit-Verwaltung, Expeditionszeit: 9-11 und 2-4 Uhr.

Edel. Standesamt. Schloßgasse, Collegium Juridicum, Markt 10, hat von der Zeit-Verwaltung, Expeditionszeit: 9-11 und 2-4 Uhr.

Edel. Standesamt. Schloßgasse, Collegium Juridicum, Markt 10, hat von der Zeit-Verwaltung, Expeditionszeit: 9-11 und 2-4 Uhr.

Edel. Standesamt. Schloßgasse, Collegium Juridicum, Markt 10, hat von der Zeit-Verwaltung, Expeditionszeit: 9-11 und 2-4 Uhr.

Edel. Standesamt. Schloßgasse, Collegium Juridicum, Markt 10, hat von der Zeit-Verwaltung, Expeditionszeit: 9-11 und 2-4 Uhr.

Edel. Standesamt. Schloßgasse, Collegium Juridicum, Markt 10, hat von der Zeit-Verwaltung, Expeditionszeit: 9-11 und 2-4 Uhr.

Edel. Standesamt. Schloßgasse, Collegium Juridicum, Markt 10, hat von der Zeit-Verwaltung, Expeditionszeit: 9-11 und 2-4 Uhr.

Edel. Standesamt. Schloßgasse, Collegium Juridicum, Markt 10, hat von der Zeit-Verwaltung, Expeditionszeit: 9-11 und 2-4 Uhr.

Edel. Standesamt. Schloßgasse, Collegium Juridicum, Markt 10, hat von der Zeit-Verwaltung, Expeditionszeit: 9-11 und 2-4 Uhr.

Edel. Standesamt. Schloßgasse, Collegium Juridicum, Markt 10, hat von der Zeit-Verwaltung, Expeditionszeit: 9-11 und 2-4 Uhr.

Edel. Standesamt. Schloßgasse, Collegium Juridicum, Markt 10, hat von der Zeit-Verwaltung, Expeditionszeit: 9-11 und 2-4 Uhr.

Edel. Standesamt. Schloßgasse, Collegium Juridicum, Markt 10, hat von der Zeit-Verwaltung, Expeditionszeit: 9-11 und 2-4 Uhr.

Städtische Schwestern
 Am 19. April 1884
 ...
 ...

Städtische Schwestern
 Am 19. April 1884
 ...
 ...

Städtische Schwestern
 Am 19. April 1884
 ...
 ...

Städtische Schwestern
 Am 19. April 1884
 ...
 ...

Städtische Schwestern
 Am 19. April 1884
 ...
 ...

Städtische Schwestern
 Am 19. April 1884
 ...
 ...

Städtische Schwestern
 Am 19. April 1884
 ...
 ...

Städtische Schwestern
 Am 19. April 1884
 ...
 ...

Städtische Schwestern
 Am 19. April 1884
 ...
 ...

Städtische Schwestern
 Am 19. April 1884
 ...
 ...

Städtische Schwestern
 Am 19. April 1884
 ...
 ...

Städtische Schwestern
 Am 19. April 1884
 ...
 ...

Städtische Schwestern
 Am 19. April 1884
 ...
 ...

Städtische Schwestern
 Am 19. April 1884
 ...
 ...

Städtische Schwestern
 Am 19. April 1884
 ...
 ...

Concert
 am besten für den Fonds
 zur Errichtung eines Denkmals
 für **Ernst Ferdinand Wenzel**
 im Saale des Gowanndhauses
 Donnerstag, den 24. April,
 Abends 7 Uhr.
 ...

Wein-Versteigerung in Mainz
 Montag, den 28. April l. J., Vormittags 10^{1/2} Uhr lassen die
 Herren **Alexander Zerbán** und **F. J. Witterstätter**,
 Weingüterbesitzer in Capenheim,
 im Forstpark beim Forst, Gärtenstraße 8,
 die nachstehenden in den besten und besten Lagen von Dornheim, Capenheim und
 Nierstein selbstgezeugenen Weine, neucster vorzüglichster Qualität, veräußern, nämlich
 191 und 3/3 Stüd 1882er,
 231 u. 7/2 „ 1881er,
 6/1 u. 10/2 „ 1883er.
 ...

Prager's Musik-Institut
 ...
 ...

Ein Jurist gibt bill. Auskunft in allen
 Rechtsangelegenheiten.
 ...

Lohnende Hausirer
 Artikel Petersstr. 2, I.
 ...

Auction
 Donnerstag, den 20. April 1884
 ...
 ...

M. Apian-Bennwitz
 ...
 ...

Buchführung
 ...
 ...

Exercir-Schule
 von **Wilh. Zörnitz**
 ...
 ...

Steuer-Reclamationen
 ...
 ...

Stralsund-Malmö
 (Kopenhagen)
 ...
 ...

Kunstl. Zähne
 ...
 ...

!!! Cursus !!!
!Spanisch! Ital!
 ...
 ...

MOEBELWAGEN
 ...
 ...

Nur während der Messe
 4000 Dtzd.
 ...
 ...

Dr. med. Meyer
 Berlin, Leipziger Strasse 91.
 ...
 ...

Gelenkrheumatismus
 ...
 ...

Leipzig. Uebersetzungs-Bureau
 ...
 ...

Neuheiten
 für den Export.
 ...
 ...

Frankf. Apfelwein
 ...
 ...

Dr. med. Meyer
 ...
 ...

Umentgelt
 ...
 ...

Steuerreclamationen
 ...
 ...

Glacé-Handschuhe
 ...
 ...

Eis
 ...
 ...

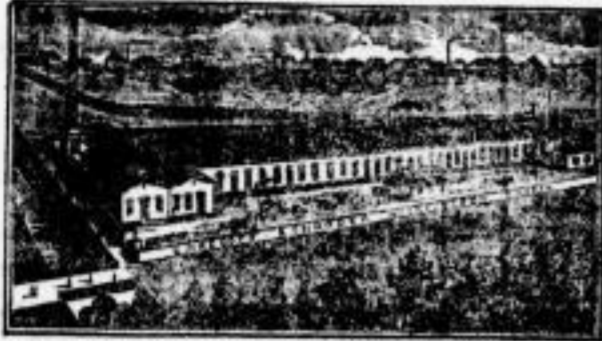
Rosspatz 8
im Kurprinz

Hermann Richter

Rosspatz 8
im Kurprinz.

Special-Geschäft in Mädchen-Garderobe

Mein Lager in Kleidern und Mänteln für die Frühjahrs- und Sommer-Saison enthält **nur aparte Façons!**
Fortlaufender Eingang von Neuheiten.
Anerkannt billigste, aber streng feste Preise. Solideste Arbeit!



Die Nickelblech-Manufactur

Ehregott Schröder & Co., Plagwitz,

erste größte und leistungsfähigste Fabrik der Welt in dieser Branche,
empfehlen ihre seit Jahren rühmlichst bekannten Fabrikate in
höchsten polirten, glatten, sowie decorierten Nidel-, Messing- und Kupferblechen, zur Anfertigung aller möglichen Metall-Artikel besonders
gut geeignet.

Billigstes und anerkannt bestes Fabrikat.

Markt No. 9, 2. Etage.

Oscar Strasburger & Co., Coburg,
Import amerikanischer und Japan-Waaren.

Johann Froescheis, Nürnberg,
Bleistift- und Schreibutensilien-Fabrik.

Oswald Göring, Ruhla in Thüringen,
Meerscham- und Bernsteinwaaren-Fabrik.

Max Fritze, Berlin,
Neueste Bronze-Waaren.

J. C. Herold & Söhne, Georgenthal bei Klingenthal,
Acordeons- und Mundharmonica-Fabrik.

Selmar Blankenburg, Coburg,
Tusch-, Mal- und Federkasten-Fabrik.

Gg. Grau jr., Coburg,
Korbwaaren.

Hugo Dressel, Sonneberg in Thüringen,
Spielwaaren und Puppen.

Geschäfts-Gründung.

Um meinen liebsten werthen Kunden den Einkauf ihres Bedarfs in

Kindergarderobe

zu erleichtern, habe ich am hiesigen Orte

Grimmaische Straße 10

eine Filiale eröffnet und werde dieselbe von dem elegantesten bis zu dem einfachsten Genre für Knaben und Mädchen bis 16 Jahre hind in größter Auswahl unterhalten. Festhaltend an meinen alten Prinzipien, die besten Qualitäten der Stoffe, sehr weiches Besatz und selbstlosem Eiz zu liefern, bitte ich gleichzeitig ein wohlwollendes Publikum bei Bedarf um gereigtes Wohlwollen.

Alb. Schöbel Nfg.,

Berlin, Friedrichstraße 192/193,
Leipzig, Grimmaische Straße 10.

Adalbert Hawsky
in LEIPZIG.
Spielwaaren-Fabrik.
Lager in- und ausländischer Spielwaaren
Fabrik von Illuminations-Laternen,
Muster-Aufstellung und Engros-Lager
Neumarkt 9, 1. Etage.



Neu! **Victoria!** Neu!

Zerlegbarer Koffer

den Jedermann beliebtig zum größeren oder kleineren Gebrauch
sich leicht eintheilen kann.
Patentirt in allen Staaten.

S. Jacoby aus Offenbach a/M.,
zur Zeit: Leipzig, Hôtel de Bavière, Glassalon 1. Et.

Nürnberger Spiele-Fabrik

Musterlager: Thomasgäßchen Nr. 1.



Die Maschinenfabrik und Kesselschmiede

R. Wolf

in Buckau-Magdeburg

best seit 42 Jahren als Specialität:

Locomobilen mit ausziehbaren Röhrenkesseln

von 2-10 Pferdekr., fahrbar, sowie auf Tragflüssen für stationäre Betriebe jeder Art. Von 1 Pferdekr. bis 100000 auch
mit Räder-Bewegung.

Compound-Locomobilen mit und ohne Condensation von 20-50 Pferdekr.

Garantierter Dampfverbrauch bei letzteren mit Condensation etwa 80% kgr. per Stunde und off. Pferdekr.

Die Wolf'schen Locomobilen zeigen bei den internationalen Locomobil-Prüfungen
1890 zu Magdeburg, 1893 zu Braunschweig, 1898 zu Berlin,
1899 zu Nürnberg, 1900 zu Wien, 1901 zu London, 1902 zu Brüssel, 1903 zu Paris, 1904 zu London,
1905 zu Brüssel, 1906 zu London, 1907 zu Brüssel, 1908 zu London, 1909 zu Brüssel, 1910 zu London,
1911 zu Brüssel, 1912 zu London, 1913 zu Brüssel, 1914 zu London, 1915 zu Brüssel, 1916 zu London,
1917 zu Brüssel, 1918 zu London, 1919 zu Brüssel, 1920 zu London, 1921 zu Brüssel, 1922 zu London,
1923 zu Brüssel, 1924 zu London, 1925 zu Brüssel, 1926 zu London, 1927 zu Brüssel, 1928 zu London,
1929 zu Brüssel, 1930 zu London, 1931 zu Brüssel, 1932 zu London, 1933 zu Brüssel, 1934 zu London,
1935 zu Brüssel, 1936 zu London, 1937 zu Brüssel, 1938 zu London, 1939 zu Brüssel, 1940 zu London,
1941 zu Brüssel, 1942 zu London, 1943 zu Brüssel, 1944 zu London, 1945 zu Brüssel, 1946 zu London,
1947 zu Brüssel, 1948 zu London, 1949 zu Brüssel, 1950 zu London, 1951 zu Brüssel, 1952 zu London,
1953 zu Brüssel, 1954 zu London, 1955 zu Brüssel, 1956 zu London, 1957 zu Brüssel, 1958 zu London,
1959 zu Brüssel, 1960 zu London, 1961 zu Brüssel, 1962 zu London, 1963 zu Brüssel, 1964 zu London,
1965 zu Brüssel, 1966 zu London, 1967 zu Brüssel, 1968 zu London, 1969 zu Brüssel, 1970 zu London,
1971 zu Brüssel, 1972 zu London, 1973 zu Brüssel, 1974 zu London, 1975 zu Brüssel, 1976 zu London,
1977 zu Brüssel, 1978 zu London, 1979 zu Brüssel, 1980 zu London, 1981 zu Brüssel, 1982 zu London,
1983 zu Brüssel, 1984 zu London, 1985 zu Brüssel, 1986 zu London, 1987 zu Brüssel, 1988 zu London,
1989 zu Brüssel, 1990 zu London, 1991 zu Brüssel, 1992 zu London, 1993 zu Brüssel, 1994 zu London,
1995 zu Brüssel, 1996 zu London, 1997 zu Brüssel, 1998 zu London, 1999 zu Brüssel, 2000 zu London.

Jedemal den bei Weitem geringsten Kohlenverbrauch.

Stationäre Dampfmaschinen bester Systeme, Centrifugal- und Kolbenpumpen, Dampfkessel jeder Art, vorzugsweise Röhrenkessel.

Hornsby'sche Dreschmaschinen zu Originalpreisen.

Jetter's Uhrfeder-Corsetten.



Musterlager von
Heinrich Jetter
Goepplingen, Württemberg.
Fabrik von Korsetten und Leinwand
Katharinenstraße 11, 1 Tr.

Billard-Fabrik
F. W. Geissler,
Leipzig.
Lager
einfacher und eleganter Billards, sämtlicher Billard-Utensilien,
Queues, Cueuesieder, Eifenbein-Bälle.

Kern-Talgseife

mit Wohlgeruch, nur trockene Haare, empfiehlt in derselben Qualität und zu denselben
festen Preisen, wie ich sie früher von Herrn
C. H. Fürstenwerth aus Merseburg
bezogen habe. Der Verkauf befindet sich in und außer dem Reich:
Bahnhofstraße 20, Ostbahnhof, bei Liddy Emenkel.
(Das frühere Seifen-Fabrik-Lager hatte ich in Katharinenstraße 7.)

Passagier-Postdampfschiffahrt
Stettin-Kopenhagen: jeden Montag, Dienstag, Freitag, 2 Uhr Nachm.
Stettin-Gothenburg: jeden Montag und Freitag, 3 Uhr Nachmittags.
Stettin-Christiana: jeden Dienstag, 3 Uhr Nachmittags.

Kundmachung.
Von geleitetem Bürgermeisterrat wird hiermit öffentlich bekannt, daß bei der am 18. April 1884 stattgefundenen öffentlichen Versteigerung von 15 Stück Partialobligationen der 5%igen Disconto-Gesellschaft der Stadt Franzensbad vom Jahre 1879 im Betrage von 800,000 Mark...

Lebensversicherungs-Gesellschaft zu Leipzig, auf Gegenseitigkeit gegründet im Jahre 1830.
General-Versammlung
Montag, den 28. April 1884, Nachmittags 4 Uhr in unserem Geschäftsgebäude, Hauptstraße Nr. 13 hier, statt.

Der Verwaltungsrath d. Lebensversicherungs-Gesellschaft zu Leipzig.
Bekanntmachung.
In der am 15. April d. J. abgehaltenen ordentlichen Generalversammlung der Allgemeinen Renten-, Capital- und Lebensversicherungs-Gesellschaft Teutonia in Leipzig...

Der Verwaltungsrath d. Lebensversicherungs-Gesellschaft zu Leipzig.

Bekanntmachung.
In der am 15. April d. J. abgehaltenen ordentlichen Generalversammlung der Allgemeinen Renten-, Capital- und Lebensversicherungs-Gesellschaft Teutonia in Leipzig...

Kammgarnspinnerei Stöhr & Co.
Der Aufsichtsrath der Allgemeinen Renten-, Capital- und Lebensversicherungs-Gesellschaft Teutonia.

K. k. priv. Aussig-Teplitzer Eisenbahn-Gesellschaft.
In Ausführung des Beschlusses der am 16. April 1884 abgehaltenen 26. ordentlichen Generalversammlung teilen wir den P. T. Herren Aktionären der k. k. priv. Aussig-Teplitzer Eisenbahn-Gesellschaft mit...

Saale-Beitung.
Jahrgang 22,000 Halle a. S. Jahrgang 22,000.

PROSPECTUS.
Subscription
auf die
5proc. hypothekarische Anleihe
der
G. von Kramsta'schen Gewerkschaft
im Betrage von
8000000 Mark Deutscher Reichs-Währung.

Die G. von Kramsta'sche Gewerkschaft in Kattowitz hat in Ausführung des Beschlusses der Gewerkschaftsversammlung vom 22. Januar 1884 auf Grund der beschlossenen Bedingungen durch Vermittelung der Direction der Disconto-Gesellschaft in Berlin eine hypothekarische Anleihe im Nennbetrage von 8,000,000 M. R.W. aufgenommen...

Die am 1. Mai a. e. fälligen Coupons von:
Lemberg-Czernowitz-Jassy-Eisenb.-Prior. I. Em. à 6,708,
Lemberg-Czernowitz-Jassy-Eisenb.-Prior. II.-IV. Em. à 7,50
werden von heute ab an unserer Coupons-Cassa zum jeweiligen Silbercours speisefrei eingelöst.

Zwickauer Brückenberg Steinkohlenbau-Verein.
Generalversammlung
des Vereins am Freitag, den 9. Mai 1884.

Serienlose! Gewinnziehungen am 30. April und 1. Mai 1884.
Braunschweiger Thlr. 20-Tausend,
Bayerische Thlr. 100-Tausend,
Finnländer Thlr. 10-Tausend.

Original-Deigemälde.
En gros. Export.
J. M. Grob,
Goethestrasse No. 9.

Frankfurt a. Main
Hôtel du Nord
Seit 1. April an die Hotelgesellschaft übergeben, empfiehlt sich dieses Hotel in nächster Nähe der Bahnhofe als ein sehr angenehmes.

Berliner Börsen-Courier
Wie gewöhnlich, zuverlässiger Rathgeber auf dem Gebiete der Capitalmärkte und der Speculation in der...

Alle Schul- u. Lehrbücher
Briefmarken-Sammelbuch
Franz Ohme, Hauptstraße 20.

Zahnarzt Wirth,
Markt 16, Café National,
empfiehlt sich für die Ausführung aller Arten Zahnoperationen, Restaurationen, etc.

Gablonz a/N. (Böhmen).
Hôtel zur Post,
neu eröffnet, beste Lage, elegante Fremdenzimmer.

Badereisenden Thüringens
Localveränderung.
C. F. Gütig,
Jaworski, Gold- und Silberwaren-Lager.

General-Vertretung
des Niederländischen Handels-Museums, Amsterdam,
Siegfried Schachne & Co., Nicolaistraße 32, I.

BENEDIKTINER MOENCHE
ZAHN-ELIXIRS
ERFUNDEN 1373

Wir errichteten Ritterstrasse 18, parterre, eine öffentliche Fernsprechstelle, welche wir zu Mittheilungen aller Art an uns zu benutzen bitten.

Rechenberg & Tschopik, Speditoure, Hauptstädter Steinweg 18.

Geschäfts-Eröffnung.

Strenge geübte Industriellen und gewerbetreibendes Publicum von Leipzig und Umgegend stellt hierdurch ergebenst mit, daß ich am künftigen Tage eine Modelltischlerei errichte etc.

Carl Götz, Modelltischler, Meudnitzer Straße 3.

Warnung! Von meinen selbstverfertigten Specialitäten: Amerikanische Brillant-Glanz-Stärke und Metall-Putz-Pomade...

Juwelen, Gold- und Silberwaaren, Korall- und Granatschmuck... L. Holtbuer, jetzt Markt 10 (Kaufhalle).

Grösstes Wiener Schuh- u. Stiefel-Lager. Wiener Herren-Stiefel mit Duffeln, Ledersohle, Wiener Herren-Stiefel mit bestem Leder...

Humber, Marriott & Cooper, Beeston Notts, The Humber-Bicycles, Winkler & Volgt, Plauenischer Straße 3.

Neu! Universalständer für Bilder, eigenes Fabrikat (neuer Construction) in grosser Export. F. W. Mittentzwey (Jul. Windsch), Grimmaische Straße 1.

Waagen aller Art u. Grössen liefern Adolf Lavand & Holbig, Messen- und Waagenfabrik, Lindenau-Platz.

C. Tielsch & Co. Altwasser Porzellan-Manufactur, Muster-Lager: Neumarkt 41, Große Feuerkugel, 2. Etage.

Sächs. Emailirwerke, Gebr. Gebler, Pirna a. E. Musterlager vorzüglicher u. mannichartiger Kochgeschirre...

Costumes Fertige Damen-Kleider empfiehlt in den neuesten Moden in einer Auswahl von 4-500 Picern von A 15-50. N. Peril, Gefühls-Fabrik, Reichsstrasse 48.

Der Ausverkauf meines Weisswaaren-Lagers befindet sich jetzt Petersstrasse 21 (Ledig-Passage), Treppe D, 1. Etage. B. Schulz, seither Petersstrasse 36, Hôtel de Bavière.

Nur für Grossisten und Exporteure. Felix Lasse, Leipzig, Dufourstrasse No. 15. Fabrikation von Massenartikeln der Metallwaarenbranche. Decorirte und lackirte Bleche. BLECH-EMBALLAGEN. Neue BLECH-SPIELWAAREN. (10 Pl.-Artikel)

Emil Fuchs, Augustusplatz, dritte neue Reihe am Theater. Gross-Handlung. Porzellan- und Siderolithwaaren. Specialität: Kaffeeservice, Dejeuners und Blumentöpfe.

Richard Simon, Katharinenstrasse Nr. 11. empfiehlt zu billigen Preisen Kacheln, Kupfer, Gussstücke, Gummiwälder, vorzüglichste Qualität der Seide, Gusswaren und Weidmännern. Spazierstöcke, Tabakpfeifen aller Arten, Eisenbein-Billardbälle, Adolf Gerold, Drechsler, Leipziger, Grimmaischer Steinweg 6.

Uhren-Fabrik Gustav Becker, Freiburg i. Schl. Musterlager deutscher Stuhuhren in Holz und Messingbronze (cuivre poli) Reichsstrasse 45, 1. Et. nur für Export und Engros.

Neumarkt 42, 1. Etage Wilhelm Steigerwald, Regenhütte Post- und Bahnstation Ludwigsthal, Nieder-Bayern, Krystallglas-Fabrik.

Franz Wagner, Broncewaarenfabrik und Glasraffinerie, Ulrichsthal-Weistersdorf, Böhmen, empfiehlt sein reichhaltiges Musterlager Auerbach's Hof, Treppe C, 2. Etage. Die bisher innegehabte Lagerbude am Augustusplatz halte diese Weise nicht offen.

Dr. G. Langbein, Leipzig. Abth. I. Chemische Fabrik für Galvanotechnik u. Metall-Industrie. Lieferung aller Bilder, Anoden, Chemikalien, Maschinen, Apparate und Utensilien zum Galvanisiren in Nickel, Cuivre poli, Kupfer Silber, Gold etc. Abth. II. Galvanische Anstalt. Ausführung aller Arten galvanischer Metallniederschläge in vollendeter Schönheit. Fabrik und Contor: Döner Weg 9-11. Für Exporteure und Grossisten: Musterlager galvanisierter Artikel in Nickel, Cuivre poli, Kupfer etc.: Hauptstrasse 5, II.

Etzold & Popitz, Leipzig. Fabrik anfgerechter Wand- und Tisch-Uhren in Holz, Marmor, Bronze etc. Musterlager Reichsstrasse 45, 1. Etage, nur für Export und Engros-Käufer.

Petersstrasse 42, 2 Treppen. Petri & Loeder aus Offenbach a/M. Fabrikanten feiner Lederwaaren. Neuheiten! Julius Frank aus Offenbach a/M. Fabrikant des Universal-Notizhalters. J. H. Schmidt Söhne aus Isirohn. Bronze-Waaren-Fabrikanten. Fritz Hebert aus Petersdorf bei Warmbrunn in Schlesien. Kunst-Glas-Industrie. F. L. Vembach aus Offenbach a/M. Fabrikant feiner Eisen- u. Bronze-Waaren. (Cuivre poli.) Carl Heinrich Oehme aus Waldkirchen in Sachsen. Fabrikant von Holzspielwaaren.

Andreas Koch, aus Trossingen Mundharmonikas, als Specialität: Büchler-Harmonika für Notenschlag; besser: Streifenharmonika, Concert, Kammerflügel und Zerkloß. Musterlager im Krystall-Palast. Betreiber: E. W. Bruckmann.

S. F. Fischer Post Seiffen, Oberselzenbach Sachsen Fabrik von Holz-Spielwaaren. Specialität: Fröbel'sche Lehr- u. Beschäftigungsmittel, Baukasten, Bau- u. Logospiele etc., sowie Galanterieartikel für Spritzmalerei. Zu den Messen in Leipzig: Markt, 1. neue Reihe 20.

Ed. Kühne, Dresden, Freiburger Straße 11. Beste: Markt, 8. Reihe, 1. Ende. Metallwaarenfabrik mit Dampfbetrieb. Export in Rippisen, Metall-Engenwaaren und Gebrauchsgegenständen. Specialität: (La Favorite) Neue Rassenmaschine, prechtlicher und billiger als jede andere.

En gros. Export. K. K. österr. priv. Glas-Manufactur und Dampfschleifwerke Julius Mühlhaus & Co. aus Saida in Böhmen. Neumarkt 41, 2. Etage, „Grosse Feuerkugel“.

Bergmann's... Theerschwefel-Salze...

Sandmandel-Kleie... Oscar Prehn, Universitätsstrasse No. 1.

Dr. Thompson's Seifen-Pulver... bestes und billigstes...

Mack's Doppel-Stärke... pr. Cart. v. 1/2, Pfl. & 10 Pf.

Schwarzes Kaiserintimpulver... Gustav Roselger, Eintrachtstr.

Blumen-Dünger... von Oscar Gerhardt, Zitzan, hier in Leipzig.

Geldschranke... Anton Kern, Ger. Kuchelstr.

Wendeltreppe, Patent... Adolph Lavand & Helbig, Lindenau-Leipzig.

Velocipedes... F. W. Schurath in Leipzig.

Velociped... H. E. Reber, Werdan i.S.

Notthübende Blöcke... 45-65 Ctr. Durchmesser...

General-Agentur der Geschäftsbücher-FABRIK... ICKÖNIGERHARDT Hannover K.G. NYLIUS Leipzig

J. C. König & Ehardt's Patentirte Draht-Einbände Markt No. 13.

Reißzeuge... für Schärer und Rechen...

Emil M. Fasch... Geschäftsbüchern...

Reißzeuge... für Schärer und Rechen...

F. A. Dietze, C. Neumann... Selbstleuchtende Schweden-Holz-Ständer...

Neuheit! Blumenculturtische... Selbstthätige Zimmerfontaine...

J. M. Grob... Patentirte Blumenculturtische...

Sensation!! Muster-Ausstellung... Möbel aus Buchenholz...

Luigi Avolio... Corallen, Camees, Mosaik u. Lava...

300 Dtzd. Patent-Ringelstrümpfe... engl. und werden zu spec. Part.

Neuheiten: Grünbasalt mit Rosen. Französische und Deutsche Majoliken...

Hermann Ohme, Porzellan-Manufactur Waldenburg i. Schles. Muster-Lager Markt 16, 2. Etage.

Abziehbilder-Fabrik und Chromolithogr. Kunstanstalt Georg Brunner, Nürnberg.

Metallographische Bilder, durchbrochene Zier-Firmen... Clemens Keitel aus Peggau.

Schreibmaterialien-, Galanterie- u. Spielwaren-Händlern... Bronze- und Holz-Imitationen...

F. W. Bossert aus Offenbach a. M. Export. Musterlager Markt 17, Königsbau, Export.

WOLFGANG POLACK... Bronze-, Bijouterie- und Metallwaaren-Fabrik aus Wien.

Schweizer Holzschneidereien von J. H. Klein & Söhne, Mengingen, Schweiz.

Hirsch & Neumann, Konstanz. Ostindische Metall- u. Kunstgegenstände...

Allen Grossisten u. Pfleisenhändlern... Musterlager zur Oberseite: Hôtel de Russie.

Action-Bier-Brauerei zu Gohlis bei Leipzig. Lagerbiere, Exportbiere...

FLEISCH-EXTRACT SANTA MARIA... Max Schumann, Gerstebach...

Wilhelm Felsche, Leipzig, Königliche Hof-Conditorei, Chocoladen-Fabrik, Café français.

Max Richter, Petersstrasse, Ecke der Schlossgasse, bestrenommierte Handlung für rohe und geröstete Kaffees.

C. F. Zeibig, Cigarren, Cigaretten und Tabaken. Die beste 6 Pfg.-Cigarette...

6-Pfg.-Cigarren... Karlsbader Kaffee...

Karlsbader Kaffee... Max Thümler, Dresden.

Achtung! Für Export. Schweizer Holzschneidereien...

Butter... während der Woche im Ganzen...

Feinste Molkerei-Tafelbutter... während der Woche im Ganzen...

Heynemann & Co. täglich frischen Aufschnitt...

Neue Matjes-Heringe, Malta-Kartoffeln empf. B. H. Leutemann...

Neue Matjes-Heringe, Braunschweiger Conserven...

Echt Ital. Maccaronis... Sellerie...

Morcheln... Leipziger Stangenalmus...

Knapo & Wark... Schnittbohnen...

Gebr. Kirmse... Italienische Maccaroni...

Wilhelm Voigt, Nicolaistr. 18... Braunschweiger Conserven...

Neue Malta-Kartoffeln... Islander Heringe...

Ernst Kiessig... L. Gebhardt...

Neue Matjes-Heringe... Gebr. Kirmse...

Gebr. Kirmse... Gebr. Kirmse...

ig. Industrie... Petersstrasse 42, 2 Treppen...

Verkäufe.

Villa-Verkauf. Villa mit Wetzstein u. 4 Bieder, Magerweide, Düngrich, großer Garten...

Bau-Areal. Grundstück hinter der Kreuzung mit der Straße nach Weidenfeld, 60 Ellen Front...

Grundstücks-Verkauf. Wegen Klasses des Herrn Reichmann Barthel in Weidenfeld...

In feinsten Buchhändlerlage. In ein großer Geschäftshaus mit schönem Hof...

Gohls Waldstraße 7. Das den Erben des Herrn Reichmann Barthel gehörige Grundstück Gohls...

Capitalanlage. Über 7% Einlagen. Gut gebaute Grundstück, zumeist Werkstätten...

In der Weststrasse. Nähe der Straße, ist ein gut gebautes Haus mit Garten preiswert zu verkaufen...

Bäckerei-Verkauf. 1 Grundstück, nahe bei Gohls u. Kette Weitz u. Broddelberg...

Gasbohn- u. Brauereiverkauf. Brauereiverkauf mit allem Zubehör...

Restaurat.-Etablissement. mit großem, schönem Garten, herrliches Gebäude...

Teilnehmer-Gesuch. für ein sehr interessantes Geschäft in romantischer Gegend...

Compagnon-Gesuch. Für Industriehilfen eines sehr großen Erwerbs-Geschäftes...

Briquette-Fabriken. u. Anbau eines 1000 Wren. arch. Brauereiverkauf...

Villa-Verkauf! Zu verkaufen ein herrliches Wohnhaus...

Ein Restaurationsgründstück mit zwei großen Tanzsälen...

Zu verkaufen ein Grundstück hinter der Kreuzung...

Ein recht schön. Produktionsgrundstück in Gohls...

Zu verkaufen ein Grundstück mit 4 Bieder, Magerweide...

Ein herrliches Wohnhaus mit schönem Garten...

Ein herrliches Wohnhaus mit schönem Garten...

Ein herrliches Wohnhaus mit schönem Garten...

Ein herrliches Wohnhaus mit schönem Garten...

Ein herrliches Wohnhaus mit schönem Garten...

Ein herrliches Wohnhaus mit schönem Garten...

Ein herrliches Wohnhaus mit schönem Garten...

Ein herrliches Wohnhaus mit schönem Garten...

Ein herrliches Wohnhaus mit schönem Garten...

Ein herrliches Wohnhaus mit schönem Garten...

Ein herrliches Wohnhaus mit schönem Garten...

Ein herrliches Wohnhaus mit schönem Garten...

Ein herrliches Wohnhaus mit schönem Garten...

Ein herrliches Wohnhaus mit schönem Garten...

Ein herrliches Wohnhaus mit schönem Garten...

Ein herrliches Wohnhaus mit schönem Garten...

Ein herrliches Wohnhaus mit schönem Garten...

Ein herrliches Wohnhaus mit schönem Garten...

Ein herrliches Wohnhaus mit schönem Garten...

Ein herrliches Wohnhaus mit schönem Garten...

Ein herrliches Wohnhaus mit schönem Garten...

Ein herrliches Wohnhaus mit schönem Garten...

Ein herrliches Wohnhaus mit schönem Garten...

Ein herrliches Wohnhaus mit schönem Garten...

Ein herrliches Wohnhaus mit schönem Garten...

Ein herrliches Wohnhaus mit schönem Garten...

Ein herrliches Wohnhaus mit schönem Garten...

Ein herrliches Wohnhaus mit schönem Garten...

Ein herrliches Wohnhaus mit schönem Garten...

Ein herrliches Wohnhaus mit schönem Garten...

Ein herrliches Wohnhaus mit schönem Garten...

Ein herrliches Wohnhaus mit schönem Garten...

Ein herrliches Wohnhaus mit schönem Garten...

Ein herrliches Wohnhaus mit schönem Garten...

Ein herrliches Wohnhaus mit schönem Garten...

Ein herrliches Wohnhaus mit schönem Garten...

Ein herrliches Wohnhaus mit schönem Garten...

Ein herrliches Wohnhaus mit schönem Garten...

Ein herrliches Wohnhaus mit schönem Garten...

Ein herrliches Wohnhaus mit schönem Garten...

Ein herrliches Wohnhaus mit schönem Garten...

Ein herrliches Wohnhaus mit schönem Garten...

Ein herrliches Wohnhaus mit schönem Garten...

Ein herrliches Wohnhaus mit schönem Garten...

Ein herrliches Wohnhaus mit schönem Garten...

Ein herrliches Wohnhaus mit schönem Garten...

Ein herrliches Wohnhaus mit schönem Garten...

Ein herrliches Wohnhaus mit schönem Garten...

Ein herrliches Wohnhaus mit schönem Garten...

Ein herrliches Wohnhaus mit schönem Garten...

Ein herrliches Wohnhaus mit schönem Garten...

Ein herrliches Wohnhaus mit schönem Garten...

Ein herrliches Wohnhaus mit schönem Garten...

Ein herrliches Wohnhaus mit schönem Garten...

Ein herrliches Wohnhaus mit schönem Garten...

Ein herrliches Wohnhaus mit schönem Garten...

Ein herrliches Wohnhaus mit schönem Garten...

Ein herrliches Wohnhaus mit schönem Garten...

Ein herrliches Wohnhaus mit schönem Garten...

Ein herrliches Wohnhaus mit schönem Garten...

Ein herrliches Wohnhaus mit schönem Garten...

Ein herrliches Wohnhaus mit schönem Garten...

Ein herrliches Wohnhaus mit schönem Garten...

Ein herrliches Wohnhaus mit schönem Garten...

Ein herrliches Wohnhaus mit schönem Garten...

Ein herrliches Wohnhaus mit schönem Garten...

Ein herrliches Wohnhaus mit schönem Garten...

Ein herrliches Wohnhaus mit schönem Garten...

Ein herrliches Wohnhaus mit schönem Garten...

Ein herrliches Wohnhaus mit schönem Garten...

Ein herrliches Wohnhaus mit schönem Garten...

Ein herrliches Wohnhaus mit schönem Garten...

Ein herrliches Wohnhaus mit schönem Garten...

Ein herrliches Wohnhaus mit schönem Garten...

Ein herrliches Wohnhaus mit schönem Garten...

Ein herrliches Wohnhaus mit schönem Garten...

Ein herrliches Wohnhaus mit schönem Garten...

Ein herrliches Wohnhaus mit schönem Garten...

Ein herrliches Wohnhaus mit schönem Garten...

Ein herrliches Wohnhaus mit schönem Garten...

Ein herrliches Wohnhaus mit schönem Garten...

Ein herrliches Wohnhaus mit schönem Garten...

Ein herrliches Wohnhaus mit schönem Garten...

Ein herrliches Wohnhaus mit schönem Garten...

Ein herrliches Wohnhaus mit schönem Garten...

Ein herrliches Wohnhaus mit schönem Garten...

Ein herrliches Wohnhaus mit schönem Garten...

Ein herrliches Wohnhaus mit schönem Garten...

Ein herrliches Wohnhaus mit schönem Garten...

Ein herrliches Wohnhaus mit schönem Garten...

Ein herrliches Wohnhaus mit schönem Garten...

Ein herrliches Wohnhaus mit schönem Garten...

Ein herrliches Wohnhaus mit schönem Garten...

Ein herrliches Wohnhaus mit schönem Garten...

Ein herrliches Wohnhaus mit schönem Garten...

Ein herrliches Wohnhaus mit schönem Garten...

Ein herrliches Wohnhaus mit schönem Garten...

Ein herrliches Wohnhaus mit schönem Garten...

Ein herrliches Wohnhaus mit schönem Garten...

Ein herrliches Wohnhaus mit schönem Garten...

Ein herrliches Wohnhaus mit schönem Garten...

Ein herrliches Wohnhaus mit schönem Garten...

Ein herrliches Wohnhaus mit schönem Garten...

Ein herrliches Wohnhaus mit schönem Garten...

Ein herrliches Wohnhaus mit schönem Garten...

Ein herrliches Wohnhaus mit schönem Garten...

Ein herrliches Wohnhaus mit schönem Garten...

Ein herrliches Wohnhaus mit schönem Garten...

Ein herrliches Wohnhaus mit schönem Garten...

Ein herrliches Wohnhaus mit schönem Garten...

Ein herrliches Wohnhaus mit schönem Garten...

Ein herrliches Wohnhaus mit schönem Garten...

Ein herrliches Wohnhaus mit schönem Garten...

Ein herrliches Wohnhaus mit schönem Garten...

Ein herrliches Wohnhaus mit schönem Garten...

Ein herrliches Wohnhaus mit schönem Garten...

Ein herrliches Wohnhaus mit schönem Garten...

Ein herrliches Wohnhaus mit schönem Garten...

Ein herrliches Wohnhaus mit schönem Garten...

Ein herrliches Wohnhaus mit schönem Garten...

Ein herrliches Wohnhaus mit schönem Garten...

Ein herrliches Wohnhaus mit schönem Garten...

Ein herrliches Wohnhaus mit schönem Garten...

Ein herrliches Wohnhaus mit schönem Garten...

Ein herrliches Wohnhaus mit schönem Garten...

Ein herrliches Wohnhaus mit schönem Garten...

Ein herrliches Wohnhaus mit schönem Garten...

Ein herrliches Wohnhaus mit schönem Garten...

Ein herrliches Wohnhaus mit schönem Garten...

Ein herrliches Wohnhaus mit schönem Garten...

Ein herrliches Wohnhaus mit schönem Garten...

Ein herrliches Wohnhaus mit schönem Garten...

Ein herrliches Wohnhaus mit schönem Garten...

Ein herrliches Wohnhaus mit schönem Garten...

Ein herrliches Wohnhaus mit schönem Garten...

Garçon-Logis, elegant möblirt, Car...
Garçonlogis, schön ge. Zimmer, kein...
Garçonlogis Wintergärtstr. 7, III.

Garçonlogis für einen od. zwei...
Garçonlogis Hamboldtstr. 30, part. I.
Garçonlogis Tschirgasse 206, part. I.

Garçonlogis Südringstr. 18, III.
Garçonlogis Südringstr. 8, I.
Garçonlogis Südringstr. 2, I.
Garçonlogis Südringstr. 2, I.

Garçonlogis Südringstr. 2, I.
Garçonlogis Südringstr. 2, I.
Garçonlogis Südringstr. 2, I.
Garçonlogis Südringstr. 2, I.

Garçonlogis Südringstr. 2, I.
Garçonlogis Südringstr. 2, I.
Garçonlogis Südringstr. 2, I.
Garçonlogis Südringstr. 2, I.

Garçonlogis Südringstr. 2, I.
Garçonlogis Südringstr. 2, I.
Garçonlogis Südringstr. 2, I.
Garçonlogis Südringstr. 2, I.

Garçonlogis Südringstr. 2, I.
Garçonlogis Südringstr. 2, I.
Garçonlogis Südringstr. 2, I.
Garçonlogis Südringstr. 2, I.

Garçonlogis Südringstr. 2, I.
Garçonlogis Südringstr. 2, I.
Garçonlogis Südringstr. 2, I.
Garçonlogis Südringstr. 2, I.

Garçonlogis Südringstr. 2, I.
Garçonlogis Südringstr. 2, I.
Garçonlogis Südringstr. 2, I.
Garçonlogis Südringstr. 2, I.

Garçonlogis Südringstr. 2, I.
Garçonlogis Südringstr. 2, I.
Garçonlogis Südringstr. 2, I.
Garçonlogis Südringstr. 2, I.

Garçonlogis Südringstr. 2, I.
Garçonlogis Südringstr. 2, I.
Garçonlogis Südringstr. 2, I.
Garçonlogis Südringstr. 2, I.

Garçonlogis Südringstr. 2, I.
Garçonlogis Südringstr. 2, I.
Garçonlogis Südringstr. 2, I.
Garçonlogis Südringstr. 2, I.

Garçonlogis Südringstr. 2, I.
Garçonlogis Südringstr. 2, I.
Garçonlogis Südringstr. 2, I.
Garçonlogis Südringstr. 2, I.

Garçonlogis Südringstr. 2, I.
Garçonlogis Südringstr. 2, I.
Garçonlogis Südringstr. 2, I.
Garçonlogis Südringstr. 2, I.

Garçonlogis Südringstr. 2, I.
Garçonlogis Südringstr. 2, I.
Garçonlogis Südringstr. 2, I.
Garçonlogis Südringstr. 2, I.

Garçonlogis Südringstr. 2, I.
Garçonlogis Südringstr. 2, I.
Garçonlogis Südringstr. 2, I.
Garçonlogis Südringstr. 2, I.

Garçonlogis Südringstr. 2, I.
Garçonlogis Südringstr. 2, I.
Garçonlogis Südringstr. 2, I.
Garçonlogis Südringstr. 2, I.

Garçonlogis Südringstr. 2, I.
Garçonlogis Südringstr. 2, I.
Garçonlogis Südringstr. 2, I.
Garçonlogis Südringstr. 2, I.

Krystall-Palast. Grosse Künstler-Vorstellung. Brothers Dosta, Luffrymnastiker. Mons. Leonce und Mlle. Lolla, Velocipedisten und Equilibristen.

Circus Herzog. Auf dem Königsplatz. Leipzig. Heute, Donnerstag, d. 24. April, 7 1/2 Uhr, große Exträ-Vorstellung mit besonders gewähltem Programm.

ELDORADO Täglich während der Messe Tyroler-Concert der weltberühmten Concert-Sänger-Gesellschaft J. Hartmann.

Schiller-Schlösschen. grosses Concert Capelle 106. Regiment. Musikdirector Herrmann.

Hôtel de Pologne, Oberer Saal. Humorisches Soirée der seit jungen Jahren bestehenden Leipziger Quartett- und Concertsänger.

Am Kautz, Rossplatz. grosse Vorstellung sämtlicher Mitglieder des Trianon-Theaters zu Chemnitz.

Neu! Zum Jägerhof. Neu! Restaurant und Café, 24 Burgstrasse 24.

Central-Halle. Große Specialitäten-Vorstellung von folgenden I. Künstlern der Welt. Mr. Leo, Brothers Haines, The Stebbing Family, Mlle. Chelli, Mr. Watt, Alpenveilchen, Freres Holson.

Trietschler's Concert-Haus, Schulstrasse Nr. 7. Concert u. Vorstellung. Auftreten des phänomenalen Jongleurs und Equilibristen Mr. Rob. Alfonso.

Frankfurter Stadtgarten. Grosse Künstler-Vorstellung. Auftreten der Concertsängerin Fr. Geyfert, der Solbräute Fr. Schneider, der Costume-Subretten Fr. Peretti und Fr. Mertens.

Brühl 22, Gute Quelle, Brühl 22. humoristisches Gesangsconcert von der Waldenthaler Concert- und Gesangsgruppe aus Weismain.

Café Moltke, Grimmaische Strasse 28, I. und Nicolajstrasse 54. empfiehlt seine neu restaurierten, sehr komfortablen eingerichteten Localitäten.

Lützschener Salvator-Bier Brauerei, Schützenstrasse 1. A. Neumeyer, Salvatorbier jetzt ganz vorzügl.

Restaurant R. Ronnefeld, Zugang vom Königsplatz 4, Eingang von der Windmühle.

Restaurant zur gold. Kugel, Parkstrasse 1 b. Mittel renommirtes Local, nächster Nähe der Volkshalle und Theater gelegen.

Burgstrasse 27, Restaurant zum Apfelbaum. Mit Gegenlichter Zither ist meine besten Musikanten, Bienen und Ödeme mit dem ich obiges Local übernehmen habe.

Gute Quelle, Brühl 22, Gutem Wirttagstisch, keine Messpreise, täglich von 8 Uhr ab Concert u. Vorträge der Waldenthaler Concert-Sänger.



Hôtel de Prusse, Rossplatz.

Table d'hôte précis 1 Uhr. Restaurant und Weinstube verbunden mit Cabinets particuliers. Eingang Ecke der Kurprinzstrasse. Diners von 12 bis 5 Uhr von 3 Mark aufwärts, à la carte zu jeder Zeit. Täglich frische Austern. Maltrank von frischem Waldmeister. Louis Kraft.

Friedr. Daehne's Weinstube,

Markt 8, Barthel's Hof, empfiehlt ihre angenehmen Localitäten part. u. 1. Etage, ausgezeichnete Küche, reelle Weine.

Wein-Lager von Paul Jesse, Plauenscher Platz 6 } Probirstube. empfiehlt seine reingehaltenen, preiswerthen Weine.

Mariengarten,

Carlstrasse 7,



Ausschank des bei meinen geschätzten Gästen allgemeinen Beifall findenden echten Münchener Export-Bieres aus der Brauerei Zum Augustiner in München. Frhr. v. Tucher'sches und Lagerbier von Riebeck & Co. hochfein. Mittagstisch von 12-3 Uhr. Abends der Saison angemessene Speisekarte. Franz Schröder.

Obiges Münchener Augustinerbier, 15 Flaschen für 3 Mark frei ins Haus, erlauben wir uns in köstliche Empfehlung zu bringen. Stolpe & Goebel, Wintergartenstrasse 8, Generalvertreter der Augustiner-Brauerei für das Königlich Sachsen.

Neu! Restaurant Louisen-Garten Neu!

Wintergartenstraße, Georgenstraße. In nächster Nähe der Bahnhöfe, der Theater und des Krystall-Palastes. Große elegant ausgestattete Räume. - Fr. Speisen. Kräftiger Mittagstisch, Suppe, 1/2 Portionen nach Auswahl und Fleisch im Abonnement 90 Pf. - Feinere, v. Zucker'sches Bayerisch, 1/2 Thier'sches Lagerbier, Kaiserliche Wale, gute Weine. - Prompte Bedienung. - Heute Donnerstag Abend Saucen Winderbraten mit Köhnen. - Entree: Halbfisch en tortue. hochachtungsvoll Moritz Hörner.

Ausschank nur echter Biere: Oeko Bierbaum, Wintergartenstraße 29. Gute Küche bei billigen Preisen, sowie täglich Mittagstisch in bester vorzüglicher Qualität.

Kiehl's Restaurant, Reichstrasse 47 und Markt No. 3 (Koch's Hof), hält seine freundlichen Localitäten bestens empfohlen. Während der Messe gutbestelltes Hamburger Buffet. Mittagstisch in reicher Auswahl, 1/2 und 1/3 Portionen, sowie zu jeder Tageszeit warme Speisen. Heute Antritt eines echten Münchener Bieres aus dem Bagerischen Brauhaus, nachdem Bayerisch Exportbier von Gehr. Köhler in Markt. Heute Abend Schweinsknochen u. Hammelleule mit Thür. Klößen.

Hebenstreit's Restaurant, Nr. 4, Gewandböden Nr. 4. Heute Abend Hammelleule mit Thüringer Röhren. H. Vogerbier Riebeck & Comp. Exportbier Leipziger Rindl, Nicken & Co., u. Vichtersbier in Originalflaschen. Wein in der ersten Etage prägnant geschäftsmäßig. H. E. Hebenstreit.

Eutritzsch - Helm. "Gese wie immer". Allerlei. Wegen Schweinsknochen u. Leber à la Périgord. Sterbe.

Restaurant "Zur Burg", Burgstraße 7. Heute Abend: Fricassée von Huhn u. Krebsuppe. E. Poser.

E. Poser, Nicolaistr. 51. Heute Mockturtlesuppe. Nicolaistr. 51.

Zum Strohsack, Dufourstrasse 11. Heute Hammelleule mit Thüringer Röhren. Otto Klonding.

Kaiserburg, Nähe des Flossplatzes. Wegen Feines Schmalzküchlein. C. Fehse.

Restaurant Georg Kotte, Wundmühlentstraße 254. Heute Schlachtfest.

Restaurant zum Reichsadler, Emilienstraße 2, Wundmühlentstr. Heute Schlachtfest. Heute Schlachtfest. Heute Schlachtfest.

Central-Halle. Schlachtfest. Prager's Bier-Tunnel. Johannsplatz, gegenüber Hotel "Stadt Dresden". Täglich gutes, kräftiges Mittagstisch. Heute Kräftiges deutsches u. böhm. Essen in reichhaltiger Auswahl. Echte Bayer. Bier von Henniger in Erlangen und H. Crotzinger Lagerbier Carl Prager.

Grüner Baum, Mittagstisch 2/3 Portionen im Abonnement 1 Mark, - 85 Pf. Rennthierbraten. Rheingold à 18 Pf., Nürnberger Export 25 Pf. See's Restaurant, Dresdner Straße 1, empfiehlt guten Mittagstisch, 1/2, 2/3, 4/5, früh und Abend. Feines Weidling Lager-, Schmalz- und Colmbacher Export-Bier.

Dessauer Hof, Heute Schlachtfest. Heute Schlachtfest. Heute Schlachtfest.

Schweinsknochen mit Klößen, empfindet heute Abend H. Albrecht, Klostersg. 7. Wein in Geschmack und gutem Belag sich gleich bleibendes Exportbier v. J.W. Reichel, Colmbach, allseitig anerkannt als das Beste in diesem Genre, bringe hiermit in empfehlende Erinnerung. Erg. d. D. Ad. Helbig, Heute Schweinsknochen. Schloßstraße 10. NB. Der Saal ist noch einige Tage frei.

Café zum Kurprinz, 18 Kurprinzstr. 18. Heute Schlachtfest.

Concert-Tunnel (Hôtel de Pologne). Auftreten des Tamenbarischeren Herrn Max de Witte (Specialität 1. Rang), des Improvisators Herrn Charles Guahu (Specialität 1. Rang), sowie Auftreten der Solistinnen Fräulein Felicitas Zimmermann und Fräulein Elsa, Fräulein Carl, Fräulein Menotti. Anfang 8 Uhr. Entrée 50 Pf.

Café Babelsberg, Königsplatz 13. Täglich während der Messe Concert u. Vorträge. Auftreten der Oper- und Kirchenges. Fräulein A. Rosina, der jugendl. Cellisten, Fräulein Schneider, der Kapellmeister, Fräulein W. K. der Sopran, Tenor und Charakterkomiker Herrn O. Zimmermann, unter Direction des Capellmeisters Herrn W. Gante. Anf. 8 Uhr. Entrée 40 Pf. u. 50 Pf.

Café Metz, In der Promenade. Concert u. Vorklänge der renommierten Concertgesellschaft des Director R. Ranneburg. 4 Dames 8 Herren. Auftreten der renommierten Spezialitäten. Programm neu und interessant. Auf reichhaltigen Musik. Aufführung des berühmten Zwerg-Teatres. Anfang 7 1/2 Uhr. Entrée 40 Pf. u. 50 Pf.

Esterhazy-Keller, Georgenstraße, Brühl Nr. 42, empfiehlt heute bestes ansehnliches Bier in guten und kalten Flaschen, 1/2 Liter 20 Pfennigen, Ruster Ausbruch, 1/2 Liter 30 Pfennigen, Gersto wird den besten Köchen aus Gulyan, Wiener Würstel, ungar. Salmey, Caviar, Sardinen etc. à Volt. für 30 Pfennige servirt.

Weinhandlung u. Probirstube von Ed. Habersaat (früher in Firma Friedr. Daehne), Köber's Hof, Reichstraße 10 und Nicolaistr. 43.

Hôtel Heller z. Bamberger Hof, empfiehlt heute bestes ansehnliches Bier in guten und kalten Flaschen, 1/2 Liter 20 Pfennigen, Ruster Ausbruch, 1/2 Liter 30 Pfennigen, Gersto wird den besten Köchen aus Gulyan, Wiener Würstel, ungar. Salmey, Caviar, Sardinen etc. à Volt. für 30 Pfennige servirt.

Restaurant Stephan, Parkstrasse 11. Creditanstalt. empfiehlt hiermit besten Mittagstisch nach Couvert mit Abonnement. Feine Weine und vorzügliche Biere von Riebeck & Co. F. Louis Stephan.

Kulmbacher Brauhof, Petersstrasse 9. empfiehlt heute Schweinsknochen mit Klößen. A. Kellert, früher Besitzer bei Herrn Albrecht.

Gr. Fleischberg 29. Goldnes Herz. Gr. Fleischberg 29. empfiehlt heute Schweinsknochen mit Klößen und Meerrettig. Th. Heiling.

Café Wilhelmshöhe, Petersstraße 27, 1. Eing. Gesangs-Concert der Damen-capelle Ullig. Otto Lillie. Théâtre Americain, 62 Brühl 62. Auftreten der berühmten Thüringer Concertsängergesellschaft O. Walther.

Blauer Ross, Königsplatz. Heute jeden Tag während der Messe Concert u. Vorstellung. (Weltlichkeit Spieltheater.) Auftreten der Komiker und Virtuosen Herrn Strohbach. Anfang Mittwochs 3 Uhr.

Café zum Barfussberg, St. Meißnerstraße 23/24. Von Donnerstag 4 Uhr an Orchestron-Concert. Neue Pièces.

Wiener Café, Südstraße 24. Gemüthlicher Lokalitäten. Neu. Zamenbedienungs. Neu.

Brühl Nr. 71 Wolfsschlucht Nr. 71. Angenehmer Aufenthalt. Vorzüglich Bayerisch Schankbier à Gl. 15 Pf. Hochfein Lagerbier à Gl. 13 Pf. Für Unterhaltung stets gefordert.

Restauration "Zur Rennbahn", Schloßstraße 23. empfiehlt heute Schlachtfest. Auftreten der renommierten Spezialitäten. Programm neu und interessant. Auf reichhaltigen Musik. Aufführung des berühmten Zwerg-Teatres. Anfang 7 1/2 Uhr. Entrée 40 Pf. u. 50 Pf.

Restaurant u. Döllnitzer Gosenstube von Bruno Fröhlich, 16 Langauer Straße 16. empfiehlt heute Schlachtfest.

Heute Schlachtfest. Heute Schlachtfest. Heute Schlachtfest.

L. Hoffmann, gegenüber d. Krystall-Palast. Heute Schlachtfest. Heute Schlachtfest. Heute Schlachtfest.

Sophienbad-Restaurant, 1. Vortheimstr. 2. Heute Schlachtfest. Heute Schlachtfest. Heute Schlachtfest.

Familien-Mittagstisch. Heute Schlachtfest. Heute Schlachtfest. Heute Schlachtfest.

Privat-Mittagstisch. Heute Schlachtfest. Heute Schlachtfest. Heute Schlachtfest.

Ausstellung, Leipzig 1884. Der Kunstverein endet am 15. Mai d. J. Heute Schlachtfest. Heute Schlachtfest. Heute Schlachtfest.

Reichstag.

16. Sitzung vom 23. April 1884.

Am Ende der Verhandlung: v. Stöcker, Vorstand v. Scheinberg.

Präsident v. Seydewitz eröffnet die Sitzung um 12 Uhr 30 Min. Der Präsident eröffnet, Ullrich fordert auf in dringenden Fällen...

Der Reichstag hat zu erörtern, nach im Laufe dieser Session eine Vorlage an den Reichstag zu stellen, welche allen im Reich...

Der Reichstag hat zu erörtern, nach im Laufe dieser Session eine Vorlage an den Reichstag zu stellen, welche allen im Reich...

Der Reichstag hat zu erörtern, nach im Laufe dieser Session eine Vorlage an den Reichstag zu stellen, welche allen im Reich...

Der Reichstag hat zu erörtern, nach im Laufe dieser Session eine Vorlage an den Reichstag zu stellen, welche allen im Reich...

Der Reichstag hat zu erörtern, nach im Laufe dieser Session eine Vorlage an den Reichstag zu stellen, welche allen im Reich...

Ständehaus der Herren. Gehen die 10,000 Vollbeamten ebenfalls...

Ständehaus der Herren. Gehen die 10,000 Vollbeamten ebenfalls...

Ständehaus der Herren. Gehen die 10,000 Vollbeamten ebenfalls...

Ständehaus der Herren. Gehen die 10,000 Vollbeamten ebenfalls...

Ständehaus der Herren. Gehen die 10,000 Vollbeamten ebenfalls...

Ständehaus der Herren. Gehen die 10,000 Vollbeamten ebenfalls...

abgelehnt sein, ohne jedoch schon bestimmte Schritte zu nehmen. Weiter seien nicht abgemacht, nur bei näherem Besichte die...

Ausstellungsausstellung.

Das gegenwärtig in Ausstellungslocal aufgestellte Portrait von Leon Vohle ist unter der großen Zahl ausgezeichneter...

Ein zweites interessantes Gemälde der Ausstellung ist von Werner Schuch eingekauft. Es führt den Titel: „Das Winterquartier“...

Königliches Landgericht.

III. Strafkammer. * Leipzig, 22. April. I. Gegen den Fabrikarbeiter Ernst Hoff...

von ihm einwilligtes Geldes nach und nach eine Gesamtsumme von über 70 A. zurückgefordert, jedoch über das Zurückzahlen...

II. Die gegen den Fabrikarbeiter August Hugo Kiem und Mitstreiter...

III. Der Dienstherr Johann Kühnig und Kassenführer des Rummensmanns...

IV. Bei dem Kausal einer Ehe im Ehestande nahm der Landarbeiter...

Der Reichstag hat zu erörtern, nach im Laufe dieser Session eine Vorlage an den Reichstag zu stellen, welche allen im Reich...

Der Reichstag hat zu erörtern, nach im Laufe dieser Session eine Vorlage an den Reichstag zu stellen, welche allen im Reich...

Der Reichstag hat zu erörtern, nach im Laufe dieser Session eine Vorlage an den Reichstag zu stellen, welche allen im Reich...

Volkswirtschaftliches.

Die Dr. Hieser Thell bestimmten Gebirgen sind zu richten an den verantwortlichen Redacteur desblattes C. G. Gans in Leipzig.

Vom Tage.

Die Reichsliste gibt anlässlich der bevorstehenden Reichstags-Sitzung...

Vom Dienstag wird auf dem Gebiete des Reichs die Reichsliste...

Die Reichsliste der Reichsliste hat viele Interessen in Deutschland...

Die Reichsliste der Reichsliste hat viele Interessen in Deutschland...

Die Reichsliste der Reichsliste hat viele Interessen in Deutschland...

Die Reichsliste der Reichsliste hat viele Interessen in Deutschland...

Die Reichsliste der Reichsliste hat viele Interessen in Deutschland...

Die Reichsliste der Reichsliste hat viele Interessen in Deutschland...

Die Reichsliste der Reichsliste hat viele Interessen in Deutschland...

Die Reichsliste der Reichsliste hat viele Interessen in Deutschland...

Die Reichsliste der Reichsliste hat viele Interessen in Deutschland...

Die Reichsliste der Reichsliste hat viele Interessen in Deutschland...

Die Reichsliste der Reichsliste hat viele Interessen in Deutschland...

Die Reichsliste der Reichsliste hat viele Interessen in Deutschland...

Die Reichsliste der Reichsliste hat viele Interessen in Deutschland...

Die Reichsliste der Reichsliste hat viele Interessen in Deutschland...

Die Reichsliste der Reichsliste hat viele Interessen in Deutschland...

Die Reichsliste der Reichsliste hat viele Interessen in Deutschland...

Die Reichsliste der Reichsliste hat viele Interessen in Deutschland...

Die Reichsliste der Reichsliste hat viele Interessen in Deutschland...

Vermischtes.

Leipzig, 23. April. T. Weidmanns Eisenbahn. Die große Eisenbahn...

Leipzig, 23. April. T. Weidmanns Eisenbahn. Die große Eisenbahn...

Leipzig, 23. April. T. Weidmanns Eisenbahn. Die große Eisenbahn...

beide von 375,000 A verteilt und nicht mehr ein Bestand von 467,300 A

II. Berlin, 22. April. Hannover-Braunschweigische Dampfschiffahrt-Gesellschaft. Die Hauptversammlung am 11. d. M. ist in Folge einer Forderung des Herrn Abgeordneten... Die Hauptversammlung am 11. d. M. ist in Folge einer Forderung des Herrn Abgeordneten...

Die Hauptversammlung am 11. d. M. ist in Folge einer Forderung des Herrn Abgeordneten... Die Hauptversammlung am 11. d. M. ist in Folge einer Forderung des Herrn Abgeordneten...

Die Hauptversammlung am 11. d. M. ist in Folge einer Forderung des Herrn Abgeordneten... Die Hauptversammlung am 11. d. M. ist in Folge einer Forderung des Herrn Abgeordneten...

betreffs des Identitäts-Nachweises. Die Verammlung beschloß, sofort eine oder mehrere Delegationen zu entsenden...

Die Hauptversammlung am 11. d. M. ist in Folge einer Forderung des Herrn Abgeordneten... Die Hauptversammlung am 11. d. M. ist in Folge einer Forderung des Herrn Abgeordneten...

Die Hauptversammlung am 11. d. M. ist in Folge einer Forderung des Herrn Abgeordneten... Die Hauptversammlung am 11. d. M. ist in Folge einer Forderung des Herrn Abgeordneten...

Die Hauptversammlung am 11. d. M. ist in Folge einer Forderung des Herrn Abgeordneten... Die Hauptversammlung am 11. d. M. ist in Folge einer Forderung des Herrn Abgeordneten...

Die Hauptversammlung am 11. d. M. ist in Folge einer Forderung des Herrn Abgeordneten... Die Hauptversammlung am 11. d. M. ist in Folge einer Forderung des Herrn Abgeordneten...

Die Hauptversammlung am 11. d. M. ist in Folge einer Forderung des Herrn Abgeordneten... Die Hauptversammlung am 11. d. M. ist in Folge einer Forderung des Herrn Abgeordneten...

Die Hauptversammlung am 11. d. M. ist in Folge einer Forderung des Herrn Abgeordneten... Die Hauptversammlung am 11. d. M. ist in Folge einer Forderung des Herrn Abgeordneten...

Die Hauptversammlung am 11. d. M. ist in Folge einer Forderung des Herrn Abgeordneten... Die Hauptversammlung am 11. d. M. ist in Folge einer Forderung des Herrn Abgeordneten...

Submissionen im April.

2. Leipzig, Straßburg-Deputation, Pfälzerung; 2. Straßburg, Württemberg, Baden, Pfälzerung; 2. Straßburg, Württemberg, Baden, Pfälzerung...

Verlosungen.

Verlosungen der 5 procent. Staatsanleihe vom Jahre 1879. Die Hauptziehung am 18. April 1883...

Zahlungs-Einstellungen.

Table with columns: Name, Address, Amount, Status. Lists various companies and their financial situations.

Eisenbahn-Einnahmen.

Die Hauptversammlung am 11. d. M. ist in Folge einer Forderung des Herrn Abgeordneten... Die Hauptversammlung am 11. d. M. ist in Folge einer Forderung des Herrn Abgeordneten...

Garleber Messbericht.

Die Hauptversammlung am 11. d. M. ist in Folge einer Forderung des Herrn Abgeordneten... Die Hauptversammlung am 11. d. M. ist in Folge einer Forderung des Herrn Abgeordneten...

Leipziger Börse am 23. April.

Die Hauptversammlung am 11. d. M. ist in Folge einer Forderung des Herrn Abgeordneten... Die Hauptversammlung am 11. d. M. ist in Folge einer Forderung des Herrn Abgeordneten...

Königliches Amtsgericht Leipzig.

Die Hauptversammlung am 11. d. M. ist in Folge einer Forderung des Herrn Abgeordneten... Die Hauptversammlung am 11. d. M. ist in Folge einer Forderung des Herrn Abgeordneten...



Leipziger Börsen-Course am 23. April 1884.

Main table containing various market data including Bank-Disconts, Uerechnungs-Cours, Sorten, Industrie-Aktien, Eisen-Pr.-Obl., and Wechsel. It lists numerous financial instruments and their corresponding prices and exchange rates.

Wen den Eisenbahnen... Die übermorgige Generalversammlung... Die Eisenbahn... Die Eisenbahn... Die Eisenbahn...

Wien, 22. April. Die Eisenbahn... Die Eisenbahn... Die Eisenbahn... Die Eisenbahn... Die Eisenbahn...

Wien, 22. April. Die Eisenbahn... Die Eisenbahn... Die Eisenbahn... Die Eisenbahn... Die Eisenbahn...

Wien, 22. April. Die Eisenbahn... Die Eisenbahn... Die Eisenbahn... Die Eisenbahn... Die Eisenbahn...

Börsen und Handelsberichte.

Wien, 22. April. Die Eisenbahn... Die Eisenbahn... Die Eisenbahn... Die Eisenbahn... Die Eisenbahn...



Wir führen Wissen.

