



weil ich ein Uebungsabthun mit dem Krüden der ...

so bald als möglich verlassen. Die Regierung hat eine ...

aus den Delegationen. \* Aus den zu Pest ...

Der Verein für Erdkunde. Der Verein für die ...

Der niederösterreichische Landesschulrathe ...

Der niederösterreichische Landesschulrathe ...

Der niederösterreichische Landesschulrathe ...

Der niederösterreichische Landesschulrathe ...

Der niederösterreichische Landesschulrathe ...

Der niederösterreichische Landesschulrathe ...

Der niederösterreichische Landesschulrathe ...

Der niederösterreichische Landesschulrathe ...

Der niederösterreichische Landesschulrathe ...

Der niederösterreichische Landesschulrathe ...

so bald als möglich verlassen. Die Regierung hat eine ...

aus den Delegationen. \* Aus den zu Pest ...

Der Verein für Erdkunde. Der Verein für die ...

Der niederösterreichische Landesschulrathe ...

Der niederösterreichische Landesschulrathe ...

Der niederösterreichische Landesschulrathe ...

Der niederösterreichische Landesschulrathe ...

Der niederösterreichische Landesschulrathe ...

Der niederösterreichische Landesschulrathe ...

Der niederösterreichische Landesschulrathe ...

Der niederösterreichische Landesschulrathe ...

Der niederösterreichische Landesschulrathe ...

Der niederösterreichische Landesschulrathe ...

Der niederösterreichische Landesschulrathe ...

so bald als möglich verlassen. Die Regierung hat eine ...

aus den Delegationen. \* Aus den zu Pest ...

Der Verein für Erdkunde. Der Verein für die ...

Der niederösterreichische Landesschulrathe ...

Der niederösterreichische Landesschulrathe ...

Der niederösterreichische Landesschulrathe ...

Der niederösterreichische Landesschulrathe ...

Der niederösterreichische Landesschulrathe ...

Der niederösterreichische Landesschulrathe ...

Der niederösterreichische Landesschulrathe ...

Der niederösterreichische Landesschulrathe ...

Der niederösterreichische Landesschulrathe ...

Der niederösterreichische Landesschulrathe ...

Der niederösterreichische Landesschulrathe ...

so bald als möglich verlassen. Die Regierung hat eine ...

aus den Delegationen. \* Aus den zu Pest ...

Der Verein für Erdkunde. Der Verein für die ...

Der niederösterreichische Landesschulrathe ...

Der niederösterreichische Landesschulrathe ...

Der niederösterreichische Landesschulrathe ...

Der niederösterreichische Landesschulrathe ...

Der niederösterreichische Landesschulrathe ...

Der niederösterreichische Landesschulrathe ...

Der niederösterreichische Landesschulrathe ...

Der niederösterreichische Landesschulrathe ...

Der niederösterreichische Landesschulrathe ...

Der niederösterreichische Landesschulrathe ...

Der niederösterreichische Landesschulrathe ...

Alexander Waoker, Rosstrasse 6, Fabrik dynamo-elektrischer Maschinen, elektrischer Lampen und Apparate.

Langbein's galvanisches Institut, nur Fabrik, 23er Weg 911.

Meister & Schirmer, 10 Schultze 10, Buchbinderei für Kunstwerke, Magneten.

Basen, Figuren, Majoliken, Säulen, Lampen in großer Auswahl, Kaffee- und Tafel-Service, Karl Grubbe.

Holzmalerei.

Gründet Lager von Holzwaren zum Malen und Spürten, Vorgezeichnete Holzwaren, alle Sorten Künstlerfarben.

Moritz Wünsche, Schulstraße 2.

Die lithographische Kunstanstalt von Grimme & Hempel, Leipzig, Kohlenstrasse 18.

Imitirten Glasmalereien (Diaphanien), eigener Fabrikation - Beste und billigste Erzeugnisse.

In unübertroffener Farbenwirkung, unter unseren neuesten Bildern: Se. Maj. der Kaiser, Se. Maj. der Königin von Sachsen.

Table with 5 columns: Größe, Masse, Preis. Lists various sizes and weights of products with corresponding prices.

Eine Partie direct importirter orientalischer Teppiche, G. H. Schrödter, Rennmarkt 33.

Neue-Börsen-Apotheke, No. 12 Halleische Strasse No. 12, empfiehlt hochveredelte Kinderarznei.

Carl Flatau, Goethestrasse 5, am neuen Theater, echte Habana-Cigarren.

Echte Mexico-Cigarren, mit und von berühmten Meistern und Bekanntheit.

A. Silze, Cigarren-Importeur, Friedrichstraße 32, täglich und Sonntags.

Flaschenbier-Bandlung, Gustav Keil, am 1860, Neumarkt No. 3.

Hotel Hentschel, Leipzig, am Hofplatz, empfiehlt komfortable Zimmer.

Wein-Restaurant Müller, Markt, Barthel's Hof, anerkannt feinste Küche.

Tageskalender, Kaiserl. Post- und Telegraphen-Anstalten.

- 1. Postamt 1 in der Poststraße am Hauptbahnhof, 2. Telegraphenamt in der Poststraße am Hauptbahnhof.

Vormittags und von 5 bis 7 Uhr Nachmittags, die Postämter 2 und 3 sind für die Kaufleute.

Werkzeugmaschinen am Hauptbahnhof werden immerwährend, auch in der Nachtzeit, Telegraphen zur Verfügung.

Bei dem Postamt 1 am Hauptbahnhof findet an den Sonntagen und gesetzlichen Feiertagen auch in der Stunde von 11 bis 12 Uhr eine Ausgabe von Briefen an regelmäßige Adressen statt.

Wohnungsbau der Königl. Königl. Staatsbaubehörde, Bauverwaltung (Treibhaus Gebäude), geöffnet von 8-12 Uhr Vormittags und 3-7 Uhr Nachmittags.

Bei dem Königl. Königl. Staatsbaubehörde (Treibhaus Gebäude) sind folgende Stunden für die Besichtigung der Gebäude festgesetzt:

a. im Treibhausgebäude über dem Hofplatz und Hofgarten, b. im Treibhausgebäude über dem Hofgarten.

Die Besichtigung der Gebäude ist für die Besichtigung der Gebäude festgesetzt, die Besichtigung der Gebäude ist für die Besichtigung der Gebäude festgesetzt.

In dieser Woche verfallen die von 22. Febr. bis 27. Febr. 1896 verfallenen Pacht, deren Inhalt im Folgenden angegeben ist.

1. Pacht der Gärten, 2. Pacht der Gärten, 3. Pacht der Gärten, 4. Pacht der Gärten.

Die Besichtigung der Gärten ist für die Besichtigung der Gärten festgesetzt, die Besichtigung der Gärten ist für die Besichtigung der Gärten festgesetzt.

Die Besichtigung der Gärten ist für die Besichtigung der Gärten festgesetzt, die Besichtigung der Gärten ist für die Besichtigung der Gärten festgesetzt.

Die Besichtigung der Gärten ist für die Besichtigung der Gärten festgesetzt, die Besichtigung der Gärten ist für die Besichtigung der Gärten festgesetzt.

Die Besichtigung der Gärten ist für die Besichtigung der Gärten festgesetzt, die Besichtigung der Gärten ist für die Besichtigung der Gärten festgesetzt.

Die Besichtigung der Gärten ist für die Besichtigung der Gärten festgesetzt, die Besichtigung der Gärten ist für die Besichtigung der Gärten festgesetzt.

Die Besichtigung der Gärten ist für die Besichtigung der Gärten festgesetzt, die Besichtigung der Gärten ist für die Besichtigung der Gärten festgesetzt.

Die Besichtigung der Gärten ist für die Besichtigung der Gärten festgesetzt, die Besichtigung der Gärten ist für die Besichtigung der Gärten festgesetzt.

Die Besichtigung der Gärten ist für die Besichtigung der Gärten festgesetzt, die Besichtigung der Gärten ist für die Besichtigung der Gärten festgesetzt.

Die Besichtigung der Gärten ist für die Besichtigung der Gärten festgesetzt, die Besichtigung der Gärten ist für die Besichtigung der Gärten festgesetzt.

Die Besichtigung der Gärten ist für die Besichtigung der Gärten festgesetzt, die Besichtigung der Gärten ist für die Besichtigung der Gärten festgesetzt.

Die Besichtigung der Gärten ist für die Besichtigung der Gärten festgesetzt, die Besichtigung der Gärten ist für die Besichtigung der Gärten festgesetzt.

Die Besichtigung der Gärten ist für die Besichtigung der Gärten festgesetzt, die Besichtigung der Gärten ist für die Besichtigung der Gärten festgesetzt.

Die Besichtigung der Gärten ist für die Besichtigung der Gärten festgesetzt, die Besichtigung der Gärten ist für die Besichtigung der Gärten festgesetzt.

Die Besichtigung der Gärten ist für die Besichtigung der Gärten festgesetzt, die Besichtigung der Gärten ist für die Besichtigung der Gärten festgesetzt.

Die Besichtigung der Gärten ist für die Besichtigung der Gärten festgesetzt, die Besichtigung der Gärten ist für die Besichtigung der Gärten festgesetzt.

Die Besichtigung der Gärten ist für die Besichtigung der Gärten festgesetzt, die Besichtigung der Gärten ist für die Besichtigung der Gärten festgesetzt.

Die Besichtigung der Gärten ist für die Besichtigung der Gärten festgesetzt, die Besichtigung der Gärten ist für die Besichtigung der Gärten festgesetzt.

Die Besichtigung der Gärten ist für die Besichtigung der Gärten festgesetzt, die Besichtigung der Gärten ist für die Besichtigung der Gärten festgesetzt.

C. A. KLEMM, Musikalien-, Instrumenten- und Saiten-Handlung, Dresden, Leipzig, Chemnitz.

Alleinige Verkaufsstelle für Musik-Lager röhren und deutscher Saiten, Ser Weichholz'schen Quintenreihen Saiten.

Alleinige Verkaufsstelle für Musik-Lager röhren und deutscher Saiten, Ser Weichholz'schen Quintenreihen Saiten.

Alleinige Verkaufsstelle für Musik-Lager röhren und deutscher Saiten, Ser Weichholz'schen Quintenreihen Saiten.

Alleinige Verkaufsstelle für Musik-Lager röhren und deutscher Saiten, Ser Weichholz'schen Quintenreihen Saiten.

Alleinige Verkaufsstelle für Musik-Lager röhren und deutscher Saiten, Ser Weichholz'schen Quintenreihen Saiten.

Alleinige Verkaufsstelle für Musik-Lager röhren und deutscher Saiten, Ser Weichholz'schen Quintenreihen Saiten.

Alleinige Verkaufsstelle für Musik-Lager röhren und deutscher Saiten, Ser Weichholz'schen Quintenreihen Saiten.

Alleinige Verkaufsstelle für Musik-Lager röhren und deutscher Saiten, Ser Weichholz'schen Quintenreihen Saiten.

Alleinige Verkaufsstelle für Musik-Lager röhren und deutscher Saiten, Ser Weichholz'schen Quintenreihen Saiten.

Alleinige Verkaufsstelle für Musik-Lager röhren und deutscher Saiten, Ser Weichholz'schen Quintenreihen Saiten.

Alleinige Verkaufsstelle für Musik-Lager röhren und deutscher Saiten, Ser Weichholz'schen Quintenreihen Saiten.

Alleinige Verkaufsstelle für Musik-Lager röhren und deutscher Saiten, Ser Weichholz'schen Quintenreihen Saiten.

Alleinige Verkaufsstelle für Musik-Lager röhren und deutscher Saiten, Ser Weichholz'schen Quintenreihen Saiten.

Alleinige Verkaufsstelle für Musik-Lager röhren und deutscher Saiten, Ser Weichholz'schen Quintenreihen Saiten.

Alleinige Verkaufsstelle für Musik-Lager röhren und deutscher Saiten, Ser Weichholz'schen Quintenreihen Saiten.

Alleinige Verkaufsstelle für Musik-Lager röhren und deutscher Saiten, Ser Weichholz'schen Quintenreihen Saiten.

Alleinige Verkaufsstelle für Musik-Lager röhren und deutscher Saiten, Ser Weichholz'schen Quintenreihen Saiten.

Alleinige Verkaufsstelle für Musik-Lager röhren und deutscher Saiten, Ser Weichholz'schen Quintenreihen Saiten.

Alleinige Verkaufsstelle für Musik-Lager röhren und deutscher Saiten, Ser Weichholz'schen Quintenreihen Saiten.

Alleinige Verkaufsstelle für Musik-Lager röhren und deutscher Saiten, Ser Weichholz'schen Quintenreihen Saiten.

Alleinige Verkaufsstelle für Musik-Lager röhren und deutscher Saiten, Ser Weichholz'schen Quintenreihen Saiten.

Alleinige Verkaufsstelle für Musik-Lager röhren und deutscher Saiten, Ser Weichholz'schen Quintenreihen Saiten.

Alleinige Verkaufsstelle für Musik-Lager röhren und deutscher Saiten, Ser Weichholz'schen Quintenreihen Saiten.

Alleinige Verkaufsstelle für Musik-Lager röhren und deutscher Saiten, Ser Weichholz'schen Quintenreihen Saiten.

Alleinige Verkaufsstelle für Musik-Lager röhren und deutscher Saiten, Ser Weichholz'schen Quintenreihen Saiten.

Alleinige Verkaufsstelle für Musik-Lager röhren und deutscher Saiten, Ser Weichholz'schen Quintenreihen Saiten.

Alleinige Verkaufsstelle für Musik-Lager röhren und deutscher Saiten, Ser Weichholz'schen Quintenreihen Saiten.

Geplante Preise der Wägen, Barriere 1 A 25 A, Barriere 2 A 30 A, Barriere 3 A 35 A.

Geplante Preise der Wägen, Barriere 1 A 25 A, Barriere 2 A 30 A, Barriere 3 A 35 A.

Geplante Preise der Wägen, Barriere 1 A 25 A, Barriere 2 A 30 A, Barriere 3 A 35 A.

Geplante Preise der Wägen, Barriere 1 A 25 A, Barriere 2 A 30 A, Barriere 3 A 35 A.

Geplante Preise der Wägen, Barriere 1 A 25 A, Barriere 2 A 30 A, Barriere 3 A 35 A.

Geplante Preise der Wägen, Barriere 1 A 25 A, Barriere 2 A 30 A, Barriere 3 A 35 A.

Geplante Preise der Wägen, Barriere 1 A 25 A, Barriere 2 A 30 A, Barriere 3 A 35 A.

Geplante Preise der Wägen, Barriere 1 A 25 A, Barriere 2 A 30 A, Barriere 3 A 35 A.

Geplante Preise der Wägen, Barriere 1 A 25 A, Barriere 2 A 30 A, Barriere 3 A 35 A.

Geplante Preise der Wägen, Barriere 1 A 25 A, Barriere 2 A 30 A, Barriere 3 A 35 A.

Geplante Preise der Wägen, Barriere 1 A 25 A, Barriere 2 A 30 A, Barriere 3 A 35 A.

Geplante Preise der Wägen, Barriere 1 A 25 A, Barriere 2 A 30 A, Barriere 3 A 35 A.

Geplante Preise der Wägen, Barriere 1 A 25 A, Barriere 2 A 30 A, Barriere 3 A 35 A.

Geplante Preise der Wägen, Barriere 1 A 25 A, Barriere 2 A 30 A, Barriere 3 A 35 A.

Geplante Preise der Wägen, Barriere 1 A 25 A, Barriere 2 A 30 A, Barriere 3 A 35 A.

Geplante Preise der Wägen, Barriere 1 A 25 A, Barriere 2 A 30 A, Barriere 3 A 35 A.

Geplante Preise der Wägen, Barriere 1 A 25 A, Barriere 2 A 30 A, Barriere 3 A 35 A.

Geplante Preise der Wägen, Barriere 1 A 25 A, Barriere 2 A 30 A, Barriere 3 A 35 A.

Geplante Preise der Wägen, Barriere 1 A 25 A, Barriere 2 A 30 A, Barriere 3 A 35 A.

Geplante Preise der Wägen, Barriere 1 A 25 A, Barriere 2 A 30 A, Barriere 3 A 35 A.

Geplante Preise der Wägen, Barriere 1 A 25 A, Barriere 2 A 30 A, Barriere 3 A 35 A.

Geplante Preise der Wägen, Barriere 1 A 25 A, Barriere 2 A 30 A, Barriere 3 A 35 A.

Geplante Preise der Wägen, Barriere 1 A 25 A, Barriere 2 A 30 A, Barriere 3 A 35 A.

Geplante Preise der Wägen, Barriere 1 A 25 A, Barriere 2 A 30 A, Barriere 3 A 35 A.

Geplante Preise der Wägen, Barriere 1 A 25 A, Barriere 2 A 30 A, Barriere 3 A 35 A.

Geplante Preise der Wägen, Barriere 1 A 25 A, Barriere 2 A 30 A, Barriere 3 A 35 A.

Geplante Preise der Wägen, Barriere 1 A 25 A, Barriere 2 A 30 A, Barriere 3 A 35 A.

Geplante Preise der Wägen, Barriere 1 A 25 A, Barriere 2 A 30 A, Barriere 3 A 35 A.

En détail  
Parterre.

# August Zierfuss

En gros  
1. Etage.

Leipzig, Reichsstrasse, Ecke vom Schuhmachergässchen,  
empfehl. als reichhaltig assortirtes Lager in

## Knöpfen, Bändern, Litzen, Schnuren, Seide, Hanfzwirnen, Rüschen

En détail  
Parterre.

Für Wiederverkäufer die beste Bezugsquelle.

En gros  
1. Etage.

Ein grosser Theil meiner

# Herbst- und Winter-Mäntel

ist im Preise zurückgesetzt.

Bedeutende Partien sehr preiswerther **Kleiderstoffe** halte zu

# Weihnachts-Geschenken

empfohlen.

## Aug. Polich.

In meinen durch Umbau bedeutend vergrösserten hellen Geschäftsräumen empfehle ich in reicher und gediegener Auswahl:

### Möbelstoffe, Teppiche, Tischdecken, Reise- und Schlafdecken

zu sehr billigen Preisen.

Auf einen Posten zurückgesetzter

### Teppiche und Tischdecken

sowie

### Teppichstoffe für Zimmerbelag

bedeutend unter Preis

machte ich besonders aufmerksam.

## G. H. Schrödter,

Neumarkt 33, Ecke der Magazingasse.

# Eduard Börner

Reichsstrasse Nr. 3, neben Zellier's Hof,

beste Sammers Leder-Handschuhe für Damen, 4-Knopfige	— 80 A
do. do. für Herren, 4-Knopfige	— 80 .
do. do. für Kinder	— 40 .
do. do. gefüttert	— 60 .
Prima u. Seidene Damen-Handschuhe, gefüttert	1. — .
do. Kinder-Handschuhe, gefüttert	— 75 .
Reinseldene Halbhandschuhe, feines Leder, reichlich $\frac{1}{2}$ Meter lang	2. — .

sämmtlich Glace-Handschuh-Schnitt.

Gestrickte und gewirkte wollene Handschuhe,  
sogenannte Ringwood Gloves für Damen 1.— Mk.  
do. do. für Herren von 1.— = an.

Reichste Auswahl von Tüchern und Kopfbüßen.

Bulgaren-Hauben von 4 Mark an.

Damen- und Kinder-Strümpfe, Herren-Socken

## Unterzeug,

Winter-Qualität reinerer Normal-Unterzeuge; Jacken in eben genannter Qualität von Mk. 3.75 an. Ein grössere Vorrath weisser und braunerer zurückgesetzter Waaren.

zu billigen Preisen. Bei sämtlichen Artikeln, selbst den billigsten, garantiere ich für deren Güte und Haltbarkeit.

Hierzu sechs Beilagen und eine Extrabeilage, die Reis-Stärke-Fabrik von E. Hoffmann & Co. bei Salzfussen (Fürstenthum Lippe-Detmold) bett.

Grosses Lager  
neuer

## Damen-Wintermäntel

eigener Anfertigung

in

vorzüglichen Schnitten

zu sehr billigen Preisen

bei

## Sperling & Wendt,

36 Petersstrasse 36.



Puppen, Puppenköpfe,  
Schuhe, Strümpfe, Krone, Hüte, sowie  
sämtliche Vorrathartikel empfiehlt billigst  
**F. W. Römer,**  
Reichmarkt 26.

Albert Frommhold,  
16 Peterssteinweg 16,  
empfehle sein großes Vorrath  
**Tabakspfeifen**  
für Jagd, Reise u. Haus. Mit beliebiger  
lange Qualitäten empfiehlt ich  
**Imhoff's**  
Patent-Gesundheitspfeife  
mit Patrons-Endrohr,  
mit Abnehmer A 250,  
mit Wechselrohr A 4-450.  
Reparaturen schnell und leicht.



Geradhalter neuester  
Construction  
für Erwachsene und Kinder.

Die in Paris  
erfunden für mich  
mit weissen  
Stromm-  
nieren betten  
Zahnhilfen  
Kausp-Garanti-  
empf. in bester  
Sorten zu 50,  
75 A, 1 A und  
1 A 25 A per Gold H. Backhaus,  
Gottmilde Gasse Nr. 28.

## J. G. Eichler

15 Grimmalsche Strasse 15 (alte No. 30)

empfehle als praktische Weihnachtsgeschenke:

<b>Reinleinene</b>			
Taschentücher, Servietten, Tischtücher, Handtücher,	Duz. v. A 240 an.	Duz. v. A 8 an.	St. v. A 1.50 an. Duz. v. A 4.50 an.
Oberhemden	von A 3-5.	Damenwäsche in jeder Art	
Kragen	Duz. v. A 3-8.	Hemden	von A 1.50 an.
Manschetten	Duz. v. A 5-11.	Jacken	von A 1.75 an.
Cravatten, größte Auswahl.		Beinkleider	von A 1.50 an.

Ferner: Kinderwäsche in allen Grössen,  
sowie Schürzen, Röcke, Hüben, Corsets, seidene Tücher,  
Lelnen- und Baumwollwaaren.  
Gardinen, Gardinen-Stoffe und Spitzen etc. etc.  
zu äusserst billigen, festen Preisen.  
Bei sämtlichen Artikeln, selbst den billigsten, garantiere ich für deren Güte und Haltbarkeit.

Todtenfest!

O frage nicht, warum des Kreuzes Zeichen So schnell der Sturm kann von den Zweigen wehn, Warum die Keten, die wie Purpur glänzen, So bald gebrochen auf der Spitze stehn!

O frage nicht, warum des Lebens Stunden Rasch, wie ein leichtes Wogenpiel, entfliehn, Warum Cypernen werden dem grünen, Der gern noch sah die rothen Rosen blühen.

O frage nicht, — wenn dich die Cypernen Still schauernd neigen auch auf Deine Brust, Wenn Deine Seele, leicht und weidergessen, Entzogen sich dem Leben, wie vom Feind entzogen.

O frage nicht, — in Deiner Todten Nähe, Auf deren Hügel Deine Theure fällt, Sprich leise nur: „Dein Wille, Herr, gescheh“, Dann hast Du hier getreu Dein Wort erfüllt.

Hermann Vils.

Nur Lage.

\*\*\* Berlin, 19. November. Die Nachricht, daß die Verträge wegen Friedenspräsenzkräfte an den Bundesrat gelangt sind und deren Durchföhrung hier zu gefördert werden soll, daß der Entwurf nach der Vertheilung der Reichstage zwischen und nachherständig auf die erste Lesung kommen kann, hat allerdings überaus, so dem von offizieller Seite wiederholt auf dem Reichstagesbericht worden, daß wenn überhaupt, diese Verträge freizeithin bis Frühjahr zu erwarten sind. Aber daß die Septemberverträge nunmehr so prägnant eingedrückt sind und gleichzeitig mit dem Etat berathen werden kann, wird jedenfalls in parlamentarischen Kreisen mit hoher Verwunderung begrüßt werden.

Das frühe Einbringen der Verträge erleichtert die Etatsberatung ganz bedeutend, die ganze finanzielle Lage läßt sich um so leichter übersehen. Das finanzielle Mehrbedürfnis wird dadurch, soweit es durch die militärischen Ausgaben bedingt wird, zugleich mit dem des Etatsjahres 1887—88 sich übersehen lassen. Mit dem die Deckung des Defizits und der Mehrbedürfnisse überhaupt durch die Majorität anerkannt wird, dürfte sich wohl auch leichter als bisher eine Ueber-einstimmung bezüglich der Steuerreform erzielen lassen.

Die Vertheilung der Reichstage und die auswärtige Politik! Schreibt die „Nationaldemokratische Correspondenz“: Der Reichstag hat sich in wenigen Tagen beendet. Da ist es nun natürlich, daß man sich der Frage zuwenden, über die allgemeine auswärtige Lage und den Wunsch des deutschen Volkes nach einer auswärtigen Politik zu erörtern, wie sie die auswärtigen Verhältnisse des Reiches zu bestimmen haben. Aber es gibt kein Reich, das seinen Willen durchsetzen kann. Man muß sich mit dem, was ist, abfinden, so lange es in dem Interesse des Reiches liegt. Die Frage ist nicht, ob man sich mit dem, was ist, abfinden will, sondern ob man sich mit dem, was ist, abfinden muß.

einmal der Bekämpfung und Beseitigung der Pest bedarf. Unter diesen Umständen können die Regierungsmittel gegenüber den Bedürfnissen der Bevölkerung nur als unzureichend betrachtet werden. Die Reichsregierung hat sich daher entschlossen, die Bekämpfung der Pest durch die Reichsregierung zu übernehmen. Die Reichsregierung hat sich daher entschlossen, die Bekämpfung der Pest durch die Reichsregierung zu übernehmen.

Die Einverleibung der Vororte.

Die Einverleibung der Vororte ist die Zusammenfassung der Vororte zu einem einzigen Stadtbezirk. Die Reichsregierung hat sich entschlossen, die Einverleibung der Vororte durchzuführen. Die Reichsregierung hat sich entschlossen, die Einverleibung der Vororte durchzuführen.

Die Reichsregierung hat sich entschlossen, die Einverleibung der Vororte durchzuführen. Die Reichsregierung hat sich entschlossen, die Einverleibung der Vororte durchzuführen. Die Reichsregierung hat sich entschlossen, die Einverleibung der Vororte durchzuführen.

Die Reichsregierung hat sich entschlossen, die Einverleibung der Vororte durchzuführen. Die Reichsregierung hat sich entschlossen, die Einverleibung der Vororte durchzuführen. Die Reichsregierung hat sich entschlossen, die Einverleibung der Vororte durchzuführen.

der Prinzipien in die schmerzvolle Materie zu bringen. Freilich wird nicht in dem Sinne gefordert werden, daß durch die Einverleibung der Vororte die Reichsregierung die Bekämpfung der Pest durch die Reichsregierung zu übernehmen. Die Reichsregierung hat sich entschlossen, die Bekämpfung der Pest durch die Reichsregierung zu übernehmen.

Es ist bei den obigen Berechnungen über den durch den Aufbruch der Vororte entstehenden Mehraufwand als selbstverständlich vorausgesetzt worden, daß der Aufbruch sich mit auf die Vororte beschränken sollte. Es wird nun im Auge zu behalten sein, daß bezüglich dieser Aufschüsse eine Einigung mit den Schulgemeinden herbeizuföhren sein wird; bei der großen Wichtigkeit über den Aufbruch in welchem sich nach dem Aufschluß der Vororte zu entscheiden ist.

Es wird sich dabei namentlich um die Uebertragung der jüdischen Schulen handeln. Die Reichsregierung hat sich entschlossen, die Uebertragung der jüdischen Schulen durchzuführen. Die Reichsregierung hat sich entschlossen, die Uebertragung der jüdischen Schulen durchzuführen.

Die Reichsregierung hat sich entschlossen, die Uebertragung der jüdischen Schulen durchzuführen. Die Reichsregierung hat sich entschlossen, die Uebertragung der jüdischen Schulen durchzuführen. Die Reichsregierung hat sich entschlossen, die Uebertragung der jüdischen Schulen durchzuführen.

Die Reichsregierung hat sich entschlossen, die Uebertragung der jüdischen Schulen durchzuführen. Die Reichsregierung hat sich entschlossen, die Uebertragung der jüdischen Schulen durchzuführen. Die Reichsregierung hat sich entschlossen, die Uebertragung der jüdischen Schulen durchzuführen.

Rechtlich würden auch die Bauwesen, doch und Tiefbauverwaltung, Inspektionsbezirke mit bestimmten räumlich abgegrenzten Arbeitsbezirken zu bilden sein, was ja der Natur der Sache entspricht. Die Reichsregierung hat sich entschlossen, die Inspektionsbezirke mit bestimmten räumlich abgegrenzten Arbeitsbezirken zu bilden sein.

Die Reichsregierung hat sich entschlossen, die Inspektionsbezirke mit bestimmten räumlich abgegrenzten Arbeitsbezirken zu bilden sein. Die Reichsregierung hat sich entschlossen, die Inspektionsbezirke mit bestimmten räumlich abgegrenzten Arbeitsbezirken zu bilden sein.

Die Reichsregierung hat sich entschlossen, die Inspektionsbezirke mit bestimmten räumlich abgegrenzten Arbeitsbezirken zu bilden sein. Die Reichsregierung hat sich entschlossen, die Inspektionsbezirke mit bestimmten räumlich abgegrenzten Arbeitsbezirken zu bilden sein.

Die Reichsregierung hat sich entschlossen, die Inspektionsbezirke mit bestimmten räumlich abgegrenzten Arbeitsbezirken zu bilden sein. Die Reichsregierung hat sich entschlossen, die Inspektionsbezirke mit bestimmten räumlich abgegrenzten Arbeitsbezirken zu bilden sein.

Die Reichsregierung hat sich entschlossen, die Inspektionsbezirke mit bestimmten räumlich abgegrenzten Arbeitsbezirken zu bilden sein. Die Reichsregierung hat sich entschlossen, die Inspektionsbezirke mit bestimmten räumlich abgegrenzten Arbeitsbezirken zu bilden sein.

Die Reichsregierung hat sich entschlossen, die Inspektionsbezirke mit bestimmten räumlich abgegrenzten Arbeitsbezirken zu bilden sein. Die Reichsregierung hat sich entschlossen, die Inspektionsbezirke mit bestimmten räumlich abgegrenzten Arbeitsbezirken zu bilden sein.

Literatur.

Die Reichsregierung hat sich entschlossen, die Inspektionsbezirke mit bestimmten räumlich abgegrenzten Arbeitsbezirken zu bilden sein. Die Reichsregierung hat sich entschlossen, die Inspektionsbezirke mit bestimmten räumlich abgegrenzten Arbeitsbezirken zu bilden sein.

Die Reichsregierung hat sich entschlossen, die Inspektionsbezirke mit bestimmten räumlich abgegrenzten Arbeitsbezirken zu bilden sein. Die Reichsregierung hat sich entschlossen, die Inspektionsbezirke mit bestimmten räumlich abgegrenzten Arbeitsbezirken zu bilden sein.

Die Reichsregierung hat sich entschlossen, die Inspektionsbezirke mit bestimmten räumlich abgegrenzten Arbeitsbezirken zu bilden sein. Die Reichsregierung hat sich entschlossen, die Inspektionsbezirke mit bestimmten räumlich abgegrenzten Arbeitsbezirken zu bilden sein.

Die Reichsregierung hat sich entschlossen, die Inspektionsbezirke mit bestimmten räumlich abgegrenzten Arbeitsbezirken zu bilden sein. Die Reichsregierung hat sich entschlossen, die Inspektionsbezirke mit bestimmten räumlich abgegrenzten Arbeitsbezirken zu bilden sein.

Vertical text on the left margin, possibly from another page or a sidebar, containing various words and fragments.

**Landwirtschaftlicher Credit-Verein im Königreich Sachsen.**  
 Die nächste Zeichnung der 4%, Pfandbriefe findet im December statt. Gegen das Contingent von circa 2 1/2%, bei der Auslosung überlassen wir die Versicherung zu billigsten Prämissen.

**Schirmer & Co.,** Leipzig, Grismalsche Strasse 4, I.  
**Ausstellungs-Lotterie Weimar 1886.**  
**aupt- und Schlussziehung**  
 7000 Gewinne i. H. v. 450000 Mark  
 45 Preise  
 250000 Mark  
 250000 Mark  
 250000 Mark  
 250000 Mark

Präsident: **H. H. H. H.**  
 Vorsitzende: **M. H. H. H.**  
 Mitglieder: **M. H. H. H.**

**Berliner Tageblatt**  
 Für December  
 70 Cents  
 1,75  
 1,75  
**Hermann Sudermann**  
 „Der Wunsch.“  
 Probe-Nummern gratis u. franco.

**S. Roeder's Bremer Börsenfeder**  
 In 4 Spitzenbreiten.  
 Ist und bleibt trotz aller sogenannten Neuerungen und Imitationen die anerkannt beste Bureau- und Comptoirfeder.  
**Berlin SO., S. Roeder, Engl. Hoflieferant.**

„Für wenig viel“ ist die Lösung unserer Zeit.  
**Eduard Tovar, Petersstraße 36, Passage.**

**Der eleganteste, solideste u. schönste Regenschirm ist der Perfectum-Schirm.**  
**Alex Sachs,**  
 Hoflieferant Ihrer Majestät der Königin von Preußen,  
 Katharinenstrasse 6, nahe am Markt.

**DAMPFMASCHINEN**  
 einstufige und Compound-Systeme.  
**Max Friedrich & Co.,**  
 Maschinenfabrik, Göttingen und Hildesheim,  
 Hildesheim - Leipzig.

**Die Möbeltischlerei**  
**J. Fahnkow,**  
 Steiliger Str. 10, Berlin SO.

**Zur begonnenen Saison**  
**Corsetten**  
**Rosa Dancker,**  
 Corsetfabrik,  
 Hainstraße Nr. 14.

**Neu verbesserte kleine Nähmaschine**  
**Monopol**  
**W. Gundlach,**  
 Näh- und Bräutigamsmaschinen-Fabrik,  
 Hainstraße 21.

**Elegantes, billiges und praktisches Weihnachtsgeschenk für Erwachsene und Kinder.**  
**Nähmaschine**  
 in eleganter Ausstattung  
**Spindler & Schmidt, Saalfeld i/Thür.**

**Dampf-Schleif-Anstalt**  
**Ernst Graul,**  
 28 Große Fischergasse 28.  
**Fein hohlgeschliffene Rasirmesser.**

**Original Chineseische Handlung**  
**Taen Arr-Hee aus Nanking**  
**China- u. Japan-Waaren**  
**hees**  
**Reichert & Richter,**  
 Regens Nürnbergger Strasse 29. En detail.

**Präpariert mit 11 gold. u. silb. Medaillen**  
**FLÜSSIGER FLEISCH EXTRACT**  
**FESTER CIBEL FLEISCH EXTRACT**  
**General-Depôt v. d. Fleisch Extracte**  
**Max Koch Hoflieferant Braunschweig**

**Rademann's kochenbildender Kinderzwieback**  
 Direct bei Apotheker Rademann, Postfach 1. Lotz.

**Kohlen für Hausbedarf**  
**Schultze & Comp.,**  
 Reichstraße 1 (Zeller's Hof), 1. Etage.  
**Kohlen für Hausbedarf**  
**Mentzer & Co.,** Contor: Hirtelstraße 11, I.

**St. Jacobs-Tropfen.**  
 Das köstliche und wirksame Mittel aller Nerven- und Rheumalgie, Kopfschmerzen, Migräne, Schwindel, Schlaflosigkeit, Verdauungsstörungen, etc.

**Pepsin-Tamarinden**  
 Apotheker & Metzger  
 Tamarinden-Conserven.

**300 Mark**  
 Koth's Zahnwasser.  
 Joh. George Koth's Nachf., Berlin.

**Nasen- u. Rachenkatarrhe**  
**Antifluensa.**  
 Erfolg bei rechtzeitiger Anwendung überausend. Aerztlich geprüft und empfohlen.

**Wiederverkäufer werden gesucht bei entsprechendem Rabatt.**

**St. Jacobs-Tropfen.**  
 Das köstliche und wirksame Mittel aller Nerven- und Rheumalgie, Kopfschmerzen, Migräne, Schwindel, Schlaflosigkeit, Verdauungsstörungen, etc.

**Wiener Nuss-Extract**  
 zum Färben grauer Haare in blond, braun oder schwarz.  
**Wien, Kärntnerstrasse 26.**

**Fichtennadeläther,**  
 verjüngt, desinfiziert, wirkt gegen alle chronischen Leiden, alle rheumatische Leiden, alle nervöse Leiden, alle nervöse Leiden, alle nervöse Leiden.

**Jede Dame versuche Bergmann's Lillienmilch-Seife v. Bergmann & Co., Frankfurt am Main.**

**Professor Dr. Lohmann's magnetischer Blutreinigungsthee.**  
 Reinigt das Blut, entfernt alle Verunreinigungen, wirkt gegen alle chronischen Leiden, alle rheumatische Leiden, alle nervöse Leiden.

**Erster Kuss**  
**Amor Dei Poem**  
**Frisch Heu**  
**Blumenstrauß**  
**Parma Veilchen**

**St. Petrus Gicht-Flügel**  
 Radicales heilendes Mittel gegen alle rheumatische Leiden, alle nervöse Leiden, alle nervöse Leiden.

**Antwerpen: Zuberne Weibst; Zürich: Zuberne Weibst; Berlin: Zuberne Weibst.**

**Epieldosen**  
 2-16 Stück Spielend; feiner Arbeit, Glanzvoll, etc.

**Epieldosen**  
 2-16 Stück Spielend; feiner Arbeit, Glanzvoll, etc.

# EMSER VICTORIA-QUELLE

durch ihren bedeutenden Gehalt an Kohlensäure... durch ihren bedeutenden Gehalt an Kohlensäure aus - ist also für den häuslichen Gebrauch besonders empfehlenswert - und wird mit vorzüglichem Erfolge gegen alle entzündlichen Leiden des Kehlkopfes, Rachens, Mundes u. s. v. angewendet.

En gros in Leipzig in der Löwen-Apotheke, bei Sam. Ritter, Geyger & Schumann, sowie in deren anderwärts Niederlagen, und zu beziehen durch die bekannten Mineralwasser-Handlungen und Apotheken.

## Emser Pastillen

der Kgl. Preuss. Bade- und Brannen-Verwaltung, Haupt-Niederlage und Versandt Löwenapotheke zu Leipzig.

## Kronen-Quelle

Verwand d. Kronenquelle im 6. Verbandsjahre 1886 von 1. Januar bis 30. October 1886 342,536 Flaschen.

## Kral's echter Karolinenthaler Davids-Thee

Kral's echter Karolinenthaler Davids-Thee wird bei Lungenerleiden jeder Art...

## LANOLIN-CREME-ERZEUGNISSE

LANOLIN ist, wie wissenschaftlich festgestellt, in Haut und Haaren des Menschen als deren natürlicher, ihnen Zartheit verleiher Bestandtheil enthalten...

## Nicolaistraße Nr. 6.

Noch niemals ist den Hausfrauen Gelegenheit geboten, zu so billigen Preisen emsillirte Dessicirer zu kaufen...

## Otto Neitsch, Halle a. S.

Ingenieur und Fabrikbesitzer, Langjähriger Hauptagentur für Eisen- und Stahlwerke.

## Kampf gegen das bisherige unsoliden Gebahren der Feldbahn-Fabrikation!

Komplette Anlagen, bestehend aus transportabel nach eigenem System...

## Beretreter,

welche Bau- und Fortschreiten, Bauunternehmer, Bauleute, Gruben und großer Betriebe...

## Neuheiten von Beleuchtungsgegenständen

elektrisches Licht

## die Broncewaaren-Fabrik von K. A. Seifert, Burzen.

# Geschäfts-Eröffnung.

Montag, den 22. November, eröffnen wir am hiesigen Orte Denmarkt Str. 15

## Möbel-, Spiegel- und Polsterwaaren-Magazin.

Seit einer langen Reihe von Jahren in dieser Branche thätig, haben wir uns eine genau Hochachtungsvoll Gebrüder Gabriel.

## Knaben-Paletot Anzüge

unterm Herstellungs-Preis. Petersstr. 33

## Geschäftseröffnung.

ein Glas-, Porzellan- und Steingutgeschäft

## Weihnachts-Ausverkauf.

Weisswaaren - Spitzen - und Modeartikel.

## L. Schäffer, 26, Windmühlenstrasse 26,

Capotten in Wolle und Seide, Theiber, Damenvrücke, Tricotagen, Strümpfe, Socken, Mützen, Jäckchen, Kleiderchen, Damenwesten, Jagdweste, Chales, Cravatt-Tücher, Träger, Handschuh, Puppen, Schürzen, Corsets, Rüschen, Herrenervatten, Schmucksachen etc. etc.

## Lessers Durable

Bestes Mittel, um sich in jeder Jahreszeit die Haut warm zu halten.

## Buckskin-Rester

Beste juchendliche Stoffe werden, um damit zu räumen, in meinem Geschäfte zu billigen Preisen angeboten.

## E. Th. Opitz, Rauchwaarenhalle,

Lager fertiger Pelzwaaren in großer Auswahl. Pelz-Barotts in 30 verschiedenen modernen Façons.

## Sämmtliche Christbaum-Artikel

in Metall, Glas, Lametta etc.

## Glas-Ventilations-Jalousien

für Bureaux, Schulräume, Tanz-, Hör- u. Wartesäle, Cafés, Restaurationen etc.

## Feuchte Wände

werden für immer beseitigt durch unser seit 28 Jahren im Braucheseh, auf ganz besondere Art berechnetes Dampfsperre-Mittel...

A. E. Karstädt, Flanenscher Hof, Ecke Promenade, empfiehlt für den Weihnachtsbedarf besonders preiswerthe billige Kleiderstoffe. Mänteln für Damen und Kinder, Morgenkleider, Unterröcke, Trikottailen u. Schürzen.

Gustav Böhme jr., Grimmische Strasse, Ecke Neuhofstrasse, Specialität Corsetten. Corsets in Taill, Corsets in grauen Dreil, Corsets in Atlas, Corsets mit Zwickel, Corsets mit Laftmechanik, Corsets mit Gummi und Partanzen, Corsets von schwarzem Satin, Corsets mit Schnoren, Corsets mit Ficheln, Corsets mit Uhrfedern, Corsets für Kinder.

Gebr. Just, 5 Grimm. Strasse 5, Partier u. I. Etage, Gegenüber dem Neumarkt, Oberhemden nach Maass und fertig auf Lager. Exactes Passen garantiert.

Bettfedern und Daunon, Inlets, Bettwäsche

Feuchte Wände werden für immer beseitigt durch unser seit 28 Jahren im Braucheseh, auf ganz besondere Art berechnetes Dampfsperre-Mittel...



Erster Preis. Goldenne Medaille. Silberne Medaille.

Special-Fabrik für Strümpfe

F. B. EULITZ

Grimmaische Strasse 30.

Nachdem ich die zu meiner Fabrikation nötigen Wollgarne noch zu billigen Preisen einkaufte, bin ich auch jetzt noch in der Lage, meine anerkannt vorzüglichen Fabrikate zu den denkbar billigsten Preisen abzugeben.

Strümpfe von 8fach engl. Kammgarn, Strümpfe von 8fachem Doppelgarn, Strümpfe von 6fach. Estremadura, Strümpfe von 4facher Strickseide, Strümpfe von 4facher engl. Vigogne, Strümpflängen in jeder Art, Socken in eleganten waschechten Farben.

Advertisement for 'Anfertigung von Herren-Hemden' (Manufacturing of men's shirts) by Amend & Schulze, featuring 'Ostindisch. Thee' (Ost Indian Tea) on both sides.

Advertisement for 'Weihnachts-Ausverkauf' (Christmas Sale) by Gebr. Türck, offering a 10% discount on carpets, furniture, and travel goods.

Advertisement for 'Weihnachts-Ausverkauf' (Christmas Sale) by Hugo Seifert, offering discounts on rain and winter coats.

Advertisement for Heinrich Schlaeger in Leipzig, featuring an illustration of a large building and listing various textile and fabric products.

Large advertisement for Klostermann & Sievert, listing various winter clothing items like paletots, jackets, and coats with their respective prices.

Advertisement for 'Magnetisch-Galvan. Batterie' (Magnetic-Galvanic Battery) by Prof. Richardson, highlighting its benefits for various ailments.

Advertisement for 'Wasserstandsgläser' (Water Level Glasses) by Meissner & Schmidt, used for precise measurements.

Advertisement for 'Zahnbürsten' (Toothbrushes) by Meissner & Schmidt, featuring various styles and materials.

Advertisement for 'Seife, Kerzen' (Soap, Candles) by F. C. Fasshauer, located at Bismarckstraße 18.

Advertisement for 'Gummi-Waaren-Fabrik' (Rubber Goods Factory) by G. Julius Gericke.

Advertisement for 'Parfumerie IXORA' by Ed. Pinaud, listing various perfume and cosmetic products.

Advertisement for 'Torfstreu Pressloft' (Peat Spread Pressed Air) by Meissner & Schmidt.

Advertisement for 'Ausverkauf' (Sale) by J. Valentin, offering various textile and fabric goods.

Advertisement for 'G. Goldstein' at Brühl 21, 3. St., offering various goods.

Advertisement for '1 große Partie Buchskin-Rester' (Large quantity of bookskin scraps) by G. Goldstein.

Advertisement for 'Besonderer Gelegenheitskauf' (Special occasion purchase) by G. Goldstein, featuring various fabrics.

Advertisement for 'F. W. Prell' in Blasewitz, Dresden, offering various textile and fabric goods.

Advertisement for 'Carl Forbrich' at Grimmaische Strasse No. 7, featuring a 'Weihnachtsausverkauf'.

Large advertisement for 'Die Winter-Saison' (Winter Season) by Prof. Dr. Jäger, featuring 'Woll-Regime' and 'Woll-Behandlung'.

Advertisement for 'Behrens & Co.' in Leipzig, offering various goods and services.





Platon's Museum.

Die Naturhistorisch-ethnographische Sammlung des Herrn Otto Platon, welche im Besitz des Herrn...

Der Hauptzweck derselben, nämlich sehr unterschiedlich zu sein...

Sachsen.

Leipzig, 20. November. Im Schloß Hofen und Schulhof wurde der Beginn einer Uebersicht der Stiftungen...

Die am nächsten folgenden Zahlen zu sehen, ist dem Meinen...

Die politische Ereignisse von 1870-71 sind es, die den Inhalt...

Das große Gemäuer Preiskattener ist das einzige Lager...

Die kirchliche Umstände verschiedener Art hatten den Bau...

Das Glück, 19. November. Das glückliche Baunetter, das bis...

Leipzig, 19. November. Der Reichstagsabgeordnete...

Die Reichstagsabgeordnete haben sich über die Stellung...

Die Reichstagsabgeordnete haben sich über die Stellung...

Die Reichstagsabgeordnete haben sich über die Stellung...

Die Reichstagsabgeordnete haben sich über die Stellung...

Die Reichstagsabgeordnete haben sich über die Stellung...

er die Reichen als unbegründet bezeichnet. Die processualen...

Die am Ende der Winterzeit gezeigte Menge der...

Plagwitz, 20. November. In der Tarnenstraße...

Die Stadtverordnetenversammlung vom 18. d. M. brachte...

Die Stadtverordnetenversammlung vom 18. d. M. brachte...

Die Stadtverordnetenversammlung vom 18. d. M. brachte...

Die Stadtverordnetenversammlung vom 18. d. M. brachte...

Die Stadtverordnetenversammlung vom 18. d. M. brachte...

Die Stadtverordnetenversammlung vom 18. d. M. brachte...

Die Stadtverordnetenversammlung vom 18. d. M. brachte...

Die Stadtverordnetenversammlung vom 18. d. M. brachte...

Die Stadtverordnetenversammlung vom 18. d. M. brachte...

Die Stadtverordnetenversammlung vom 18. d. M. brachte...

Die Stadtverordnetenversammlung vom 18. d. M. brachte...

Die Stadtverordnetenversammlung vom 18. d. M. brachte...

Vermischtes.

Berlin, 18. November. Die „Post“ schreibt heute: Der Kaiser...

Berlin, 19. November. Der Kaiser empfing am heutigen...

Berlin, 19. November. Der Kaiser empfing am heutigen...

Berlin, 19. November. Daniel Sanders hat, wie schon...

Berlin, 19. November. Der Kaiser empfing am heutigen...

Berlin, 19. November. Der Kaiser empfing am heutigen...

Berlin, 19. November. Der Kaiser empfing am heutigen...

Berlin, 19. November. Der Kaiser empfing am heutigen...

Berlin, 19. November. Der Kaiser empfing am heutigen...

Berlin, 19. November. Der Kaiser empfing am heutigen...

Berlin, 19. November. Der Kaiser empfing am heutigen...

Berlin, 19. November. Der Kaiser empfing am heutigen...

Berlin, 19. November. Der Kaiser empfing am heutigen...

Berlin, 19. November. Der Kaiser empfing am heutigen...

Berlin, 19. November. Der Kaiser empfing am heutigen...

finden. Die Gewerung am nächsten wird ziemlich ernsthaft...

Paris, 17. November. Kaiser Wilhelm ist die Straße...

Die am nächsten folgenden Zahlen zu sehen, ist dem Meinen...

Die politische Ereignisse von 1870-71 sind es, die den Inhalt...

Das große Gemäuer Preiskattener ist das einzige Lager...

Die kirchliche Umstände verschiedener Art hatten den Bau...

Das Glück, 19. November. Das glückliche Baunetter, das bis...

Die Reichstagsabgeordnete haben sich über die Stellung...

Die Reichstagsabgeordnete haben sich über die Stellung...

Die Reichstagsabgeordnete haben sich über die Stellung...

Die Reichstagsabgeordnete haben sich über die Stellung...

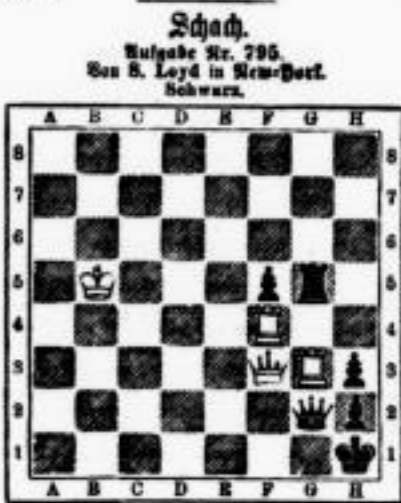
Die Reichstagsabgeordnete haben sich über die Stellung...

Die Reichstagsabgeordnete haben sich über die Stellung...

Die Reichstagsabgeordnete haben sich über die Stellung...

Die Reichstagsabgeordnete haben sich über die Stellung...

Die Reichstagsabgeordnete haben sich über die Stellung...



Wie sieht es aus und legt sie zwei Sägen matt (4 + 6 = 10).

- L. Dg4-d1 Kc3-e4; L. Dd1-f3 Kc4-e4; L. Dc7-e5 Kc5-f6; L. Dd1-e1 Kc6-f6; L. Bc7-e5, Dc1-b4 Kc7-e5; L. Dd1-e1 Kc8-f6; L. Bc7-e5 Kc8-f6.

Die am nächsten folgenden Zahlen zu sehen, ist dem Meinen...

Die politische Ereignisse von 1870-71 sind es, die den Inhalt...

Das große Gemäuer Preiskattener ist das einzige Lager...

Die kirchliche Umstände verschiedener Art hatten den Bau...

Das Glück, 19. November. Das glückliche Baunetter, das bis...

Die Reichstagsabgeordnete haben sich über die Stellung...

Die Reichstagsabgeordnete haben sich über die Stellung...

Die Reichstagsabgeordnete haben sich über die Stellung...

Die Reichstagsabgeordnete haben sich über die Stellung...

Die Reichstagsabgeordnete haben sich über die Stellung...

Die Reichstagsabgeordnete haben sich über die Stellung...

Die Reichstagsabgeordnete haben sich über die Stellung...

Die Reichstagsabgeordnete haben sich über die Stellung...

Die Reichstagsabgeordnete haben sich über die Stellung...

Die Reichstagsabgeordnete haben sich über die Stellung...

Die Reichstagsabgeordnete haben sich über die Stellung...

Die Reichstagsabgeordnete haben sich über die Stellung...

Geistliches Concert in der Kirche zu Lindenau Sonntag, den 21. November 1886, Abends 5 Uhr,

- 1) Präludium und Fuge (F. Bach) für Orgel von J. S. Bach, Herr B. Pfannstiel.
2) Chorgesang: 'Wie gross dein Leid auch sei' von E. F. Richter.
3) Ave Maria von F. Schubert für Violoncello und Orgel, Herr Rad. Nagel und Herr Heyde.

Kirchenconcert zu Reudnitz zum Besten der Casse der dortigen Armenfreunde Sonntag, den 21. November 1886.

- 1) Erleichterung der Claviatur.
2) a. Der Wanderer, Schubert-Lied.
b. Orgelfuge C-moll, Original (Feldmann'sches Manuscript).
c. Rhapsodie G-moll, J. S. Bach.

Sarasate-Concert Central-Halle, Montag, den 22. November, Abends 7 1/2 Uhr.

Sembrich-Concert Central-Halle, Freitag, den 3. December, Abends 7 1/2 Uhr.

Ladislaus Mierzwinski unter Mitwirkung der Clavier-Virtuosin Frl. Melanie Wienzkowska aus Wien.

- 1) Tocata und Fuge D-moll von Bach-Tanzel (Frl. Wienzkowska).
2) Ideale von Tosti (Herr Mierzwinski).
3) Die Lorelei von Liszt (Herr Mierzwinski).

Grosse Möbel-Auction. Im Auftrage einiger Herrschaften sollen Montag, den 22. November, und die folgenden Tage, Vormittags von 10-1 Uhr in Meyer's Lagerhaus, Dorotheenstraße 9,

diverse Möbel und Wirtschaftsfachen, unter Anderem 1 Piano, 2 Flügel, 1 große Kochmaschine, 3 Mantelöfen, meistbietend gegen Baar versteigert werden.

Grosse Pelzwaaren-Auction. Morgen Montag Fortsetzung von 9-12 u. 3-6 Uhr, namentlich Herren- u. Damenpelze, Muffe, Kragen etc. etc.

Auction von Pflanzen und Bäumen. Morgen Vormittag von 10 Uhr an versteigere ich den Rest der Ulmen, Linden, Platanen, hochstämmigen Obstbäume etc. etc.

J. Zschocher's Musik-Institut. Montag, den 22. November, 5 1/2 Uhr Musikalische Unterhaltung.

Im Saale von Kraft's Hôtel de Prusse Concert von Paul von Jankó.

- 1) Erleichterung der Claviatur.
2) a. Der Wanderer, Schubert-Lied.
b. Orgelfuge C-moll, Original (Feldmann'sches Manuscript).

Geistliches Concert Sonntag, den 28. d. M. Nachmittags 4 Uhr, in der Paulinerkirche.

Bücher-Auction eine grosse Anzahl erst in letzter Zeit erschienener Werke (Romane, Geschichtswissenschaften etc.)

Weihnachtsgeschenken besonders elegant. Katalog gratis. List & Francke (Universitätsstrasse 13, I.).

Auction über Bräutigam, Sonntag, den 22. November u. Nachmittags 2 Uhr, Wein, Wein, Wein.

Dienstag, den 23. Nov. 1886, Vormittags 11 Uhr in meinem Geschäft durch mich öffentlich versteigert werden.

Auction. Eine Partie prächtige, aber in letzter Zeit stark abgewandene Werke des Meisters Hans Holbein der Jüngere.

Auction übernahm Auktionator Oberst, Georgstraße 11, Reudnitz.



Red Star Line Samstag und Sonntag.

Bekanntmachung. Nachdem der berechtigte Herr Gertrud-Verband in Göttingen sein Recht geltend gemacht hat...

Sächsischen Webstuhlfabrik (Schönherr) wird an unserer Couponcasse mit 30 % spesenfrei bezahlt.

Leipziger Disconto-Gesellschaft. Große Inventar-Auction. Dienstag, den 30. November, u. Mittwoch, den 1. December etc.

Sparcasse Liebertwolkwitz. Wegen Rückberichtigung und Abzahlung sämtlicher Einlagen-Geld...

Lebensversicherungs- u. Ersparniss-Bank in Stuttgart. Der Statuten-Entwurf, über welchen die am 30. ds. Mts. einberufene außerordentliche Generalversammlung...

Liverpool & London & Globe Insurance-Company. Lebens-, Renten- und Ausfuhr-Policen.

Machts, Carl, 4 Weihnachtsliederchen für Kinder mit Begleitung der Violoncello, Klavier...

Machts, Carl, 8 leichte Stücke für Violine (I. Lage) und Pianoforte.

Wilhelm Langhans' Geschichte der Musik in chronologischem Anschlusse an die Musikgeschichte von A. W. Ambros.

Frau Anna Kurtze, Lehrerin der Zuschneidekunst, Alexanderstrasse 36, I.

Bahnarzt Wirth, Markt 16, Café National.

Leihbibliotheken, Katharinenstr. 23 u. Königsplatz 7.

Gedichte, Zeitschriften, Bücher, etc. etc.

Red Star Line Samstag und Sonntag.

Antwerpen Nord Amerika.

Red Star Line Samstag und Sonntag.

Red Star Line Samstag und Sonntag.

Buchdruckerlei die die Herstellung von allen Arten von...



in 9 Tagen.

E. Kohlmann in Leipzig, Str. 7.

Neu! Lincke'schen Leihbibliothek, Ritterstraße 24.

Zeulenroda, Hôtel zum Löwen, Posthalterei.

Halle (Saale), Hôtel Deutscher Hof, am Königplatz in unmittelbarer Nähe der Bahn.

Gasthof zum Braunen Hof, C. Buchmann, Quedlinburg a. S.

Leihbibliotheken, Katharinenstr. 23 u. Königsplatz 7.

Gedichte, Zeitschriften, Bücher, etc. etc.

Red Star Line Samstag und Sonntag.

Antwerpen Nord Amerika.

Red Star Line Samstag und Sonntag.

Red Star Line Samstag und Sonntag.

Red Star Line Samstag und Sonntag.



C. G. Gaudig Nachfolger Neumarkt No. 27 Chocoladen und Cacaopulver.

Seltener Gelegenheitskauf! Ciscala, aus rein amerikanischen Tabaken. Tablett, 100 Stück früher 3 Mk., jetzt für 2 Mk. 20 Pf.

Weintrinken muss populär werden! Neu! Neu! Neu! Vom 1. October 1886. Oswald Nier's „Carafon“

Löslich gemacht ohne Anwendung von Alkalien. Cacao Lobeck. Fabrik von LOBECK & CO. DRESDEN, K.S. Hofstadt.

Chocoladen und Cacao Leichtlöslicher Cacao aus der Fabrik von Wilhelm Felsche, Leipzig.

- List of agents and distributors for C. G. Gaudig products in Leipzig, including names like Kuhn, Carl, Wagner, etc.



Friedr. Wilh. Krause, Leipzig. Hoflieferant. Täglich frische Holländische prima Austern, extra prima Whitefish Natives Austern, etc.

Gänseleber in Aspic. Frische, sehr vorzüglich, empfiehlt Bernh. Meisler, vorm. Aljoska Meisler, Hauptstr. 21, Leipzig 1886.

Wer CACAO trinkt versuche den CACAO-EXTRACT. Zu haben in den durch Placate kenntlichen Niederlagen in der Stadt und der Umgegend.

Colonnaden-straße 24 J. G. Dorn, Ecke der Straße Alexanderstraße. empfiehlt prima Mr. Gaudig, groß u. mild, prima Winter-Rhein-Cacao, etc.

Salzwedeler Baumkuchen. Emil Schernikow, Salzwedel. Gellertstr. 27. Maj. des Kaiserf. Bitte nicht auf Verwechslung mit Prädikat zu achten.

Junge Gänse. ohne Aufzucht, frei dort. 8-10 Wochen alt. Carl Zimmerling, Zittau.

Enten und Gänse, nur gepuht, verpackt in billigen Preisen. Carl Zimmerling, Zittau.

Brühwürstchen, 2 Paar - 25 Pfg., trocken von jetzt ab wieder jeden Montag u. Freitag hier ein Hamburger Colonialwaren-Lagerer.

Gothaer u. Braunschweiger Gänsebrüste, Gänsepöckelfleisch, Gänsefett.

Schweidnitzer Kellerwürstel, Gänsebrüste, Gänsepöckelfleisch, Gänsefett.

Braunschweiger Wurst, garantiert bester Qualität, zum Braten geeignet.

Spezialitäten: PETITS POIS, HARICOTS, GENÈSE & BRÛCHÈTE CONSERVEN.

Gute Speiseöbren im Quantum von 1-200 Centner. Carl Horn, Nicolaistraße.

Kartoffeln. Reine, bischrofe, weißfleischige, 4 Centner 2.00 Mk.

Thüringer Ritterguts-Filiale. den besten und feinsten Speisekartoffeln im Reichthum, leiste in der Gegend.

Stötteriger Kartoffeln. den besten und feinsten Speisekartoffeln im Reichthum, leiste in der Gegend.

Kartoffeln. Gute bischrofe (Weißfleisch) Speisekartoffeln 4 Centner 2.00 Mk.

2000 Ctr. feinste Speisekartoffeln (weiß, fast, weiß) liegen auf Lager.

Speisekartoffeln. Gute bischrofe (Weißfleisch) Speisekartoffeln 4 Centner 2.00 Mk.

Kartoffeln u. Zwiebeln. Kartoffeln (rotte, rotfleischige) Speisekartoffeln, Zwiebeln.

Astrachaner Caviar, bester Qualität, in großer Quantität.

echt Kieler Sprotten und Backlinge, Speisefische, frisch gefangen.

russ. Salat mit Mayonnaise, Gummier- und Kaka-Mayonnaise.

fr. kalten Luffschmitt, Speisefische, frisch gefangen.

Speisefische, frisch gefangen, in großer Quantität.

Speisefische, frisch gefangen, in großer Quantität.

Speisefische, frisch gefangen, in großer Quantität.

Speisefische, frisch gefangen, in großer Quantität.

Speisefische, frisch gefangen, in großer Quantität.

Speisefische, frisch gefangen, in großer Quantität.

Speisefische, frisch gefangen, in großer Quantität.

Speisefische, frisch gefangen, in großer Quantität.

Speisefische, frisch gefangen, in großer Quantität.

Speisefische, frisch gefangen, in großer Quantität.

Speisefische, frisch gefangen, in großer Quantität.

Speisefische, frisch gefangen, in großer Quantität.

Kieler Sprott, gelblich u. schön frisch gefangen.

Caviar, großformatig, No. 6 A, 4 Pf. pro Pfd. 1.00 Mk.

Sprotten, 4 Pfund Netto 1.50 Mk., ansonsten 4 Pfund 60 Pf.

K. Thurm, Rathhausstraße 18, hinter Radler's Hof.

Verkäufe. In Folge des Jubiläumstages wird die Anlage von Gebäuden in der Nähe Hamburgs...

Bauplätze in Neuschönefeld, an der Straße, zwischen- und Poststraße...

Bauplätze am Flossplatz, in der verlängerten Eisenstraße...

Lindenau, großer Areal, 12-15,000 A...

6 Acker Areal, direkt am Bahnhof (Schönefeld-Station)...

Ca. 7500 A Areal in großer Höhe, in der Nähe von Leipzig...

1 A Areal am Bismarckdenkmal, in der Nähe von Leipzig...

Ein veräußertes Grundstück mit 2000 A Areal...

Ein Areal von 1000 A, in der Nähe von Leipzig...

Ein Areal von 1000 A, in der Nähe von Leipzig...

Ein Areal von 1000 A, in der Nähe von Leipzig...

Ein Areal von 1000 A, in der Nähe von Leipzig...

Ein Areal von 1000 A, in der Nähe von Leipzig...

Ein Areal von 1000 A, in der Nähe von Leipzig...

Ein Areal von 1000 A, in der Nähe von Leipzig...

Ein Areal von 1000 A, in der Nähe von Leipzig...

Ein Areal von 1000 A, in der Nähe von Leipzig...

Ein Areal von 1000 A, in der Nähe von Leipzig...

Ein Areal von 1000 A, in der Nähe von Leipzig...

Ein Areal von 1000 A, in der Nähe von Leipzig...

Ein Areal von 1000 A, in der Nähe von Leipzig...

Ein Areal von 1000 A, in der Nähe von Leipzig...

Wegen Todesfalls ist ein in bester Lage an Markt gelegenes Grundstück...

Wegen Todesfalls ist ein in bester Lage an Markt gelegenes Grundstück...

Wegen Todesfalls ist ein in bester Lage an Markt gelegenes Grundstück...

Wegen Todesfalls ist ein in bester Lage an Markt gelegenes Grundstück...

Wegen Todesfalls ist ein in bester Lage an Markt gelegenes Grundstück...

Wegen Todesfalls ist ein in bester Lage an Markt gelegenes Grundstück...

Wegen Todesfalls ist ein in bester Lage an Markt gelegenes Grundstück...

Wegen Todesfalls ist ein in bester Lage an Markt gelegenes Grundstück...

Wegen Todesfalls ist ein in bester Lage an Markt gelegenes Grundstück...

Wegen Todesfalls ist ein in bester Lage an Markt gelegenes Grundstück...

Wegen Todesfalls ist ein in bester Lage an Markt gelegenes Grundstück...

Wegen Todesfalls ist ein in bester Lage an Markt gelegenes Grundstück...

Wegen Todesfalls ist ein in bester Lage an Markt gelegenes Grundstück...

Wegen Todesfalls ist ein in bester Lage an Markt gelegenes Grundstück...

Wegen Todesfalls ist ein in bester Lage an Markt gelegenes Grundstück...

Wegen Todesfalls ist ein in bester Lage an Markt gelegenes Grundstück...

Wegen Todesfalls ist ein in bester Lage an Markt gelegenes Grundstück...

Wegen Todesfalls ist ein in bester Lage an Markt gelegenes Grundstück...

Wegen Todesfalls ist ein in bester Lage an Markt gelegenes Grundstück...

Wegen Todesfalls ist ein in bester Lage an Markt gelegenes Grundstück...

Wegen Todesfalls ist ein in bester Lage an Markt gelegenes Grundstück...

Wegen Todesfalls ist ein in bester Lage an Markt gelegenes Grundstück...

Wegen Todesfalls ist ein in bester Lage an Markt gelegenes Grundstück...

Wegen Todesfalls ist ein in bester Lage an Markt gelegenes Grundstück...

Wegen Todesfalls ist ein in bester Lage an Markt gelegenes Grundstück...

Wegen Todesfalls ist ein in bester Lage an Markt gelegenes Grundstück...



Vertical text on the far left edge of the page, partially cut off.

Gebr. Feldschmieden
Neue Feldschmieden
Aufgehendekegel

Julius Böhm, Mittelstr.
Zu kaufen gesucht
Haus mit Colonialw.-u. Prod.-Geschäft

Hausverkauf
Haus mit Colonialw.-u. Prod.-Geschäft

Für Gartenliebhaber!
Zu verkaufen billig 1 Partie weiche Holz

Futterartikel!
Zu verkaufen billig 1 Partie weiche Holz

Zu kaufen gesucht
Haus mit Colonialw.-u. Prod.-Geschäft

Hausverkauf
Haus mit Colonialw.-u. Prod.-Geschäft

Betheiligung
Zu kaufen gesucht

Zu kaufen gesucht
Haus mit Colonialw.-u. Prod.-Geschäft

Bibliotheken
Zu kaufen gesucht

Zu kaufen gesucht
Haus mit Colonialw.-u. Prod.-Geschäft

Altes Gold u. Silber
Zu kaufen gesucht

Emil Geupel
Kartenvogel

Größte Auswahl
Aquariums

Wolfssohn
Getr. Herrenkleider

Winterüberzieher
Zu kaufen gesucht

Möbel
Zu kaufen gesucht

Größte Auswahl
Aquariums

Hausverkauf
Haus mit Colonialw.-u. Prod.-Geschäft

Hausverkauf
Haus mit Colonialw.-u. Prod.-Geschäft

Betheiligung
Zu kaufen gesucht

Zu kaufen gesucht
Haus mit Colonialw.-u. Prod.-Geschäft

Hausverkauf
Haus mit Colonialw.-u. Prod.-Geschäft

Betheiligung
Zu kaufen gesucht

Zu kaufen gesucht
Haus mit Colonialw.-u. Prod.-Geschäft

Bibliotheken
Zu kaufen gesucht

Zu kaufen gesucht
Haus mit Colonialw.-u. Prod.-Geschäft

Altes Gold u. Silber
Zu kaufen gesucht

Emil Geupel
Kartenvogel

Größte Auswahl
Aquariums

Wolfssohn
Getr. Herrenkleider

Winterüberzieher
Zu kaufen gesucht

Möbel
Zu kaufen gesucht

Ein Maler und Lithograph
Wichtig für Fabrikanten

Möbel
Zu kaufen gesucht

2,100,000 Mark
750,000 Mark

Lindner & Co.
Zu kaufen gesucht

2 größere Birnbäume
Zu kaufen gesucht

Marmelade
Zu kaufen gesucht

Ein Leonberger Rude
Zu kaufen gesucht

Baufelder
Zu kaufen gesucht

Wichtig für Fabrikanten
Zu kaufen gesucht

Seirath
Zu kaufen gesucht

Ein Privatmann
Zu kaufen gesucht

Eine gebildete Wittwe
Zu kaufen gesucht

Ein Privatmann
Zu kaufen gesucht

Ein Privatmann
Zu kaufen gesucht

Ein Privatmann
Zu kaufen gesucht

Ein Privatmann
Zu kaufen gesucht

Ein Privatmann
Zu kaufen gesucht

Ein unter städtischer Leitung
Chorgesangverein

Damenkleider
Zu kaufen gesucht

Für Damen!
Zu kaufen gesucht

nur guten
aufrechten Gesichts

Seitendeckel
Zu kaufen gesucht

Seitendeckel
Zu kaufen gesucht

Seitendeckel
Zu kaufen gesucht

Seitendeckel
Zu kaufen gesucht

Seitendeckel
Zu kaufen gesucht

Seitendeckel
Zu kaufen gesucht

Seitendeckel
Zu kaufen gesucht

Seitendeckel
Zu kaufen gesucht

Seitendeckel
Zu kaufen gesucht

Seitendeckel
Zu kaufen gesucht

Seitendeckel
Zu kaufen gesucht

Seitendeckel
Zu kaufen gesucht

Seitendeckel
Zu kaufen gesucht







Die fröhliche... Wohnung... Zimmer... Küche... Bad... etc.

1 St. a. Schloß... 2 St. a. Schloß... 3 St. a. Schloß... etc.

2 St. a. Schloß... 3 St. a. Schloß... 4 St. a. Schloß... etc.

5 St. a. Schloß... 6 St. a. Schloß... 7 St. a. Schloß... etc.

Roßplatz. Panorama. Roßplatz. Schlacht von Mars la Tour. Dioramen: 1. Kronprinz Albert bei Beaumont. 2. Empfang des Prinzen Heinrich im Kieler Hafen.

Zoologischer Garten. Löwen, Königstiger, schwarze Panther, gefleckte Panther, 2 Nilgaganantilopen und 1 Säbelantilope.

TIVOLI. Populäre humoristische Vorlesung aus Fritz Reuters Werken. Entrée 30 Pfennige.

Drei Lilien. Reudnis. Grosse Theater-Vorstellung. Das böse Fräulein.

Schillerschlösschen, Gohlis. Täglich feinste Pfannkuchen. Abendunterhaltung.

Neuer Gasthof Gohlis. Gohlis. Gohlis. Grosse antispiritistische Sitzung.

Blüchergarten Gohlis. Gohlis. Gohlis. Grosse Theater-Vorstellung.

Kühling's Salon, Schönefeld. Sonntag, den 21. November großes Sittensconcert.

Gasthof Neustadt. Theatralische Abendunterhaltung vom Turnverein Neustadt.

Krystall-Palast. Sonntag, 21. November 1896, Abends 7 Uhr. Populäre Recitation.

F. O. Platow's grosse naturhistorisch-ethnographische Ausstellung. Täglich geöffnet von Morgens 9 bis Abends 8 Uhr.

Stadtgarten. Heute keine Vorstellung. Morgen Sonntag große Specialitäten-Vorstellung.

Gute Quelle, Brühl 42. Das Nonplusultra ist eingetroffen. Von Herrn Dr. Aden mit einem 19-jährigen und jüngeren Automaten.

Concerthaus Babelsberg, Königsplatz No. 5. Morgen Sonntag Concert u. Vorstellung der Gesellschaft Christoph.

Deutsches Haus, Lindenu. Waldhof Barneck-Lentzsch. Papierenmühle Stötteritz. Elsterthal Schleussig. Café Austria, angenehmer Aufenthalt.

# Welt-Café Zanzibar Welt-Café

Reichsstrasse 37.

Reichsstrasse 37.

Empfehle dem hochgeehrten Publicum meine großen Localitäten. Welt-Kaffee 20 Pfg., Kaffee-Melange 25 Pfg. Bedienung schwarz, aus Süd-Afrika.

## Schützenhaus Sellaerhausen.

Heute Sonntag, den 21. November, Tobirichsonntag.  
**Abendunterhaltung**  
des Frauenhilfe-Vereins zum Behen der in gründenden Kleinkinder-Vereinigung für diesen Ort, unter gütiger Mitwirkung der Gefesvereine „Sängerkreis“ und „Harmonie“ (gesingter Chor) und des „Turnvereins“, sowie eines „Zitherclubs“.  
Eintritt 50 ct., ohne der Willkürlichkeit Schranken zu setzen. Um recht zahlreichem Besuch bitten der Frauenhilfe-Verein.

## Schlosskeller.

(Vergnügungs-Etablissement 1. Ranges.)

Heute zum Totenfest-Sonntag

### Theater-Vorstellung

unter gütiger Mitwirkung hervorragender Kriete. Beginn Abends 7 1/2 Uhr. Eintritt 50 ct. NB. Der grosse Saal ist von Nachmittags 2 1/2 Uhr an zu Restaurationszwecken geöffnet.

Heute Sonntag, den 21. November

### Zwei Theater-Vorstellungen.



### Almenranch und Edelweiss.

Nachmittags-Vorstellung. Tägliches Bespiel in 4 Akten, 6 Bildern. Anfang 4 Uhr. Ende 6 Uhr. Entrée 30 Pfg.

### Der Lumpenfanter von Paris.

Charakterbild in 5 Akten und 9 Bildern. Heute einen Vorspiel nach dem Französischen von Paul. Anfang 7 1/2 Uhr. Ende 11 Uhr. Entrée 40 Pfg. Nummeriert. Platz 60 Pfg.

NB. Außerdem halte meine Restaurations-Localitäten, parterre und 1. Etage bestens empfohlen. NB. Heute selbstgebackene Pfannkuchen. F. L. Brandt.

## Eutritzsch-Helm.

Dür heute halte ich mich meinen werthen Gästen bestens empfohlen. „Gose ganz famos.“ Morgen Schachtel. Stierba.

## Café Hennersdorf Gohlis.

Einem geehrten Publicum bringe meine gut gezeigten Localitäten in freundliche Erinnerung. Dürst empfehle aus reichem Gastronomie-Parke, reichhaltige Speisenkarte, fröhlichen Mittagstisch, sowie 9. Bayerisch. Gohliker Lagerbier und Zäugener Weis. Täglich frische Pfannkuchen. Adolphstr. A. Belschold.

### Oberschenke Gohlis

empfehle ihre freundlichen Localitäten, Speisefarte reichhaltig, ein tägliches Buffet mit reichhaltigen Pfannkuchen, Kaffee- und Scharde-Weis. 2 Gesellschaftszimmer sind auch die Koch-2 Tage frei. 60 Jahre ein Fr. Ledmann.

### Moritzburg, Gohlis.

Empfehle meine gut arbeitenden Localitäten, sowie deutsche Biere (Riebeck & Co.), rat Zäugener Weis. 8 Kaffee mit selbstgebackenen Pfannkuchen. J. Herrmann.

## Weisser Schwan

Gerberstrasse Nr. 30  
zur Bewirtschaftung übernommen habe und dieselbe den Anforderungen der Reizart entsprechend weiter betriebe werde.  
Sämtliche Localitäten sind durchaus neu und auf Comfortabelste restauriert und bieten ausserdem einen angenehmen Aufenthalt.

### Mittagstisch

Endet täglich von 12-2 Uhr Mitt und werden Speisen & la carte zu jeder Tageszeit serviert.  
Von Getränken führe ich das allgemein beliebte

### Großherzoglicher Lagerbier und Eicht Bayerisch Bier

solche die besten, von ersten Firmen bezogen

### Weiss- und Roth-Weine etc.

Meine Weis, sowohl für Logis als überhaupt, werden ganz civile sein und an prompter, aufmerksamer Bedienung soll es nicht fehlen.  
Haben ich mein Unternehmen dem Wohlwollen des geehrten Publicums bestens empfohlen halte, gestatte  
Leipzig, im November 1886. Kochstrasse 11  
W. Zahn, früher Gasthofbesitzer in Gohlis.

## Stadt Dresden.

Grute Abend Spanterkel mit Kraut und junge Trappe.

## Aux Caves de France.

Weinhandlung. Reichstrasse 8. Weinstube.  
Angenehmer Aufenthalt für Familien.  
Anerk g. Küche. Oswald Nier, Hof., Billige Preise. Inhaber: A. Berlin.

## Café Reichspost.

Vorzüglichen Kaffee, warme Speisen bis Schluß. 3 Billards. 40 Zeitungen.

## Mariengarten

Carlstraße.

Gerne die ergebene Anzeige, daß von heute Sonntag an das anerkannt vorzügliche  
**Eberl-Bräu (München)**  
in 410 Liter à 20 Pfennige

sub in 5/10 Literallern, sowie Originalmaßfüßen à 25 ct zum Kaufmann gelangt.  
**Freiherrl. von Tucher'sches und Lagerbier von Riebeck & Co. hochfein.**  
Mädelsmaden, ca. 500 Personen laufend. Sind gut abget. früh: Speckfische und Ragout etc. Heute: Abends: Modertier-Suppe, Kaffee mit Cotelette und Suppe. Franz Schröter.

NB. Eberl-Bräu von vielen Herrgen und Autoritäten als vorzügl. empfohlen. letzter 16 ct. für 3 Wfl. frei im Haus. D. O.

## Café Strüver,

Rathhaus-Str. 19. Neuheit. Rathhaus-Str. 19.  
ff. Pfannkuchen, Kaffee, Thee und Wein-gebäck von vorzügl. Geschmack.

## Elysium, Gottschedstr. 13,

empfehle den geehrten Gesellschaften und Vereinen seinen Saal nebst Gesellschaftszimmer zur Abhaltung von Festlichkeiten aller Art.  
Der große Saal ist nach bequemer Sonntags und Hochzeiten im December und Januar frei. E. Halsebach.

## Café Deutschland

Reichstrasse 13, 1. Etage.  
Empfehle meine freundlichen Localitäten, 2 Billards, ff. Münchener aus der Brauerei Schwalbe und das beliebte Lagerbier von Riebeck & Co. 2 Gesellschaftszimmer sind nach für einige Tage in der Woche zu vergeben. A. Hirschfeld.

## Restaurant Thalia

Gilsterstrasse 42.  
Angenehme rauchfreie Localitäten. Feines Billard. Regelbahn. Reich. Abendkarte. Solide Preise. Biere von Tucher, Riebeck. Täglich Kaffee, sowie eicht Gohliker vorzügl. H. Rudolph.

## Café Wien,

Petersstrasse 14.  
Gemüthlicher Aufenthaltsort. Jeden Abend Unterhaltungsmusik.

## Café Hanisch, Dresdner Str. 13,

empfehle frische Pfannkuchen etc.

## Weber's Restaurant

4 Kramerstrasse 4.  
Einem geehrten Publicum bringe ich meine freundlichen Localitäten hiermit in empfehlende Erinnerung.  
Anerkannt gute Rühr-, Crostitzer und Petri-Bier exquisit.

## L. Hoffmann's Restaurant,

Inhaber: Fröhlich.  
Wintergartenstrasse, 15-3-vis dem Hauptbahnhof.  
Heute Abend 2. grosses Aaessen à Portion 60 Pfg.

## Tanz-Unterricht.

Nächsten Dienstag beg. ein Extra-Cursus für Walzer u. Contre.  
Kreuzstr. 2. Beginn jeden Freitag 8 Uhr in der Tanz-Unterrichtslocal v. J. Horsch.

## Kaiser-Panorama,

Orimmelstr. 24, l. u. früh 9-10 Uhr. Diele Woche: 6. Weis. Koch- / Tyrol. Romantische Partien durch / Tyrol. Abth. II. Gertha-Weis. Entrée à 20 ct.

## Thelso Knösing

Original-Schlange menschl.  
Heute Nachmittags 4 Uhr Vorführung für Herrn im Saale des Ely-lausus. Entrée 50 ct.

## Gasthof Lützschena.

Wochen-Station.  
Montag, den 22. und Dienstag, den 23. Noobr. Cris-Kirmes. Ferd. Weis. Guten früh. Privat-Mittagstisch mit Kaffee 50 ct. Sonntag 20. 2. Etage.

## 51 Brühl Café Sofia. Brühl 51.

Empfehle meine der Reizart entsprechend eingerichteten Localitäten. Gesellschaftszimmer, ca. 30 Personen laufend. 2 Billards. Biere von vorzügl. Qualität. Vorzüglichen Kaffee. Paul Gröger.

## Burgkeller

empfehle früh Ragout fin und Speckkuchen. Abends Roastbeef engl., Filet mit Champignons, Kalbsfricandeau mit Schoten, Gans und Hasenbraten mit Weiskraut. Biere vorzüglich.

## Typographia

Grute feiner Kaffee und Bonillon nur 15 Pfg. pro Tasse. Platte Bedienung. English spoken. Tinzler Lager u. Bayerisch. Beste Weis. Leipzig. Brüderstrasse 17.

## Bühle's Restaurant & Café,

Burgstrasse, 18  
empfehle echt Münchener Pechorrbräu. Heute Abend Kaffee u. Gohliker mit Weintraut H. Lindner. Kapellstr. 12

## Dresdner Hof.

Grute Abend Kaffee u. Gohliker mit Weintraut H. Lindner. Kapellstr. 12

## O. Rost's

Gohli-Stub - Schloßstr. 10. früher Wauerstrasse. Heute Abend Kaffee u. Gohliker in Gohli. Tägl. reich. Frühstück, vorzügl. Mittagstisch. Tägl. Kaffee, ff. Biere, und Lagerbier. Morgen Schweinsbraten.

## Restaurant Stephan

empfehle Kaffee polnisch und Man. Heute Kaffee polnisch und Man. Morgen Kaffee polnisch und Man. Kaffee polnisch und Man. Kaffee polnisch und Man.

## Zur Esche,

Steuer: Junge mit grünen Bohnen. Kaffee mit Butter. Kaffee polnisch und Man. Kaffee polnisch und Man.

## Nicolaitunnel, Nicolaitstr. 5.

Grute früh Ragout fin, Abends Hirsch-Fricandeau, sowie vorzügl. Biere von Riebeck & Co. Kaffee polnisch und Man. Kaffee polnisch und Man.

## Kleiner Kuchengarten.

Heute früh Zedlacher, Nachmittags selbstgebackene Pfannkuchen mit gutem Kaffee, reichhaltige Mittag- und Abendbesuche, sowie deutsche Biere und Weis. Morgen Schlachtfest. H. Schlegel.



An unsere geehrten Geschäftsfreunde.

Wir erlauben uns hierdurch bekannt zu machen, dass wir unsere Geschäftslocalitäten in Leipzig, Neumarkt No. 18, von heute an während der Nachmittag- und Abend-Stunden elektrisch beleuchten lassen.

Mey & Edlich, Königl. sächs. Hoflieferanten.

W. Höffert, Königl. Sächs. u. Königl. Preussischer Hof-Photograph, Schlossgasse 1 (Petersbrücke).

S. Rosenthal, Katharinenstraße 16. Specialität: Braut-Ausstattungen, Herren-, Damen- und Kinderwäsche.

Tricot-Kleidchen für Mädchen, Tricot-Anzüge für Knaben, Gehäkelte Röcke, Strümpfe, Seidene Tücher, Baschliks. Mey & Edlich.

Rudolph Barthel, Decorateur, Schillerstraße 5, Complete Musterzimmer.

Möbel-Magazin, Tapezier- und Decorations-Werkstatt von Ed. Bendorff Nachf., Leipzig, Universitätsstrasse 11.

Anna Klingner, Max Moritz, Lehrer, empfehlen sich als B. stötte, Kleinstadtstr. 19, Nov. 1886.

Familien-Adressbuch, Anna Klingner, Max Moritz, Leipzig, Kleinstadtstr. 19, Nov. 1886.

Die glückliche Geburt eines gesunden und munteren Knaben...

Die glückliche Geburt eines gesunden und munteren Knaben...

Die glückliche Geburt eines gesunden und munteren Knaben...

Die glückliche Geburt eines gesunden und munteren Knaben...

Die glückliche Geburt eines gesunden und munteren Knaben...

Die glückliche Geburt eines gesunden und munteren Knaben...

Die glückliche Geburt eines gesunden und munteren Knaben...

Die glückliche Geburt eines gesunden und munteren Knaben...

Die glückliche Geburt eines gesunden und munteren Knaben...

Die glückliche Geburt eines gesunden und munteren Knaben...

Die glückliche Geburt eines gesunden und munteren Knaben...

Die glückliche Geburt eines gesunden und munteren Knaben...

Die glückliche Geburt eines gesunden und munteren Knaben...

Die glückliche Geburt eines gesunden und munteren Knaben...

Die glückliche Geburt eines gesunden und munteren Knaben...

Die glückliche Geburt eines gesunden und munteren Knaben...

Die glückliche Geburt eines gesunden und munteren Knaben...

Die glückliche Geburt eines gesunden und munteren Knaben...

Die glückliche Geburt eines gesunden und munteren Knaben...

Die glückliche Geburt eines gesunden und munteren Knaben...

Dank. Für die wohlthätigen Beweise herzlicher Theilnahme bei dem Begräbnis unseres theuren Entschlafenen, Herrn Joh. Carl Fiedler.

Franz Th. Franke, hier, in so reichem Maße gebrauchten Beweise herzlicher Theilnahme...

Franz Emil Dreißig, legen hierdurch herzlichsten Dank für die vielen Beweise der Theilnahme...

Verlobt: Herr Paul Kreyhmer in Wien mit Fräulein Auguste in Chemnitz...

Verlobt: Herr Carl Kreyhmer in Wien mit Fräulein Auguste in Chemnitz...

Verlobt: Herr Carl Kreyhmer in Wien mit Fräulein Auguste in Chemnitz...

Verlobt: Herr Carl Kreyhmer in Wien mit Fräulein Auguste in Chemnitz...

Verlobt: Herr Carl Kreyhmer in Wien mit Fräulein Auguste in Chemnitz...

Verlobt: Herr Carl Kreyhmer in Wien mit Fräulein Auguste in Chemnitz...

Verlobt: Herr Carl Kreyhmer in Wien mit Fräulein Auguste in Chemnitz...

Pelz-Räder mit echt Schwammfutter, eigener Anfertigung, reelle solide Felle...

Herman Richter, Thomaskirchhof 15, große Auswahl, reelle Bedienung.

F. F. Jost Nachf., Grödenstraße 6, rechte Auswahl, billige Preise...

Teppiche, moderne Tischdecken, einfarbige Gardinen...

Juwelen, Gold, Silber, Corallen und Granatwaaren...

Passende Weihnachtsgeschenke, Stilles geliebtes Kind, Fautelle...

Socialpolitisches. Leipzig, 20. November. In den nächsten Tagen haben in dem Schulsaal der vereinigten Berufsvereine...

Veränderungen angenommen werden müssen, welche in ihrem Inhalt über solchen Reichthum ausgeführt werden...

Die Hebermannsche bei in der letzten Bekanntheit der hiesigen Kunst- und der Kunstempfangen...

Das Todt und zwei Kunstschafften von Eduard Prehnardi, ferner von Adolphs Werken das paläontologische...

Die aus der Schenkung des Herrn Eugen Felix künstlich erworbenen Gegenstände...

Die glückliche Geburt eines gesunden und munteren Knaben...

Musik. Niedel'scher Verein.

Leipzig, 20. November. Nicht so entschieden wie auf dramatischen Gebiete, läßt sich auf dem Felde der kirchlichen Composition die große Bewegung erkennen, welche der musikalischen Kunst in den letzten Jahrzehnten ganz neue Bahnen eröffnet hat.

Die große Bewegung, welche der musikalischen Kunst in den letzten Jahrzehnten ganz neue Bahnen eröffnet hat, ist in jeder Hinsicht bemerkenswert. Es ist das musikalische Zeitalter, das sich seitdem in unschätzbaren Fortschritten bewegt.

Der Niedel'sche Verein hat in Leipzig die Aufgabe übernommen, die kirchliche Musik zu erneuern und sie in ihrer ursprünglichen Bedeutung wieder zu verankern.

Das Hauptziel des Vereins ist es, die kirchliche Musik zu erneuern und sie in ihrer ursprünglichen Bedeutung wieder zu verankern.

Der Verein hat die Aufgabe übernommen, die kirchliche Musik zu erneuern und sie in ihrer ursprünglichen Bedeutung wieder zu verankern.

Die Aufgabe des Vereins ist es, die kirchliche Musik zu erneuern und sie in ihrer ursprünglichen Bedeutung wieder zu verankern.

Der Verein hat die Aufgabe übernommen, die kirchliche Musik zu erneuern und sie in ihrer ursprünglichen Bedeutung wieder zu verankern.

„Kriegslieder des heiligen Dreifaltigkeit wollen wir vor nicht die Menge aufzählen, die Herr Hans u. Hilow sich durch sein Werk in Leipzig zu erheben hat.“

Die Aufgabe des Vereins ist es, die kirchliche Musik zu erneuern und sie in ihrer ursprünglichen Bedeutung wieder zu verankern.

Der Verein hat die Aufgabe übernommen, die kirchliche Musik zu erneuern und sie in ihrer ursprünglichen Bedeutung wieder zu verankern.

Die Aufgabe des Vereins ist es, die kirchliche Musik zu erneuern und sie in ihrer ursprünglichen Bedeutung wieder zu verankern.

Der Verein hat die Aufgabe übernommen, die kirchliche Musik zu erneuern und sie in ihrer ursprünglichen Bedeutung wieder zu verankern.

Die Aufgabe des Vereins ist es, die kirchliche Musik zu erneuern und sie in ihrer ursprünglichen Bedeutung wieder zu verankern.

Der Verein hat die Aufgabe übernommen, die kirchliche Musik zu erneuern und sie in ihrer ursprünglichen Bedeutung wieder zu verankern.

Die Aufgabe des Vereins ist es, die kirchliche Musik zu erneuern und sie in ihrer ursprünglichen Bedeutung wieder zu verankern.

Der Verein hat die Aufgabe übernommen, die kirchliche Musik zu erneuern und sie in ihrer ursprünglichen Bedeutung wieder zu verankern.

Die Aufgabe des Vereins ist es, die kirchliche Musik zu erneuern und sie in ihrer ursprünglichen Bedeutung wieder zu verankern.

Der Verein hat die Aufgabe übernommen, die kirchliche Musik zu erneuern und sie in ihrer ursprünglichen Bedeutung wieder zu verankern.

Die Aufgabe des Vereins ist es, die kirchliche Musik zu erneuern und sie in ihrer ursprünglichen Bedeutung wieder zu verankern.

Der Verein hat die Aufgabe übernommen, die kirchliche Musik zu erneuern und sie in ihrer ursprünglichen Bedeutung wieder zu verankern.

Die Aufgabe des Vereins ist es, die kirchliche Musik zu erneuern und sie in ihrer ursprünglichen Bedeutung wieder zu verankern.

Der Verein hat die Aufgabe übernommen, die kirchliche Musik zu erneuern und sie in ihrer ursprünglichen Bedeutung wieder zu verankern.

Die Aufgabe des Vereins ist es, die kirchliche Musik zu erneuern und sie in ihrer ursprünglichen Bedeutung wieder zu verankern.

Der Verein hat die Aufgabe übernommen, die kirchliche Musik zu erneuern und sie in ihrer ursprünglichen Bedeutung wieder zu verankern.

Niederle, selbst von H. Eickel, Lieber, gelangen von H. Eickel und Kordel, mit der Musikkomposition. Die Aufnahme der Gesammten Werke war ein außerordentliches Ereignis.

Der vereinfachte Sauerbrunn, Kana, welcher sich über den höchsten Gipfel des Berges ausbreitet, hat die gleiche Wirkung wie die Natur, die die Erde umgibt.

Die Singakademie in Leipzig hat am 18. November unter der Leitung des Herrn Prof. Dr. K. W. Eickel ein Konzert gegeben.

Das Konzert, das am 18. November unter der Leitung des Herrn Prof. Dr. K. W. Eickel gegeben wurde, war ein außerordentliches Ereignis.

Nachdem das Konzert beendet war, wurde ein Konzert gegeben, das von der Singakademie in Leipzig gegeben wurde.

Das Konzert, das am 18. November unter der Leitung des Herrn Prof. Dr. K. W. Eickel gegeben wurde, war ein außerordentliches Ereignis.

Der Verein hat die Aufgabe übernommen, die kirchliche Musik zu erneuern und sie in ihrer ursprünglichen Bedeutung wieder zu verankern.

Die Aufgabe des Vereins ist es, die kirchliche Musik zu erneuern und sie in ihrer ursprünglichen Bedeutung wieder zu verankern.

Der Verein hat die Aufgabe übernommen, die kirchliche Musik zu erneuern und sie in ihrer ursprünglichen Bedeutung wieder zu verankern.

Die Aufgabe des Vereins ist es, die kirchliche Musik zu erneuern und sie in ihrer ursprünglichen Bedeutung wieder zu verankern.

Der Verein hat die Aufgabe übernommen, die kirchliche Musik zu erneuern und sie in ihrer ursprünglichen Bedeutung wieder zu verankern.

Die Aufgabe des Vereins ist es, die kirchliche Musik zu erneuern und sie in ihrer ursprünglichen Bedeutung wieder zu verankern.

Der Verein hat die Aufgabe übernommen, die kirchliche Musik zu erneuern und sie in ihrer ursprünglichen Bedeutung wieder zu verankern.

Die Aufgabe des Vereins ist es, die kirchliche Musik zu erneuern und sie in ihrer ursprünglichen Bedeutung wieder zu verankern.

Der Verein hat die Aufgabe übernommen, die kirchliche Musik zu erneuern und sie in ihrer ursprünglichen Bedeutung wieder zu verankern.

Die Aufgabe des Vereins ist es, die kirchliche Musik zu erneuern und sie in ihrer ursprünglichen Bedeutung wieder zu verankern.

Der Verein hat die Aufgabe übernommen, die kirchliche Musik zu erneuern und sie in ihrer ursprünglichen Bedeutung wieder zu verankern.

Die Aufgabe des Vereins ist es, die kirchliche Musik zu erneuern und sie in ihrer ursprünglichen Bedeutung wieder zu verankern.

„Nicht so entschieden wie auf dramatischen Gebieten, läßt sich auf dem Felde der kirchlichen Composition die große Bewegung erkennen.“

Die Aufgabe des Vereins ist es, die kirchliche Musik zu erneuern und sie in ihrer ursprünglichen Bedeutung wieder zu verankern.

Der Verein hat die Aufgabe übernommen, die kirchliche Musik zu erneuern und sie in ihrer ursprünglichen Bedeutung wieder zu verankern.

Die Aufgabe des Vereins ist es, die kirchliche Musik zu erneuern und sie in ihrer ursprünglichen Bedeutung wieder zu verankern.

Der Verein hat die Aufgabe übernommen, die kirchliche Musik zu erneuern und sie in ihrer ursprünglichen Bedeutung wieder zu verankern.

Die Aufgabe des Vereins ist es, die kirchliche Musik zu erneuern und sie in ihrer ursprünglichen Bedeutung wieder zu verankern.

Der Verein hat die Aufgabe übernommen, die kirchliche Musik zu erneuern und sie in ihrer ursprünglichen Bedeutung wieder zu verankern.

Die Aufgabe des Vereins ist es, die kirchliche Musik zu erneuern und sie in ihrer ursprünglichen Bedeutung wieder zu verankern.

Der Verein hat die Aufgabe übernommen, die kirchliche Musik zu erneuern und sie in ihrer ursprünglichen Bedeutung wieder zu verankern.

Die Aufgabe des Vereins ist es, die kirchliche Musik zu erneuern und sie in ihrer ursprünglichen Bedeutung wieder zu verankern.

Der Verein hat die Aufgabe übernommen, die kirchliche Musik zu erneuern und sie in ihrer ursprünglichen Bedeutung wieder zu verankern.

Die Aufgabe des Vereins ist es, die kirchliche Musik zu erneuern und sie in ihrer ursprünglichen Bedeutung wieder zu verankern.

Der Verein hat die Aufgabe übernommen, die kirchliche Musik zu erneuern und sie in ihrer ursprünglichen Bedeutung wieder zu verankern.

Die Aufgabe des Vereins ist es, die kirchliche Musik zu erneuern und sie in ihrer ursprünglichen Bedeutung wieder zu verankern.

Der Verein hat die Aufgabe übernommen, die kirchliche Musik zu erneuern und sie in ihrer ursprünglichen Bedeutung wieder zu verankern.

Die Aufgabe des Vereins ist es, die kirchliche Musik zu erneuern und sie in ihrer ursprünglichen Bedeutung wieder zu verankern.

Der Verein hat die Aufgabe übernommen, die kirchliche Musik zu erneuern und sie in ihrer ursprünglichen Bedeutung wieder zu verankern.

Die Aufgabe des Vereins ist es, die kirchliche Musik zu erneuern und sie in ihrer ursprünglichen Bedeutung wieder zu verankern.

Daselbst, daß man nach der vorläufigen Lage der Verhandlungen...

Zum die Einziehung gegen die Wittwe, daß in die Einkünfte...

Militair-Verreih königl. Maj. Alanen Nr. 17 und 18.

Leipzig, 20. November. Im Kassenbuch ist ein neues Verzeichnis...

Einscheidungen des Reichsgerichts.

Über die Sonntagsruhe der Arbeiter. Das Reichsgericht hat...

Das Reichsgericht hat in diesem Sommer ein Verzeichnis...

und in die Haftung derselben auf der Verschuldung...

Leipzig, 19. November. (Wettbewerbsbildung über Betrag?)...

Gewinne

5. Klasse 110. Gem. Kögl. Landes-Loos.

Table with 3 columns: Gewinne, Gewinnschein, and Anzahl.

Gewinne zu 1000 Mark.

Gewinne zu 100 Mark.

Gewinne zu 100 Mark.

Gewinne zu 50 Mark.

Gewinne zu 25 Mark.

Gewinne zu 10 Mark.

725 23 890 938 40 89 97. ... 900 000 000 000 000 000 000

Zoologischer Garten.

Der erfreuliche jahrelange Versuch, welcher am vorgestrigen...

Nachtrag.

Leipzig, 20. November. Se. Hoheit der Herzogin Ernst von Sachsen-Altenburg...

Sammlung Herr Prof. Dr. Scherer aus München einen Vortrag über Goethe's...

Die von uns angekündigte Vorstellung des Pariser-Roman...

Leipzig, 20. November. In den Kreisen der liebgewonnenen...

Leipzig, 20. November. Ein schweres Unglück hat sich gestern...

Leipzig, 20. November. Von der vierten Strafkammer...

Neudorf, 20. November. Die Gemeinderathswahlen...

Schönefeld, 20. November. Bei der am gestrigen Tage...

Hager-Eroltenberg Herr Zylograph W. Wilsch; für die Stadt Herr Stadtschreiber Herr Wilsch...

Görlitz, 20. November. Bei der in der letzten Gemeinderatssitzung...

Dresden, 20. November. Gestern wurde in der Wohnung auf der Streifenstraße eine vor Kurzem von...

Vermischtes.

Jena, 19. November. Wir hatten vor Kurzem mitgeteilt, daß der hiesige Gemeinderat die Tiescanalisation...

Sachsen, 19. November. Ein höchst gefährliches Erinnerungsbildnis an den deutsch-französischen Krieg hat ein hiesiger Bürger seit Kurzem schon in seinem Wohnzimmer...

Berlin, 20. November. Zur Lotteriefrage schreibt heute die „Nationalzeitung“: „Die Akademie ist von ihrem Standpunkte aus berechtigt, die Ziehung als ein...

Das Hauptziel der Literatur des In- und Auslandes (18. Jahrgang 1888). Herausgeber: Carl Hübner, Berlin...

Die Nr. 46 der „Gefährlichen Welt“, Schrift für Beobachter, Händler und Käufer, herausgegeben von Dr. Carl...

Die Grenzboten, Schrift für Politik, Literatur und Kunst, herausgegeben von Dr. Carl Hübner, Berlin...

Die in der vorigen Nummer unter der Rubrik „Aus dem Schatzkammer“ erschienene Bismarck-Briefe sind nicht S. G. Thomsen, sondern S. G. Thomsen.

Telegraphische Depeschen. London, 19. November. Ausländischer Revisor der Landtags-Verfassung im dritten Wahlsysteme der Regierung...

Frankfurt, 18. November. Ihre E. L. Excellenzen der Reichspräsident und Reichstag sind heute Mittag zum Winterurlaub hier eingetroffen.

Strasbourg i. E., 19. November. Die Ernennung des Reichsdirektors von Stichauer zum Bezirkspräsidenten in Unter-Lothringen wird heute von der Landesregierung für die Reichsregierung...

Paris, 19. November. Deputiertenkammer. Der Vorsitzende der Budgetkommission, Rouvier, zeigt an, die Kommission habe sich mit der Regierung über ein den Wünschen der Kammer entsprechendes Programm geeinigt...

London, 19. November. In Bezug auf das Gerücht, Staatssekretär Lord Salisbury habe eine Anfrage des russischen Botschafters in Bezug auf die Kandidatur des Fürsten von Bagration...

London, 19. November. Die „Times“ erzählt, daß Lord Salisbury, Secretar für Schottland, ins Cabinet eintreten werde. Die Zeitung der „Daily Mail“ sagt, daß Lord Salisbury keine Deputation der sozialdemokratischen Partei empfangen werde...

Madrid, 18. November. Die Cortes sind heute eröffnet worden. Ministerpräsident Sagasta habe dabei das Programm des neuen Cabinets mitgeteilt...

Petersburg, 19. November. Das „Journal de St. Petersburg“ veröffentlicht mit Briefen aus Peking, in welchen die vorangehende Rebellentätigkeit der Rebellen in den Provinzen erklärt wird...

San Francisco, 2. November. Wird der „Pacifist“ geschrieben: Die wieder erwachte Tätigkeit des Präsidenten Wilson mit seinem besten Freund...

St. Petersburg, 17. November. Gegenwärtig wird das große kriegsgeschichtliche Werk des preussischen Generalmajors über den Krieg 1870-71 von Offizieren des russischen Generalstabes übersehen...

San Francisco, 2. November. Wird der „Pacifist“ geschrieben: Die wieder erwachte Tätigkeit des Präsidenten Wilson mit seinem besten Freund...

St. Petersburg, 17. November. Gegenwärtig wird das große kriegsgeschichtliche Werk des preussischen Generalmajors über den Krieg 1870-71 von Offizieren des russischen Generalstabes übersehen...

San Francisco, 2. November. Wird der „Pacifist“ geschrieben: Die wieder erwachte Tätigkeit des Präsidenten Wilson mit seinem besten Freund...

St. Petersburg, 17. November. Gegenwärtig wird das große kriegsgeschichtliche Werk des preussischen Generalmajors über den Krieg 1870-71 von Offizieren des russischen Generalstabes übersehen...

San Francisco, 2. November. Wird der „Pacifist“ geschrieben: Die wieder erwachte Tätigkeit des Präsidenten Wilson mit seinem besten Freund...

St. Petersburg, 17. November. Gegenwärtig wird das große kriegsgeschichtliche Werk des preussischen Generalmajors über den Krieg 1870-71 von Offizieren des russischen Generalstabes übersehen...

San Francisco, 2. November. Wird der „Pacifist“ geschrieben: Die wieder erwachte Tätigkeit des Präsidenten Wilson mit seinem besten Freund...

Frankfurt, 18. November. Ihre E. L. Excellenzen der Reichspräsident und Reichstag sind heute Mittag zum Winterurlaub hier eingetroffen.

Strasbourg i. E., 19. November. Die Ernennung des Reichsdirektors von Stichauer zum Bezirkspräsidenten in Unter-Lothringen wird heute von der Landesregierung für die Reichsregierung...

Paris, 19. November. Deputiertenkammer. Der Vorsitzende der Budgetkommission, Rouvier, zeigt an, die Kommission habe sich mit der Regierung über ein den Wünschen der Kammer entsprechendes Programm geeinigt...

London, 19. November. In Bezug auf das Gerücht, Staatssekretär Lord Salisbury habe eine Anfrage des russischen Botschafters in Bezug auf die Kandidatur des Fürsten von Bagration...

London, 19. November. Die „Times“ erzählt, daß Lord Salisbury, Secretar für Schottland, ins Cabinet eintreten werde. Die Zeitung der „Daily Mail“ sagt, daß Lord Salisbury keine Deputation der sozialdemokratischen Partei empfangen werde...

Madrid, 18. November. Die Cortes sind heute eröffnet worden. Ministerpräsident Sagasta habe dabei das Programm des neuen Cabinets mitgeteilt...

Petersburg, 19. November. Das „Journal de St. Petersburg“ veröffentlicht mit Briefen aus Peking, in welchen die vorangehende Rebellentätigkeit der Rebellen in den Provinzen erklärt wird...

San Francisco, 2. November. Wird der „Pacifist“ geschrieben: Die wieder erwachte Tätigkeit des Präsidenten Wilson mit seinem besten Freund...

St. Petersburg, 17. November. Gegenwärtig wird das große kriegsgeschichtliche Werk des preussischen Generalmajors über den Krieg 1870-71 von Offizieren des russischen Generalstabes übersehen...

San Francisco, 2. November. Wird der „Pacifist“ geschrieben: Die wieder erwachte Tätigkeit des Präsidenten Wilson mit seinem besten Freund...

St. Petersburg, 17. November. Gegenwärtig wird das große kriegsgeschichtliche Werk des preussischen Generalmajors über den Krieg 1870-71 von Offizieren des russischen Generalstabes übersehen...

San Francisco, 2. November. Wird der „Pacifist“ geschrieben: Die wieder erwachte Tätigkeit des Präsidenten Wilson mit seinem besten Freund...

St. Petersburg, 17. November. Gegenwärtig wird das große kriegsgeschichtliche Werk des preussischen Generalmajors über den Krieg 1870-71 von Offizieren des russischen Generalstabes übersehen...

San Francisco, 2. November. Wird der „Pacifist“ geschrieben: Die wieder erwachte Tätigkeit des Präsidenten Wilson mit seinem besten Freund...

St. Petersburg, 17. November. Gegenwärtig wird das große kriegsgeschichtliche Werk des preussischen Generalmajors über den Krieg 1870-71 von Offizieren des russischen Generalstabes übersehen...

San Francisco, 2. November. Wird der „Pacifist“ geschrieben: Die wieder erwachte Tätigkeit des Präsidenten Wilson mit seinem besten Freund...

Frankfurt, 18. November. Ihre E. L. Excellenzen der Reichspräsident und Reichstag sind heute Mittag zum Winterurlaub hier eingetroffen.

Strasbourg i. E., 19. November. Die Ernennung des Reichsdirektors von Stichauer zum Bezirkspräsidenten in Unter-Lothringen wird heute von der Landesregierung für die Reichsregierung...

Paris, 19. November. Deputiertenkammer. Der Vorsitzende der Budgetkommission, Rouvier, zeigt an, die Kommission habe sich mit der Regierung über ein den Wünschen der Kammer entsprechendes Programm geeinigt...

London, 19. November. In Bezug auf das Gerücht, Staatssekretär Lord Salisbury habe eine Anfrage des russischen Botschafters in Bezug auf die Kandidatur des Fürsten von Bagration...

London, 19. November. Die „Times“ erzählt, daß Lord Salisbury, Secretar für Schottland, ins Cabinet eintreten werde. Die Zeitung der „Daily Mail“ sagt, daß Lord Salisbury keine Deputation der sozialdemokratischen Partei empfangen werde...

Madrid, 18. November. Die Cortes sind heute eröffnet worden. Ministerpräsident Sagasta habe dabei das Programm des neuen Cabinets mitgeteilt...

Petersburg, 19. November. Das „Journal de St. Petersburg“ veröffentlicht mit Briefen aus Peking, in welchen die vorangehende Rebellentätigkeit der Rebellen in den Provinzen erklärt wird...

San Francisco, 2. November. Wird der „Pacifist“ geschrieben: Die wieder erwachte Tätigkeit des Präsidenten Wilson mit seinem besten Freund...

St. Petersburg, 17. November. Gegenwärtig wird das große kriegsgeschichtliche Werk des preussischen Generalmajors über den Krieg 1870-71 von Offizieren des russischen Generalstabes übersehen...

San Francisco, 2. November. Wird der „Pacifist“ geschrieben: Die wieder erwachte Tätigkeit des Präsidenten Wilson mit seinem besten Freund...

St. Petersburg, 17. November. Gegenwärtig wird das große kriegsgeschichtliche Werk des preussischen Generalmajors über den Krieg 1870-71 von Offizieren des russischen Generalstabes übersehen...

San Francisco, 2. November. Wird der „Pacifist“ geschrieben: Die wieder erwachte Tätigkeit des Präsidenten Wilson mit seinem besten Freund...

St. Petersburg, 17. November. Gegenwärtig wird das große kriegsgeschichtliche Werk des preussischen Generalmajors über den Krieg 1870-71 von Offizieren des russischen Generalstabes übersehen...

San Francisco, 2. November. Wird der „Pacifist“ geschrieben: Die wieder erwachte Tätigkeit des Präsidenten Wilson mit seinem besten Freund...

St. Petersburg, 17. November. Gegenwärtig wird das große kriegsgeschichtliche Werk des preussischen Generalmajors über den Krieg 1870-71 von Offizieren des russischen Generalstabes übersehen...

San Francisco, 2. November. Wird der „Pacifist“ geschrieben: Die wieder erwachte Tätigkeit des Präsidenten Wilson mit seinem besten Freund...

San Francisco, 2. November. Wird der „Pacifist“ geschrieben: Die wieder erwachte Tätigkeit des Präsidenten Wilson mit seinem besten Freund...



Volkswirtschaftliches.

Alle die diesen Zeit bestimmten Besuchen sind zu richten an den verantwortlichen Redacteur des Leipziger Tageblattes.

Telegramme.

Wien, 20. November. (West-Telegramm.) Die ...

Vom Tage.

Die Wälder werden immer das mit ihnen ...

Vermishtes.

Wien, 20. November. ...

Der Herr ...

Die ...

Die ...

Die ...

Die ...

Die ...

Die ...

Die ...

Die ...

Die ...

Die ...

Die ...

Die ...

Die ...

Die ...

Die ...

Die ...

Die ...

Die ...

Table with 2 columns: Temperature (Temperatur) and values ranging from +11 to -12.

Verantwortlicher Redacteur: ...



Leipziger Börsen-Course am 20. November 1886.

Main table containing various market data including 'Bank-Discounts', 'Umschungs-Course', 'Sachen', 'Industrie-Actien', 'Eisenbahn-Actien', and 'Kohlen-Actien'. It lists numerous items with their respective prices and exchange rates.

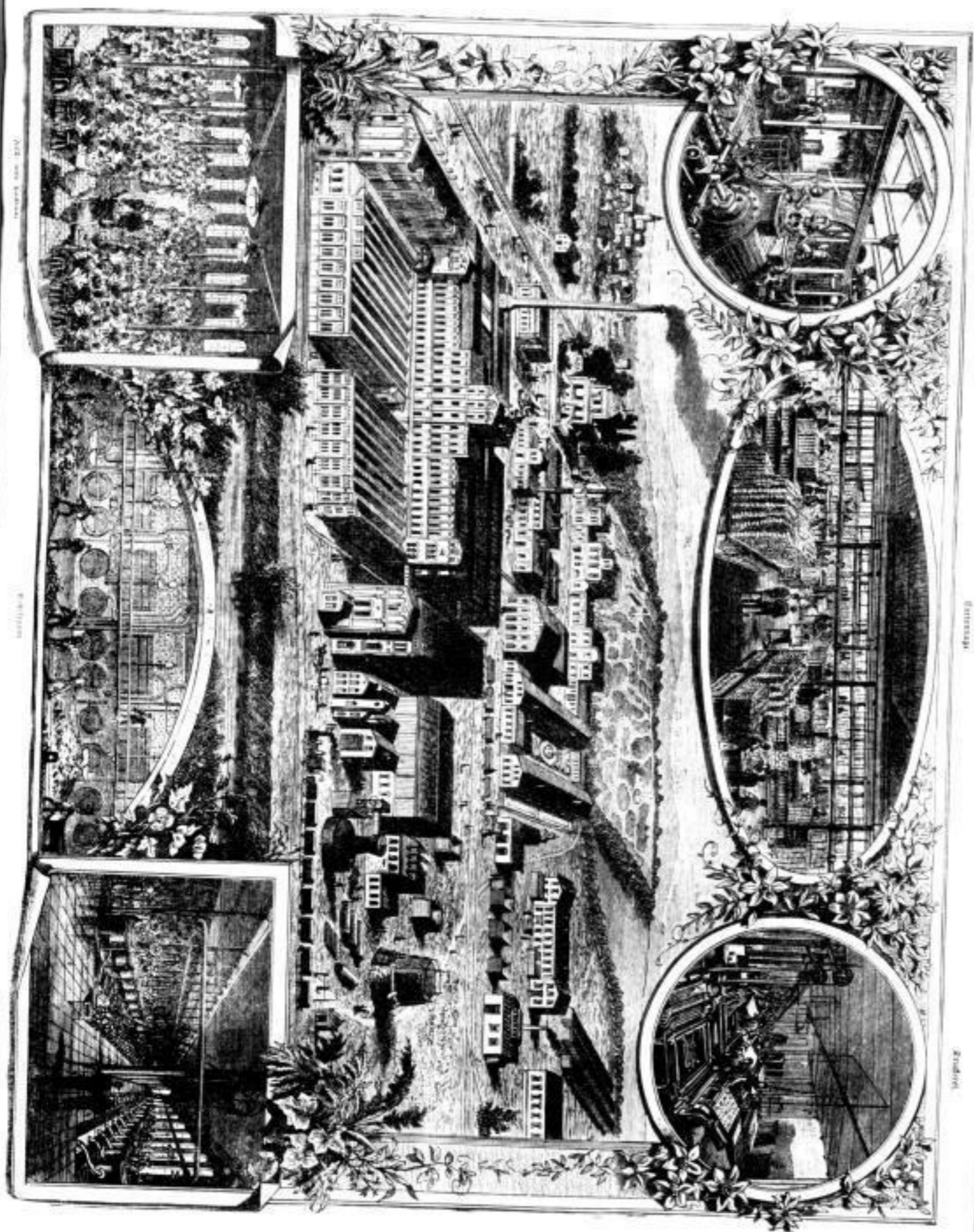
7 1/2 Proc. = 6 1/2 Proc. ... 10,000 Stk. bei ... 10,000 Stk. bei ... 10,000 Stk. bei ...

10,000 Stk. bei ... 10,000 Stk. bei ... 10,000 Stk. bei ... 10,000 Stk. bei ...

Wannepfen, 19. November, Kaffee ... 2000 Stk. ... 2000 Stk. ... 2000 Stk. ...

Wannepfen, 19. November, Kaffee ... 2000 Stk. ... 2000 Stk. ... 2000 Stk. ...





Die Reis-Stärke-Fabrik  
von E. Hoffmann & Co. bei Salzuflen (Fürstenthum Lippe-Dehmold).

Vertical text on the left margin, likely a table of contents or index, listing various items and their corresponding page numbers or prices. The text is small and difficult to read in detail, but it appears to be organized in columns.



# Ein Besuch

## der größten Reisstärkefabrik der Welt.



Es liegt hier zwei der größten weißen Köpfe, die in jährlchen Schritten jahraus jahrein aus der Hoffmann'schen Stärkefabrik bei Zolpfaß über die ganze Erde, herbei Zelle und Stärke bekannt ist, hinauszuwandern, um — als Hauptwerke — darüber zu stehen, daß keine Waare von dieser Stärke mehr ist. — Ein Augenpaar in Gedanken und wir finden uns mitten in dem imposanten Bau, der, ein Areal von über 12 Hektaren bedeckend, sich nicht fern vom Teutoburger Walde an den Ufern des Irnhallens Bergflusses erhebt.

Im Jahre 1870 arbeitete dieses Fabrikwesen in mäßiger, zunehmend sich steigender Thätigkeit.

Ursprünglich beschäftigte sich die Fabrikation auf Weizen- und Weizenklein, mit einem täglichen Verbrauch von etwa 1000 Mgr. Weizenklein, dieser liegt jedoch in den ersten 20 Jahren schon auf 14,000 Mgr. täglich, nahm aber dann, als im Jahre 1870 zur Produktion von Weizenklein übergegangen war, und nachdem man vielen, schließlich vollständig gelungenen Versuchen das erstrebte Ziel, eine ganz vollkommene Waare zu fabriciren, erreicht worden war, einen großartigen Aufschwung, von dessen Bedeutung nachstehende Zahlen das beste Bild geben.

Im Jahre 1870 betrug der tägliche Weizenverbrauch der Fabrik E. Hoffmann u. Co. 3000 Mgr., 1874 schon 17,000 Mgr., 1878 30,000, 1882—1886 45,000 Mgr., wozu gegenwärtig etwa 50,000 Mgr. oder 1000 Ctr. prima-Weizenklein- und Weizenkleinmehl gemessen werden, ein Consum, das bis jetzt von keiner anderen Fabrik der In- und Auslandes erreicht worden ist.

In dieser ständig wachsenden Production, welche sich in ihrer 1-jährigen Höhe kaum genügt, um die sich immer mehr steigende Nachfrage zu befriedigen, dürfte das beste Zeugniß für die Vollständigkeit des Fabrikwesens zu finden sein, hauptsächlich aber in dieser Hinsicht die vorzügliche Qualität des Fabricats zu erwähnen.

Ein längeres Verweilen traf diese Verhältnisse unermüdlichen Fleißes im Jahre 1881 — am 2. Januar — wo ein kurzweiliger Brand in Zeit von wenigen Stunden alle Gebäude bis auf den Grund vernichtete.

Nur einer qualitativen Stillenruhe und Thätigkeit, und durch Anwendung außerordentlicher Mittel gelang es, den Wiederaufbau in kürzester Zeit zu ermöglichen.

Zu hätte in der That nicht Leben aus den Ruinen, bereits im Juli desselben Jahres konnte der kaum sechs Monate unterbrochene Betrieb wieder aufgenommen werden.

Stolz und Luft erhebt sich der mächtige Bau, ganz aus Stein und Eisen hergestellt; es ist jetzt, nachdem eine eigene ständige Feuerwaare von 50 Mann mit den neuesten Maschinen den Lebensbedarf des Fabrikates liefert, kaum die Wiederholung eines ähnlichen Unglücks denkbar.

Alle inneren Einrichtungen des Neubaus gründeten sich auf die vollständigste moderne Technik und erleichtern somit das Nebeneinanderarbeiten der zahlreichsten Maschinen, von denen die Thätigkeit der Fabrik abhängt, den besten Vorkauf durch nachfolgende Einrichtungen ein einigermassen rationelles Verfahren zu ermöglichen.

Berfolgen wir zu diesem Zweck den Rohstoff auf seinem Abzugsweg durch die Fabrik. — Die Fabrik verarbeitet nur Weizenklein; das sind die leichtesten und zerkleinsten Körner, welche beim Schälen des vollständigen roten Weizens in den Weizenmüll erhalten werden und die nicht als Mehl oder Branntwein dienen können. Hunderttausend Centner solchen Weizenkleins kommen täglich zur Verarbeitung. Die feinsten Körner werden zunächst mit Wasserwage eingewogen, dann auf Feinmühlstein zu einem feinen Mehl zerrieben, das man mit viel Wasser verdünnt. Der milchweiße Strom fließt nun, von Rührwerken geleitet, durch die vielen großen Gemüthschalen, welche in cadellen Reihen vier Stufenweise des Hauptablaufes der Fabrik vollständig ausfüllen. Dabei soll letztere dieser eindringlichen Behandlung die Stärkeformeln von den anhaftenden unbrauchbaren Weizentheilen gelöst, so nicht nur weißer Strom nach dem Centrifugen-Zust, so in über hundert dampfgetriebenen Schleudermaschinen — Centrifugen — die schöne weiße Stärke von den anderen klebrigen garen Beimengungen abgetrennt, ausgeknetet und ausgewaschen wird. Dampfmaschinen heizen dabei die feuchte weiße Masse zu großen, halbrohenden Blöden, die getrocknet auf die Trocknenbänke und in die Feinststammern wandern, um endlich nach langwierigen Trodnen als fertiges, klebriges weißes Product in die hübschen Versandbehälter einzufüllen zu werden. — Als ein Nebenproduct wird bei dieser Stärkeherstellung eine große Menge von sogenanntem „Nicker“ gewonnen; das sind einfarbige Stücke, welche sich neben der Stärke im Weizen vorfinden und die ihrer demüthigen Zusammensetzung nach noch ein sehr wertvolles, blutbildendes Nahrungsmittel, aber nur sehr wenig aufzubereitungs- und verdaulich zu machen sind. Nach vielen vergeblichen Versuchen ist es der Fabrik neuerlich gelungen, aus diesem köder werthen Nebenproduct durch eigentümliches Verfahren ein sehr brauchbares, gutes Futterbrot herzustellen, welches groß geschätzt als „Hoffmann's Futterbrot“ in landwirthschaftlichen

Stellen wohl bekannt geworden ist und sich als Nahrungsmittel für Pferde, Rindvieh, Schweine, insbesondere auch für Geflügel schon recht bewährt hat.

Als Motoren dienen dem Betriebe fünf Dampfmaschinen von zusammen 1500 Pferdekraften, welche von 11 großen Kesseln mit einer Gesamtheizfläche von 1800 Q.Mtr. gespeist werden; ferner ist der Nebenbetrieb von 14 kleineren Maschinen von 200 Pferdekraften zu verzeichnen; nicht weniger als 1700 Pferdekraften leisten sonach mit zwei gleichzeitigen Antriebs-Tag und Nacht, denn die Fabrik arbeitet Tag und Nacht, das Blut — die Dampfmaschine — durch die Adern des ungeheuren Betriebes fließen.

Die Zahl der in Hoffmann'scher Stärkefabrik beschäftigten Arbeiter und Arbeiterinnen beträgt circa 1500, und darf die Danksage für deren geistiges und leibliches Wohl eine weitestgehend ausgesprochene genannt werden.

Zu sind für Kinder nicht in der Lage vollständiger Arbeiter und Arbeiterinnen gesunde Wohn- und Schlafhäuser, lustige Spielplätze, eine fröhliche und reichliche Verpflegung, bei ein eigener Gesangsverein, eine Bäder, sowie auch vorzüglich eingerichtete Pension- und Unterhaltungsstellen.

Die gegenwärtig von der Fabrik täglich producirten 1000 Ctr. Weizenklein werden zu dreierlei in feinen, eleganten Verpackung versehen: nämlich Weizenklein, in der sogenannten Einpackung von circa 100,000 Centnern pro Tag. — Während früher die Weizenklein fast ausschließlich in feiner oder in feinsten Verpackung der Weizenklein sich fand, in der ganzen Welt Eingang verleiht und allgemeine Anerkennung in den Concessionen erhalten wurden. Die Cartonverpackung erfordern den Handel das längere und verhältnißmäßige Ausmaß der Weizenklein und giebt dem Käufer die Gewißheit, daß er die verlangte rechte Hoffmann's Stärke mit der Schutzmarke ohne Gefahr erhält.

Jede Packung sollte streng darauf achten, Weizenklein nur in Cartonverpackung zu kaufen, niemals in Papier und Tüten, wenn die Stärke feucht und leicht, und für eine weiche kleine Waare unbrauchbar wird.

Für die Fabrik erfordert diese Cartonverpackung Einrichtungen größtentheils und mannigfacher Art, als:

- 1) eine eigene Fabrik für Weizenklein, in der täglich das benötigte Quantum von über 200 Ctr. Waare fertig stellt.
- 2) Eine Cartonverpackung, in welcher circa 500 Arbeiterinnen beschäftigt sind, um Papiercartons anzufertigen, zu füllen, mit Etiquetten zu versehen und verpackungsbereit zu machen.
- 3) Eine Druckerei mit lithographischer Anstalt, die mit 15 Dampfmaschinen die Etiquetten, Cartonabdrücke, Gebrauchsanweisungen und sonstigen Druckarbeiten selbst besorgen fertig stellen; die für die Druckerei erforderlichen Utensilien werden in dem eigenen galvanoplastischen Atelier angefertigt.



Zur Verwendung der gefüllten Papiercartons dienen seit langer Zeit Kofferrollen, wie sie vornehmlich abgebildet; dieselben haben sich nicht nur in der ganzen Welt viele Freunde erworben. Der Händler hat nicht mehr nöthig, wie früher, bei den verpackten Körnern, Hammer und Jauge zum Feinzer zu gebrauchen; um die Stärke in Verkauf zu nehmen, braucht er die Kofferrollen nur aufzulösen, in den Boden zu stellen und kann ganz bequem den Handverkauf aus der Kofferrolle selbst vornehmen.

Ist die Kofferrolle geleezt, so bleibt dieselbe ein gutes Verkaufobject für den Händler, da sie sich, wie ihr Name sagt, zum Transport und zum dauernden Aufbewahren von Stärke in ganz vorzüglich eignet. Sparame Hausfrauen sind vielfach Käuferinnen von gefüllten Kofferrollen, um auch dadurch vom Händler den billigeren „en gros“ Preis zu erzielen.

Selbstverständlich werden die Kofferrollen, wie auch die gewöhnlichen Rollen der Fabrik in besonderer dazu eingerichtet, mit allen Einrichtungen der Kunst ausgestattet verkauft hergestellt; das dazu erforderliche Holz wird in eigenen, in der Nähe des Hermanns-Tenals am Teutoburger Walde

gelegenen Dampfzügen geliebert. Eine eigene Drattfabrik liefert die erforderlichen Nägel.

Zum eigene Schloßerei, Kupferarbeiten, Tischlerei, Zinn- und Bleiarbeiten werden die von Betriebe notwendigen Reparaturen hergestellt, sowie alle vorerwähnten Reparaturen geliefert.

Wir erwähnen noch kurz, daß auch die zur Fabrikation verwendete Soda in einer separat liegenden Fabrik hergestellt wird und eine Gasfabrik das Gas für die Leucht- und Abtrocknungs von Pflanzen zur Beschaffung der angetrockneten Pflanzen liefert.

Den Verkehr mit der Welt vermitteln eigene Schiffsfrachten, welche die ansehnlichen Waarenlager direkt in die Häfen der Welt geschafft werden und die fertige Waare unmittelbar aus den Vergrößerern zum Verkauf in alle Theile des Continents.

Inbetriff der Güte und Verwendbarkeit der Hoffmann'schen Weizenklein war noch die Bemerkung, daß sie mit höherer Genauigkeit blendende Weiße und intensiven Glanz besitzt.

Zur Gütegeschichte der Stärke sei hier erwähnt, daß die Stärke der Weizen mit Stärke in England erst in den Jahren der Königin Elisabeth allgemein bekannt wurde. Eine Königin, deren Namen wir nicht nennen, die Frau des französischen Königs, welche die Kunst verstand, genau die Stärke der Weizen zu herstellen, so ihre die Güte ihrer Waaren zu bestimmen. Ihre Maß vertrieben sich nicht durch das ganze Reich, und die Damen des europäischen Adels begaben sich zu der Lehrerin in Paris. Von nun an sah man in den höchsten Gesellschaften nicht als Zeichen der Bildung, sondern eine und dergleichen Dinge mehr, die wir jetzt nur in den Haushaltungen finden. Das Zeichen wurde eine hübsche, schweißartige, welche man in Gegenwart der Herren mit demselben Ufer vertrieb, so war es damals das Zeichen und Zeichen. Diese Stärkefabrik ging so weit, daß eine Königin, die Frau des Königs, die Stärke als Zeichen der Bildung, die Stärke in London für eine Unterzeichnungs- und Posten zu 6 Pfd. St. bezahlte, was nach dem jetzigen Wechselkurs von 100 M. ausmacht. Wie in anderen Tagen es in den verschiedenen Weltstädten ist, so wurden bei gelehrten Festen, Zangenspielen und Wettbewerben, die mit mehreren Tausend bewohnt werden, so war es damals in den höchsten Gesellschaften Englands ein Zeichen der Bildung, die Stärke zu besitzen. Die Stärke der Weizenklein wurde als Zeichen der Bildung, die Stärke in London für eine Unterzeichnungs- und Posten zu 6 Pfd. St. bezahlte, was nach dem jetzigen Wechselkurs von 100 M. ausmacht. Wie in anderen Tagen es in den verschiedenen Weltstädten ist, so wurden bei gelehrten Festen, Zangenspielen und Wettbewerben, die mit mehreren Tausend bewohnt werden, so war es damals in den höchsten Gesellschaften Englands ein Zeichen der Bildung, die Stärke zu besitzen.

Man achte beim Einkauf von REIS-STÄRKE auf ein bestimmtes KATZE und den Namen, HOFFMANN.

Vertrieb bei E. Hoffmann & Co., Stärkefabrik bei Zolpfaß.