

Carl Fr. Fleischer, Universitätsstr. 3
 in letzterem Opernplan vorzuziehen:
Stinde, Frau Wilhelmine.
 (Der Familie Unahol; letzter Theil.)
Bernhard Berend,
 12 Rathenauerstr., Europäischer Hofenstraße,
 empfiehlt zu ausserordentlich billigen Preisen
 einige prächtvolle grössere Posten
 Teppiche, Teppichstoffe, Vorlagen, Läufer-
 zeuge, Sopha-Henzege, Portièren, weisse und
 bunte Gardinen, Tische, Sopha-, Kissen-, Schlaf-
 u. Pfedendecken, Felie, Polirvorlagen u. Kleiden.
 Meinen geehrten Abnehmern
 lasse auch im Einzelnen die grossen Vortheile meines seit
 dem Jahre 1857 bestehenden Engros-Geschäftes zu
 Gute kommen.

Patentbureau Jun. Otto Sack,
 Katharinenstr. 23/18
 Patentbesorgung
 aller Länder Jul. Morgner,
 Eintrags-Verh. Reichsstr. 10.

Langbein's galvanisches Institut
 Hauptstrasse:
HUT Gehrt, Tötener Weg 9/11.
M. Hessling,
 Buchdruckerei, Leipzigerstr. 10.
 Vermehrte Ausgabe der 1. Ausgabe
 1 Augustusplatz 1.
 Specialitäten u. A.:
 Vorlagenwerke aller Art,
 Studien-Photographien,
 Mal- und Zeichen-Übungen,
 Gyps, Majolika, Marmor- und Terracotta-Gegenstände
 zum Studiren.

Holzmalerei.
 Gehtes Lager von Holzmalerei zum Malen und Spritzen,
 sowie vorgerichtete Artikel.

Holzbrand-Apparate.
 Englische, französische und deutsche
 Künstlerfarben und Pinsel,
 Farbenkasten, Studierkasten,
 sowie sämtliche Utensilien zur Kunstmalerei.
 Lehr-Institut für Malvorlagen.

Moritz Wünsche, Bahnhofstr. 2.
 Vasen, Figuren, Majoliken, Säulen, Lampen
 in großer Auswahl.
Kaffee- und Tafel-Service,
 liefert für 12 Personen in 90 Minuten von 57 A an, empfiehlt
 Leipzigerstr. 28, I. und II. Etage:
Karl Grubbe,
 Stadter-Beisatz.

Meister & Schirmer,
 10 Schulstr. 10.
 Buchbinderei für Kunstwerke,
 Magazine
 in
 Setzen- und Buchmalerei-Recapitul.
 Gypsarbeiten, Terracotten, Majoliken.

Alexander Wacker, Rossstrasse 6,
 Filiale von S. Schuckert, Nürnberg.
 Fabrik dynamo-elektrischer Maschinen,
 elektrischer Lampen und Apparate,
 über 2000 Dynamomaschinen,
 mehr als 5000 Bogenlampen und
 50000 Glühlampen bereits in Betrieb.

Th. & Ad. Frederking,
 Brühl 34, Leipzig.
 Ingenieur-Bureau für
Maschinelle Anlagen,
 Dampfkessel und Dampfmaschinen,
 Turbinen.
 Uebernahme d. Bau-Ausführung ganzer industrieller Etablissements.
 Stillestände, Zerschneiden, Kostenschnellige,
 Bremsversuche an Motoren aller Art.
Fabrik für Transmissionen u. Eisengleiserei
 in Lindenau.
Reibungs-Kupplungen
 zum augenblicklichen Stopfen von Ein- und Ausfahrten, D. R. P.
 Selters Transmissionen.
 Preislisten mit Abbildungen auf Anfrage frei.

Drechserei u. Fräserei
W. Erhard, Hauptstr. 10.
 Großes Musterlager in Portièrensträngen etc.
 Nach wie jede Art Drechserei und Bearbeitung oder
 Muster sehr schnell und prompt angefertigt.

Möbel,
 zu jeder Einrichtung passend,
 empfiehlt
Herrmann Jul. Krieger,
 Leipzig, Petersstrasse 27, I. (Drei Etagen).
 Solide Preise. Reelle Bedienung.

Eine Partie direct importirter
orientalischer Teppiche
 empfiehlt zu sehr billigen Preisen
G. H. Schröder,
 Neumarkt 33, Ecke der Silesianerstr.

No. 77 Comercio à Stück 7 Pfennige.
 neue Havana-Cigarren mit Belg. Zunder, beliebt wegen ihrer
 vorzüglichen Qualität und vorzüglichen Grades, sehr darauf
 behoben zu empfehlen.

A. Silze, Cigarren-Importeur,
 Petersstr. 27, im Ortlich, und Goethestr. 9, Kredit-Bankstr.

Prima Astrachan Caviar
 empfiehlt Gustav Markendorf, Grimschische Str. 21

Carl Flatau,
 Goethestrasse 3, am neuen Theater.
Echte Habana-Cigarren
 aus den renomirtesten Fabriken.
Proben stehen zu Diensten.

Flaschenbier-Handlung
Gustav Kell, gest. 1860.
 Neumarkt No. 3, Grosse Feuerkugel,
 Fernsprecher-Verbindung 516.

Wein-Restaurant Müller,
 Markt, Barthel's Hof.
 Amerikaner feinste Küche, reelle Weine.
 Prima Auster, täglich frisch.

Tageskalender.

Kaiserl. Post- und Telegraphen-Anstalten.
 1. Postamt 1 im Postgebäude am
 Hauptplatz.
 2. Telegraphenamt im Postgebäude
 am Hauptplatz.
 3. Postamt 2 am Hauptplatz.
 4. Postamt 3 am Hauptplatz.
 5. Postamt 4 (Königsplatz).
 6. Postamt 5 (Neumarkt 16).
 7. Postamt 6 (Hauptstr. 19).
 8. Postamt 7 (Hauptstr. 20).
 9. Postamt 8 (Hauptstr. 21).
 10. Postamt 9 (Hauptstr. 22).
 11. Postamt 10 (Hauptstr. 23).
 12. Postamt 11 (Königsplatz).
 13. Postamt 12 (Königsplatz).
 14. Postamt 13 (Königsplatz).
 15. Postamt 14 (Königsplatz).
 16. Postamt 15 (Königsplatz).
 17. Postamt 16 (Königsplatz).
 18. Postamt 17 (Königsplatz).
 19. Postamt 18 (Königsplatz).
 20. Postamt 19 (Königsplatz).
 21. Postamt 20 (Königsplatz).
 22. Postamt 21 (Königsplatz).
 23. Postamt 22 (Königsplatz).
 24. Postamt 23 (Königsplatz).
 25. Postamt 24 (Königsplatz).
 26. Postamt 25 (Königsplatz).
 27. Postamt 26 (Königsplatz).
 28. Postamt 27 (Königsplatz).
 29. Postamt 28 (Königsplatz).
 30. Postamt 29 (Königsplatz).
 31. Postamt 30 (Königsplatz).
 32. Postamt 31 (Königsplatz).
 33. Postamt 32 (Königsplatz).
 34. Postamt 33 (Königsplatz).
 35. Postamt 34 (Königsplatz).
 36. Postamt 35 (Königsplatz).
 37. Postamt 36 (Königsplatz).
 38. Postamt 37 (Königsplatz).
 39. Postamt 38 (Königsplatz).
 40. Postamt 39 (Königsplatz).
 41. Postamt 40 (Königsplatz).
 42. Postamt 41 (Königsplatz).
 43. Postamt 42 (Königsplatz).
 44. Postamt 43 (Königsplatz).
 45. Postamt 44 (Königsplatz).
 46. Postamt 45 (Königsplatz).
 47. Postamt 46 (Königsplatz).
 48. Postamt 47 (Königsplatz).
 49. Postamt 48 (Königsplatz).
 50. Postamt 49 (Königsplatz).
 51. Postamt 50 (Königsplatz).
 52. Postamt 51 (Königsplatz).
 53. Postamt 52 (Königsplatz).
 54. Postamt 53 (Königsplatz).
 55. Postamt 54 (Königsplatz).
 56. Postamt 55 (Königsplatz).
 57. Postamt 56 (Königsplatz).
 58. Postamt 57 (Königsplatz).
 59. Postamt 58 (Königsplatz).
 60. Postamt 59 (Königsplatz).
 61. Postamt 60 (Königsplatz).
 62. Postamt 61 (Königsplatz).
 63. Postamt 62 (Königsplatz).
 64. Postamt 63 (Königsplatz).
 65. Postamt 64 (Königsplatz).
 66. Postamt 65 (Königsplatz).
 67. Postamt 66 (Königsplatz).
 68. Postamt 67 (Königsplatz).
 69. Postamt 68 (Königsplatz).
 70. Postamt 69 (Königsplatz).
 71. Postamt 70 (Königsplatz).
 72. Postamt 71 (Königsplatz).
 73. Postamt 72 (Königsplatz).
 74. Postamt 73 (Königsplatz).
 75. Postamt 74 (Königsplatz).
 76. Postamt 75 (Königsplatz).
 77. Postamt 76 (Königsplatz).
 78. Postamt 77 (Königsplatz).
 79. Postamt 78 (Königsplatz).
 80. Postamt 79 (Königsplatz).
 81. Postamt 80 (Königsplatz).
 82. Postamt 81 (Königsplatz).
 83. Postamt 82 (Königsplatz).
 84. Postamt 83 (Königsplatz).
 85. Postamt 84 (Königsplatz).
 86. Postamt 85 (Königsplatz).
 87. Postamt 86 (Königsplatz).
 88. Postamt 87 (Königsplatz).
 89. Postamt 88 (Königsplatz).
 90. Postamt 89 (Königsplatz).
 91. Postamt 90 (Königsplatz).
 92. Postamt 91 (Königsplatz).
 93. Postamt 92 (Königsplatz).
 94. Postamt 93 (Königsplatz).
 95. Postamt 94 (Königsplatz).
 96. Postamt 95 (Königsplatz).
 97. Postamt 96 (Königsplatz).
 98. Postamt 97 (Königsplatz).
 99. Postamt 98 (Königsplatz).
 100. Postamt 99 (Königsplatz).
 101. Postamt 100 (Königsplatz).
 102. Postamt 101 (Königsplatz).
 103. Postamt 102 (Königsplatz).
 104. Postamt 103 (Königsplatz).
 105. Postamt 104 (Königsplatz).
 106. Postamt 105 (Königsplatz).
 107. Postamt 106 (Königsplatz).
 108. Postamt 107 (Königsplatz).
 109. Postamt 108 (Königsplatz).
 110. Postamt 109 (Königsplatz).
 111. Postamt 110 (Königsplatz).
 112. Postamt 111 (Königsplatz).
 113. Postamt 112 (Königsplatz).
 114. Postamt 113 (Königsplatz).
 115. Postamt 114 (Königsplatz).
 116. Postamt 115 (Königsplatz).
 117. Postamt 116 (Königsplatz).
 118. Postamt 117 (Königsplatz).
 119. Postamt 118 (Königsplatz).
 120. Postamt 119 (Königsplatz).
 121. Postamt 120 (Königsplatz).
 122. Postamt 121 (Königsplatz).
 123. Postamt 122 (Königsplatz).
 124. Postamt 123 (Königsplatz).
 125. Postamt 124 (Königsplatz).
 126. Postamt 125 (Königsplatz).
 127. Postamt 126 (Königsplatz).
 128. Postamt 127 (Königsplatz).
 129. Postamt 128 (Königsplatz).
 130. Postamt 129 (Königsplatz).
 131. Postamt 130 (Königsplatz).
 132. Postamt 131 (Königsplatz).
 133. Postamt 132 (Königsplatz).
 134. Postamt 133 (Königsplatz).
 135. Postamt 134 (Königsplatz).
 136. Postamt 135 (Königsplatz).
 137. Postamt 136 (Königsplatz).
 138. Postamt 137 (Königsplatz).
 139. Postamt 138 (Königsplatz).
 140. Postamt 139 (Königsplatz).
 141. Postamt 140 (Königsplatz).
 142. Postamt 141 (Königsplatz).
 143. Postamt 142 (Königsplatz).
 144. Postamt 143 (Königsplatz).
 145. Postamt 144 (Königsplatz).
 146. Postamt 145 (Königsplatz).
 147. Postamt 146 (Königsplatz).
 148. Postamt 147 (Königsplatz).
 149. Postamt 148 (Königsplatz).
 150. Postamt 149 (Königsplatz).
 151. Postamt 150 (Königsplatz).
 152. Postamt 151 (Königsplatz).
 153. Postamt 152 (Königsplatz).
 154. Postamt 153 (Königsplatz).
 155. Postamt 154 (Königsplatz).
 156. Postamt 155 (Königsplatz).
 157. Postamt 156 (Königsplatz).
 158. Postamt 157 (Königsplatz).
 159. Postamt 158 (Königsplatz).
 160. Postamt 159 (Königsplatz).
 161. Postamt 160 (Königsplatz).
 162. Postamt 161 (Königsplatz).
 163. Postamt 162 (Königsplatz).
 164. Postamt 163 (Königsplatz).
 165. Postamt 164 (Königsplatz).
 166. Postamt 165 (Königsplatz).
 167. Postamt 166 (Königsplatz).
 168. Postamt 167 (Königsplatz).
 169. Postamt 168 (Königsplatz).
 170. Postamt 169 (Königsplatz).
 171. Postamt 170 (Königsplatz).
 172. Postamt 171 (Königsplatz).
 173. Postamt 172 (Königsplatz).
 174. Postamt 173 (Königsplatz).
 175. Postamt 174 (Königsplatz).
 176. Postamt 175 (Königsplatz).
 177. Postamt 176 (Königsplatz).
 178. Postamt 177 (Königsplatz).
 179. Postamt 178 (Königsplatz).
 180. Postamt 179 (Königsplatz).
 181. Postamt 180 (Königsplatz).
 182. Postamt 181 (Königsplatz).
 183. Postamt 182 (Königsplatz).
 184. Postamt 183 (Königsplatz).
 185. Postamt 184 (Königsplatz).
 186. Postamt 185 (Königsplatz).
 187. Postamt 186 (Königsplatz).
 188. Postamt 187 (Königsplatz).
 189. Postamt 188 (Königsplatz).
 190. Postamt 189 (Königsplatz).
 191. Postamt 190 (Königsplatz).
 192. Postamt 191 (Königsplatz).
 193. Postamt 192 (Königsplatz).
 194. Postamt 193 (Königsplatz).
 195. Postamt 194 (Königsplatz).
 196. Postamt 195 (Königsplatz).
 197. Postamt 196 (Königsplatz).
 198. Postamt 197 (Königsplatz).
 199. Postamt 198 (Königsplatz).
 200. Postamt 199 (Königsplatz).
 201. Postamt 200 (Königsplatz).
 202. Postamt 201 (Königsplatz).
 203. Postamt 202 (Königsplatz).
 204. Postamt 203 (Königsplatz).
 205. Postamt 204 (Königsplatz).
 206. Postamt 205 (Königsplatz).
 207. Postamt 206 (Königsplatz).
 208. Postamt 207 (Königsplatz).
 209. Postamt 208 (Königsplatz).
 210. Postamt 209 (Königsplatz).
 211. Postamt 210 (Königsplatz).
 212. Postamt 211 (Königsplatz).
 213. Postamt 212 (Königsplatz).
 214. Postamt 213 (Königsplatz).
 215. Postamt 214 (Königsplatz).
 216. Postamt 215 (Königsplatz).
 217. Postamt 216 (Königsplatz).
 218. Postamt 217 (Königsplatz).
 219. Postamt 218 (Königsplatz).
 220. Postamt 219 (Königsplatz).
 221. Postamt 220 (Königsplatz).
 222. Postamt 221 (Königsplatz).
 223. Postamt 222 (Königsplatz).
 224. Postamt 223 (Königsplatz).
 225. Postamt 224 (Königsplatz).
 226. Postamt 225 (Königsplatz).
 227. Postamt 226 (Königsplatz).
 228. Postamt 227 (Königsplatz).
 229. Postamt 228 (Königsplatz).
 230. Postamt 229 (Königsplatz).
 231. Postamt 230 (Königsplatz).
 232. Postamt 231 (Königsplatz).
 233. Postamt 232 (Königsplatz).
 234. Postamt 233 (Königsplatz).
 235. Postamt 234 (Königsplatz).
 236. Postamt 235 (Königsplatz).
 237. Postamt 236 (Königsplatz).
 238. Postamt 237 (Königsplatz).
 239. Postamt 238 (Königsplatz).
 240. Postamt 239 (Königsplatz).
 241. Postamt 240 (Königsplatz).
 242. Postamt 241 (Königsplatz).
 243. Postamt 242 (Königsplatz).
 244. Postamt 243 (Königsplatz).
 245. Postamt 244 (Königsplatz).
 246. Postamt 245 (Königsplatz).
 247. Postamt 246 (Königsplatz).
 248. Postamt 247 (Königsplatz).
 249. Postamt 248 (Königsplatz).
 250. Postamt 249 (Königsplatz).
 251. Postamt 250 (Königsplatz).
 252. Postamt 251 (Königsplatz).
 253. Postamt 252 (Königsplatz).
 254. Postamt 253 (Königsplatz).
 255. Postamt 254 (Königsplatz).
 256. Postamt 255 (Königsplatz).
 257. Postamt 256 (Königsplatz).
 258. Postamt 257 (Königsplatz).
 259. Postamt 258 (Königsplatz).
 260. Postamt 259 (Königsplatz).
 261. Postamt 260 (Königsplatz).
 262. Postamt 261 (Königsplatz).
 263. Postamt 262 (Königsplatz).
 264. Postamt 263 (Königsplatz).
 265. Postamt 264 (Königsplatz).
 266. Postamt 265 (Königsplatz).
 267. Postamt 266 (Königsplatz).
 268. Postamt 267 (Königsplatz).
 269. Postamt 268 (Königsplatz).
 270. Postamt 269 (Königsplatz).
 271. Postamt 270 (Königsplatz).
 272. Postamt 271 (Königsplatz).
 273. Postamt 272 (Königsplatz).
 274. Postamt 273 (Königsplatz).
 275. Postamt 274 (Königsplatz).
 276. Postamt 275 (Königsplatz).
 277. Postamt 276 (Königsplatz).
 278. Postamt 277 (Königsplatz).
 279. Postamt 278 (Königsplatz).
 280. Postamt 279 (Königsplatz).
 281. Postamt 280 (Königsplatz).
 282. Postamt 281 (Königsplatz).
 283. Postamt 282 (Königsplatz).
 284. Postamt 283 (Königsplatz).
 285. Postamt 284 (Königsplatz).
 286. Postamt 285 (Königsplatz).
 287. Postamt 286 (Königsplatz).
 288. Postamt 287 (Königsplatz).
 289. Postamt 288 (Königsplatz).
 290. Postamt 289 (Königsplatz).
 291. Postamt 290 (Königsplatz).
 292. Postamt 291 (Königsplatz).
 293. Postamt 292 (Königsplatz).
 294. Postamt 293 (Königsplatz).
 295. Postamt 294 (Königsplatz).
 296. Postamt 295 (Königsplatz).
 297. Postamt 296 (Königsplatz).
 298. Postamt 297 (Königsplatz).
 299. Postamt 298 (Königsplatz).
 300. Postamt 299 (Königsplatz).
 301. Postamt 300 (Königsplatz).
 302. Postamt 301 (Königsplatz).
 303. Postamt 302 (Königsplatz).
 304. Postamt 303 (Königsplatz).
 305. Postamt 304 (Königsplatz).
 306. Postamt 305 (Königsplatz).
 307. Postamt 306 (Königsplatz).
 308. Postamt 307 (Königsplatz).
 309. Postamt 308 (Königsplatz).
 310. Postamt 309 (Königsplatz).
 311. Postamt 310 (Königsplatz).
 312. Postamt 311 (Königsplatz).
 313. Postamt 312 (Königsplatz).
 314. Postamt 313 (Königsplatz).
 315. Postamt 314 (Königsplatz).
 316. Postamt 315 (Königsplatz).
 317. Postamt 316 (Königsplatz).
 318. Postamt 317 (Königsplatz).
 319. Postamt 318 (Königsplatz).
 320. Postamt 319 (Königsplatz).
 321. Postamt 320 (Königsplatz).
 322. Postamt 321 (Königsplatz).
 323. Postamt 322 (Königsplatz).
 324. Postamt 323 (Königsplatz).
 325. Postamt 324 (Königsplatz).
 326. Postamt 325 (Königsplatz).
 327. Postamt 326 (Königsplatz).
 328. Postamt 327 (Königsplatz).
 329. Postamt 328 (Königsplatz).
 330. Postamt 329 (Königsplatz).
 331. Postamt 330 (Königsplatz).
 332. Postamt 331 (Königsplatz).
 333. Postamt 332 (Königsplatz).
 334. Postamt 333 (Königsplatz).
 335. Postamt 334 (Königsplatz).
 336. Postamt 335 (Königsplatz).
 337. Postamt 336 (Königsplatz).
 338. Postamt 337 (Königsplatz).
 339. Postamt 338 (Königsplatz).
 340. Postamt 339 (Königsplatz).
 341. Postamt 340 (Königsplatz).
 342. Postamt 341 (Königsplatz).
 343. Postamt 342 (Königsplatz).
 344. Postamt 343 (Königsplatz).
 345. Postamt 344 (Königsplatz).
 346. Postamt 345 (Königsplatz).
 347. Postamt 346 (Königsplatz).
 348. Postamt 347 (Königsplatz).
 349. Postamt 348 (Königsplatz).
 350. Postamt 349 (Königsplatz).
 351. Postamt 350 (Königsplatz).
 352. Postamt 351 (Königsplatz).
 353. Postamt 352 (Königsplatz).
 354. Postamt 353 (Königsplatz).
 355. Postamt 354 (Königsplatz).
 356. Postamt 355 (Königsplatz).
 357. Postamt 356 (Königsplatz).
 358. Postamt 357 (Königsplatz).
 359. Postamt 358 (Königsplatz).
 360. Postamt 359 (Königsplatz).
 361. Postamt 360 (Königsplatz).
 362. Postamt 361 (Königsplatz).
 363. Postamt 362 (Königsplatz).
 364. Postamt 363 (Königsplatz).
 365. Postamt 364 (Königsplatz).
 366. Postamt 365 (Königsplatz).
 367. Postamt 366 (Königsplatz).
 368. Postamt 367 (Königsplatz).
 369. Postamt 368 (Königsplatz).
 370. Postamt 369 (Königsplatz).
 371. Postamt 370 (Königsplatz).
 372. Postamt 371 (Königsplatz).
 373. Postamt 372 (Königsplatz).
 374. Postamt 373 (Königsplatz).
 375. Postamt 374 (Königsplatz).
 376. Postamt 375 (Königsplatz).
 377. Postamt 376 (Königsplatz).
 378. Postamt 377 (Königsplatz).
 379. Postamt 378 (Königsplatz).
 380. Postamt 379 (Königsplatz).
 381. Postamt 380 (Königsplatz).
 382. Postamt 381 (Königsplatz).
 383. Postamt 382 (Königsplatz).
 384. Postamt 383 (Königsplatz).
 385. Postamt 384 (Königsplatz).
 386. Postamt 385 (Königsplatz).
 387. Postamt 386 (Königsplatz).
 388. Postamt 387 (Königsplatz).
 389. Postamt 388 (Königsplatz).
 390. Postamt 389 (Königsplatz).
 391. Postamt 390 (Königsplatz).
 392. Postamt 391 (Königsplatz).
 393. Postamt 392 (Königsplatz).
 394. Postamt 393 (Königsplatz).
 395. Postamt 394 (Königsplatz).
 396. Postamt 395 (Königsplatz).
 397. Postamt 396 (Königsplatz).
 398. Postamt 397 (Königsplatz).
 399. Postamt 398 (Königsplatz).
 400. Postamt 399 (Königsplatz).
 401. Postamt 400 (Königsplatz).
 402. Postamt 401 (Königsplatz).
 403. Postamt 402 (Königsplatz).
 404. Postamt 403 (Königsplatz).
 405. Postamt 404 (Königsplatz).
 406. Postamt 405 (Königsplatz).
 407. Postamt 406 (Königsplatz).
 408. Postamt 407 (Königsplatz).
 409. Postamt 408 (Königsplatz).
 410. Postamt 409 (Königsplatz).
 411. Postamt 410 (Königsplatz).
 412. Postamt 411 (Königsplatz).
 413. Postamt 412 (Königsplatz).
 414. Postamt 413 (Königsplatz).
 415. Postamt 414 (Königsplatz).
 416. Postamt 415 (Königsplatz).
 417. Postamt 416 (Königsplatz).
 418. Postamt 417 (Königsplatz).
 419. Postamt 418 (Königsplatz).
 420. Postamt 419 (Königsplatz).
 421. Postamt 420 (Königsplatz).
 422. Postamt 421 (Königsplatz).
 423. Postamt 422 (Königsplatz).
 424. Postamt 423 (Königsplatz).
 425. Postamt 424 (Königsplatz).
 426. Postamt 425 (Königsplatz).
 427. Postamt 426 (Königsplatz).
 428. Postamt 427 (Königsplatz).
 429. Postamt 428 (Königsplatz).
 430. Postamt 429 (Königsplatz).
 431. Postamt 430 (Königsplatz).
 432. Postamt 431 (Königsplatz).
 433. Postamt 432 (Königsplatz).
 434. Postamt 433 (Königsplatz).
 435. Postamt 434 (Königsplatz).
 436. Postamt 435 (Königsplatz).
 437. Postamt 436 (Königsplatz).
 438. Postamt 437 (Königsplatz).
 439. Postamt 438 (Königsplatz).
 440. Postamt 439 (Königsplatz).
 441. Postamt 440 (Königsplatz).
 442. Postamt 441 (Königsplatz).
 443. Postamt 442 (Königsplatz).
 444. Postamt 443 (Königsplatz).
 445. Postamt 444 (Königsplatz).
 446. Postamt 445 (Königsplatz).
 447. Postamt 446 (Königsplatz).
 448. Postamt 447 (Königsplatz).
 449. Postamt 448 (Königsplatz).
 450. Postamt 449 (Königsplatz).
 451. Postamt 450 (Königsplatz).
 452. Postamt 451 (Königsplatz).
 453. Postamt 452 (Königsplatz).
 454. Postamt 453 (Königsplatz).
 455. Postamt 454 (Königsplatz).
 456. Postamt 455 (Königsplatz).
 457. Postamt 456 (Königsplatz).
 458. Postamt 457 (Königsplatz).
 459. Postamt 458 (Königsplatz).
 460. Postamt 459 (Königsplatz).
 461. Postamt 460 (Königsplatz).
 462. Postamt 461 (Königsplatz).
 463. Postamt 462 (Kön

36 Petersstrasse 36.

Sperling & Wendt.

36 Petersstrasse 36.

Eröffnung des **Weihnachts-Ausverkaufs**, in demselben empfehlen wir, außer ganz billigen Kleidern, nachstehende **Partie-Käufe** als speciell vortheilhaft, bei Gebiegenheit der Stoffe.

Ulster Cloth 100 cm breit, das Meter einfarbig, Stoff, reiner Wollstoff mit Gewürz in neuen soliden Webungen. **1.20.**

Germania-Köper 110 cm breit, das Meter einfarbig, Stoff, reiner Wollstoff, sehr fein gewebt in 15 neuen Farben. **1.50**

Cheviot Micado 110 cm breit, das Meter einfarbig, reines Wollstoff, einfarbig und weilt in großen Sortimenten. **1.60**

Eine grosse Partie Reste von 1 bis 10 Meter.

Marcella Nelge 110 cm breit, das Meter elegant, reines Wollstoff, Stoff mit lordigen Köper, herborragend preiswerth. **2.**

Roben knappen Maasses von billigen bis besten Stoffen.

Schwarze Cachemires und Fantasiestoffe noch zu alten billigen Preisen.

Ferner empfehlen wir unsere außergewöhnlich großen Sortimente **Damen-Mäntel** eigener Anfertigung. **Unter Preis die Restbestände von Anfang der Saison in Paletots, Dolmans, sowie Modelle, auch sämtliche Regenmäntel.**

Tricottailen, neue Eingänge. Unterröcke. Morgenröcke. Schürzen.

Am 1. December beginnt der **Weihnachts-Ausverkauf** zurückgesetzter Sachen für Knaben und Mädchen bis 16 Jahren

Knaben-Anzüge, Knaben-Paletots, Knaben-Schlafrocken, ferner Jahr- und Tragekleider, Trage-Mäntel sowie Tricotkleider und einen Posten Kleiderstoffe.

Mädchen-Kleider, Mädchen-Paletots, Mädchen-Regen-Mäntel, ferner Jahr- und Tragekleider, Trage-Mäntel sowie Tricotkleider und einen Posten Kleiderstoffe.

Sämtliche angegebene Sachen werden bedeutend unter Preis verkauft.

C. Sussmann
Leipzig, Grimmaische Straße Nr. 3.

Gebr. Just,
Leipzig,
5 Grimmaische Straße 5, Parterre u. 1. Etage.



Oberhemden
Negligehemden - Damenhemden - Kragen - Manschetten - Tricotagen - Unterzeuge aller Art - nach Maass.

Für Weihnachten bestimmte Aufträge bitten wir uns gefälligst möglichst zeitig zukommen zu lassen.

Gelegenheitskäufe für Weihnachten.

Circa 80 Stück zurückgesetzte **Winter- und Regenmäntel** sonst 20 bis 40 Mk., für 6 bis 10 Mk.

Reinwollne Beiges u. Crepes
105 cm breit, Mk. 1.15 u. Mk. 1.20 per mtr.

Ein Posten Koppes
105 cm breit, fast ganz Wolle, 90 Pf. per mtr.

Reinwollne Damentuche „Cheviots“
großartige Qualitäten, für elegante Straßenkleider, Mk. 1.50 u. 1.60 per mtr.

Große Auswahl für Geschenke passend:

- Ball-Tücher u. Chales.
- Tricot-Tailen.
- Schürzen.
- Seidene Taschentücher.
- Damen-Gravatten.

Carl Tüscher
Grimmaischer Steinweg 2.

Ich empfehle als praktische Weihnachtsgeschenke nur äusserst solide fertige

Wäsche

eigener Fabrik

Tischzeug, Leinen- und Baumwollwaaren:

Taschentücher, Servietten, Tischtücher, Handtücher, Hemdleinene

Oberhemden, Damenwäsche in jeder Art, Kragen, Hemden, Manschetten, Jacken, Beinkleider

Kinderwäsche in allen Grössen, sowie Schürzen, Röcke, Hauben, Corsets, seidene Tücher, Bettdecken und Tischdecken, Gardinen, Gardinen-Stoffe und Spitzen etc. etc.

15 Grimm. Str. 15 **J. G. Eichler** 15 Grimm. Str. 15 (alte No. 30)

Bei sämtlichen Artikeln, selbst den billigsten, garantire ich für deren Güte und Haltbarkeit.

Vom 29. November bis 15. December dauert der **Weihnachts-Ausverkauf** folgender im Preise zurückgesetzter Artikel:

Gardinen in grosser Auswahl in Engl. Tüll, Mull mit Tüll und gest. Tüll in weich und edelm. abgepaßt und vom Stück.

Engl. Tüll- und Filatgipuredecken, Bettdecken, weiß u. farbig.

Feinene, baumwollene, wollene und seid. Spitzen zur Wäsche und Kleiderconfection.

Span. Shwals und Chenille-Tücher, Tricottailen und Corsets, Schürzen für Damen und Kinder, nur eigenes Fabrikat, in größter Façon- u. Muster-Auswahl.

Ich führe hierbei keine Preise an, dagegen sind die reducirten Preise auf dem Etiquet eines jeden Gegenstandes deutlich zu erkennen und außerdem sind die zu Weihnachten besonders begehrten Artikel mit außergewöhnlich billigen Preisen im Laden ausgelegt.

S. Rosenthal
Katharinenstraße 16
Leinen- und Baumwollwaaren-Handlung.

„Für wenig viel“ ist die Lösung unserer Zeit.

Beste Weihnachts- u. Gelegenheitsgeschenke findet man in Maxims kunstgewerblicher Artikel, welches auf das Genaueste mit allen möglichen Neuheiten in Culture-poil, Bronze-Fame, Eisen etc. etc. und ausländischen Majoliken, reiche Spielzeug in Porcellan- und Bleispieltasche-Gegenständen, wie auch Japan- und China-Waaren, Wiener und Offenbacher Lederwaaren, Pariser Bijouterien, Ball- u. Gesellschaftsspielen ausgestattet ist, immer eine Abtheilung für Geschenke, welche nur 3 Mark pro Stück kosten und in welcher sämtliche obige Artikel vertreten sind; er lobt sich für Jeden, welcher sich auf das Vortheilhafteste mit solchen Gelegenheitsgeschenken versehen will, sich zu begeben bei

Eduard Tovar, Petersstraße 36, Passage.

Gardinen, Stores und Vitrages in weiss, crème und bunt empfiehlt in überaus großer Auswahl und soliden Qualitäten billig. **Restbestände** bedeutend herabgesetzt.

Gehehr. 1. **Wilhelm Röper, Gehehr. 1.**

Brühl 65, **E. Th. Opitz, Rauchwaarenhalle,** empfiehlt sein reichhaltiges Lager fertiger Pelzwaaren in großer Auswahl. Pelz-Baretts in 30 verschiedenen modernen Façons.

Als passendes und vorzügliches **Weihnachtsgeschenk** erlaube ich mir mein reichhaltiges Lager in Geschenkwaren-Gegenständen, als: Gaskronen, Ampeln und Tischlampen in culture poil, Tombak, Bronze, Schwarz und Kupfer, sowie Petroleum-Beleuchtungsgegenständen, als: Ampeln, Hänge-, Wand-, Tisch- und Kichenlampen in den neuesten und geschmackvollsten Stücken und zu den billigsten Preisen in empfehlender Erinnerung zu bringen.

Robert Kröber, Poniatowskystr. 6.

Hierzu sieben Beilagen und zwei Extrabeilagen: von Alphonse Heinrich Weber und Grimme & Hempel in Leipzig.

Bur Lage.

Berlin, 26. November. Das Reichstag in der ersten Sitzung einer Session, welcher so bedeutende und folgenschwere Entscheidungen vorbehalten sind, hat sich heute...

Ich habe Ihnen besonders für den Beweis von Vertrauen, den Sie mir hierdurch aus Ihrer großen Güte...

Die Verbreitung des Thomasschiffens.

Wenn man den Rhein auf der jetzt in einem Västmeer schwimmenden Petersstraße kommt, die Richtung nach der Hauptstraße verfolgt, so behält der plötzliche Wechsel...

Societät vor dem Sonntag gekommen, ging der Antrag der städtischen Behörde dahin, den frei werdenden Arbeitsplatz...

Die Kosten, welche mit diesem Durchbauproject des Thomasschiffens der Stadtgemeinde auferlegt werden, werden...

Wenden inzwischen noch weitere Momente eintreten, die eine frühere Verwirklichung erschweren? Soll in Zukunft...

Vermischtes.

Genä, 27. November. In nächster Zeit tritt wieder der Landtag zusammen, um seine Beratungen fortzusetzen...

Apolda, 26. November. In einer der letzten Sitzungen hat der Gemeinderath die Erbauung eines städtischen Schlachthauses beschlossen...

Berichtshalter gefürchtete, daß er die volle Verantwortung für den Inhalt übernehme. Schließlich mußte er sich dazu verstehen...

Die Hühnerhändler, welche der König und die Königin von Mexiko nach Mexiko mit sich genommen haben, sind...

London, 24. November. Die Verlobung der Prinzessin Victoria von Teck mit Lord Bournemouth wird demnächst öffentlich angekündigt werden...

Strasburg, 23. November. (Pöfische Zeitung.) Ein Buchhändler Beaucaut, der früher in Straßburg anständig gewesen...

Petersburg, 22. November. Professor W. Th. Müller, welcher die Spuren des einst in der Tschetschena...

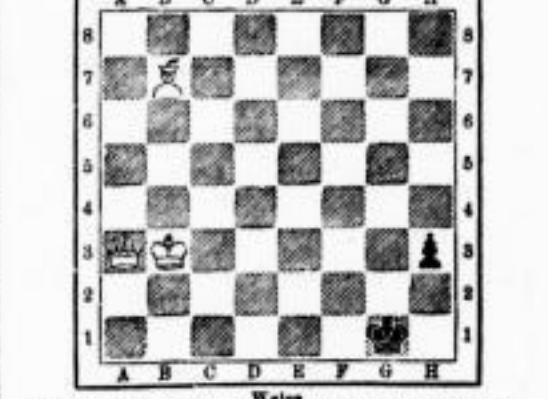
Literatur.

„Industrie-Blätter“. Wochenschrift für gemeinnützige Forschungen und Fortschritte in Gewerbe, Handel und Verkehr...

Karadi-nja. Roman von F. von Gebrüch. Riehm L. H. Braun's Verlag. Ein gut erhaltener und sponant erzählt Roman...

Bei Hermann Baerle in Berlin erschienen zwei gleich angeordnete Minister-Büchlein: Eugen der Gede von B. Braun...

Schach. Nummer Nr. 796. Von Dr. Konrad Bayer in Elmsh. Schwarz.



Welch zieht an und legt in drei Zügen matt (3 + 2 = 5).

- Lösung von Nr. 794. 1. e6-e7. 2. e7-e8. 3. Lc8-e6. 4. ... 5. Lh7-g8. 6. Lg8-e6, e7-e8 D. 7. ... 8. e7-e8 D. 9. Dc8-g8.

Einzelne Lösungen. Nr. 794 wurde gelöst von ...

Schachzeitung „Kugelpunkt“. Herausgegeben von ...

Rösselsprung Nr. 333. (Witzspiel von Felix Laurin in Reutheft.)

A grid-based word search puzzle with letters arranged in a pattern.

(Die Namen der Löser werden veröffentlicht.)

Lösung des Rösselsprungs Nr. 333. Das löbliche Kind hat keine Fehler...

Einzelne Lösungen. Rösselsprung Nr. 331 wurde löst von ...

Lösung des Rösselsprungs Nr. 333. Das löbliche Kind hat keine Fehler, der weisse König hat keine Dame...

Einzelne Lösungen. A. W. in Anger. Dankschreiben.

Auflösung der arithmetischen Aufgabe Nr. 323. Die ersten vier Zahlen der 2. Reihe sind:

- 6, 10, 9, 8; 6, 7, 4, 9; 7, 10, 8, 6; 7, 8, 9, 10.

Aus dem Reichstage.

Zur Militärverfassung wird offiziell gefächelt: Eine Besprechung der Begründung, welche der Militärverfassung beigegeben ist, der Verhältnisse des Krieges nachfolgend...

Aus Oesterreich.

Das leitende Wiener Blatt die „Neue Freie Presse“ widmet der deutschen Thronrede einen höchst bemerkenswerthen Artikel, dem wir die folgenden Ausprägungen entnehmen:

Die Thronrede, mit welcher der deutsche Kaiser sich begrüßt wurde, hat, wie vorzutauschen war, ihren Schwerpunkt in dem Abzuge der deutschen Truppen aus dem Osten...

Das nun aus Oesterreich herüberkommene Blatt der „Neuen Freien Presse“ widmet der deutschen Thronrede einen höchst bemerkenswerthen Artikel, dem wir die folgenden Ausprägungen entnehmen:

Gemeinnützige Gesellschaft.

Leipzig, 27. Novbr. In der gestern stattgefundenen Versammlung der Gemeinnützigen Gesellschaft theilte der Vorsitzende Herr Dr. Gensel nach einigen begründenden Worten mit, daß Herr Gensel Dr. Wackwitz wegen überhäufter Geschäfte aus dem Vorstande ausgeschieden sei...

Der Vorstand behalt den Herrn Landgerichtsdirektor Justizrath von Heil (Wald), Landgerichtsrath Herr Dr. Jäger, Landgerichtsrath Herr Dr. Gensel, Landgerichtsrath Herr Dr. Gensel, Landgerichtsrath Herr Dr. Gensel...

Die Angelegenheit der Vertheilung der gelehrten Berufe liegt einmal in der Vertheilungsgesamtheit, hauptsächlich aber in dem Eintritte nach einer gelehrten Beamtenstellung, ein Streben, das leider in Deutschland weit verbreitet ist...

Königliches Landgericht.

III. Fall. Der Obergerichtspräsident Herr Dr. Gensel hat die Angelegenheit der Vertheilung der gelehrten Berufe in der Vertheilungsgesamtheit, hauptsächlich aber in dem Eintritte nach einer gelehrten Beamtenstellung...

Der Obergerichtspräsident Herr Dr. Gensel hat die Angelegenheit der Vertheilung der gelehrten Berufe in der Vertheilungsgesamtheit, hauptsächlich aber in dem Eintritte nach einer gelehrten Beamtenstellung...

Der Obergerichtspräsident Herr Dr. Gensel hat die Angelegenheit der Vertheilung der gelehrten Berufe in der Vertheilungsgesamtheit, hauptsächlich aber in dem Eintritte nach einer gelehrten Beamtenstellung...

Technisches.

Neue Systeme für elektrische Städtebeleuchtung. Schon seit Jahr und Tag werden einzelne Theile großer Städte von Centralstationen aus elektrisch beleuchtet...

Die Obergerichtspräsident Herr Dr. Gensel hat die Angelegenheit der Vertheilung der gelehrten Berufe in der Vertheilungsgesamtheit, hauptsächlich aber in dem Eintritte nach einer gelehrten Beamtenstellung...

Vertical text on the left margin containing various small advertisements and notices.

Weihnachts-Ausverkauf

von 18. bis 30. November arrangieren wir einen „Billigen Verkauf“ von **Teppichen, Möbelstoffen, Tisch-, Schlaf- und Reisedecken** sowie allen andern Artikeln, indem wir während dieser Zeit auf unsere anerkannt sehr billigen Preise

10% Rabatt

gegen sofortige Barzahlung gewähren. Wir bitten von dieser vorteilhaften Offerte rechtzeitig Gebrauch zu machen und bemerken, dass die in unserem Locale vorhandene „Elektrische Beleuchtung“ es ermöglicht, Einkäufe auch während der Abendstunden zu bewirken.
16 Markt 10. Café National. **Gebr. Türck** 16 Markt 10. Café National.

Wie alljährlich habe ich auch in diesem Jahre einen **Weihnachts-Ausverkauf** eröffnet



und befinden sich in demselben: 1. Solen Winter-Mäntel, Regenmäntel, Kleider, Sammet-Kleider, Knaben-Paletots, Jacken, Tricot-Kleidung, Tricot-Loosen etc. etc.

zu bedeutend herabgesetzten Preisen.
J. Piorkowsky,
Friedrichstraße 1,
vis-à-vis der Strömer-Passage.
Auswahllösungen nach Ausweis bereitwillig.

Geschäftsanzeige.

Einem hochverehrten Publikum und weither Ausdehnung zur ergebenen Anzeige, daß ich seit 8 Jahren bestehende **Möbelhandlung von H. Seiffert,** Thomaagässchen No. 2, unter besten Leitung und auf meine eigene Rechnung weiterführe, und bitte, bei dem Einkauf dieser geliebten Besitztümer zu erhalten.
Karl Grothlein.

Nur noch Fünf Tausend Damen

brauche ich als Käuferinnen zur Veranschaulichung eines Volkes **Tricot-Tailen,** dieselben sind bis zu den elegantesten Gewerkschaften vorzüglich und verkauft ich sehr **spottbillig.** Außerdem neu angekommen **Ein grosser Posten** der elegantesten Kleiderstoffe Meter 1.25 **Etamins** Meter 1.25 regulärer Preis 3.4 50 4. **Damen-Mäntel** die elegantesten Söhnen zu enorm billigen Preisen. **Ein bedeutender Posten Stoffe** zu Regen- und Kinder-Mänteln, regulärer Preis 3.4 25 4 für 1 Mark 15 Pf. **Seidene Bänder** in allen Farben, total billig, aber nur kurzweilig. **Meter 10 Pl. Wollspitzen** Meter 10 Pf. **Buckskins zu Anzügen und Paletot-Stoffe** weit unter regulärem Preise.
Brühl 57 H. Joseph Brühl 57.



Zur begonnenen Saison empfehle ich mein reich und geschmackvoll sortiertes Lager von **Corsetten** in eleganten Dessins zu soliden Preisen. Ich empfehle Corsets in echt Plüsch von 4 A 50 4 bis 7 A an z. c. **Rosa Dancker,** Corsetfabrik, Hainstraße Nr. 14.



Schönste Weihnachtsgeschenke.

Zauber-Apparate,

Vexir-, Jux- und Scherz-Artikel.

Als Weihnachtsgeschenke für Kinder sind dieselben sehr zu empfehlen, da sie nicht nur eine angenehme Unterhaltung bieten, sondern auch zum Nachdenken anregen, sowie Neugierde und Geschicklichkeit erregen.

Zauber-Apparate

haben der allen andern Spielzeuge infolgedessen den Vorrang, als sie das Interesse dauernd fesseln und stets den Reiz der Neuheit behalten.

Zauberer-Kasten

in 5 Größen von 3-20 Mk.

In jedem Kasten befindet sich getrudete genaue Erklärung, wonach selbst kleinere Kinder die Behandlung und Ausführung der Apparate leicht lernen können. Besondere Belehrung ist für Eltern und Väter. Bitte gedulde Versuchen, ich bin von der Reichhaltigkeit meiner Ausstattung zu überzeugen.

Jeder zu jeder gewünschte Apparat wird bereitwillig gezeigt und das Kaufstück zugewandt.

Auerbach's Hof, Gewölbe 22. Max Haack.

Schwenke & Ritter

En gros. Augustusplatz 1, En détail.

empfehlen zur bevorstehenden Weihnachtszeit die größten Lager von:

Kohlenkasten, fl. l. od. m. Besch. pro Stk.	4.50
Ofenschirme fl. l. od. m. Besch. pro Stk.	6.50
Feuergerüstständer, braun, pro Stk.	3.-
Schirmständer, braun, pro Stk.	3.50
Wäsche-Wringmaschinen, Patent, beste Construction mit abnehmbaren Walzen, pro Stk.	15.-
Haus- und Küchenwaagen pro Stk.	4.-
Pat. Reibmaschinen für Rüdenpferd pro Stk.	2.50
Hilfsmittel, Blumenständer, Waschtischnen, Douché-Apparate, Complete Bade-Einrichtungen mit Cylinder-Ofen, Tisch- und Hängelampen in großer Auswahl etc. etc. zu äußerst billigen Preisen.	

Regenschirme.

Fabrikate prämiirt in Wien, Berlin, Philadelphia.

Wasserschirme in halboberer Qualität... der Stück 4, 5, 6 Mk. u. höher. Patentregenschirme in halboberer Qualität... der Stück 7, 8, 9 Mk. u. höher. Regenschirme in edleren Materialien... 2, 3, 4 Mk.

Sämtliche Schirme von gediegener Arbeit in reichster Auswahl bewährten, durchgängigen Regen- und Sonnenschirme werden mit bedeutendem Rabatt verkauft.

Alex Sachs Hofschriftführer
Jäger Hof, der Königin von Preußen, Rathenowerstraße Nr. 6, nahe am Markt.

S. Roeder's Bremer Börsenfeder

in 4 Spitzenbreiten,
ist und bleibt trotz aller sogenannten Neuerungen und Imitationen die anerkannt beste Bureau- und Comptoirfeder.
Jeder Versuch wird diese Empfehlung rechtfertigen. Durch alle Schreibwaren-Handlungen des In- und Auslandes zu beziehen.
Berlin SO., S. Roeder, Engl. Hoflieferant.

Der Rest

aus **Mauch-Waaren-Lagers,** als Preis für Herren und Damen, Waffen, Krüge etc., verkauft **noch billiger als bisher.**
H. Joseph
Brühl 57.

Taen Arr-Iee aus Nanking

Bankstr. 1 Dresden. Berlin: Leipzigerstr. 122.
Empfehle zu Gelegenheits- und Weihnachtsgeschenken **China- u. Japan-Waaren** hee's **neueste Ernte** von 2.50 pro Pfd. an.
Thee-Niederlage Nr. Leipzig:
Reichert & Richter,
Ruhren Nürberger Straße 20. En détail.

LANOLIN-CREME-ERZEUGNISSE

Marke Jünger & Gebhardt, Berlin.

LANOLIN ist, wie wissenschaftlich festgestellt, in Haut und Haaren des Menschen als deren natürlicher, ihnen zartestem vererbter Bestandteil enthalten und wird mit Leichtigkeit von Haut und Haar aufgenommen, um sowohl mehr da, wo die Haut rauh, der Teint schlecht, das Haar lüchlig ist. Die besten Haut- und Haar-Verschönerungsmittel sind daher unsere reinen Lanolin-Cremes.

Lanolin-Creme	Dose A 1.25 u. A 2.-
Lanolin-Pomade	Dose A 1.25 u. A 2.-
Lanolin-Brilliantin	Dose A 1.25 u. A 2.-
Lanolin-Creme-Seife	Stück A - 75
Lanolin-Sublimat-Seife	Stück A - 50
Lanolin-Carbol-Seife	Stück A - 50
Lanolin-Rasch-Seife	Dose A 1.

Preisliste gratis und franco von Jünger & Gebhardt in Berlin N. Zu haben bei **Otto Meissner & Co., W. Kirchbaum, Emil Geering, Oscar Prehn, E. Beharich, Bruno Schulze W., Herm. Luschinsky, S. Betke.**

Kral's echter Karolinenthaler Davids-Thee

bereitet und befreit für Groß- und Feinstverkauf.

Kral's echter Karolinenthaler Davids-Thee wird bei Lungenerkrankungen jeder Art, insbesondere bei chronischen Katarrhen des Luftröhren- und Lungen, schwindelhaftem Husten und alle das einzige Substitut gegen die schmerzhaften Tuberculose mit überaus bestem Erfolge angewendet. Ein Päckchen kostet 40 Pf. Warnung! Dieser sehr billige, angelehnt durch den rühmlichen Absatz, den mein Kral's echter Karolinenthaler Davids-Thee in allen Gegenden findet, versuchen sie, Preisliste in den Vorstädten zu bringen, und um die Täuschung vollkommen zu vermeiden, lassen sie sich derselben Angelegenheit, wie ich sie bei meinem Fabrikat angeführt habe. Da ein jedes solches Fabrikat eine wirkungsvolle Mischung ist, die ganz im Einklang mit der Natur steht, auf jedem Päckchen meine Unterschrift in blauer Farbe auf der Stirnseite anzufinden, wozu die p. l. Convention des echten Davids-Thees stets anzuwenden ist, gleichwohl in falschem, die meine Unterschrift nicht führen, anzuerkennen wollen.

Josef Fürst, Apotheker „Zum weißen Engel“, Emil Geering, Weinstraße 21, und **M. Hötter, Drogerie, Blauer 1. 8.**

Als bewährtes Mittel gegen Husten und Griefkrankheit empfiehlt **Dr. Ackermann's Kräuterzucker** C. H. Kasmadel, Markt 3.

Wahl-Franke

Wahl-Franke Monstreprozess, Danzig
enthaltend 23 verschiedene Gattungen...
Wahl-Franke 23 verschiedene Gattungen...
Oswald Nier's **"Carafon"**
1 Literflasche
C. H. Kasmadel, Markt 3.

Salzgäßchen Nr. 7, 1. Stock und Gewölbe.

Hermit mache ich die Anzeige, daß ich mein Geschäft am 1. December nach **Salzgäßchen Nr. 7, 1. Stock und Gewölbe** verlege, wohin ich in letzterem **Einzel-Verkauf** eröffne. Den von mir bisher gelieferten **Seiden-Band, Tüll und Spitzen** werde ich noch denen verbleibende Kräfte zuliegen. Durch das Verlehen neuer, streng geführter und sehr preiswürdiger Bedienung hoffe ich mir das Vertrauen der mich Verehrten zu erwerben und bitte um gerühmte Berücksichtigung.

Bernhard Strigel,

Salzgäßchen Nr. 7, 1. Stock und Gewölbe.

Echt nützl. Weihnachtsgeschenke eigener Fabrik.

Rasiermesser 1 1/2 bis 6 Mk., incl. Schutz 6 bis 7 1/2 Mk., **Streichriemen** 1 1/2 bis 3 Mk., sowie **Rasier-Etuis mit Streichriemen, Scheren aller Gattungen, Geflügel-Transchir-Schere** 6 Mk., **Transchirbestecke** verschiedener Auswahl 2 1/2 bis 24 Mk. in Ebenholz, **Hirschhorn, Neuhorn, Eisenbein, Tisch- und Dessertmesser** von den billigsten bis zu den feinsten, **Aufernageln u. Aufernagelreißer, Champagnerbrecher** 2 1/2 Mk., **Hafenbrecher** 3 Mk., **Taschenmesser** in allen Preisen, auch **Berg-Taschenmesser, Säheraugenmesser** 1 bis 1 1/2 Mk., **Korkheber** 1 Mk. 25 Pf. bis 3 Mk., **Sardinendosenaufschneider** 1-2 Mk., **Krant- und Brodhobel** zum Stellen 4 Pf. bis 7 1/2 Pf., **Apfelschäler** 4 Pf., **Garten- und Blumenschere**, **Tippen und Oculirmesser, Messerschärfen** 75 Pf. bis 3 Mk., **Nähschrauben, Schere-Etuis, Kupfnagel** 50 Pf. bis 2 Mk. empfiehlt **Moritz Wünsche,** Leipzig, 10 Universitätsstraße 10.

Kunstmühle Lindenau

bringt zum bevorstehenden Weihnachtsfeste ihre beliebten **Stollenmehlen** in vorzüglicher Qualität zu einem Preise in freundliche Erinnerung und hält sich einem geehrten Publikum bestens empfohlen.

Conditorei v. Gustav Rothe

empfehle Pfannkuchen mit ff. Füllungen von bekannter Güte.
Conditorei von Gustav Rothe.

C. G. Gaudig Nachfolger | Neumarkt No. 23 | Chocoladen und empfehlen ihre vorzüglichen | Cacaopulver.

Kohlen für Hausbedarf

liefern in vorzüglicher Qualität billigst
Schultze & Comp.,
 Reichstraße 1 (Zellier's Hof), 1. Etage.
Special-Flaschenbier-Dépôt
 von
Adolf Bühlig & Co.,
 Thomashofstraße Nr. 16,
 empfiehlt
 Köppler Lagerbier 25 Bl. 3 A
 Köppler 20 " 3 A
 Export 15 " 3 A

Sämtliche Flaschen enthalten 1/10 Liter und sind die Bierer von der Brauerei aus
 direct vom Keller abgepackt. Die Füllung der Bierer unmöglich zu machen, ist jede
 Flasche mit Schraubkappe versehen.
 NB. Heilungen Thomashofstraße 16 oder Schumannstr. 5, bei Melnhardt.

Détail-Verkauf der Mühle Gross-Zschocher in Leipzig

Carl Obenaus, H. O. Müller,
 Nürnberger Straße 10, Ranstädter Steinweg 15,
 neben der Vieh-Expedit.
 Wir empfehlen zum bevorstehenden Weihnachtsfeste die anerkannt feinen
 Weibchen gemahlte Mühle, sowie alle nötigen Backwaren in bester Qualität
 und zu billigen Preisen.

J. Capelle,
 Reichenstraße 14 — Lühr's Hof — Nicolaisstraße 21,
 empfiehlt sein assortiertes Lager von in- und ausländischen
Gemüse-, Früchte-, Fleisch- und Fisch-Conserven,
 garantiert beste Qualität, reell gefüllte Dosen, solide Preise.
Specialität: Braunschweiger Gemüse-Conserven,
 als: Spargel, Erbsen, Bohnen, Carotten, Steinpilze, Pickles etc.

Die seit ca. 50 Jahren bestehende, renommirte
Pumpernickel-Fabrik
 seit ca. 25 Jahren mit Dampfbetrieb und eigener Dampfmaschine
 von **Ch. L. Dreinhöfer**

jetzt **Ch. L. Dreinhöfer Nachf.,** Osnabrück,
 empfiehlt ihr Fabrikat:
Prima westfälischen Pumpernickel
 vom feinsten Aroma.
 Preisverhältnisse liegen gratis zur Verfügung.

!! Bekanntmachung !!

Kochten wir wiederholt von zuverlässiger Seite die Mitteilung zu erlangen, daß in
 Leipzig und Umgebung vielfach **Schwedischer Kaffeehandel** zum Verkauf angeboten
 werden, welche nicht von uns, **Abraham** nicht auf Bestellung besorgen worden sind,
 so gebe ich hiermit im Interesse der Käufer das Publicum bekannt, daß außer dem bekannten
 Schwedischen Herrn Linke, „**Schwedische Kaffee**“, noch unter vorgenannter Firmen
 die Namen zum Verkauf bringen. Ein hochwürdiges Publicum bitte ich, beim Kauf, um
 die Zulassungen sich zu überzeugen, sich gegen Fälschungen oder Nachahrer zu
 lassen, denen ich auch, falls in demselben Interesse, gerne unterliegen.
 Leipzig, im November 1886.

Paul Grosskopf, Wurstfabrikant.
 Sühndorf, im Kreis: W. Behrens, Bismarckstraße 1.
 Sühndorf, im Kreis: Jul. Scholz, Sühndorf 9.
 Sühndorf, im Kreis: C. Schübel, Bismarckstraße 20.
 Norddorf, im Kreis: Geschwister Grubel, Bismarckstraße 7.
 Norddorf, im Kreis: Therese Niese, Sühndorf 1, Ecke Sühndorf Straße 7.
 Sühndorf, im Kreis: Otto Kühn, Sühndorf 33.
 NB. Sühndorf, besterherber Sühndorfwaren bieten ein geeignetes Pulver a. O.

Gänseleber in Aspic
 frisch, stets vorräthig, empfiehlt
Bernh. Miesler, born. Aloysia Miesler,
 Marktstraße 21, gegründet 1805.

Milchkurankalt Zeiber Straße Nr. 19.
Trockenfütterung.
 Angenehmer Aufenthalt für Milchtrinker, direct am
 Kuhstall. Ständige thierärztliche Controle. Melkzeit früh
 6-9, Ab. 5-7.
Robert Kratzsch.

Grüne Heringe, Grüne Heringe.
 Morgen Montag, den 29. d., trifft die erste Waggonladung
Grüner Heringe
 für mich ein und ist der Verkaufzeit bis auf Weiteres
25 Stück 30 Pfge.
 Der Verkauf der Heringe findet wie früher
 in der Gule, Brühl Nr. 25, statt.
C. F. A. Kretschmer,
 Gumburger Fischhalle,
 Leipzig, Brühl No. 23.

Braunschweiger Wurst,
 nennt, best. Qualität, empf. zum Frisco-
 versage in Pöschchen für Rife und Pösch-
 wische 70 A
Ute Bräcke, Schächtermüller,
 Braunschweiger, Gule 11.
 Preisverhältnisse liegen gratis zur Verfügung.

P. P.
 Den geehrten Bierliebenden Verehrten empfehle hiermit über anerkannt vorzüglichen Bier, die wir frei Haus nach hier und
 den umliegenden Ortschaften liefern, sind:

- Kulmbacher Exportbier** 15 Flaschen M 3.—
- Münchener Spatenbräu** 15 Flaschen M 3.—
- Erlanger Exportbier** (dunkel) 17 Flaschen M 3.—
- do. Märzenbier (hell) 17 Flaschen M 3.—
- Böhmisch Versandbier** und 20 Flaschen M 3.—
- Lagerbier** (Actien-Brauerei Schloß-Chemnitz) 24 Flaschen M 3.—

Vorstehend bezeichnete Biere geben auch in
Original-Gebinden

in allen Jahrgängen
Brauereizugzug zu Brauereipreisen ab.

- Grätzer Bier** (ganz Flaschenreif) 20 Flaschen M 3.20
- Pale Ale** (Bass & Co., London) 10 Flaschen M 5.50
- Engl. Porter** (Barclay, Perkins & Co., London) 10 Flaschen M 5.—

Für die Herren Restaurateure und Wiederverkäufer Vorzugspreise.
 Gochstedtstraße

Kitzing & Helbig,
 Haupt-Vertrieb des Münchener Spatenbräu von Gabriel Sedlmayr, Vertreter der H. Henninger
 Bierbrauerei in Erlangen, Vertreter der Export-Bier-Brauerei von Ad. Christens in Kulmbach.

C. G. Lehmann

Fernsprechstelle 604. LEIPZIG. Fernsprechstelle 604.

Specialgeschäft für feinste Kaffee-Sorten.

- SPECIALITÄT:
- Gebr. extrafeiner Menado 220 Pf. pr. Pfd.
 - Gebr. Ceylon-Mischungen . . von 160—200 Pf. pr. Pfd.
 - Gebr. Java-Mischungen . . von 120—200 Pf. pr. Pfd.

Détail-Geschäfte:
 Gerberstrasse, | Fleischerplatz, | Johannesplatz,
 nahe der neuen Börse. | nahe dem alten Theater. | im Museum für Völkerkunde.

Engros-Geschäft und Contor:
 Gerberstrasse 14, I.



Versandt nach auswärts von 50 Stück an, in Original-Packern von 500 bis 1000 Stück ab meinen Häusern in Ostende und
 Holland. Ausnahmepreise liefern ich auf Wunsch zu jedem Quantum behsweise gratis. ☎ Telephone 384.

Austern-Handlung

von **Max Keil, Leipzig,**
 32 Grimmaische Strasse, Marktviertel,
 empfiehlt jeden Tag frisch eintraffende:
 Ausgewählte Prima Hell Park-Austern per 100 Stück 17 A
 Lyngford-Austern (ähnlich wie Holsteiner) - 100 - 15 A
 Ostender Austern, voll und schön - 100 - 15 A
 Engl. Natives, fein im Geschmack - 100 - 16 A

Weizen-Mehle!
 Nr. 0 bei 5 Pfd. a 12 A 1/2, Nr. 1 a 2.90,
 Nr. 00 bei 5 Pfd. a 13 A 1/2, Nr. 1 a 3.10,
 Nr. 000 bei 5 Pfd. a 15 A 1/2, Nr. 1 a 3.50,
 aus. Kaiserbrot 1/2, Nr. 1 a 4.—
 bei 5 Pfd. a 25 A
Gen. Zucker a 25 A
 F. A. Schüller, Markt, Str. 33.

Pfannkuchen,
 sowie die, Kaffeebuden und Dessert in
 großer Auswahl empfiehlt
H. Zimmermann, Gochstedt u. G.,
 Petersstr. 23.

**Salzwedeler
 Baumkuchen**
 empfiehlt
Emil Schernikow,
 Salzwedel,
 Hoflieferant Sr. Maj. des Kaisers.
 Beste Qualität aus Vorkommen und
 Prädicat zu stellen.
 Beste Qualität aus Vorkommen und
 Prädicat zu stellen. per 5 Stück
 10 A, 12 A, 15 A, 18 A, 20 A, 25 A,
 30 A, 35 A, 40 A, 45 A, 50 A,
 55 A, 60 A, 65 A, 70 A, 75 A,
 80 A, 85 A, 90 A, 95 A, 100 A,
 105 A, 110 A, 115 A, 120 A,
 125 A, 130 A, 135 A, 140 A,
 145 A, 150 A, 155 A, 160 A,
 165 A, 170 A, 175 A, 180 A,
 185 A, 190 A, 195 A, 200 A,
 205 A, 210 A, 215 A, 220 A,
 225 A, 230 A, 235 A, 240 A,
 245 A, 250 A, 255 A, 260 A,
 265 A, 270 A, 275 A, 280 A,
 285 A, 290 A, 295 A, 300 A,
 305 A, 310 A, 315 A, 320 A,
 325 A, 330 A, 335 A, 340 A,
 345 A, 350 A, 355 A, 360 A,
 365 A, 370 A, 375 A, 380 A,
 385 A, 390 A, 395 A, 400 A,
 405 A, 410 A, 415 A, 420 A,
 425 A, 430 A, 435 A, 440 A,
 445 A, 450 A, 455 A, 460 A,
 465 A, 470 A, 475 A, 480 A,
 485 A, 490 A, 495 A, 500 A,
 505 A, 510 A, 515 A, 520 A,
 525 A, 530 A, 535 A, 540 A,
 545 A, 550 A, 555 A, 560 A,
 565 A, 570 A, 575 A, 580 A,
 585 A, 590 A, 595 A, 600 A,
 605 A, 610 A, 615 A, 620 A,
 625 A, 630 A, 635 A, 640 A,
 645 A, 650 A, 655 A, 660 A,
 665 A, 670 A, 675 A, 680 A,
 685 A, 690 A, 695 A, 700 A,
 705 A, 710 A, 715 A, 720 A,
 725 A, 730 A, 735 A, 740 A,
 745 A, 750 A, 755 A, 760 A,
 765 A, 770 A, 775 A, 780 A,
 785 A, 790 A, 795 A, 800 A,
 805 A, 810 A, 815 A, 820 A,
 825 A, 830 A, 835 A, 840 A,
 845 A, 850 A, 855 A, 860 A,
 865 A, 870 A, 875 A, 880 A,
 885 A, 890 A, 895 A, 900 A,
 905 A, 910 A, 915 A, 920 A,
 925 A, 930 A, 935 A, 940 A,
 945 A, 950 A, 955 A, 960 A,
 965 A, 970 A, 975 A, 980 A,
 985 A, 990 A, 995 A, 1000 A,
 1005 A, 1010 A, 1015 A, 1020 A,
 1025 A, 1030 A, 1035 A, 1040 A,
 1045 A, 1050 A, 1055 A, 1060 A,
 1065 A, 1070 A, 1075 A, 1080 A,
 1085 A, 1090 A, 1095 A, 1100 A,
 1105 A, 1110 A, 1115 A, 1120 A,
 1125 A, 1130 A, 1135 A, 1140 A,
 1145 A, 1150 A, 1155 A, 1160 A,
 1165 A, 1170 A, 1175 A, 1180 A,
 1185 A, 1190 A, 1195 A, 1200 A,
 1205 A, 1210 A, 1215 A, 1220 A,
 1225 A, 1230 A, 1235 A, 1240 A,
 1245 A, 1250 A, 1255 A, 1260 A,
 1265 A, 1270 A, 1275 A, 1280 A,
 1285 A, 1290 A, 1295 A, 1300 A,
 1305 A, 1310 A, 1315 A, 1320 A,
 1325 A, 1330 A, 1335 A, 1340 A,
 1345 A, 1350 A, 1355 A, 1360 A,
 1365 A, 1370 A, 1375 A, 1380 A,
 1385 A, 1390 A, 1395 A, 1400 A,
 1405 A, 1410 A, 1415 A, 1420 A,
 1425 A, 1430 A, 1435 A, 1440 A,
 1445 A, 1450 A, 1455 A, 1460 A,
 1465 A, 1470 A, 1475 A, 1480 A,
 1485 A, 1490 A, 1495 A, 1500 A,
 1505 A, 1510 A, 1515 A, 1520 A,
 1525 A, 1530 A, 1535 A, 1540 A,
 1545 A, 1550 A, 1555 A, 1560 A,
 1565 A, 1570 A, 1575 A, 1580 A,
 1585 A, 1590 A, 1595 A, 1600 A,
 1605 A, 1610 A, 1615 A, 1620 A,
 1625 A, 1630 A, 1635 A, 1640 A,
 1645 A, 1650 A, 1655 A, 1660 A,
 1665 A, 1670 A, 1675 A, 1680 A,
 1685 A, 1690 A, 1695 A, 1700 A,
 1705 A, 1710 A, 1715 A, 1720 A,
 1725 A, 1730 A, 1735 A, 1740 A,
 1745 A, 1750 A, 1755 A, 1760 A,
 1765 A, 1770 A, 1775 A, 1780 A,
 1785 A, 1790 A, 1795 A, 1800 A,
 1805 A, 1810 A, 1815 A, 1820 A,
 1825 A, 1830 A, 1835 A, 1840 A,
 1845 A, 1850 A, 1855 A, 1860 A,
 1865 A, 1870 A, 1875 A, 1880 A,
 1885 A, 1890 A, 1895 A, 1900 A,
 1905 A, 1910 A, 1915 A, 1920 A,
 1925 A, 1930 A, 1935 A, 1940 A,
 1945 A, 1950 A, 1955 A, 1960 A,
 1965 A, 1970 A, 1975 A, 1980 A,
 1985 A, 1990 A, 1995 A, 2000 A,
 2005 A, 2010 A, 2015 A, 2020 A,
 2025 A, 2030 A, 2035 A, 2040 A,
 2045 A, 2050 A, 2055 A, 2060 A,
 2065 A, 2070 A, 2075 A, 2080 A,
 2085 A, 2090 A, 2095 A, 2100 A,
 2105 A, 2110 A, 2115 A, 2120 A,
 2125 A, 2130 A, 2135 A, 2140 A,
 2145 A, 2150 A, 2155 A, 2160 A,
 2165 A, 2170 A, 2175 A, 2180 A,
 2185 A, 2190 A, 2195 A, 2200 A,
 2205 A, 2210 A, 2215 A, 2220 A,
 2225 A, 2230 A, 2235 A, 2240 A,
 2245 A, 2250 A, 2255 A, 2260 A,
 2265 A, 2270 A, 2275 A, 2280 A,
 2285 A, 2290 A, 2295 A, 2300 A,
 2305 A, 2310 A, 2315 A, 2320 A,
 2325 A, 2330 A, 2335 A, 2340 A,
 2345 A, 2350 A, 2355 A, 2360 A,
 2365 A, 2370 A, 2375 A, 2380 A,
 2385 A, 2390 A, 2395 A, 2400 A,
 2405 A, 2410 A, 2415 A, 2420 A,
 2425 A, 2430 A, 2435 A, 2440 A,
 2445 A, 2450 A, 2455 A, 2460 A,
 2465 A, 2470 A, 2475 A, 2480 A,
 2485 A, 2490 A, 2495 A, 2500 A,
 2505 A, 2510 A, 2515 A, 2520 A,
 2525 A, 2530 A, 2535 A, 2540 A,
 2545 A, 2550 A, 2555 A, 2560 A,
 2565 A, 2570 A, 2575 A, 2580 A,
 2585 A, 2590 A, 2595 A, 2600 A,
 2605 A, 2610 A, 2615 A, 2620 A,
 2625 A, 2630 A, 2635 A, 2640 A,
 2645 A, 2650 A, 2655 A, 2660 A,
 2665 A, 2670 A, 2675 A, 2680 A,
 2685 A, 2690 A, 2695 A, 2700 A,
 2705 A, 2710 A, 2715 A, 2720 A,
 2725 A, 2730 A, 2735 A, 2740 A,
 2745 A, 2750 A, 2755 A, 2760 A,
 2765 A, 2770 A, 2775 A, 2780 A,
 2785 A, 2790 A, 2795 A, 2800 A,
 2805 A, 2810 A, 2815 A, 2820 A,
 2825 A, 2830 A, 2835 A, 2840 A,
 2845 A, 2850 A, 2855 A, 2860 A,
 2865 A, 2870 A, 2875 A, 2880 A,
 2885 A, 2890 A, 2895 A, 2900 A,
 2905 A, 2910 A, 2915 A, 2920 A,
 2925 A, 2930 A, 2935 A, 2940 A,
 2945 A, 2950 A, 2955 A, 2960 A,
 2965 A, 2970 A, 2975 A, 2980 A,
 2985 A, 2990 A, 2995 A, 3000 A,
 3005 A, 3010 A, 3015 A, 3020 A,
 3025 A, 3030 A, 3035 A, 3040 A,
 3045 A, 3050 A, 3055 A, 3060 A,
 3065 A, 3070 A, 3075 A, 3080 A,
 3085 A, 3090 A, 3095 A, 3100 A,
 3105 A, 3110 A, 3115 A, 3120 A,
 3125 A, 3130 A, 3135 A, 3140 A,
 3145 A, 3150 A, 3155 A, 3160 A,
 3165 A, 3170 A, 3175 A, 3180 A,
 3185 A, 3190 A, 3195 A, 3200 A,
 3205 A, 3210 A, 3215 A, 3220 A,
 3225 A, 3230 A, 3235 A, 3240 A,
 3245 A, 3250 A, 3255 A, 3260 A,
 3265 A, 3270 A, 3275 A, 3280 A,
 3285 A, 3290 A, 3295 A, 3300 A,
 3305 A, 3310 A, 3315 A, 3320 A,
 3325 A, 3330 A, 3335 A, 3340 A,
 3345 A, 3350 A, 3355 A, 3360 A,
 3365 A, 3370 A, 3375 A, 3380 A,
 3385 A, 3390 A, 3395 A, 3400 A,
 3405 A, 3410 A, 3415 A, 3420 A,
 3425 A, 3430 A, 3435 A, 3440 A,
 3445 A, 3450 A, 3455 A, 3460 A,
 3465 A, 3470 A, 3475 A, 3480 A,
 3485 A, 3490 A, 3495 A, 3500 A,
 3505 A, 3510 A, 3515 A, 3520 A,
 3525 A, 3530 A, 3535 A, 3540 A,
 3545 A, 3550 A, 3555 A, 3560 A,
 3565 A, 3570 A, 3575 A, 3580 A,
 3585 A, 3590 A, 3595 A, 3600 A,
 3605 A, 3610 A, 3615 A, 3620 A,
 3625 A, 3630 A, 3635 A, 3640 A,
 3645 A, 3650 A, 3655 A, 3660 A,
 3665 A, 3670 A, 3675 A, 3680 A,
 3685 A, 3690 A, 3695 A, 3700 A,
 3705 A, 3710 A, 3715 A, 3720 A,
 3725 A, 3730 A, 3735 A, 3740 A,
 3745 A, 3750 A, 3755 A, 3760 A,
 3765 A, 3770 A, 3775 A, 3780 A,
 3785 A, 3790 A, 3795 A, 3800 A,
 3805 A, 3810 A, 3815 A, 3820 A,
 3825 A, 3830 A, 3835 A, 3840 A,
 3845 A, 3850 A, 3855 A, 3860 A,
 3865 A, 3870 A, 3875 A, 3880 A,
 3885 A, 3890 A, 3895 A, 3900 A,
 3905 A, 3910 A, 3915 A, 3920 A,
 3925 A, 3930 A, 3935 A, 3940 A,
 3945 A, 3950 A, 3955 A, 3960 A,
 3965 A, 3970 A, 3975 A, 3980 A,
 3985 A, 3990 A, 3995 A, 4000 A,
 4005 A, 4010 A, 4015 A, 4020 A,
 4025 A, 4030 A, 4035 A, 4040 A,
 4045 A, 4050 A, 4055 A, 4060 A,
 4065 A, 4070 A, 4075 A, 4080 A,
 4085 A, 4090 A, 4095 A, 4100 A,
 4105 A, 4110 A, 4115 A, 4120 A,
 4125 A, 4130 A, 4135 A, 4140 A,
 4145 A, 4150 A, 4155 A, 4160 A,
 4165 A, 4170 A, 4175 A, 4180 A,
 4185 A, 4190 A, 4195 A, 4200 A,
 4205 A, 4210 A, 4215 A, 4220 A,
 4225 A, 4230 A, 4235 A, 4240 A,
 4245 A, 4250 A, 4255 A, 4260 A,
 4265 A, 4270 A, 4275 A, 4280 A,
 4285 A, 4290 A, 4295 A, 4300 A,
 4305 A, 4310 A, 4315 A, 4320 A,
 4325 A, 4330 A, 4335 A, 4340 A,
 4345 A, 4350 A, 4355 A, 4360 A,
 4365 A, 4370 A, 4375 A, 4380 A,
 4385 A, 4390 A, 4395 A, 4400 A,
 4405 A, 4410 A, 4415 A, 4420 A,
 4425 A, 4430 A, 4435 A, 4440 A,
 4445 A, 4450 A, 4455 A, 4460 A,
 4465 A, 4470 A, 4475 A, 4480 A,
 4485 A, 4490 A, 4495 A, 4500 A,
 4505 A, 4510 A, 4515 A, 4520 A,
 4525 A, 4530 A, 4535 A, 4540 A,
 4545 A, 4550 A, 4555 A, 4560 A,
 4565 A, 4570 A, 4575 A, 4580 A,
 4585 A, 4590 A, 4595 A, 4600 A,
 4605 A, 4610 A, 4615 A, 4620 A,
 4625 A, 4630 A, 4635 A, 4640 A,
 4645 A, 4650 A, 4655 A, 4660 A,
 4665 A, 4670 A, 4675 A, 4680 A,
 4685 A, 4690 A, 4695 A, 4700 A,
 4705 A, 4710 A, 4715 A, 4720 A,
 4725 A, 4730 A, 4735 A, 4740 A,
 4745 A, 4750 A, 4755 A, 4760 A,
 4765 A, 4770 A, 4775 A, 4780 A,
 4785 A, 4790 A, 4795 A, 4800 A,
 4805 A, 4810 A, 4815 A, 4820 A,
 4825 A, 4830 A, 4835 A, 4840 A,
 4845 A, 4850 A, 4855 A, 4860 A,
 4865 A, 4870 A, 4875 A, 4880 A,
 4885 A, 4890 A, 4895 A, 4900 A,
 4905 A, 4910 A, 4915 A, 4920 A,
 4925 A, 4930 A, 4935 A, 4940 A,
 4945 A, 4950 A, 4955 A, 4960 A,
 4965 A, 4970 A, 4975 A, 4980 A,
 4985 A, 4990 A, 4995 A, 5000 A,
 5005 A, 5010 A, 5015 A, 5020 A,
 5025 A, 5030 A, 5035 A, 5040 A,
 5045 A, 5050 A, 5055 A, 5060 A,
 5065 A, 5070 A, 5075 A, 5080 A,
 5085 A, 5090 A, 5095 A, 5100 A,
 5105 A, 5110 A, 5115 A, 5120 A,
 5125 A, 5130 A, 5135 A, 5140 A,
 5145 A, 5150 A, 5155 A, 5160 A,
 5165 A, 5170 A, 5175 A, 5180 A,
 5185 A, 5190 A, 5195 A, 5200 A,
 5205 A, 5210 A, 5215 A, 5220 A,
 5225 A, 5230 A, 5235 A, 5240 A,
 5245 A, 5250 A, 5255 A, 5260 A,
 5265 A, 5270 A, 5275 A, 5280 A,
 5285 A, 5290 A, 5295 A, 5300 A,
 530

Sprossen 50 Pf., per Kiste 1 Mr. 25 Pf., Bratheringe russ. Sardinen M. Brockmann, Gerberstraße 1.

Capitalanlage. Heines, durch sich erbautes Haus in guter Lage direkt vom Keller zu verkaufen.

Vorteilhafte Acquisition. Ein in gutem Aufschwung befindliches Fabrikgeschäft in besserer Lage Magdeburgs in Gebäulichkeiten zu verkaufen.

Klempnerei-Verkauf. In Dresden-K. ist eine Klempnerei (mit Laden) veräußerungsfähig mit sämtlichen Werkzeugen sofort zu verkaufen.

Fleischer-Verkauf. Wenn Kaufwillig der Qualitäten bester Fleisch in einer stillen Gegend.

Zu verkaufen. Ein in der Nähe des Hauptbahnhofs ein herrschaftliches Haus mit Garten.

Lindenau. Geborene Kreis-Geselle an der Meißner Straße und dem Leuchtigen Wege.

Leipziger Immobiliengesellschaft. Bonarree, 108. A. u. 1. A. 25 A. Häuser mit Gärten u. Bonarree, gute Kapitalanlage.

Borort. Baupläne, 16.40 in Preis (auch geschätzter Boden), mit vollkommener Ausstattung zu verkaufen.

Ein Hausgrundstück mit Nebengebäude in einem herrschaftlichen Vorort zu verkaufen.

Verkauf oder Tausch. Ein Gut von 200 Morgen guten Felds u. Wiesen.

Einem tüchtigen Restaurateur mit 15,000 A Vermögen in Leipzig gebildet, mit besonderer Hilfe aus der größten Tanz-Etablissement.

Restaurationsgrundstück in der inneren Stadt zu verkaufen.

Grundstücks-Verkauf. Zwei zu einem Hofe gehörige, in der Nähe des Hauptbahnhofs liegende Grundstücke.

Für Tischler ein Haus mit Tischlereiwerkzeugen in besserer Lage einer industriellen Stadt.

Ein schönes Grundstück mit Material-Gehölz zu verkaufen.

Zu verkaufen. Ein in der Nähe des Hauptbahnhofs liegendes Grundstück.

Materialwaaren-Geschäft verbunden mit Klempnerei in Leipzig zu verkaufen.

Klempner-Geschäft. Ein in der Nähe des Hauptbahnhofs liegendes Grundstück.

Zu verkaufen. Ein in der Nähe des Hauptbahnhofs liegendes Grundstück.

Zu verkaufen. Ein in der Nähe des Hauptbahnhofs liegendes Grundstück.

Auf dem den Fleischer'schen Erben gebhörigen Areal an der Bayerischen Straße, Moltkestraße, Eisenstraße, Kronprinzstraße und den dahinter gelegenen Straßen.

Capitalanlage. Heines, durch sich erbautes Haus in guter Lage direkt vom Keller zu verkaufen.

Vorteilhafte Acquisition. Ein in gutem Aufschwung befindliches Fabrikgeschäft in besserer Lage Magdeburgs in Gebäulichkeiten zu verkaufen.

Klempnerei-Verkauf. In Dresden-K. ist eine Klempnerei (mit Laden) veräußerungsfähig mit sämtlichen Werkzeugen sofort zu verkaufen.

Fleischer-Verkauf. Wenn Kaufwillig der Qualitäten bester Fleisch in einer stillen Gegend.

Zu verkaufen. Ein in der Nähe des Hauptbahnhofs ein herrschaftliches Haus mit Garten.

Lindenau. Geborene Kreis-Geselle an der Meißner Straße und dem Leuchtigen Wege.

Leipziger Immobiliengesellschaft. Bonarree, 108. A. u. 1. A. 25 A. Häuser mit Gärten u. Bonarree, gute Kapitalanlage.

Borort. Baupläne, 16.40 in Preis (auch geschätzter Boden), mit vollkommener Ausstattung zu verkaufen.

Ein Hausgrundstück mit Nebengebäude in einem herrschaftlichen Vorort zu verkaufen.

Verkauf oder Tausch. Ein Gut von 200 Morgen guten Felds u. Wiesen.

Einem tüchtigen Restaurateur mit 15,000 A Vermögen in Leipzig gebildet, mit besonderer Hilfe aus der größten Tanz-Etablissement.

Restaurationsgrundstück in der inneren Stadt zu verkaufen.

Grundstücks-Verkauf. Zwei zu einem Hofe gehörige, in der Nähe des Hauptbahnhofs liegende Grundstücke.

Für Tischler ein Haus mit Tischlereiwerkzeugen in besserer Lage einer industriellen Stadt.

Ein schönes Grundstück mit Material-Gehölz zu verkaufen.

Zu verkaufen. Ein in der Nähe des Hauptbahnhofs liegendes Grundstück.

Materialwaaren-Geschäft verbunden mit Klempnerei in Leipzig zu verkaufen.

Klempner-Geschäft. Ein in der Nähe des Hauptbahnhofs liegendes Grundstück.

Zu verkaufen. Ein in der Nähe des Hauptbahnhofs liegendes Grundstück.

Zu verkaufen. Ein in der Nähe des Hauptbahnhofs liegendes Grundstück.

Zu verkaufen. Ein in der Nähe des Hauptbahnhofs liegendes Grundstück.

Der Ausverkauf 8000 Stück Herrenfilzhüte Brühl 5 im Gewölbe. H. Gattel, Brühl 5.

Piano-Magazin R. Bachrodt, Weichstr. 11. Verkauf u. Vermietung von Klavieren u. Pianinos.

Partie-Waare. Ein großer Posten zu verkaufen.

Winter-Überzieher. Ein großer Posten zu verkaufen.

Winter-Überzieher. Ein großer Posten zu verkaufen.

Winter-Überzieher. Ein großer Posten zu verkaufen.

Winter-Überzieher. Ein großer Posten zu verkaufen.

Winter-Überzieher. Ein großer Posten zu verkaufen.

Winter-Überzieher. Ein großer Posten zu verkaufen.

Winter-Überzieher. Ein großer Posten zu verkaufen.

Winter-Überzieher. Ein großer Posten zu verkaufen.

Winter-Überzieher. Ein großer Posten zu verkaufen.

Winter-Überzieher. Ein großer Posten zu verkaufen.

Winter-Überzieher. Ein großer Posten zu verkaufen.

Winter-Überzieher. Ein großer Posten zu verkaufen.

Winter-Überzieher. Ein großer Posten zu verkaufen.

Winter-Überzieher. Ein großer Posten zu verkaufen.

Winter-Überzieher. Ein großer Posten zu verkaufen.

Winter-Überzieher. Ein großer Posten zu verkaufen.

Winter-Überzieher. Ein großer Posten zu verkaufen.

Winter-Überzieher. Ein großer Posten zu verkaufen.

Passende Weihnachts-Geschenke. Das Möbel-Magazin von E. Möbius, Westplatz 33.

Complete Ausstattungen. Das Möbel-Magazin von E. Möbius, Westplatz 33.

Weihnachts-Ausstellung. Das Möbel-Magazin von E. Möbius, Westplatz 33.

Das Möbel-Anstattungs-Magazin. Das Möbel-Magazin von E. Möbius, Westplatz 33.

Das Möbel-Anstattungs-Magazin. Das Möbel-Magazin von E. Möbius, Westplatz 33.

Das Möbel-Anstattungs-Magazin. Das Möbel-Magazin von E. Möbius, Westplatz 33.

Das Möbel-Anstattungs-Magazin. Das Möbel-Magazin von E. Möbius, Westplatz 33.

Das Möbel-Anstattungs-Magazin. Das Möbel-Magazin von E. Möbius, Westplatz 33.

Das Möbel-Anstattungs-Magazin. Das Möbel-Magazin von E. Möbius, Westplatz 33.

Das Möbel-Anstattungs-Magazin. Das Möbel-Magazin von E. Möbius, Westplatz 33.

Das Möbel-Anstattungs-Magazin. Das Möbel-Magazin von E. Möbius, Westplatz 33.

Das Möbel-Anstattungs-Magazin. Das Möbel-Magazin von E. Möbius, Westplatz 33.

Das Möbel-Anstattungs-Magazin. Das Möbel-Magazin von E. Möbius, Westplatz 33.

Das Möbel-Anstattungs-Magazin. Das Möbel-Magazin von E. Möbius, Westplatz 33.

Das Möbel-Anstattungs-Magazin. Das Möbel-Magazin von E. Möbius, Westplatz 33.

Das Möbel-Anstattungs-Magazin. Das Möbel-Magazin von E. Möbius, Westplatz 33.

Das Möbel-Anstattungs-Magazin. Das Möbel-Magazin von E. Möbius, Westplatz 33.

Das Möbel-Anstattungs-Magazin. Das Möbel-Magazin von E. Möbius, Westplatz 33.

Das Möbel-Anstattungs-Magazin. Das Möbel-Magazin von E. Möbius, Westplatz 33.

Das Möbel-Anstattungs-Magazin. Das Möbel-Magazin von E. Möbius, Westplatz 33.

Das Möbel-Anstattungs-Magazin. Das Möbel-Magazin von E. Möbius, Westplatz 33.

Das Möbel-Anstattungs-Magazin. Das Möbel-Magazin von E. Möbius, Westplatz 33.

Das Möbel-Anstattungs-Magazin. Das Möbel-Magazin von E. Möbius, Westplatz 33.

Geschäfts-Verkauf, 21-P. ...

Günstige Gelegenheit.

Wahlman ...

Dorotheenstr. 11, p.

1. 1. ...

Sophagestelle.

1. 1. ...

Futtermittel.

1. 1. ...

Engl. Fuchshute.

1. 1. ...

Kranke'sche Kniehebelpresse.

1. 1. ...

Dampfkeffel.

1. 1. ...

Gelegenheitskauf!

1. 1. ...

3 Krystall-Kronleuchter.

1. 1. ...

Dampfkessel-Verkauf.

Ein ...



50 Stück I. Qualität Dänen und Ardenner Spannpferden.

1. 1. ...

1. 1. ...

Siegfried Henschel.

1. 1. ...

Futtermittel.

1. 1. ...

Engl. Fuchshute.

1. 1. ...

Kranke'sche Kniehebelpresse.

1. 1. ...

Dampfkeffel.

1. 1. ...

Gelegenheitskauf!

1. 1. ...

3 Krystall-Kronleuchter.

1. 1. ...

Zu kaufen gesucht.

1. 1. ...

Hauskaufesuch.

1. 1. ...

Haus-Ankauf.

1. 1. ...

Hauskaufesuch.

1. 1. ...

Haus-Ankauf.

1. 1. ...

Hauskaufesuch.

1. 1. ...

Haus-Ankauf.

1. 1. ...

Hauskaufesuch.

1. 1. ...

Haus-Ankauf.

1. 1. ...

Hauskaufesuch.

1. 1. ...

Haus-Ankauf.

1. 1. ...

Hauskaufesuch.

1. 1. ...

Haus-Ankauf.

1. 1. ...

Hauskaufesuch.

1. 1. ...

Haus-Ankauf.

1. 1. ...

Hauskaufesuch.

1. 1. ...

Haus-Ankauf.

1. 1. ...

Hauskaufesuch.

1. 1. ...

Haus-Ankauf.

1. 1. ...

Hauskaufesuch.

1. 1. ...

Haus-Ankauf.

1. 1. ...

Hauskaufesuch.

1. 1. ...

Haus-Ankauf.

1. 1. ...

Hauskaufesuch.

1. 1. ...

5000 Mark.

1. 1. ...

Überzeugung macht Wahr.

1. 1. ...

Geir.

1. 1. ...

Möbel.

1. 1. ...

Erbschaft.

1. 1. ...

Möbel.

1. 1. ...

Erbschaft.

1. 1. ...

Möbel.

1. 1. ...

Erbschaft.

1. 1. ...

Möbel.

1. 1. ...

Erbschaft.

1. 1. ...

Möbel.

1. 1. ...

Erbschaft.

1. 1. ...

Möbel.

1. 1. ...

Erbschaft.

1. 1. ...

Möbel.

1. 1. ...

Erbschaft.

1. 1. ...

Möbel.

1. 1. ...

Erbschaft.

1. 1. ...

Möbel.

1. 1. ...

Erbschaft.

1. 1. ...

Möbel.

1. 1. ...

Erbschaft.

1. 1. ...

Möbel.

1. 1. ...

Erbschaft.

1. 1. ...

Möbel.

1. 1. ...

Erbschaft.

1. 1. ...

Möbel.

1. 1. ...

Erbschaft.

1. 1. ...

Möbel.

1. 1. ...

Erbschaft.

1. 1. ...

Möbel.

1. 1. ...

Erbschaft.

1. 1. ...

Möbel.

1. 1. ...

Erbschaft.

1. 1. ...

Möbel.

1. 1. ...

Erbschaft.

1. 1. ...

Möbel.

1. 1. ...

Erbschaft.

1. 1. ...

Möbel.

1. 1. ...

Erbschaft.

1. 1. ...

Möbel.

1. 1. ...

Erbschaft.

1. 1. ...

Möbel.

1. 1. ...

Capitalisten.

1. 1. ...

Bank- und Cassengelder.

1. 1. ...

4% Bank-, Cassen- und Sättlungsgelder.

1. 1. ...

Baufelder.

1. 1. ...

Hypothekengelder.

1. 1. ...

12,000 M.

1. 1. ...

40,000 A.

1. 1. ...

200,000 A.

1. 1. ...

60,000 A.

1. 1. ...

3000-10000 A.

1. 1. ...

18,000 Mark.

1. 1. ...

Geld.

1. 1. ...

Geld.

1. 1. ...

Heiraths-Gesuch.

1. 1. ...

Heiraths-Gesuch.

1. 1. ...

Heiraths-Gesuch.

1. 1. ...

Heiraths-Gesuch.

1. 1. ...

Heiraths-Gesuch.

1. 1. ...

Heiraths-Gesuch.

1. 1. ...

Heiraths-Gesuch.

1. 1. ...

Heiraths-Gesuch.

1. 1. ...

Heiraths-Gesuch.

1. 1. ...

Heiraths-Gesuch.

1. 1. ...

Heiraths-Gesuch.

1. 1. ...

Heiraths-Gesuch.

1. 1. ...

Heiraths-Gesuch.

1. 1. ...

Heiraths-Gesuch.

1. 1. ...

Heiraths-Gesuch.

1. 1. ...

Heiraths-Gesuch.

1. 1. ...

Heiraths-Gesuch.

1. 1. ...

Heiraths-Gesuch.

1. 1. ...

Heiraths-Gesuch.

1. 1. ...

Heiraths-Gesuch.

1. 1. ...

Heiraths-Gesuch.

1. 1. ...

Heiraths-Gesuch.

1. 1. ...

Heiraths-Gesuch.

1. 1. ...

Heiraths-Gesuch.

1. 1. ...

Heiraths-Gesuch.

1. 1. ...

Heiraths-Gesuch.

1. 1. ...

Heiraths-Gesuch.

1. 1. ...

Heiraths-Gesuch.

1. 1. ...

Heiraths-Gesuch.

1. 1. ...

Kauf, event. B. ...

1. 1. ...

Detail-Geschäft.

1. 1. ...

Fuhrwerks-Geschäft.

1. 1. ...

Kauf, event. B. ...

1. 1. ...

Detail-Geschäft.

1. 1. ...

Fuhrwerks-Geschäft.

1. 1. ...

Kauf, event. B. ...

1. 1. ...

Detail-Geschäft.

1. 1. ...

Fuhrwerks-Geschäft.

1. 1. ...

Kauf, event. B. ...

1. 1. ...

Detail-Geschäft.

1. 1. ...

Fuhrwerks-Geschäft.

1. 1. ...

Kauf, event. B. ...

1. 1. ...

Detail-Geschäft.

1. 1. ...

Fuhrwerks-Geschäft.

1. 1. ...

Kauf, event. B. ...

1. 1. ...

Detail-Geschäft.

1. 1. ...

Fuhrwerks-Geschäft.

1. 1. ...

Kauf, event. B. ...

1. 1. ...

225,000 Mark.

1. 1. ...

36,000-37,000 Mark.

1. 1. ...

15,000 Mark.

Ein wenig künftiger, aber in guter Gedung...

Ein junger Mann, 24 J. alt, deutsch, intelligent...

Ein junger Mann, 24 J. alt, deutsch, intelligent...

Ein junger Mann, 24 J. alt, deutsch, intelligent...

Ein junger Mann, 24 J. alt, deutsch, intelligent...

Ein junger Mann, 24 J. alt, deutsch, intelligent...

Ein junger Mann, 24 J. alt, deutsch, intelligent...

Ein junger Mann, 24 J. alt, deutsch, intelligent...

Ein junger Mann, 24 J. alt, deutsch, intelligent...

Ein junger Mann, 24 J. alt, deutsch, intelligent...

Ein junger Mann, 24 J. alt, deutsch, intelligent...

Ein junger Mann, 24 J. alt, deutsch, intelligent...

Ein junger Mann, 24 J. alt, deutsch, intelligent...

Ein junger Mann, 24 J. alt, deutsch, intelligent...

Ein junger Mann, 24 J. alt, deutsch, intelligent...

Ein junger Mann, 24 J. alt, deutsch, intelligent...

Ein junger Mann, 24 J. alt, deutsch, intelligent...

Ein junger Mann, 24 J. alt, deutsch, intelligent...

Ein junger Mann, 24 J. alt, deutsch, intelligent...

Ein junger Mann, 24 J. alt, deutsch, intelligent...

Ein junger Mann, 24 J. alt, deutsch, intelligent...

Ein junger Mann, 24 J. alt, deutsch, intelligent...

Ein junger Mann, 24 J. alt, deutsch, intelligent...

Ein junger Mann, 24 J. alt, deutsch, intelligent...

Ein junger Mann, 24 J. alt, deutsch, intelligent...

Stellenvermittlung des Kaufmanns Hilfsvereins zu Berlin.

Vermittele feste Stellen in 1885: 733, Octbr. 1886: 124.

Lebensversicherungs-Inspectors für das Kaiserreich...

Vertretung für ein leistungsfähiges Fabrikgeschäft...

Einem jungen Manne für ein Geschäft...

Agent der Kleiderhoffabrik für ein Geschäft...

Warenfabriken Reisender für ein Geschäft...

Schafffabrik - Schuhmacherartikel für ein Geschäft...

Reisender für ein Geschäft...

Correspondent für ein Geschäft...

Comptoirist für ein Geschäft...

Rür die Muster-Abtheilung einer hiesigen größeren Mützenfabrik...

Junger freundlicher Verkäufer für ein Geschäft...

Ein Agent wird gesucht für ein Geschäft...

Ein Agent wird gesucht für ein Geschäft...

Ein Agent wird gesucht für ein Geschäft...

Ein Agent wird gesucht für ein Geschäft...

Ein Agent wird gesucht für ein Geschäft...

Ein Agent wird gesucht für ein Geschäft...

Ein Agent wird gesucht für ein Geschäft...

Ein Agent wird gesucht für ein Geschäft...

Ein Agent wird gesucht für ein Geschäft...

Ein Agent wird gesucht für ein Geschäft...

Ein Agent wird gesucht für ein Geschäft...

Ein Agent wird gesucht für ein Geschäft...

Gesucht für ein gutes Berliner Geschäft ein gut eingeführter Annoncen-Acquisiteur in Leipzig.

Ein der leistungsfähigsten Fabrik-Geschäften, suchend Detailgeschäfte, welche ihre Arbeit in commissionsweisen Vertrieb nehmen.

Malzverkäufer gesucht! Wächter & Wambler, Malzfabrik bei Wien, größte Export-Malzfabrik...

Einen tücht. Böttchergesellen, für ein Geschäft...

Oberkellner gesucht, für ein Geschäft...

Einem jungen Manne für ein Geschäft...

Rehring für ein Geschäft...

Lehrlingsgesuch für ein Geschäft...

Ein Markthelfer für ein Geschäft...

Ein Kutscher für ein Geschäft...

Ein Laufbursche für ein Geschäft...

Ein Laufbursche für ein Geschäft...

Ein Laufbursche für ein Geschäft...

Ein Laufbursche für ein Geschäft...

Ein Laufbursche für ein Geschäft...

Ein Laufbursche für ein Geschäft...

Ein Laufbursche für ein Geschäft...

Ein Laufbursche für ein Geschäft...

Ein Laufbursche für ein Geschäft...

Ein Laufbursche für ein Geschäft...

Ein Laufbursche für ein Geschäft...

Ein Laufbursche für ein Geschäft...

Ein Laufbursche für ein Geschäft...

Ein Laufbursche für ein Geschäft...

Ein Laufbursche für ein Geschäft...

Eine Kindergärtnerin, für ein Geschäft...

Sofort wird gesucht eine gesunde gut sitzende Dame...

Ammen für mehrere hohe Herrsch. für ein Geschäft...

Stellungsgehe für ein Geschäft...

Agenturen für ein Geschäft...

Wiener Agent, für ein Geschäft...

Ein j. Reisender für ein Geschäft...

Weißwaren für ein Geschäft...

Punctirerin für ein Geschäft...

Anlegerin für ein Geschäft...

Bestirren und Falzieren für ein Geschäft...

Ein Agent wird gesucht für ein Geschäft...

Ein Agent wird gesucht für ein Geschäft...

Ein Agent wird gesucht für ein Geschäft...

Ein Agent wird gesucht für ein Geschäft...

Ein Agent wird gesucht für ein Geschäft...

Ein Agent wird gesucht für ein Geschäft...

Ein Agent wird gesucht für ein Geschäft...

Ein Agent wird gesucht für ein Geschäft...

Ein Agent wird gesucht für ein Geschäft...

Ein Agent wird gesucht für ein Geschäft...

Ein Agent wird gesucht für ein Geschäft...

Ein Agent wird gesucht für ein Geschäft...

Ein Agent wird gesucht für ein Geschäft...

Ein Agent wird gesucht für ein Geschäft...

Ein Agent wird gesucht für ein Geschäft...

Ein Agent wird gesucht für ein Geschäft...

Ein Agent wird gesucht für ein Geschäft...

Ein Agent wird gesucht für ein Geschäft...

Ein Agent wird gesucht für ein Geschäft...

Ein Agent wird gesucht für ein Geschäft...

Ein Agent wird gesucht für ein Geschäft...

Ein Agent wird gesucht für ein Geschäft...

Ein Agent wird gesucht für ein Geschäft...

Ein Agent wird gesucht für ein Geschäft...

Ein Agent wird gesucht für ein Geschäft...

Ein Agent wird gesucht für ein Geschäft...

Ein Agent wird gesucht für ein Geschäft...

Ein Agent wird gesucht für ein Geschäft...

Ein Agent wird gesucht für ein Geschäft...

Ein Agent wird gesucht für ein Geschäft...

Ein Agent wird gesucht für ein Geschäft...

Ein Agent wird gesucht für ein Geschäft...

Ein Agent wird gesucht für ein Geschäft...

Ein Agent wird gesucht für ein Geschäft...

Ein Agent wird gesucht für ein Geschäft...

Ein Agent wird gesucht für ein Geschäft...

Ein Agent wird gesucht für ein Geschäft...

Ein Agent wird gesucht für ein Geschäft...

Ein Agent wird gesucht für ein Geschäft...

Stelle-Gesuch.

Ein erfahrener junger Mann mit guter Schulbildung...

Ein junger Mann,

19 Jahre alt, Schulbildung, gegenwärtig in...

Stelle-Gesuch.

Ein erfahrener Kaufmann, verheiratet, sucht...

Ein im Papier, Buchhandel und Buchdruckerei-fache

erfahrene tüchtiger und gebildeter Mann...

Werthe Briefen beliebe man unter 9. 4887...

Ein junger Buchhändler

in guter Schulbildung u. Sprachkenntnissen...

Volontair oder Lehrling

in einem Bank- oder anderen Geschäft gesucht...

Bildhauer,

tüchtiger Bildhauermeister, sucht hier oder...

Ein junger, tüchtiger Mann, 16 J. alt...

Ein Buchhändler, qualifizierter Mann...

Ein junger, tüchtiger Mann, 16 J. alt...

Ein junger, tüchtiger Mann, 16 J. alt...

Ein junger, tüchtiger Mann, 16 J. alt...

Ein junger, tüchtiger Mann, 16 J. alt...

Ein junger, tüchtiger Mann, 16 J. alt...

Stelle gesucht

Für eine junge gebildete, unabhangige...

Kindergartnerin

Sucht Stellung in Familie, wozu kein...

Ein j. Madchen, in angere Zeit im...

Ein j. geb. Madch. 1. St. als Verhalterin...

Modistin.

Ein junges Madchen sucht zum 1. Januar...

Ein j. geb. Madch. 1. St. als Verhalterin...

Eine Dame

Sucht als Hausfrau oder als Verhalterin...

Ein gebildetes Madchen sucht Stellung...

Ein gebildetes Madchen sucht Stellung...

Ein gebildetes Madchen sucht Stellung...

Ein gebildetes Madchen sucht Stellung...

Ein gebildetes Madchen sucht Stellung...

Ein gebildetes Madchen sucht Stellung...

Ein gebildetes Madchen sucht Stellung...

Ein gebildetes Madchen sucht Stellung...

Ein gebildetes Madchen sucht Stellung...

Ein gebildetes Madchen sucht Stellung...

Ein gebildetes Madchen sucht Stellung...

Ein gebildetes Madchen sucht Stellung...

Ein gebildetes Madchen sucht Stellung...

Ein gebildetes Madchen sucht Stellung...

Ein gebildetes Madchen sucht Stellung...

Ein gebildetes Madchen sucht Stellung...

Ein gebildetes Madchen sucht Stellung...

Fur ca. 500 Mark

Sucht in der Nahe des Reichthums...

Ein Grundstuck Wohnung von 3-4...

Ein Herr wunscht in seiner Familie...

Ein Herr sucht zum 1. Jan. ein...

Ein Herr sucht zum 1. Jan. ein...

Ein Herr sucht zum 1. Jan. ein...

Ein Herr sucht zum 1. Jan. ein...

Ein Herr sucht zum 1. Jan. ein...

Ein Herr sucht zum 1. Jan. ein...

Ein Herr sucht zum 1. Jan. ein...

Ein Herr sucht zum 1. Jan. ein...

Ein Herr sucht zum 1. Jan. ein...

Ein Herr sucht zum 1. Jan. ein...

Ein Herr sucht zum 1. Jan. ein...

Ein Herr sucht zum 1. Jan. ein...

Ein Herr sucht zum 1. Jan. ein...

Ein Herr sucht zum 1. Jan. ein...

Ein Herr sucht zum 1. Jan. ein...

Ein Herr sucht zum 1. Jan. ein...

Ein Herr sucht zum 1. Jan. ein...

Ein Herr sucht zum 1. Jan. ein...

Ein Herr sucht zum 1. Jan. ein...

Ein Herr sucht zum 1. Jan. ein...

Ein Herr sucht zum 1. Jan. ein...

Ein Herr sucht zum 1. Jan. ein...

Ein Herr sucht zum 1. Jan. ein...

Ein Herr sucht zum 1. Jan. ein...

Ein Herr sucht zum 1. Jan. ein...

Ein Herr sucht zum 1. Jan. ein...

In dem Hause Nr. 29 am Bruhl...

Verkaufsladen

Zu vermieten

Grimmaische Strae Nr. 1

Neumarkt

Paul Schneider, Tapez. und Decorateur.

Plagwitz

In dem Grundstucke Querstrasse 26/28

Villa

Eine herrschaftliche Villa-Wohnung

Ecke Flogplaz, Dufourstrasse Nr. 2,

Ecke der Plagwitzer und Sillerstrasse

Diel Etage der Villa Kaiser Wilhelmstr. 16

Grimmaische Steinweg 14

Plagwitzer Strae 14, Sillerstr. 8

Bismarckstrasse 16

Plagwitzer Strae Nr. 9

Plagwitz

Steinstrasse 87

Wald-

Elegante 1. Etage,

Sudstr. 13

Nicolaistrasse 23

Gohlis.

2 Conterrains,

Ein Laden

Ein Laden

Ein Laden

Ein Laden

Wohnung Nr. 12, 1. Etage

Ponlatowskystrasse 1b

Wohn. Gohlis.

Wohn. Gohlis.

Wohn. Gohlis.

Wohn. Gohlis.

Wohn. Gohlis.

Wohn. Gohlis.

Wohn. Gohlis.

Wohn. Gohlis.

Wohn. Gohlis.

Wohn. Gohlis.

Wohn. Gohlis.

Wohn. Gohlis.

Wohn. Gohlis.

Wohn. Gohlis.

Wohn. Gohlis.

Wohn. Gohlis.

Wohn. Gohlis.

Wohn. Gohlis.

Wohn. Gohlis.

Wohn. Gohlis.

Wohn. Gohlis.

Wohn. Gohlis.

Wohn. Gohlis.

Wohn. Gohlis.

Wohn. Gohlis.

Wohn. Gohlis.

Wohn. Gohlis.

Schlosskeller.

(Vergnügungs-Etablissement I. Ranges.)
Heute Sonntag, den 28. November,
Grosses Militair-Concert,
ausgeführt von der Capelle des 184. Infanterie-Regiments
unter persönlicher Leitung des Herrn Musikdirectors Jahrow.
Beginn 7/4 Uhr. Nach dem Concert Ball. Entrée 30 ¢.

Mittwoch, den 1. December,
XI. grosses Winzer-Fest,
verbunden mit Concert- und Ballet-Aufführung. W. Meissner.
Heute Sonntag, den 28. November,

**Einmaliges
Grosses Militair-
Extra-Concert**
ausgeführt von der
Capelle des Magdeburgischen Kürassier-Regiments Nr. 7
aus Gailberstadt
(vormalig bekannt durch die Schlacht von Ward la Boue)
unter persönlicher Leitung des Königl. Musikdirectors
Herrn **W. Grünert.**
Anfang 7/4 Uhr. (In Uniform.) Entrée 50 Pf.

PROGRAMM.
I. Theil.
1) Kürassier-Marsch, componirt von Oberst Major Dohlel der Prinz Schöpnherz'schen
Gardie-Regimenter.
2) Ouverture z. Op. „Die Heilmühle“ von Rejzger.
3) Quartett a. d. Violin „Kriegslied“ von Wagner.
4) Sinfonie z. d. Op. „Der Barbier“ von Rossini.
II. Theil.
5) Auber-Ouverture von Rossini.
6) Vierter Chor und Lied an den Weinbau a. d. Op. „Lustspiele“ von Wagner.
7) Gardias a. d. Op. „Der Geist der Weismühl“ von Strauß.
8) Der Weinbaum, Fantasie für Horn & Oboe, von Rossini.
III. Theil.
9) Ouverture auf Wagner's „Lohengrin“ von Liszt.
10) Polnisches Lied von Chopin.
11) „Holländisches Panoram“, Ballett von Grünert.
12) Schach-Walzer z. d. Op. „Die Jugendjahre“, von Strauß.

Nach dem Concert großer Ball,
ausgeführt von der ganzen Concert-Capelle. F. L. Brandt.

Gosenschlösschen
Entritzsch.
Heute Sonntag von 4 Uhr an **Ballmusik.**
Echt Döllnitz's Gose ganz vorzüglich. J. Jurisch.

Deutsches Haus
Weinhandlung. Große freundliche Localitäten. Wiederbelebung.
Heute Sonntag, den 28. November von Nachmittags 7/4 Uhr an
Concert und Ballmusik.
Dabei exquisite gute Speisen, K. Kaffee, selbstb. Pfannkuchen, Biere mit
Gose hochfein. Aug. Walther.

Gesellschaftshalle
Lindenau-Plagwitz.
Heute Sonntag von 4 Uhr an **Ballmusik**
der Capelle von C. Matthes. A. Hirsch.

Thüringer Hof, Volkmarisdorf,
unmittelbare Nähe der Endstation der Pferdebahn Neudörfel.
Heute zur Eröffnung meines neu restaurirten Ballsaales
Grosses Extra-Concert,
gegeben von der Capelle des 12. Thüringischen Infanterie-Regiments unter Leitung
des Herrn Stadtmusiker W. Stutzer.
Anfang 7/4 Uhr. Entrée 30 Pf. H. Ulrich.

Wahren. Concert und Ball.
Gastele der Wahrenburger Bahn, Ab Döllitz: 6.45, 7.35, 10, 8.50, 6.30, 7.50,
10.45; ab Wahren: 6.15, 7.15, 9.20, 12.25, 4.19, 11.58.
Heute Sonntag, den 28. November.
Mölkau. = Gesellschaftsb. =
Es tabel dazu ergeht ein E. Linke.

Elsterthal Schleussig.
Heute Sonntag von Nachmittags 7/4 Uhr an
Speisen, Getränke und selbstb. Pfannkuchen von berühmter Händl.
Schwartz & C. Jener.

Moritzburg - Gohlis.
Empfehle meine gut gelegenen Localitäten, sowie hoch. Biere u. Kaffee
mit selbstb. Pfannkuchen.
Im oberen Saal Flügelkränzchen.
NB. Am 8. December und hohen Neujahr ist kein Saal noch fest. I. Herrmann.

Oberschenke Gohlis.
empfehle ein köstliches Kaffee mit selbstb. Pfannkuchen, Stollen, Kaiser-
und Biere-Kaffee. Von 4 Uhr an selbstb. Pfannkuchen. F. Lehmann.

Hartmann's Ruhe, Raudnitz,
Landauer Thor. Heute Sonntag, den 28. Nov.
großes gesellschaftliches Schweinausfeiern.
Tschermann's Haus
Nach Speisung, selbstb. Pfannkuchen, Gänse-
u. Hasenbraten mit Weintraut nach J.G. Hoffmann.
Gibt Lagerbier u. Bierbrot
66. 19 ¢, vorzüglich. Weintraut empf. ich mein neu aufgestell. Bildh. zur Veranlassung der 30 ¢.

Restaurant Forkel
Nachfolger Alb. Gaecke.
Heute Sonntag, den 28. Nov.
Ragout an, selbstb. Pfannkuchen, Gänse-
u. Hasenbraten mit Weintraut nach J.G. Hoffmann.
Gibt Lagerbier u. Bierbrot
66. 19 ¢, vorzüglich. Weintraut empf. ich mein neu aufgestell. Bildh. zur Veranlassung der 30 ¢.

Prager's Bierentunnel.
Heute Sonntag, den 28. Nov.
Ragout an, selbstb. Pfannkuchen, Gänse-
u. Hasenbraten mit Weintraut nach J.G. Hoffmann.
Gibt Lagerbier u. Bierbrot
66. 19 ¢, vorzüglich. Weintraut empf. ich mein neu aufgestell. Bildh. zur Veranlassung der 30 ¢.

Schillerschlösschen, Gohlis.

Heute grosses Concert
von der Capelle des Königl. 8. Inf.-Reg. „Prinz Johann Georg“ Nr. 107 und Neuorganisation von Herren I. Ranges.
Auftreten des unübertrefflichen Trompeterleiters Egn. Vally und erstes Teibit der deutschen Niederländerin
Jst. Bernhardt und des phänomenalen Violoncellisten Hr. Hornett. — Anfang 8 Uhr. — Entrée 30 ¢.

Nach dem Concert Ball.
Täglich frische Pfannkuchen. — Große Säule für Nicht-Concertbesucher. Otto Schumann.

Zum Helm

Entritzsch.
Klein-Kirmes.
Von Nachmittags 4 Uhr an
Ball.
Entrée 25 Pf. Stierba.
„Famose Gose.“

Hôtel Stadt Dresden.

Morgen wird Aufsch des **Bockbiers** aus der Brauerei zum Münchener Kind.
NB. Neue prachtvolle Ventilation.

Aux Caves de France.
Weinhandlung. Reichstraße 8. Weinstube.
Angenehmer Aufenthalt für Familien.
Anerk. u. Kuch. Frische franz. Austern Duzd. 1.50. Billige Preise.
Oswald Nier, Hof.,
Rebber: A. Berlin.

Empfehle meine vorzüglichsten und preiswerthen deutschen, spanischen, fran-
zösischen, sowie ungarischen Weinsorten und bemerke gleichzeitig, dass ich die-
selben zu meinen **Weinstube**
zu gleichen Preisen wie im Flaschenverkauf zum Anschauk bringe.

Weinhandlung von A. Bodenstein
Nicolaistraße 6.

Wein-Restaurant

Wendmühlens- 24 von **Otto Maul,** Wendmühlens- 24.
Heute frische Austern à Duzd. 1 Mk. 75 Pf.
Spezialität: **Wermuthwein,** Ausbund in Gärten.

Neu eröffnet! Neu eröffnet!
Café Deutschland
Reichstraße 13, 1. Etage.
Empfehle meine freundl. Localitäten, ff. Münchener aus
der Brauerei Schwabe und das beliebte Lagerbier von
Riebeck & Co. 2 Gesellschaftszimmer sind noch einige
Tage in der Woche frei.
A. Hirschfeld.

Café Reichspost,
Brühl 33, 1.
8 Billards. — 2 gr. Musikwerke.

Neu eröffnet! Neu eröffnet!
Café Sofia,
51 Brühl 51.
Stets gut gepflegte Biere. Vorzügliches Kaffee. Täglich frische Pfannkuchen.
Paul Gräber.

Café Austria. **Café Austria.**
Angenehmer Aufenthalt. 14 Preuberggäßchen 14.

Neu! G. Dietrich's Restaurant Neu!
15 Ritterstraße 15,
empfehle ff. Lager- und Bockbier, sowie delikate Gese; fröhliche, bürgerlichen Mittags-
tisch. à Portion 40 ¢. Brühl u. Abendstamm. 20 ¢. Beste Dampf-Niemer.

Restaurant Thalia
Güterstraße 42.
Angenehme vorzügliche Localitäten. Franz. Bäckerei, Regalbrun. Weinh.
Abendstamm. Solide Preise. Biere von Torber, Riebeck. Tägl. Gese, sowie
ehr Gräber vorzüglich. **H. Rudolph.**

On parle français | Polakski mbr | English spoken
Beste Weisse Leipzigs |  | ff. Bayerisch u. Lager
Typographia | **Brüderstr. 17**
Kaffee u. Bouillon 15 Pf. | Musikal. Unterhaltung
Svenska sprogar man her | Siparla italiano | Dansk taler man her

KAISER BURG.
Zufahrt. 11. vis-à-vis der
2 Regal. 1. Etage. Biergasse.
Abends Stamm, sowie reichhalt. Speisefarte.
C. Fehse.
NB. Reichbier liefert franco Haus.
16 Bischen Münchener Kind für 3 Mark.
16 : Gumbacher Export : 3 :
25 : Berliner Weipier : 3 :
25 : Vereinslagerbier : 3 :

Bühle's Restaurant & Café,
Burgstrasse. 18.
empfehle recht Münchener Pschorrbräu.
Heute Abend Gänsebraten.

„Mönchsbräu“
aus der Gumbacher Brauerei „Mönchsbräu“
geliefert in vorzüglicher Qualität zum Anschlag im Restaurant von
Hugo Kleinpaul,
Liebigstrasse.
à Glas 18 Pfennige.
Reinigt's Depot in Böhmen und Meisen bei
Louis Byhan,
Kurprinzstrasse Nr. 8.

L. Hoffmann's Restaurant,
Jahader: Fröhlich.
Wintergartenstr. vis-à-vis dem Krähnapfah.
Für jede Anstalt zum Stillsetzen ein bestirtes Glas
Bockbier
aus der Brauerei zum Münchener Kind. Tabel Speisefarten, Ragout an, reichhaltige
Mittagsfarte. Abends Pötelung mit Stangenpötel, Karpfen polnisch oder Slav,
Gänse und Gänsebraten.

Plauenscher Hof.
Täglich frische Aufsch des vorzüglichsten Bieres von Niklas-Gelangen
à Glas 30 ¢.
H. Bockbier 1, Nr. 15. Nichtbakter à Bischen 15 ¢.
Speisen und Mittagstisch zu guten Preisen.

Renditz, Grosser Kuchengarten, Grenzstr. 21.
Geduzen der Neuzeit aufgerichtete Localitäten mit köstlichen Eracturen. Bäckerei
u. Regalbrun (Zonensatz nach fest, von Herbst 2. ¢). Bierbrot ganz Riebeck'sches
Lagerbier, vorzügl. Bockbier, sowie Gese u. Gemüthliche Speisen. Stamm: Gänse-
braten. Freitag, den 8. December, Vertonungsmann von 7/4 Uhr an.
Geduzen: Groß. Marie Winkler.

Burgkeller
Ragout an **Burgkeller** Speckkuchen
früh
Abend-Stamm: Mockturtle-Suppe, Wiener Back-
huhn, Friassée von Kalb, Gänse- u. Hasenbraten
mit Weintraut. Biere vorzüglich. **G. Böttger.**

Bayerische Krone,
Jacobstrasse 2, Ecke Rausstädter Steinweg.
Heute früh Ragout an und Speckkuchen.
Abends Modertische, Schinken in Brodteig, Gänse- u. Hasenbraten u. Weintraut
Frühe Sendung ff. Münchener Bürgerbräu.
G. Schube.

Kleine Funkenburg.
Mittagstisch.
gemüthl. Speisefarte zu jeder Tageszeit, vorzügliches Lager- und Bockbier Bier und
bestirtes Töbinger Gese empfiehl.
NB. Morgen Mockturtle-Suppe. **J. C. Winterling.**

Restaurant Langer,
Dorotheenplatz u. Strasse.
Mittagstisch.
Anerkannt vorzügliches Bier und Gese.
Abends: Kehrbraten mit Sahne.

Restaurant Mensel, Colonnadenstr. 13.
Gute Speisefarten, täglich fröhlichen Mittagstisch, früh und Abends Stamm in
reiner Natur. Gute Gese u. Münchener, Rumpsteak à 40 ¢, Gänsebraten,
Böckelkuchen, Bockbier, Gänsebraten in Gese à 30 ¢. Lagerbier (Riebeck & Comp.)
Reinigt's. Töbinger, ff. Gräber, echt 20 ¢. Gese empfiehl. **Julius Mensel.**

H. Mehnert's Restaurant, Querstrasse 1. Offener des Germanischen Zeinwerks. Schmitt Küche. Mittagstisch v. 12-2 Uhr

Goldene Kugel vis-a-vis der neuen Börse. Goldene Kugel. Empfehlung meine freundlichen Bekannten.

Speckkuchen u. Ragout an. Mittags: Gänse- u. Hahnenbraten, Kal in Gelee, per Port. 50 Pf. Fröh und Abends Stamm, A Port. 30 Pf.

Italienischer Garten. Große Localitäten, schöne Glascolonnaden. Heute früh: Speckkuchen und Ragout an, guten Mittagstisch.

Kunze's Garten. Empfehlung heute früh Speckkuchen, sowie eine reichhaltige Frühstücks-, Mittag- und Abend-Speisekarte.

Emilienstr. 50 Reichsadler, Emlenstr. 50 Gut eingeführte Küche. Mittagstisch im Kleinsten nach richtiger Anweisung.

Restaurant Reinhold, Universitätsstraße Nr. 18 empfiehlt frühlichen Mittagstisch von 11-2 Uhr.

Zill's Tunnel. Borzügl. Mittagstisch. Culmbacher Export- und Magwiger Lagerbier.

Bamberger Hof. Mittagstisch: Gänsebraten, Hirschfricandeaux in saurer Sahne.

Cajeri's Restaurant, Lehmann's Garten, empfiehlt heute früh Speckkuchen, sowie reichhaltige Speisekarte.

Panz-Unterrichtslocal v. J. Horsch. Centralstr. 9. Besitzt jedes Jahr Concerten in Musik, Tänzen, Contre und Quadrille.

Europäische Börsenhalle. Heute Ballmusik. Gesellschafts-Halle. Heute große Ballmusik.

Cacao. Cacao mit Schokolade. Cacao mit Schokolade. Cacao mit Schokolade.

L. Tilebein Nachf. Cacao mit Schokolade. Cacao mit Schokolade. Cacao mit Schokolade.

Café Vondran. Kaffeehausstr. 14. 2 Milliarden (neuer) Zucker. Mittagstisch mit Bier 60 Pf.

Café Kamerun. 17 Burgstrasse 17. Schokolade u. erigelt. Kugelmacher Kugelmacher.

Wilhelm Nitzschke. 17 Burgstrasse 17. Schokolade u. erigelt. Kugelmacher Kugelmacher.

Café Römling Nachf. Kaffeehausstr. 14. 2 Milliarden (neuer) Zucker. Mittagstisch mit Bier 60 Pf.

Münchener Bierhalle. Burgstr. 19. Bestes Berliner Weisköln in Leipzig. Privat-Speiseanstalt.

Zur Richtigstellung.

In Nr. 296 des Leipziger Tageblattes vom 23. October 1886 findet sich folgende von der Actien-Gesellschaft für Anilinfabrikation in Berlin und den Farbenfabriken vorm. Friedr. Bayer & Co. in Elberfeld unterzeichnete

Warnung!

Es ist zu unserer Kenntniz gekommen, daß andere deutsche Firmen - ohne Berechtigung hierzu - die und durch die deutschen Reichspatente (solchen Patentnummern 2c) geschützten Verfahren (solgt Angabe der Producte) anzuwenden und die so erzeugten Producte in Deutschland in den Verkehr bringen.

Da allein die unterzeichnete Firma: Leipziger Anilinfabrik Beyer & Kegel am hiesigen Plage als Anilinfabrik domicilirt, so hat dieselbe, insbesondere mit Rücksicht darauf, daß obige Warnung im Leipziger Tageblatt erschienen ist, Veranlassung genommen, die obgedachten Berliner und Elberfelder Firmen wegen ihres Inverates zu interpelliren.

Tarant haben dieselben die ausdrückliche Erklärung abgegeben: daß sie bei Ertrag ihrer „Warnung“ auf die Leipziger Anilinfabrik Beyer & Kegel nicht hätten abzielen wollen, daß sie vielmehr namentlich eine ausländische Firma, welche in Leipzig ein Lager von Anilinfarben hatte und solche Farben unter Verletzung deutscher Patentrechte in Deutschland, speciell in Sachsen, vertrieb, sowie die Leipziger Commissionaire dieser Firma im Auge gehabt hätten.

Die unterzeichnete Firma scheidet sich genöthigt, dies hiermit öffentlich bekannt zu machen, weil aus der Fassung der mehrerwähnten „Warnung“, insofern dieselbe ausdrücklich nur von „anderen deutschen Firmen“ redet, welche das geschützte Verfahren anwenden und die so erzeugten Producte in den Verkehr bringen sollen, nicht entnommen werden kann, daß hierbei „namentlich an eine ausländische Firma“ gedacht worden sei.

Lindenau-Leipzig, 27. November 1886.

Leipziger Anilinfabrik Beyer & Kegel.

Kranken- und Begräbniss-Casse des Verbands Deutscher Handlungs-Gehülfen.

(Eingetragene Gütlichkeit.) Stand am 30. September 1886.

Table with columns: Soll (Debited), Haben (Credits), and various financial entries like Krankengeld, Beiträge, etc.

Zwei Möpfe, Hund und Gänse, vorzügliches Verzehrt abgeben. Gegen jede Verletzung abgesichert.

Für alle Augenkrankheiten! Seit 17 Jahren leide ich am grauen Star.

Wundärztin, H. Heineberg, 3. II. Alle verletzten Kinder kommen am 10. December zur Auction.

Kunst-Verein. Sonntag, den 28. November, Vormittags 11,13 Uhr Vortrag des Herrn Director Prof. Dr. Schroeder.

Bekanntmachung. Nach erfolgter Organisationswahl und Constatirung besteht der Vorstand der Gesellschaft „Erholung“ aus den Herren: Emil Beyer, als 1. Vorsitzender, Julius Zoellner, Dr. phil. Arthur Becker, Etienne Plantier, Paul Schroeder, als Cassirer und Dr. jur. Max Engel, als Secretair.

Gesellschaft „Erholung“. Die Mitglieder der Gesellschaft „Erholung“ werden hierdurch zu einer Dienstag, den 14. December 1886, Abends 7,7 Uhr in Gesellschaftslocal stattfindenden Generalversammlung ergeben eingeladen.

Verein für Volkswohl. VI. Abendunterhaltung Sonntag, den 24. November Abends 8 Uhr im Saale unseres Vereinslocal, Behlstr. Nr. 4, Hof II.

Schreiberverein der Nordvorstadt. Unter 2. Vereinsversammlung findet nächsten Donnerstag, den 2. December, Abends 8 Uhr im Saale des Eldorado statt.

Zöllner-Bund. Morgen Abend 8 Uhr gesetzliche Zusammenkunft im Saale der Centralhalle.

Leipziger Turnverein. (Westvorstadt, Schreiberstraße.) I. Allgemeine Classe: Sonntag, den 28. November, Abends 7,7-9, Uhr (Monat 75 Pf.)

Sächsische Fechtschule, selbständiger Verband Leipzig. Verein zur Unterhaltung Ostdeutscher in Sachsen. Sonntag, den 2. December, im Zool.

Kabatek'scher Zitherverein. Zur Feier des XIV. Stiftungsfestes Dienstag, den 30. November 1886, Abends 8,7 Uhr Concert und Ball in Trietschler's Saal.

Ruderverein „Pfeil“. III. Stiftungsfest Sonntag, den 28. November, im Saale des Johannisthales.

Schlesier-Verein. Mittwoch, den 1. December u. Gesellschafts-Abend im Saale des Eldorado, Anfang 8 Uhr.

der Walther'schen Krankencasse (E. H.) Montag, den 13. December 1886, Abends 8 Uhr, in der Centralhalle.

Arbeitsnachweis f. Tischlergesellen. Der von der Tischler-Junges II. hier errichtete Arbeitsnachweis für Tischlergesellen besteht seit dem 1. December 1886 an Klosterstrasse No. 6, im Restaurant Schulze-Knapka.

Sonnabend, 4. December 1886, im Krystallpalast

zum Besten der Genossenschaft Deutscher Bühnen-Angehöriger Dritter Leipziger Künstler-Herren-Abend

veranstaltet von den vereinigten Mitgliedern des Stadttheaters und Theater-Orchesters. Eintrittskarten à 3 Mark und Marken für reservirte Tischplätze à 25 Pf. sind von Dienstag, den 30. Novbr.

Gohlis. Gemeinderathswahl

Geordneter Haushalt und gerechte Vertheilung der Steuern

Die Heilige Dreieinigkeit des Gemeinderathes bewilligt an Communal-Steuern, entgegen dem Rathe der Gemeinde-Verwaltung

weniger im Jahr 1886 - ca. Mark 12,000.00. im Jahr 1887 - ca. Mark 11,000.00.

Die Heilige Dreieinigkeit, welche für sich selbst sprechen! Herr Brandt und Herr Fischer können in beiden Hälften mit nur wenig anderen Personen nicht für die Vermehrung obiger Beiträge!

Gerechte Vertheilung der Steuern!!!

Ein altes Lied von neuer Melodie!

Hausbesitzer! Dies betrifft Euch in erster Linie, denn laßt Euch lediglich Wohlwächen erklären: Es war einmal ein Kaiser, 2 Millionen Bürger und Kaiser des neuen Steuerregulirung als Gemeinderathswahl zu wählen und nicht weniger als 2 Millionen Bürger und Kaiser des neuen Steuerregulirung als Gemeinderathswahl zu wählen!

ca. Mk. 14,000.00 Grundsteuer jährlich in Zukunft wieder aufheben müssen, denn sofort nach Inkrafttreten des neuen Gemeinderathes wäre der Antrag auf Erhöhung der Gemeindesteuern

auf die alte Höhe geht und bei solcher Zusammenfassung der Gemeinderathes auch sicherlich angenommen werden.

Da kam die Gemeinderathes-Wahl, und die mit allem Hochdruck betriebene Arbeit anderer Bürger, die sich der Situation hochgeleiteter Personen, so sogar der lieben Unterwelt sich bedienten, nur umsonst! Das Resultat dieser Wahl ist bekannt und der erste Theil des heiligen Blutes wurde zu Wasser!

Hausbesitzer! Das meiste Theil dieses heiligen Blutes, die auch in verschiedenen Blasen jurisdizieren, ist nun meinetwegen zu Wasser! Ihr seid morgen darauf, über einen der hervorragenden Gegner der Steuer-Veränderung Herr Richter zu wählen!

Hausbesitzer! Was kann Euch nicht edler betriegen, wenn Ihr es selbst nicht wollt, warum handelt, was es nach dem 18. Artikel des Gesetzes, die so gut für ihre eigenen Interessen beschützt sind, mit anderen Worten: die circa 300 Hausbesitzer hätten die ihnen mit dem neuen Steuerregulirung geordnete Vermehrung von

Lernt von Euren Gegnern! Sollt Ihr lieber Eure Gegner im Hausbesitzer-Verein gelassen? War ist das eine Streitsache in Kraft ist, da es die Bürger und Bürger aus den Hausbesitzer-Verein enthalten, wie nach mir!!!

Haltet fest an der Fahne des Hausbesitzer-Vereins! Es gilt dem Fortbestande der ermäßigten Grundsteuer!

Hausbesitzer! Dies ist und bleibt der Kern der morgenden Wahl! Dies laßt Euch gelogen sein! Wählt einmüthig Mann für Mann die Candidaten des Hausbesitzer-Vereins,

welche sind und bleiben: Herr Kaufmann Joh. C. Richter, Classe A. Rich. Roch, Classe B. Tuchhändler Ferd. Carl, Strumpfweber Anton Dellling.

Einigkeit führt stets zum Siege! Die Wahl findet morgen Montag, den 29. November d. J., unmittelbar nach dem Nachmittage 4 Uhr bis Abende 9 Uhr im Gemeinderathsaal, erste Etage, statt.

Dramatischer Verein „Janus“ Wohlthätigkeits-Vorstellung

Sonntag, den 28. November 1886: im grossen Theatersaal des Krystallpalast (zum Besten der Christbeseerung für Kinder würdiger Armen).

Unter dem Weihnachtsbaum. Gemalt in 1 Act von Robert Jonas. Der Streik der Schmiede. Dramatisches Gedicht von François Coppée. Schwarzer Peter. Schwank in 1 Act von C. A. Görner.

Der gerade Weg der beste. Lustspiel in 1 Act von A. v. Hüttenlocher. Regie: Herr Joseph Tietz, Musik: Capelle des 134. Regiments. Einlass 6 Uhr. Anfang präcis 7 Uhr.

Nach der Vorstellung Hall. (Nächste Vorstellung: Sonntag, den 9. Januar 1887, im Thalia-Theater.) Zu dem in diesem Jahre am 5. und 6. December im kleinen Saal der Buchhändlerbörse stattfindenden Wohlthätigkeits-Bazar

erlaubt sich seine hochverehrten Mitbürger ganz ergebenst einzuladen. Leipzig, November 1886. Der Vorstand des Vincentius-Vereines.

Das grosse Christusbild: Gabriel Max 'Es ist vollbracht!' Geissler & Co.

Loose zu 50 Pfg. zur Verlosung von Canarienvögeln

der diesjährigen grossen Canarien-Ausstellung vom 11. bis 13. December im Eldorado

Warnung!

Verwahrt Euch gegen die falsche Anzeigenschaft der Zeitung...

Joh. Gottl. Hauffmann, Fabrik des Hauffmann'schen Magenbitters.

Gohlis, Gemeinderathswahl. Bei einer geordneten Haushalt, gerechte Vertheilung der Steuern...

Skat. Alle sich für Begründung eines Leipziger Skatclubs interessirende Herren...

Pfeifenclub Knasterkasten. Sonntag, den 28. November, Abends 7 1/2 Uhr, Stiftungsfest im Kaiserhof...

Allgemeine Kranken- und Sterbe-Casse der Metallarbeiter. (eingetragene Stiftung Nr. 29, 216 in Gomburg).

Herzinniger Schatz! So laßt Euch nicht täuschen, wenn Ihr nach der Handlung...

Medizinische Gesellschaft. Dienstag, den 27. November, Abends 6 Uhr Sitzung im Locale der Poliklinik...

Verein für Handelsgeographie. Versammlung am Dienstag, den 30. November, Abends 8 Uhr im kleinen Saal...

Verein für die Geschichte Leipzigs. Mittwoch, den 1. December, Abends 8 Uhr Hauptversammlung...

Berein zur Unterstützung hilfsbedürftiger verheiratheter Wöchnerinnen. Der Vorstand des Vereines...

Kranken-Unterstützungs-Bund der Schneider. Montag, den 29. November, Abends 7 1/2 Uhr, Neustadtstr. 29...

Militair-Verein „Kameradschaft“ Leipzig. Der Vorstand des Vereines...

Militair-Verein 107er. Mittwoch, den 1. December a. c. Monatsversammlung im Vereinslocal...

Für Hundeliebhaber. Vorsichtiger Hundeliebhaber, ganz getraute bräutliche Dogge...

Wähler von Gohlis! Stüchelt das angehende Zwei-Männer-Regiment...

Hyacinthen in Gläsern reich bewässert u. angetrocknet. Nur Prachtforten.

Emil Doss Nachf. Neumarkt 8. Neumarkt 8.

Julius Müller, Gold- u. Silberarbeiter, Corallen und Granatwaren...

Julius Müller, Gold- u. Silberarbeiter, Corallen und Granatwaren...

Julius Müller, Gold- u. Silberarbeiter, Corallen und Granatwaren...

Julius Müller, Gold- u. Silberarbeiter, Corallen und Granatwaren...

Julius Müller, Gold- u. Silberarbeiter, Corallen und Granatwaren...

Julius Müller, Gold- u. Silberarbeiter, Corallen und Granatwaren...

Julius Müller, Gold- u. Silberarbeiter, Corallen und Granatwaren...

Julius Müller, Gold- u. Silberarbeiter, Corallen und Granatwaren...

Julius Müller, Gold- u. Silberarbeiter, Corallen und Granatwaren...

Julius Müller, Gold- u. Silberarbeiter, Corallen und Granatwaren...

Vertical text on the right edge of the page, likely from an adjacent page or a separate column.

Ein grosser Theil meiner

Herbst- u. Winter-Mäntel

ist im Preise zurückgesetzt.

Bedeutende Partien sehr preiswerther **Kleiderstoffe** halte zu

Weihnachts-Geschenken

empfohlen.

Aug. Polich.

Nachtrag Selbes verließ auch am 22. d. M. der Privatmann

Fr. Ed. Heynold,

und fühlte die Angehörigen sich verpflichtet, dem Entschlafenen in Anerkennung der treuen oberirdischen Begleitung und der ihm bewiesenen Sorgsamkeit ein feierliches „Ruhe sanft“ in die Gruft nachzusagen.

H. W. und M. O. und E. F.

Nachruf.

Am 26. d. M. entfiel das Mitglied unserer Directoren

Herr Carl Friedrich Minde.

Derfelde hat das gesamte Ehrenamt unserer Gesellschaft acht Jahre lang mit treuer Hingebung verwaltet. Die vereinigten Mitglieder seiner Gattin und Verwandten führen ihm bei und ein unerschütterliches Andenken.

Leipzig, den 27. November 1886.

Der Vorstand und das Directorium der Lebensversicherungsgesellschaft Atropos.
Friedrich Thierbach,
Kassabauerei.

Für die vielen Beweise herzlicher Theilnahme bei dem Verluste unserer lieben Gatten, Bräutigam und Stiefvater

Johann Gottfried Leonhardt,

insbesondere Herrn Pastor Dr. König für die trefflichen Worte am Grabe sagen hierdurch den aufrichtigen Dank

Leipzig, den 26. November 1886.

die Familien Leonhardt und Samenkörber.

Für die vielen Beweise herzlicher Theilnahme und den so reichen Blumen-Schmuck bei dem Tode meiner lieben Frau

Anna Bauer,

nehme ich die trefflichen Worte des Herrn Dr. Guppe sehr ich hierdurch meinen herzlichsten Dank.

Heinrich Bauer.

W. Höffert,

Königl. Sächs. u. Königl. Preussischer

Hof-Photograph.

Schlossgasse 1 (Petersbrücke.)

Franz Schneider,

Hausbesitzer J. k. k. u. Kaiserin Augusta von Deutschland.

Möbel- und Baufabrik.

Uebernahme ganzer Einrichtungen für Kirchen, Häuser, Villen, Hotels.

Permanente Ausstellung

von completen Zimmer-Ausstattungen.

Leipzig, Weststrasse 49/51.

C. F. Heinze,
Weichstr. 7.



Billigste Bezugsquelle für
Strumpfwaren,
Trieotagen,
Normal-Unterzeuge.

Passende
Weihnachtsgeschenke

Geben gebildete ein Fantouille,
ausser 10 A.
best. Pfeifenspiegel, 12, 15 A.
best. Trancouze, Silberl. Qualit.
ist, 75 und 90 A.

H. Erhardt,

Petersstrasse 37, I. Et.



No. 1. Remontoir-Cylinder,
Weiss-Metallgehäuse (Silverine),
Rückseite glatt polirt, Stahlzylinder,
4 Steine. N. 13.-

Taschen-Uhren.
Reise-Wecker.
Uhrketten.
Berloques.
Medaillons.
Versilberte
Geräthschaften.

Mey & Edlich

Kgl. sächs. Hoflieferanten
Leipzig, Neumarkt 18.
Pflanzlitz, Neumarktstr. 28.

Ausverkauf

in Plüschrestern

1-6 mtr. lang
45 cm breit in allen Farben

p. mtr. 3.10 Pfge.

Oscar Schwarz.

Markt 16,
Café national.

Franz Mauer

Königl. Hoflieferant
Markt 17

empfiehlt solchen einprägnanten

Neuheiten

Englischer Cravatten
und
Balltaschentücher.

Offerte von meinen reichhaltigen
Fabrik u. Engros-Lager unter
Preis

einem Vollen gefärbten

Teppiche,

4 St. 2, 4, 6, 7, 10, 12-80 A.
moderne Tischdecken,
4 St. 1, 2, 3, 4, 5, 6-20 A.
als Servietten- u. Tischdecken.
Mailla-Gardinen u. Portièren-
Stoffe.

4 Meter von 45 A an,
Weiße Gardinen
4 Meter von 40 A bis 120 A.
sowie einen Vollen einzelner Gebirgs-
bedüge sehr reichhaltig preiswerth.

Emil Stephan,
Rathhausstr. 14, 1. u. 2. Etage.

TRAUER

Kleider Hüte.

Emil Beichert.
Thomas Kirchhof.

Kindermäntel.

Wegen Aufgabe dieser
Artikels werden solche
zu jedem annehmbaren
Preise abgegeben.

M. Bauchwitz & Söhne
Nachf.
(Bauchwitz & Salomon)
Petersstr. 38,
Schlagposten. Schlagposten.

Pelz-Garnituren

elegant und durch Wohlstand ihrer Ver-
wirkelung sehr hübsch

Cuerstrasse 19, früher Gartenstraße.

Spielwaaren

in reichster Auswahl empfiehlt

Herm. Sachse,

Schlagposten, Ecke Hofmarkt, Stadthaus.

Goldarbeiter

Hermann Richter,

Thomaskirchhof 15.
Große Auswahl und reelle Bedienung.

Möbel-Magazin

Gebr. Gabriel,

13 Neumarkt 13.

Der Montag, d. 6. December ab: Große
Weihnachts-Ausstellung.
Reiche Auswahl von Holzgeräthen.

Julius Thieme, Uhrm.,
10 Petrisstrasse 10.
Reelle Bezugsquelle
von Taschenuhren u. Ketten.

Bei allen Körper u. geistigen Krankheiten,
namentlich C. Stephan's Coacwala anreg. u. heilend.

Eduard Börner

Reichstraße 3,
empfehlen

alle Sorten Stoffhandschuhe,
Damen- u. Kinderstrümpfe,
Herren-Socken,
Tücher, Kopfsachen etc.

Unterzeug,

sonst einen Vollen
zurückgesetzter Waaren
erhältlich.

China- u. Japan- Waaren

Kunstveredelte Deco-
rationen

Rudolph Barthel,

Leipzig,
Schillerstrasse 5.

Wer Trauer hat,
der wende sich zum Verzug des Trauerkleides
in den unzerstörten Zustand von 3 A an die zu
den eleganten zu

Kaufmann, Hofstrasse.

Billigste Bezugsquelle von
Gold- und Silberwaaren.
Reparaturen sauber, schnell und billig.

Gustav Nagler,
Hofstrasse Nr. 1,
Ecke der Weinmüllers Strasse.

F. F. Jost Nachf.

Ordnungsmäßiger Betrieb
bei der Hof.

wichtige Auswahl, billige Preise
für Herren, Gold- und Silberwaaren,
Groschen- und Gerauchwaaren,
Weißes gold. Trauringe u. s. w. Gefallen.
Schöne billige Regulateure und Wand-
uhren, Pendulen und Standuhren in Re-
naissance und Rococo.
Altes Gold und Silber hoch angemessen

Ganz vorzügliche Fabrikate von

5-Pfeunig-Cigarren
6-Pfeunig-Cigarren
7-Pfeunig-Cigarren
8-Pfeunig-Cigarren
10-Pfeunig-Cigarren

kann man — von 100 Stück an selbst
abgeben — in großer Auswahl bei

Helm. Schäfer,

Petersstrasse 33,
Cigarren-Import u. Versand-Geschäft.

Zimmer- Einrichtungen

in jeder Beziehung, Fabrikate der

Sächsischen Holz-Industrie- Gesellschaft

empfehlen

als billigste Bezugsquelle zu
Fabrikpreisen

Carl Hoss,

Brühl 32, Ecke der Weichstrasse.

T. Dähne Nachf. (M. Günther),

45 Sternwartenstr. 45,
empfiehlt Silber- u. Goldwaaren,
Kunstgegenstände, Theater- u. Geselligkeits-
Spiele.

C. Hantz Nachf.

R. Gottwald,

Petersstr. 26, I. Et.
empfiehlt elegant und fest. Silber, Schmelz,
Leinwand, Tafeln u. s. w.,
vorgezeichnete Leinwandarbeiten
zu billigen Preisen.

Schöne, gefärbte Tischdecken extra billig.

Familien-Nachrichten

Widm. Vogelsang
Anna Vogelsang geb. Jrmacher.
Bismarckstr.
27. November 1886.
Leipzig.

Die Geburt eines gesunden Jungen setzen
an Eduard Schaf u. Frau geb. Haspian.

Die glückliche Geburt eines kräftigen
Mädchen welches sich am 27. November
Mittels von Zander'schen
geb. Wagnmann.
Ordnung, 27. November 1886.

Ein wunderbares Mädchen angekommen Leipzig,
27. Nov. Weg Weg u. Fr. geb. Dörmann, 28. Etg.

Heute Morgen 6 Uhr verschied nach
langem schweren Leiden unser lieber, treu-
er, sorgender Gatte, Vater, Bruder und
Schwager

Adolph Heyde.

Dies allen theilnehmenden Freunden und
Bekanntem nur hierdurch zur Nachricht.
Leipzig, Neumarkt, Dresden, Götting,
Gotha, Rosswitz, den 27. November 1886.
Die Hinterlassenen.

Beerdigung findet Dienstag früh 9 Uhr
von der Leichenhalle des Nordfriedhofs
aus statt.

Der Herr Gatte entfiel auch nach jahrelan-
gem Leiden unser lieber Gatte und
Vater, der Verstorbenen

Carl Friedrich Andra,

im 62. Lebensjahre.

Dies allen Verwandten und Bekannten
hiermit zur Nachricht.

Die trauernden Hinterlassenen.
Leipzig, Neumarkt u. Rosswitz, d. 27. Nov. 1886.

Freunden und Bekannten hiermit zur
traurigen Nachricht, daß unser lieber Vater,
Ott

Ernst Friedrich Seidlitz,

geb. Vorkühner,
Freitag früh 1/2 Uhr starb und ruhig ver-
schieden ist. Dies zeigen an mit der Bitte
um stillen Beileid

die trauernden Hinterlassenen
nebst Verwandten.

Beerdigung findet Sonntag Nachmittag
3 Uhr von der Leichenhalle des Nordfriedhofs
aus statt.

Dank.

Für die wohlthuernden Beweise herzlicher
Theilnahme bei dem Begräbnis unserer lieben
Gattin, Frau

Carl Gottlieb Herrmann Missitz

sagen wir für den reichen Blumen-Schmuck,
insbesondere für die ehrenvolle Begleitung seiner
Herrn Colonna, des Geflechten-Verwalters,
dem Wittib Herrin ja Gedächtnis, jetzt
allen Verwandten, Freunden und Bekannten
unsern innigsten Dank.

Leipzig, den 26. November 1886.

Die trauernden Hinterlassenen.

Für die vielen Beweise herzlicher Theil-
nahme und den reichen Blumen-Schmuck beim
Tode unserer lieben Tochter, sowie für die
trefflichen Worte des Herrn Pastor Dr. Guppe
sagen wir Allen unsern herzlichsten Dank.

Leipzig, 26. November 1886.

G. A. G. Vanger und Familie.

Für die vielen Beweise herzlicher Theil-
nahme bei dem Absterben unserer lieben
Mutter

Martha

sagen wir Allen Freunden und Verwandten
unsern innigsten Dank.

Leipzig und Großschloß.

Gustav Probst u. Frau.

Verstorbene: Herr Carl Blum, Regierungsrath
Leipzig und Verwalter der Aktien, mit
Frau Margarethe Blum in Witten a. d. Warth.
Herr Carl Blum in Leipzig mit Frau Helene
Blum in Krotzenburg. Herr August Otto
Schuler in Wittenberg b. Hainichen mit Frau
Katharina Schuler in Wittenberg a. d. Warth.
Herr Carl Blum in Leipzig mit Frau Helene
Blum in Krotzenburg.

Verstorbene: Herr August Carl in
Leipzig mit Frau Marie Carl geb. Carl. Herr
Oskar Krüger in Dresden mit Frau Helene
Krüger geb. Carl. Herr Julius Herrmann, Kreis-
rath in Leipzig mit Frau Helene Herrmann
geb. Carl. Herr Carl Herrmann, Cantor in
Leipzig mit Frau Helene Herrmann geb. Carl.
Herr Carl Herrmann in Leipzig mit Frau
Helene Herrmann geb. Carl. Herr Carl Herrmann
in Leipzig mit Frau Helene Herrmann geb. Carl.
Herr Carl Herrmann in Leipzig mit Frau
Helene Herrmann geb. Carl. Herr Carl Herrmann
in Leipzig mit Frau Helene Herrmann geb. Carl.

Für die vielen Beweise herzlicher
Theilnahme und den reichen Blumen-
schmuck beim Tode unserer lieben
Mutter, sowie für die trefflichen
Worte des Herrn Pastors Dr. König
sagen wir Allen unsern herzlichsten Dank.

Leipzig, 26. November 1886.

Die trauernden Hinterlassenen.

Die seligen Beweise herzlicher Theil-
nahme bei dem Tode unserer lieben Mutter
und Großmutter der Frau

Amalie Auguste Kraus,

geb. am 27. November 1807,
haben unsere Herzen mit sich verbunden
und legen wir hiermit Allen unsern innigsten
Dank.

G. A. Kraus, H. Kraus, U. Kraus.
Leipzig.

Für die vielen Beweise herzlicher Theil-
nahme und den reichen Blumen-Schmuck bei dem
Verleide unserer guten Tochter und Schwester

Selma,

sagen wir für die ehrenvolle Begleitung zum Grabe
sowie für die hochwürdigen Priesterlichen
Worte des Herrn Pastors Dr. König
sagen wir Allen unsern herzlichsten Dank.

Leipzig, den 27. November 1886.

Militair-
Verein

Jäger u. Schützen Leipzig u. Umgebung.

Die Beerdigung unserer brüderl. Kamerad C. F. Kraus findet Dienstag, den 30. No-
vember, Vormittag 1/2 Uhr von der Leichenhalle aus statt.
Für zahlreichem Erscheinen ladet ein
der Gesamtvorstand.

Militair-Verein „Kameradschaft“ Leipzig.

Die Beerdigung unserer brüderl. Kamerad C. F. Kraus findet Dienstag, den 30. No-
vember, Vormittag 1/2 Uhr von der Leichenhalle aus statt.
Für zahlreichem Erscheinen ladet ein
der Gesamtvorstand.

Die Beerdigung unserer brüderl. Kamerad C. F. Kraus findet Sonntag, den 28. No-
vember, Nachmittag 3 Uhr von der Leichenhalle aus statt.
Für zahlreichem Erscheinen ladet ein
der Gesamtvorstand.

Temperatur des 200
Lernen: Zucht, Jenseits, Sonne, 11.
Schwimmbad 200
Tamen: Zucht, Jenseits, Sonne, 11.
Schwimmbad 200
Lernen: Zucht, Jenseits, Sonne, 11.
Schwimmbad 200

Temperatur des 200
Lernen: Zucht, Jenseits, Sonne, 11.
Schwimmbad 200
Tamen: Zucht, Jenseits, Sonne, 11.
Schwimmbad 200
Lernen: Zucht, Jenseits, Sonne, 11.
Schwimmbad 200

Nachtrag zum politischen Tagesbericht.

Der Bundestag ist ein Gesammtorgan, bestehend aus den Reichsständen der deutschen Bundesstaaten in den Schutzzonen...

Der baltische Correspondent der 'Allgemeinen Correspondenz' schreibt am 23. November: Die baltischen Provinzen...

Das Trappentuch wird gemeldet, daß die russische Regierung...

Ans dem Reichstage.

Der Reichstag ist in der Reichsstadt Berlin in der Sitzung...

In dem ersten Reichstagsbericht wird angeführt: Seit dem 22. März...

Der Reichstag ist in der Reichsstadt Berlin in der Sitzung...

Der Reichstag ist in der Reichsstadt Berlin in der Sitzung...

Sozialpolitisches.

Leipzig, 28. November. Soziale Lage in Leipzig...

Leipzig, 28. November. Soziale Lage in Leipzig...

Leipzig, 27. November. Soziale Lage in Leipzig...

Leipzig, 27. November. Soziale Lage in Leipzig...

Musik.

Leipzig, 28. November. Musikalische Veranstaltungen...

Leipzig, 28. November. Musikalische Veranstaltungen...

Leipzig, 28. November. Musikalische Veranstaltungen...

Leipzig, 28. November. Musikalische Veranstaltungen...

Leipzig, 28. November. Musikalische Veranstaltungen...

Leipzig, 27. November. Musikalische Veranstaltungen...

Leipzig, 27. November. Musikalische Veranstaltungen...

Leipzig, 27. November. Musikalische Veranstaltungen...

Leipzig, 27. November. Musikalische Veranstaltungen...

Leipzig, 27. November. Musikalische Veranstaltungen...

Leipzig, 27. November. Musikalische Veranstaltungen...

Leipzig, 27. November. Musikalische Veranstaltungen...

Leipzig, 27. November. Musikalische Veranstaltungen...

Leipzig, 27. November. Musikalische Veranstaltungen...

Leipzig, 27. November. Musikalische Veranstaltungen...

Leipzig, 27. November. Musikalische Veranstaltungen...

Leipzig, 27. November. Musikalische Veranstaltungen...

Leipzig, 27. November. Musikalische Veranstaltungen...

Leipzig, 28. November. Musikalische Veranstaltungen...

Leipzig, 28. November. Musikalische Veranstaltungen...

Leipzig, 28. November. Musikalische Veranstaltungen...

Leipzig, 28. November. Musikalische Veranstaltungen...

Leipzig, 28. November. Musikalische Veranstaltungen...

Leipzig, 28. November. Musikalische Veranstaltungen...

Leipzig, 28. November. Musikalische Veranstaltungen...

Leipzig, 28. November. Musikalische Veranstaltungen...

Leipzig, 28. November. Musikalische Veranstaltungen...

Leipzig, 28. November. Musikalische Veranstaltungen...

Leipzig, 28. November. Musikalische Veranstaltungen...

Leipzig, 28. November. Musikalische Veranstaltungen...

Fragmentary text on the right edge of the page.

Wachende und Buchbesitzer sind in dem...

In der Mitte dieses Jahres ist ein...

Del Vecchio's Kunstaussstellung.

Die gute und lange im großen Saale...

Unter dieser Aufsicht steht eine Reihe...

Die englische Zählung ist numerisch...

Vom Leipziger Büchermarkt.

Die Kataloge Leipziger Buchhändler...

Die Preise liegen von 3 A bis in die...

Der 2. Weihnachtskatalog, der am...

Die 2. Weihnachtskatalog, der am...

Die 2. Weihnachtskatalog, der am...

Herrnabend im Rathhauspalaß.

Im Rathhaus in die betreffende...

Politechnische Gesellschaft.

Die Politechnische Gesellschaft...

Gravur-Versammlung.

Die Gravur-Versammlung...

Entscheidungen des Reichsgerichts.

Die Entscheidungen des Reichsgerichts...

Die Reichsversammlung...

Die Reichsversammlung...

Die Reichsversammlung...

Die Reichsversammlung...

Die Reichsversammlung...

Die Reichsversammlung...

Die Reichsversammlung...

Die Reichsversammlung...

Die Reichsversammlung...

Die Reichsversammlung...

Die Reichsversammlung...

Die Reichsversammlung...

Die Reichsversammlung...

Die Reichsversammlung...

Die Reichsversammlung...

Die Reichsversammlung...

Die Reichsversammlung...

Die Reichsversammlung...

Die Reichsversammlung...

Die Reichsversammlung...

Die Reichsversammlung...

Die Reichsversammlung...

Die Reichsversammlung...

Die Reichsversammlung...

Die Reichsversammlung...

Die Reichsversammlung...

Die Reichsversammlung...

Die Reichsversammlung...

Die Reichsversammlung...

Die Reichsversammlung...

Die Reichsversammlung...

Die Reichsversammlung...

Die Reichsversammlung...

Die Reichsversammlung...

Die Reichsversammlung...

Die Reichsversammlung...

Die Reichsversammlung...

Die Reichsversammlung...

Die Reichsversammlung...

Die Reichsversammlung...

Die Reichsversammlung...

Die Reichsversammlung...

Die Reichsversammlung...

Die Reichsversammlung...

Die Reichsversammlung...

Die Reichsversammlung...

Die Reichsversammlung...

Die Reichsversammlung...

Die Reichsversammlung...

Die Reichsversammlung...

Die Reichsversammlung...

Die Reichsversammlung...

Die Reichsversammlung...

Die Reichsversammlung...

Die Reichsversammlung...

Die Reichsversammlung...

gefahr so überaus wichtigen Verbindungen macht, möglichen...

* Wladimir, 27. November. Unter Vorsitz des Herrn...

* Vindobona, 27. November. In der am Montag hier...

* Wahren, 26. November. Am Sonntag, den 21. d....

* Dresden, 27. November. Das Ergebnis der großen...

* Halle a. S. Nach der früheren Bürgermeister...

* Dr. Werner Siemens in Berlin, die herbe...

* In Stuttgart starb am 27. d. M. der Leibarzt...

* Die Beerdigung Johannes Scherr's in...

* In Halle a. S. Nach der früheren Bürgermeister...

* Dr. Werner Siemens in Berlin, die herbe...

* In Stuttgart starb am 27. d. M. der Leibarzt...

* Die Beerdigung Johannes Scherr's in...

Literatur.

Die praktische Willensfreiheit wird in diesem Jahre...

Die Bürgermeisterei. Ein humoristisches Epica mit...

Verkehrswesen.

Am 22. d. d. beinahe wird an Sonn- und Feiertagen...

Aus dem Geschäftsverkehr.

In Dresden wird dieses Jahr beantragt die Revision...

(Eingelandt.)

Montag und Dienstag, 26. und 27. November, sind...

Das einzige Mitglied der Reichsversammlung, das...

Die Reichsversammlung hat beschlossen, die...

Die Reichsversammlung hat beschlossen, die...

Die Reichsversammlung hat beschlossen, die...

bedeute die Rede. Alle die demgegenüber...

Man behauptet nun, dass im ersten Vierteljahr...

Telegraphische Depeschen.

* Mannheim, 27. November. (Orig.-Telegr. d. Pr...

* Wien, 26. November. Die österreichische Dele...

* Pest, 27. November. Ungarische Delegation...

* London, 27. November. Die irische Regierung...

* London, 27. November. Die irische Regierung...

* London, 27. November. Die irische Regierung...

* London, 27. November. Die irische Regierung...

* London, 27. November. Die irische Regierung...

* London, 27. November. Die irische Regierung...

* London, 27. November. Die irische Regierung...

* London, 27. November. Die irische Regierung...

* London, 27. November. Die irische Regierung...

* London, 27. November. Die irische Regierung...

* London, 27. November. Die irische Regierung...

* London, 27. November. Die irische Regierung...

* London, 27. November. Die irische Regierung...

* London, 27. November. Die irische Regierung...

* London, 27. November. Die irische Regierung...

* London, 27. November. Die irische Regierung...

Die bulgarische Frage interessiere Frankreich nicht direct...

Paris, 27. November. (Kammer.) Im weiteren...

* Brüssel, 27. November. „Etoile belge“ meldet...

* Bukarest, 27. November. (Kammereröffnung.)...

Die Thronrede bezieht sich auf die Beziehungen...

Die Thronrede bezieht sich auf die Beziehungen...

Die Thronrede bezieht sich auf die Beziehungen...

Die Thronrede bezieht sich auf die Beziehungen...

Die Thronrede bezieht sich auf die Beziehungen...

Die Thronrede bezieht sich auf die Beziehungen...

Die Thronrede bezieht sich auf die Beziehungen...

Die Thronrede bezieht sich auf die Beziehungen...

Die Thronrede bezieht sich auf die Beziehungen...

Die Thronrede bezieht sich auf die Beziehungen...

Die Thronrede bezieht sich auf die Beziehungen...

Die Thronrede bezieht sich auf die Beziehungen...

Die Thronrede bezieht sich auf die Beziehungen...

Die Thronrede bezieht sich auf die Beziehungen...

Die Thronrede bezieht sich auf die Beziehungen...

Die Thronrede bezieht sich auf die Beziehungen...

Meteorologische Beobachtungen. Auf der Sternwarte in Leipzig. Vom 27. Nov. 1886.

Zeit der Beobachtung, Barom., Therm., Wind, etc.

27. Nov. Ab. 8 U., 27. Nov. Morg. 8 U., etc.

Maximum der Temperatur, Minimum der Temperatur.

Weiterbericht des K. K. Meteorologischen Institutes von 27. November 8 Uhr Morgens.

Stations-Namen, Richtung und Stärke des Windes, Wetter, Temperatur.

Witterungs-Aussicht für Sonntag, den 28. November.

Wochenende Bewölkt mit meist trockenem, Norwestlichem Wind...

Aus dem Witterungsbericht von der Sternwarte in Hamburg am 26. November 1886, Morgens 8 Uhr.

Stations-Namen, Richtung und Stärke des Windes, Wetter, Temperatur.

Hullagore, Christiansand, etc.

Kopenhagen, etc.

Paris, etc.

Wetterbericht über die Witterung...

Volkswirtschaftliches.

Wie die hiesige Zeit bestimmte Vorgänge zu erklären an dem vornehmlichen Merkmalen des C. G. Cass in Belgien

Telegramme.

Wien, 27. November. (Telegraph.) Die 186. (187.?) Staatsoberste Versammlung...

Vom Tage.

Die hiesigen sind in einem Ausmaß, welches wir nicht...

Der belgische Staatshaushalt 17,484,417 (17,223,500), der...

Der Generalrat hat sich der beschlossenen Beschlüsse zu...

Man muß auf die Gemeindefürsorge aller Belghen...

Die hiesigen sind in einem Ausmaß, welches wir nicht...

Der belgische Staatshaushalt 17,484,417 (17,223,500), der...

Der Generalrat hat sich der beschlossenen Beschlüsse zu...

Man muß auf die Gemeindefürsorge aller Belghen...

Die hiesigen sind in einem Ausmaß, welches wir nicht...

Der belgische Staatshaushalt 17,484,417 (17,223,500), der...

Der Generalrat hat sich der beschlossenen Beschlüsse zu...

Man muß auf die Gemeindefürsorge aller Belghen...

Die hiesigen sind in einem Ausmaß, welches wir nicht...

Der belgische Staatshaushalt 17,484,417 (17,223,500), der...

Der Generalrat hat sich der beschlossenen Beschlüsse zu...

Man muß auf die Gemeindefürsorge aller Belghen...

Die hiesigen sind in einem Ausmaß, welches wir nicht...

Der belgische Staatshaushalt 17,484,417 (17,223,500), der...

Der Generalrat hat sich der beschlossenen Beschlüsse zu...

Man muß auf die Gemeindefürsorge aller Belghen...

Die hiesigen sind in einem Ausmaß, welches wir nicht...

Der belgische Staatshaushalt 17,484,417 (17,223,500), der...

Der Generalrat hat sich der beschlossenen Beschlüsse zu...

Man muß auf die Gemeindefürsorge aller Belghen...

Die hiesigen sind in einem Ausmaß, welches wir nicht...

Der belgische Staatshaushalt 17,484,417 (17,223,500), der...

Der Generalrat hat sich der beschlossenen Beschlüsse zu...

Man muß auf die Gemeindefürsorge aller Belghen...

Die hiesigen sind in einem Ausmaß, welches wir nicht...

Der belgische Staatshaushalt 17,484,417 (17,223,500), der...

Der Generalrat hat sich der beschlossenen Beschlüsse zu...

Man muß auf die Gemeindefürsorge aller Belghen...

Die hiesigen sind in einem Ausmaß, welches wir nicht...

Der belgische Staatshaushalt 17,484,417 (17,223,500), der...

Der Generalrat hat sich der beschlossenen Beschlüsse zu...

Man muß auf die Gemeindefürsorge aller Belghen...

Die hiesigen sind in einem Ausmaß, welches wir nicht...

Der belgische Staatshaushalt 17,484,417 (17,223,500), der...

Der Generalrat hat sich der beschlossenen Beschlüsse zu...

Man muß auf die Gemeindefürsorge aller Belghen...

Die hiesigen sind in einem Ausmaß, welches wir nicht...

Der belgische Staatshaushalt 17,484,417 (17,223,500), der...

Der Generalrat hat sich der beschlossenen Beschlüsse zu...

Man muß auf die Gemeindefürsorge aller Belghen...

Die hiesigen sind in einem Ausmaß, welches wir nicht...

Der belgische Staatshaushalt 17,484,417 (17,223,500), der...

Der Generalrat hat sich der beschlossenen Beschlüsse zu...

Man muß auf die Gemeindefürsorge aller Belghen...

Die hiesigen sind in einem Ausmaß, welches wir nicht...

Der belgische Staatshaushalt 17,484,417 (17,223,500), der...

Der Generalrat hat sich der beschlossenen Beschlüsse zu...

Man muß auf die Gemeindefürsorge aller Belghen...

Die hiesigen sind in einem Ausmaß, welches wir nicht...

Der belgische Staatshaushalt 17,484,417 (17,223,500), der...

Der Generalrat hat sich der beschlossenen Beschlüsse zu...

Man muß auf die Gemeindefürsorge aller Belghen...

Die hiesigen sind in einem Ausmaß, welches wir nicht...

Der belgische Staatshaushalt 17,484,417 (17,223,500), der...

Der Generalrat hat sich der beschlossenen Beschlüsse zu...

Man muß auf die Gemeindefürsorge aller Belghen...

Vermischtes.

Wien, 27. November. Nach der heute veröffentlichten...

Die hiesigen sind in einem Ausmaß, welches wir nicht...

Der belgische Staatshaushalt 17,484,417 (17,223,500), der...

Man muß auf die Gemeindefürsorge aller Belghen...

Die hiesigen sind in einem Ausmaß, welches wir nicht...

Der belgische Staatshaushalt 17,484,417 (17,223,500), der...

Der Generalrat hat sich der beschlossenen Beschlüsse zu...

Man muß auf die Gemeindefürsorge aller Belghen...

Die hiesigen sind in einem Ausmaß, welches wir nicht...

Der belgische Staatshaushalt 17,484,417 (17,223,500), der...

Der Generalrat hat sich der beschlossenen Beschlüsse zu...

Man muß auf die Gemeindefürsorge aller Belghen...

Leipziger Börsen-Course am 27. November 1886.

Main table containing market data for various commodities, currencies, and securities. Columns include 'Bank- und Wechsel', 'Leipziger Börsen-Course', 'Sachen', 'Metalle', 'Industrie-Aktien', 'Eisenbahn-Aktien', 'Anleihe', 'Kassen', 'Bank- und Wechsel', 'Kohlen', 'Metalle', 'Industrie-Aktien', 'Eisenbahn-Aktien', 'Anleihe', 'Kassen'.

Handwritten news articles and reports. Includes sections like 'Wochenbericht', 'Kohlen', 'Metalle', 'Industrie-Aktien', 'Eisenbahn-Aktien', 'Anleihe', 'Kassen', 'Bank- und Wechsel', 'Kohlen', 'Metalle', 'Industrie-Aktien', 'Eisenbahn-Aktien', 'Anleihe', 'Kassen'.



Das Sinken des Zinsfusses und die Rentenversicherung.

(Abdruck aus der Sachlichen Zeitschrift für das Versicherungswesen mit Genehmigung des Verlegers).

Eine Erscheinung, die auf alle gewerblichen und industriellen Kreise von mehr oder minder grossem Einfluss ist, besonders aber denjenigen unangenehm betrifft, der von den Zinsen seines Vermögens lebt, ist das wenn auch langsame, so doch stetige Sinken des Zinsfusses, der für Kapitalanlagen erzielt werden kann. Gute Hypotheken werden gekündigt, da Geld billig zu haben, Staatspapieren droht die Convertirung in minderprocentige, was bisher als felsenfest galt, geräth in's Schwanken. Was Wunder, wenn sich da der Kapitalist nach anderen Objekten umsieht, in denen er sein Geld vortheilhafter anlegen kann. Was Wunder auch, wenn er da gar manchen Fehlgriff thut und statt der erhofften Vortheile Verluste zu verzeichnen hat. „Dabei kann einem das Vergnügen vergehen, Kapitalien zu verwalten,“ wird mancher seufzen, wird aber ruhig seine Sorgen weiter tragen, ohne daran zu denken, dass er mit einem Male derselben los und ledig werden kann, wenn er sein Geld einer Rentenversicherung anvertraut, die ihm nun Jahr für Jahr, ganz abgesehen vom Hin- und Herschwanken des Zinsfusses, eine vorher fest bestimmte Rente auszahlt und für die pünktliche Erfüllung ihrer Verpflichtungen mit nach Millionen zählenden Kapitalien haftet.

Die Rentenversicherung ist auch wieder einmal ein Beweis dafür, dass wir Deutschen in manchen Punkten viel vom Auslande lernen können, denn während Ende 1884 z. B. in Deutschland neben einem Gesamtbestande von Kapitalversicherungen über 2871 Millionen Mark nur ein Gesamtbestand von Rentenversicherungen über 3 1/2 Millionen Mark jährliche Rente vorhanden war, standen um dieselbe Zeit in Frankreich derselben Summe von Kapitalversicherungen über 28 Millionen jährliche Rente gegenüber. Frankreich hatte also im Verhältnisse über 8 Mal so viel Rentenversicherungen aufzuweisen als Deutschland, und wenn man dem auch entgegenhalten will, dass in Frankreich ein grösserer Procentsatz Ehen kinderlos bleiben und daher die Rentenversicherung mehr bevorzugt werde als bei uns, so kann ein solcher Umstand wohl eine geringe Schwankung aber nicht ein derartiges Missverhältniss, wie das oben hervorgehobene, zur Folge haben. Der wahre Grund liegt wohl mehr in der Zähigkeit, mit welcher der Deutsche das einmal Erworbene nicht wieder aus den Händen geben möchte, in dem Misstrauen, das die eigene Verwaltung für die sicherste hält. Diese Denkungsart mag in vielen Fällen ihre Berechtigung haben, sie verliert dieselbe aber ganz und gar dort, wo der Kapitalist durch Anlegung seines Vermögens oder eines Theiles desselben in Rentenversicherungen niemand andern schädigt, sich selbst aber ein bei weitem höheres Einkommen sichert, als bei einfacher verzinslicher Anlage.

Wie häufig ist z. B. der Fall, dass sich ein Mann ausgerechnet hat, mit so und soviel jährlichen Zinsen kannst du anständig auskommen, und wenn du einmal soviel erworben haben wirst, dass die jährlichen Zinsen diesen Betrag erreichen, so setzt du dich zur Ruhe. Natürlich rechnet der Mann dabei mit dem üblichen Zinsfuss, und nehmen wir einmal an, das Ziel seiner Wünsche wären 3000 Mark jährliche Zinsen gewesen, so braucht er bei 4 pCt.iger Verzinsung ein Kapital von 75,000 Mark. Herr N. hat also seine Ersparnisse in 4 pCt.igen Staatspapieren angelegt, hat sich das in's Auge gefasste Vermögen von 75,000 Mark erworben, setzt sich nun zur Ruhe und bezieht alljährlich 3000 Mark Zinsen. Da auf einmal wandelt der Staat seine 4 pCt.igen Papiere in 3 1/2 pCt.ige um, und statt 3000 Mark Zinsen bezieht unser Rentner nur noch 2625. Der Ausfall an Einnahmen wird ihm sehr schmerzlich berühren, und mit Sorgen wird er daran denken, was daraus werden soll, wenn der Zinsfuss noch weiter sinkt. 3 pCt.ige Papiere werden ihm als Schreckbild vorschweben, er wird mit Sorge der Zeit gedenken, wo er vielleicht einmal genöthigt sein wird, das Kapital anzugreifen, kurz, mit der Ruhe, mit der er seine alten Tage verbringen wollte, ist es vorbei.

Nun nehmen wir einmal an, besagter Herr wäre 60 Jahre alt. In diesem Alter geben die Lebensversicherungs-Anstalten ungefähr 10 pCt. der Einzahlung als jährliche Rente, Herr N. würde sich also, um 3000 Mk. jährliche Rente zu beziehen, mit 30,000 Mk. einkaufen müssen. Diese 30,000 Mk. sind freilich verloren, wenn er stirbt, aber erstens hat er sicher bis an sein Lebensende ein jährliches Einkommen von 3000 Mk., und zweitens wachsen die übrigen 45,000 Mk. durch verzinsliche Anlage selbst wieder an, so dass er (bei 3 1/2 pCt. Verzinsung), wenn er noch 15 Jahre lebt, die Freude haben wird, sein verfügbares Barvermögen wieder auf 75,000 Mark angewachsen zu sehen und nebenher auch noch seine 3000 Mk. jährliche Rente zu beziehen.

Der Fall kann aber auch so liegen, dass der betreffende Herr Kinder hat, Töchter, die Aussteuer brauchen, Söhne, die sich etabliren wollen, und denen zu diesem Zwecke 10,000 Mk. sofort von grösserem Werthe sind, als

71.10
104.00
104.10
104.20
104.30
104.40
104.50
104.60
104.70
104.80
104.90
105.00
105.10
105.20
105.30
105.40
105.50
105.60
105.70
105.80
105.90
106.00
106.10
106.20
106.30
106.40
106.50
106.60
106.70
106.80
106.90
107.00
107.10
107.20
107.30
107.40
107.50
107.60
107.70
107.80
107.90
108.00
108.10
108.20
108.30
108.40
108.50
108.60
108.70
108.80
108.90
109.00
109.10
109.20
109.30
109.40
109.50
109.60
109.70
109.80
109.90
110.00
110.10
110.20
110.30
110.40
110.50
110.60
110.70
110.80
110.90
111.00
111.10
111.20
111.30
111.40
111.50
111.60
111.70
111.80
111.90
112.00
112.10
112.20
112.30
112.40
112.50
112.60
112.70
112.80
112.90
113.00
113.10
113.20
113.30
113.40
113.50
113.60
113.70
113.80
113.90
114.00
114.10
114.20
114.30
114.40
114.50
114.60
114.70
114.80
114.90
115.00
115.10
115.20
115.30
115.40
115.50
115.60
115.70
115.80
115.90
116.00
116.10
116.20
116.30
116.40
116.50
116.60
116.70
116.80
116.90
117.00
117.10
117.20
117.30
117.40
117.50
117.60
117.70
117.80
117.90
118.00
118.10
118.20
118.30
118.40
118.50
118.60
118.70
118.80
118.90
119.00
119.10
119.20
119.30
119.40
119.50
119.60
119.70
119.80
119.90
120.00
120.10
120.20
120.30
120.40
120.50
120.60
120.70
120.80
120.90
121.00
121.10
121.20
121.30
121.40
121.50
121.60
121.70
121.80
121.90
122.00
122.10
122.20
122.30
122.40
122.50
122.60
122.70
122.80
122.90
123.00
123.10
123.20
123.30
123.40
123.50
123.60
123.70
123.80
123.90
124.00
124.10
124.20
124.30
124.40
124.50
124.60
124.70
124.80
124.90
125.00
125.10
125.20
125.30
125.40
125.50
125.60
125.70
125.80
125.90
126.00
126.10
126.20
126.30
126.40
126.50
126.60
126.70
126.80
126.90
127.00
127.10
127.20
127.30
127.40
127.50
127.60
127.70
127.80
127.90
128.00
128.10
128.20
128.30
128.40
128.50
128.60
128.70
128.80
128.90
129.00
129.10
129.20
129.30
129.40
129.50
129.60
129.70
129.80
129.90
130.00
130.10
130.20
130.30
130.40
130.50
130.60
130.70
130.80
130.90
131.00
131.10
131.20
131.30
131.40
131.50
131.60
131.70
131.80
131.90
132.00
132.10
132.20
132.30
132.40
132.50
132.60
132.70
132.80
132.90
133.00
133.10
133.20
133.30
133.40
133.50
133.60
133.70
133.80
133.90
134.00
134.10
134.20
134.30
134.40
134.50
134.60
134.70
134.80
134.90
135.00
135.10
135.20
135.30
135.40
135.50
135.60
135.70
135.80
135.90
136.00
136.10
136.20
136.30
136.40
136.50
136.60
136.70
136.80
136.90
137.00
137.10
137.20
137.30
137.40
137.50
137.60
137.70
137.80
137.90
138.00
138.10
138.20
138.30
138.40
138.50
138.60
138.70
138.80
138.90
139.00
139.10
139.20
139.30
139.40
139.50
139.60
139.70
139.80
139.90
140.00
140.10
140.20
140.30
140.40
140.50
140.60
140.70
140.80
140.90
141.00
141.10
141.20
141.30
141.40
141.50
141.60
141.70
141.80
141.90
142.00
142.10
142.20
142.30
142.40
142.50
142.60
142.70
142.80
142.90
143.00
143.10
143.20
143.30
143.40
143.50
143.60
143.70
143.80
143.90
144.00
144.10
144.20
144.30
144.40
144.50
144.60
144.70
144.80
144.90
145.00
145.10
145.20
145.30
145.40
145.50
145.60
145.70
145.80
145.90
146.00
146.10
146.20
146.30
146.40
146.50
146.60
146.70
146.80
146.90
147.00
147.10
147.20
147.30
147.40
147.50
147.60
147.70
147.80
147.90
148.00
148.10
148.20
148.30
148.40
148.50
148.60
148.70
148.80
148.90
149.00
149.10
149.20
149.30
149.40
149.50
149.60
149.70
149.80
149.90
150.00
150.10
150.20
150.30
150.40
150.50
150.60
150.70
150.80
150.90
151.00
151.10
151.20
151.30
151.40
151.50
151.60
151.70
151.80
151.90
152.00
152.10
152.20
152.30
152.40
152.50
152.60
152.70
152.80
152.90
153.00
153.10
153.20
153.30
153.40
153.50
153.60
153.70
153.80
153.90
154.00
154.10
154.20
154.30
154.40
154.50
154.60
154.70
154.80
154.90
155.00
155.10
155.20
155.30
155.40
155.50
155.60
155.70
155.80
155.90
156.00
156.10
156.20
156.30
156.40
156.50
156.60
156.70
156.80
156.90
157.00
157.10
157.20
157.30
157.40
157.50
157.60
157.70
157.80
157.90
158.00
158.10
158.20
158.30
158.40
158.50
158.60
158.70
158.80
158.90
159.00
159.10
159.20
159.30
159.40
159.50
159.60
159.70
159.80
159.90
160.00
160.10
160.20
160.30
160.40
160.50
160.60
160.70
160.80
160.90
161.00
161.10
161.20
161.30
161.40
161.50
161.60
161.70
161.80
161.90
162.00
162.10
162.20
162.30
162.40
162.50
162.60
162.70
162.80
162.90
163.00
163.10
163.20
163.30
163.40
163.50
163.60
163.70
163.80
163.90
164.00
164.10
164.20
164.30
164.40
164.50
164.60
164.70
164.80
164.90
165.00
165.10
165.20
165.30
165.40
165.50
165.60
165.70
165.80
165.90
166.00
166.10
166.20
166.30
166.40
166.50
166.60
166.70
166.80
166.90
167.00
167.10
167.20
167.30
167.40
167.50
167.60
167.70
167.80
167.90
168.00
168.10
168.20
168.30
168.40
168.50
168.60
168.70
168.80
168.90
169.00
169.10
169.20
169.30
169.40
169.50
169.60
169.70
169.80
169.90
170.00
170.10
170.20
170.30
170.40
170.50
170.60
170.70
170.80
170.90
171.00
171.10
171.20
171.30
171.40
171.50
171.60
171.70
171.80
171.90
172.00
172.10
172.20
172.30
172.40
172.50
172.60
172.70
172.80
172.90
173.00
173.10
173.20
173.30
173.40
173.50
173.60
173.70
173.80
173.90
174.00
174.10
174.20
174.30
174.40
174.50
174.60
174.70
174.80
174.90
175.00
175.10
175.20
175.30
175.40
175.50
175.60
175.70
175.80
175.90
176.00
176.10
176.20
176.30
176.40
176.50
176.60
176.70
176.80
176.90
177.00
177.10
177.20
177.30
177.40
177.50
177.60
177.70
177.80
177.90
178.00
178.10
178.20
178.30
178.40
178.50
178.60
178.70
178.80
178.90
179.00
179.10
179.20
179.30
179.40
179.50
179.60
179.70
179.80
179.90
180.00
180.10
180.20
180.30
180.40
180.50
180.60
180.70
180.80
180.90
181.00
181.10
181.20
181.30
181.40
181.50
181.60
181.70
181.80
181.90
182.00
182.10
182.20
182.30
182.40
182.50
182.60
182.70
182.80
182.90
183.00
183.10
183.20
183.30
183.40
183.50
183.60
183.70
183.80
183.90
184.00
184.10
184.20
184.30
184.40
184.50
184.60
184.70
184.80
184.90
185.00
185.10
185.20
185.30
185.40
185.50
185.60
185.70
185.80
185.90
186.00
186.10
186.20
186.30
186.40
186.50
186.60
186.70
186.80
186.90
187.00
187.10
187.20
187.30
187.40
187.50
187.60
187.70
187.80
187.90
188.00
188.10
188.20
188.30
188.40
188.50
188.60
188.70
188.80
188.90
189.00
189.10
189.20
189.30
189.40
189.50
189.60
189.70
189.80
189.90
190.00
190.10
190.20
190.30
190.40
190.50
190.60
190.70
190.80
190.90
191.00
191.10
191.20
191.30
191.40
191.50
191.60
191.70
191.80
191.90
192.00
192.10
192.20
192.30
192.40
192.50
192.60
192.70
192.80
192.90
193.00
193.10
193.20
193.30
193.40
193.50
193.60
193.70
193.80
193.90
194.00
194.10
194.20
194.30
194.40
194.50
194.60
194.70
194.80
194.90
195.00
195.10
195.20
195.30
195.40
195.50
195.60
195.70
195.80
195.90
196.00
196.10
196.20
196.30
196.40
196.50
196.60
196.70
196.80
196.90
197.00
197.10
197.20
197.30
197.40
197.50
197.60
197.70
197.80
197.90
198.00
198.10
198.20
198.30
198.40
198.50
198.60
198.70
198.80
198.90
199.00
199.10
199.20
199.30
199.40
199.50
199.60
199.70
199.80
199.90
200.00

das Doppelte nach dem Tode ihres Vaters. Diese würden ganz gewiss sehr damit einverstanden sein, wenn sich der Vater für 30,000 Mk. eine Rente kauft, die ihm bis zu seinem Ende ein sorgenloses Leben zu führen gestattet, und ihnen von den übrig bleibenden 45,000 Mark ihren Antheil zur Verfügung stellt. Müsste es einen Vater nicht mit ganz anderen Gefühlen erfüllen, seine Kinder glücklich und selbstständig zu sehen, zu sehen, wie sich sein Vermögen in den Händen arbeitsfähiger und fröhlicher Kräfte ausobends vermehrt, als wenn er, ängstlich auf dem Geldsack sitzend, sehen muss, wie seine Söhne in abhängigen Stellungen für andere die Kräfte einsetzen, die sie für sich viel besser verwerten könnten, wenn er selbst sich dazu entschliessen könnte, das Vermüßige anstatt des Althergebrachten zu thun? Wie viel fröhliche Schaffenskraft geht verloren, einfach deshalb, weil ihr ein kleines Kapital fehlt, sich zu bethätigen, und wie viele Väter könnten ihren Söhnen und Schwiegersonnen ein solches schaffen, wenn sie einen Theil ihres Vermögens in einer Rentenversicherung anlegen würden.

Wenn sich diese Ueberzeugung erst einmal Bahn gebrochen hat, dann wird man viel weniger über den niedrigen Zinssatz eifern hören, weil es dann viel weniger Kapital geben wird, das einfach für sich allein arbeiten soll. Dieser Umstand aber wird wieder auf den Zinssatz selbst einen günstigen Einfluss ausüben, und wie jetzt die Rentenversicherung ein Schutzmittel gegen die Konsequenzen des niedrigen Zinssatzes ist, so wird sie dann vielleicht ein Präservativ gegen das noch weitere Sinken desselben bilden. Denn wenn auch die Gesellschaften selbst wieder ihre Kapitalien zinsbar anlegen müssen, so lässt sich doch für grosse Kapitalien immerhin ein höherer Prozentsatz erzielen, als für kleine, und vor allen Dingen wird ein grosser Theil der in Privathänden befindlichen Kapitalien frei für geschäftliche Zwecke, wo sie sich natürlich ganz anders verzinsen, als bei einfacher verzinslicher Anlage.

Aus dem bisher Gesagten geht wohl zur Genüge hervor, dass gerade die jetzige Zeit sehr geeignet ist, den Rentengeschäften eine grössere Aufmerksamkeit zu zollen, als dies bisher geschah, und es ist der Zweck dieser Zeilen, dazu eine Anregung zu geben.

Zur Ertheilung von Auskünften und Entgegennahme von Aufnahmegesuchen zur Rentenversicherung (je nach Wunsch mit oder ohne Rückvergütung bei eintretendem Todesfalle) halten sich empfohlen

Die General-Agentur

der Stuttgarter allgemeinen Rentenanstalt

Alphons Heinrich Weber,

LEIPZIG, Ritterstrasse 14,

sowie alle hiesigen und auswärtigen Agenturen.

ragen
wo er
geit
einzu
deuts
und
muth
gedie
augen
auch
geblic
Kunst
so ge
Farbe
Wohl
Anfer
jeder
Effekt
Bilder
gerech
Vergr
diene
im Ja
Brief
unsere

V



No 137



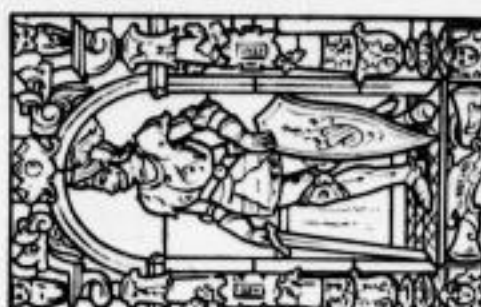
No 141



No 130



No 140



No 136



No 108



No 110



No 105



No 111



No 112



No 109



No 110



No 105



No 111



No 112

Originalgrösse von No 130-148. 27 x 43 cm. (Grösse 1).

Originalgrösse von No 101-112. 29 x 29 cm. (Grösse 6.)

Einfassung, werden sämtliches
Sujets von der Original-Grösse
an, vorläufig in folgenden For-
maten geliefert:

actat mit. Baritron, welche
dann passend von uns gewählt
werden, auch in Blättern zum
Selbstschneiden.

Einfassung, werden sämtliche
 Sujets von der Original-Größe
 an, vorläufig in folgenden For-
 maten geliefert:

Größe	N° 144-6.									
	1	2	3	4	5	6	7	8	9	10
cm.	27/43.	33/49.	37/53.	41/57.	49/65.	59/79.	65/85.	79/99.	85/111.	111/137.

Sämtliche Bilder befinden sich zwischen doppelten Scheiben, sind also unzerstörbar.

Grimme & Hempel, Leipzig,

Institut für imitierte Glasmalereien (Diaphanien).



N° 134.



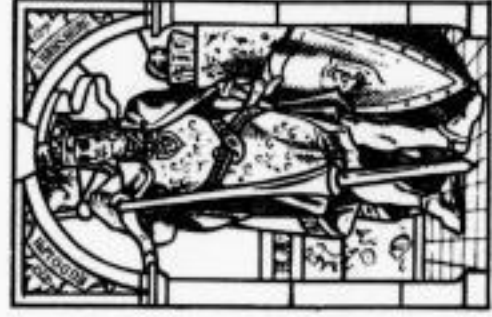
N° 108.



N° 132.



N° 106.



N° 138.



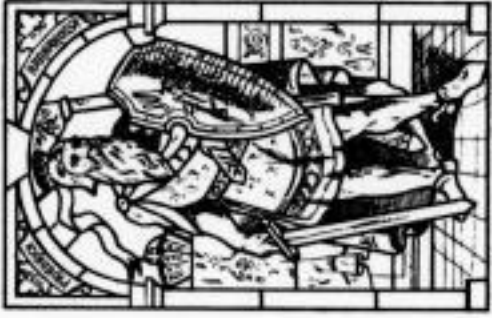
N° 101.



N° 137.



N° 107.



N° 139.



N° 103.



N° 133.



N° 135.

GRIMME & HEMPEL

Lithographische Kunst-Anstalt

Fabrik für imitirte Glasmalereien (Diaphanien)

LEIPZIG.

PREIS-LISTE

über

fertig aufgemachte Diaphanien zwischen doppelten Scheiben
und mit Messing- oder Nickel-Einrahmung
(fast unzerstörbar).

Bester und billigster Ersatz für Glasmalerei.

Als **Vorsatzer** oder **Hängebilder** liefern wir vorzugsweise untenstehende Maasse und zwar die Hochformate in den Grössen 1--5, die Quadrat-Formate von 6--10. Sämmtliche über die Originalgrössen 1 und 6 hinausgehende Maasse werden durch Einfassungen erzielt:

Grösse	1	2	3	4	5	6	7	8	9	10
Maasse in cm ca.	27/43	33/49	37/53	41/57	49/65	29/29	35/35	39/39	43/43	51/51
Preise:	Mk. 7,50	Mk. 10,50	Mk. 12,75	Mk. 15,25	Mk. 20,75	Mk. 5,75	Mk. 8,—	Mk. 10,—	Mk. 12,25	Mk. 17,—

Preise per Stück ab Leipzig. — Emballagen zum Selbstkostenpreise.

Verkauf nur gegen Casse oder Nachnahme.

Aussergewöhnliche Grössen (einzelne Scheiben oder ganze Fenster, welche durch jeden Glaser eingesetzt werden können,) berechnen wir billigst. Besonders reiche, complicirte Ausstattungen mit geschnitztem Holzrahmen, Butzenscheiben oder Buntglasfassung etc. unterstehen vorheriger Calculation. Ausserdem liefern wir, vorläufig die Sujets No. 138 und 139, auch noch in der bekannten Aetzmanier, welche denselben das Aussehen von mattgeätzten oder geschliffenen Zeichnungen verleiht.

Unser illustrirter reich in Farbendruck ausgestatteter **Hauptkatalog** ist ab Januar 1887, gegen Einsendung von Mk. 3,— = Fl. 5. W. 2,— = Fres. 4,— (in Briefmarken aller Länder) franco zu haben. Der Betrag wird jedoch bei Bestellungen von Mk. 30.— an. wieder zurückvergütet.

Bei Anfragen bitten wir um recht deutliche Unterschriften.

Wiederverkäufer für alle Plätze gesucht.

